

**PREFEITURA
MUNICIPAL DE
ITAPECERICA DA SERRA**

CADERNO DE ATIVIDADES

2º TERMO

EDUCAÇÃO DE JOVENS E ADULTOS – EJA

QUE TAL UMA ROTINA DE ESTUDOS?

NÃO GOSTARÍAMOS DE ESTAR VIVENDO ESSE MOMENTO, MAS, JÁ QUE ESTAMOS, VAMOS APROVEITÁ-LO DA MELHOR MANEIRA POSSÍVEL? DISPONIBILIZAMOS UMA SEQUÊNCIA DE ATIVIDADES PARA QUE VOCÊS POSSAM REALIZAR SOZINHOS OU COM AUXÍLIO DE ALGUM FAMILIAR E ENTÃO, DEVOLVER PARA SEU RESPECTIVO PROFESSOR PARA QUE ASSIM ELE POSSA ACOMPANHAR O SEU CRESCIMENTO. ANOTE AS DÚVIDAS E NÃO DEIXE DE DEDICAR TODOS OS DIAS UM TEMPO PARA VOCÊ E SEU CONHECIMENTO.

ATÉ LOGO, CUIDEM -SE

LÍNGUA PORTUGUESA



ATIVIDADE 1

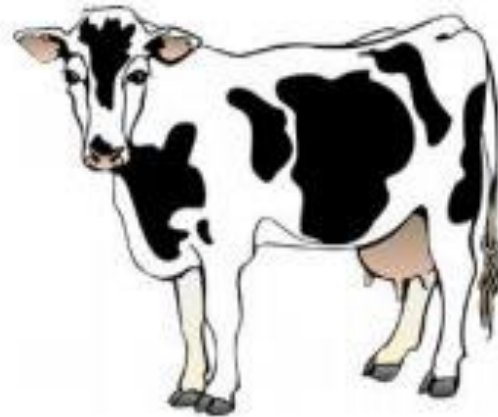
(EF02LP29) LER E ESCREVER PALAVRAS COM CORRESPONDÊNCIAS REGULARES DIRETAS ENTRE LETRAS E FONEMAS (F, V, T, D, P, B) E CORRESPONDÊNCIAS REGULARES CONTEXTUAIS (C e G; E e O EM POSIÇÃO ÁTONA EM FINAL DE PALAVRA)

OBSERVE AS IMAGENS E RESPONDA

FOTOS: PIXABAY/<PIXABAY.COM>



ACA



ACA



ATA

QUAL ALTERNATIVA TRAZ A ESCRITA CORRETA DE CADA UMA DAS PALAVRAS,
RESPECTIVAMENTE?

(A)VACA – FACA – BATA

(B)FACA - VACA – BATA

(C)VACA – FACA – PATA

(D)FACA – VACA - PATA

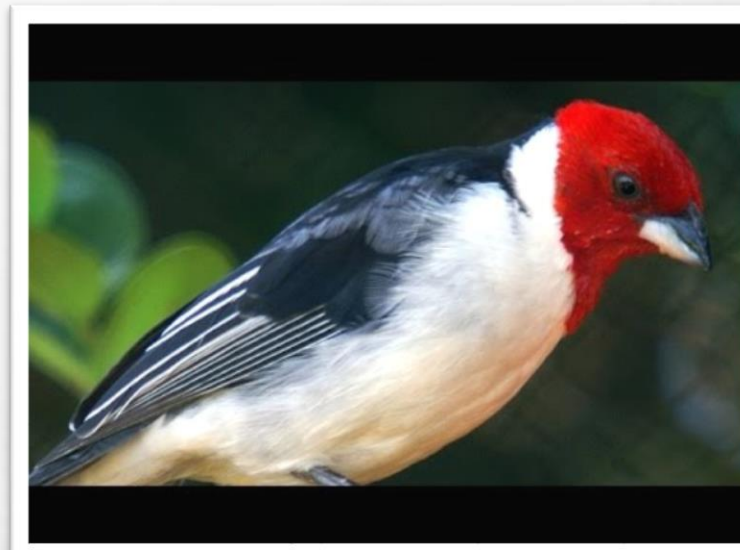
ATIVIDADE 2

(EF02LP15) IDENTIFICAR A FUNÇÃO SOCIOCOMUNICATIVA DE TEXTO QUE CIRCULAM EM ESFERAS DE VIDA SOCIAL, RECONHECENDO PARA QUE FORAM PRODUZIDOS, ONDE CIRCULAM, QUEM PRODUZIU, A QUEM SE DESTINAM.

LEIA O TEXTO.

GALO-DE-CAMPINA

O GALO-DE-CAMPINA , CONHECIDO NA AMAZÔNIA POR TANGARÁ, PERTENCE A FAMÍLIA DO CARDEAL. SUAS PENAS SÃO ESCURAS MAS A CABEÇA E O PESCOÇO SÃO VERMELHOS. ALIMENTAM-SE DE SEMENTES, FRUTINHAS E INSETOS.

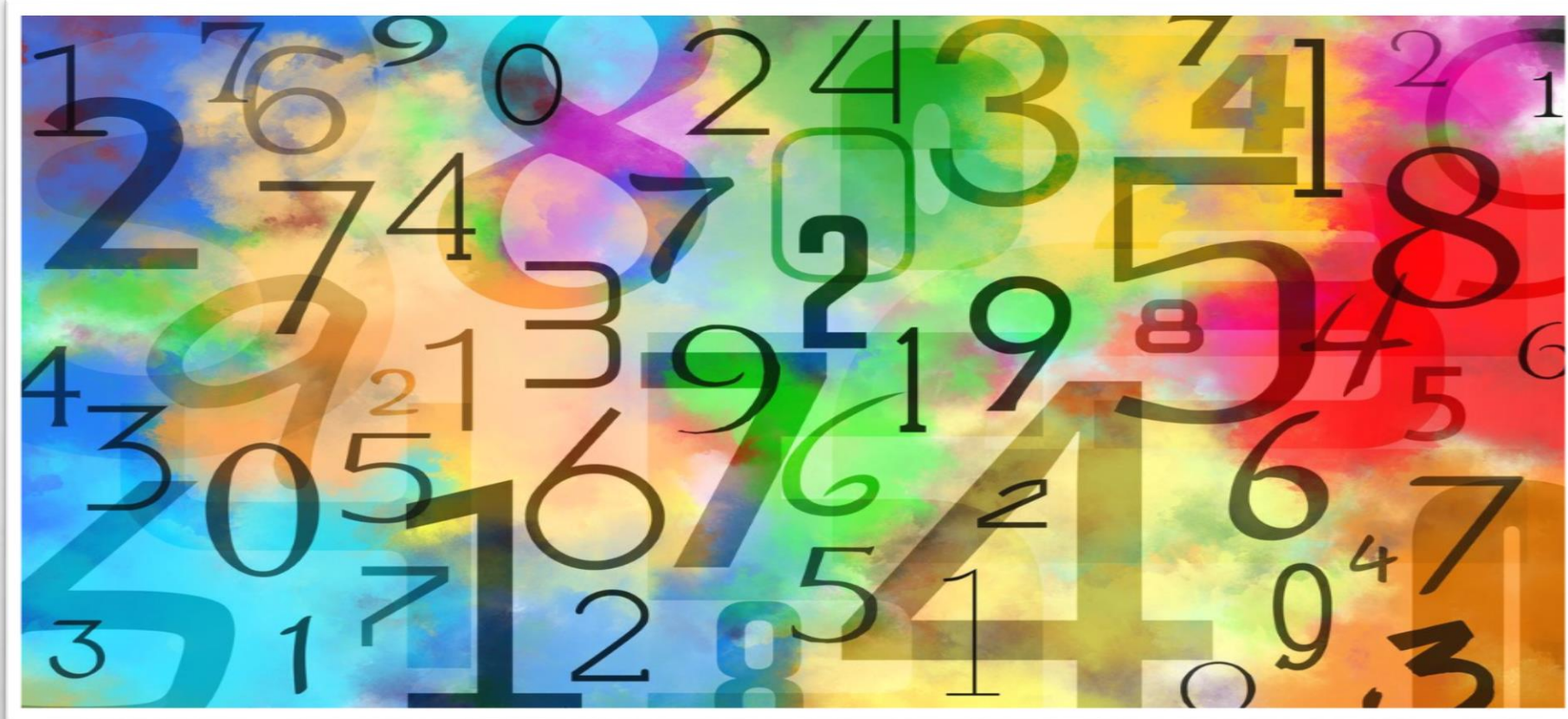


QUAL A FINALIDADE DESSE TEXTO, ISTO É, PARA QUE ELE SERVE?

- (A) PROPOR UMA VIAGEM PARA A AMAZÔNIA.
- (B) EMOCIONAR O LEITOR COM UM POEMA SOBRE O GALO-DE-CAMPINA.
- (C) DAR UMA IMFORMAÇÃO SOBRE UMA AVE: O GALO DE CAMPINA.
- (D) CONTAR UMA HISTÓRIA SOBRE O GALO-DE-CAMPINA.



MATEMÁTICA

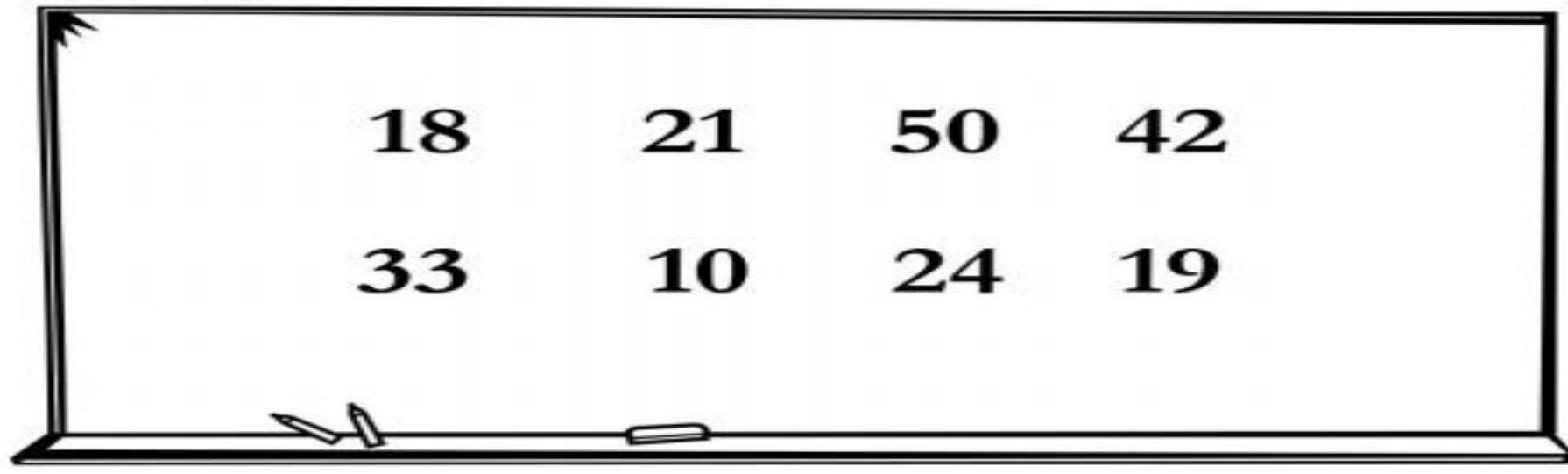


MATEMÁTICA

ATIVIDADE 1

(EF02MA01) COMPARAR E ORDENAR NÚMEROS NATURAIS (ATÉ A ORDEM DE CENTENAS) PELA COMPREENSÃO DE CARACTERÍSTICAS DO SISTEMAS DE NUMERAÇÃO DECIMAL (VALOR POSICIONAL E FUNÇÃO DO ZERO).

LUCIANO ESCREVEU ALGUNS NÚMEROS NA LOUSA.



ESCREVA ESSES NÚMEROS EM ORDEM CRESCENTE.

ATIVIDADE 2

(EF02MA20) ESTABELECE A EQUIVALÊNCIA DE VALORES ENTRE MOEDAS E CÉDULAS DO SISTEMA MONETÁRIO BRASILEIRO PARA RESOLVER SITUAÇÕES COTIDIANAS.

CLÁUDIO E O PAI DELE FORAM A UMA PADARIA E COMPRARAM 2 PÃES DIFERENTES.
VEJA O PREÇO DE CADA PÃO NA VITRINE.



ELES PAGARAM COM UMA NOTA DE 10 REAIS E RECEBERAM 5 REAIS DE TROCO.
QUAIS PÃES ELES COMPRARAM?

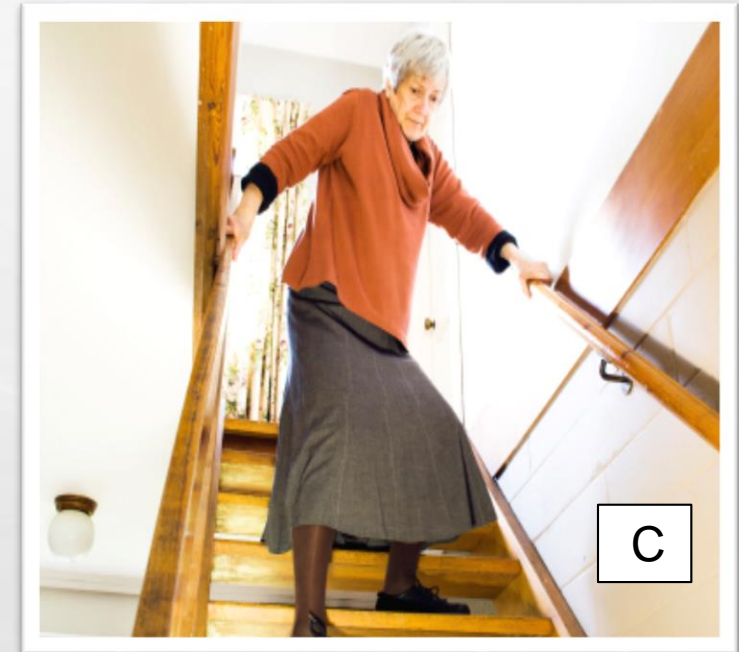
ATUALIDADE



ATIVIDADE 2

(EF02CI03) DISCUTIR OS CUIDADOS NECESSÁRIOS A PREVENÇÃO DE ACIDENTES DOMÉSTICOS (OBJETOS CORTANTES E INFLAMÁVEIS, ELETRICIDADE, PRODUTO DE LIMPEZA E MEDICAMENTOS ETC).

OBSERVE AS IMAGENS ABAIXO E DEPOIS RESPONDA.



QUAL IMAGEM MOSTRA UMA PESSOA QUE NÃO SE PREVENIU E SOFREU UM ACIDENTE DOMÉSTICO ?

IMAGEM A.

IMAGEM B.

IMAGEM C.

ATUALIDADE

ATIVIDADE 1

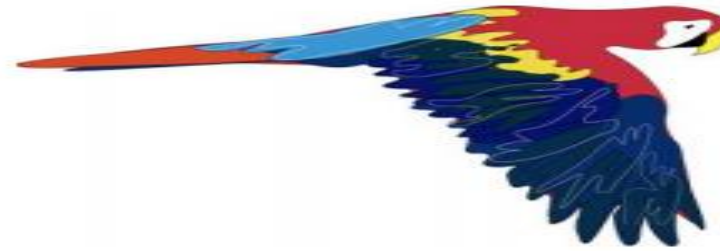
(EF02CI04) DESCREVER CARACTERÍSTICAS DE PLANTAS E ANIMAIS (TAMANHO, FORMA, COR, FASE DA VIDA, LOCAL ONDE SE DESENVOLVEM ETC) RELACIONADAS A SUA VIDA COTIDIANA.

OBSERVE AS IMAGENS DE ANIMAIS ABAIXO.

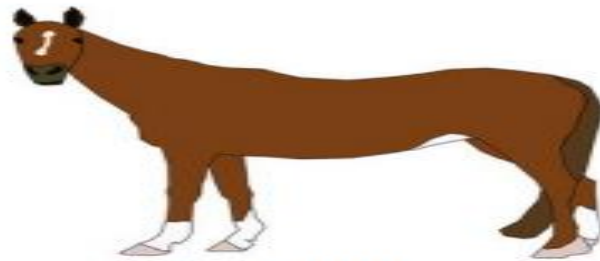
ILUSTRAÇÕES: MOUSES SAGIORATO/ARQUIVO DA EDITORA



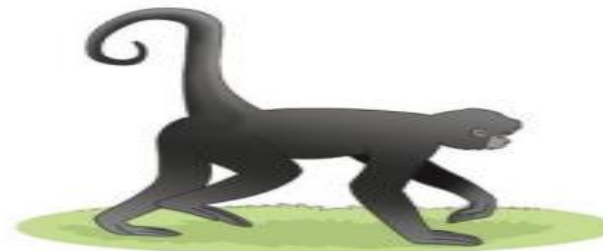
GALO



ARARA



CAVALO



MACACO-ARANHA

QUAL DESSES ANIMAIS COSTUMAM SER CRIADOS NO CAMPO AGROPECUÁRIO.

- (A) O CAVALO, O GALO E O MACACO SÃO CRIADOS NO CAMPO AGROPECUÁRIO.
- (B) O CAVALO E O GALO SÃO CRIADOS NO CAMPO AGROPECUÁRIO.
- (C) A ARARA, O CAVALO E O GALO SÃO CRIADOS NO CAMPO AGROPECUÁRIO.
- (D) APENAS O CAVALO É CRIADO NO CAMPO AGROPECUÁRIO.

PARABÉNS, VOCÊ CHEGOU ATÉ AQUI!

**CONVIDAMOS VOCÊS A CONTINUAR COM A ROTINA DE ESTUDOS E O PRINCIPAL,
PARTILHAR OS CONHECIMENTOS ADQUIRIDOS....**

ATÉ MAIS!

PREFEITURA MUNICIPAL DE ITAPECERICA DA SERRA