



PREFEITURA DE ITAPEÇICA DA SERRA

Estado de São Paulo

Secretaria de Educação

email: [secretariadeeducacao@itapeçica.sp.gov.br](mailto:secretariadeeducacao@itapeçica.sp.gov.br)

# Sequência Didática





## PREFEITURA DE ITAPEÇERICA DA SERRA

Estado de São Paulo

Secretaria de Educação

email: [secretariadeeducacao@itapeçica.sp.gov.br](mailto:secretariadeeducacao@itapeçica.sp.gov.br)

### Introdução

Chegamos ao final de mais um ano. Um ano muito atípico dos outros, pois de um momento para outro, nossas rotinas mudaram completamente.

As aulas não presenciais, por um lado, nos trouxe insegurança, mas como tudo nessa vida se transforma, essa insegurança transformou-se em incentivo para novos aprendizados.

Tenham um excelente final de ano.





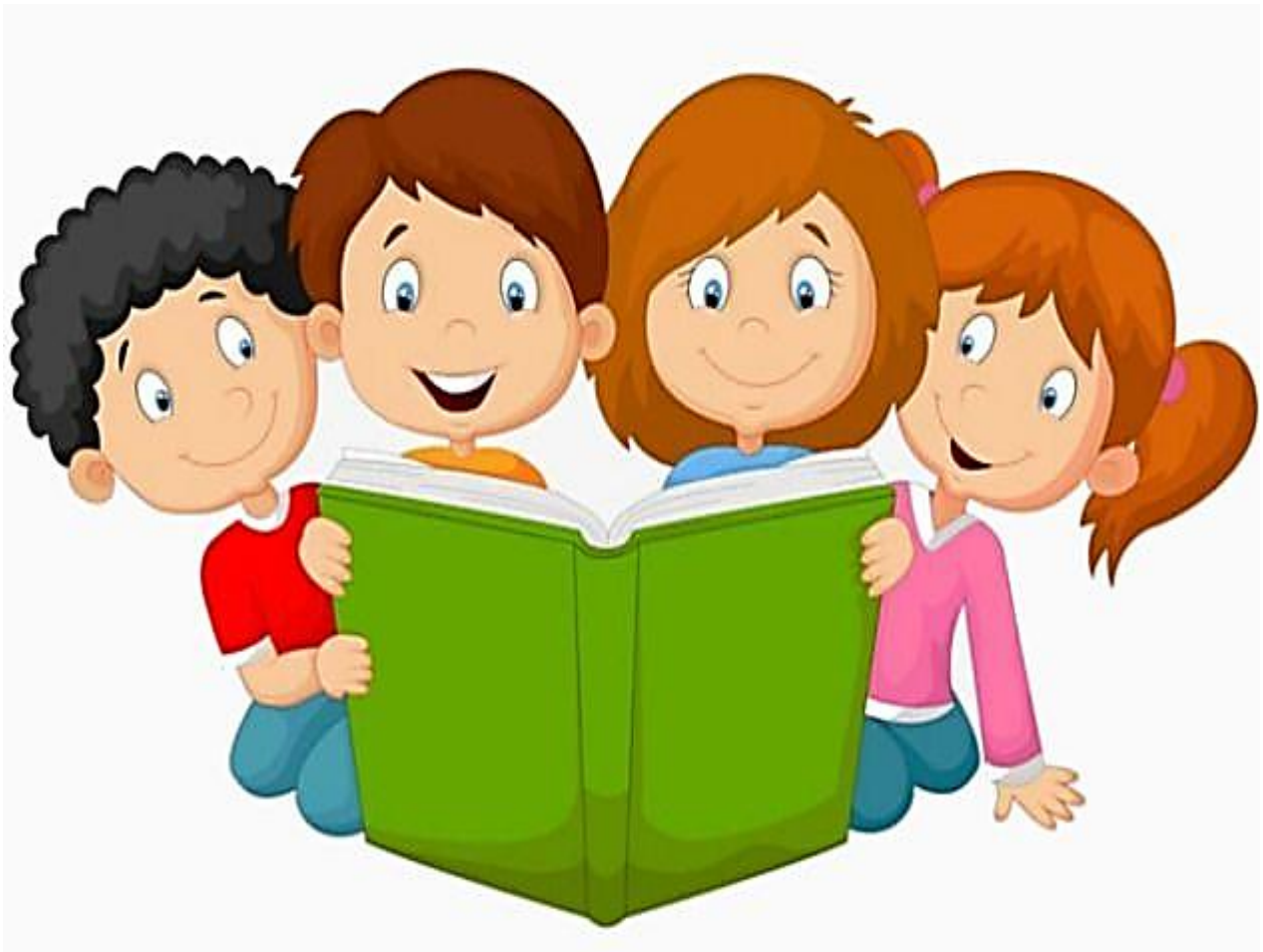
**PREFEITURA DE ITAPEÇERICA DA SERRA**

Estado de São Paulo

Secretaria de Educação

email: [secretariadeeducacao@itapeçica.sp.gov.br](mailto:secretariadeeducacao@itapeçica.sp.gov.br)

# Língua Portuguesa



DEPARTAMENTO DE APOIO PEDAGÓGICO - SEDAP



## PREFEITURA DE ITAPEÇERICA DA SERRA

Estado de São Paulo

Secretaria de Educação

email: [secretariadeeducacao@itapecerica.sp.gov.br](mailto:secretariadeeducacao@itapecerica.sp.gov.br)

Observe a tirinha e responda:



BECK, Alexandre. Armandinho circo. Florianópolis, SC: A.C. Beck, 2015

1- Qual o tema dessa tirinha?

---

2- Você deve conhecer a brincadeira sugerida por Armandinho. Como é?

---

---

---

3- Escreva o que Armandinho pode ter pensado no segundo quadrinho.

---

**(EF15LP14) Construir o sentido de histórias em quadrinhos e tirinhas, relacionando imagens e palavras e interpretando recursos gráficos (tipos de balões, de letras, onomatopeias).**





PREFEITURA DE ITAPEÇERICA DA SERRA

Estado de São Paulo

Secretaria de Educação

email: [secretariadeeducacao@itapeçica.sp.gov.br](mailto:secretariadeeducacao@itapeçica.sp.gov.br)

# Matemática



DEPARTAMENTO DE APOIO PEDAGÓGICO - SEDAP



## PREFEITURA DE ITAPEÇERICA DA SERRA

Estado de São Paulo

Secretaria de Educação

email: [secretariadeeducacao@itapecerica.sp.gov.br](mailto:secretariadeeducacao@itapecerica.sp.gov.br)



Vamos recordar algumas atividades sobre Sistema de Numeração Decimal?

Observe que cada algarismo que forma o número 316 542 representa uma ordem.

Exemplo: 3 1 6 5 4 2


| | | | | → 1ª ordem: unidades

| | | | | → 2ª ordem: dezenas

| | | | | → 3ª ordem: centenas

| | | | | → 4ª ordem: unidades de milhar

| | | | | → 5ª ordem: dezenas de milhar

| | | | | → 6ª ordem: centenas de milhar

**Atividade 1** Observe o número 753 246 e determine:

a) escrito por extenso \_\_\_\_\_

b) decomposto em diferentes ordens \_\_\_\_\_

c) o algarismo das unidades de milhar \_\_\_\_\_

d) o valor absoluto do algarismo das dezenas simples \_\_\_\_\_

e) o valor relativo do algarismo das dezenas de milhar \_\_\_\_\_

f) o valor absoluto do algarismo de maior valor relativo \_\_\_\_\_

g) o valor relativo do algarismo de menor valor absoluto \_\_\_\_\_

**(EF05MA02) Ler, escrever e ordenar números racionais na forma decimal com compreensão das principais características do sistema de numeração decimal, utilizando como recursos a composição, decomposição e reta numérica.**

DEPARTAMENTO DE APOIO PEDAGÓGICO - SEDAP



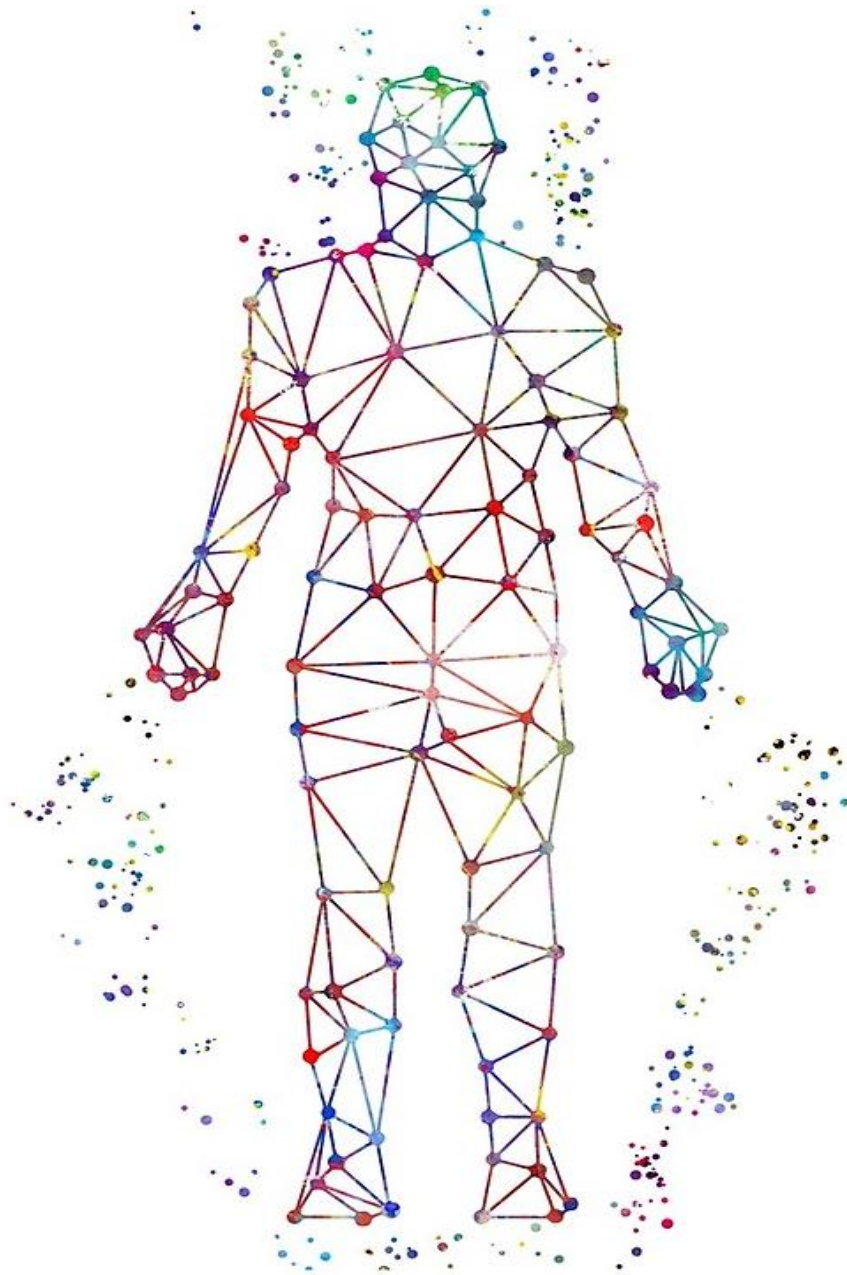
**PREFEITURA DE ITAPEÇICA DA SERRA**

Estado de São Paulo

Secretaria de Educação

email: [secretariadeeducacao@itapeçica.sp.gov.br](mailto:secretariadeeducacao@itapeçica.sp.gov.br)

# Ciências



DEPARTAMENTO DE APOIO PEDAGÓGICO - SEDAP



## PREFEITURA DE ITAPEÇERICA DA SERRA

Estado de São Paulo

Secretaria de Educação

email: [secretariadeeducacao@itapecerica.sp.gov.br](mailto:secretariadeeducacao@itapecerica.sp.gov.br)

### Nosso Corpo

É uma máquina incrível e complexa, capaz de realizar coisas impressionantes, como saltar, correr, nadar e comer! Você pode até não perceber, mas, quando você se alimenta, seu corpo ativa diversos mecanismos, para poder transformar aquele pedaço de pão, arroz ou batata em energia pronta, para você gastar.

O sistema digestório possui como principal função o processamento do alimento em partículas menores, retirando os nutrientes necessários para a manutenção do nosso corpo.

O sistema digestório é composto pela boca, faringe, esôfago, estômago, intestinos e glândulas anexas (glândulas salivares, fígado, vesícula biliar e pâncreas).

### Sistema digestivo







## PREFEITURA DE ITAPECERICA DA SERRA

Estado de São Paulo  
Secretaria de Educação

email: [secretariadeeducacao@itapecerica.sp.gov.br](mailto:secretariadeeducacao@itapecerica.sp.gov.br)

As glândulas anexas auxiliam os órgãos do sistema digestório no processamento dos alimentos.

Na boca, os alimentos são mastigados pelos dentes e com a ajuda da língua, são misturados com a saliva.

Quando a comida já bem triturada, ela se transforma na massa que é chamada de **Bolo alimentar**.

O bolo alimentar já está pronto para a deglutição. Entre na faringe e passa para o esôfago. Com o auxílio de músculos, o bolo alimentar é empurrado até o estômago.

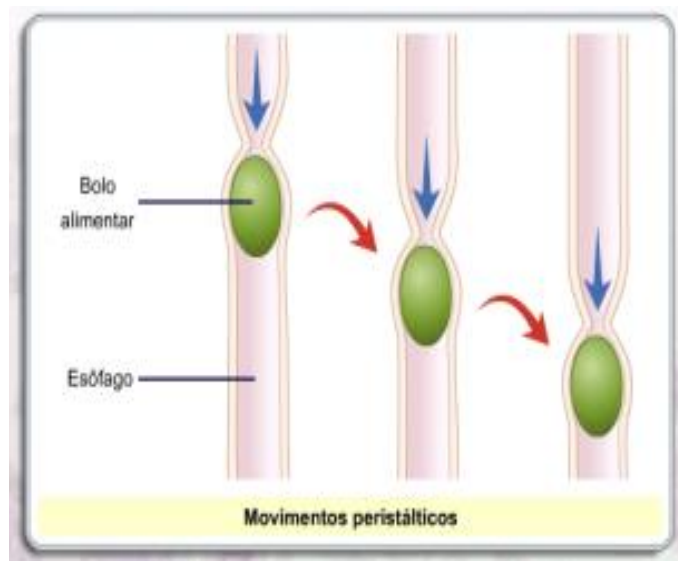
Chegando ao estômago, nele permanece por um período de 3 a 4 horas, quando os alimentos são quebrados pelas enzimas do suco gástrico. Aqui, o bolo alimentar recebe o nome de **Quimo**. Depois, o quimo vai para o intestino delgado, onde recebe fluidos do pâncreas e da vesícula biliar, finalizando a digestão. Seu nome muda para QUILO. No intestino delgado, os nutrientes são absorvidos pela corrente sanguínea. O quilo continua o seu caminho e, com o auxílio de músculos, segue para o intestino grosso, em que ocorre a absorção de água, vitaminas e sais minerais. O que não é aproveitado se acumula (fezes) para ser expulso do corpo (pelo ânus).

Agora, vamos observar o funcionamento do esôfago no sistema digestório.

### Movimento do Esôfago

#### MATERIAIS

- Meia fina;
- Bolinha de isopor ou de tênis;
- Uma maçã ou algum outro alimento.





## PREFEITURA DE ITAPEÇERICA DA SERRA

Estado de São Paulo

Secretaria de Educação

email: [secretariadeeducacao@itapeçica.sp.gov.br](mailto:secretariadeeducacao@itapeçica.sp.gov.br)

### PROCEDIMENTO

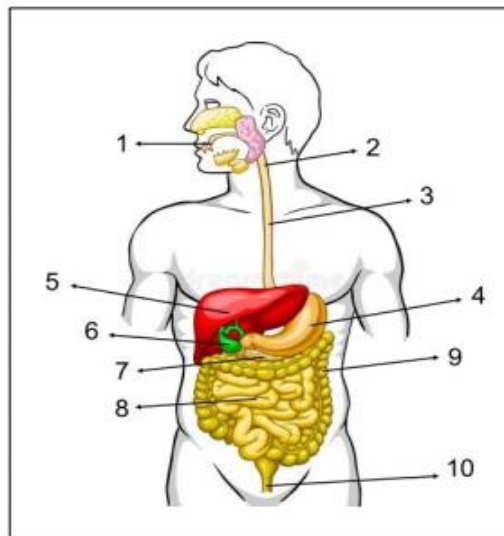
Mastigue um pedaço da maçã e engula. Coloque a mão na altura de seu pescoço e perceba o **movimento de deglutição** da fruta. Ao engolir o pedaço de maçã, você sentirá o **movimento peristáltico** feito pelos músculos do esôfago.

Coloque a bolinha (que representa o alimento) dentro da meia fina (que representa o esôfago). Faça a bolinha deslizar pela meia empurrando-a com os dedos.

Esse experimento representa a passagem do alimento pelo esôfago até chegar ao estômago.

### Atividade 1

Observe o esquema do sistema digestório, depois responda as questões abaixo:



a) Qual numeral representa o órgão esôfago? \_\_\_\_\_

b) Qual numeral representa o órgão estômago? \_\_\_\_\_

**(EF05CI07) Justificar a relação entre o funcionamento do sistema circulatório, a distribuição dos nutrientes pelo organismo e a eliminação dos resíduos produzidos.**



**PREFEITURA DE ITAPEÇERICA DA SERRA**

Estado de São Paulo

Secretaria de Educação

email: [secretariadeeducacao@itapeçica.sp.gov.br](mailto:secretariadeeducacao@itapeçica.sp.gov.br)

# Geografia



DEPARTAMENTO DE APOIO PEDAGÓGICO - SEDAP



## PREFEITURA DE ITAPEÇERICA DA SERRA

Estado de São Paulo

Secretaria de Educação

email: [secretariadeeducacao@itapeçica.sp.gov.br](mailto:secretariadeeducacao@itapeçica.sp.gov.br)

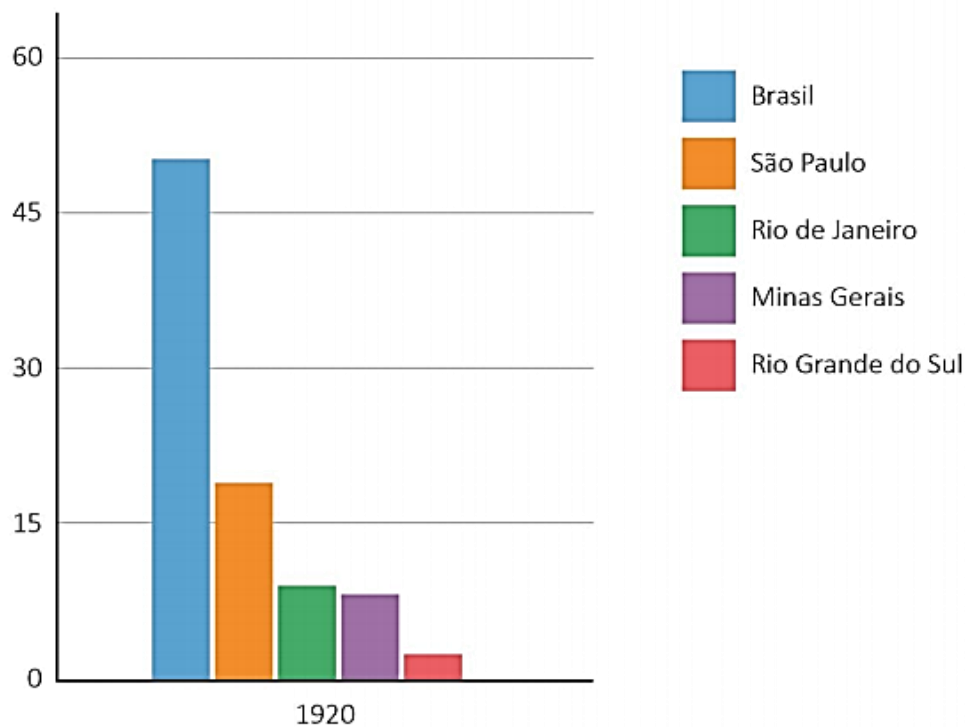
### Migrações

O desemprego e os baixos salários, são fatores econômicos que levam os indivíduos a deixarem determinadas áreas e a se dirigir para outras localidades, na tentativa de melhorar sua vida financeira. Fatores naturais também causam o abandono de determinados lugares, que são alvos de catástrofes naturais. Perseguições religiosas e as guerras também são motivos para grandes migrações. Esses são alguns fatores que influenciam e podem causar o aumento das migrações.

Observe o gráfico abaixo.

Brasil: sírio e libaneses 1920

Milhares de pessoas



IBGE acesso em 18/jan.2018.





## PREFEITURA DE ITAPEÇICA DA SERRA

Estado de São Paulo

Secretaria de Educação

email: [secretariadeeducacao@itapeçica.sp.gov.br](mailto:secretariadeeducacao@itapeçica.sp.gov.br)

### Atividade 1

Sabendo dos vários motivos que pode levar as migrações, foi colocado no quadro abaixo, as principais causas. Procure-as no caça-palavras.

ECONÔMICAS - NATURAIS - ÉTNICAS

RELIGIOSAS - POLÍTICAS - AMBIENTAIS

A	M	B	I	E	N	T	A	I	S	R
E	R	E	T	U	F	H	I	T	A	F
R	E	C	O	N	Ô	M	I	C	A	S
T	L	F	U	I	O	P	L	H	E	I
T	I	E	T	U	I	O	H	Q	U	A
H	G	A	D	F	G	R	T	U	I	R
P	I	E	E	T	C	X	Z	G	O	U
P	O	L	I	T	I	C	A	S	U	T
T	S	G	T	F	T	I	O	P	R	A
G	A	T	F	R	Y	I	O	S	S	N
D	S	E	T	N	I	C	A	S	O	T

**(EF05GE01) Descrever e analisar dinâmicas populacionais na Unidade da Federação em que vive, estabelecendo relações entre migrações e condições de infraestrutura.**



**PREFEITURA DE ITAPEÇICA DA SERRA**

Estado de São Paulo

Secretaria de Educação

email: [secretariadeeducacao@itapeçica.sp.gov.br](mailto:secretariadeeducacao@itapeçica.sp.gov.br)

# História



DEPARTAMENTO DE APOIO PEDAGÓGICO - SEDAP



## PREFEITURA DE ITAPEÇERICA DA SERRA

Estado de São Paulo

Secretaria de Educação

email: [secretariadeeducacao@itapeçica.sp.gov.br](mailto:secretariadeeducacao@itapeçica.sp.gov.br)

### Cidadania

A vaga especial é um direito assegurado por Lei Federal com uso regulamentado por Resolução do Conselho Nacional de Trânsito (CONTRAN), que determina que 5% do total de vagas do estacionamento regulamentado sejam destinadas a idosos e 2% a portadores de deficiência. As Leis em assunto são federais e apresentam diretrizes para os procedimentos nos municípios, pois cada município é responsável pela implementação, gestão e fiscalização do uso de vagas especiais na sua localidade.

Observe a imagem abaixo:



#### Atividade 1

A imagem mostra a demarcação de vagas em um estacionamento de um estabelecimento de Guarulhos, em São Paulo. Identifique na imagem, uma medida importante para o respeito a diversidade e a pluralidade no Brasil.

---

**(EF05HI04) Associar a noção de cidadania com os princípios de respeito à diversidade, à pluralidade e aos direitos humanos.**

DEPARTAMENTO DE APOIO PEDAGÓGICO - SEDAP



**PREFEITURA DE ITAPEÇICA DA SERRA**

Estado de São Paulo

Secretaria de Educação

email: [secretariadeeducacao@itapeçica.sp.gov.br](mailto:secretariadeeducacao@itapeçica.sp.gov.br)

# Arte



DEPARTAMENTO DE APOIO PEDAGÓGICO - SEDAP





## PREFEITURA DE ITAPEÇERICA DA SERRA

Estado de São Paulo

Secretaria de Educação

email: [secretariadeeducacao@itapeçica.sp.gov.br](mailto:secretariadeeducacao@itapeçica.sp.gov.br)

### A Expressão e os Múltiplos Olhares

Figura 1



Figura 2



A importância do olhar expressivo. A afirmação está relacionada à força que ele é capaz. Transparecer os mais variados sentimentos das pessoas, seja tristeza, alegria ou, até mesmo, paixão. Um olhar marcante também é capaz de passar confiança. Dizem que os olhos são a janela da alma.

#### Atividade 1

a) Você gostou dessas imagens? Elas são uma pintura, uma tela ou uma fotografia?

---

b) Em sua opinião, qual olhar é mais expressivo?

---

**(EF15AR26) Explorar diferentes tecnologias e recursos digitais (multimeios, animações, jogos eletrônicos, gravações em áudio e vídeo, fotografia, softwares etc.) nos processos de criação artística.**



**PREFEITURA DE ITAPEÇERICA DA SERRA**

Estado de São Paulo

Secretaria de Educação

email: [secretariadeeducacao@itapecerica.sp.gov.br](mailto:secretariadeeducacao@itapecerica.sp.gov.br)

# Educação Física



DEPARTAMENTO DE APOIO PEDAGÓGICO - SEDAP



## PREFEITURA DE ITAPEÇERICA DA SERRA

Estado de São Paulo

Secretaria de Educação

email: [secretariadeeducacao@itapecerica.sp.gov.br](mailto:secretariadeeducacao@itapecerica.sp.gov.br)

### Arremesso de Peso



O arremesso de peso é uma modalidade esportiva olímpica. Os atletas que competem nessa prova devem arremessar uma bola de metal o mais longe possível, de início do lançamento. O peso deve estar colocado entre o ombro e o pescoço do atleta e arremessado com as pontas dos dedos, e não com a palma da mão. Durante o lançamento, o atleta deve apoiar sobre si mesmo e arremessar.

Fonte: <http://www.olimpadatododia.com.br/lima-2019/atletismo>

Imagem: <https://blogpilates.com.br/pilates-arremesso/>

É muito comum perderem-se pés de meia, ou se descartarem meias velhas pelo seu aspecto, porém justamente estas meias podem servir para confecção de bola de meia.

#### Atividade 1

Como confeccionar uma bola de meia.

Passo a passo.

- Amasse uma folha dupla de jornal, no formato de uma bola e a insira dentro da meia.
- Torça a meia bem apertado, de maneira a ir dando o formato de bola.
- Repita a torção quantas vezes forem necessárias para chegar ao limite da meia. Amarre ou costure e está pronta a bola.



## PREFEITURA DE ITAPEÇERICA DA SERRA

Estado de São Paulo

Secretaria de Educação

email: [secretariadeeducacao@itapecerica.sp.gov.br](mailto:secretariadeeducacao@itapecerica.sp.gov.br)



### Arremesso

Materiais: um balde e uma bola de meia.

### Como jogar

Coloque o balde a distância de 5m aproximadamente, então segure com uma mão a bola entre o pescoço e o ombro, e em seguida, arremesse tentando acertar dentro do balde e se divirta com sua família.



**(EF35EF01) Experimentar, fruir e recriar diferentes brincadeiras e jogos da cultura popular do Brasil e do mundo, incluindo aqueles de matriz indígena e africana, valorizando a importância desse patrimônio histórico cultural.**





**PREFEITURA DE ITAPEÇICA DA SERRA**

Estado de São Paulo

Secretaria de Educação

email: [secretariadeeducacao@itapeçica.sp.gov.br](mailto:secretariadeeducacao@itapeçica.sp.gov.br)



DEPARTAMENTO DE APOIO PEDAGÓGICO - SEDAP



## PREFEITURA DE ITAPEÇERICA DA SERRA

Estado de São Paulo

Secretaria de Educação

email: [secretariadeeducacao@itapecerica.sp.gov.br](mailto:secretariadeeducacao@itapecerica.sp.gov.br)

## CHRISTMAS



### Atividade 1

Find the words in the word search below .(Localize as palavras no caça palavras abaixo).

F	L	O	T	R	P	H	G	I	E	L	S	A	D	L
G	E	L	O	P	H	T	R	O	N	T	P	W	T	R
N	U	R	Y	I	R	J	E	N	E	W	H	R	T	A
I	R	A	S	G	G	E	N	V	G	T	J	S	C	N
K	E	T	M	I	G	O	S	A	A	N	F	L	E	H
C	F	S	E	T	Y	R	D	E	M	S	N	O	W	E
O	S	F	N	E	I	E	R	O	N	W	A	T	W	O
T	H	O	L	L	Y	W	G	A	W	T	O	I	E	T
S	S	U	A	L	C	A	T	N	A	S	S	N	O	R
V	H	E	N	A	C	Y	D	N	A	C	H	R	S	E
L	E	N	W	R	O	R	N	A	M	E	N	T	W	E
A	O	W	G	E	P	N	S	D	N	N	S	S	O	I
D	R	Y	R	E	I	N	D	E	E	R	E	J	U	A
N	F	E	X	E	E	N	L	I	G	H	T	S	H	L
E	C	C	O	L	S	Y	O	T	F	O	G	A	B	R

Presents – Candy Cane – Ornament – Eif – Snowman – Tree – Sleigh – Lights – Star –  
North Pole - Stocking – Bag of Toys – Holly – Santa Claus – Snow – Wreath - Reindeer



## PREFEITURA DE ITAPEÇERICA DA SERRA

Estado de São Paulo

Secretaria de Educação

email: [secretariadeeducacao@itapeçica.sp.gov.br](mailto:secretariadeeducacao@itapeçica.sp.gov.br)

### Atividade 2

Now let's do the Portuguese translation of the words you found in the word search from the previous activity.

(Agora vamos fazer a tradução em português das palavras vocês localizaram no caça palavras da atividade anterior).

PRESENTS \_\_\_\_\_  
CANDY CANE \_\_\_\_\_  
ORNAMENT \_\_\_\_\_  
ELF \_\_\_\_\_  
SNOWMAN \_\_\_\_\_  
TREE \_\_\_\_\_  
SLEIGH \_\_\_\_\_  
LIGHTS \_\_\_\_\_  
STAR \_\_\_\_\_  
NORTH POLE \_\_\_\_\_  
STOCKING \_\_\_\_\_  
BAG OF TOYS \_\_\_\_\_  
HOLLY \_\_\_\_\_  
SANTA CLAUS \_\_\_\_\_  
SNOW \_\_\_\_\_  
WREATH \_\_\_\_\_  
REINDEER \_\_\_\_\_



(EF06LI01) Interagir em situações de intercâmbio oral, demonstrando iniciativa para utilizar a língua inglesa.

DEPARTAMENTO DE APOIO PEDAGÓGICO - SEDAP