



ITAPECERICA DA SERRA – SP

REUNIÃO DE TRABALHO (WORKSHOP)

PROCEDIMENTOS PARA A REVISÃO DO PLANO DIRETOR ESTRATÉGICO DO MUNICÍPIO

2006 – 2023



soma

Soluções em Meio Ambiente



PREFEITURA DO MUNICÍPIO DE ITAPEÇERICA DA SERRA

ESTADO DE SÃO PAULO

SECRETARIA MUNICIPAL DE PLANEJAMENTO E MEIO AMBIENTE

Escritório Municipal de Planejamento e Gestão Urbana

REGULAMENTO DA REUNIÃO ABERTA (WORKSHOP)

Reunião: Comunicar a população do processo de Atualização e Revisão do Plano Diretor Estratégico

Local: Auditório do Complexo Administrativo da PMIS

Data: 31 de janeiro de 2024.

Programação de Horários:

18:30h a 19:00h - Recepção e inscrições.

19:00h a 19:30h – Montagem da mesa e saudações iniciais.

19:30h a 20:45h – Apresentação.

20:45h a 21:00h – Perguntas.

21:00h – Encerramento.





PREFEITURA DO MUNÍPIO DE ITAPEÇERICA DA SERRA

ESTADO DE SÃO PAULO

SECRETARIA MUNICIPAL DE PLANEJAMENTO E MEIO AMBIENTE

Escritório Municipal de Planejamento e Gestão Urbana

1. Objeto:

A reunião tem por objetivo informar à população sobre os trabalhos de elaboração da atualização do Plano Diretor Estratégico, explicando didaticamente a importância desta legislação para o desenvolvimento equilibrado e sustentável do município. Ressaltada a importância do estabelecimento das diretrizes das políticas públicas em todos os setores da sociedade e da economia, nas questões climáticas e ambientais, no desenvolvimento social e na organização territorial do município. Estas diretrizes manterão por décadas as diretivas que regerão os planos plurianuais e as leis orçamentárias balizando o investimento público no desenvolvimento urbano sustentável.

Outra ênfase da reunião é pautar a importância da participação popular, colaborando na elaboração do PDE e fiscalizando futuramente sua execução. Nesta reunião será aberto um canal de comunicação entre o grupo de coordenação e a sociedade por onde serão acolhidas as contribuições coletivas, ou individuais que venham a acrescentar novos elementos para incorporação na elaboração do futuro texto base a ser apreciado pela Câmara Municipal.



PREFEITURA DO MUNICÍPIO DE ITAPEÇERICA DA SERRA

ESTADO DE SÃO PAULO

SECRETARIA MUNICIPAL DE PLANEJAMENTO E MEIO AMBIENTE

Escritório Municipal de Planejamento e Gestão Urbana

2. Público:

Destina-se à população do município em geral, com ênfase na sociedade civil organizada atuante e estabelecida em território municipal independentemente de seu foco de atuação; todos os órgãos, autarquias ou concessionárias de serviço público de todas as esferas de governo que tenham atuação sobre o território de Itapeçerica da Serra. Representantes do Poder Legislativo Municipal, Estadual ou Federal eleitos ou interessados pelas questões locais. Instituições beneméritas, assistenciais ou religiosas que estejam estabelecidas no município. Os participantes assinarão lista de presença se inscrevendo no local do evento, devendo sempre declarar o local de residência no município e e-mail de contato, também, deverão apontar se representam algum coletivo, associação ou organização, assim como, órgãos públicos, autarquias ou concessionárias e outras entidades, bem como, autorizam seu direito de imagens a serem divulgadas em formatos de fotos e vídeos.



PREFEITURA DO MUNICÍPIO DE ITAPECERICA DA SERRA

ESTADO DE SÃO PAULO

SECRETARIA MUNICIPAL DE PLANEJAMENTO E MEIO AMBIENTE

Escritório Municipal de Planejamento e Gestão Urbana

3. Participação:

Uma vez que se trata de uma reunião informativa, a Prefeitura fará disponibilizar em sítio eletrônico de fácil acesso, um texto básico com apontamentos e diagnósticos da realidade do município, com análises preliminares e primárias no sentido de sensibilizar a população e a sociedade para a diversidade de assuntos abrangidos pela matéria. A exposição terá por objetivo aclarar os pontos do texto básico e explicar brevemente questões metodológicas envolvidas na elaboração do PDE e na participação popular dentro deste processo quanto ao papel e a importância das futuras audiências públicas que, na oportunidade, trabalharão sobre um texto melhor detalhado, inclusive pela incorporação de contribuições diversas da sociedade. Devido a este caráter inicial e informativo não são previstos debates neste workshop (mas que poderão ser remetidos como contribuição escrita) cabendo o espaço das perguntas para dirimir dúvidas sobre procedimentos.

As perguntas serão feitas por escrito e respondidas dentro do período determinado pelos organizadores e, na eventualidade de o número de perguntas ultrapassar o tempo destinado, as respostas serão obrigatoriamente respondidas por e-mail.



PREFEITURA DO MUNICÍPIO DE ITAPEÇERICA DA SERRA

ESTADO DE SÃO PAULO

SECRETARIA MUNICIPAL DE PLANEJAMENTO E MEIO AMBIENTE

Escritório Municipal de Planejamento e Gestão Urbana

4. Restrições:

Pela inscrição, os participantes submetem-se às diretrizes deste regulamento, devendo atender todas as suas exigências, comprometendo-se a participar de forma ordeira e respeitosa para com a organização e os demais participantes, sob pena de exclusão. Os participantes são responsáveis pelo bom andamento dos trabalhos, ao evitar questionamentos desnecessários e fora de contexto, da mesma forma, evitando debates ou provocações desnecessárias. Deverão ser evitadas manifestações de caráter político ideológico, ou partidário, não sendo toleradas atitudes consideradas como discriminatórias de gênero, misoginias, étnicas, religiosas ou ainda comportamentos violentos dos participantes do evento, sob pena de exclusão.



PREFEITURA DO MUNICÍPIO DE ITAPEÇERICA DA SERRA

ESTADO DE SÃO PAULO

SECRETARIA MUNICIPAL DE PLANEJAMENTO E MEIO AMBIENTE

Escritório Municipal de Planejamento e Gestão Urbana

5. Período de realização:

A reunião terá a duração de três horas e meia, e seguirá a seguinte programação:

18:30h a 19:00h - Recepção e inscrições.

19:00h a 19:30h – Montagem da mesa e saudações iniciais.

19:30h a 20:45h – Apresentação.

20:45h a 21:00h – Perguntas.

21:00h – Encerramento.

Às 21:00h a reunião será encerrada, sendo que quaisquer dúvidas remanescentes poderão ser enviadas por e-mail em endereço disponibilizado na oportunidade, sendo respondidas por escrito, posteriormente ao evento.



PREFEITURA DO MUNICÍPIO DE ITAPEÇERICA DA SERRA

ESTADO DE SÃO PAULO

SECRETARIA MUNICIPAL DE PLANEJAMENTO E MEIO AMBIENTE

Escritório Municipal de Planejamento e Gestão Urbana

6. Informações:

Quaisquer dúvidas, reclamações ou sugestões sobre o evento devem ser encaminhadas ao

e-mail: pde.open@yahoo.com

soma

Soluções em Meio Ambiente

Considerar os ODS - Objetivos do Desenvolvimento Sustentável - Agenda 2030 e as ações para o enfrentamento das Mudanças Climáticas, em conformidade com acordos internacionais.

 **OBJETIVOS** DE DESENVOLVIMENTO **SUSTENTÁVEL**

1 ERRADICAÇÃO DA POBREZA



2 FOME ZERO E AGRICULTURA SUSTENTÁVEL



3 SAÚDE E BEM-ESTAR



4 EDUCAÇÃO DE QUALIDADE



5 IGUALDADE DE GÊNERO



6 ÁGUA POTÁVEL E SANEAMENTO



7 ENERGIA LIMPA E ACESSÍVEL



8 TRABALHO DECENTE E CRESCIMENTO ECONÔMICO



9 INDÚSTRIA, INOVAÇÃO E INFRAESTRUTURA



10 REDUÇÃO DAS DESIGUALDADES



11 CIDADES E COMUNIDADES SUSTENTÁVEIS



12 CONSUMO E PRODUÇÃO RESPONSÁVEIS



13 AÇÃO CONTRA A MUDANÇA GLOBAL DO CLIMA



14 VIDA NA ÁGUA



15 VIDA TERRESTRE



16 PAZ, JUSTIÇA E INSTITUIÇÕES EFICAZES



17 PARCERIAS E MEIOS DE IMPLEMENTAÇÃO



ASSUNTOS TRATADOS NESSA REUNIÃO



- 1- O QUE É PLANO DIRETOR**
- 2- A IMPORTÂNCIA DA REVISÃO DOS PD's**
- 3 – INSTRUMENTOS DE PLANEJAMENTO DA CIDADE**
- 4 – REVISÃO DO PDE DE ITAPECERICA DA SERRA**
 - 4.1 - CRONOGRAMA DE ATIVIDADES REALIZADA ATÉ O MOMENTO.**
- 5 – PROCESSO METODOLÓGICO DA REVISÃO DO PDE**
- 6 – DESAFIOS DO PROCESSO METODOLÓGICO**
- 7- CALENDÁRIO DAS AUDIÊNCIAS PÚBLICAS**

1- O QUE É PLANO DIRETOR



➤ Plano Diretor é uma lei municipal, que estabelece as normas de ordem pública e interesse social que Regulam o Uso da Propriedade Urbana em Prol do Bem Coletivo, da Segurança e do Bem-Estar dos Cidadãos, bem como do Equilíbrio Ambiental.



➤ É, portanto, um instrumento básico e estratégico da política de desenvolvimento territorial e expansão urbana que trata dos **objetivos** e **diretrizes** gerais de ordenação do Município com as políticas setoriais, definindo os instrumentos urbanísticos para o cumprimento da função social da propriedade

2- A IMPORTÂNCIA DA REVISÃO



- ▶ A Revisão do Plano Diretor é fundamento para que o governo e a população, possam fazer uma leitura da cidade real, e assim, planejar a cidade em relação as questões físico, ambiental, econômico e social, por meio de participação social que envolva toda a cidade.
- ▶ **Esse é o momento de definir os objetivos e apontar as diretrizes** para que a propriedade cumpra sua função social, configurando-se assim num instrumento que vai além do controle do uso do solo, que deve nortear não somente ele, mas todas as demais legislações, planos e normativas afetas ao desenvolvimento territorial de uma cidade.





3 – INSTRUMENTOS DE PLANEJAMENTO DA CIDADE

➤ EXISTEM VÁRIOS INSTRUMENTOS:

- PPA
- LO DO MUNICÍPIO
- LOAS
- PLANO DE METAS.....outros.



➤ MAS O DE MAIOR RELEVÂNCIA É O

- PLANO DIRETOR

4 – REVISÃO DO PLANO DIRETOR ESTRATÉGICO DO MUNICÍPIO DE ITAPECERICA DA SERRA

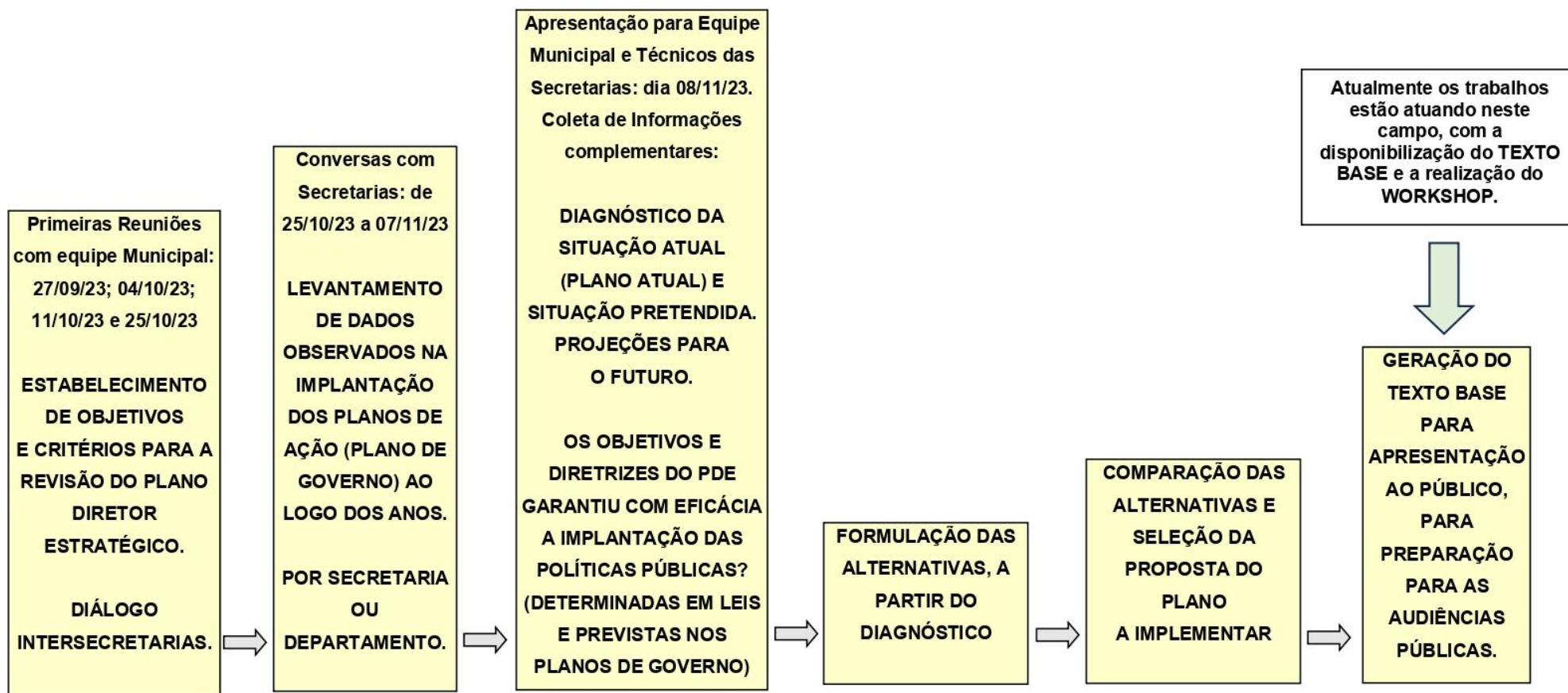


- **INSTITUÍDO PELA LEI MUNICIPAL Nº 1.238, DE 29 DE MAIO DE 2001.**
- **PRIMEIRA REVISÃO DO PDE - LEI Nº 1.771, DE 26/12/2006.**
(Regulamentada pela Lei Complementar nº **26/2012**).
- **REVISÃO atual DO PDE – *Em execução...***
(Contrato nº 5.462/23 - PMIS/SPMA e a Empresa contratada SOMA)

4.1 - CRONOGRAMA DE ATIVIDADES REALIZADAS ATÉ O MOMENTO



FLUXOGRAMA DAS ATIVIDADES PREVISTAS ATÉ INÍCIO DAS AUDIÊNCIAS PÚBLICAS



PROGRAMA DE INTERAÇÃO COM PODER EXECUTIVO, LEGISLATIVO E COM A POPULAÇÃO

5 – PROCESSO METODOLÓGICO – REVISÃO DO PLANO DIRETOR



- Instituição do “Grupo Gestor” da revisão do PDE;
- Reunião semanal com o grupo gestor e equipe de apoio Inter secretarial;
- Pesquisas documentais e de campo, bem como de dados básicos para revisão do PDE;
- Pesquisa de material cartográfico e pictórico existentes em qualquer meio de informação, incluindo arquivos e acervos físicos;
- Entrevistas e interlocuções com órgãos e entidades públicas ou privadas;
- Reuniões e entrevistas com as Secretarias Municipais envolvidas
- Oficinas técnicas com a equipe municipal;
- Workshop com os diversos atores: Equipe Municipal, Sociedade civil, Entidades de classe, Conselhos municipais, Ministério Público, Cartório de Registro de Imóveis, Câmara Municipal, Concessionárias de água, esgoto e iluminação pública, dentre outros...
- Audiências públicas.

6 – DESAFIOS DO PROCESSO METODOLÓGICO



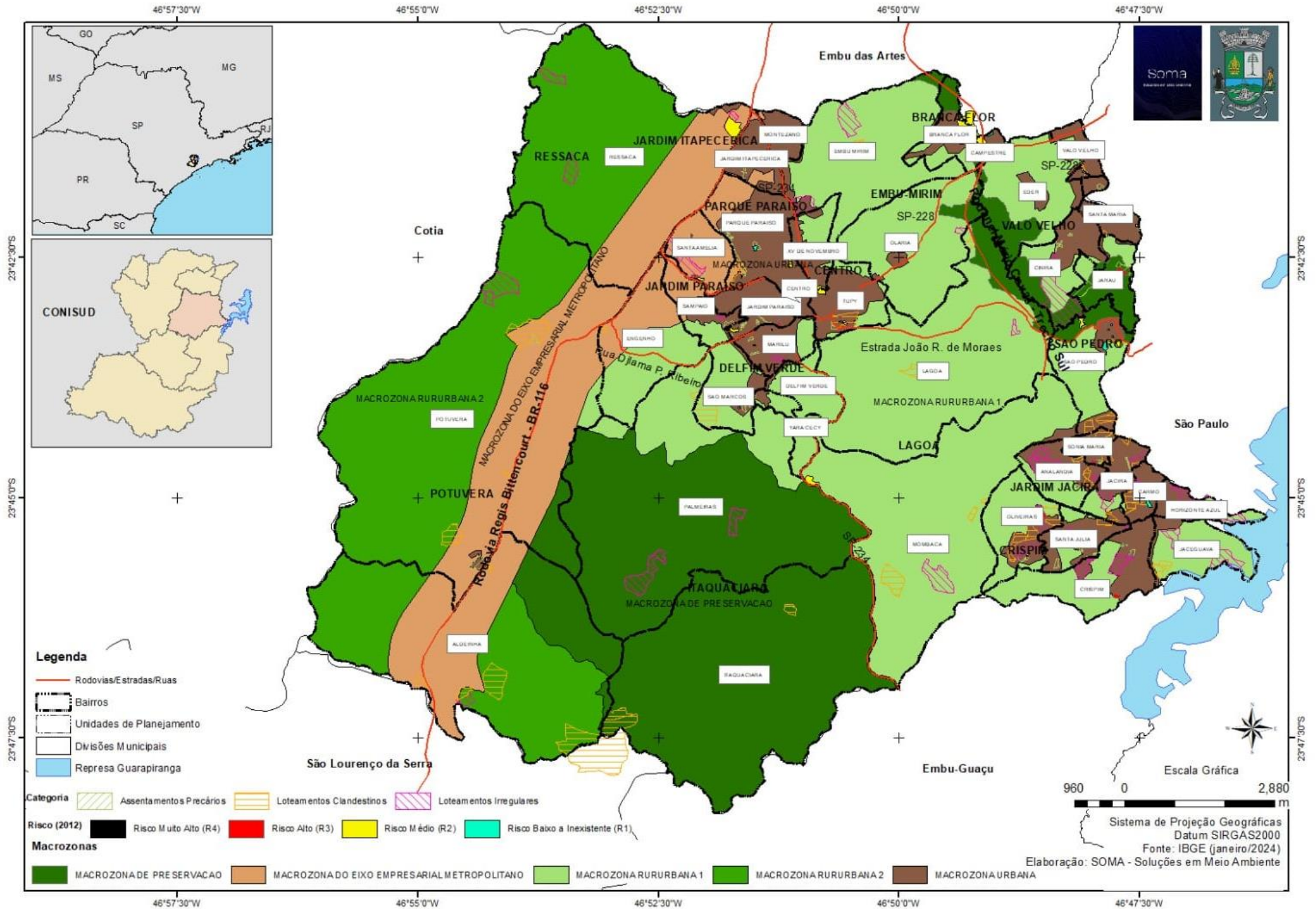
- Validar os dados secundários obtidos dos órgãos oficiais (IBGE e etc...) *versus* dados existentes nas diversas Secretarias. Nem sempre são dados iguais. Necessidade de um Sistema de Integração de Dados.
- Obter uma “radiografia” real da cidade, por meio das Audiências Públicas
- Construir o PDE contemplando a sociedade como um todo, permitindo e incentivando a participação pública, incluindo processos metodológicos que alinhem teoria e prática a serviço do coletivo.

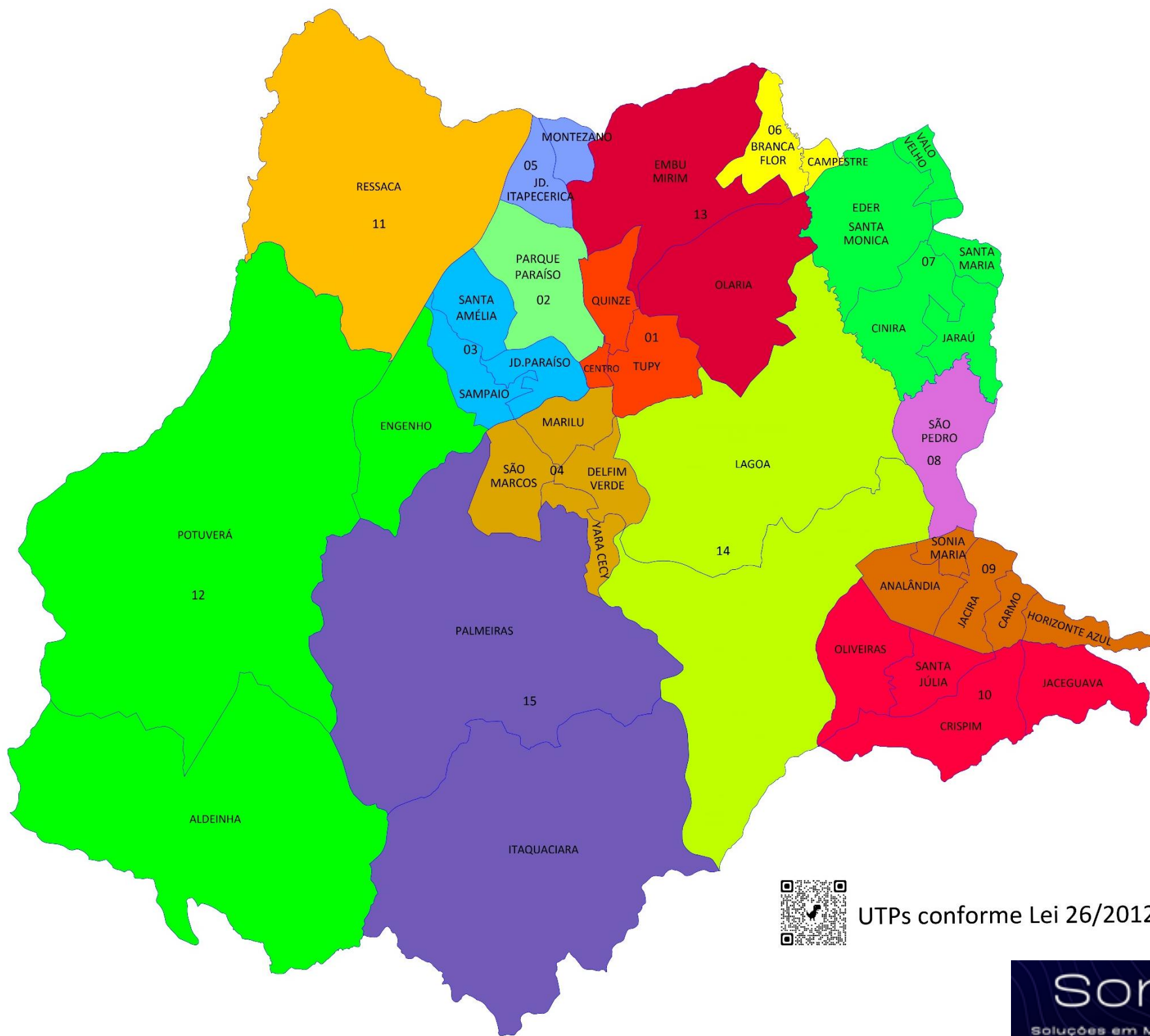
7- PROPOSTA DE CRONOGRAMA DE WORKSHOP E AUDIÊNCIAS PÚBLICAS



1	Data: 31 de Janeiro de 2024	Público Geral
	Horário: 18:30hs às 21:00hs	
	Ação: Workshop	
	Auditório Complexo Administrativo da PMIS	
2	Data: 24 de Fevereiro de 2024	Público Alvo: Região do Potuverá, Aldeinha, Engenho, Ressaca, Itaquaciara, Palmeiras, Yara Cecy, São Marcos, Delfim Verde.
	Horário: 09:00hs às 12:00hs	
	Ação: Audiência Pública	
	Auditório Complexo Administrativo da PMIS	
3	Data: 24 de Fevereiro de 2024	Público Alvo: Região do Pq Paraíso, Embu Mirim, Olaria, Montezano, Jd Itapecerica - Centro 1
	Horário: 14:00hs às 17:00hs	
	Ação: Audiência Pública	
	Auditório Complexo Administrativo da PMIS	
4	Data: 09 de Março de 2024	Público Alvo: Região do Valo Velho, Branca Flor, Campestre, Santa Maria, Cinira, Éder, Jaraú e Santa Mônica.
	Horário: 09:00hs às 12:00hs	
	Ação: Audiência Pública	
	Escola Sebastião de Moraes Cardoso	
5	Data: 16 de Março de 2024	Público Alvo: Região do São Pedro, Sonia Maria, Analândia, Jacira, Carmo e Horizonte Azul, Crispim, Jaceguava, Santa Júlia e Oliveiras.
	Horário: 09:00hs às 12:00hs	
	Ação: Audiência Pública	
	Barracão Cultural Jd Jacira	
6	Data: 13 de Abril de 2024	Público Alvo: Região do Centro, Quinze, Tupy, Santa Amélia, Jd Paraíso, Jd Sampaio, Lagoa, Marilu.
	Horário: 09:00hs às 12:00hs	
	Ação: Audiência Pública	
	Câmara Municipal	

MAPA DE ZONEAMENTO ATUAL





UTPs conforme Lei 26/2012



CANAL DE COMUNICAÇÃO

e-mail: pde.open@yahoo.com