



PREFEITURA DE ITAPEÇICA DA SERRA

Estado de São Paulo

Secretaria de Educação

email: [secretariadeeducacao@itapeçica.sp.gov.br](mailto:secretariadeeducacao@itapeçica.sp.gov.br)

# SEQUÊNCIA DIDÁTICA

## 1º ANO





**PREFEITURA DE ITAPEÇICA DA SERRA**

Estado de São Paulo  
Secretaria de Educação

email: [secretariadeeducacao@itapeçica.sp.gov.br](mailto:secretariadeeducacao@itapeçica.sp.gov.br)

## INTRODUÇÃO

CHEGAMOS AO FINAL DE MAIS UM ANO. UM ANO MUITO ATÍPICO DOS OUTROS, POIS DE UM MOMENTO PARA OUTRO, NOSSAS ROTINAS MUDARAM COMPLETAMENTE.

AS AULAS NÃO PRESENCIAIS, POR UM LADO, NOS TROUXE INSEGURANÇA, MAS COMO TUDO NESSA VIDA SE TRANSFORMA, ESSA INSEGURANÇA TRANSFORMOU-SE EM INCENTIVO PARA NOVOS APRENDIZADOS.

TENHAM UM EXCELENTE FINAL DE ANO.





**PREFEITURA DE ITAPEÇICA DA SERRA**

Estado de São Paulo

Secretaria de Educação

email: [secretariadeeducacao@itapeçica.sp.gov.br](mailto:secretariadeeducacao@itapeçica.sp.gov.br)

# CADERNO DE LÍNGUA PORTUGUESA





## PREFEITURA DE ITAPEÇICA DA SERRA

Estado de São Paulo  
Secretaria de Educação

email: [secretariadeeducacao@itapeçica.sp.gov.br](mailto:secretariadeeducacao@itapeçica.sp.gov.br)



VAMOS CANTAR E DANÇAR UMA CANÇÃO QUE CERTAMENTE TODOS  
JÁ CONHECEM.

CABEÇA, OMBRO, JOELHO E PÉ  
JOELHO E PÉ...  
CABEÇA, OMBRO, JOELHO E PÉ  
JOELHO E PÉ...  
OLHOS, OUVIDOS, BOCA E NARIZ...  
CABEÇA, OMBRO, JOELHO E PÉ  
JOELHO E PÉ.



<http://www.instituteofurbanecology.org/2013/01/focus-on-font-en-15-the-tree-social/music-notes/>



[https://www.youtube.com/watch?v=nYZIA-KCz2c&ab\\_channel=KidsTvemPortugu%C3%AAs-musicainfantileeduca%C3%A7%C3%A3o](https://www.youtube.com/watch?v=nYZIA-KCz2c&ab_channel=KidsTvemPortugu%C3%AAs-musicainfantileeduca%C3%A7%C3%A3o)



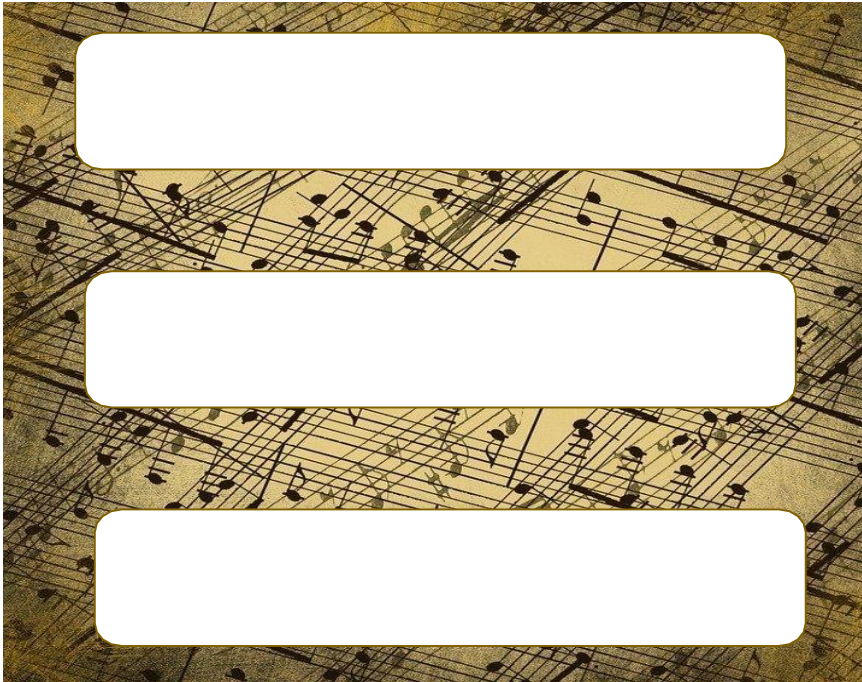
## PREFEITURA DE ITAPEÇERICA DA SERRA

Estado de São Paulo  
Secretaria de Educação

email: [secretariadeeducacao@itapecerica.sp.gov.br](mailto:secretariadeeducacao@itapecerica.sp.gov.br)

1- AGORA RESPONDA OS EXERCÍCIOS A SEGUIR:

A) ESCREVA OS NOMES DOS INSTRUMENTOS MÚSICAIS ABAIXO.



B) COM A AJUDA DE ALGUÉM QUE MORA COM VOCÊ, ESCREVA UMA FRASE SOBRE A IMAGEM ABAIXO.



---

**(EF01LP02) Escrever, espontaneamente ou por ditado, palavras e frases de forma alfabética – usando letras/grafemas que representem fonemas.**



PREFEITURA DE ITAPEÇICA DA SERRA

Estado de São Paulo

Secretaria de Educação

email: [secretariadeeducacao@itapeçica.sp.gov.br](mailto:secretariadeeducacao@itapeçica.sp.gov.br)

# CADERNO DE MATEMÁTICA





## PREFEITURA DE ITAPEÇERICA DA SERRA

Estado de São Paulo  
Secretaria de Educação

email: [secretariadeeducacao@itapeçerica.sp.gov.br](mailto:secretariadeeducacao@itapeçerica.sp.gov.br)

QUANDO ORGANIZAMOS UMA QUANTIDADE DE ELEMENTOS DE 2 EM 2 E NÃO SOBRA NENHUM, PODEMOS DIZER QUE ESSA QUANTIDADE FORMA UM NÚMERO **PAR**. VEJA:



6 SAPATOS FORMAM 3 PARES.

**AGORA** 😊  
é com você !!!

1- FORME OS PARES PARA A DANÇA. DEPOIS, RESPONDA.



QUANTAS CRIANÇAS HÁ AO TODO?

QUANTOS PARES FORAM FORMADOS?

SOBROU ALGUMA CRIANÇA?

( ) SIM. ( ) NÃO.



QUANTAS PESSOAS HÁ AO TODO?

QUANTOS PARES FORAM FORMADOS?

SOBROU ALGUMA PESSOA?

( ) SIM. ( ) NÃO.

**(EF01MA02) Realizar contagem de objetos, de maneira exata ou aproximada, por diferentes estratégias.**



**PREFEITURA DE ITAPEÇICA DA SERRA**

Estado de São Paulo

Secretaria de Educação

email: [secretariadeeducacao@itapeçica.sp.gov.br](mailto:secretariadeeducacao@itapeçica.sp.gov.br)

# CADERNO DE CIÊNCIAS





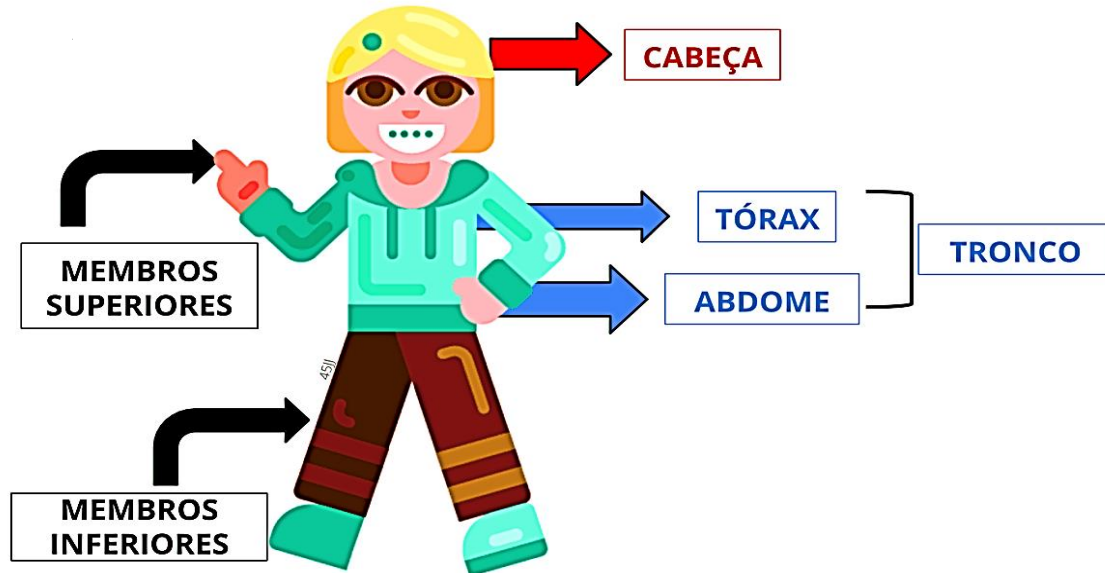


## PREFEITURA DE ITAPEÇERICA DA SERRA

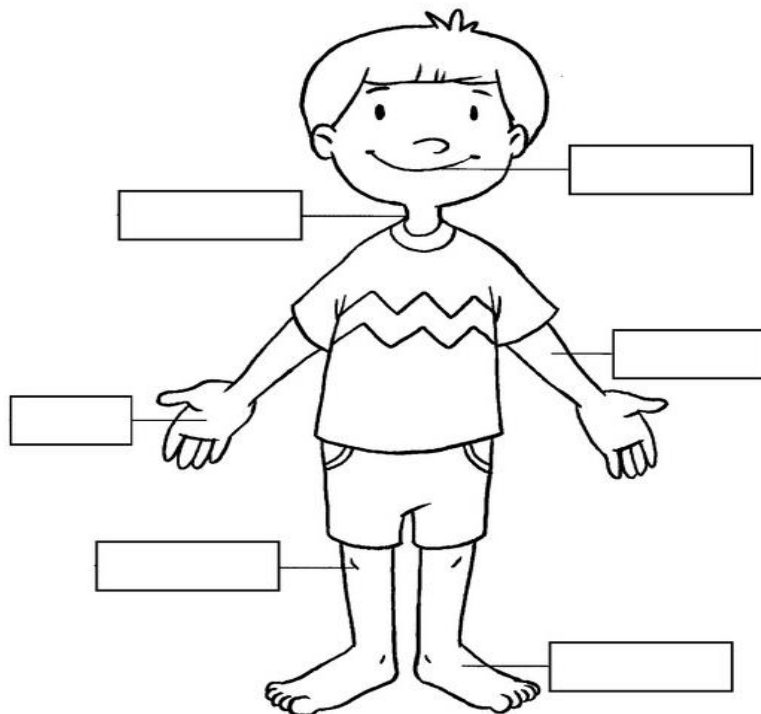
Estado de São Paulo  
Secretaria de Educação

email: [secretariadeeducacao@itapecerica.sp.gov.br](mailto:secretariadeeducacao@itapecerica.sp.gov.br)

**VOCÊ PERCEBEU QUE O NOSSO CORPO É FORMADO POR VÁRIAS PARTES?**



1- AGORA PREENCHA OS ESPAÇOS COM O NOME DAS PARTES INDICADAS DO CORPO HUMANO.



**(EF01CI02) Localizar, nomear e representar graficamente (por meio de desenhos) partes do corpo humano e explicar suas funções, percebendo as mudanças que aconteceram desde seu nascimento.**



**PREFEITURA DE ITAPEÇICA DA SERRA**

Estado de São Paulo

Secretaria de Educação

email: [secretariadeeducacao@itapeçica.sp.gov.br](mailto:secretariadeeducacao@itapeçica.sp.gov.br)

# CADERNO DE HISTÓRIA





## PREFEITURA DE ITAPEÇERICA DA SERRA

Estado de São Paulo  
Secretaria de Educação

email: [secretariadeeducacao@itapecerica.sp.gov.br](mailto:secretariadeeducacao@itapecerica.sp.gov.br)

EXISTEM, AO LONGO DO ANO, VÁRIAS COMEMORAÇÕES. ELAS ACONTECEM NO AMBIENTE DA NOSSA FAMÍLIA E TAMBÉM NO AMBIENTE DA ESCOLA. VAMOS CONHECER ALGUMAS DELAS NAS ATIVIDADES A SEGUIR.



### 1- RESPONDA OS EXERCÍCIOS:

A) ESCREVA O NOME DAS COMEMORAÇÕES ABAIXO, QUE REALIZAMOS JUNTAMENTE COM AS NOSSAS FAMÍLIAS.





## PREFEITURA DE ITAPEÇERICA DA SERRA

Estado de São Paulo  
Secretaria de Educação

email: [secretariadeeducacao@itapecerica.sp.gov.br](mailto:secretariadeeducacao@itapecerica.sp.gov.br)

B) AGORA ESCREVA O NOME DAS COMEMORAÇÕES QUE REALIZAMOS NA ESCOLA:

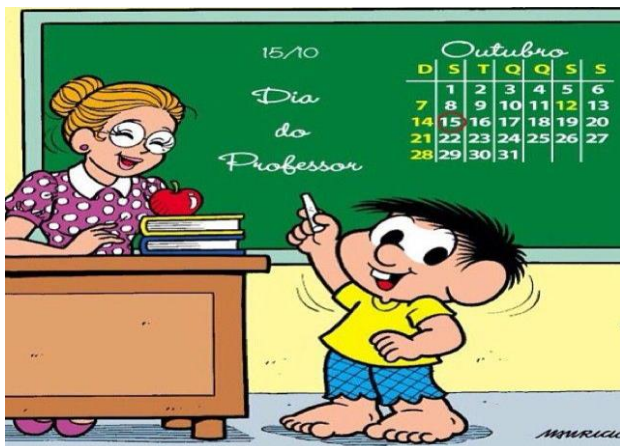


---

7 de setembro



---



---

(EF01HI08) Reconhecer o significado das comemorações e festas escolares, diferenciando-as das datas festivas comemoradas no âmbito familiar e / ou da comunidade.



**PREFEITURA DE ITAPEÇICA DA SERRA**

Estado de São Paulo

Secretaria de Educação

email: [secretariadeeducacao@itapeçica.sp.gov.br](mailto:secretariadeeducacao@itapeçica.sp.gov.br)

# CADERNO DE GEOGRAFIA



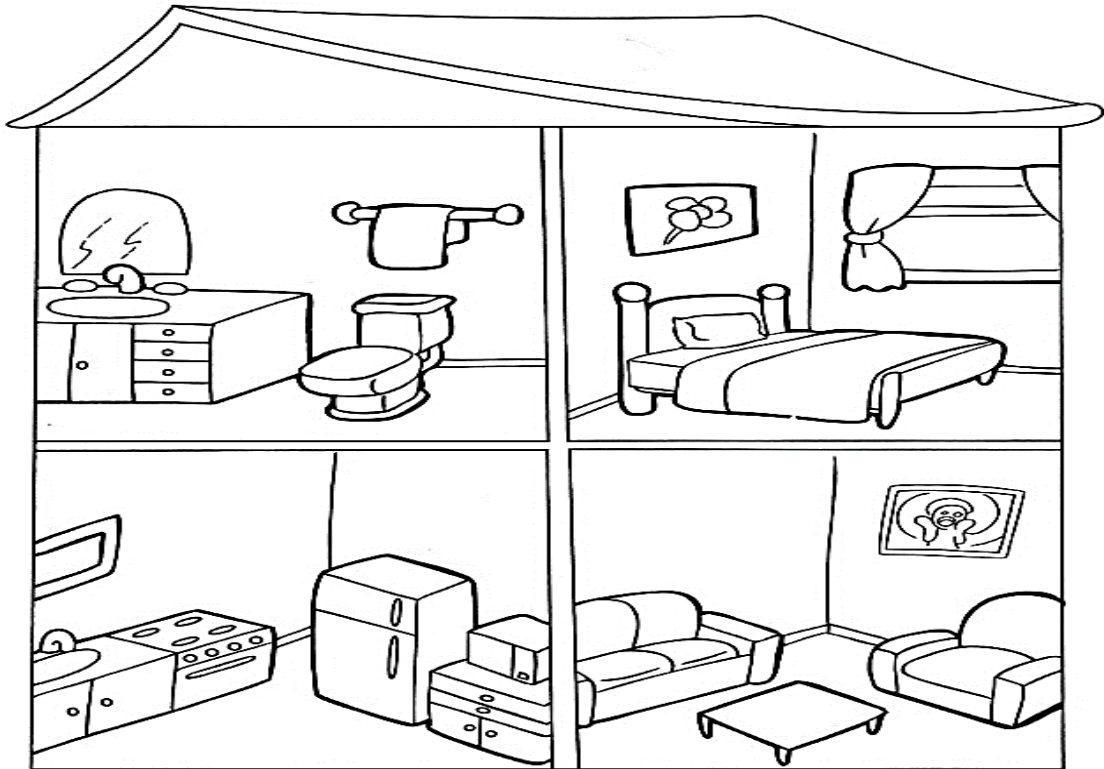


## PREFEITURA DE ITAPEÇERICA DA SERRA

Estado de São Paulo  
Secretaria de Educação

email: [secretariadeeducacao@itapecerica.sp.gov.br](mailto:secretariadeeducacao@itapecerica.sp.gov.br)

1- DE ACORDO COM A FIGURA ABAIXO RESPONDA AO QUE SE PEDE:



A) QUAL O CÔMODO DA CASA QUE FICA ACIMA DA SALA?

---

B) QUAL O CÔMODO DA CASA QUE FICA ABAIXO DO BANHEIRO?

---

C) QUAL O CÔMODO DA CASA QUE FICA AO LADO DA COZINHA?

---

D) QUAL O CÔMODO DA CASA QUE FICA AO LADO DO QUARTO?

---



## PREFEITURA DE ITAPEÇERICA DA SERRA

Estado de São Paulo  
Secretaria de Educação

email: [secretariadeeducacao@itapecerica.sp.gov.br](mailto:secretariadeeducacao@itapecerica.sp.gov.br)

### AGORA É COM VOCÊ!

2- FAÇA UM DESENHO, COM BASE NA ATIVIDADE ACIMA, MOSTRANDO COMO É A SUA CASA.

**(EF01GE09) Elaborar e utilizar mapas simples, desenhos e trajetos para localizar elementos do local de vivência, considerando referenciais espaciais (frente e atrás esquerda e direita, em cima e embaixo, dentro e fora) e tendo o corpo como referência.**



PREFEITURA DE ITAPEÇICA DA SERRA

Estado de São Paulo

Secretaria de Educação

email: [secretariadeeducacao@itapeçica.sp.gov.br](mailto:secretariadeeducacao@itapeçica.sp.gov.br)

# CADERNO DE EDUCAÇÃO FÍSICA







## PREFEITURA DE ITAPEÇERICA DA SERRA

Estado de São Paulo  
Secretaria de Educação

email: [secretariadeeducacao@itapecerica.sp.gov.br](mailto:secretariadeeducacao@itapecerica.sp.gov.br)

1- CONVERSE COM A SUA FAMÍLIA E ESCREVA QUAIS SÃO OS PASSOS PARA JOGAR O JOGO ABAIXO:

### CABO DE GUERRA



---

---

---

---

---

---

---



## PREFEITURA DE ITAPEÇERICA DA SERRA

Estado de São Paulo

Secretaria de Educação

email: [secretariadeeducacao@itapecerica.sp.gov.br](mailto:secretariadeeducacao@itapecerica.sp.gov.br)

### FAÇA UM DESENHO DO SEU JOGO FAVORITO

**(EF12EF02) Explicar, por meio de múltiplas linguagens (corporal, visual, oral e escrita), as brincadeiras e os jogos populares, do contexto comunitário local e regional, reconhecendo e valorizando a importância desses jogos e brincadeiras para suas culturas de origem.**



**PREFEITURA DE ITAPEÇICA DA SERRA**

Estado de São Paulo

Secretaria de Educação

email: [secretariadeeducacao@itapeçica.sp.gov.br](mailto:secretariadeeducacao@itapeçica.sp.gov.br)

# CADERNO DE ARTE



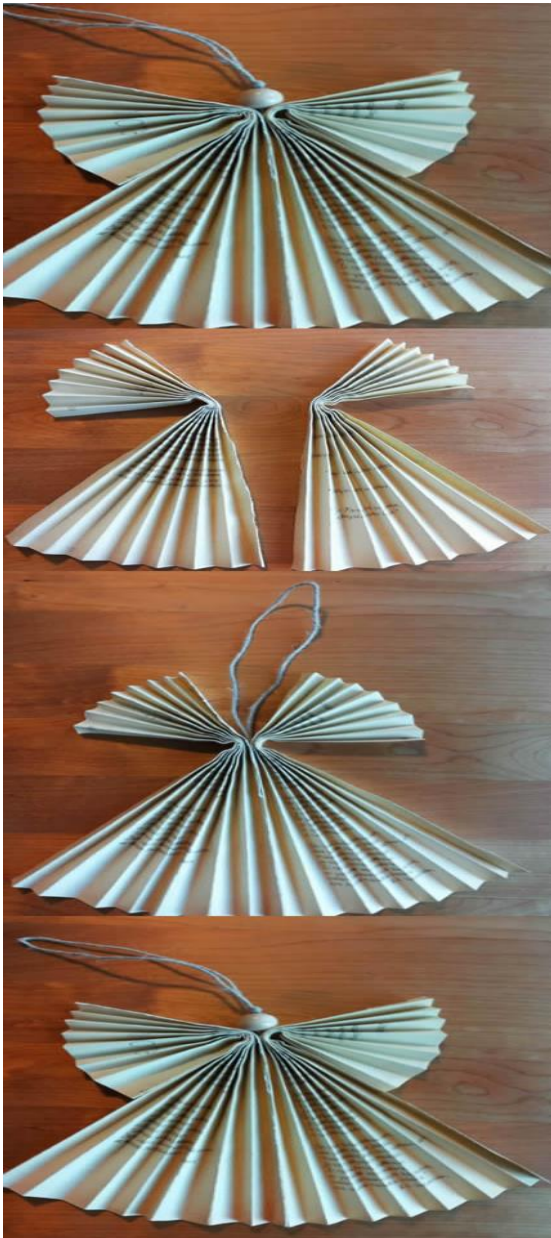


## PREFEITURA DE ITAPEÇERICA DA SERRA

Estado de São Paulo  
Secretaria de Educação

email: [secretariadeeducacao@itapecerica.sp.gov.br](mailto:secretariadeeducacao@itapecerica.sp.gov.br)

1- O NATAL ESTÁ CHEGANDO E JUNTO COM ELE CHEGAM OS ENFEITES NATALINOS. VENHA FAZER O SEU ANJINHO PARA ENFEITAR A SUA ÁRVORE OU COLOCAR ONDE VOCÊ PREFERIR.



➤ **MATERIAL NECESSÁRIO:**

- FOLHA DE SULFITE, REVISTAS OU JORNAIS;
- BARBANTE OU FITILHO;
- UMA BOLA DE ISOPOR PEQUENA.

➤ **COMO FAZER:**

NESTE PASSO A PASSO INICIAL, VOCÊ PERCEBE COM AS IMAGENS AO LADO QUE VOCÊ SÓ PRECISA FAZER DOIS LEQUES COM O PAPEL QUE VOCÊ ESCOLHER, DOBRAR PERTO DA PARTE SUPERIOR E AMARRÁ-LOS, COM O BARBANTE OU FITILHO, JUSTAMENTE NESTA DOBRA.

FAÇA UM FURO NO CENTRO DA BOLINHA DE ISOPOR E ENCAIXE O BARBANTE ATÉ SAIR DO OUTRO LADO.

ESTÁ PRONTO O SEU ENFEITE DE NATAL!

<https://comofazeremcasa.net/anjinhos-de-papel-com-dobradura-para-decoracao/>

**(EF15AR04) Experimentar diferentes formas de expressão artística (desenho, pintura, colagem, quadrinhos, dobradura, escultura, modelagem, instalação, vídeo, fotografia etc.), fazendo uso sustentável de materiais, instrumentos, recursos e técnicas convencionais e não convencionais.**



PREFEITURA DE ITAPEÇICA DA SERRA

Estado de São Paulo

Secretaria de Educação

email: [secretariadeeducacao@itapeçica.sp.gov.br](mailto:secretariadeeducacao@itapeçica.sp.gov.br)

# CADERNO DE INGLÊS





## PREFEITURA DE ITAPEÇERICA DA SERRA

Estado de São Paulo  
Secretaria de Educação

email: [secretariadeeducacao@itapecerica.sp.gov.br](mailto:secretariadeeducacao@itapecerica.sp.gov.br)

### 1. READ THE COLOR NAMES (LEIA OS NOMES DAS CORES):

WHITE (BRANCO)

YELLOW (AMARELO)

BLUE (AZUL)

RED (VERMELHO)

GREEN (VERDE)

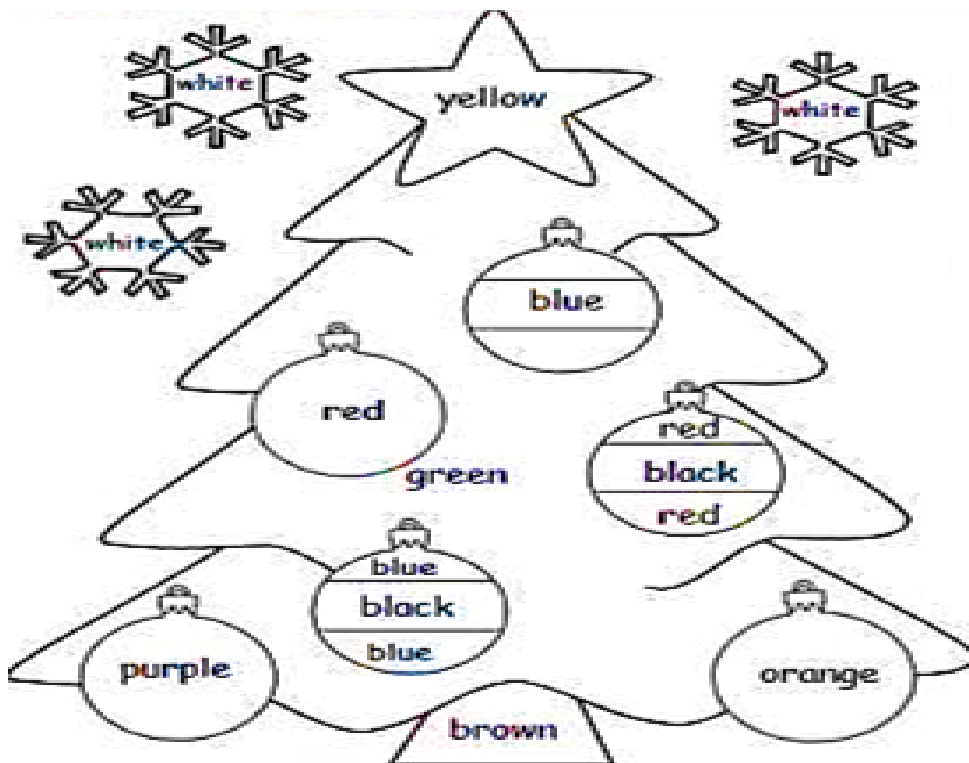
BLACK (PRETO)

ORANGE (LARANJA)

PURPLE (ROXO)

BROWN (MARRON).

AGORA, ATENDA A COMANDA SOLICITADA PINTANDO OS ENFEITES NA COR CORRESPONDENTE.



(EF06LI01) Interagir em situações de intercâmbio oral, demonstrando iniciativa para utilizar a Língua inglesa.