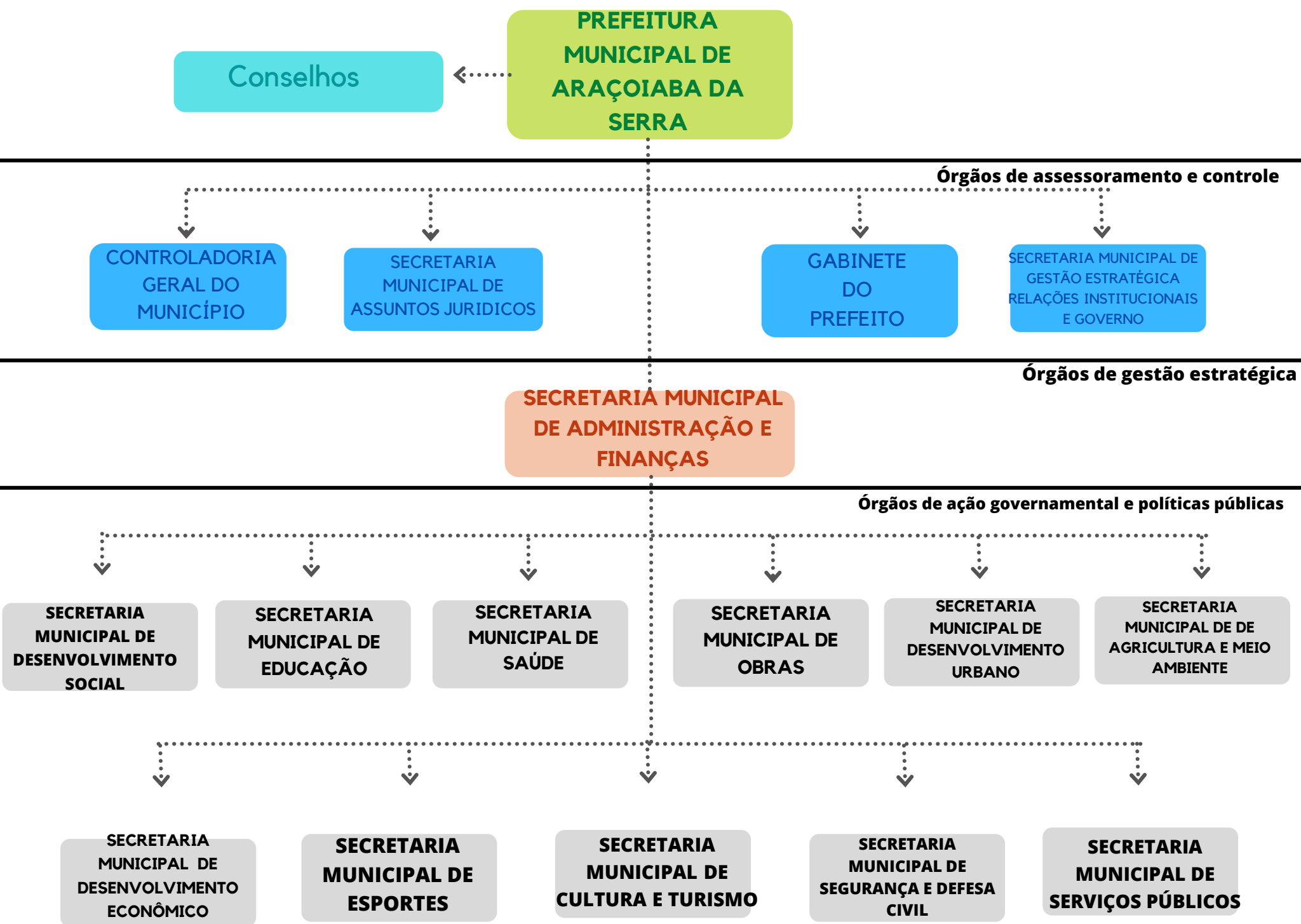


ESTRUTURA ADMINISTRATIVA ORGANOGRAMA

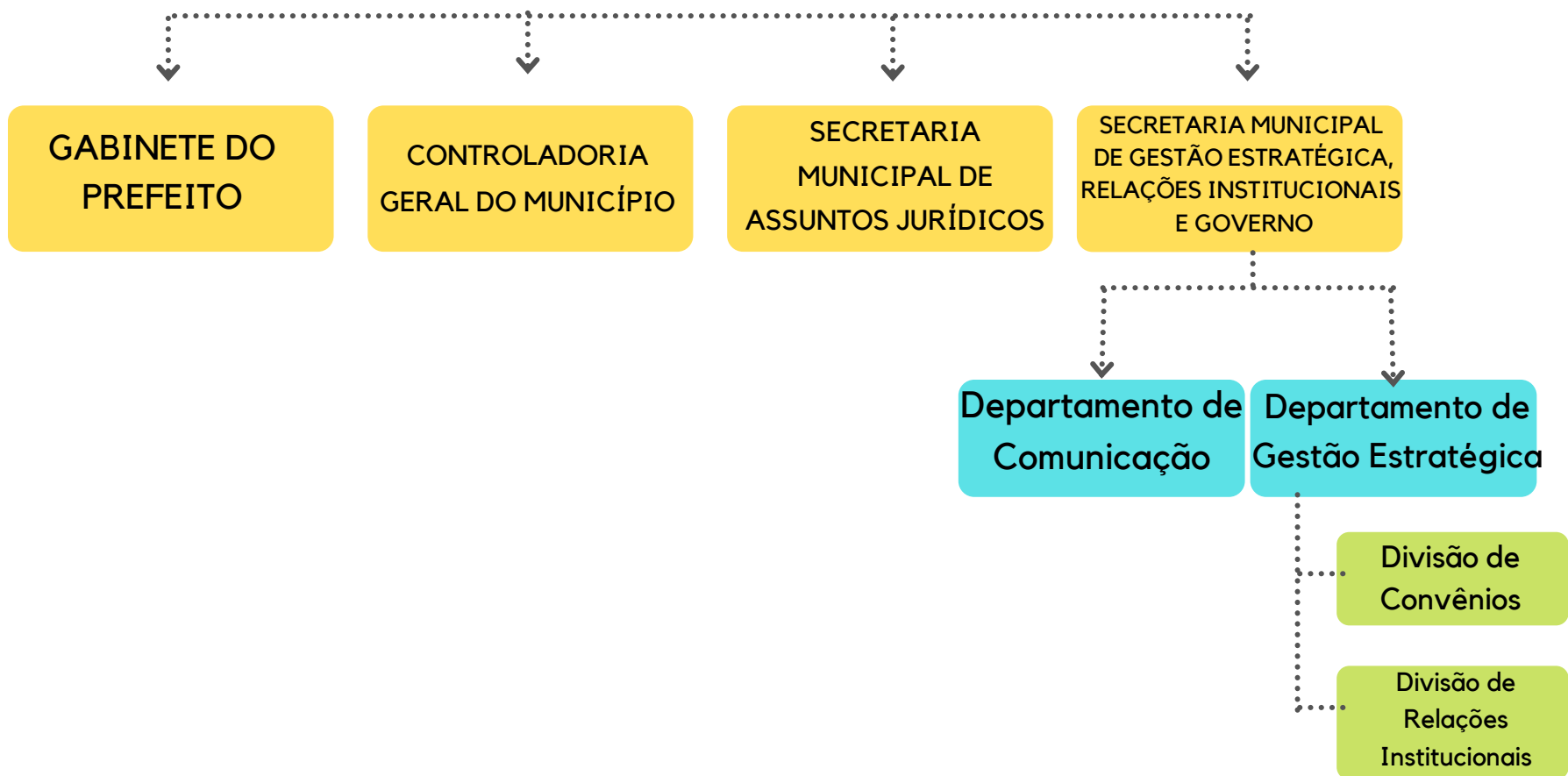


SECRETARIA
DE ADMINISTRAÇÃO
E FINANÇAS



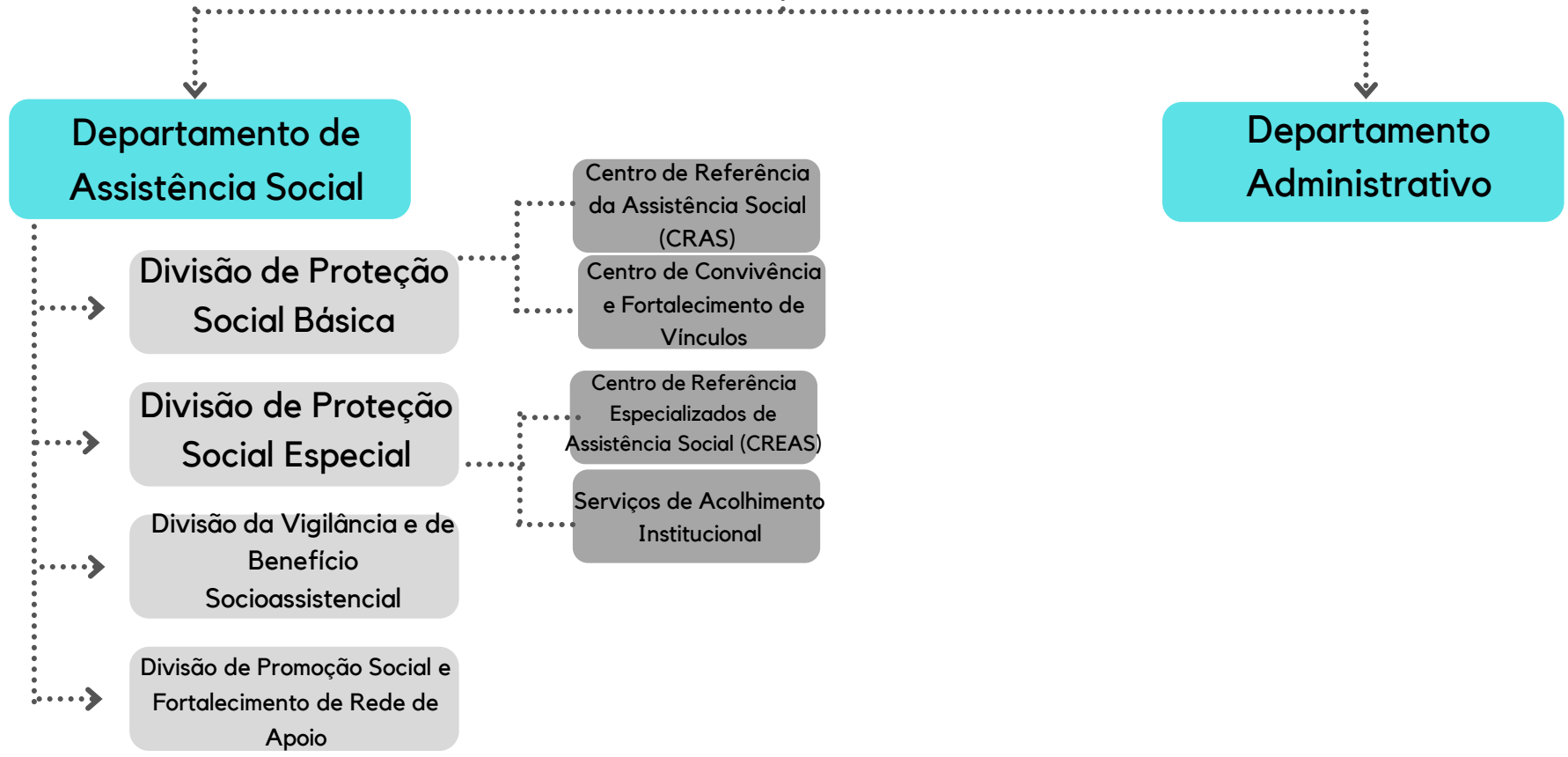
ESTRUTURA INTERNA BÁSICA DOS ÓRGÃOS:

I - ÓRGÃOS DE ASSESSORAMENTO E CONTROLE.

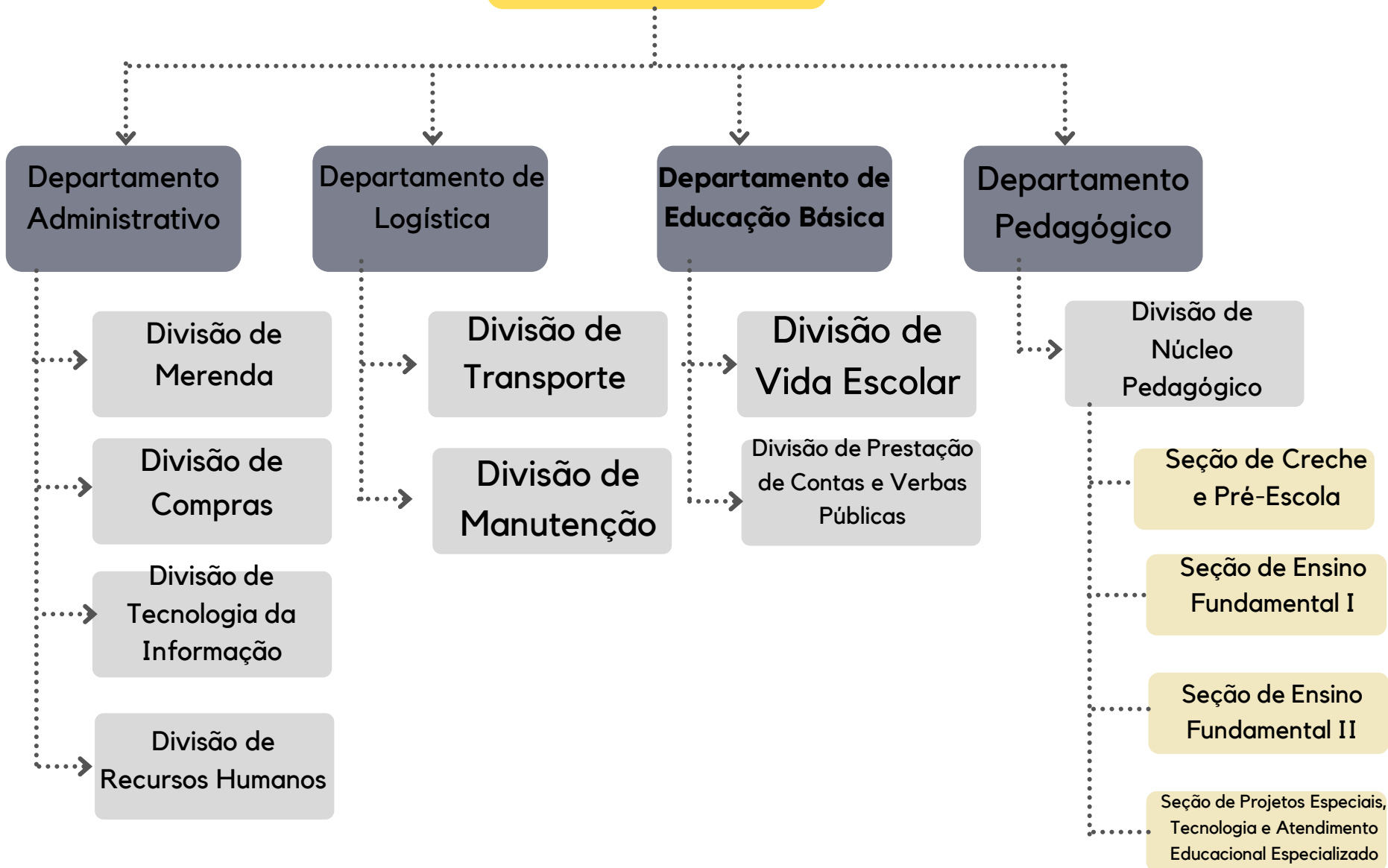




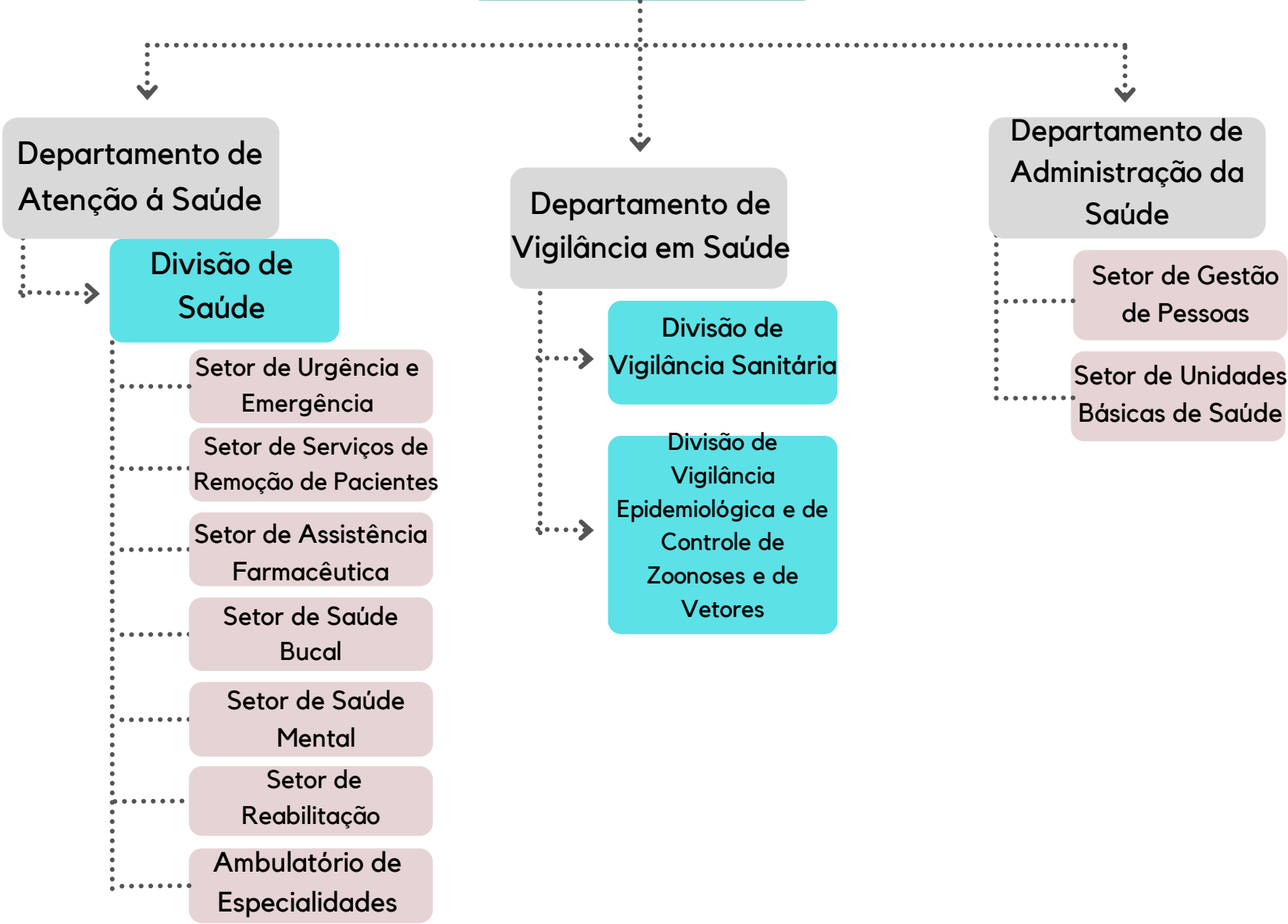
**SECRETARIA
MUNICIPAL DE
DESENVOLVIMENTO
SOCIAL**



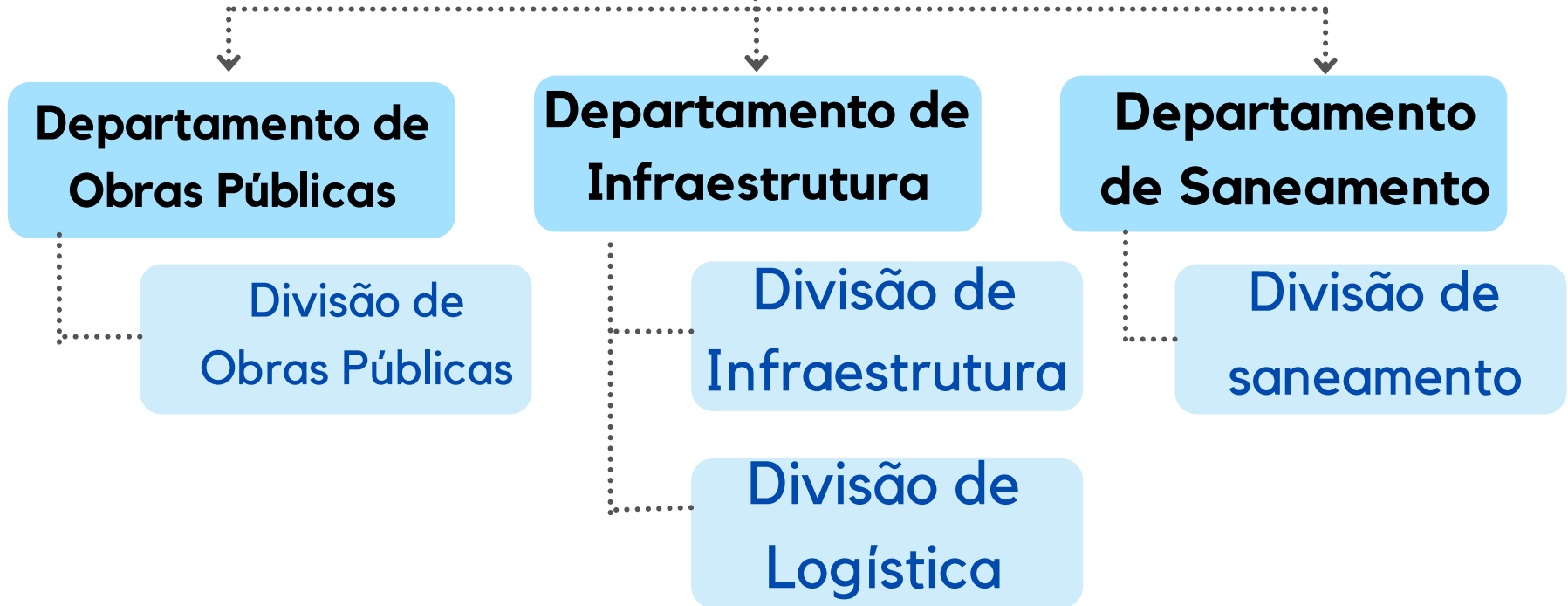
**SECRETARIA
MUNICIPAL DA
EDUCAÇÃO**



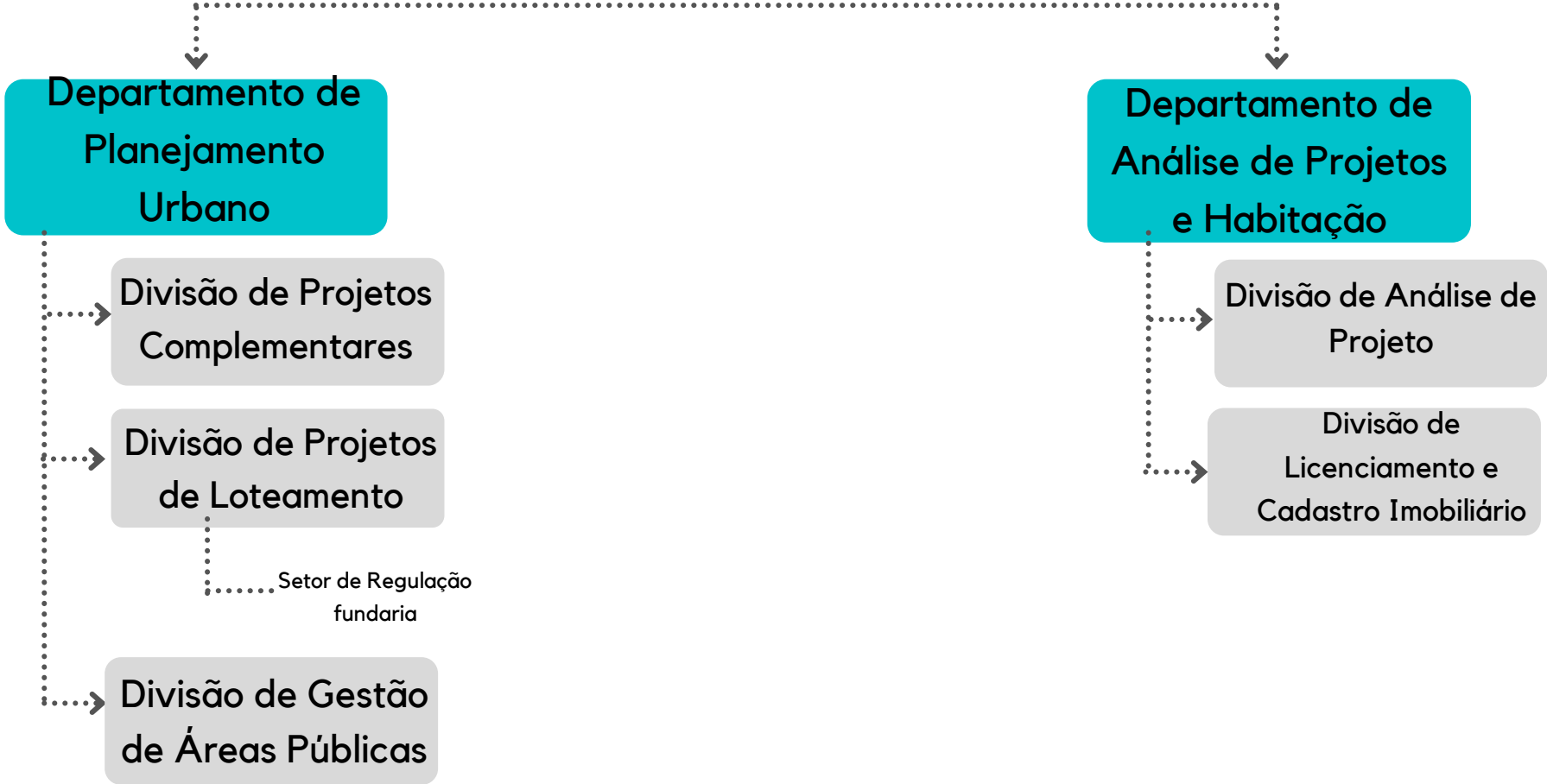
SECRETARIA MUNICIPAL DE SAÚDE



**SECRETARIA
MUNICIPAL DE
OBRAS**

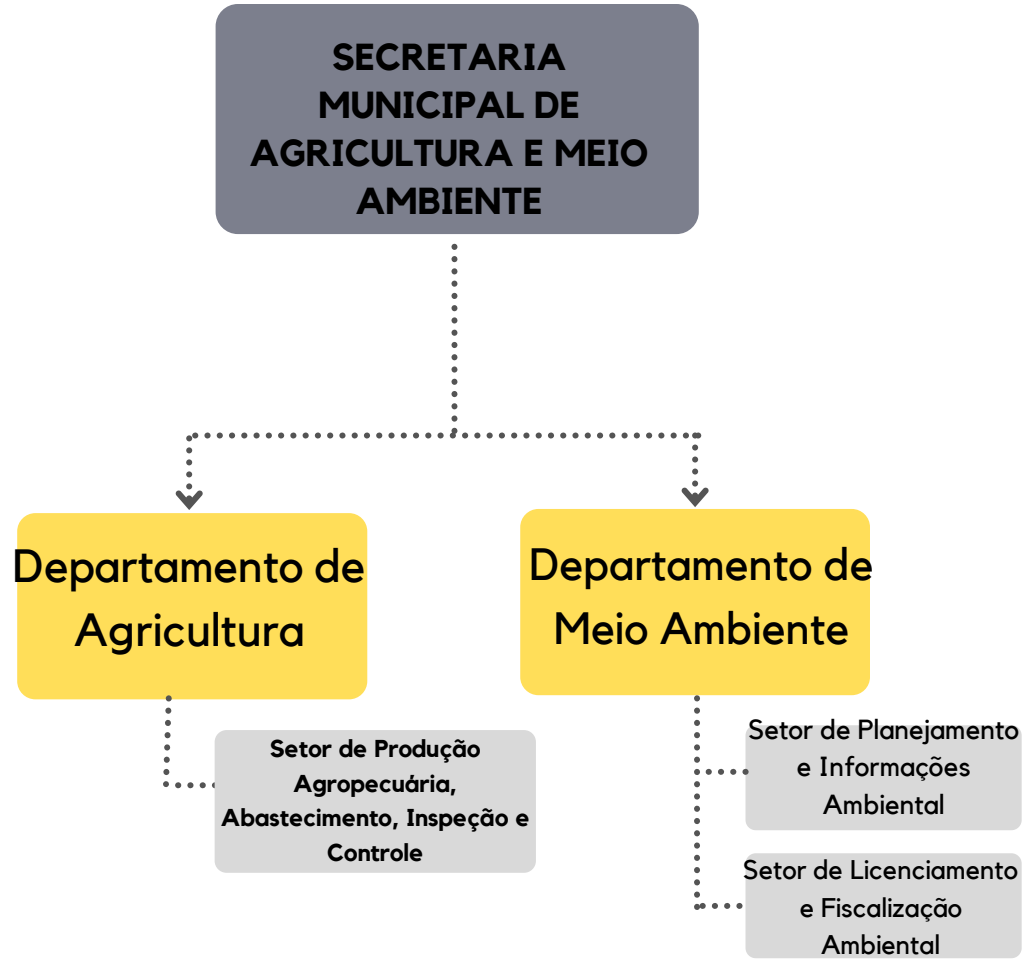


**SECRETARIA
MUNICIPAL DE
DESENVOLVIMENTO
URBANO**



**ESTRUTURA INTERNA
BÁSICA DOS ÓRGÃOS:**

III - ÓRGÃOS DE AÇÃO GOVERNAMENTAL E POLÍTICAS PÚBLICAS





**SECRETARIA
MUNICIPAL DE
ESPORTES**

Departamento de
Esportes

Divisão de Esportes

Departamento de
Lazer e Juventude

Divisão de Oficinas e
Entretenimento

SECRETARIA MUNICIPAL
DE TURISMO E CULTURA

Departamento de
Turismo

Divisão de
Turismo

Departamento de
Cultura

Divisão de
Cultura

Setor de Preservação
da Memória e
Patrimônio

Setor de Formação
para as Artes

Setor de Difusão e
Fomento Cultural

SECRETARIA
MUNICIPAL DE
SEGURANÇA PÚBLICA E
DEFESA CIVIL



Departamento de
Segurança Comunitária



Divisão da Guarda
Civil Municipal



Divisão de
Defesa Civil



Divisão de
Departamento
Municipal de Transito



Divisão de
Fiscalização e Postura



Divisão de Fiscalização
Ambiental

SECRETARIA
MUNICIPAL DE
SERVIÇOS PÚBLICOS

Departamento de
Serviços Públicos

Divisão de
Serviços Públicos

Departamento de
Transporte Urbano

Divisão de
Transporte Urbano