

**Secretaria Municipal de Saúde de Itabirito.
Diretoria de Vigilância em Saúde**

Vigilância Epidemiológica Itabirito - BOLETIM DIÁRIO COVID-19

09/dez/2021

21 casos suspeitos, aguardando resultados de PCR. Ontem eram 19

Hoje foram:

17 Swabs colhidos na rede Itabirito (não inclui coletas swab em empresas), dos quais:

15 encaminhados para testagem rápida de antígenos

02 encaminhados à FUNED (passam a “suspeitos aguardando resultado de PCR”).

00 novos resultados de RT-PCR da FUNED

00 retirados por duplicidades;

00 negativos (passam a “descartados”)

00 positivos (passam a “confirmados”)

00 inconclusivos

Dos swabs testados na rede de saúde com testes rápidos para detecção de antígeno:

15 negativos (passam a “descartados”)

00 positivos (passam a “confirmados”)

Dos suspeitos

00 óbito em investigação

09 em monitoramento

14110 casos confirmados

Eram 14107 ontem, hoje chegaram

00 testes rápidos sorológicos

00 testes rápidos de antígeno (feito em swab), sendo: 00 testes em serviço de saúde (sintomáticos) 00 testes em empresas (assintomáticos).

00 PCR positivos informados pela FUNED

00 PCR positivos informados por laboratório privado

03 confirmados por critério clínico/epidemiológico

00 excluído por duplicidade

Desses confirmados: 163 óbitos (82 PCR positivo, 73 com teste rápido de antígeno positivo, 3 com teste rápido sorológico positivo, 5 por critério clínico e epidemiológico). Os óbitos são contatos no município onde residem (endereço de residência informado).

Do total de confirmados:

5966 confirmados por Testes Rápidos Sorológicos

2937 confirmados por teste rápido de antígeno (feito em swab)

2848 confirmados por PCR (feito em swab)

2359 confirmados por critério clínico/epidemiológico

13940 confirmados e já recuperados, dos quais 1306 necessitaram internação hospitalar.

Casos confirmados demoram a serem dados como “recuperados”, pois é necessário ter certeza de que não foram internados em outras cidades ou não faleceram. Todos os casos que não têm história de internação nem de óbito são considerados “recuperados” após 90 dias, quando os casos são encerrados. Eventualmente os números podem diminuir, por exemplo, por duplicidade do lançamento (ao ser transferido de um serviço para outro, aparecer duas vezes).

12135 descartados com exames de swab.

**Secretaria Municipal de Saúde de Itabirito.
Diretoria de Vigilância em Saúde**

SES disponibilizando cerca de 150 testes de RT-PCR por semana. Há 1000 testes rápidos de antígeno disponíveis na rede municipal (repostos estoques de todos os serviços), adquiridos pela Prefeitura Municipal de Itabirito e 500 testes rápidos de antígeno fornecidos pela SES (novo estoque vindo do estado).

00 são pacientes internados, sendo:

00 internados em leitos (são 12 “reserva COVID SUS” do HSVP)

00 internados em leitos (são 14 “particulares/conveniados. o nº pode aumentar se necessário)

00 nos leitos “reserva Covid” da Sta Casa de Ouro Preto

00 em leito UTI de rede conveniada privada

00 em leito UTI de rede pública

Ocupação da Santa Casa de Ouro Preto (último boletim: 08/12/21)

	LEITOS TOTAIS	INTERNADOS	OCUPAÇÃO (%)
UTI ADULTO GERAL	30	15	50,00%
UTI COVID	20	5	25,00%
ENFERMARIA COVID	1	0	0,00%
ENFERMARIA NÃO COVID	40	34	85,00%

Obs.: ocasionalmente os dados do boletim anterior podem ser corrigidos, quando mudanças são informadas após fechamento da edição. Por exemplo, um paciente na UTI que não era considerado suspeito pode ser confirmado ou descartado, e altas ou internações podem acontecer à tarde. O dado oficial será sempre o atualizado.

DADOS COVID EM BH

fonte: Boletim da PBH. Os boletins não estão mais sendo diários: os dados serão sempre do último disponível.

RT na Grande Belo Horizonte (número de casos novos por infectado):

Há dois dias: 1,03 Ontem: 1,05 Hoje: 1,04 (zona AMARELA)

Ocupação UTI Covid:

Há dois dias: 41,9% Ontem: 43,6% Hoje: 43,6% (zona VERDE)

Ocupação Enfermaria Covid:

Há dois dias: 50,6% Ontem: 44,9% Hoje: 50,2% (zona VERDE)

SUMÁRIO DOS INDICADORES ITABIRITO MONITORADOS PELO ESTADO:

-Taxa de Incidência Covid-19 por 100 mil habitantes - Ontem: 1,72 Hoje: 5,17

-Taxa de Ocupação Enfermaria Covid Itabirito: 0/26 = 0

-Leitos Enfermaria por 100 mil habitantes: 96,55

-São até 26 leitos no HSVP, 30 leitos na Sta Casa de OP.

-Positividade exames swab (PCR e Teste rápido de Antígeno sintomáticos): Ontem: 0% Hoje: 0

DIGNO DE NOTA

1-DADOS DA ASSISTÊNCIA

-ZERO pacientes de Itabirito em UTI Covid.

-ZERO paciente no hospital em leitos Covid.

-ZERO pacientes internados: o egresso de UTI esteve em enfermaria alguns dias e já está em casa.

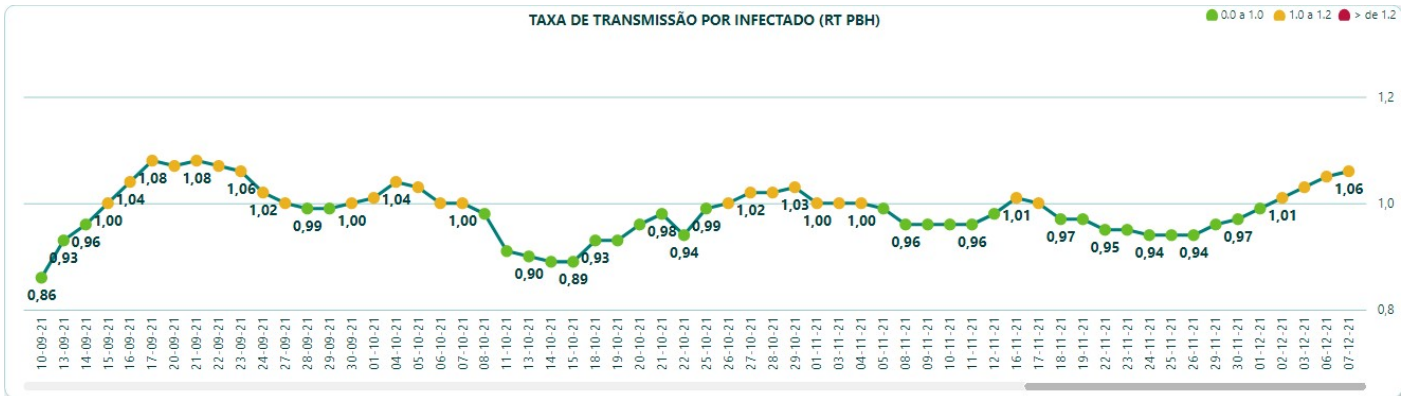
-Apesar de nenhum exame positivo hoje, consideramos TRES casos novos, com testes NEGATIVOS e sintomas sugestivos (perda de olfato e paladar). Desses três, uma mulher, cerca de 40 anos, não vacinada. Nenhum grave. Todos em monitoramento.

**Secretaria Municipal de Saúde de Itabirito.
Diretoria de Vigilância em Saúde**

2-EVOLUÇÃO DOS DADOS

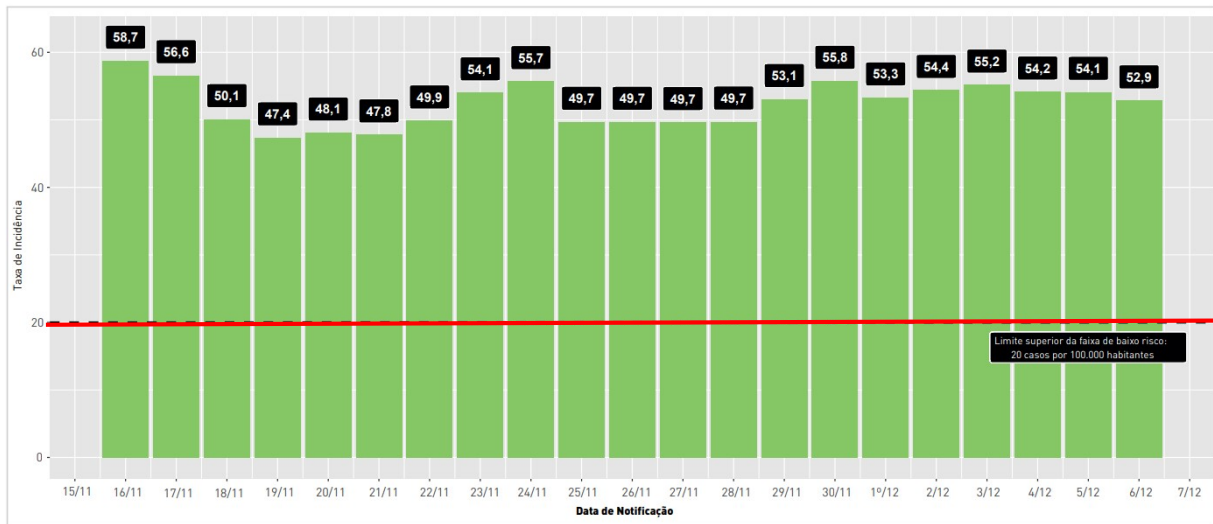
Conforme ilustração abaixo, o Rt em BH está em alta, sem impacto na ocupação hospitalar.

Mantém-se alta proporção de casos leves e diagnóstico de assintomáticos, característicos da nova fase pós-vacina (mesmo quando ocorrem casos, tem sido muito leves e com baixa letalidade).



A incidência em BH está estável. Linha vermelha no gráfico abaixo é o limite de 20 casos por 100 mil habitantes: Belo Horizonte está acima do ideal.

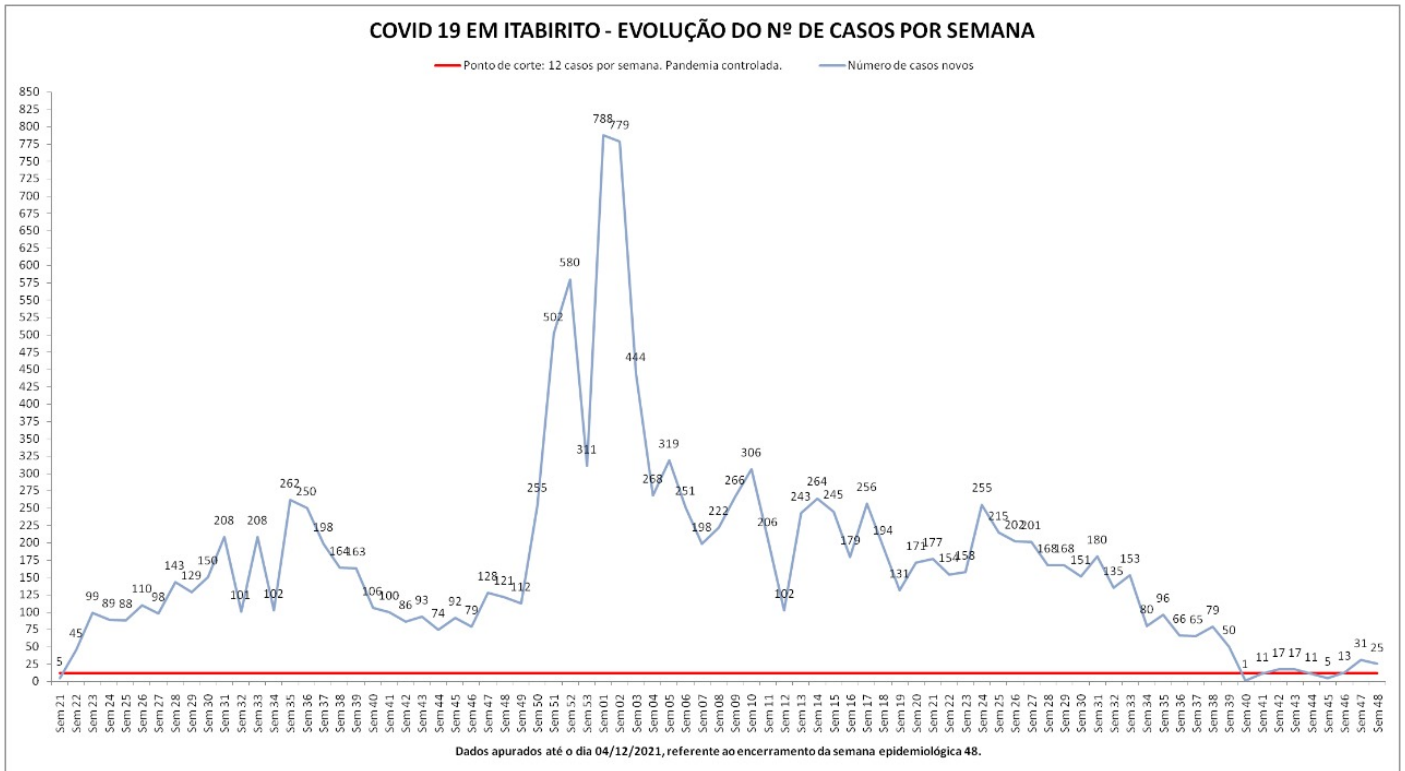
GRÁFICO 2 Incidência de COVID-19, acumulada nos últimos 14 dias, por 100.000 habitantes. Dados observados até o dia 6/12/2021.



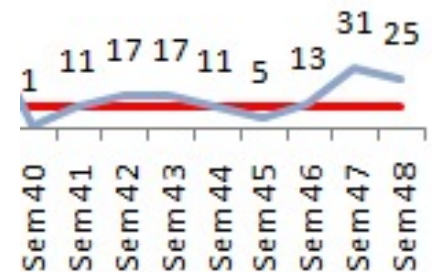
Nota: As taxas de incidência podem ser atualizadas, se casos notificados em dias anteriores forem confirmados.
Fonte: PBH - atualizado em 7/12/2021.

**Secretaria Municipal de Saúde de Itabirito.
Diretoria de Vigilância em Saúde**

Conforme gráficos abaixo, em Itabirito, tivemos aumento de casos nas duas últimas semanas.



Abaixo, detalhe das últimas semanas:



Esses dados mostram que tivemos incidência (média móvel nas três últimas semanas) de 23 casos novos por semana, ou 39,66 casos novos para cada 100 mil habitantes (assim como Belo Horizonte, estamos acima do limite de 20 casos por 100 mil habitantes).

Concluimos a semana 48, sábado passado, dia 4 de dezembro, com 14103 casos. De lá para cá, até hoje, quinta-feira, estamos com 14111 casos na semana 49, que terminará no próximo sábado: um aumento de Oito casos. O ideal é termos no máximo doze por semana, que correspondem a 20 casos para cada 100 mil habitantes.

A se manter essa proporção, fecharemos esta semana com incidência de 13,8 casos por cada 100 mil habitantes, caracterizando quebra na tendência de alta observada nas semanas anteriores.

Não há pressão sobre os serviços de saúde nem novos óbitos.