

**Secretaria Municipal de Saúde de Itabirito.  
Diretoria de Vigilância em Saúde**

Vigilância Epidemiológica Itabirito - BOLETIM DIÁRIO COVID-19

16/dez/2021

47 casos suspeitos, aguardando resultados de PCR. Ontem eram 82

Hoje foram:

40 novos resultados de RT-PCR da FUNED  
00 retirados por duplicidades;  
39 negativos (passam a “descartados”)  
01 positivos (passam a “confirmados”)  
00 inconclusivos

46 Swabs colhidos na rede Itabirito (não inclui coletas swab em empresas), dos quais:  
41 encaminhados para testagem rápida de antígenos  
05 encaminhados à FUNED (passam a “suspeitos aguardando resultado de PCR”).

Dos swabs testados na rede de saúde com testes rápidos para detecção de antígeno:

40 negativos (passam a “descartados”)  
00 positivos (passam a “confirmados”)

Dos suspeitos

00 óbito em investigação

12 em monitoramento

14140 casos confirmados

Eram 14139 ontem, hoje chegaram

00 testes rápidos sorológicos

00 testes rápidos de antígeno (feito em swab), sendo: 00 testes em serviço de saúde (sintomáticos) 00 testes em empresas (assintomáticos).

01 PCR positivos informados pela FUNED

00 PCR positivos informados por laboratório privado

00 confirmados por critério clínico/epidemiológico

00excluído por duplicidade

Desses confirmados: 163 óbitos (82 PCR positivo, 73 com teste rápido de antígeno positivo, 3 com teste rápido sorológico positivo, 5 por critério clínico e epidemiológico). Os óbitos são contatos no município onde residem (endereço de residência informado).

Do total de confirmados:

5966 confirmados por Testes Rápidos Sorológicos

2951 confirmados por teste rápido de antígeno (feito em swab)

2850 confirmados por PCR (feito em swab)

2373 confirmados por critério clínico/epidemiológico

13966 confirmados e já recuperados, dos quais 1307 necessitaram internação hospitalar.

Casos confirmados demoram a serem dados como “recuperados”, pois é necessário ter certeza de que não foram internados em outras cidades ou não faleceram. Todos os casos que não têm história de internação nem de óbito são considerados “recuperados” após 90 dias, quando os casos são encerrados. Eventualmente os números podem diminuir, por exemplo, por duplicidade do lançamento (ao ser transferido de um serviço para outro, aparecer duas vezes).

12345 descartados com exames de swab.

**Secretaria Municipal de Saúde de Itabirito.  
Diretoria de Vigilância em Saúde**

SES disponibilizando cerca de 150 testes de RT-PCR por semana. Há 900 testes rápidos de antígeno disponíveis na rede municipal (repostos estoques de todos os serviços), adquiridos pela Prefeitura Municipal de Itabirito e 400 testes rápidos de antígeno fornecidos pela SES (novo estoque vindo do estado).

00 são pacientes internados, sendo:

00 internados em leitos (são 12 “reserva COVID SUS” do HSVP)

00 internados em leitos (são 14 “particulares/conveniados”. O nº pode aumentar se necessário)

00 nos leitos “reserva Covid” da Sta Casa de Ouro Preto

00 em leito UTI de rede conveniada privada

00 em leito UTI de rede pública

Ocupação da Santa Casa de Ouro Preto (último boletim: 15/12/21)

	LEITOS TOTAIS	INTERNADOS	OCUPAÇÃO (%)
<b>UTI ADULTO GERAL</b>	30	21	70,00%
<b>UTI COVID</b>	10	3	30,00%
<b>ENFERMARIA COVID</b>	1	1	100,00%
<b>ENFERMARIA NÃO COVID</b>	40	33	82,50%

Obs.: ocasionalmente os dados do boletim anterior podem ser corrigidos, quando mudanças são informadas após fechamento da edição. Por exemplo, um paciente na UTI que não era considerado suspeito pode ser confirmado ou descartado, e altas ou internações podem acontecer à tarde. O dado oficial será sempre o atualizado.

**DADOS COVID EM BH**

fonte: Boletim da PBH. Os boletins não estão mais sendo diários: os dados serão sempre do último disponível.

RT na Grande Belo Horizonte (número de casos novos por infectado):

Há dois dias: 0,95 Ontem: 0,95 Hoje: 0,95 (zona VERDE)

Ocupação UTI Covid:

Há dois dias: 42,4% Ontem: 41,5% Hoje: 47,5% (zona VERDE)

Ocupação Enfermaria Covid:

Há dois dias: 40,3% Ontem: 47,9% Hoje: 47,6% (zona VERDE)

**SUMÁRIO DOS INDICADORES ITABIRITO MONITORADOS PELO ESTADO:**

-Taxa de Incidência Covid-19 por 100 mil habitantes - Ontem: 3,44 Hoje: 1,72

-Taxa de Ocupação Enfermaria Covid Itabirito: 0/26 = 0

-Leitos Enfermaria por 100 mil habitantes: 96,55

-São até 26 leitos no HSVP, até 30 leitos na Sta Casa de OP

-Positividade exames swab (PCR e Teste rápido de Antígeno sintomáticos): Ontem: 14,71% Hoje: 2,5%

**DIGNO DE NOTA**

**1-DADOS DA ASSISTÊNCIA**

-ZERO pacientes de Itabirito em UTI Covid.

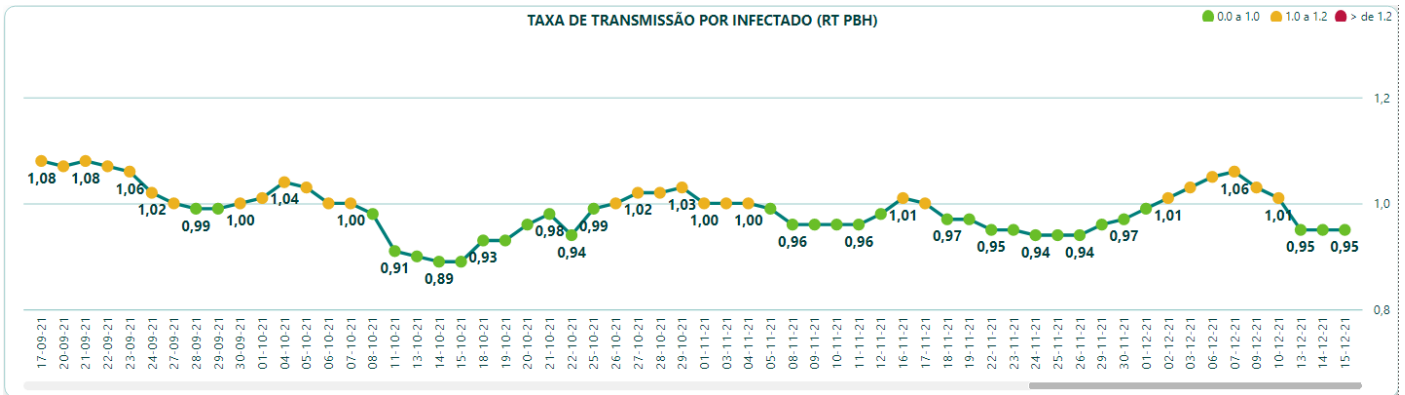
-ZERO paciente no hospital em leitos Covid.

-UM CASO NOVO: adulto, vacinado, sintomas leves.

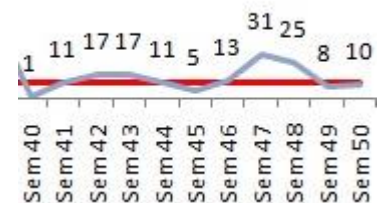
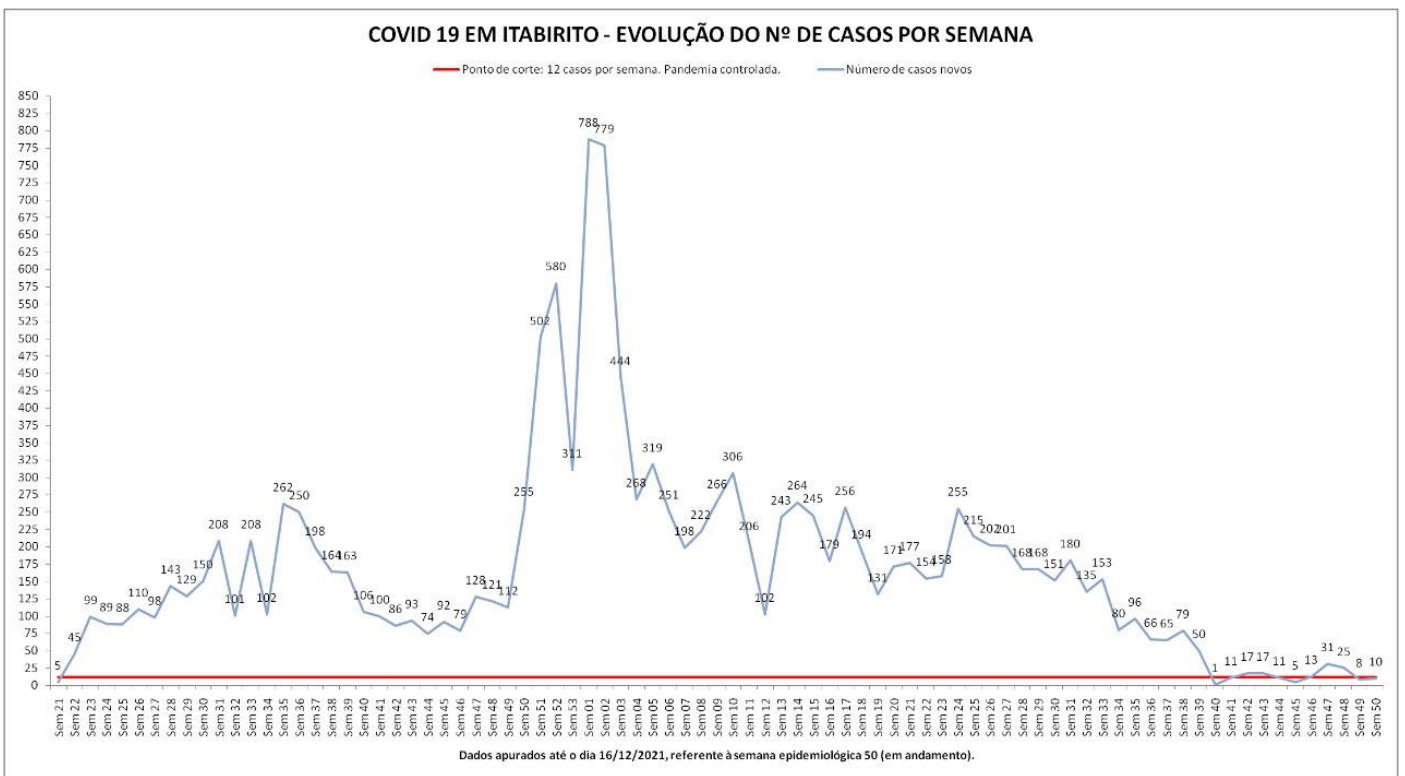
**Secretaria Municipal de Saúde de Itabirito.  
Diretoria de Vigilância em Saúde**

**2-MOMENTO DE INCERTEZA SOBRE O QUÊ (E SE) VIRÁ COM A ÔMICRON**

Por hora, seguimos com baixa incidência. Gráfico da Rt de BH mostra manter-se sem sinais de aumento de transmissibilidade, que inclusive teve queda nos últimos cinco dias.



Nosso gráfico de total de casos também continua mostrando estabilidade com poucos casos:



O momento, portanto, é de estabilidade, e de incerteza quanto ao impacto que ômicron terá (se terá) no Brasil. Isso será conhecido nas próximas semanas.