

EDUCAÇÃO AMBIENTAL RECURSOS HÍDRICOS

*Abrace esta causa e
consERVE nossos rios*

RECUPERAÇÃO DE NASCENTES DA BACIA DO RIO ITABIRITO

REALIZAÇÃO

Canais de comunicação

Secretaria Municipal de Meio Ambiente

Av. Queiroz Júnior, nº 635, Centro
CEP: 35450-000 - Itabirito/MG
Telefone: (31) 3561-4000
Email: contato@itabirito.mg.gov.br

Secretaria de Estado de Meio Ambiente e Desenvolvimento Sustentável (Sisema)

Diretoria de Atendimento às Denúncias
LigMinas: 155, opção 7
Segunda a sexta, 7h às 19h ou (31) 3069-6601
(para ligações fora do estado).



Siga o endereço no QR Code e saiba como a preservação das nascentes pode melhorar sua qualidade de vida.



Siga o endereço no QR Code e saiba como a preservação das nascentes pode melhorar sua qualidade de vida.



Você sabe o que é uma nascente?

NASCENTE é um ponto de onde a água jorra por meio da superfície do solo. Também é conhecida como olho d'água, mina, fonte, cabeceira...

As nascentes **são fontes de água** para os animais, plantas e também para os **córregos e rios que abastecem toda a cidade**. Assim, a presença de água nestes locais **garante que todos tenham acesso a esse recurso tão importante!**

Não basta ter água em quantidade, é preciso ter qualidade!

O despejo de efluente não tratado (esgoto industrial e doméstico) e lixo nas nascentes e cursos d'água traz consigo substâncias tóxicas e micro organismos que podem causar doenças quando em contato com a pele ou se ingeridos.

Para que as nascentes possam continuar vivas e fornecendo água em quantidade e qualidade para todos nós, é **FUNDAMENTAL** cuidar do seu entorno!

Preservação das nascentes e cursos d'água

O entorno das nascentes e cursos d'água é chamado de **ÁREA DE PRESERVAÇÃO PERMANENTE (APP)** e deve ser conservado, limpo e com vegetação em uma distância mínima de 50 metros de nascentes e 30 metros dos cursos d'água.

VAMOS ENTENDER COMO CUIDAR DESTA LOCAL?

É PROIBIDO EM APP: desmatar, plantar culturas ou pastagem, descartar lixo, fazer queimada, criar animais.

É PERMITIDO EM APP: acesso de pessoas e animais para obtenção de água; trilhas de ecoturismo; construção e manutenção de cercas; coleta de sementes e frutos para sustento; plantio de espécies nativas produtoras de frutos e sementes e a exploração agroflorestal, comunitária e familiar, desde que não remova a cobertura vegetal nativa existente.

Vantagens de preservar as nascentes e cursos d'água

- Permite que todos tenham acesso à água de qualidade;
- Garante que haja água para as atividades básicas do dia a dia;
- Garante que haja água para produção de alimentos;
- Garante que haja água para a indústria;
- Reduz a ocorrência de enchentes;
- Proporciona um ambiente mais agradável visualmente;
- Preserva a diversidade vegetal e animal;
- Aumenta a umidade do ar e reduz a temperatura nos bairros;
- Melhora a sua qualidade de vida!

A poluição, o desmatamento e o uso incorreto do solo desequilibram o ciclo hidrológico, prejudicam a formação de chuva e o abastecimento do lençol freático, geram aquecimento da terra e desabastecimento de água

Agora com seu conhecimento e com as informações contidas aqui, conheça e preserve as nascentes da sua cidade!

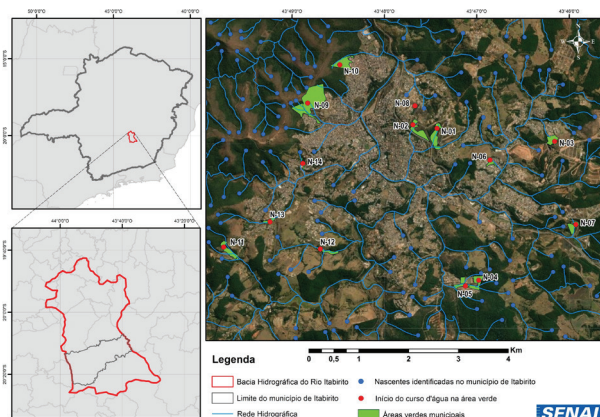


Figura: Nascentes urbanas de Itabirito e áreas verdes municipais abrangidas pelo projeto de recuperação.

Nas áreas urbanas de Itabirito existem cerca de 331* nascentes. 14 destas, presentes em áreas verdes municipais, estão sendo recuperadas pelo projeto Recuperação de Nascentes da Bacia do Rio Itabirito. Uma destas pode estar perto de você!

Fonte: <http://idesisema.meioambiente.mg.gov.br>

Como você pode contribuir para preservação das nascentes e cursos d'água?

Não construir residências, currais, chiqueiros, galinheiros, fossas sépticas nem cavar sisternas próximo às nascentes e nas margens dos cursos d'água;

Não jogar lixo nem provocar queimadas próximo às nascentes, cursos d'água e áreas verdes, nem permitir que outras pessoas o façam;

Cercar as nascentes de sua propriedade em uma distância mínima de 50 metros do olho d'água, evitando a entrada de gado, o pisoteio da nascente e a contaminação da água com esturmo;

Conscientizar as pessoas do seu entorno sobre a preservação das nascentes e denunciar atividades irregulares;

Não desmatar o entorno das nascentes; Proteger a mata ciliar que protege o solo contra erosão e desmoronamento;

Reflorestar as nascentes e margens dos cursos d'água com espécies nativas da região, sempre informando as ações previamente aos órgãos ambientais municipais ou estaduais;

Solicitar a interligação do seu esgoto na rede de coleta pública e nunca destinar seu esgoto para o curso d'água;

Conhecer nossos direitos e deveres e respeitar a legislação ambiental;

Informar aos órgãos ambientais municipais e estaduais sobre possíveis irregularidades.

Proteja as nascentes, cursos d'água e áreas verdes.

É HORA DE MUDAR DE ATITUDE!

ÁGUA

um bem de todos e que precisa ser **PROTEGIDO!**



Siga o endereço no QR Code e saiba como a preservação das nascentes pode melhorar sua qualidade de vida.