

**Secretaria Municipal de Saúde de Itabirito.
Diretoria de Vigilância em Saúde**

Vigilância Epidemiológica Itabirito - BOLETIM DIÁRIO COVID-19

5/Agosto/2021

132 casos suspeitos, aguardando resultados de PCR. Ontem eram 85. Maioria dos novos casos são amostras colhidas para fins de esclarecimento de contatos institucionalizados.

Hoje foram:

105 Swabs colhidos na rede Itabirito, dos quais
48 encaminhados para testagem rápida de antígenos
57 encaminhados à FUNED (passam a “suspeitos aguardando resultado de PCR”).
Maioria é testagem de institucionalizados, para fins de prevenção.

10 novos resultados de RT-PCR da FUNED
00 retirados por duplicidades
03 negativos (passam a “descartados”)
07 positivos (passam a “confirmados”)
00 inconclusivos

Dos swabs testados com testes rápidos para detecção de antígeno:
22 negativos (passam a “descartados”) 26 positivos (passam a “confirmados”)

Dos suspeitos

00 óbito em investigação

36 em monitoramento

13141 casos confirmados
Eram 13101 ontem, hoje chegaram
04 testes rápidos sorológicos
26 testes rápidos de antígeno (feito em swab)
07 PCR positivos informados pela FUNED
00 PCR positivos informados por laboratório privado
03 confirmados por critério clínico/epidemiológico

Desses confirmados: 153 óbitos (78 PCR positivo, 67 com teste rápido de antígeno positivo, 3 com teste rápido sorológico positivo, 5 por critério clínico e epidemiológico). Os óbitos são contatos no município onde residem (endereço de residência informado).

Do total de confirmados:

5938 confirmados por Testes Rápidos Sorológicos
2371 confirmados por teste rápido de antígeno (feito em swab),
2694 confirmados por PCR (feito em swab)
2138 confirmados por critério clínico /epidemiológico

12882 confirmados e já recuperados, dos quais 1215 necessitaram internação hospitalar.

Ocasionalmente confirmados demoram a serem dados como “recuperados”, pois é necessário ter certeza de que não foram internados em outras cidades ou não faleceram. Todos os casos que não têm história de internação nem de óbito são considerados “recuperados” após 90 dias, quando os casos são encerrados.

9517 descartados com exames de swab.

SES disponibilizando cerca de 150 testes de RT-PCR por semana.

Há 1800 testes rápidos de antígeno disponíveis na rede municipal adquiridos pela Prefeitura Municipal de Itabirito e 900 testes rápidos de antígeno fornecidos pela SES.

**Secretaria Municipal de Saúde de Itabirito.
Diretoria de Vigilância em Saúde**

08 são pacientes internados, sendo:

02 internados num dos 12 leitos "reserva COVID SUS" do HSVP

01 internados num dos 14 leitos "particulares/conveniados" (nº de leitos HSVP pode aumentar com remanejamentos)

00 nos leitos "reserva Covid" da Sta Casa de Ouro Preto

02 em leito UTI de rede conveniada privada

03 em leito UTI de rede pública

Ocupação da Santa Casa de Ouro Preto (último boletim: 4/8/21)

	LEITOS TOTAIS	INTERNADOS	OCUPAÇÃO (%)
UTI ADULTO GERAL	30	26	86,67%
UTI COVID	18	14	77,78%
ENFERMARIA COVID	6	0	0,00%
ENFERMARIA NÃO COVID	40	39	97,50%

Obs.: ocasionalmente os dados do boletim anterior podem ser corrigidos, quando mudanças são informadas após fechamento da edição. Por exemplo, um paciente na UTI que não era considerado suspeito pode ser confirmado ou descartado, e altas ou internações podem acontecer à tarde. O dado oficial será sempre o atualizado.

DADOS COVID EM BH (fonte: Boletim da PBH. Dados não são atualizados nos fins de semana e feriados)

RT na Grande Belo Horizonte (número de casos novos por infectado):

Há dois dias: 0,90

Ontem: 0,90

Hoje: 0,92 (zona VERDE, Instável)

Ocupação UTI Covid:

Há dois dias: 60,0%

Ontem: 57,5%

Hoje: 59,0% (zona AMARELA. Instável)

Ocupação Enfermaria Covid:

Há dois dias: 46,3%

Ontem: 48,0%

Hoje: 44,8% (zona VERDE, Instável)

SUMÁRIO DOS INDICADORES ITABIRITO MONITORADOS PELO ESTADO:

-Taxa de Incidência Covid-19 por 100mil habitantes - Ontem: 39,66 Hoje: 68,97

-Taxa de Ocupação Enfermaria Covid: 03/26 = 11,54%

-Leitos Enfermaria por 100 mil habitantes: 96,55

-São 26 leitos no HSVP, 30 leitos em OP (Sta Casa e Hospital de Campanha).

-Positividade exames swab (PCR e Teste rápido de Antígeno): Ontem: 16,36% Hoje: 56,9%

Secretaria Municipal de Saúde de Itabirito.
Diretoria de Vigilância em Saúde

DIGNO DE NOTA

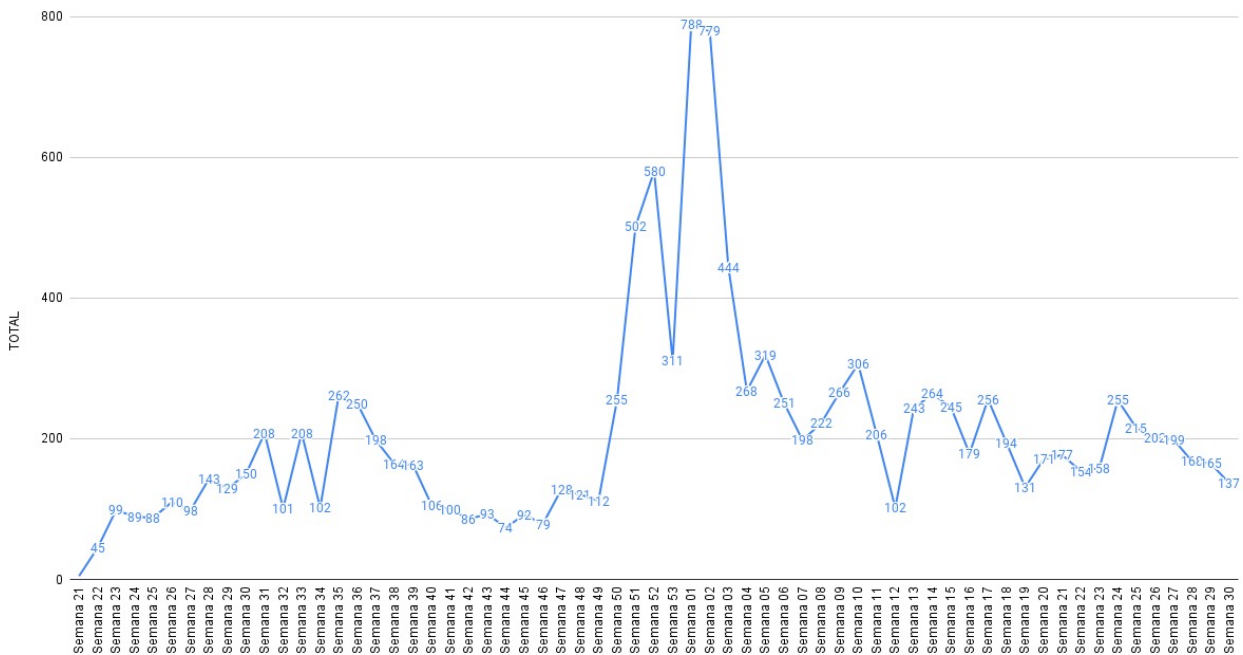
1-DADOS DA ASSISTÊNCIA

- Dos pacientes internados na UTI da Sta Casa de OP, DOIS de Itabirito.
- Incluindo os pacientes em Ouro Preto, há CINCO pacientes de Itabirito em UTI.
- Dos TRES pacientes Covid internados no hospital, nenhum para UTI.
- Ala Covid da UPA vazia.

2-EVOLUÇÃO DOS CASOS EM ITABIRITO

O gráfico abaixo ilustra nossa curva epidemiológica até a semana 30, terminada em 31/jul/21.

COVID 19 EM ITABIRITO - EVOLUÇÃO DO Nº DE CASOS POR SEMANA



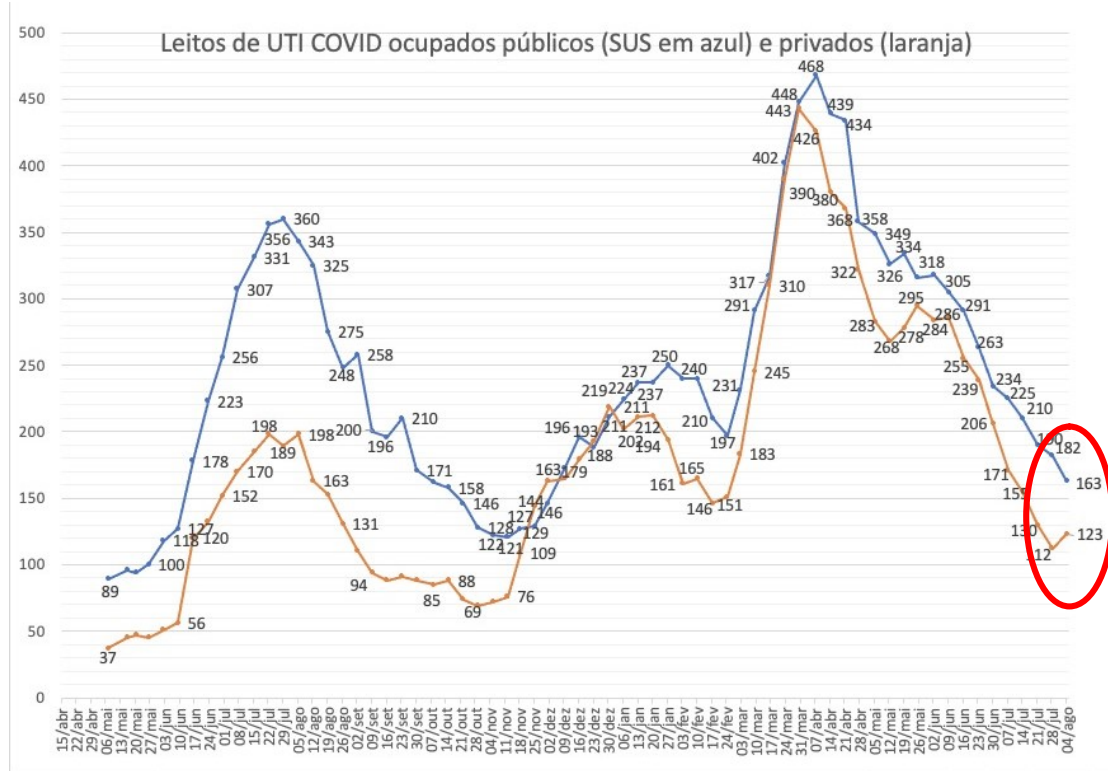
Dados apurados até a semana 30, encerrada em 31/07/2021.

Observa-se que até sábado passado continuamos em melhora. Outros indicadores, como o numero de pessoas sintomáticas respiratórias atendidas na UPA, também continuam em queda. Esses números otimistas devem ser lidos com cautela, dado o risco latente de piora por disseminação da variante Delta, cujo impacto entre nós ainda é uma incógnita. A se repetir o que foi visto em outros países, será surpreendente não termos terceira onda.

Secretaria Municipal de Saúde de Itabirito.
Diretoria de Vigilância em Saúde

3-LEVE AUMENTO DE OCUPAÇÃO DE UTI EM BH: SINAL PRECOCE DE PIORA?

Nesta semana entre 28 de julho e 04 de agosto, houve queda de leitos de UTI COVID de BH ocupados nos leitos de SUS (19 leitos a menos), mas aumentaram os leitos ocupados nos hospitais privados (11 leitos a mais: veja-se o destaque em vermelho no gráfico a seguir).



Fonte: Grupo Colaborativo dos Coordenadores de UTIs de Belo Horizonte

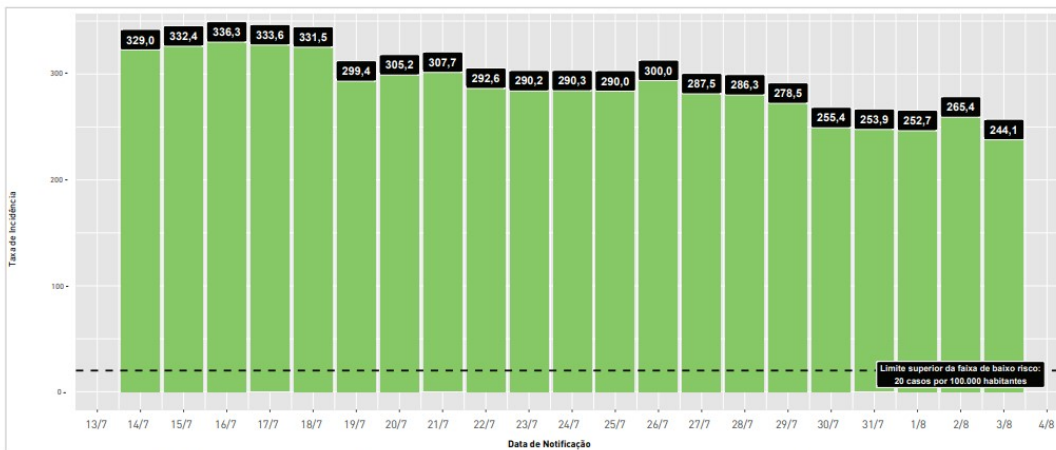
A análise do Dr Reynaldo Oliveira, da UFMG, responsável pelo GCC-UTI-BH, aponta: o mesmo aumento na ocupação de leitos de UTI nos serviços privados, antes de aumentar no SUS, foi vista em outros momentos, sinalizando piora do cenário epidemiológico. Para avaliar se isso vai de fato ocorrer, teremos de acompanhar os números nas próximas duas semanas. Lembrar que há um temor de piora em função da variante delta.

4-QUEDA DA INCIDÊNCIA E DA LETALIDADE ENTRE VACINADOS

Quanto maiores os números, mais nítidas diferenças estatísticas. Por isso os dados de Belo Horizonte são tão importantes para termos maior sensibilidade em busca de informações vindas dos dados.

NOVOS CASOS POR 100 MIL HABITANTES

GRÁFICO 1 Incidência de COVID-19, acumulada nos últimos 14 dias, por 100.000 habitantes.
Dados observados até o dia 3/8/2021.



Nota: As taxas de incidência podem ser atualizadas, se casos notificados em dias anteriores forem confirmados.
Fonte: PBH - atualizado em 4/8/2021.

Conforme o gráfico 1, acima, em BH a média móvel de incidência (casos novos) caiu abaixo da média histórica de 242 casos por dia por cem mil habitantes. O número de óbitos diários está abaixo da média histórica de 14,6 por dia há seis dias consecutivos. A mesma queda de óbitos por dia está sendo vista nos números nacionais.

A letalidade caiu em 36% em relação à média história. Agora 1,6% das pessoas que testam positivo ainda morrem, enquanto esta média em BH desde o início da pandemia era de 2,4%. Essa queda de letalidade é atribuída à proteção obtida com as vacinas.

Útil lembrar que a letalidade em Itabirito é de 1,16; a do Brasil é de 2,8; do estado de Minas Gerais 3,13.

O momento é de transição epidemiológica: total de casos em queda, leve aumento de ocupação de UTI em BH, diminuição da letalidade entre vacinados, impacto da variante delta ainda não aconteceu.