



Anel Viário da Zona Norte

Projeto de Lei | Mobilidade, orçamento e justificativa técnica

Implantação de via estruturante com obra de arte sobre a SP-215 e rotatória de conexão aos bairros da Zona Norte.

SELEMOB / Ministério das Cidades

Secretaria de Obras e Desenvolvimento Urbano - Porto Ferreira/SP

Fonte: mapa de localização e projetos anexos.





Localização e papel estrutural

O traçado conecta a malha urbana local ao eixo da SP-215.



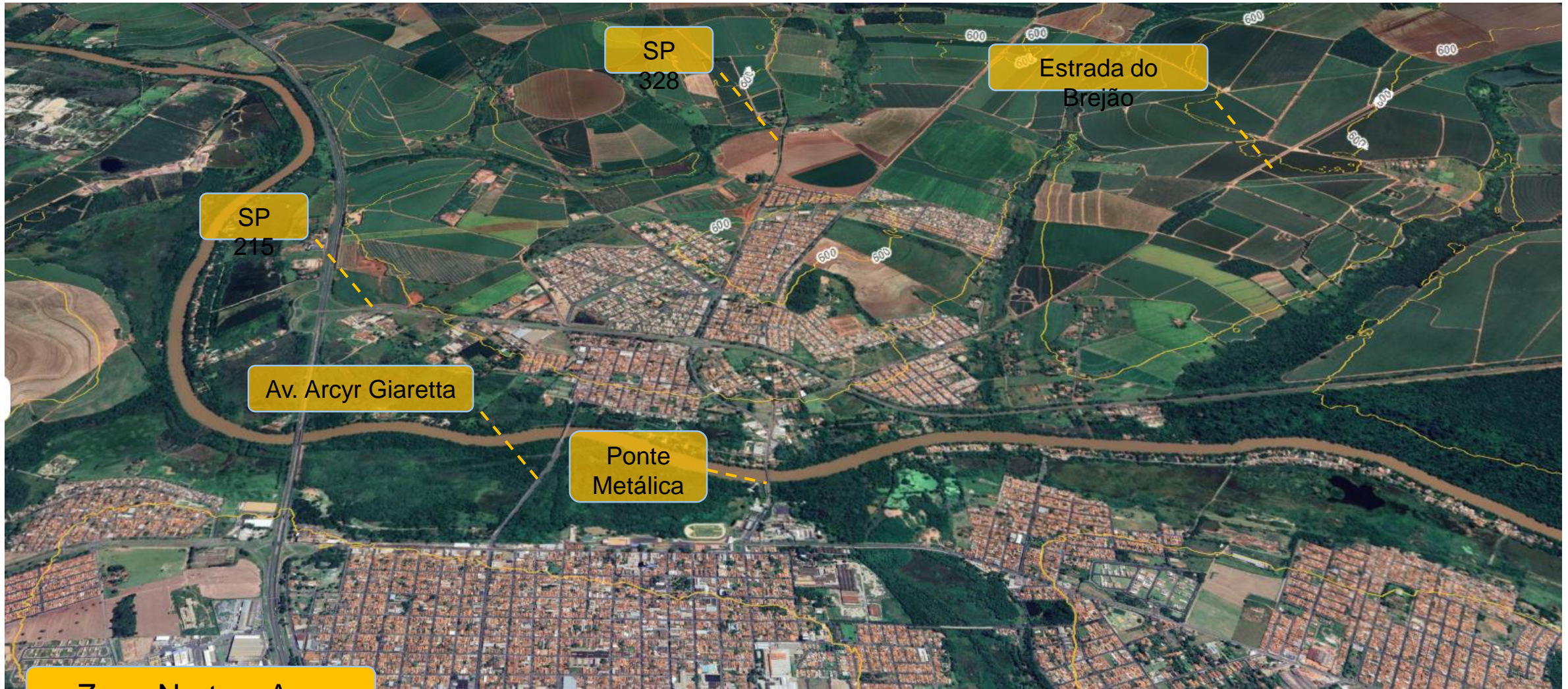
Zona Norte – Ano

2004



Localização e papel estrutural

O traçado conecta a malha urbana local ao eixo da SP-215.



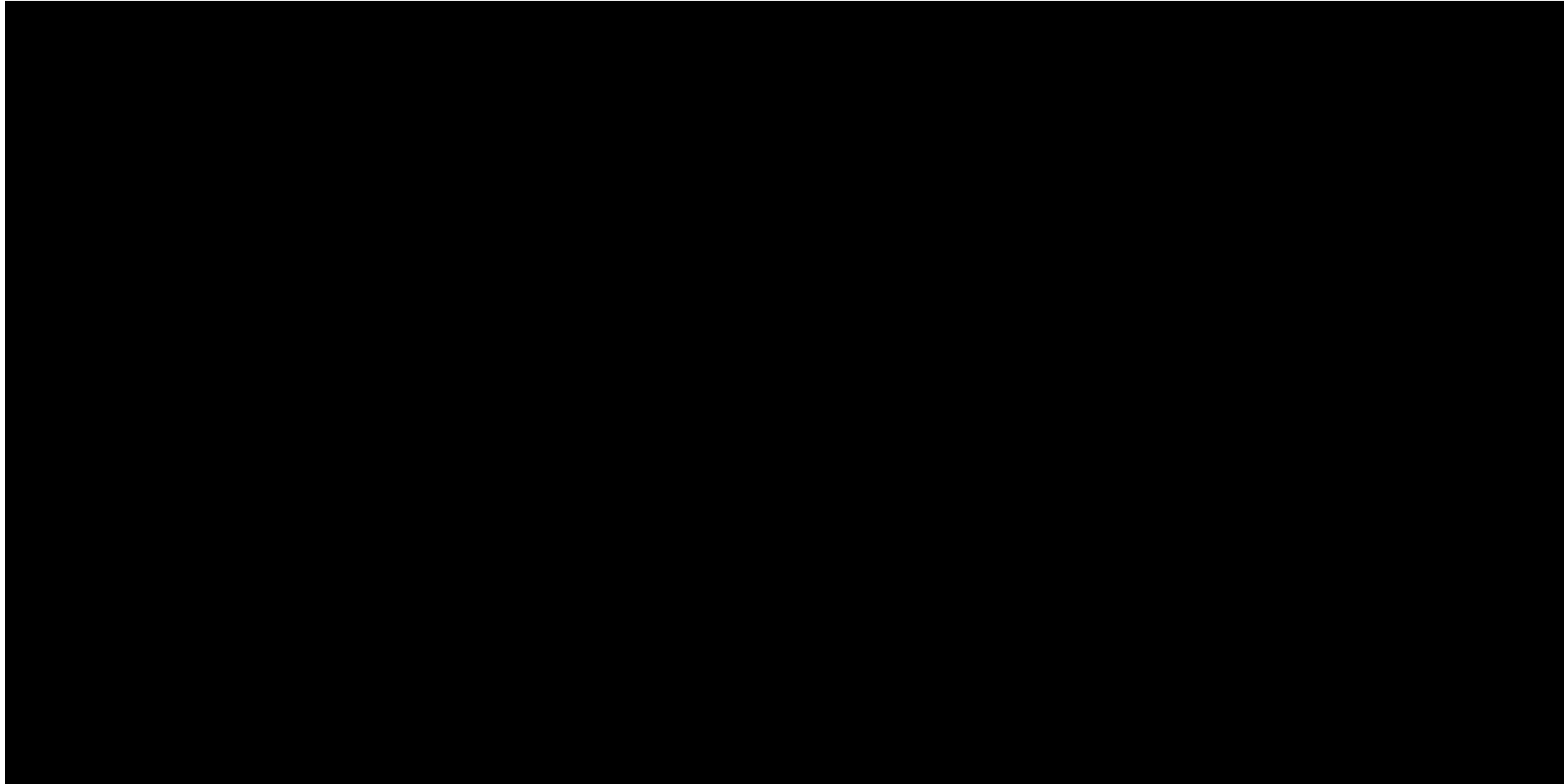
Zona Norte – Ano

2026



Situação

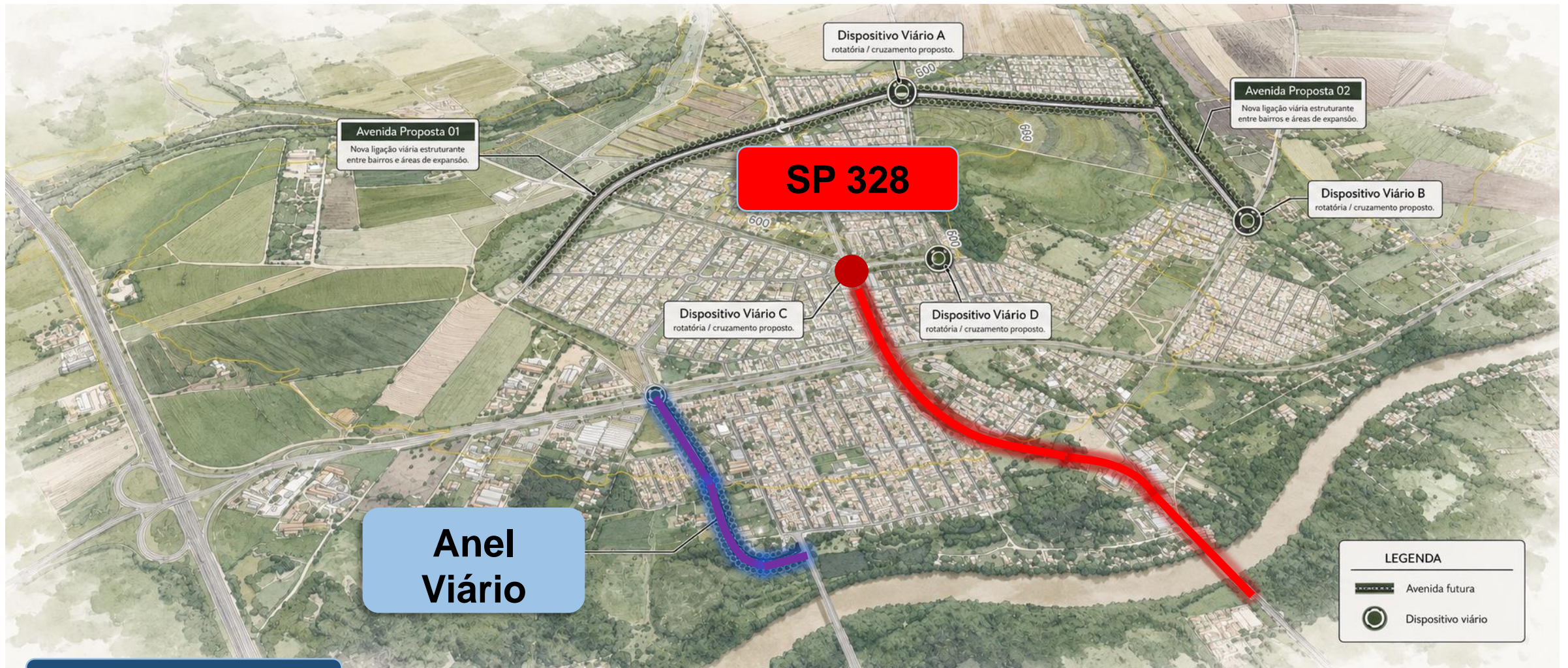
O traçado conecta a malha urbana local ao eixo da SP-215.





Ponto Crítico

Av. Cristo Redentor x SP 328.



MASTERPLAN



O que está em jogo

~23 mil

moradores na Zona Norte

~280

empresas no Circuito da Cerâmica

~4 mil

trabalhadores impactados

~1.300

viagens/dia estimadas

A obra cria uma segunda lógica de conexão: mais segurança para circular, mais previsibilidade para trabalhar e mais equilíbrio para crescer.



Ponto Crítico – Rotatória DER-SP

SP 328.



SP 328



Ponto Crítico – Novo Viaduto

SP 328.

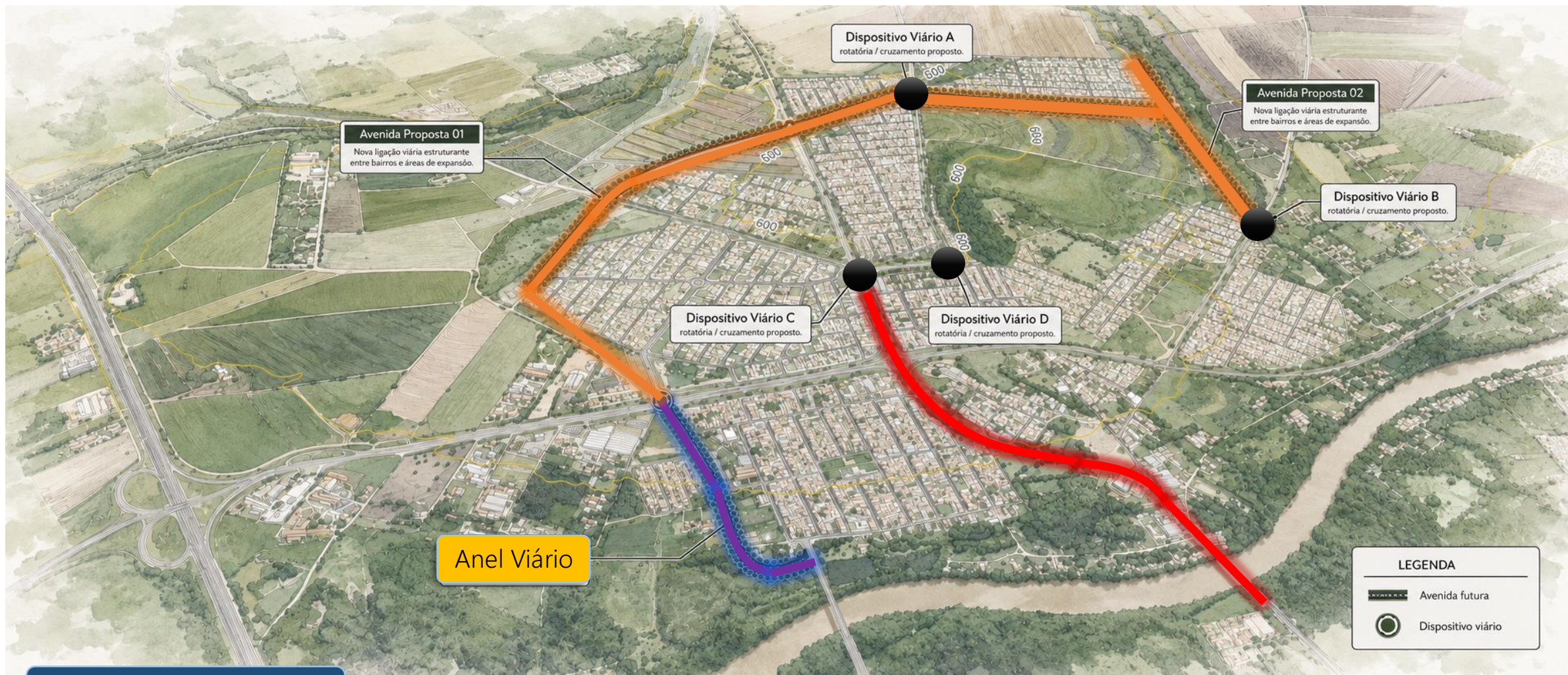


SP 328



Localização e papel estrutural

O traçado conecta a malha urbana local ao eixo da SP-215.



MASTERPLAN



Localização e papel estrutural

O traçado conecta a malha urbana local ao eixo da SP-215.

Jd. Das Palmeiras

Jd. Sto. Afonso

R. José Olivieri



Vista Acesso – Parque Cristo Redentor



ANEL VIÁRIO DA ZONA NORTE

O projeto combina mobilidade urbana, segurança viária e viabilidade de financiamento.



Nova Avenida

Dispositivo de Acesso

Obra de Arte - Viaduto

Via de Acesso Local



Localização e papel estrutural

O traçado conecta a malha urbana local ao eixo da SP-215.



Vista Acesso – Parque Cristo Redentor

Extensão indicada

~800 m

via de pista dupla

Obra crítica

OAE

sobre a SP-215

Leitura técnica

O mapa situa o anel viário no bordo norte da malha urbana. A obra de arte e a rotatória são os elementos que viabilizam a conexão transversal com a rodovia e os bairros.

Ponto de decisão: a obra não é apenas pavimentação; o custo decorre de solução viária completa, com geometria, contenção, drenagem, OAE, sinalização e iluminação.

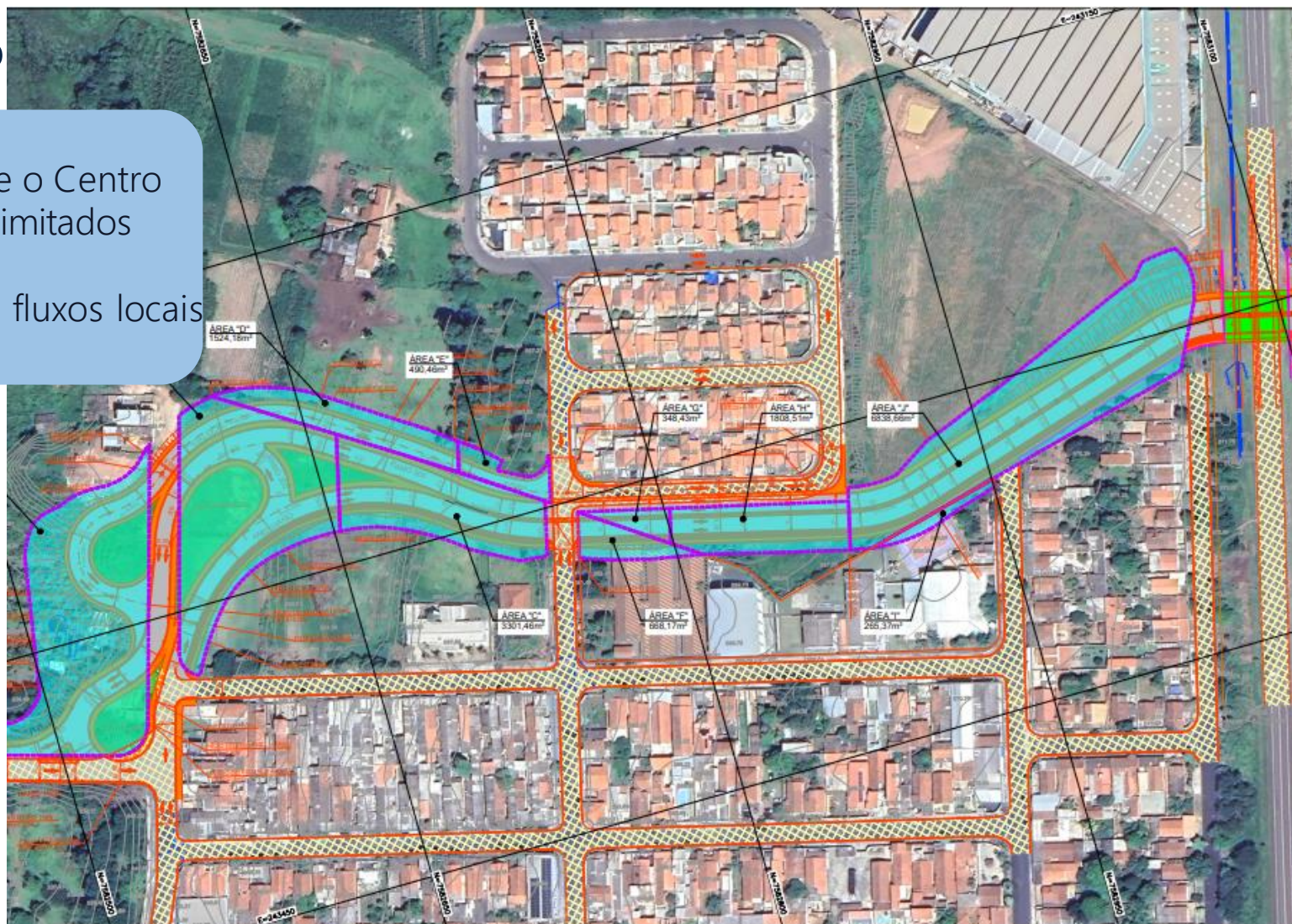


ANEL VIÁRIO DA ZONA NORTE

O projeto combina mobilidade urbana, segurança viária e viabilidade de financiamento.

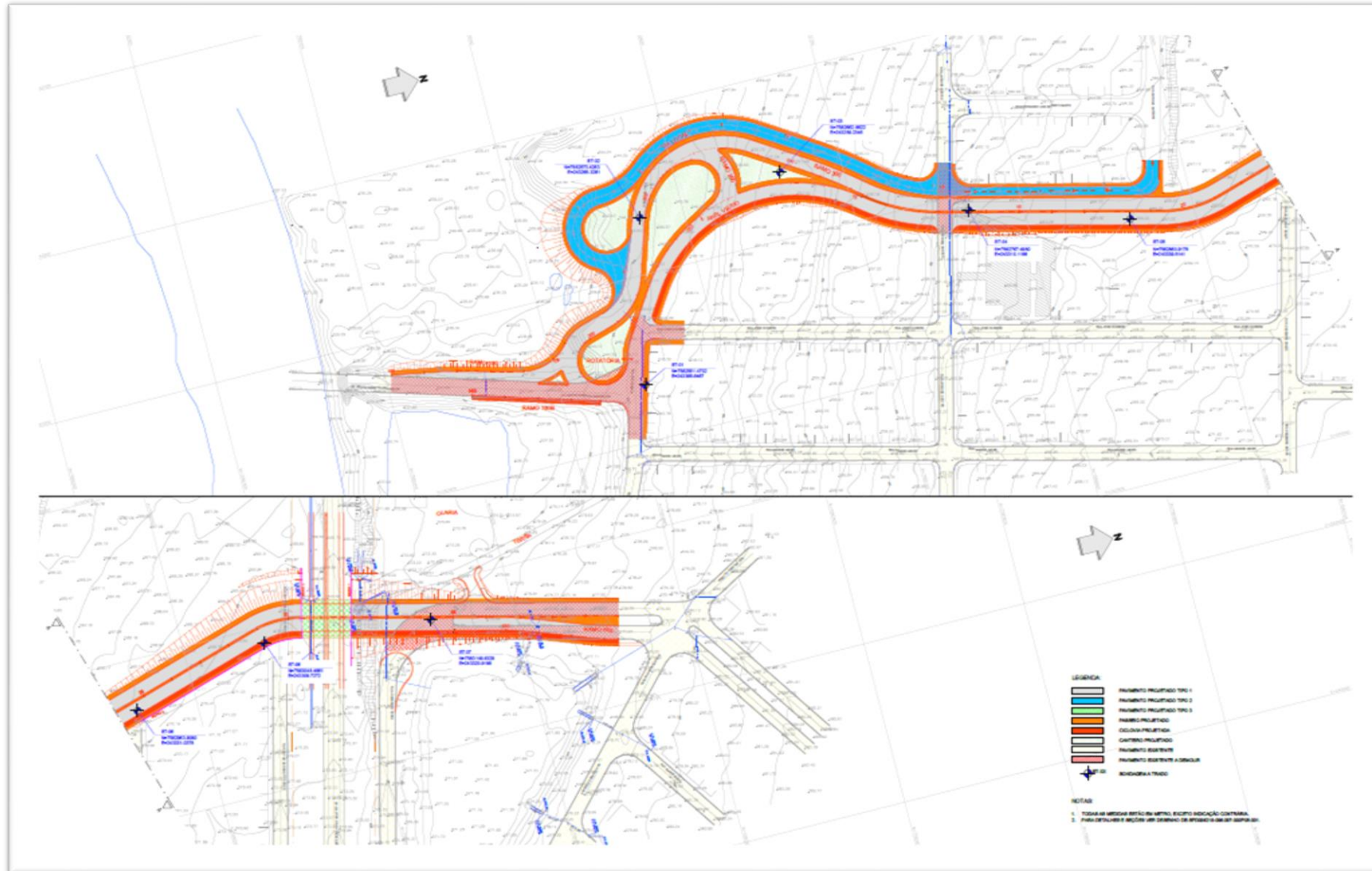
Por que o projeto é necessário

- criar nova ligação entre a Zona Norte e o Centro
- reduzir dependência de acessos hoje limitados
- integrar bairros e serviços
- melhoria na segurança viária e ordena fluxos locais





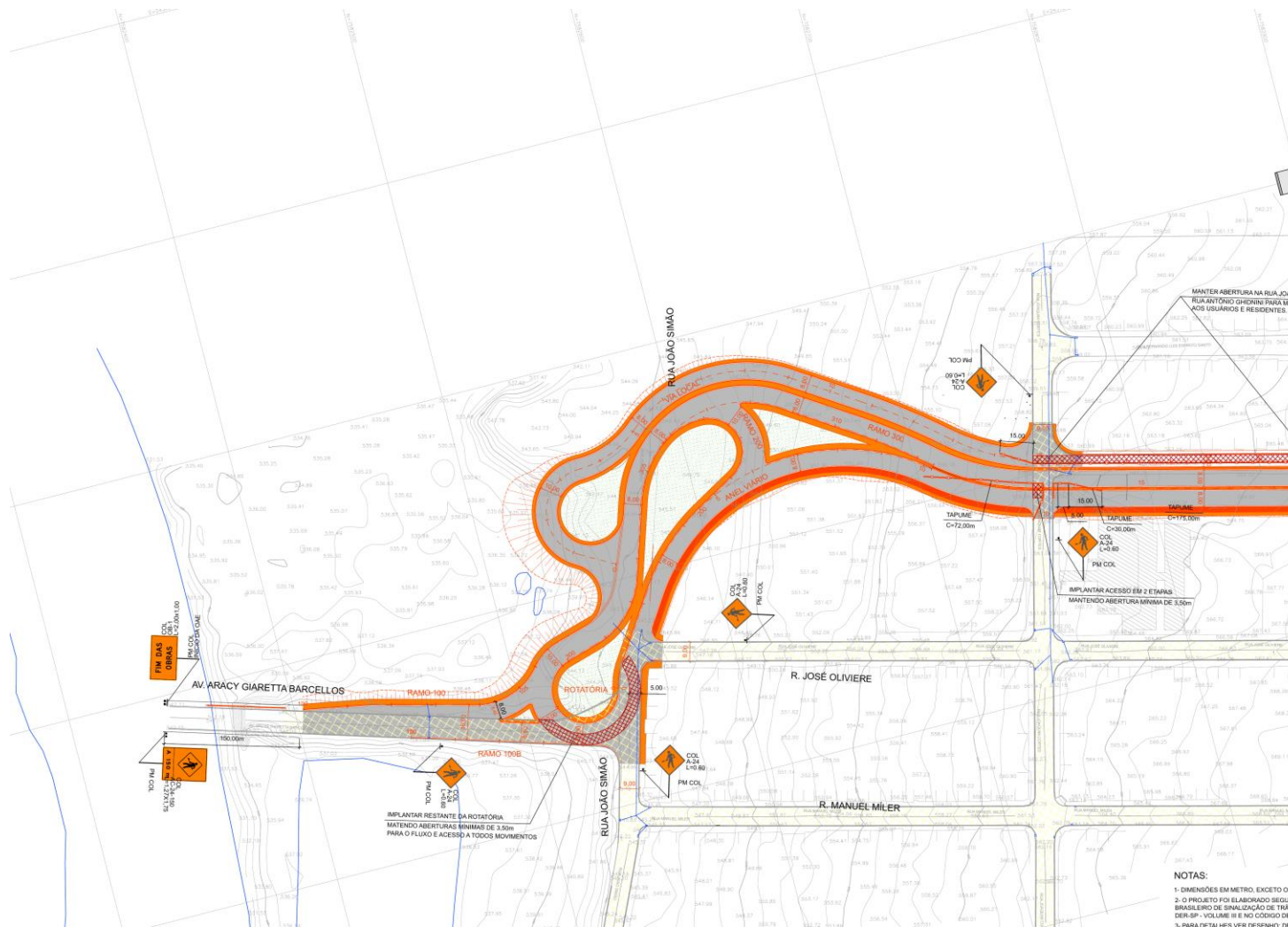
Implantação Geral





Implantação em etapas: acesso aos bairros e segurança operacional

O projeto de desvio busca manter circulação local durante a obra.



Nova proposta de acesso aos bairros

- manter fluxo e acesso com pista dupla local
- implantar a rotatória em etapas
- manter acesso aos usuários e residentes
- interdição noturna da rodovia para execução da OAE e lançamento das vigas conforme programação da concessionária

Risco administrável

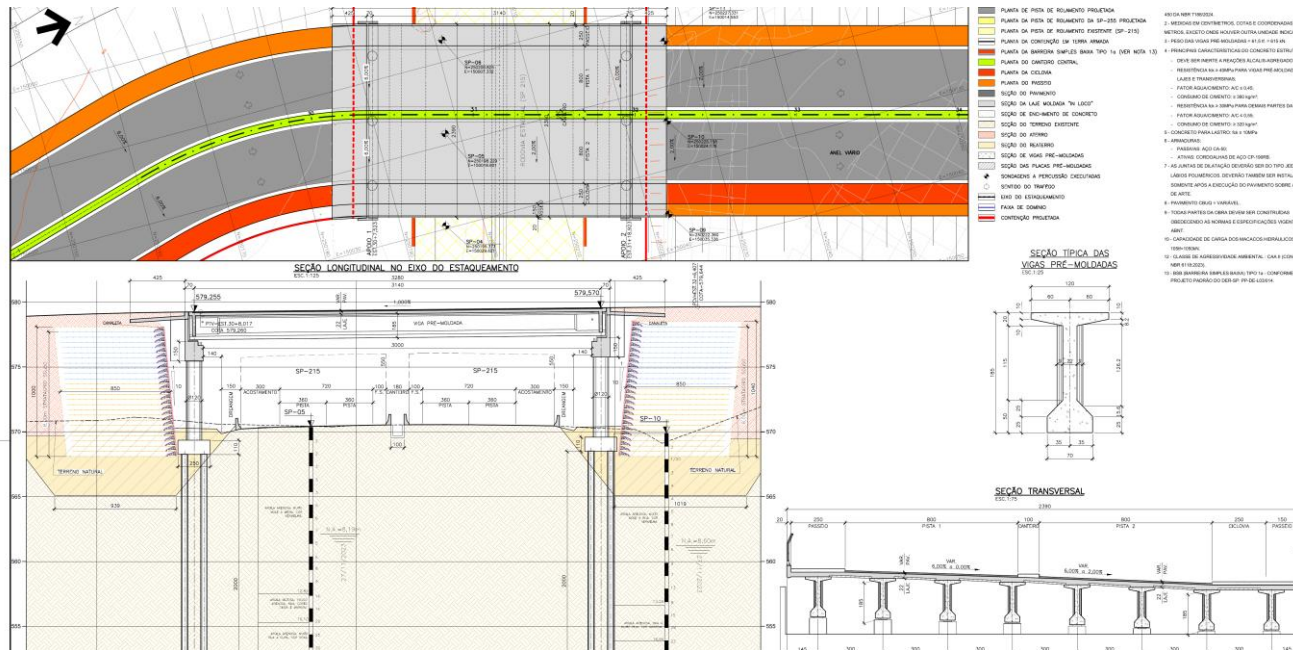
A limitação temporária de acessos deve ser apresentada como medida de segurança e faseamento, não como bloqueio permanente.



Obra de arte especial sobre a SP-215

O viaduto é o item técnico que condiciona a travessia segura e a autorização rodoviária.

Exigências técnicas identificadas no projeto



- trem-tipo rodoviário padrão 450
- concreto estrutural fck ≥ 40 MPa nas vigas, lajes e transversinas
- vigas pré-moldadas com peso indicado de 61,5 tf
- juntas de dilatação tipo JE E NE com lábios poliméricos
- classe de agressividade ambiental CAA II
- barreira simples baixa tipo 1a DE R-SP

A OAE mobiliza concreto de alto desempenho, protensão, formas, aço, fundações e lançamento de vigas. O custo deve ser analisado como solução estrutural complexa, não como pavimento comum.



Localização e papel estrutural

O traçado conecta a malha urbana local ao eixo da SP-215.





Localização e papel estrutural

O traçado conecta a malha urbana local ao eixo da SP-215.



CRUZAMENTO VALENTIM FRATINI

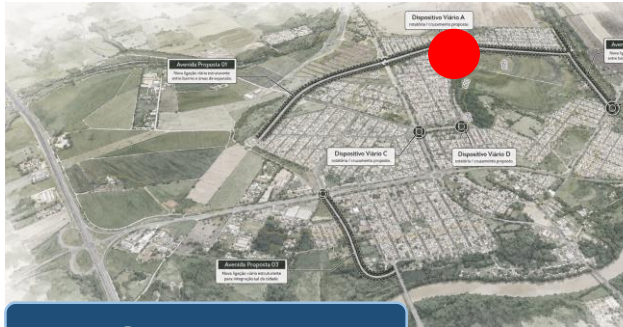


MASTERPLAN



Localização e papel estrutural

O traçado conecta a malha urbana local ao eixo da SP-215.



CRUZAMENTO PAULO CALIXTO

MASTERPLAN



Localização e papel estrutural

O traçado conecta a malha urbana local ao eixo da SP-215.



MASTERPLAN

DUPLICAÇÃO ANTONIO MILER



Localização e papel estrutural

O traçado conecta a malha urbana local ao eixo da SP-215.



NOVA AVENIDA JARDIM CENTENÁRIO



MASTERPLAN

Fontes e observações metodológicas

Material base utilizado para a apresentação.

Documentos anexos utilizados

- Orcamento_Anel_Viario_Zona_Norte.pdf
- Planilha_Orcamentaria.pdf
- Mapa_de_Localizacao.pdf
- Projeto_Geometrico_Folha_1 e Folha_2
- DE_SPD096215_096_097_000_C01_001_B.pdf
- DE_SPD096215_096_097_000_P02_001_A.pdf

Bases públicas de referência

- IBGE/SINAPI: série mensal de custos e índices da construção civil
- CAIXA/SINAPI: referência para composições e custos de obras públicas
- Valores de índice usados como parâmetro indicativo, não substituem orçamento analítico DER/SINAPI.

Observação importante

A comparação de subgrupos foi consolidada a partir dos PDFs anexos e deve ser conferida contra a planilha editável antes de protocolo formal. A apresentação prioriza a clareza para a discussão legislativa.