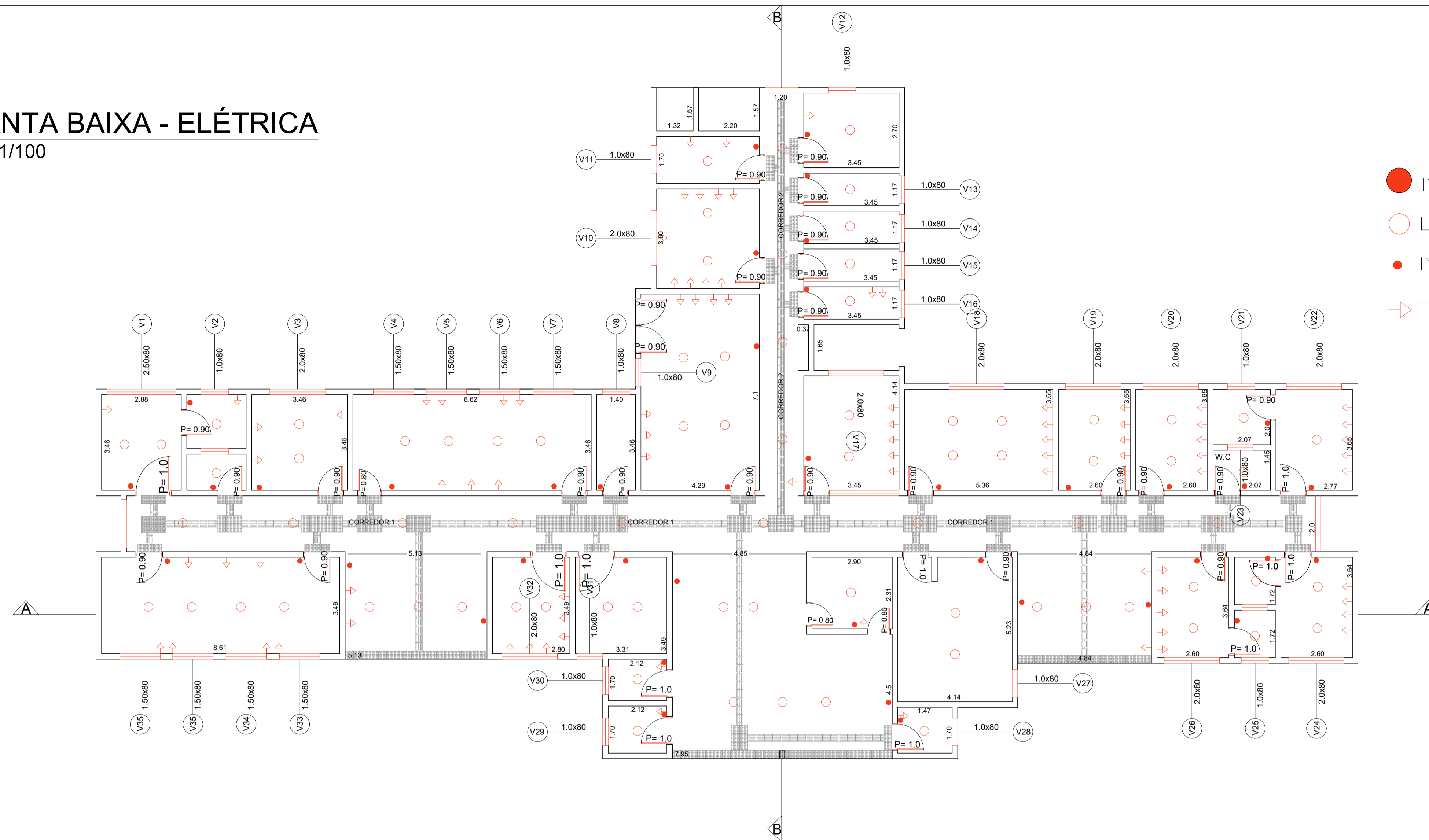


PLANTA BAIXA - ELÉTRICA

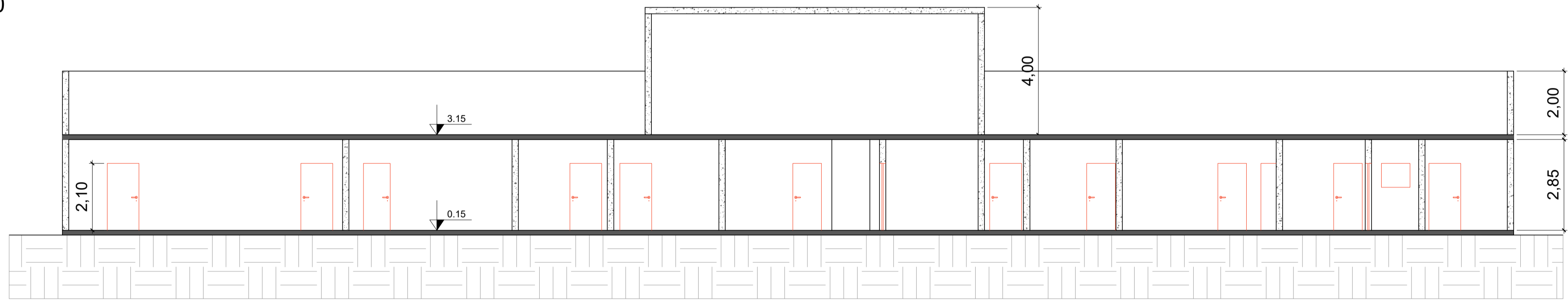
ESC: 1/100



- INSTALAR
- LUMINÁRIAS
- INTERRUPTOR
- ▶ TOMADAS

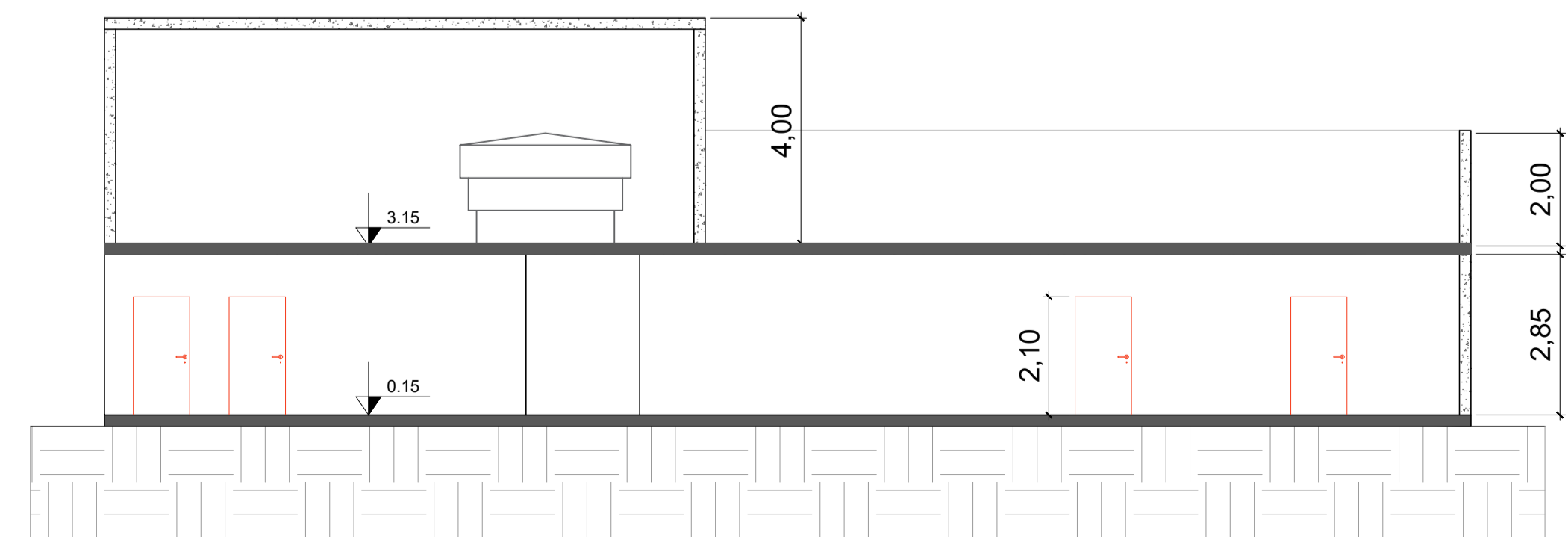
CORTE AA

ESC: 1/100



CORTE BB

ESC: 1/100



PREFEITURA MUNICIPAL DE EMBU GUAÇU
 ASSUNTO: PROJETO ARQUITETÔNICO PARA FINALIZAÇÃO DE OBRA
 OBRA: UBS VILA CRISTINA
 LOCAL: RUA ANTÔNIO H PEREIRA, MUNICÍPIO DE EMBU GUAÇU - SP
 DATA: MARÇO/2023

ESCALA: INDICADO
 PRANCHAS: 2/2

PLANTA DE LOCALIZAÇÃO



JOSÉ ANTONIO PEREIRA
 PREFEITO MUNICIPAL DE EMBU GUAÇU

HELTON CARLOS RIBEIRO DE TOLEDO
 SECRETÁRIO DE OBRAS E PLANEJAMENTO URBANO

QUADRO DE ÁREAS (m²)

ENG GEORGE WAGNER GERVASIO JUNIOR
 CHEFE DE SEÇÃO DE OBRAS PÚBLICAS
 CREA: 5070490480-SP

OBS: