



## CENTRO EDUCACIONAL MULTIDISCIPLINAR CEM

A Prefeitura Municipal de Embu-Guaçu, por meio da Secretaria Municipal de Educação, apresenta à população o Centro Educacional Multidisciplinar (CEM), um importante espaço voltado ao acolhimento, acompanhamento e desenvolvimento dos estudantes da rede municipal de ensino.

### O QUE É O CEM?



O Centro Educacional Multidisciplinar foi criado com o objetivo de oferecer suporte especializado aos estudantes, promovendo uma educação mais inclusiva, humanizada e comprometida com o desenvolvimento integral das crianças e adolescentes da rede municipal.

### QUAIS OBJETIVOS DO CEM?



Centro Educacional Multidisciplinar será um espaço de escuta, acolhimento e desenvolvimento, contribuindo para que cada

estudante tenha suas necessidades respeitadas e seu potencial valorizado.

Com a implantação do CEM, a Secretaria de Educação reafirma seu compromisso com uma educação inclusiva, acessível e transformadora, investindo em ações que promovam mais oportunidades e qualidade no atendimento educacional da rede municipal.

## QUAL O PÚBLICO DE ATENDIMENTO?



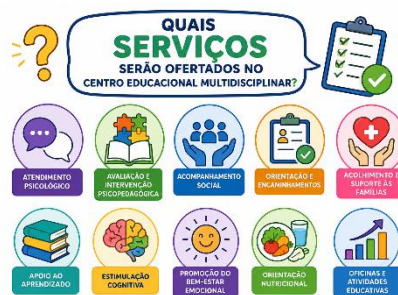
O CEM é um equipamento municipal que visa o atendimento educacional multidisciplinar para estudantes matriculados na rede municipal de ensino de Embu-Guaçu.

## QUAIS AS ESPECIALIDADES SERÃO ATENDIDAS?



O espaço contará com atuação multiprofissional de Psicólogos, Psicopedagogos, Assistente Social e Nutricionista, reunindo diferentes áreas de atendimento para auxiliar no processo de aprendizagem, no desenvolvimento emocional, social e pedagógico dos estudantes, fortalecendo o trabalho realizado pelas unidades escolares.

## QUAIS SERVIÇOS SERÃO OFERTADOS NO CEM?



Os serviços ofertados pelo CEM são atendimentos especializados, acompanhamento pedagógico, orientação às famílias, apoio às escolas e ações voltadas à inclusão e ao fortalecimento das aprendizagens.

## PERÍODO DE ATENDIMENTO – DIAS E HORÁRIOS



O Centro Educacional Multidisciplinar (CEM) realizará atendimentos de segunda a sexta-feira, nos seguintes horários:

**Período da manhã:** das 8h às 12h

**Período da tarde:** das 13h às 17h

## COMO É REALIZADO O FLUXO PARA ATENDIMENTO?



Os atendimentos serão realizados mediante encaminhamento das unidades escolares municipais com necessidades apontadas nos Relatórios Educacionais e agendamento prévio, conforme organização da equipe multidisciplinar.

A iniciativa representa mais um avanço da administração municipal no compromisso com a qualidade da educação pública, ampliando o

cuidado com os estudantes e fortalecendo a parceria entre escola, família e comunidade.

## EQUIPE DE ESPECIALISTAS:



Adriana Rocha da Silva Reis – Psicóloga

Alessandra Regina Carlos da Macena – Assistente Social

Késia de Melo Silva Fagundes - Nutricionista

Maria da Glória Trevisan Santos - Nutricionista

Mônica de Paula Silva – Psicopedagoga

Olga de Oliveira Vieira - Nutricionista

Paula Nayara Velucci Samechima – Psicopedagoga

Roberta Carvalho Franco – Coordenadora do CEM

Shandriny da Costa e Silva - Nutricionista

Simone Cuñarro Garcia Cavalcanti – Psicóloga

