

**Prefeitura Municipal de Itupeva**

---

**AUDIÊNCIA PÚBLICA  
PARA AVALIAÇÃO DAS METAS FISCAIS**

**(Art. 9, § 4º da LC 101/2000)**

**1º QUADRIMESTRE DE 2024**

---

**RELATÓRIO DE AVALIAÇÃO DO  
CUMPRIMENTO DAS METAS  
FISCAIS DO 1º QUADRIMESTRE DE  
2024**

O Secretaria Municipal de Fazenda, da Prefeitura Municipal de Itupeva demonstra o cumprimento das metas fiscais do orçamento fiscal e da seguridade social referente ao 1º quadrimestre de 2024, com o comportamento das receitas, das despesas, nos termos do estabelecido no parágrafo 4º do art. 9º da Lei de Responsabilidade Fiscal:

## Introdução

“**LC 101/00, art. 9. § 4o** Até o final dos meses de **maio**, setembro e fevereiro, o Poder Executivo demonstrará e avaliará o cumprimento das metas fiscais de cada quadrimestre, em audiência pública na comissão referida no § 1o do art. 166 da Constituição ou equivalente nas Casas Legislativas estaduais e municipais.”

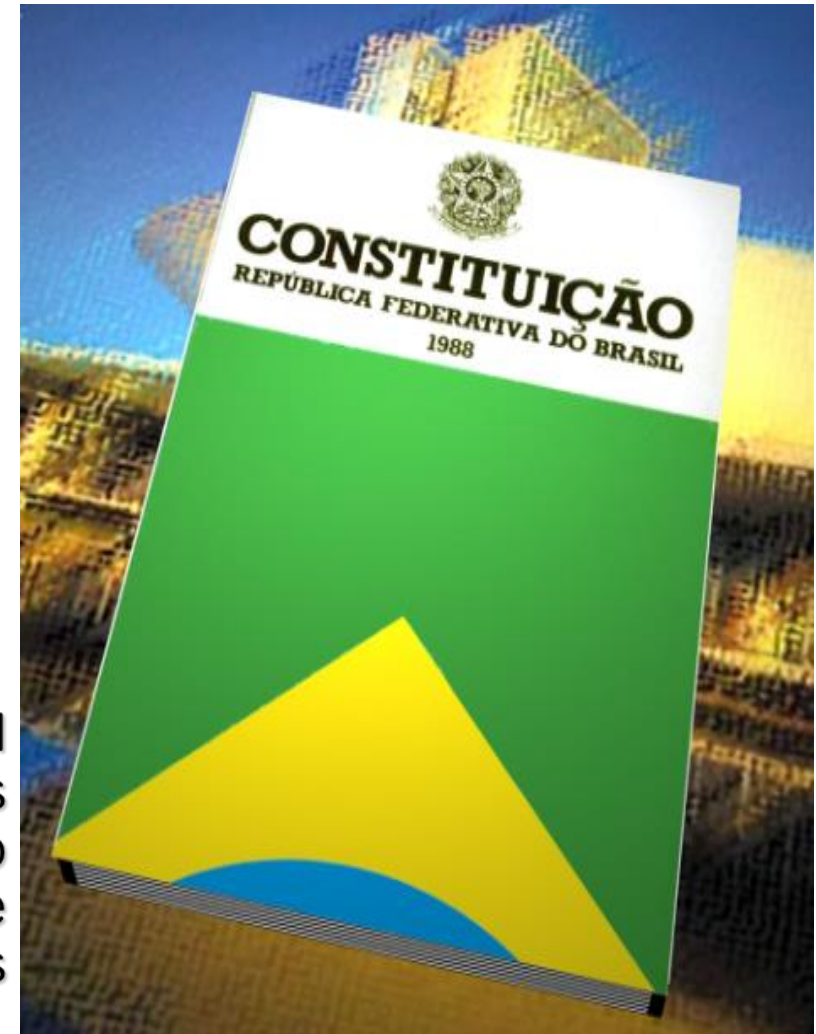


## Introdução

### Constituição Federal

**Art. 165.** Leis de iniciativa do Poder Executivo estabelecerão:

- I - o plano plurianual;
- **II - as diretrizes orçamentárias;**
- III - os orçamentos anuais.
- **§ 1.º** A lei que instituir o plano plurianual estabelecerá, de forma regionalizada, as diretrizes, objetivos e metas da administração pública federal para as despesas de capital e outras delas decorrentes e para as relativas aos programas de duração continuada.



# Prefeitura Municipal de Itupeva

Audiência Pública, § 4º, art. 9 da LC 101/2000

## Resultado Orçamentário - Receita 1º Quadrimestre de 2024

Ente: Consolidado

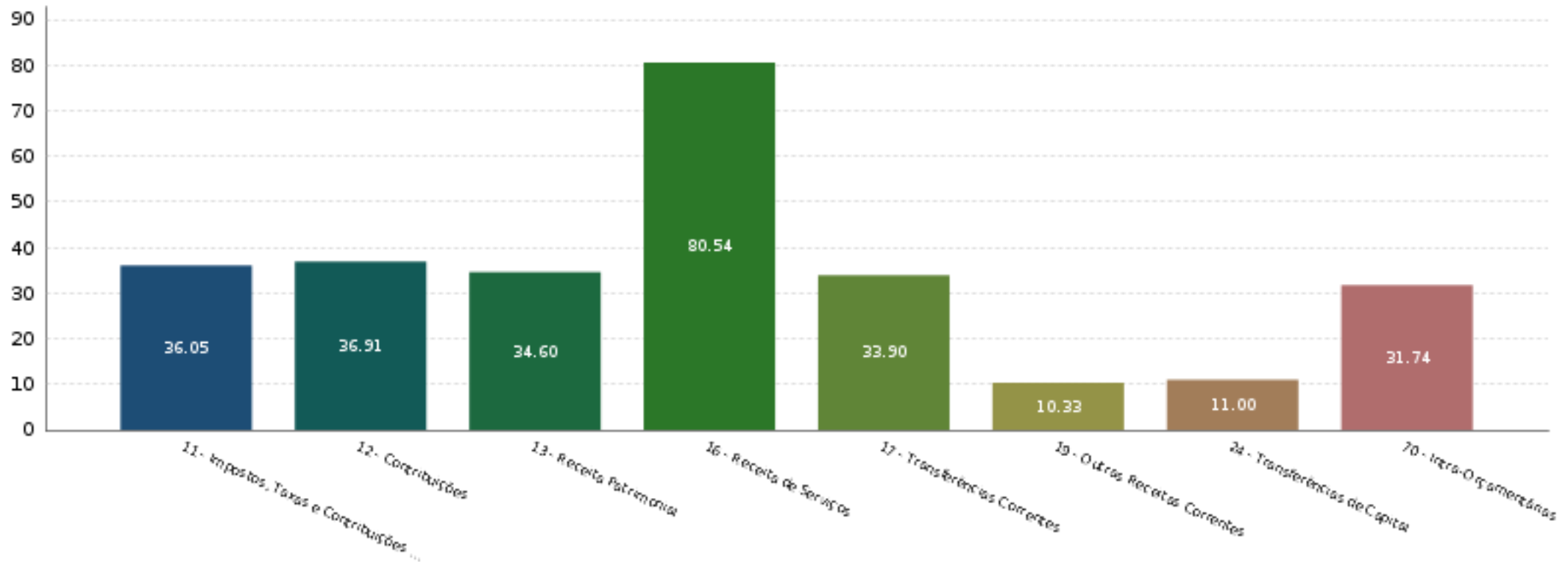
Em milhares de reais - R\$

Especificação	Atualizada	Quadrimestre		Acumulado		Dif.
		Realizado	%	Realizado	%	
<b>Receita Corrente</b>	<b>639.630</b>	<b>220.526</b>	<b>34,47</b>	<b>220.526</b>	<b>34,47</b>	<b>-419.104</b>
Impostos, Taxas e Contribuições de	201.530	72.652	36,05	72.652	36,05	-128.878
Contribuições	30.119	11.120	36,91	11.120	36,91	-18.999
Receita Patrimonial	3.488	1.207	34,60	1.207	34,60	-2.281
Receita de Serviços	41	33	80,54	33	80,54	-8
Transferências Correntes	376.732	127.743	33,90	127.743	33,90	-248.990
Outras Receitas Correntes	4.803	496	10,33	496	10,33	-4.306
Intra-Orçamentárias	22.917	7.275	31,74	7.275	31,74	-15.642
<b>Receita de Capital</b>	<b>85.755</b>	<b>1.250</b>	<b>1,45</b>	<b>1.250</b>	<b>1,45</b>	<b>-84.505</b>
Operações de Crédito	74.400	0	0,00	0	0,00	-74.400
Transferências de Capital	11.355	1.250	11,00	1.250	11,00	-10.105
<b>Total da Receita Bruta</b>	<b>725.385</b>	<b>221.776</b>	<b>30,57</b>	<b>221.776</b>	<b>30,57</b>	<b>-503.609</b>
<b>(-) Deduções do Fundeb</b>	<b>57.818</b>	<b>19.447</b>	<b>33,63</b>	<b>19.447</b>	<b>33,63</b>	<b>-38.372</b>
<b>Total da Receita Líquida</b>	<b>667.567</b>	<b>202.330</b>	<b>30,30</b>	<b>202.330</b>	<b>30,30</b>	<b>-465.237</b>

# Prefeitura Municipal de Itupeva

Audiência Pública, § 4º, art. 9 da LC 101/2000

## Resultado Orçamentário



# Prefeitura Municipal de Itupeva

Audiência Pública, § 4º, art. 9 da LC 101/2000

## Resultado Orçamentário - Receita

1º Quadrimestre de 2024

Ente: Prefeitura Municipal de Itupeva

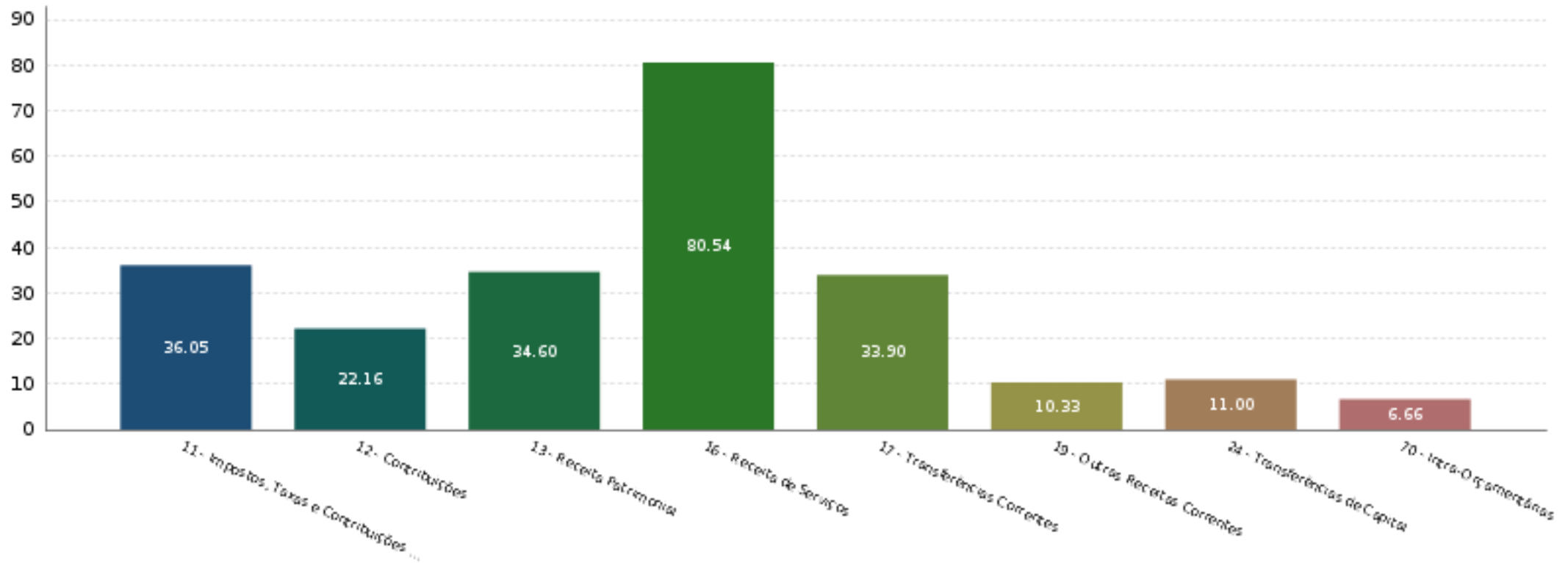
Em milhares de reais - R\$

Especificação	Atualizada	Quadrimestre		Acumulado		Dif.
		Realizado	%	Realizado	%	
<b>Receita Corrente</b>	<b>601.032</b>	<b>205.300</b>	<b>34,15</b>	<b>205.300</b>	<b>34,15</b>	<b>-395.732</b>
Impostos, Taxas e Contribuições de	201.530	72.652	36,05	72.652	36,05	-128.878
Contribuições	14.238	3.156	22,16	3.156	22,16	-11.082
Receita Patrimonial	3.488	1.207	34,60	1.207	34,60	-2.281
Receita de Serviços	41	33	80,54	33	80,54	-8
Transferências Correntes	376.732	127.743	33,90	127.743	33,90	-248.990
Outras Receitas Correntes	4.803	496	10,33	496	10,33	-4.306
Intra-Orçamentárias	200	13	6,66	13	6,66	-187
<b>Receita de Capital</b>	<b>85.755</b>	<b>1.250</b>	<b>1,45</b>	<b>1.250</b>	<b>1,45</b>	<b>-84.505</b>
Operações de Crédito	74.400	0	0,00	0	0,00	-74.400
Transferências de Capital	11.355	1.250	11,00	1.250	11,00	-10.105
<b>Total da Receita Bruta</b>	<b>686.787</b>	<b>206.550</b>	<b>30,07</b>	<b>206.550</b>	<b>30,07</b>	<b>-480.237</b>
<b>(-) Deduções do Fundeb</b>	<b>57.818</b>	<b>19.447</b>	<b>33,63</b>	<b>19.447</b>	<b>33,63</b>	<b>-38.372</b>
<b>Total da Receita Líquida</b>	<b>628.969</b>	<b>187.103</b>	<b>29,74</b>	<b>187.103</b>	<b>29,74</b>	<b>-441.865</b>

# Prefeitura Municipal de Itupeva

Audiência Pública, § 4º, art. 9 da LC 101/2000

## Resultado Orçamentário





# Prefeitura Municipal de Itupeva

Audiência Pública, § 4º, art. 9 da LC 101/2000

## Resultado Orçamentário - Receita

1º Quadrimestre de 2024

Ente: Instituto de Previd. de Itupeva

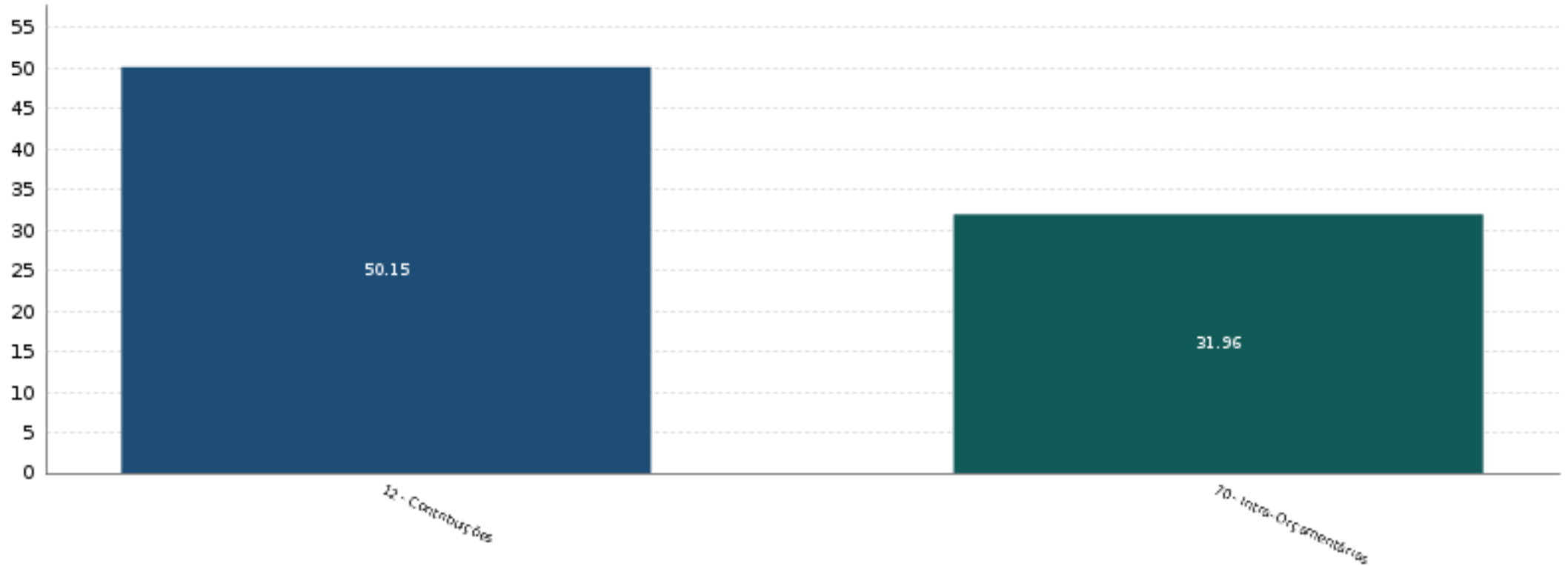
Em milhares de reais - R\$

Especificação	Atualizada	Quadrimestre		Acumulado		Dif.
		Realizado	%	Realizado	%	
<b>Receita Corrente</b>	<b>38.598</b>	<b>15.226</b>	<b>39,44</b>	<b>15.226</b>	<b>39,44</b>	<b>-23.372</b>
Contribuições	15.881	7.964	50,15	7.964	50,15	-7.917
Intra-Orçamentárias	22.717	7.262	31,96	7.262	31,96	-15.455
<b>Total da Receita Bruta</b>	<b>38.598</b>	<b>15.226</b>	<b>39,44</b>	<b>15.226</b>	<b>39,44</b>	<b>-23.372</b>
<b>Total da Receita Líquida</b>	<b>38.598</b>	<b>15.226</b>	<b>39,44</b>	<b>15.226</b>	<b>39,44</b>	<b>-23.372</b>

# Prefeitura Municipal de Itupeva

Audiência Pública, § 4º, art. 9 da LC 101/2000

## Resultado Orçamentário



# Prefeitura Municipal de Itupeva

Audiência Pública, § 4º, art. 9 da LC 101/2000

## Comparativo Analítico da Receita 1º Quadrimestre de 2024

Ente: Consolidado

Em milhares de reais - R\$

Especificação	Atualizada	Acumulado 2024	%	Acumulado 2023	2024/2023 3 %
<b>Receita Corrente</b>	<b>639.630</b>	<b>220.526</b>	<b>34,47</b>	<b>189.739</b>	<b>16,22</b>
<b>Impostos, Taxas e Contribuições de Melhoria</b>	<b>201.530</b>	<b>72.652</b>	<b>36,05</b>	<b>63.627</b>	<b>14,18</b>
Impostos	175.524	63.427	36,13	56.170	12,92
Taxas	26.002	9.225	35,47	7.457	23,71
Contribuição de Melhoria	5	0	5,05	1	-67,42
<b>Contribuições</b>	<b>30.119</b>	<b>11.120</b>	<b>36,91</b>	<b>7.020</b>	<b>58,39</b>
Contribuições Sociais	15.881	7.964	50,15	3.102	156,73
Contribuição Para O Custeio do Serviço de Iluminação Pública	14.238	3.156	22,16	3.918	-19,46
<b>Receita Patrimonial</b>	<b>3.488</b>	<b>1.207</b>	<b>34,60</b>	<b>3.077</b>	<b>-60,76</b>
Exploração do Patrimônio Imobiliário do Estado	2	1	34,33	1	15,99
Valores Mobiliários	3.486	1.206	34,60	3.076	-60,78
<b>Receita de Serviços</b>	<b>41</b>	<b>33</b>	<b>80,54</b>	<b>17</b>	<b>96,48</b>
Outros Serviços	41	33	80,54	17	96,48
<b>Transferências Correntes</b>	<b>376.732</b>	<b>127.743</b>	<b>33,90</b>	<b>111.502</b>	<b>14,56</b>
Demais Receitas	376.732	127.743	33,90	111.502	14,56
<b>Outras Receitas Correntes</b>	<b>4.803</b>	<b>496</b>	<b>10,33</b>	<b>684</b>	<b>-27,43</b>

# Prefeitura Municipal de Itupeva

Audiência Pública, § 4º, art. 9 da LC 101/2000

## Comparativo Analítico da Receita 1º Quadrimestre de 2024

Ente: Consolidado

Em milhares de reais - R\$

Especificação	Atualizada	Acumulado 2024	%	Acumulado 2023	2024/2023 3 %
Multas Administrativas, Contratuais e Judiciais	2.800	446	15,93	611	-27,04
Indenizações, Restituições e Ressarcimentos	1.400	8	0,56	18	-56,94
Bens, Direitos e Valores Incorporados ao Patrimônio Público	51	4	8,57	13	-66,66
Demais Receitas Correntes	552	38	6,83	41	-7,19
<b>Intra-Orçamentárias</b>	<b>22.917</b>	<b>7.275</b>	<b>31,74</b>	<b>3.812</b>	<b>90,87</b>
Contribuições Sociais - Intra Ofss	19.847	6.090	30,68	3.307	84,17
Indenizações, Restituições e Ressarcimentos - Intra Ofss	200	13	6,66	67	-80,22
Demais Receitas Correntes - Intra Ofss	2.870	1.172	40,81	437	167,89
<b>Receita de Capital</b>	<b>85.755</b>	<b>1.250</b>	<b>1,45</b>	<b>450</b>	<b>177,77</b>
<b>Operações de Crédito</b>	<b>74.400</b>	<b>0</b>	<b>0,00</b>	<b>0</b>	<b>0,00</b>
Operações de Crédito - Mercado Interno	74.400	0	0,00	0	0,00
<b>Transferências de Capital</b>	<b>11.355</b>	<b>1.250</b>	<b>11,00</b>	<b>450</b>	<b>177,77</b>
Transferências da União e de Suas Entidades	6.710	0	0,00	0	0,00

# Prefeitura Municipal de Itupeva

Audiência Pública, § 4º, art. 9 da LC 101/2000

## Comparativo Analítico da Receita 1º Quadrimestre de 2024

Ente: Consolidado

Em milhares de reais - R\$

Especificação	Atualizada	Acumulado 2024	%	Acumulado 2023	2024/2023 %
Transferências Dos Estados e do Distrito Federal e de Suas Entidades	4.645	1.250	26,91	450	177,77
<b>Total da Receita Bruta</b>	<b>725.385</b>	<b>221.776</b>	<b>30,57</b>	<b>190.189</b>	<b>16,60</b>
(-) Deduções do Fundeb	57.818	19.447	33,63	17.253	12,71
<b>Total da Receita Líquida</b>	<b>667.567</b>	<b>202.330</b>	<b>30,30</b>	<b>172.936</b>	<b>16,99</b>

# Prefeitura Municipal de Itupeva

Audiência Pública, § 4º, art. 9 da LC 101/2000

## Comparativo Analítico da Receita

1º Quadrimestre de 2024

Ente: Prefeitura Municipal de Itupeva

Em milhares de reais - R\$

Especificação	Atualizada	Acumulado 2024	%	Acumulado 2023	2024/2023 3 %
<b>Receita Corrente</b>	<b>601.032</b>	<b>205.300</b>	<b>34,15</b>	<b>180.702</b>	<b>13,61</b>
<b>Impostos, Taxas e Contribuições de Melhoria</b>	<b>201.530</b>	<b>72.652</b>	<b>36,05</b>	<b>63.627</b>	<b>14,18</b>
Impostos	175.524	63.427	36,13	56.170	12,92
Taxas	26.002	9.225	35,47	7.457	23,71
Contribuição de Melhoria	5	0	5,05	1	-67,42
<b>Contribuições</b>	<b>14.238</b>	<b>3.156</b>	<b>22,16</b>	<b>3.918</b>	<b>-19,46</b>
Contribuição Para O Custeio do Serviço de Iluminação Pública	14.238	3.156	22,16	3.918	-19,46
<b>Receita Patrimonial</b>	<b>3.488</b>	<b>1.207</b>	<b>34,60</b>	<b>886</b>	<b>36,18</b>
Exploração do Patrimônio Imobiliário do Estado	2	1	34,33	1	15,99
Valores Mobiliários	3.486	1.206	34,60	886	36,19
<b>Receita de Serviços</b>	<b>41</b>	<b>33</b>	<b>80,54</b>	<b>17</b>	<b>96,48</b>
Outros Serviços	41	33	80,54	17	96,48
<b>Transferências Correntes</b>	<b>376.732</b>	<b>127.743</b>	<b>33,90</b>	<b>111.502</b>	<b>14,56</b>
Demais Receitas	376.732	127.743	33,90	111.502	14,56
<b>Outras Receitas Correntes</b>	<b>4.803</b>	<b>496</b>	<b>10,33</b>	<b>684</b>	<b>-27,43</b>
Multas Administrativas,	2.800	446	15,93	611	-27,04

# Prefeitura Municipal de Itupeva

Audiência Pública, § 4º, art. 9 da LC 101/2000

## Comparativo Analítico da Receita

1º Quadrimestre de 2024

Ente: Prefeitura Municipal de Itupeva

Em milhares de reais - R\$

Especificação	Atualizada	Acumulado 2024	%	Acumulado 2023	2024/2023 3 %
Contratuais e Judiciais					
Indenizações, Restituições e Ressarcimentos	1.400	8	0,56	18	-56,94
Bens, Direitos e Valores Incorporados ao Patrimônio Público	51	4	8,57	13	-66,66
Demais Receitas Correntes	552	38	6,83	41	-7,19
<b>Intra-Orçamentárias</b>	<b>200</b>	<b>13</b>	<b>6,66</b>	<b>67</b>	<b>-80,22</b>
Indenizações, Restituições e Ressarcimentos - Intra Ofss	200	13	6,66	67	-80,22
<b>Receita de Capital</b>	<b>85.755</b>	<b>1.250</b>	<b>1,45</b>	<b>450</b>	<b>177,77</b>
<b>Operações de Crédito</b>	<b>74.400</b>	<b>0</b>	<b>0,00</b>	<b>0</b>	<b>0,00</b>
Operações de Crédito - Mercado Interno	74.400	0	0,00	0	0,00
<b>Transferências de Capital</b>	<b>11.355</b>	<b>1.250</b>	<b>11,00</b>	<b>450</b>	<b>177,77</b>
Transferências da União e de Suas Entidades	6.710	0	0,00	0	0,00
Transferências Dos Estados e do Distrito Federal e de Suas Entidades	4.645	1.250	26,91	450	177,77
<b>Total da Receita Bruta</b>	<b>686.787</b>	<b>206.550</b>	<b>30,07</b>	<b>181.152</b>	<b>14,02</b>
(-) Deduções do Fundeb	57.818	19.447	33,63	17.253	12,71

# Prefeitura Municipal de Itupeva

Audiência Pública, § 4º, art. 9 da LC 101/2000

## Comparativo Analítico da Receita

1º Quadrimestre de 2024

Ente: Prefeitura Municipal de Itupeva

Em milhares de reais - R\$

Especificação	Atualizada	Acumulado 2024	%	Acumulado 2023	2024/2023 %
<b>Total da Receita Líquida</b>	<b>628.969</b>	<b>187.103</b>	<b>29,74</b>	<b>163.899</b>	<b>14,15</b>



# Prefeitura Municipal de Itupeva

Audiência Pública, § 4º, art. 9 da LC 101/2000

## Comparativo Analítico da Receita

1º Quadrimestre de 2024

Ente: Instituto de Previd. de Itupeva

Em milhares de reais - R\$

Especificação	Atualizada	Acumulado 2024	%	Acumulado 2023	2024/2023 3 %
<b>Receita Corrente</b>	<b>38.598</b>	<b>15.226</b>	<b>39,44</b>	<b>9.037</b>	<b>68,49</b>
<b>Contribuições</b>	<b>15.881</b>	<b>7.964</b>	<b>50,15</b>	<b>3.102</b>	<b>156,73</b>
Contribuições Sociais	15.881	7.964	50,15	3.102	156,73
<b>Receita Patrimonial</b>	<b>0</b>	<b>0</b>	<b>0,00</b>	<b>2.190</b>	<b>-100,00</b>
Valores Mobiliários	0	0	0,00	2.190	-100,00
<b>Intra-Orçamentárias</b>	<b>22.717</b>	<b>7.262</b>	<b>31,96</b>	<b>3.744</b>	<b>93,95</b>
Contribuições Sociais - Intra Ofss	19.847	6.090	30,68	3.307	84,17
Demais Receitas Correntes - Intra Ofss	2.870	1.172	40,81	437	167,89
<b>Total da Receita Bruta</b>	<b>38.598</b>	<b>15.226</b>	<b>39,44</b>	<b>9.037</b>	<b>68,49</b>
<b>Total da Receita Líquida</b>	<b>38.598</b>	<b>15.226</b>	<b>39,44</b>	<b>9.037</b>	<b>68,49</b>

# Prefeitura Municipal de Itupeva

Audiência Pública, § 4º, art. 9 da LC 101/2000

## Comparativo Sintético da Receita 1º Quadrimestre de 2024

Ente: Consolidado

Em milhares de reais - R\$

Especificação	Quadrimestre			Acumulado		
	2023	2024	%	2023	2024	%
<b>Receita Corrente</b>	<b>189.739</b>	<b>220.526</b>	<b>16,22</b>	<b>189.739</b>	<b>220.526</b>	<b>16,22</b>
Impostos, Taxas e Contribuições de	63.627	72.652	14,18	63.627	72.652	14,18
Contribuições	7.020	11.120	58,39	7.020	11.120	58,39
Receita Patrimonial	3.077	1.207	-60,76	3.077	1.207	-60,76
Receita de Serviços	17	33	96,48	17	33	96,48
Transferências Correntes	111.502	127.743	14,56	111.502	127.743	14,56
Outras Receitas Correntes	684	496	-27,43	684	496	-27,43
Intra-Orçamentárias	3.812	7.275	90,87	3.812	7.275	90,87
<b>Receita de Capital</b>	<b>450</b>	<b>1.250</b>	<b>177,77</b>	<b>450</b>	<b>1.250</b>	<b>177,77</b>
Operações de Crédito	0	0	0,00	0	0	0,00
Transferências de Capital	450	1.250	177,77	450	1.250	177,77
<b>Total da Receita Bruta</b>	<b>190.189</b>	<b>221.776</b>	<b>16,60</b>	<b>190.189</b>	<b>221.776</b>	<b>16,60</b>
<b>(-) Deduções do Fundeb</b>	<b>17.253</b>	<b>19.447</b>	<b>12,71</b>	<b>17.253</b>	<b>19.447</b>	<b>12,71</b>
<b>Total da Receita Líquida</b>	<b>172.936</b>	<b>202.330</b>	<b>16,99</b>	<b>172.936</b>	<b>202.330</b>	<b>16,99</b>

# Prefeitura Municipal de Itupeva

Audiência Pública, § 4º, art. 9 da LC 101/2000

## Comparativo Sintético da Receita

1º Quadrimestre de 2024

Ente: Prefeitura Municipal de Itupeva

Em milhares de reais - R\$

Especificação	Quadrimestre			Acumulado		
	2023	2024	%	2023	2024	%
<b>Receita Corrente</b>	<b>180.702</b>	<b>205.300</b>	<b>13,61</b>	<b>180.702</b>	<b>205.300</b>	<b>13,61</b>
Impostos, Taxas e Contribuições de	63.627	72.652	14,18	63.627	72.652	14,18
Contribuições	3.918	3.156	-19,46	3.918	3.156	-19,46
Receita Patrimonial	886	1.207	36,18	886	1.207	36,18
Receita de Serviços	17	33	96,48	17	33	96,48
Transferências Correntes	111.502	127.743	14,56	111.502	127.743	14,56
Outras Receitas Correntes	684	496	-27,43	684	496	-27,43
Intra-Orçamentárias	67	13	-80,22	67	13	-80,22
<b>Receita de Capital</b>	<b>450</b>	<b>1.250</b>	<b>177,77</b>	<b>450</b>	<b>1.250</b>	<b>177,77</b>
Operações de Crédito	0	0	0,00	0	0	0,00
Transferências de Capital	450	1.250	177,77	450	1.250	177,77
<b>Total da Receita Bruta</b>	<b>181.152</b>	<b>206.550</b>	<b>14,02</b>	<b>181.152</b>	<b>206.550</b>	<b>14,02</b>
<b>(-) Deduções do Fundeb</b>	<b>17.253</b>	<b>19.447</b>	<b>12,71</b>	<b>17.253</b>	<b>19.447</b>	<b>12,71</b>
<b>Total da Receita Líquida</b>	<b>163.899</b>	<b>187.103</b>	<b>14,15</b>	<b>163.899</b>	<b>187.103</b>	<b>14,15</b>

# Prefeitura Municipal de Itupeva

Audiência Pública, § 4º, art. 9 da LC 101/2000

## Comparativo Sintético da Receita

1º Quadrimestre de 2024

Ente: Instituto de Previd. de Itupeva

Em milhares de reais - R\$

Especificação	Quadrimestre			Acumulado		
	2023	2024	%	2023	2024	%
<b>Receita Corrente</b>	<b>9.037</b>	<b>15.226</b>	<b>68,49</b>	<b>9.037</b>	<b>15.226</b>	<b>68,49</b>
Contribuições	3.102	7.964	156,73	3.102	7.964	156,73
Receita Patrimonial	2.190	0	-100,00	2.190	0	-100,00
Intra-Orçamentárias	3.744	7.262	93,95	3.744	7.262	93,95
<b>Total da Receita Bruta</b>	<b>9.037</b>	<b>15.226</b>	<b>68,49</b>	<b>9.037</b>	<b>15.226</b>	<b>68,49</b>
<b>Total da Receita Líquida</b>	<b>9.037</b>	<b>15.226</b>	<b>68,49</b>	<b>9.037</b>	<b>15.226</b>	<b>68,49</b>

# Prefeitura Municipal de Itupeva

Audiência Pública, § 4º, art. 9 da LC 101/2000

## Demonstrativo das Principais Receitas 1º Quadrimestre de 2024

Ente: Município de Itupeva

Em milhares de reais - R\$

Especificação	Atualizada	Quadrimestre		Acumulado		Dif.
		Realizado	%	Realizado	%	
ICMS	156.000	44.634	28,61	44.634	28,61	-111.366
IPTU	59.000	26.272	44,52	26.272	44,52	-32.728
FUNDEB	51.000	19.645	38,51	19.645	38,51	-31.355
ISS	52.000	18.405	35,39	18.405	35,39	-33.595
FPM	50.400	17.729	35,17	17.729	35,17	-32.671
IPVA	24.000	15.114	62,97	15.114	62,97	-8.886
ITBI	26.000	6.815	26,21	6.815	26,21	-19.185
SUS	8.080	3.462	42,85	3.462	42,85	-4.618
FNDE	9.930	2.604	26,22	2.604	26,22	-7.326

# Prefeitura Municipal de Itupeva

Audiência Pública, § 4º, art. 9 da LC 101/2000

## Comparativo das Principais Receitas

1º Quadrimestre de 2024

Ente: Município de Itupeva

Em milhares de reais - R\$

Especificação	Atualizada	Quadrimestre			Acumulado			Atua/Acum	
		2023	2024	%	2023	2024	%	%	
ICMS	156.000	38.499	44.634	15,93	38.499	44.634	15,93	28,61	
IPTU	59.000	24.370	26.272	7,80	24.370	26.272	7,80	44,52	
FUNDEB	51.000	16.425	19.645	19,60	16.425	19.645	19,60	38,51	
ISS	52.000	15.599	18.405	17,99	15.599	18.405	17,99	35,39	
FPM	50.400	16.058	17.729	10,40	16.058	17.729	10,40	35,17	
IPVA	24.000	13.532	15.114	11,69	13.532	15.114	11,69	62,97	
ITBI	26.000	6.412	6.815	6,28	6.412	6.815	6,28	26,21	
SUS	8.080	2.218	3.462	56,10	2.218	3.462	56,10	42,85	
FNDE	9.930	3.140	2.604	-17,06	3.140	2.604	-17,06	26,22	

# Prefeitura Municipal de Itupeva

Audiência Pública, § 4º, art. 9 da LC 101/2000

## Resultado Orçamentário - Despesa 1º Quadrimestre de 2024

Ente: Consolidado

Em milhares de reais - R\$

Especificação	Quadrimestre				Acumulado			
	Empenhado	%	Liquidado	%	Empenhado	%	Liquidado	%
<b>Despesas Correntes</b>	<b>295.842</b>	<b>78,65</b>	<b>151.704</b>	<b>78,48</b>	<b>295.842</b>	<b>78,65</b>	<b>151.704</b>	<b>78,48</b>
Pessoal e Encargos Sociais	68.111	18,10	64.548	33,39	68.111	18,10	64.548	33,39
Juros e Encargos da Dívida	14.570	3,87	14.570	7,53	14.570	3,87	14.570	7,53
Outras Despesas Correntes	204.651	54,40	66.051	34,17	204.651	54,40	66.051	34,17
Intra-Orçamentária	8.511	2,26	6.535	3,38	8.511	2,26	6.535	3,38
<b>Despesas de Capital</b>	<b>80.303</b>	<b>21,34</b>	<b>41.579</b>	<b>21,51</b>	<b>80.303</b>	<b>21,34</b>	<b>41.579</b>	<b>21,51</b>
Investimentos	43.093	11,45	4.396	2,27	43.093	11,45	4.396	2,27
Amortização da Dívida	31.264	8,31	31.236	16,16	31.264	8,31	31.236	16,16
Intra-Orçamentária	5.946	1,58	5.946	3,07	5.946	1,58	5.946	3,07
<b>Despesa Total</b>	<b>376.145</b>	<b>100,00</b>	<b>193.283</b>	<b>100,00</b>	<b>376.145</b>	<b>100,00</b>	<b>193.283</b>	<b>100,00</b>
<b>Superavit/Déficit</b>	<b>-173.815</b>		<b>9.047</b>		<b>-173.815</b>		<b>9.047</b>	

# Prefeitura Municipal de Itupeva

Audiência Pública, § 4º, art. 9 da LC 101/2000

## Resultado Orçamentário - Despesa

1º Quadrimestre de 2024

Ente: Prefeitura Municipal de Itupeva

Em milhares de reais - R\$

Especificação	Quadrimestre				Acumulado			
	Empenhado	%	Liquidado	%	Empenhado	%	Liquidado	%
<b>Despesas Correntes</b>	<b>284.677</b>	<b>78,06</b>	<b>145.266</b>	<b>77,76</b>	<b>284.677</b>	<b>78,06</b>	<b>145.266</b>	<b>77,76</b>
Pessoal e Encargos Sociais	59.567	16,33	59.478	31,83	59.567	16,33	59.478	31,83
Juros e Encargos da Dívida	14.570	3,99	14.570	7,79	14.570	3,99	14.570	7,79
Outras Despesas Correntes	202.352	55,48	64.894	34,73	202.352	55,48	64.894	34,73
Intra-Orçamentária	8.187	2,24	6.324	3,38	8.187	2,24	6.324	3,38
<b>Despesas de Capital</b>	<b>80.010</b>	<b>21,93</b>	<b>41.545</b>	<b>22,23</b>	<b>80.010</b>	<b>21,93</b>	<b>41.545</b>	<b>22,23</b>
Investimentos	42.800	11,73	4.363	2,33	42.800	11,73	4.363	2,33
Amortização da Dívida	31.264	8,57	31.236	16,72	31.264	8,57	31.236	16,72
Intra-Orçamentária	5.946	1,63	5.946	3,18	5.946	1,63	5.946	3,18
<b>Despesa Total</b>	<b>364.686</b>	<b>100,00</b>	<b>186.811</b>	<b>100,00</b>	<b>364.686</b>	<b>100,00</b>	<b>186.811</b>	<b>100,00</b>
<b>Superavit/Déficit</b>	<b>-177.583</b>		<b>292</b>		<b>-177.583</b>		<b>292</b>	



# Prefeitura Municipal de Itupeva

Audiência Pública, § 4º, art. 9 da LC 101/2000

## Resultado Orçamentário - Despesa

1º Quadrimestre de 2024

Ente: Camara Municipal de Itupeva

Em milhares de reais - R\$

Especificação	Quadrimestre				Acumulado			
	Empenhado	%	Liquidado	%	Empenhado	%	Liquidado	%
<b>Despesas Correntes</b>	<b>5.571</b>	<b>95,00</b>	<b>4.665</b>	<b>99,28</b>	<b>5.571</b>	<b>95,00</b>	<b>4.665</b>	<b>99,28</b>
Pessoal e Encargos Sociais	3.513	59,91	3.513	74,77	3.513	59,91	3.513	74,77
Outras Despesas Correntes	1.814	30,93	965	20,53	1.814	30,93	965	20,53
Intra-Orçamentária	243	4,14	187	3,97	243	4,14	187	3,97
<b>Despesas de Capital</b>	<b>293</b>	<b>4,99</b>	<b>34</b>	<b>0,71</b>	<b>293</b>	<b>4,99</b>	<b>34</b>	<b>0,71</b>
Investimentos	293	4,99	34	0,71	293	4,99	34	0,71
<b>Despesa Total</b>	<b>5.864</b>	<b>100,00</b>	<b>4.699</b>	<b>100,00</b>	<b>5.864</b>	<b>100,00</b>	<b>4.699</b>	<b>100,00</b>
<b>Superavit/Déficit</b>	<b>-5.864</b>		<b>-4.699</b>		<b>-5.864</b>		<b>-4.699</b>	

# Prefeitura Municipal de Itupeva

Audiência Pública, § 4º, art. 9 da LC 101/2000

## Resultado Orçamentário - Despesa

1º Quadrimestre de 2024

Ente: Instituto de Previd. de Itupeva

Em milhares de reais - R\$

Especificação	Quadrimestre				Acumulado			
	Empenhado	%	Liquidado	%	Empenhado	%	Liquidado	%
<b>Despesas Correntes</b>	<b>5.594</b>	<b>100,00</b>	<b>1.773</b>	<b>100,00</b>	<b>5.594</b>	<b>100,00</b>	<b>1.773</b>	<b>100,00</b>
Pessoal e Encargos Sociais	5.030	89,90	1.557	87,78	5.030	89,90	1.557	87,78
Outras Despesas Correntes	484	8,65	192	10,81	484	8,65	192	10,81
Intra-Orçamentária	81	1,43	25	1,39	81	1,43	25	1,39
<b>Despesas de Capital</b>	<b>0</b>	<b>0,00</b>	<b>0</b>	<b>0,00</b>	<b>0</b>	<b>0,00</b>	<b>0</b>	<b>0,00</b>
Investimentos	0	0,00	0	0,00	0	0,00	0	0,00
<b>Despesa Total</b>	<b>5.594</b>	<b>100,00</b>	<b>1.773</b>	<b>100,00</b>	<b>5.594</b>	<b>100,00</b>	<b>1.773</b>	<b>100,00</b>
<b>Superavit/Déficit</b>	<b>9.632</b>		<b>13.453</b>		<b>9.632</b>		<b>13.453</b>	

# Prefeitura Municipal de Itupeva

Audiência Pública, § 4º, art. 9 da LC 101/2000

## Comparativo da Despesa 1º Quadrimestre de 2024

Ente: Consolidado

Em milhares de reais - R\$

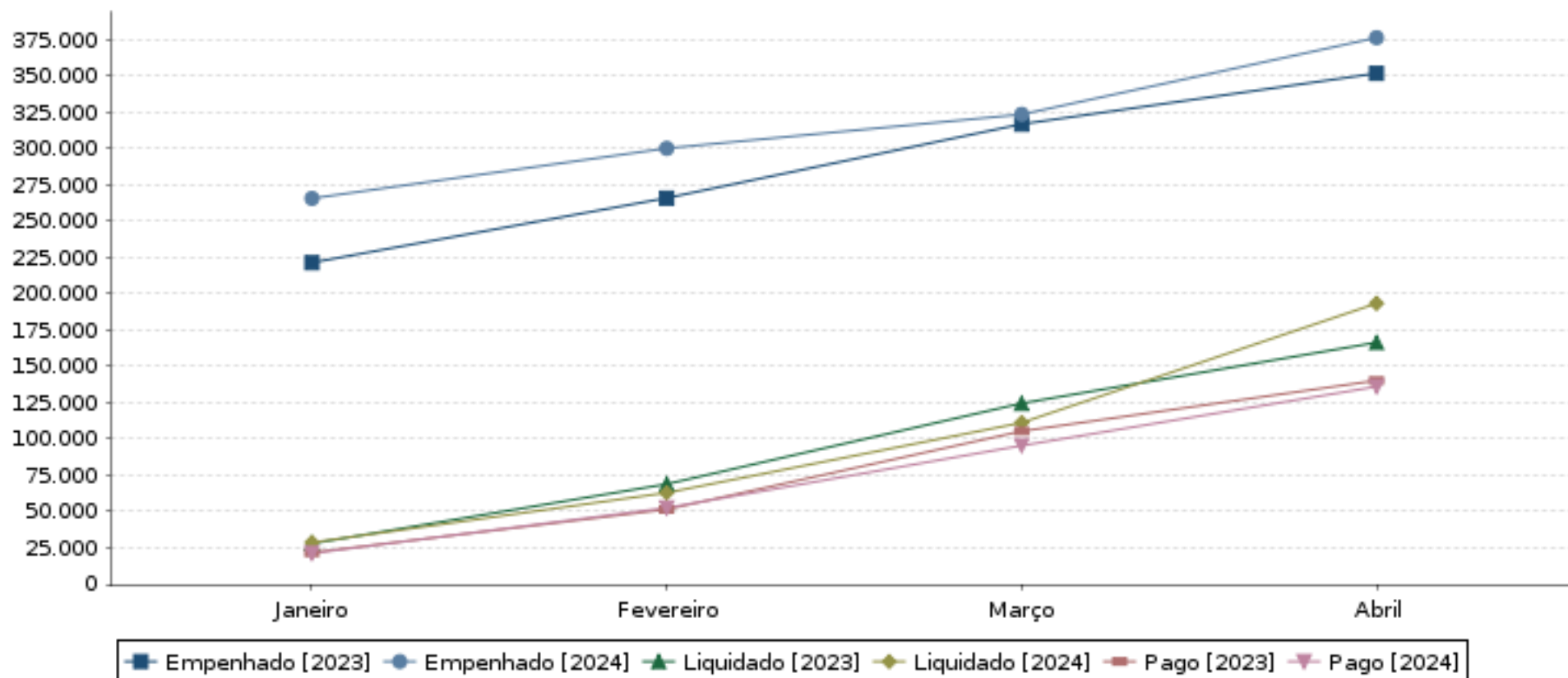
Especificação	Empenhado			Liquidado		
	2023	2024	%	2023	2024	%
<b>Despesas Correntes</b>	<b>290.925</b>	<b>295.842</b>	<b>1,69</b>	<b>154.042</b>	<b>151.704</b>	<b>-1,51</b>
Pessoal e Encargos Sociais	63.466	68.111	7,31	61.877	64.548	4,31
Juros e Encargos da Dívida	1.882	14.570	674,17	1.813	14.570	703,64
Outras Despesas Correntes	218.172	204.651	-6,19	85.160	66.051	-22,43
Intra-Orçamentária	7.406	8.511	14,92	5.192	6.535	25,86
<b>Despesas de Capital</b>	<b>60.716</b>	<b>80.303</b>	<b>32,26</b>	<b>12.334</b>	<b>41.579</b>	<b>237,10</b>
Investimentos	36.999	43.093	16,47	3.709	4.396	18,52
Amortização da Dívida	23.716	31.264	31,82	8.625	31.236	262,15
Intra-Orçamentária	0	5.946	0,00	0	5.946	0,00
<b>Despesa Total</b>	<b>351.641</b>	<b>376.145</b>	<b>6,96</b>	<b>166.377</b>	<b>193.283</b>	<b>16,17</b>

# Prefeitura Municipal de Itupeva

Audiência Pública, § 4º, art. 9 da LC 101/2000

## Comparativo da Despesa por Ano, Mês e Tipo 1º Quadrimestre de 2024

Ente: Consolidado



# Prefeitura Municipal de Itupeva

Audiência Pública, § 4º, art. 9 da LC 101/2000

## Comparativo da Despesa

1º Quadrimestre de 2024

Ente: Prefeitura Municipal de Itupeva

Em milhares de reais - R\$

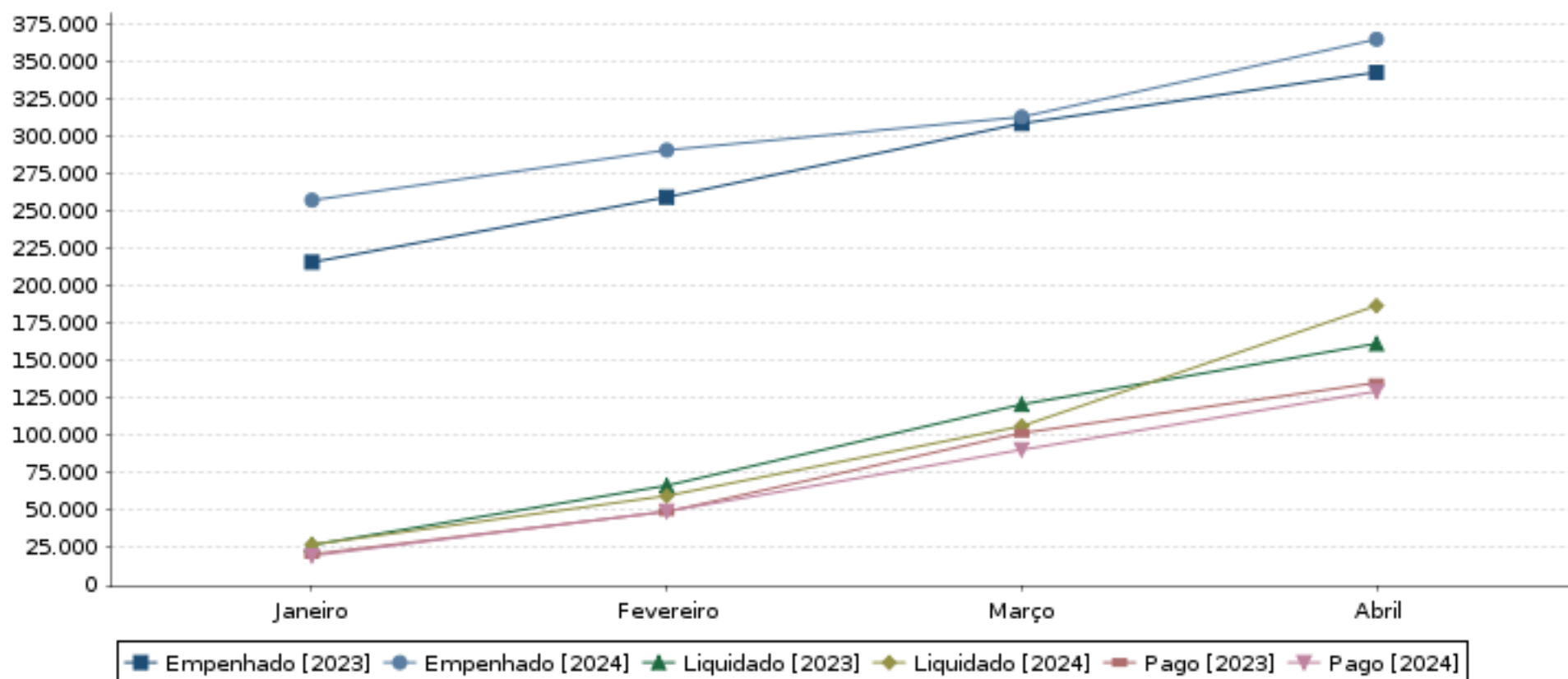
Especificação	Empenhado			Liquidado		
	2023	2024	%	2023	2024	%
<b>Despesas Correntes</b>	<b>281.959</b>	<b>284.677</b>	<b>0,96</b>	<b>149.107</b>	<b>145.266</b>	<b>-2,57</b>
Pessoal e Encargos Sociais	58.084	59.567	2,55	58.008	59.478	2,53
Juros e Encargos da Dívida	1.882	14.570	674,17	1.813	14.570	703,64
Outras Despesas Correntes	215.040	202.352	-5,90	84.332	64.894	-23,04
Intra-Orçamentária	6.953	8.187	17,74	4.954	6.324	27,65
<b>Despesas de Capital</b>	<b>60.705</b>	<b>80.010</b>	<b>31,80</b>	<b>12.329</b>	<b>41.545</b>	<b>236,96</b>
Investimentos	36.989	42.800	15,71	3.704	4.363	17,79
Amortização da Dívida	23.716	31.264	31,82	8.625	31.236	262,15
Intra-Orçamentária	0	5.946	0,00	0	5.946	0,00
<b>Despesa Total</b>	<b>342.664</b>	<b>364.686</b>	<b>6,42</b>	<b>161.436</b>	<b>186.811</b>	<b>15,71</b>

# Prefeitura Municipal de Itupeva

Audiência Pública, § 4º, art. 9 da LC 101/2000

## Comparativo da Despesa por Ano, Mês e Tipo 1º Quadrimestre de 2024

Ente: Prefeitura Municipal de Itupeva



# Prefeitura Municipal de Itupeva

Audiência Pública, § 4º, art. 9 da LC 101/2000

## Comparativo da Despesa

1º Quadrimestre de 2024

Ente: Camara Municipal de Itupeva

Em milhares de reais - R\$

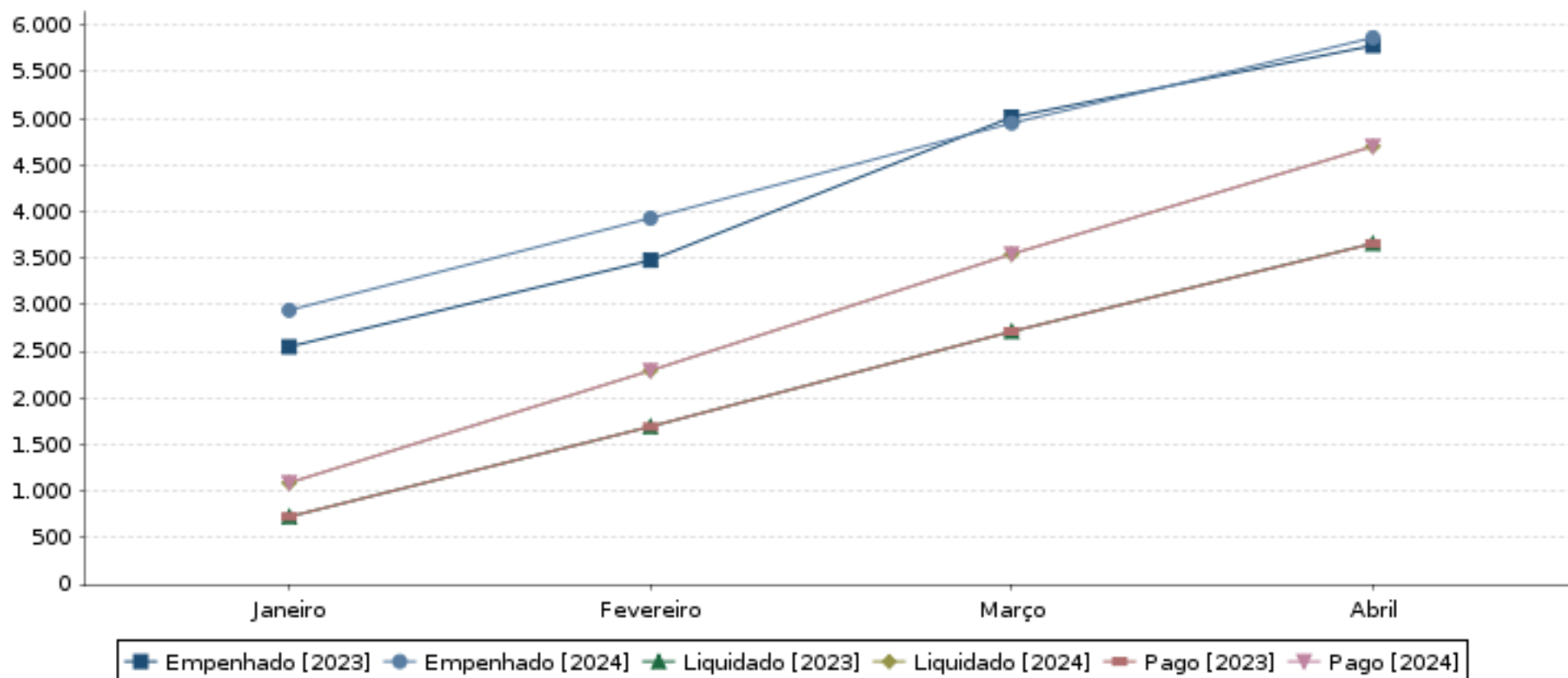
Especificação	Empenhado			Liquidado		
	2023	2024	%	2023	2024	%
<b>Despesas Correntes</b>	<b>5.769</b>	<b>5.571</b>	<b>-3,43</b>	<b>3.652</b>	<b>4.665</b>	<b>27,73</b>
Pessoal e Encargos Sociais	2.846	3.513	23,43	2.846	3.513	23,43
Outras Despesas Correntes	2.719	1.814	-33,28	649	965	48,69
Intra-Orçamentária	204	243	19,11	157	187	19,10
<b>Despesas de Capital</b>	<b>10</b>	<b>293 2.830,0</b>		<b>5</b>	<b>34 580,00</b>	
Investimentos	10	2932.830,00		5	34 580,00	
<b>Despesa Total</b>	<b>5.779</b>	<b>5.864</b>	<b>1,47</b>	<b>3.657</b>	<b>4.699</b>	<b>28,49</b>

# Prefeitura Municipal de Itupeva

Audiência Pública, § 4º, art. 9 da LC 101/2000

## Comparativo da Despesa por Ano, Mês e Tipo 1º Quadrimestre de 2024

Ente: Camara Municipal de Itupeva





# Prefeitura Municipal de Itupeva

Audiência Pública, § 4º, art. 9 da LC 101/2000

## Comparativo da Despesa

1º Quadrimestre de 2024

Ente: Instituto de Previd. de Itupeva

Em milhares de reais - R\$

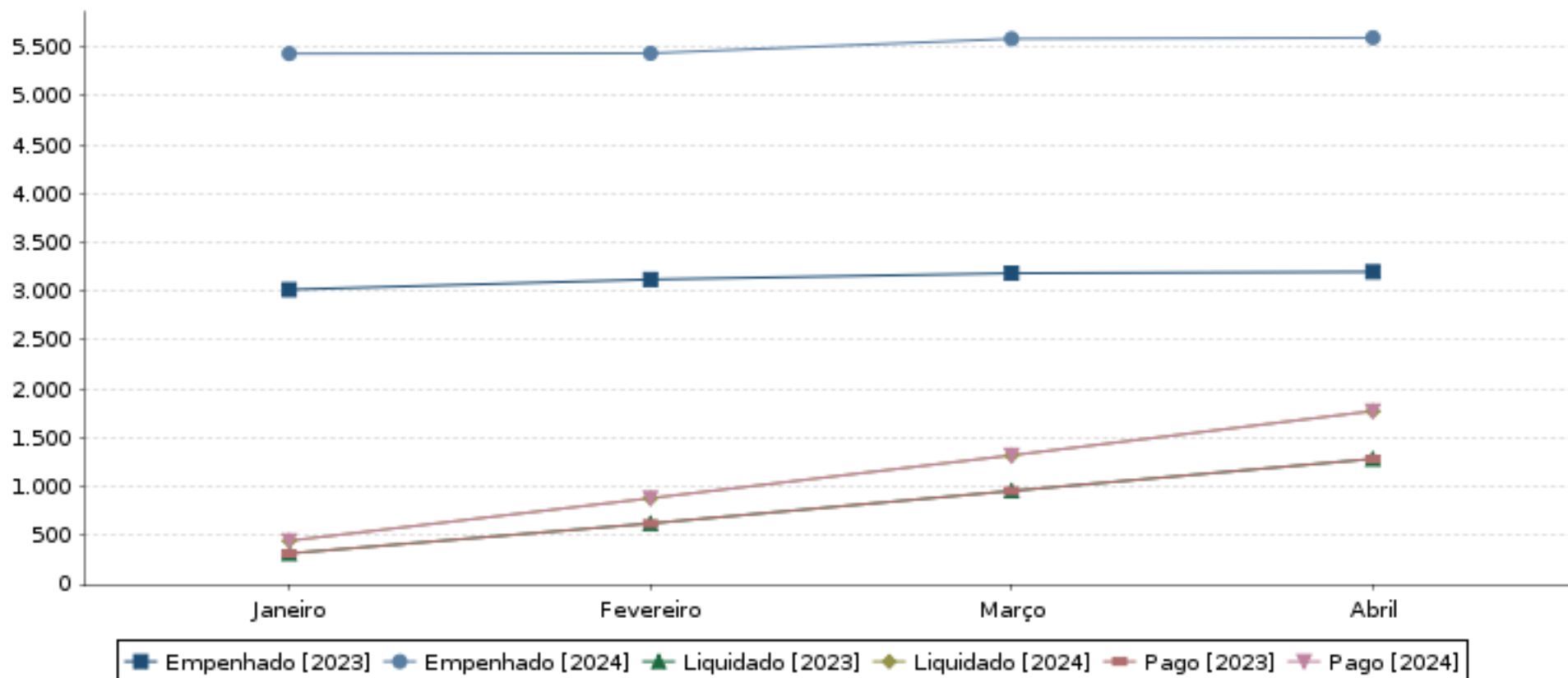
Especificação	Empenhado			Liquidado		
	2023	2024	%	2023	2024	%
<b>Despesas Correntes</b>	<b>3.198</b>	<b>5.594</b>	<b>74,92</b>	<b>1.283</b>	<b>1.773</b>	<b>38,19</b>
Pessoal e Encargos Sociais	2.536	5.030	98,34	1.024	1.557	52,05
Outras Despesas Correntes	413	484	17,19	178	192	7,86
Intra-Orçamentária	249	81	-67,46	81	25	-69,13
<b>Despesas de Capital</b>	<b>0</b>	<b>0</b>	<b>0,00</b>	<b>0</b>	<b>0</b>	<b>0,00</b>
Investimentos	0	0	0,00	0	0	0,00
<b>Despesa Total</b>	<b>3.198</b>	<b>5.594</b>	<b>74,92</b>	<b>1.283</b>	<b>1.773</b>	<b>38,19</b>

# Prefeitura Municipal de Itupeva

Audiência Pública, § 4º, art. 9 da LC 101/2000

## Comparativo da Despesa por Ano, Mês e Tipo 1º Quadrimestre de 2024

Ente: Instituto de Previd. de Itupeva



# Prefeitura Municipal de Itupeva

Audiência Pública, § 4º, art. 9 da LC 101/2000

## Comparativo da Despesa por Função 1º Quadrimestre de 2024

Ente: Consolidado

Em milhares de reais - R\$

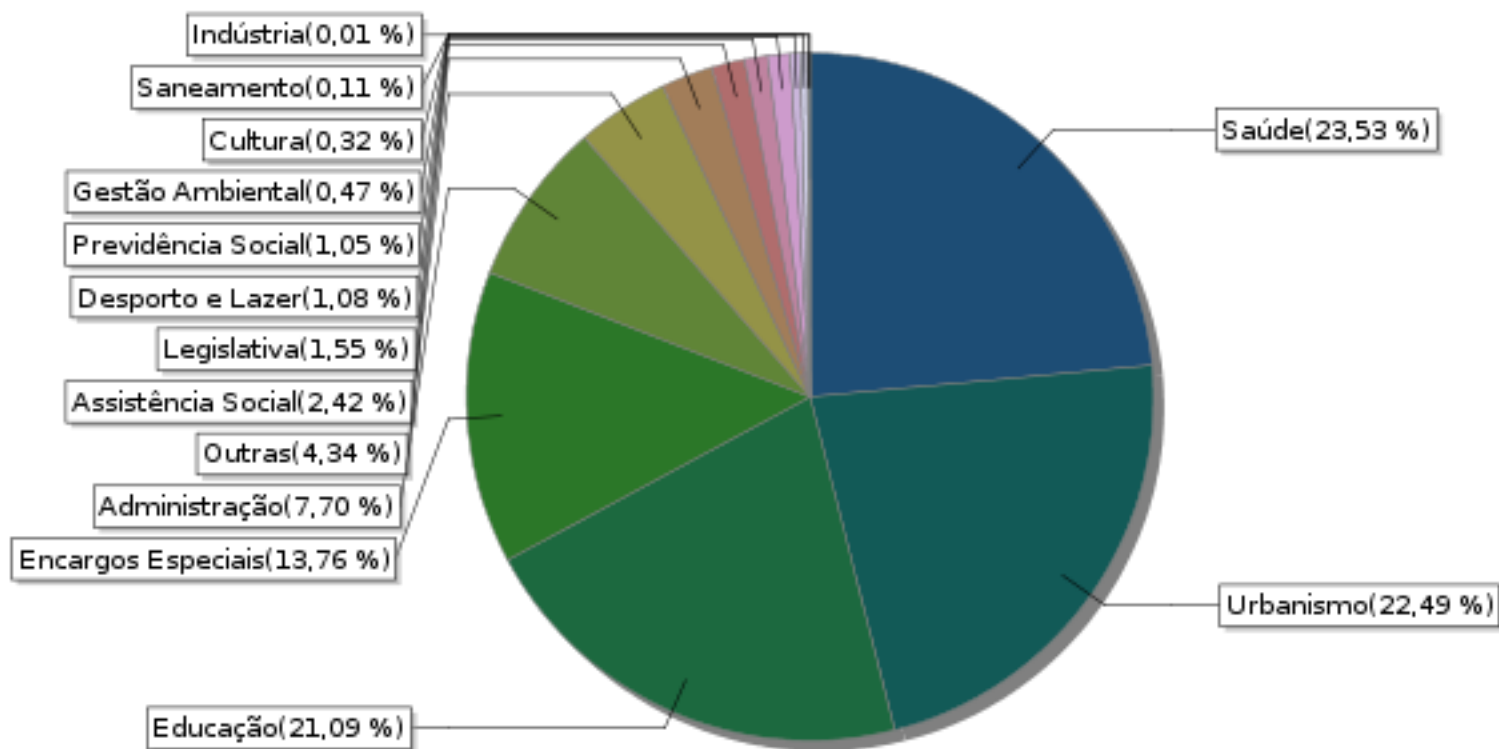
Especificação	Empenhado			Liquidado		
	2023	2024	%	2023	2024	%
Saúde	92.077	88.540	-3,84	43.602	40.566	-6,96
Urbanismo	69.313	84.607	22,06	24.500	20.378	-16,82
Educação	84.452	79.362	-6,02	46.463	43.194	-7,03
Encargos Especiais	25.598	51.780	102,27	10.438	51.752	395,79
Administração	33.108	28.987	-12,44	16.063	13.651	-15,01
Outras	16.551	16.360	-1,15	11.340	10.253	-9,58
Assistência Social	7.676	9.126	18,88	3.954	4.181	5,73
Legislativa	5.779	5.864	1,47	3.657	4.699	28,47
Desporto e Lazer	3.608	4.095	13,50	2.524	2.305	-8,66
Previdência Social	1.847	3.952	113,93	736	1.275	73,17
Gestão Ambiental	1.341	1.776	32,43	879	736	-16,30
Cultura	2.526	1.216	-51,84	2.166	255	-88,24
Saneamento	7.681	435	-94,33	0	0	0,00
Indústria	84	46	-44,86	54	38	-30,18
Habitação	0	0	0,00	0	0	0,00
<b>Total</b>	<b>351.641</b>	<b>376.145</b>	<b>6,96</b>	<b>166.377</b>	<b>193.283</b>	<b>16,17</b>

# Prefeitura Municipal de Itupeva

Audiência Pública, § 4º, art. 9 da LC 101/2000

## Comparativo da Despesa por Função 1º Quadrimestre de 2024

Ente: Consolidado



# Prefeitura Municipal de Itupeva

Audiência Pública, § 4º, art. 9 da LC 101/2000

## Comparativo da Despesa por Função

1º Quadrimestre de 2024

Ente: Prefeitura Municipal de Itupeva

Em milhares de reais - R\$

Especificação	Empenhado			Liquidado		
	2023	2024	%	2023	2024	%
Saúde	92.077	88.540	-3,84	43.602	40.566	-6,96
Urbanismo	69.313	84.607	22,06	24.500	20.378	-16,82
Educação	84.452	79.362	-6,02	46.463	43.194	-7,03
Encargos Especiais	25.598	51.780	102,27	10.438	51.752	395,79
Administração	31.758	27.344	-13,89	15.516	13.153	-15,22
Outras	16.551	16.360	-1,15	11.340	10.253	-9,58
Assistência Social	7.676	9.126	18,88	3.954	4.181	5,73
Desporto e Lazer	3.608	4.095	13,50	2.524	2.305	-8,66
Gestão Ambiental	1.341	1.776	32,43	879	736	-16,30
Cultura	2.526	1.216	-51,84	2.166	255	-88,24
Saneamento	7.681	435	-94,33	0	0	0,00
Indústria	84	46	-44,86	54	38	-30,18
Habituação	0	0	0,00	0	0	0,00
<b>Total</b>	<b>342.664</b>	<b>364.686</b>	<b>6,42</b>	<b>161.436</b>	<b>186.811</b>	<b>15,71</b>

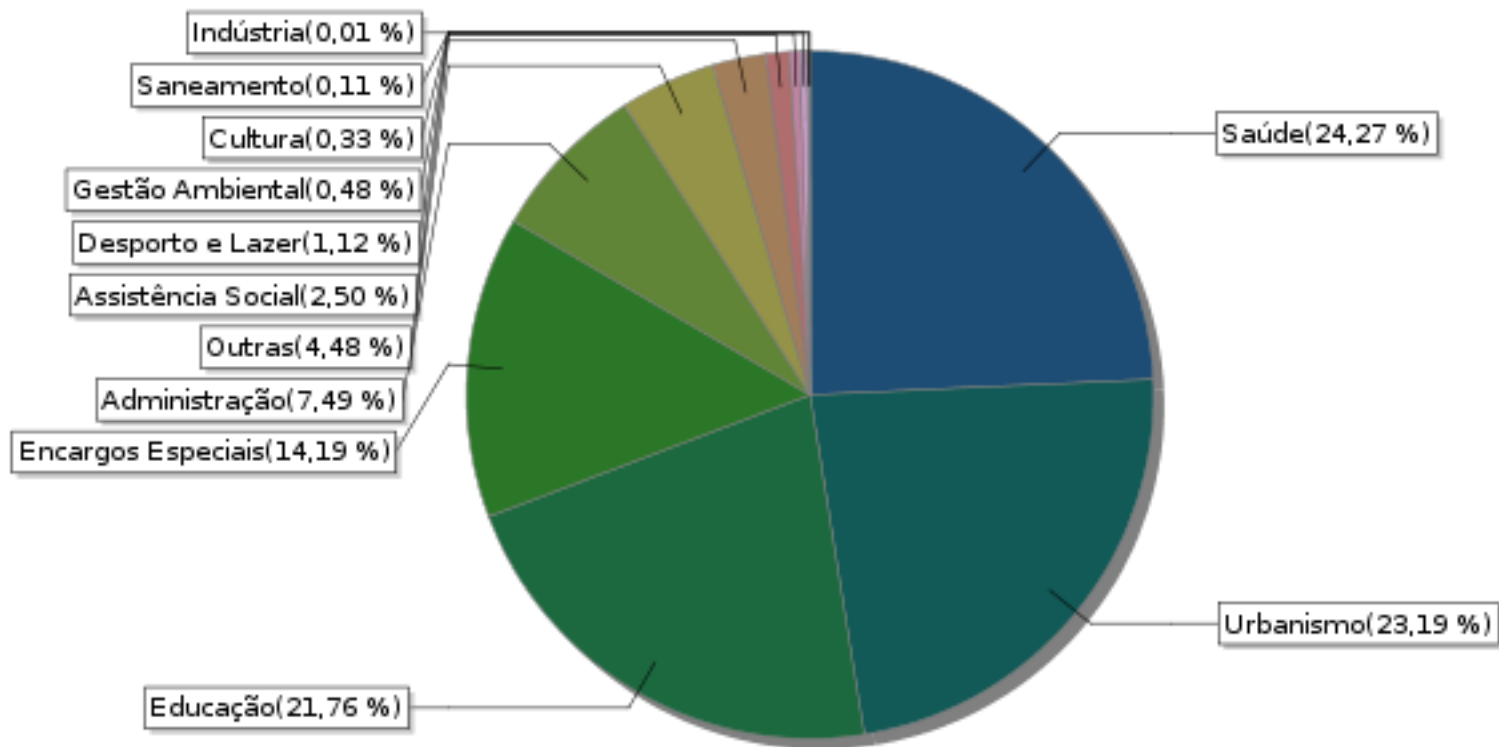
# Prefeitura Municipal de Itupeva

Audiência Pública, § 4º, art. 9 da LC 101/2000

## Comparativo da Despesa por Função

1º Quadrimestre de 2024

Ente: Prefeitura Municipal de Itupeva



# Prefeitura Municipal de Itupeva

Audiência Pública, § 4º, art. 9 da LC 101/2000

## Comparativo da Despesa por Função

1º Quadrimestre de 2024

Ente: Camara Municipal de Itupeva

Em milhares de reais - R\$

Especificação	Empenhado			Liquidado		
	2023	2024	%	2023	2024	%
Legislativa	5.779	5.864	1,47	3.657	4.699	28,47
<b>Total</b>	<b>5.779</b>	<b>5.864</b>	<b>1,47</b>	<b>3.657</b>	<b>4.699</b>	<b>28,47</b>

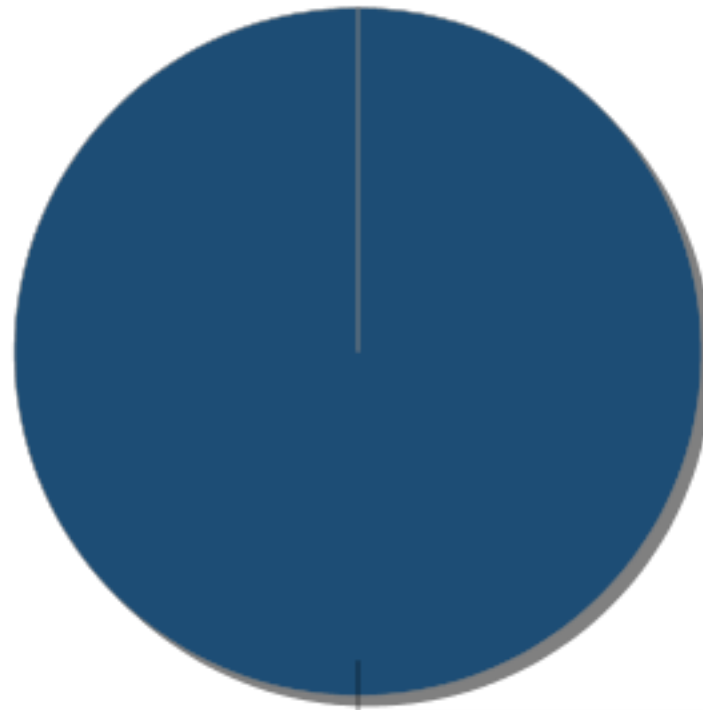
# Prefeitura Municipal de Itupeva

Audiência Pública, § 4º, art. 9 da LC 101/2000

## Comparativo da Despesa por Função

1º Quadrimestre de 2024

Ente: Camara Municipal de Itupeva



Legislativa(100,00 %)



# Prefeitura Municipal de Itupeva

Audiência Pública, § 4º, art. 9 da LC 101/2000

## Comparativo da Despesa por Função

1º Quadrimestre de 2024

Ente: Instituto de Previd. de Itupeva

Em milhares de reais - R\$

Especificação	Empenhado			Liquidado		
	2023	2024	%	2023	2024	%
Previdência Social	1.847	3.952	113,93	736	1.275	73,17
Administração	1.351	1.643	21,63	547	498	-8,93
Outras	0	0	0,00	0	0	0,00
<b>Total</b>	<b>3.198</b>	<b>5.594</b>	<b>74,95</b>	<b>1.283</b>	<b>1.773</b>	<b>38,17</b>

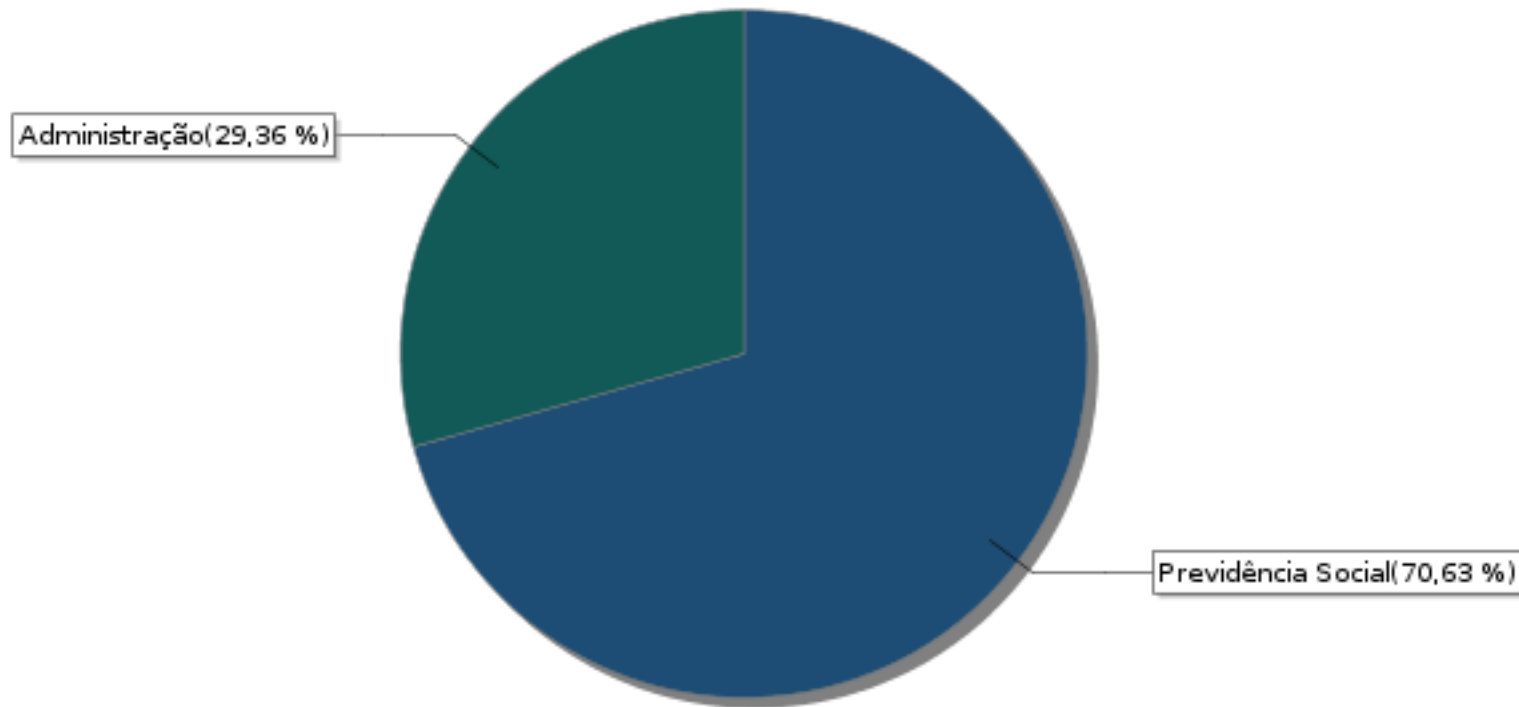
# Prefeitura Municipal de Itupeva

Audiência Pública, § 4º, art. 9 da LC 101/2000

## Comparativo da Despesa por Função

1º Quadrimestre de 2024

Ente: Instituto de Previd. de Itupeva



# Prefeitura Municipal de Itupeva

Audiência Pública, § 4º, art. 9 da LC 101/2000

## Resultado Orçamentário por Entidade 1º Quadrimestre de 2024

Ente: Município de Itupeva

Em milhares de reais - R\$

Entidade	Receitas		Despesas		Resultados			
	Realizada	Empenhada	Liquidada	Empenhado	%	Liquidado	%	
Prefeitura Municipal	187.103	364.686	186.811	-177.583	-87,76	292	0,14	
Camara Municipal de	0	5.864	4.699	-5.864	-2,89	-4.699	-2,32	
Instituto de Previd.	15.226	5.594	1.773	9.632	4,76	13.453	6,64	
<b>TOTAL</b>	<b>202.330</b>	<b>376.145</b>	<b>193.283</b>	<b>-173.815</b>	<b>-85,90</b>	<b>9.047</b>	<b>4,47</b>	

# Prefeitura Municipal de Itupeva

Audiência Pública, § 4º, art. 9 da LC 101/2000

## Resultado Orçamentário por Entidade e Fonte de Recurso 1º Quadrimestre de 2024

Ente: Município de Itupeva

Em milhares de reais - R\$

Entidade	Receitas		Despesas		Resultados			
	Realizada	Empenhada	Liquidada	Empenhado	%	Liquidado	%	
<b>Prefeitura Municipal de Itupeva</b>	<b>187.103</b>	<b>364.686</b>	<b>186.811</b>	<b>-177.583</b>	<b>-87,77</b>	<b>292</b>	<b>0,14</b>	
Recursos Próprios	155.146	297.724	161.400	-142.578	-70,46	-6.253	-3,09	
Recursos Estaduais	24.848	27.037	20.771	-2.189	-1,08	4.077	2,01	
Recursos Próprios de Fundos Especiais	21	0	0	21	0,01	21	0,01	
Recursos Federais	6.522	6.444	1.192	77	0,03	5.330	2,63	
Outras Fontes de Recurso	6	0	0	6	0,00	6	0,00	
Operações de Crédito	561	33.481	3.449	-32.920	-16,27	-2.888	-1,42	
Recursos Extraorçamentários	0	0	0	0	0,00	0	0,00	
<b>Camara Municipal de Itupeva</b>	<b>0</b>	<b>5.864</b>	<b>4.699</b>	<b>-5.864</b>	<b>-2,90</b>	<b>-4.699</b>	<b>-2,32</b>	
Recursos Próprios	0	5.864	4.699	-5.864	-2,89	-4.699	-2,32	
<b>Instituto de Previd. de Itupeva</b>	<b>15.226</b>	<b>5.594</b>	<b>1.773</b>	<b>9.632</b>	<b>4,76</b>	<b>13.453</b>	<b>6,65</b>	
Recursos Próprios da Administração Indireta	15.226	5.594	1.773	9.632	4,76	13.453	6,64	
<b>TOTAL</b>	<b>202.330</b>	<b>376.145</b>	<b>193.283</b>	<b>-173.815</b>	<b>-85,91</b>	<b>9.047</b>	<b>4,47</b>	

# Prefeitura Municipal de Itupeva

Audiência Pública, § 4º, art. 9 da LC 101/2000

## Demonstrativo Financeiro

1º Quadrimestre de 2024

Órgão: Consolidado

Em reais - R\$

Receita		Despesa	
Descrição	Realizada	Descrição	Liquidada
Receitas Correntes	220.526.388	Despesas Correntes	151.703.966
Receitas de Capital	1.250.000	Despesas de Capital	41.578.800
<b>Total da Receita Bruta</b>	<b>221.776.388</b>		
(-) Deduções do FUNDEB	19.446.737		
<b>Total da Receita</b>	<b>202.329.651</b>	<b>Total da Despesa</b>	<b>193.282.766</b>

## Extraorçamentário

Transf. Financeiras Recebidas	7.432.396	Transf. Financeiras Concedidas	7.432.396
Despesa Total a Pagar do Exercício	240.136.500	Restos a Pagar Pagos	26.651.405
Restos a Pagar de Exerc. Anteriores	43.543.561	Restos a Pagar Cancelados	12.156.828

## Saldo Financeiro

<b>Saldo Financeiro Anterior</b>	<b>221.640.114</b>	<b>Saldo Financeiro Atual</b>	<b>256.351.480</b>
----------------------------------	--------------------	-------------------------------	--------------------

# Prefeitura Municipal de Itupeva

Audiência Pública, § 4º, art. 9 da LC 101/2000

## Demonstrativo Financeiro

1º Quadrimestre de 2024

Órgão: Prefeitura Municipal de Itupeva

Em reais - R\$

Receita		Despesa	
Descrição	Realizada	Descrição	Liquidada
Receitas Correntes	205.300.095	Despesas Correntes	145.265.872
Receitas de Capital	1.250.000	Despesas de Capital	41.545.120
<b>Total da Receita Bruta</b>	<b>206.550.095</b>		
(-) Deduções do FUNDEB	19.446.737		
<b>Total da Receita</b>	<b>187.103.358</b>	<b>Total da Despesa</b>	<b>186.810.992</b>

## Extraorçamentário

Transf. Financeiras Recebidas	776.396	Transf. Financeiras Concedidas	6.656.000
Despesa Total a Pagar do Exercício	235.149.525	Restos a Pagar Pagos	26.601.092
Restos a Pagar de Exerc. Anteriores	43.543.561	Restos a Pagar Cancelados	12.130.432

## Saldo Financeiro

<b>Saldo Financeiro Anterior</b>	<b>25.064.850</b>	<b>Saldo Financeiro Atual</b>	<b>43.111.231</b>
----------------------------------	-------------------	-------------------------------	-------------------

# Prefeitura Municipal de Itupeva

Audiência Pública, § 4º, art. 9 da LC 101/2000

## Demonstrativo Financeiro

1º Quadrimestre de 2024

Órgão: Camara Municipal de Itupeva

Em reais - R\$

Receita		Despesa	
Descrição	Realizada	Descrição	Liquidada
Receitas Correntes		Despesas Correntes	4.664.960
Receitas de Capital		Despesas de Capital	33.680
<b>Total da Receita</b>	<b>0</b>	<b>Total da Despesa</b>	<b>4.698.640</b>

## Extraorçamentário

Transf. Financeiras Recebidas	6.656.000	Transf. Financeiras Concedidas	776.396
Despesa Total a Pagar do Exercício	1.165.619	Restos a Pagar Pagos	50.314
Restos a Pagar de Exerc. Anteriores		Restos a Pagar Cancelados	26.396

## Saldo Financeiro

<b>Saldo Financeiro Anterior</b>	<b>76.710</b>	<b>Saldo Financeiro Atual</b>	<b>1.207.618</b>
----------------------------------	---------------	-------------------------------	------------------

# Prefeitura Municipal de Itupeva

Audiência Pública, § 4º, art. 9 da LC 101/2000

## Demonstrativo Financeiro

1º Quadrimestre de 2024

Órgão: Instituto de Previd. de Itupeva

Em reais - R\$

Receita		Despesa	
Descrição	Realizada	Descrição	Liquidada
Receitas Correntes	15.226.293	Despesas Correntes	1.773.134
Receitas de Capital	0	Despesas de Capital	0
<b>Total da Receita</b>	<b>15.226.293</b>	<b>Total da Despesa</b>	<b>1.773.134</b>

## Extraorçamentário

Despesa Total a Pagar do Exercício	3.821.356	Restos a Pagar Pagos	0
------------------------------------	-----------	----------------------	---

## Saldo Financeiro

<b>Saldo Financeiro Anterior</b>	<b>196.498.555</b>	<b>Saldo Financeiro Atual</b>	<b>212.032.631</b>
----------------------------------	--------------------	-------------------------------	--------------------



**Prefeitura Municipal de Itupeva**

---

# **PRINCIPAIS INDICADORES E LIMITES CONSTITUCIONAIS**

**1º QUADRIMESTRE DE 2024**

---

# Prefeitura Municipal de Itupeva

Audiência Pública, § 4º, art. 9 da LC 101/2000

## Resultado Nominal 1º Quadrimestre de 2024

Ente: Município de Itupeva

Em reais - R\$

Especificação	Saldo em 31/12/2023	Acumulado até o Quadrimestre	%
<b>Dívida Consolidada (I)</b>	<b>129.605.816</b>	<b>113.064.339</b>	<b>-12,76</b>
<b>Deduções (II)</b>	<b>0</b>	<b>0</b>	<b>0,00</b>
Ativo Disponível	25.141.560	44.318.849	76,27
Haveres Financeiros	8.398.146	4.591.083	-45,33
(-) Restos a Pagar Processados	70.097.665	42.499.682	-39,37
(-) Depósitos Restituíveis e Valores Vinculados	21.068.255	14.245.554	-32,38
<b>Dívida Consolidada Líquida (III) = (I-II)</b>	<b>129.605.816</b>	<b>113.064.339</b>	<b>-12,76</b>
Receita de Privatizações (IV)	0	0	0,00
Passivos Reconhecidos (V)	58.847.491	42.828.179	-27,22
<b>Dívida Fiscal Líquida (VI) = (III + IV - V)</b>	<b>70.758.325</b>	<b>70.236.159</b>	<b>-0,73</b>

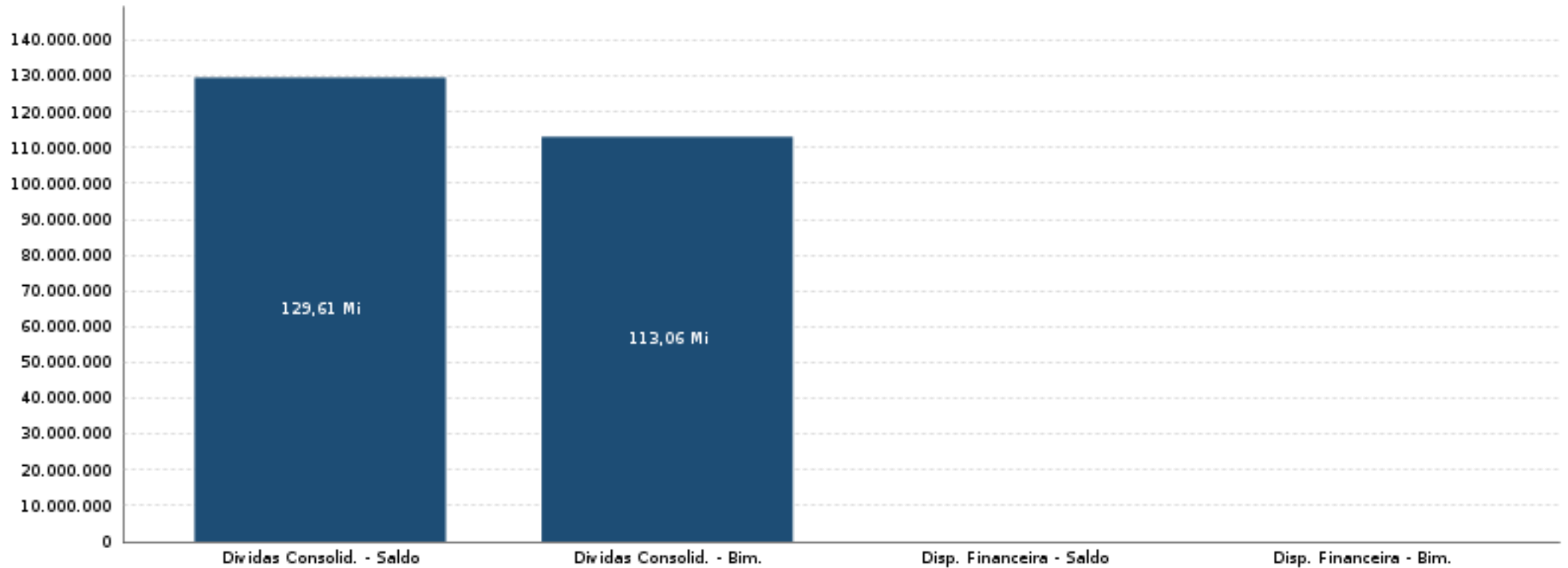
<b>RESULTADO NOMINAL</b>	<b>-522.166</b>
--------------------------	-----------------

<b>META FIXADA PARA O EXERCÍCIO ATUAL</b>	<b>42.366.681</b>
---	-------------------

# Prefeitura Municipal de Itupeva

Audiência Pública, § 4º, art. 9 da LC 101/2000

## Resultado Nominal



# Prefeitura Municipal de Itupeva

Audiência Pública, § 4º, art. 9 da LC 101/2000

## Limite de Endividamento

1º Quadrimestre de 2024

Ente: Município de Itupeva

Em reais - R\$

### Indicador

Valor

Dívida Consolidada Líquida 113.064.339

Receita Corrente Líquida 501.263.234

**Endividamento 22,56**

**% Limite (Resolução 40/2001-art. 3º, II do Senado) 120,00**

# Prefeitura Municipal de Itupeva

Audiência Pública, § 4º, art. 9 da LC 101/2000

## Resultado Primário 1º Quadrimestre de 2024

Ente: Município de Itupeva

Em milhares de reais - R\$

Especificação	LDO 2024	Acumulado	%
Receitas Correntes	558.895	193.804	34,67
Receitas de Capital	85.075	1.250	1,46
<b>Total das Receitas</b>	<b>643.970</b>	<b>195.054</b>	<b>30,28</b>
Aplicações Financeiras	3.486	1.206	34,60
Operação de Crédito	74.400	0	0,00
<b>Total das Deduções</b>	<b>77.886</b>	<b>1.206</b>	<b>1,54</b>
<b>I. Total das Receitas Fiscais</b>	<b>566.084</b>	<b>193.848</b>	<b>34,24</b>
Despesas Correntes	485.797	145.169	29,88
Despesas de Capital	132.771	35.633	26,83
Reserva de Contingência	27.380	0	0,00
<b>Total das Despesas</b>	<b>645.948</b>	<b>180.802</b>	<b>27,99</b>
Juros e Encargos da Dívida	5.930	14.570	245,70
Amortização da Dívida	20.814	31.236	150,07
<b>Total das Deduções</b>	<b>26.744</b>	<b>45.806</b>	<b>171,27</b>
<b>II. Total das Despesas Fiscais</b>	<b>619.204</b>	<b>134.995</b>	<b>21,80</b>
<b>III. Resultado Primário (I-II)</b>	<b>-53.119</b>	<b>58.853</b>	<b>0,00</b>

# Prefeitura Municipal de Itupeva

Audiência Pública, § 4º, art. 9 da LC 101/2000

## Restos a Pagar por Entidade

### 1º Quadrimestre de 2024

Ente: Município de Prefeitura Municipal de Itupeva

Em reais - R\$

Descrição	Saldo Inicial		Pagamento		Cancelamento		Saldo até o Período	
	RP Proc.	RP Não Proc.	RP Proc.	RP Não Proc.	RP Proc.	RP Não Proc.	RP Proc.	RP Não Proc.
PREFEITURA MUNICIPAL DE	70.086.803	12.188.281	19.091.541	7.509.550	11.929.460	200.971	39.065.802	4.477.759
CAMARA MUNICIPAL DE	10.357	66.353	10.357	39.957	0	26.396	0	0
<b>TOTAL</b>	<b>70.097.160</b>	<b>12.254.634</b>	<b>19.101.898</b>	<b>7.549.507</b>	<b>11.929.460</b>	<b>227.368</b>	<b>39.065.802</b>	<b>4.477.759</b>

# Prefeitura Municipal de Itupeva

Audiência Pública, § 4º, art. 9 da LC 101/2000

## Restos a Pagar por Entidade e Fonte de Recurso 1º Quadrimestre de 2024

Ente: Município de Prefeitura Municipal de Itupeva

Em reais - R\$

Descrição	Saldo Inicial		Pagamento		Cancelamento		Saldo até o Período	
	RP Proc.	RP Não Proc.	RP Proc.	RP Não Proc.	RP Proc.	RP Não Proc.	RP Proc.	RP Não Proc.
<b>PREFEITURA MUNICIPAL DE ITUPEVA</b>	<b>70.086.803</b>	<b>12.188.281</b>	<b>19.091.541</b>	<b>7.509.550</b>	<b>11.929.460</b>	<b>200.971</b>	<b>39.065.802</b>	<b>4.477.759</b>
RECURSOS PRÓPRIOS	61.834.475	9.421.655	13.576.866	5.621.940	11.786.964	193.375	36.470.645	3.606.339
RECURSOS ESTADUAIS	4.432.110	1.235.915	3.174.883	419.423	12.987	0	1.244.240	816.492
RECURSOS FEDERAIS	3.820.218	1.022.187	2.339.792	959.663	129.509	7.596	1.350.917	54.928
OPERAÇÕES DE CRÉDITO	0	508.524	0	508.524	0	0	0	0
<b>CAMARA MUNICIPAL DE ITUPEVA</b>	<b>10.357</b>	<b>66.353</b>	<b>10.357</b>	<b>39.957</b>	<b>0</b>	<b>26.396</b>	<b>0</b>	<b>0</b>
RECURSOS PRÓPRIOS	10.357	66.353	10.357	39.957	0	26.396	0	0
<b>TOTAL</b>	<b>70.097.160</b>	<b>12.254.634</b>	<b>19.101.898</b>	<b>7.549.507</b>	<b>11.929.460</b>	<b>227.368</b>	<b>39.065.802</b>	<b>4.477.759</b>

# Prefeitura Municipal de Itupeva

Audiência Pública, § 4º, art. 9 da LC 101/2000

## Aplicação no Ensino 1º Quadrimestre de 2024

Ente: Município de Itupeva

Em reais - R\$

**Receitas de Impostos e Transferências de Impostos** **160.660.808**

**Aplicação Mínima Obrigatória - 25%** **40.165.202**

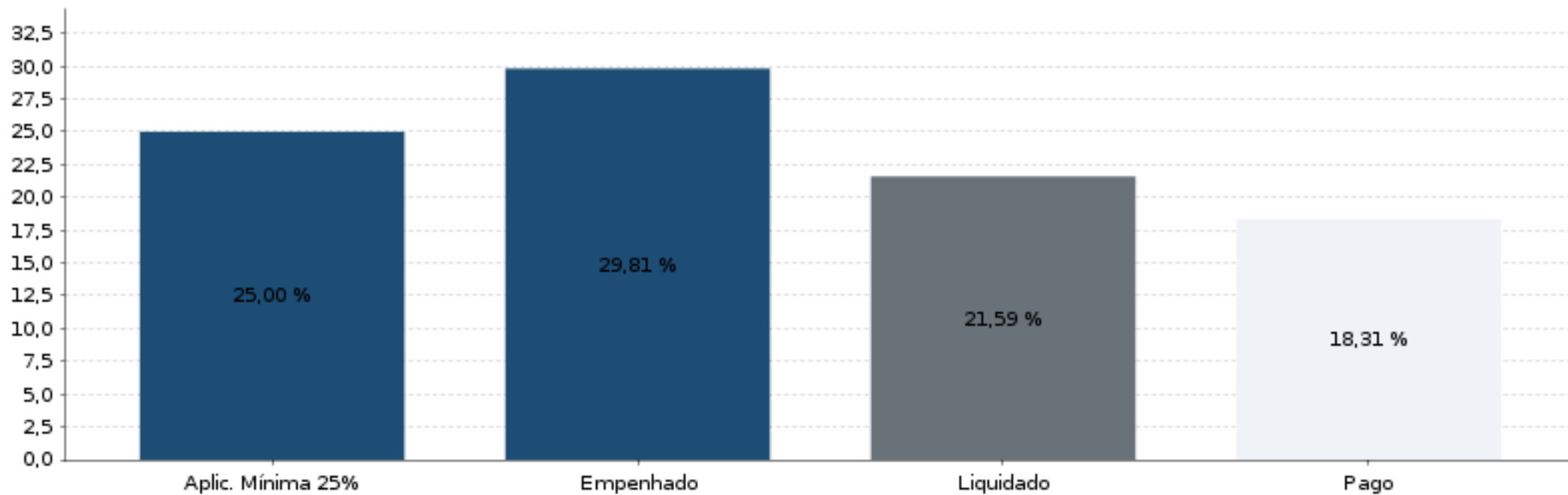
<b>Despesa com a Educação</b>	<b>Empenhado</b>	<b>%</b>	<b>Liquidado</b>	<b>%</b>	<b>Pago</b>	<b>%</b>
Despesas com Recursos Próprios	28.804.172		15.590.837		10.882.741	
Retenções ao Fundeb	19.446.737		19.446.737		19.446.737	
(-) Fundeb Retido e Não Aplicado	-343.845		-343.845		-898.506	
<b>Aplicação Ensino Recursos</b>	<b>47.907.064</b>	<b>29,81</b>	<b>34.693.729</b>	<b>21,59</b>	<b>29.430.972</b>	<b>18,31</b>



# Prefeitura Municipal de Itupeva

Audiência Pública, § 4º, art. 9 da LC 101/2000

## Aplicação no Ensino 1º Quadrimestre de 2024



# Prefeitura Municipal de Itupeva

Audiência Pública, § 4º, art. 9 da LC 101/2000

## Aplicação no Ensino - FUNDEB

1º Quadrimestre de 2024

Ente: Município de Itupeva

Em reais - R\$

**Recursos Recebidos do FUNDEB** **20.160.630**

**Aplicação Mínima - 70% Profissionais do Magistério - exceto Complemento da União** **13.783.342**

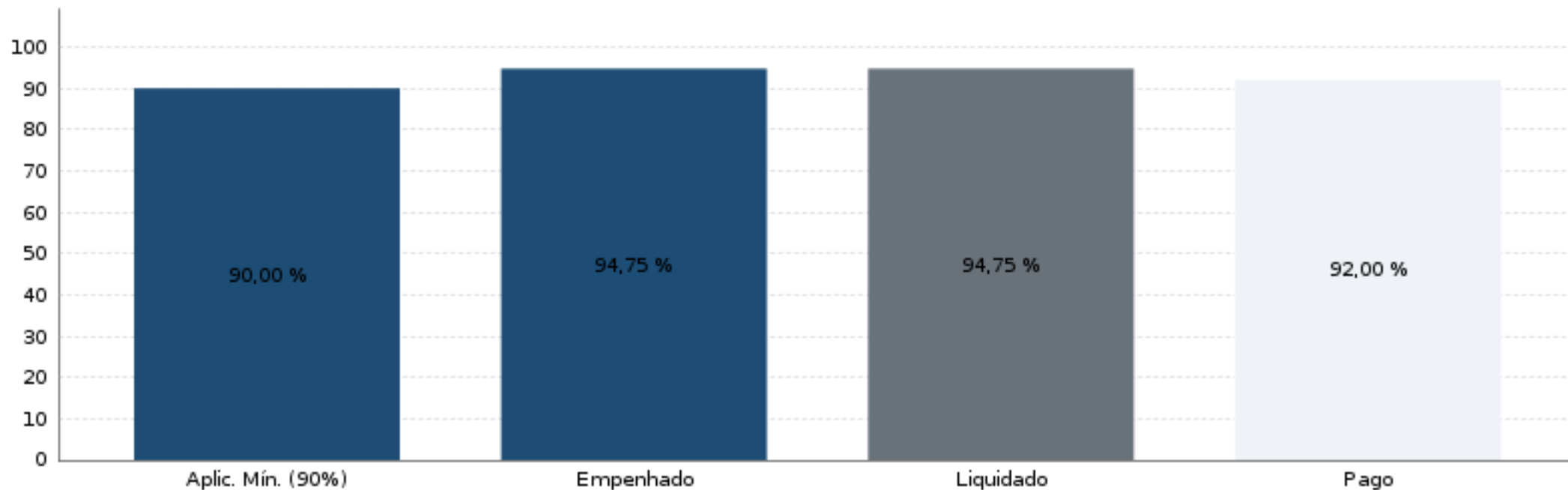
**Aplicação Mínima - 90% dos Recursos Recebidos no Exercício - exceto Complemento da União** **19.690.489**

<b>Despesa com a Educação</b>	<b>Empenhado</b>	<b>%</b>	<b>Liquidado</b>	<b>%</b>	<b>Pago</b>	<b>%</b>
Profissionais da Educação Básica* - Exceto Complementação da União Vaar (Mín. 70%)	17.551.664	89,14	17.551.664	89,14	16.997.517	86,32
Profissionais da Educação Básica* - Complementação da União Vaar	0	0,00	0	0,00	0	0,00
Outras	1.551.228	7,88	1.551.228	7,88	1.550.715	7,88
<b>Total Geral Aplicado (Min. 90%)</b>	<b>19.102.892</b>	<b>94,75</b>	<b>19.102.892</b>	<b>94,75</b>	<b>18.548.232</b>	<b>92,00</b>

# Prefeitura Municipal de Itupeva

Audiência Pública, § 4º, art. 9 da LC 101/2000

## Aplicação de Recursos do FUNDEB 1º Quadrimestre de 2024



# Prefeitura Municipal de Itupeva

Audiência Pública, § 4º, art. 9 da LC 101/2000

## Aplicação na Saúde 1º Quadrimestre de 2024

Ente: Município de Itupeva

Em reais - R\$

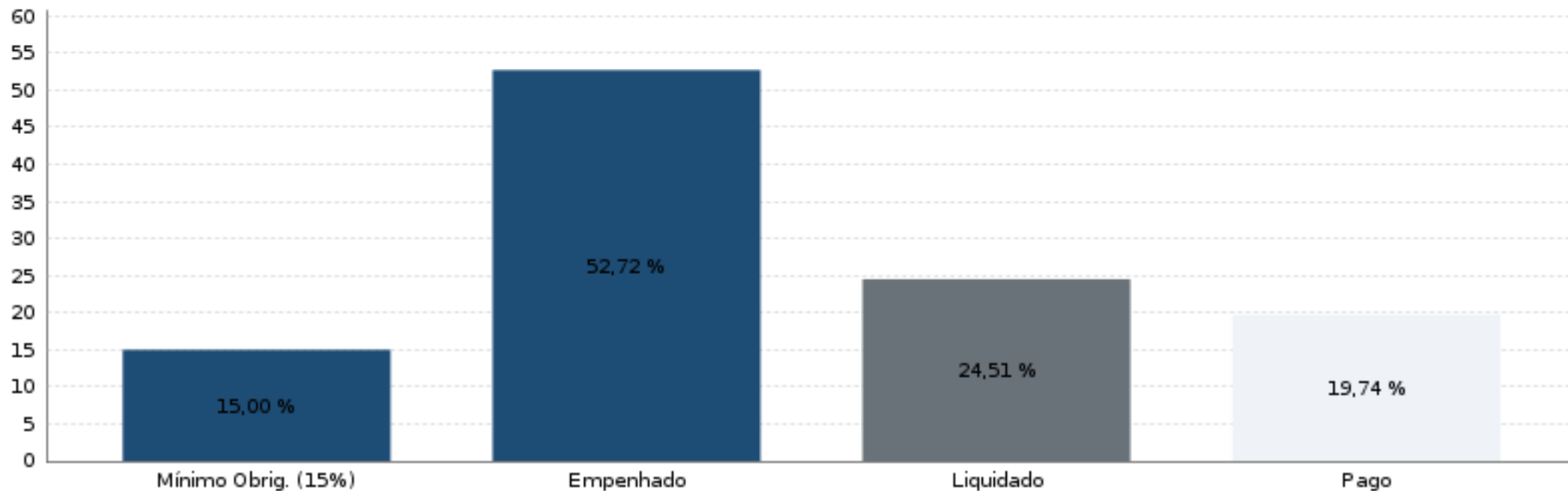
<b>Receitas de Impostos e Transferências de Impostos</b>	<b>160.660.808</b>
<b>Aplicação Mínima Obrigatória - 15%</b>	<b>24.099.121</b>

<b>Despesa com Ações de Saúde</b>	<b>Empenhado</b>	<b>%</b>	<b>Liquidado</b>	<b>%</b>	<b>Pago</b>	<b>%</b>
Administração Geral	4.333.939		1.723.366		1.284.262	
Assistência Hospitalar e Ambulatorial	58.409.660		23.577.175		19.085.738	
Atenção Básica	11.801.192		7.248.156		6.515.171	
Suporte Profilático e Terapêutico	7.609.771		5.222.338		3.384.350	
Vigilância Epidemiológica	278.464		136.961		117.608	
Vigilância Sanitária	2.277.187		1.477.853		1.330.958	
<b>Aplicação Saúde Recursos Próprios</b>	<b>84.710.213</b>	<b>52,72</b>	<b>39.385.850</b>	<b>24,51</b>	<b>31.718.086</b>	<b>19,74</b>

# Prefeitura Municipal de Itupeva

Audiência Pública, § 4º, art. 9 da LC 101/2000

## Aplicação na Saúde 1º Quadrimestre de 2024



# Prefeitura Municipal de Itupeva

Audiência Pública, § 4º, art. 9 da LC 101/2000

## Despesa com Pessoal 1º Quadrimestre de 2024

Ente: Município de Itupeva

Em reais - R\$

Especificação	Exercício Anterior	Quadrimestre Atual
<b>Receita Corrente Líquida</b>	<b>478.684.896</b>	<b>501.163.234</b>

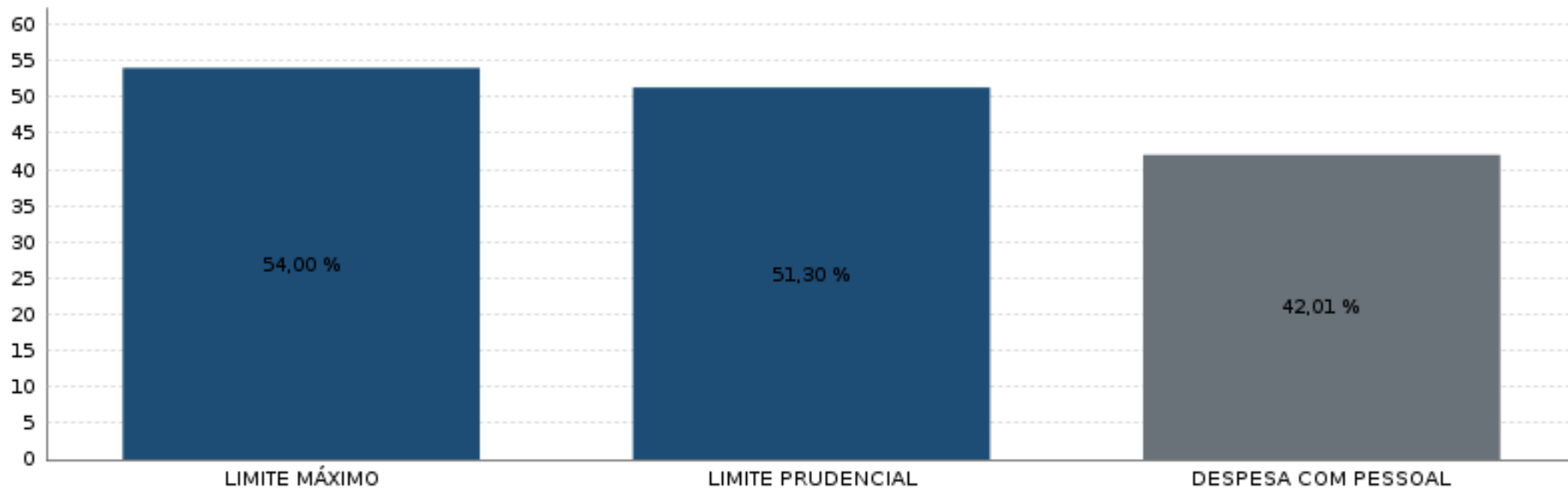
Especificação	Despesa Liquidada	%	Despesa Liquidada	%
Limite Máximo de Gasto (Art. 20 LRF)	258.489.844	54,00	270.628.147	54,00
Limite Prudencial 95% (Art. 22 LRF)	245.565.352	51,30	257.096.739	51,30
<b>Despesa Líquida com Pessoal</b>	<b>207.422.105</b>	<b>43,33</b>	<b>210.555.267</b>	<b>42,01</b>

# Prefeitura Municipal de Itupeva

Audiência Pública, § 4º, art. 9 da LC 101/2000

## Despesa com Pessoal 1º Quadrimestre de 2024

Ente: Município de Itupeva



# Prefeitura Municipal de Itupeva

## LEI COMPLEMENTAR 425/2017

### Taxa de Coleta de Lixo, Remoção e Destinação do Lixo Domiciliar (TLD)

1º Quadrimestre de 2024

Ente: Município de Itupeva

DESCRIÇÃO	ORÇADO	JANEIRO	FEVEREIRO	MARÇO	ABRIL	1º QUADRIMESTRE
TAXA DE LIMPEZA PUBLICA	7.500.000,00	78.052,35	231.235,24	2.159.984,19	476.583,95	2.945.855,73
TAXA DE LIMPEZA PUBLICA - MULTAS E JUROS	50.000,00	1.447,17	2,35	4.476,30	5.746,06	11.671,88
TAXA DE LIMPEZA PUBLICA - DIVIDA ATIVA	1.000.000,00	47.140,86	54.753,02	58.935,29	38.567,82	199.396,99
TAXA DE LIMPEZA PUBLICA - DIVIDA ATIVA - MULTAS E JUROS	650.000,00	13.060,30	14.495,35	20.246,98	17.194,73	64.997,36
REMUN. DE APLIC. FINANCEIRA TAXA DO LIXO	-	-	-	1.943,56	5.762,12	7.705,68
<b>TOAL ARRECADADO</b>	<b>9.200.000,00</b>	<b>139.700,68</b>	<b>300.485,96</b>	<b>2.245.586,32</b>	<b>543.854,68</b>	<b>3.229.627,64</b>

DESPESA	NOTA FISCAL	VALOR BRUTO
LITUCERA LIMPEZA ENGENHARIA LTDA	16884	260.667,73
LITUCERA LIMPEZA ENGENHARIA LTDA	17036	382.828,85
LITUCERA LIMPEZA ENGENHARIA LTDA	17063	623.955,22
LITUCERA LIMPEZA ENGENHARIA LTDA	17099	597.841,73
LITUCERA LIMPEZA ENGENHARIA LTDA	17144	584.549,17
<b>TOTAL INVESTIDO</b>		<b>2.449.842,70</b>
<b>SALDO A APLICAR</b>		<b>779.784,94</b>