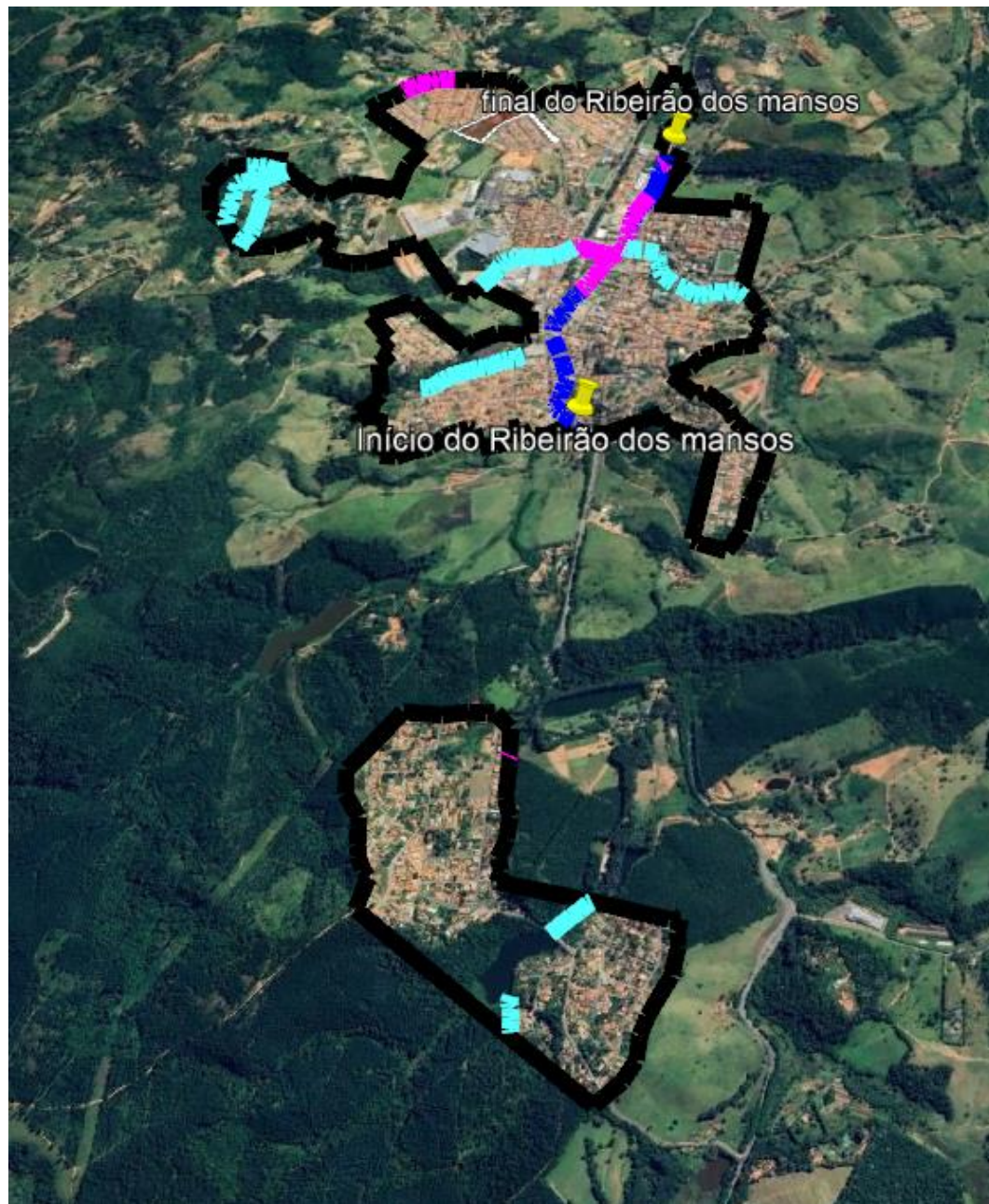


ANEXO 2

Mapa de Diagnóstico Sócio – Ambiental: Áreas de Preservação Permanente (APP's) e Hierarquização de Corpos d' água.



Legenda

- Perímetro Urbano Considerado
- Corpos d'água primário (APP de 15 m)
- Corpos d'água secundário (APP de 15 m)
- APP de Áreas Públicas (5 m) (trechos em curso d'água primário e curso d'água secundário)





Mapa de Diagnóstico Sócio –Ambiental: Áreas de Preservação Permanente (APP's) e Hierarquização de Corpos d' água.

Legenda -

1- Perímetro Urbano Consolidado 

2- Corpo d'água primário  : Ribeirão dos Mansos

APP do Ribeirão dos Mansos: (15 m)

Início: Rua Araújo Campos (coordenada geográfica: 316139.39 mE; 7468184.29 mS (23K))

Final: Rua João Cilindri (coordenada geográfica: 316360.79 mE; 7469752.18 mS (23K))

APP de interesse público (5 m) 

Trechos:

A - Rua Elvira Miano

B- Avenida José Frare

C- Praça dos Imigrantes

D- Rua Fortunato Stela (CEM)

E- Rua Pedro Molena

3- Corpos d'água secundário : Afluentes do Ribeirão dos Mansos

APP dos afluentes: (15 m)

- Córrego São Benedito
- Córrego Jardim Ana
- Córrego Santo Antônio
- Córrego Jardim Repouso
- Córrego Brumado II
- Córrego Parque das estâncias

APP de interesse público (5 m)

Trechos:

F- Rua Francisco Rossete- Córrego Parque das Estâncias

G- Avenida José Frare - Córrego São Benedito

H- Rua Fortunato Stela - Córrego Jardim Ana

I- Rua José Carlos Frare - Córrego Brumado II

J- Córrego São Benedito – Praça São Benedito e Avenida José Frare