

12 DE JUNHO

DIA MUNDIAL DE COMBATE AO TRABALHO INFANTIL



**SECRETARIA MUNICIPAL
DE ASSISTÊNCIA SOCIAL**



**PREFEITURA DE
FAZENDA
RIO GRANDE**



12/06

**Dia Mundial
de Combate ao
Trabalho Infantil**





O QUE É TRABALHO INFANTIL

O trabalho infantil, segundo a legislação brasileira, se refere às atividades econômicas e/ou atividades de sobrevivência, com ou sem finalidade de lucro, remuneradas ou não, realizadas por crianças ou adolescentes em idade inferior a 16 anos, ressalvada a condição de aprendiz a partir dos 14 anos, independentemente da sua condição ocupacional.



FONTE:

<http://portal.algo.leg.br//noticias/117656/combate-ao-trabalho-infantil>



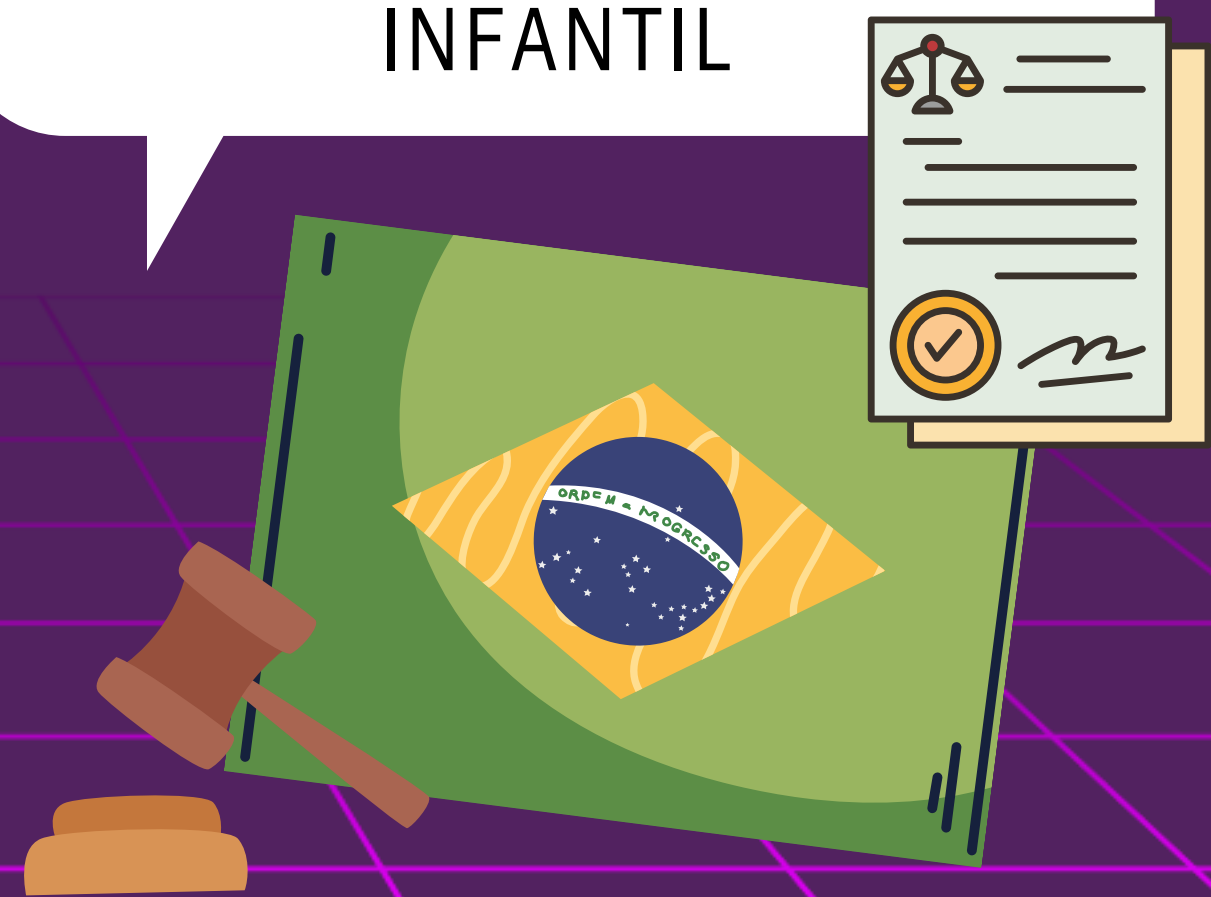
O DIA 12 DE JUNHO, DIA MUNDIAL CONTRA O TRABALHO INFANTIL, FOI INSTITUÍDO PELA ORGANIZAÇÃO INTERNACIONAL DO TRABALHO (OIT) EM 2002, DATA DA APRESENTAÇÃO DO 1º RELATÓRIO GLOBAL SOBRE O TRABALHO INFANTIL

DIA MUNDIAL



**LEI Nº
11.542/2007**

INSTITUI O DIA NACIONAL DE COMBATE AO TRABALHO INFANTIL



O PETI TEVE INÍCIO
NO BRASIL EM 1996,
COM O APOIO DA OIT



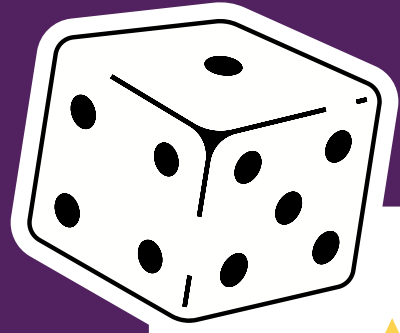
EM 2005, OCORREU A INTEGRAÇÃO DO
PETI COM O PROGRAMA BOLSA
FAMÍLIA, O QUE TROUXE MUDANÇAS
SIGNIFICATIVAS PARA O
APRIMORAMENTO DA GESTÃO
DA TRANSFERÊNCIA
DE RENDA.



Em 2011, o PETI foi instituído pela Lei Orgânica de Assistência Social (LOAS) como um programa de caráter intersectorial, integrante da Política Nacional de Assistência Social, que compreende: transferências de renda; trabalho social com famílias e oferta de serviços socioeducativos para crianças e adolescentes que se encontram em situação de trabalho.

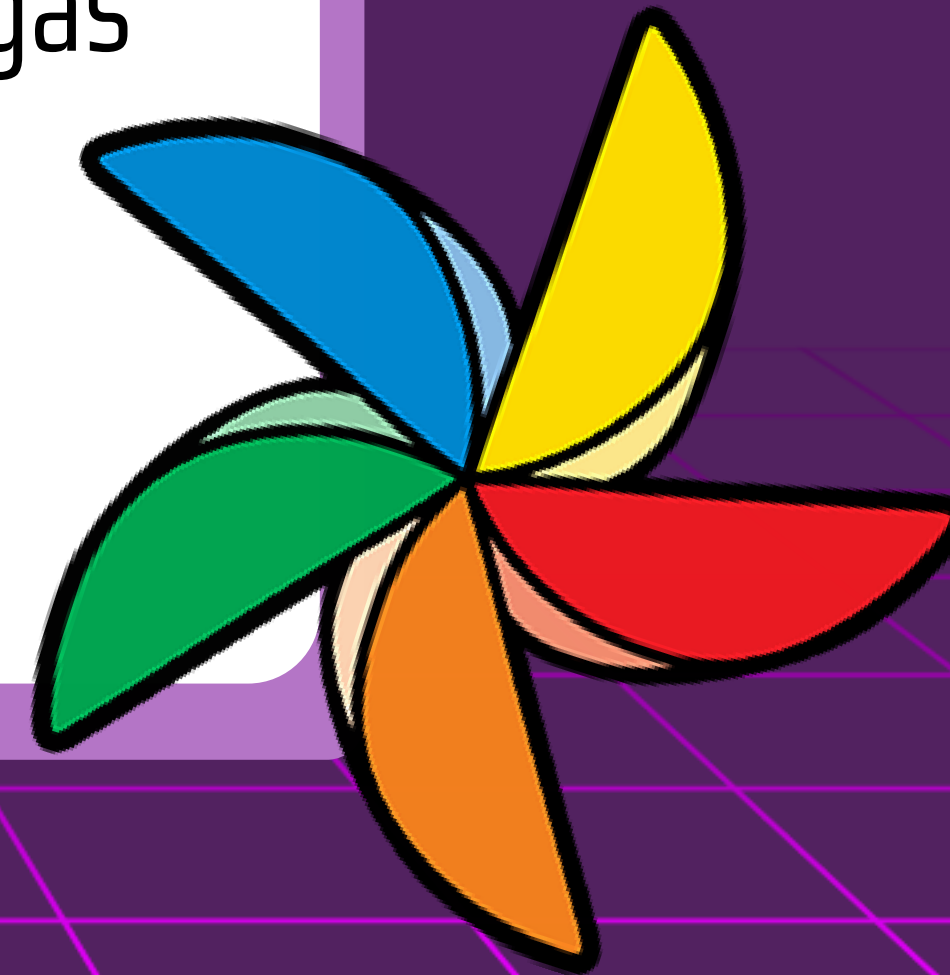


**PETI - Programa de
Erradicação do
Trabalho Infantil**



META 8.7 DOS OBJETIVOS DO DESENVOLVIMENTO SUSTENTÁVEL (ODS)

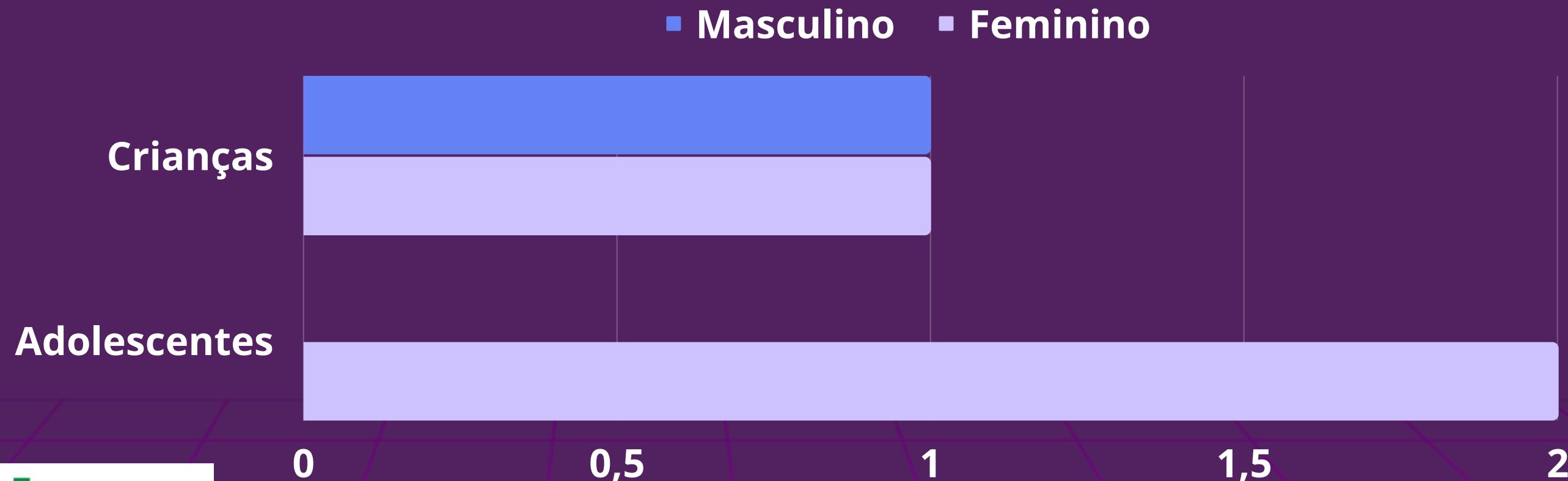
“até 2025 erradicar o trabalho em condições análogas às de escravo, o tráfico de pessoas e o trabalho infantil, principalmente nas suas piores formas”





DADOS DE FAZENDA RIO GRANDE

Situações de trabalho infantil identificadas pela equipe de Cadastro Único - Fazenda Rio Grande (2020 - 2021)



FONTE: RMAM 2020/2021

DADOS DE FAZENDA RIO GRANDE



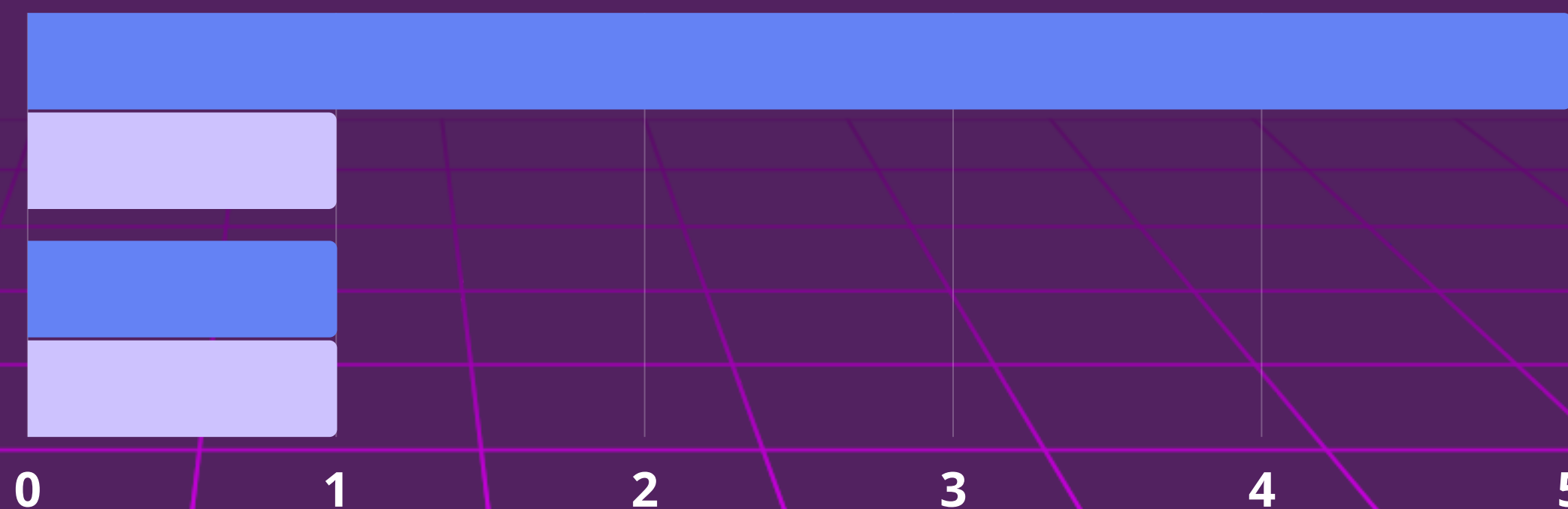
Situações de trabalho infantil identificadas pela equipe de abordagem social do SUAS - Fazenda Rio Grande (2020 - 2021)

FONTE: RMAM 2020/2021

■ Masculino ■ Feminino

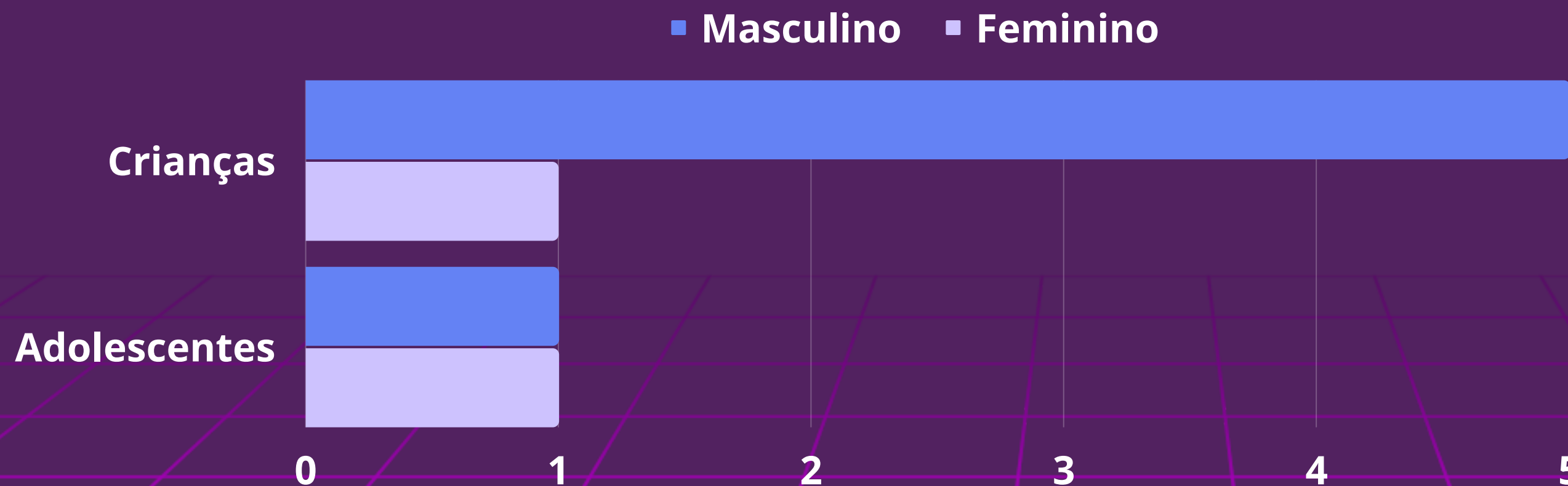
Trabalho infantil no comércio

Trabalho infantil na agricultura ou pecuária



DADOS DE FAZENDA RIO GRANDE

Situações de trabalho infantil identificadas pela equipe de escuta especializada de crianças e adolescentes vítimas ou testemunhas de violência - Fazenda Rio Grande (2020 - 2021)



FONTE: RMAM 2020/2021

★ DIRETOS DAS CRIANÇAS E DOS ADOLESCENTES



"TODA CRIANÇA E ADOLESCENTE TÊM DIREITO À VIDA, PROTEÇÃO, SAÚDE, EDUCAÇÃO E À DIGNIDADE. O DIREITO À LIBERDADE E SEGURANÇA CONTRA TODAS AS FORMAS DE VIOLÊNCIA É FUNDAMENTAL E PRECISA SER PRESERVADO, GARANTINDO CONDIÇÕES ADEQUADAS PARA A CONSTRUÇÃO DE UM FUTURO SAUDÁVEL E FELIZ PARA TODAS AS CRIANÇAS E OS ADOLESCENTES."

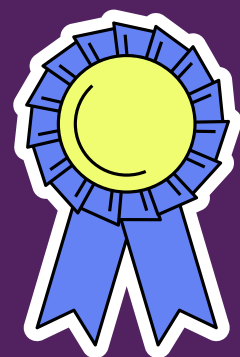
FONTE: FUNDAÇÃO
ABRINQ
[HTTPS://NAOAOTRABALHOINFANTIL.ORG.BR/](https://naoaotrabalhoinfantil.org.br/)

SEGUNDO O MINISTÉRIO DO TRABALHO E EMPREGO (MTE)



01

O trabalho infantil doméstico está entre as ocupações que, no Brasil, mais recrutam a mão-de-obra de crianças e adolescentes, especialmente meninas. Nas grandes cidades, amplia-se o número de crianças trabalhando na economia informal. Além disso, destaca o MTE, seguem existindo situações de exploração no ilícito, principalmente de meninos no tráfico de drogas, e de meninas em atividades que as exploram sexualmente.



PIORES FORMAS



(A) TODAS AS FORMAS DE ESCRAVIDÃO OU PRÁTICAS ANÁLOGAS À ESCRAVIDÃO, COMO VENDA E TRÁFICO DE CRIANÇAS, SUJEIÇÃO POR DÍVIDA, SERVIDÃO, TRABALHO FORÇADO OU COMPULSÓRIO, INCLUSIVE RECRUTAMENTO FORÇADO OU COMPULSÓRIO DE CRIANÇAS PARA SEREM UTILIZADAS EM CONFLITOS ARMADOS;

(B) UTILIZAÇÃO, DEMANDA E OFERTA DE CRIANÇA PARA FINS DE PROSTITUIÇÃO, PRODUÇÃO DE MATERIAL PORNOGRÁFICO OU ESPETÁCULOS PORNOGRÁFICOS;

(C) UTILIZAÇÃO, DEMANDA E OFERTA DE CRIANÇA PARA ATIVIDADES ILÍCITAS, PARTICULARMENTE PARA A PRODUÇÃO E TRÁFICO DE DROGAS CONFORME DEFINIDOS NOS TRATADOS INTERNACIONAIS PERTINENTES;

(D) TRABALHOS QUE, POR SUA NATUREZA OU PELAS CIRCUNSTÂNCIAS EM QUE SÃO EXECUTADOS, SÃO SUSCEPTÍVEIS DE PREJUDICAR A SAÚDE, A SEGURANÇA E A MORAL DA CRIANÇA.



PIORES FORMAS

18 DE MAIO - DIA NACIONAL DE COMBATE AO ABUSO E EXPLORAÇÃO SEXUAL CONTRA CRIANÇAS E ADOLESCENTES

A SMAS ARTICULOU UM PROJETO COM AÇÕES INTERSETORIAIS REFERENTE AO MAIO LARANJA.

OS PRINCIPAIS OBJETIVOS FORAM A CONSCIENTIZAÇÃO DA POPULAÇÃO SOBRE O COMBATE AO ABUSO E EXPLORAÇÃO SEXUAL CONTRA CRIANÇAS E ADOLESCENTES E PROMOVER A PARTICIPAÇÃO SOCIAL DE CRIANÇAS E ADOLESCENTES.

FORAM 8 AÇÕES REALIZADAS AO LONGO DE MAIO, ENVOLVENDO A ASSISTÊNCIA SOCIAL, EDUCAÇÃO E SAÚDE NO MUNICÍPIO DE FAZENDA RIO GRANDE. AS AÇÕES FORAM REALIZADAS NOS CRAS, CREAS, ESCOLAS, CAPS E TERMINAL DE ÔNIBUS.

Material de divulgação do encerramento do projeto Maio Laranja

Encerramento
MAIO LARANJA
Encontro de Troca de Experiências

Apresentações das práticas realizadas pelos atores da rede de proteção em alusão ao Combate ao Abuso e Exploração Sexual de Crianças e Adolescentes.

DIA: 08/06/2022 (QUARTA-FEIRA)
HORÁRIO: 13:30H
LOCAL: ANFITEATRO PRAÇA CÉU
RUA SÃO NICOLAU, 2460



Secretaria Municipal de Assistência Social



Encerramento
MAIO LARANJA
Encontro de Troca de Experiências

Combate ao Abuso e Exploração Sexual de Crianças e Adolescentes

Cronograma:

13:30h. Abertura
13:45h. CREAS
14:00h. CRAS Iguaçu
14:15h. CRAS Eucaliptos
14:30h. CRAS Gralha Azul
14:45h. Programa Criança Feliz
15:00h. Rede de Proteção SME
15:15h. Marista Escola Social Ir Henri
15:30h. CADI
15:45h. Vigilância em Saúde/UBS

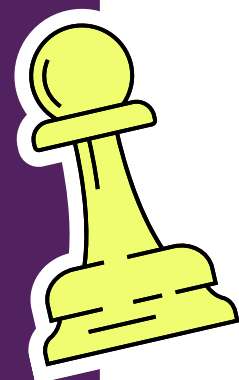
OBS: Os horários podem sofrer alterações

DIA: 08/06/2022 (QUARTA-FEIRA)
HORÁRIO: 13:30H
LOCAL: ANFITEATRO PRAÇA CÉU
RUA SÃO NICOLAU, 2460



Secretaria Municipal de Assistência Social





**COMO POSSO
AJUDAR?**

**AO PRESENCIAR UMA
SITUAÇÃO DE
TRABALHO INFANTIL
DENUNCIE! DISQUE
100**



TELEFONES ÚTEIS

ABORDAGEM SOCIAL

41 - 99208-2235

CONSELHO TUTELAR

41 - 98412-8639



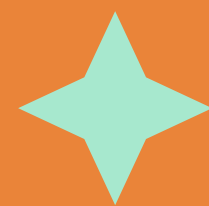
**TODOS JUNTOS CONTRA O
TRABALHO INFANTIL**



CRIANÇA NÃO TRABALHA CANÇÃO DE PALAVRA CANTADA



*Criança não trabalha,
criança dá trabalho
Criança não trabalha*



*1, 2 feijão com arroz
3, 4 feijão no prato
5, 6 tudo outra vez*

*Lápis, caderno, chiclete, pião
Sol, bicicleta, skate, cação
Esconderijo, avião, correria, tambor
Gritaria, jardim, confusão*





OBRIGADA (O)
POR LER
NOSSO
INFORMATIVO!



FALE CONOSCO

frg.vigilanciasociassistencial@yahoo.com.br

41 - 3608-7632

Rua Tenente Sandro Luiz Kampa, 182

CEP: 83833-090



REALIZAÇÃO



PREFEITURA DE
**FAZENDA
RIO GRANDE**

**SECRETARIA
MUNICIPAL DE
ASSISTÊNCIA
SOCIAL**

PUBLICAÇÃO 10 DE JUNHO DE 2022