

BOLETIM DA VIGILÂNCIA SOCIOASSISTENCIAL

1º QUADRIMESTRE
2026



**SECRETARIA
MUNICIPAL DE
ASSISTÊNCIA SOCIAL**



**Vigilância Socioassistencial
Fazenda Rio Grande-PR**

VIGILÂNCIA SOCIOASSISTENCIAL - FRG

GESTÃO

LUIZ SERGIO CLAUDINO

PREFEITO EM EXERCÍCIO

MARCIO MOREIRA DOS SANTOS

SECRETÁRIO MUNICIPAL DE ASSISTÊNCIA SOCIAL

MARIA FERREIRA GARCIA

DIRETORA GERAL

VALÉRIA MARIA SILVA DE MELLO

DIRETORA DE GESTÃO DO SUAS

Vigilância Socioassistencial:

Eliane Oliveira da Silva:

Coordenadora

Cesar Chiamulera Kaehler:

Coordenação do Cadastro Único

Mariele dos Santos de Castro:

Monitoramento e Avaliação

NESTA EDIÇÃO

ATENDIMENTOS DA PSB:

- ATENDIMENTOS ADMINISTRATIVOS CADASTRO ÚNICO
- ATENDIMENTOS TÉCNICOS INDIVIDUALIZADOS
- ATENDIMENTOS TÉCNICOS COLETIVOS

GESTÃO DO SUAS:

- PROGRAMAS DE TRANSFERÊNCIA DE RENDA
- EDUCAÇÃO PERMANENTE
- COORDENAÇÃO DO CADASTRO ÚNICO

APRESENTAÇÃO

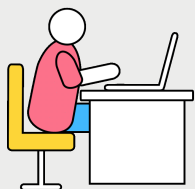
Considerando o papel da Vigilância Socioassistencial na disseminação de informações sobre a rede socioassistencial do município, elaboramos este documento com base nas informações repassadas pelas equipes das unidades da PSB e Gestão do SUAS referentes ao 1º Quadrimestre de 2026.

ATENDIMENTOS DA PROTEÇÃO SOCIAL BÁSICA-PSB

O município conta com três CRAS e um Centro de Convivência para pessoas idosas. Abaixo, apresentamos dados referentes aos atendimentos e às atividades realizadas nessas unidades, no 1º Quadrimestre de 2026.

ATENDIMENTOS ADMINISTRATIVOS - CADASTRO ÚNICO

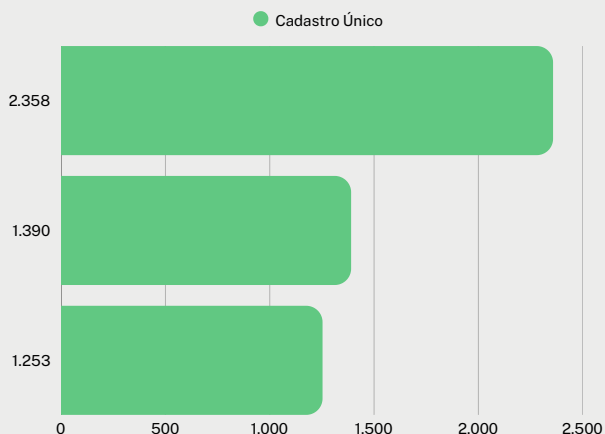
Apresentamos a seguir dados relativos ao volume de Cadastrado Único.



Total de Inclusões
1.233
Total de Atualizações
5.001

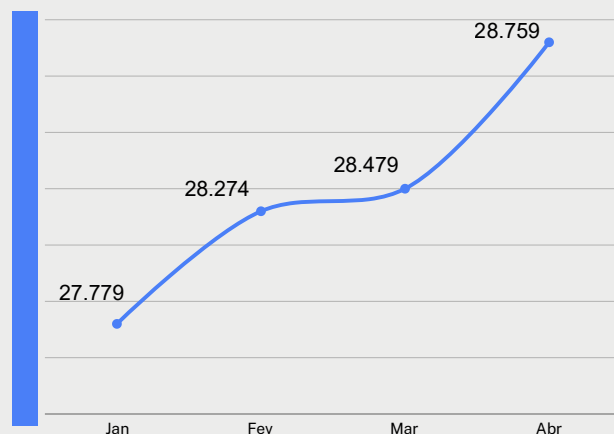
Cadastro Único
Conhecer para incluir

Gráfico 1- Volume de cadastros realizados



Fonte: RMA- Federal

Gráfico 2- Evolução do volume da famílias cadastradas



Fonte:CECAD

ATENDIMENTOS TÉCNICOS INDIVIDUALIZADOS

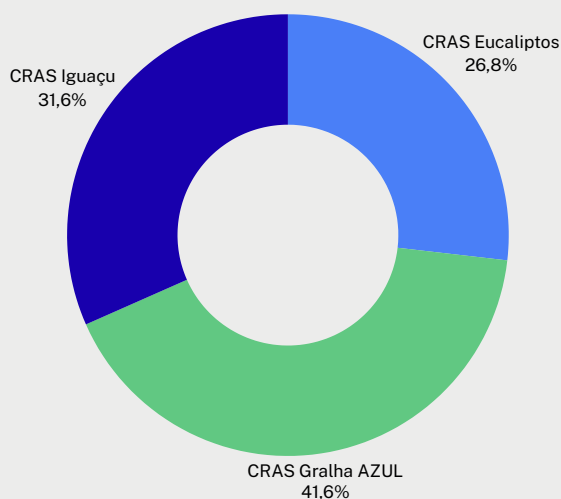
Apresentam-se, a seguir, dados relativos ao volume de atendimentos realizados às famílias em acompanhamento pelo PAIF, S.C.F.V, bem como aos atendimentos provenientes de demanda espontânea.

Tabela 1 - Média Mensal de Famílias acompanhadas no PAIF

Unidade	Média Mensal
CRAS Eucaliptos	63
CRAS Gralha Azul	54
CRAS Iguaçu	25

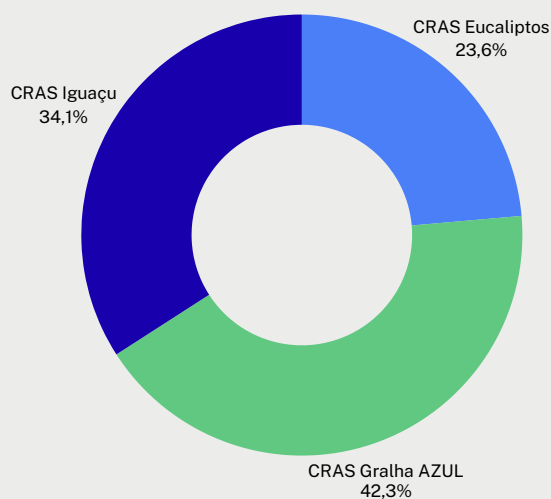
Fonte: RMA- Federal

Gráfico 3 - Percentual de Atendimentos Particularizados



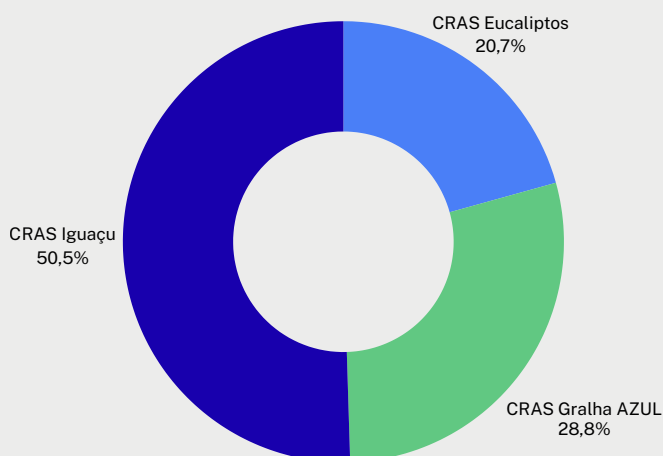
Fonte: RMA- Federal

Gráfico 4 - Percentual de Vistas Domiciliares realizadas



Fonte: RMA- Federal

Gráfico 5 - Percentual de Benefícios Eventuais concedidos



Fonte: RMA- Federal

Tabela 2 - Síntese da Intervenções

Tipo de Intervenção	Quantidade
Atendimento Particularizado	9.107
Visitas Domiciliares	868
Concessão de Benefícios Eventuais	4.389

Fonte: RMA- Federal

ATENDIMENTOS TÉCNICOS COLETIVOS

Apresentam-se, a seguir, dados relativos aos atendimentos coletivos realizados às famílias em acompanhamento pelo PAIF e S.C.F.V .



Tabela 3 - Média Mensal e percentual de participantes do S.C.F.V

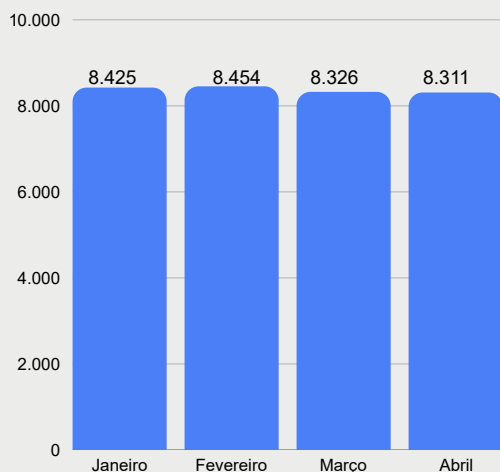
Unidade	Quantidade	%
CRAS Eucaliptos	41	23%
CRAS Galha Azul	79	44,4%
CRAS Iguaçu	58	32,6%

Fonte: RMA- Federal

GESTÃO DO SUAS PROGRAMAS DE TRANSFERÊNCIA DE RENDA

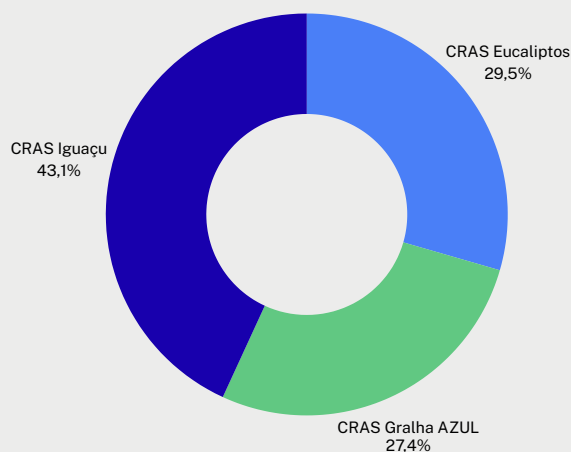
Apresentam-se, a seguir, dados relativos a evolução do número de famílias de beneficiárias do Programa Bolsa Família e o percentual de beneficiários do BPC por CRAS.

Gráfico 6 - Evolução do número de famílias beneficiárias do Programa Bolsa Família



Fonte:CECAD

Gráfico 7 - Percentual de pessoas beneficiárias do Benefício de Prestação Continuada - BPC



Fonte: RMA- Federal

GESTÃO DO SUAS EDUCAÇÃO PERMANENTE

No primeiro quadrimestre de 2026, 24 trabalhadores(as) do Sistema Único de Assistência Social (SUAS) participaram de capacitações promovidas por meio do Programa Educa+, desenvolvido em parceria com o Consórcio Metropolitano de Serviços do Paraná (COMESP), contribuindo para o fortalecimento da qualificação profissional e o aprimoramento das ofertas socioassistenciais no município.



GESTÃO DO SUAS COORDENAÇÃO DO CADASTRO ÚNICO

No primeiro quadrimestre de 2026, a equipe de coordenação do Cadastro Único participou de todas as reuniões do Conselho Municipal de Assistência Social (CMAS) e, quando necessário, das reuniões dos demais conselhos vinculados à Secretaria Municipal de Assistência Social. Nessas ocasiões, foram apresentadas e divulgadas informações referentes à gestão do Cadastro Único e do Programa Bolsa Família.

Essa ação tem como objetivo fortalecer o controle social, garantindo aos colegiados o acompanhamento contínuo das atividades, indicadores e resultados relacionados à gestão do Cadastro Único e do Programa Bolsa Família no município, além de promover maior transparência na execução dessas políticas públicas.

Todas as informações e materiais apresentados aos conselhos encontram-se disponíveis para consulta no portal da Prefeitura Municipal de Fazenda Rio Grande, por meio da página da Gestão do SUAS: <https://www.fazendariogrande.pr.gov.br/secretarias/assistencia-social/gestao-do-suas/bolsa-familia-e-cadastro-unico>

