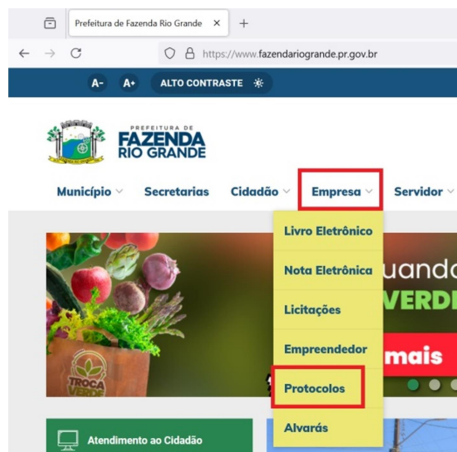
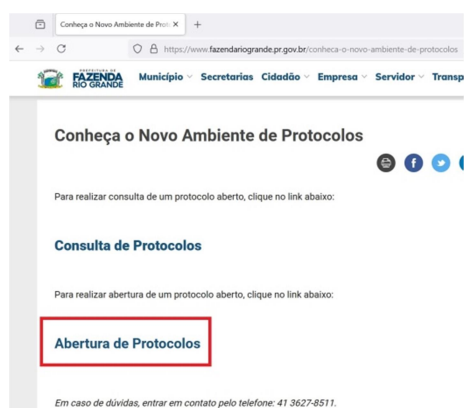


TUTORIAL PARA ABERTURA DE PROTOCOLOS PARA VIGILÂNCIA SANITÁRIA PROJETO BÁSICO DE ARQUITETURA (PBA) JUNTO À AUTORIDADE MUNICIPAL

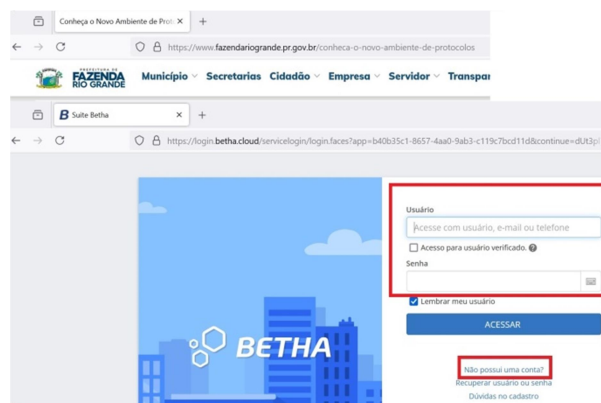
- 1) Entrar no [site da prefeitura de Fazenda Rio Grande](https://www.fazendariogrande.pr.gov.br). Acessar o menu “Empresa” e o submenu “Protocolo”;



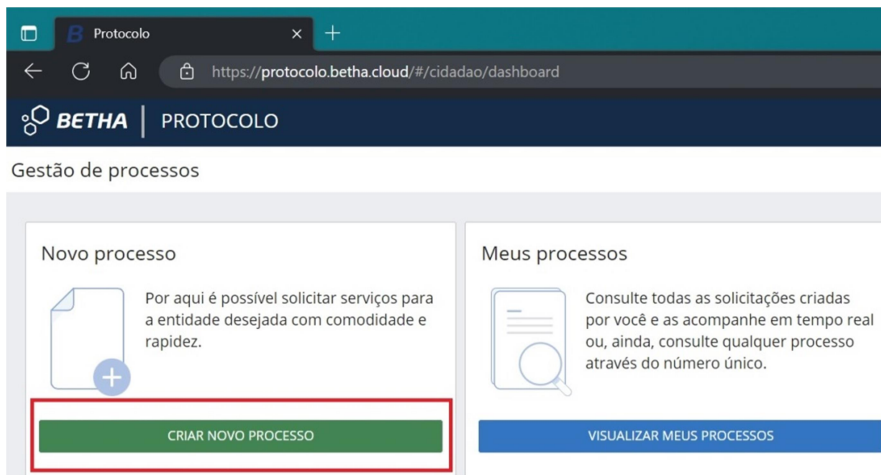
- 2) No novo ambiente de protocolos, clicar em “Abertura de Protocolos”;



- 3) No próximo passo, será necessária a autenticação com usuário e senha. Caso não possua cadastro feito, clique em “Não possui uma conta” para realizar o seu cadastro. IMPORTANTE: em se tratando de licenciamentos de estabelecimentos, o cadastro deve ser realizado como PESSOA JURÍDICA com os dados de CNPJ da empresa.



- 4) Já dentro do ambiente de gestão de processos, clique em “Criar novo processo”;



- 5) Na nova solicitação, o primeiro passo em Cadastrando solicitação é “1) Informações Gerais”, onde devem ser preenchidos os campos:
- a. Município da entidade: Fazenda Rio Grande – PR;
 - b. Local para solicitação: PREFEITURA MUN. FAZENDA RIO GRANDE;
 - c. Grupo da solicitação: Vigilância Sanitária;
 - d. Assunto: Projeto básico arquitetônico
 - e. Motivo da sua solicitação: Análise de Projeto básico de arquitetura pela Vigilância Sanitária

A screenshot of the 'Cadastrando solicitação' form in the BETHA PROTOCOLO system. The form is titled 'Cadastrando solicitação' and has a progress bar with four steps: 1. Informações gerais (highlighted with a blue circle), 2. Dados pessoais, 3. Documentos, and 4. Confirmação. The 'Informações gerais' step contains the following fields:

- Município da entidade*: Fazenda Rio Grande (PR) (dropdown menu)
- Local para solicitação*: PREFEITURA MUN. FAZENDA RIO GRANDE (dropdown menu)
- Grupo da solicitação*: Vigilância Sanitária (dropdown menu)
- Assunto*: Projeto Básico Arquitetônico-PBA (dropdown menu)
- Motivo da sua solicitação*: ANÁLISE DE PROJETO BÁSICO DE ARQUITETURA PELA VIGILÂNCIA SANITÁRIA (text input field)

At the bottom right of the form, there is a blue button labeled 'AVANÇAR' with a right-pointing arrow.

Após preencher os campos, clicar em “Avançar”.

- 6) O segundo passo em Cadastrando solicitação é “2) Dados pessoais”. Certificar-se de que o cadastro está classificado como pessoa jurídica e se os dados carregados são os que foram cadastrados anteriormente. Preencher os campos marcados com um asterisco vermelho *, que são obrigatórios.

Cadastrando solicitação

1 Informações gerais 2 **Dados pessoais** 3 Documentos 4 Confirmação

REQUERENTE

Tipo de pessoa
 Física Jurídica

Nome completo CPF Data de nascimento Sexo

RG * Órgão emissor * Data de emissão * UF de emissão *

E-mail * Confirmação do e-mail *

VOLTAR AVANÇAR

Clicar em “Avançar”.

- 7) No terceiro passo em Cadastrando solicitação é “3) Documentos” Ali abram-se abas para anexar documentos obrigatórios. No caso de solicitação de projeto básico de arquitetura, os documentos a serem anexados são:

- 1) Representação gráfica;
- 2) Relatório técnico, conforme modelo disponibilizado;
- 3) Requerimento e declaração, conforme modelo disponibilizado;
- 4) ART/RRT do Projeto Arquitetônico e das Premissas de técnicas de instalações ordinárias e especiais;
- 5) Cartão CNPJ;
- 6) Documentos complementares.

Cadastrando solicitação

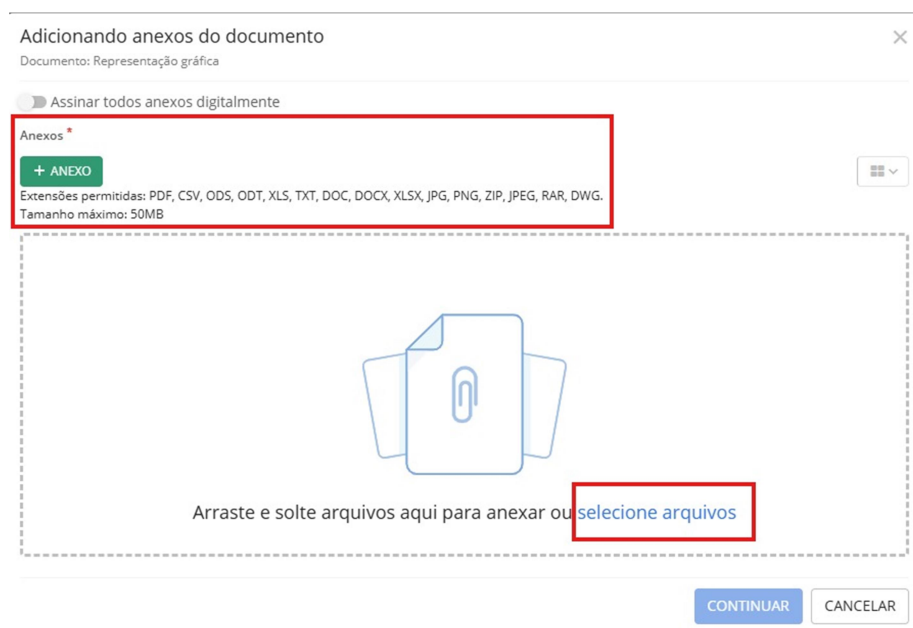
1 Informações gerais 2 Dados pessoais 3 **Documentos** 4 Confirmação

Anexe os documentos obrigatórios

DOCUMENTO	DOCUMENTOS PADRÕES	É OBRIGATÓRIO?	ANEXO
<u>Representação gráfica</u>	---	Sim	ADICIONAR
<u>Relatório técnico</u>	---	Sim	ADICIONAR
<u>Requerimento e Declaração</u>	---	Sim	ADICIONAR
<u>ART/RRT do Projeto Arquitetônico e das Premissas de técnicas de instalações ordinárias e especiais</u>	---	Sim	ADICIONAR
Documentos complementares	---	Não	ADICIONAR

VOLTAR AVANÇAR

Clicar em “adicionar”. Irá abrir uma janela “adicionando anexos do documento”. Clicar no botão verde “+ ANEXO” e fazer upload do arquivo.



Neste campo, é possível anexar vários documentos, atentando-se ao tamanho limite de 50MB. Clicar em “continuar”.



Fazer o mesmo processo para anexar os demais documentos obrigatórios.

Somente após o upload dos anexos obrigatórios que será habilitada a opção “Avançar”.

B PROTOCOLO

Gestão de processos > Nova solicitação

Cadastrando solicitação

1 Informações gerais 2 Dados pessoais 3 Documentos 4 Confirmação

Anexe os documentos obrigatórios

DOCUMENTO	DOCUMENTOS PADRÕES	É OBRIGATÓRIO?	ANEXO
Representação gráfica	---	Sim	EDITAR
Relatório técnico	---	Sim	EDITAR
Requerimento e Declaração	---	Sim	EDITAR
ART/RRT do Projeto Arquitetônico e das Premissas de técnicas de instalações ordinárias e especiais	---	Sim	EDITAR
Documentos complementares	---	Não	ADICIONAR

← VOLTAR AVANÇAR →

Para anexar documentos complementares, que o solicitante julgue necessários ao processo, clicar em “adicionar” e fazer o upload dos arquivos. Não é um campo de preenchimento obrigatório, porém solicitamos que utilize esse campo para anexar outros documentos que sejam pertinentes.

B PROTOCOLO

Gestão de processos > Nova solicitação

Cadastrando solicitação

1 Informações gerais 2 Dados pessoais 3 Documentos 4 Confirmação

Anexe os documentos obrigatórios

DOCUMENTO	DOCUMENTOS PADRÕES	É OBRIGATÓRIO?	ANEXO
Representação gráfica	---	Sim	EDITAR
Relatório técnico	---	Sim	EDITAR
Requerimento e Declaração	---	Sim	EDITAR
ART/RRT do Projeto Arquitetônico e das Premissas de técnicas de instalações ordinárias e especiais	---	Sim	EDITAR
Documentos complementares	---	Não	ADICIONAR

← VOLTAR AVANÇAR →

- 8) O quarto passo em Cadastrando solicitação é “4) Confirmação”, onde deve ser feita a conferência dos dados e clicar em confirmar.

B PROTOCOLO

Gestão de processos > Nova solicitação

Cadastrando solicitação

1 Informações gerais 2 Dados pessoais 3 Documentos 4 **Confirmação**

Chegamos ao fim do cadastro. É importante que você verifique os dados abaixo antes de clicar em Confirmar, e caso tenha alguma informação preenchida de forma incorreta, você poderá retornar a etapa correspondente e corrigir.

Informações gerais

Assunto	Município da entidade	Local para a solicitação
Projeto Básico Arquitetônico-PBA	Fazenda Rio Grande	PREFEITURA MUN. FAZENDA RIO GRANDE
Motivo da solicitação		
ANÁLISE DE PROJETO BÁSICO DE ARQUITETURA PELA VIGILÂNCIA SANITÁRIA		

- 9) Pronto, o protocolo foi criado, e foram gerados os números de controle. Para a consulta de andamento de protocolo pelo sistema, será necessário o uso do Número único (código alfanumérico). Para a consulta diretamente com a Vigilância Sanitária, será necessário o Número de processo (formato 000.../ano). Todas as movimentações do processo serão encaminhadas para o e-mail constante no cadastro Betha do estabelecimento.

B Protocolo

https://protocolo.betha.cloud/#/cidadao/solicitacao-abertura/

BETHA | PROTOCOLO

Gestão de processos > Nova solicitação

SOLICITAÇÃO GERADA

Sua solicitação foi gerada com sucesso.

Número do processo 0000 [REDACTED]

Número único [REDACTED]

A data de abertura da solicitação é 13/06/2024 às 14:08:30.