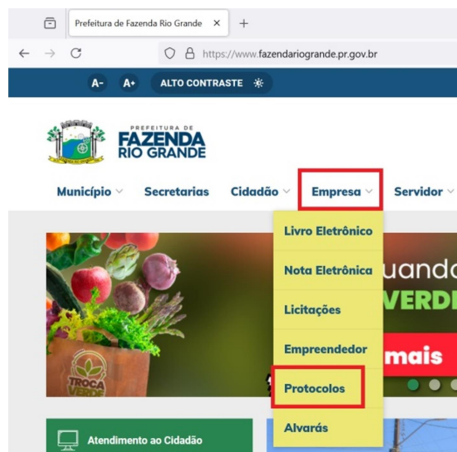
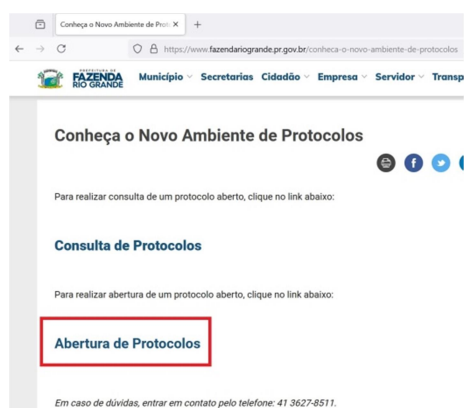


## TUTORIAL PARA ABERTURA DE PROTOCOLOS PARA VIGILÂNCIA SANITÁRIA PROJETO BÁSICO DE ARQUITETURA (PBA) JUNTO À AUTORIDADE MUNICIPAL

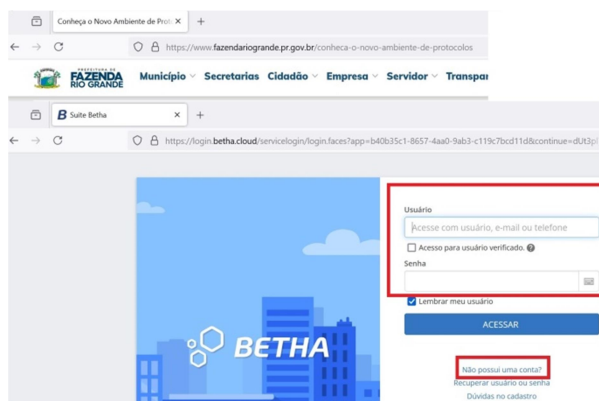
- 1) Entrar no [site da prefeitura de Fazenda Rio Grande](https://www.fazendariogrande.pr.gov.br). Acessar o menu “Empresa” e o submenu “Protocolo”;



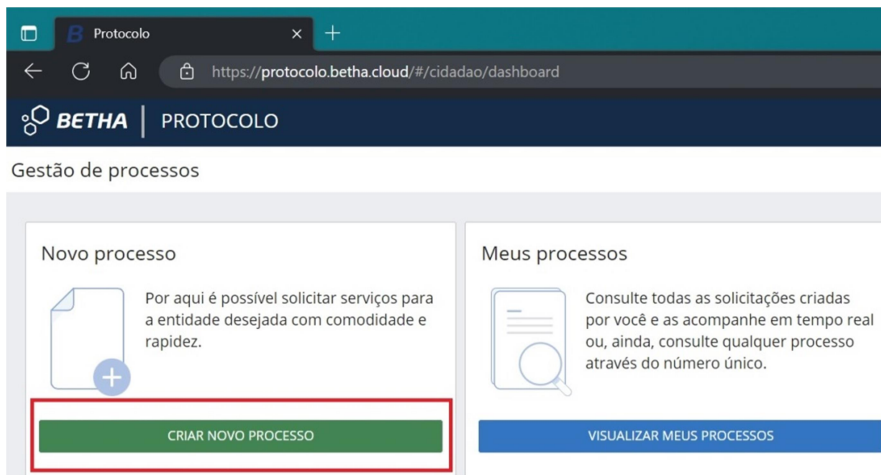
- 2) No novo ambiente de protocolos, clicar em “Abertura de Protocolos”;



- 3) No próximo passo, será necessária a autenticação com usuário e senha. Caso não possua cadastro feito, clique em “Não possui uma conta” para realizar o seu cadastro. IMPORTANTE: em se tratando de licenciamentos de estabelecimentos, o cadastro deve ser realizado como PESSOA JURÍDICA com os dados de CNPJ da empresa.



- 4) Já dentro do ambiente de gestão de processos, clique em “Criar novo processo”;



- 5) Na nova solicitação, o primeiro passo em Cadastrando solicitação é “1) Informações Gerais”, onde devem ser preenchidos os campos:
- a. Município da entidade: Fazenda Rio Grande – PR;
  - b. Local para solicitação: PREFEITURA MUN. FAZENDA RIO GRANDE;
  - c. Grupo da solicitação: Vigilância Sanitária;
  - d. Assunto: Projeto básico arquitetônico
  - e. Motivo da sua solicitação: Análise de Projeto básico de arquitetura pela Vigilância Sanitária

A screenshot of the 'Cadastrando solicitação' form in the BETHA PROTOCOLO system. The form is titled 'Cadastrando solicitação' and features a progress bar with four steps: 1) Informações gerais, 2) Dados pessoais, 3) Documentos, and 4) Confirmação. Step 1 is currently active. The form contains several input fields: 'Município da entidade' (Fazenda Rio Grande (PR)), 'Local para solicitação' (PREFEITURA MUN. FAZENDA RIO GRANDE), 'Grupo da solicitação' (Vigilância Sanitária), 'Assunto' (Projeto Básico Arquitetônico-PBA), and 'Motivo da sua solicitação' (ANÁLISE DE PROJETO BÁSICO DE ARQUITETURA PELA VIGILÂNCIA SANITÁRIA). A blue 'AVANÇAR' button is located at the bottom right of the form.

Após preencher os campos, clicar em “Avançar”.

- 6) O segundo passo em Cadastrando solicitação é “2) Dados pessoais”. Certificar-se de que o cadastro está classificado como pessoa jurídica e se os dados carregados são os que foram cadastrados anteriormente. Preencher os campos marcados com um asterisco vermelho \*, que são obrigatórios.

**Cadastrando solicitação**

1 Informações gerais    2 **Dados pessoais**    3 Documentos    4 Confirmação

**REQUERENTE**

Tipo de pessoa  
 Física     Jurídica

Nome completo    CPF    Data de nascimento    Sexo

RG \*    Órgão emissor \*    Data de emissão \*    UF de emissão \*

E-mail \*    Confirmação do e-mail \*

VOLTAR    AVANÇAR

Clicar em “Avançar”.

- 7) No terceiro passo em Cadastrando solicitação é “3) Documentos” Ali abram-se abas para anexar documentos obrigatórios. No caso de solicitação de projeto básico de arquitetura, os documentos a serem anexados são:

- 1) Representação gráfica;
- 2) Relatório técnico, conforme modelo disponibilizado;
- 3) Requerimento e declaração, conforme modelo disponibilizado;
- 4) ART/RRT do Projeto Arquitetônico e das Premissas de técnicas de instalações ordinárias e especiais;
- 5) Cartão CNPJ;
- 5) Documentos complementares.

**Cadastrando solicitação**

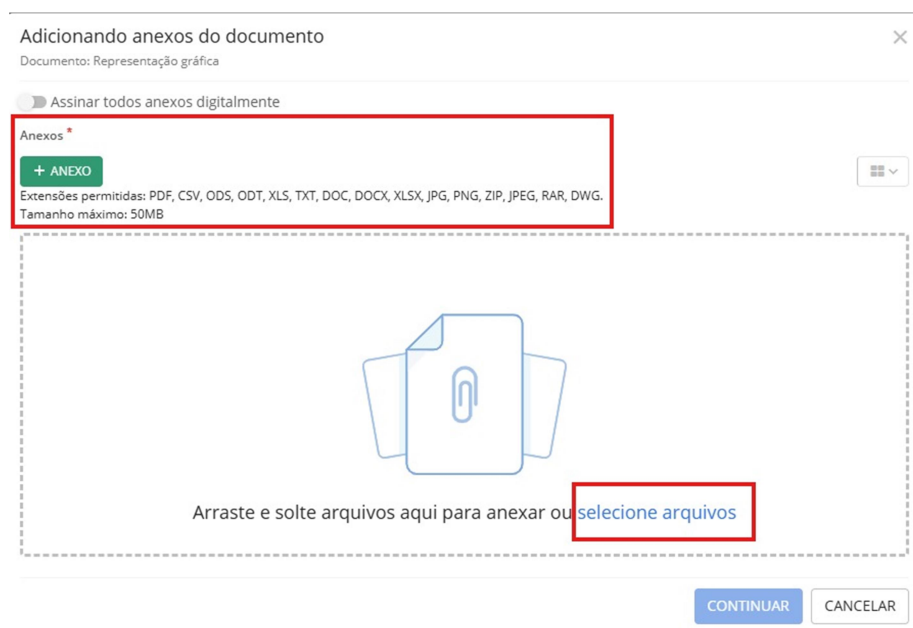
1 Informações gerais    2 Dados pessoais    3 **Documentos**    4 Confirmação

Anexe os documentos obrigatórios

DOCUMENTO	DOCUMENTOS PADRÕES	É OBRIGATÓRIO?	ANEXO
Representação gráfica	---	Sim	ADICIONAR
Relatório técnico	---	Sim	ADICIONAR
Requerimento e Declaração	---	Sim	ADICIONAR
ART/RRT do Projeto Arquitetônico e das Premissas de técnicas de instalações ordinárias e especiais	---	Sim	ADICIONAR
Documentos complementares	---	Não	ADICIONAR

VOLTAR    AVANÇAR

Clicar em “adicionar”. Irá abrir uma janela “adicionando anexos do documento”. Clicar no botão verde “+ ANEXO” e fazer upload do arquivo.



Neste campo, é possível anexar vários documentos, atentando-se ao tamanho limite de 50MB. Clicar em “continuar”.



Fazer o mesmo processo para anexar os demais documentos obrigatórios.

Somente após o upload dos anexos obrigatórios que será habilitada a opção “Avançar”.

**B** PROTOCOLO

Gestão de processos > Nova solicitação

Cadastrando solicitação

1 Informações gerais      2 Dados pessoais      3 Documentos      4 Confirmação

Anexe os documentos obrigatórios

DOCUMENTO	DOCUMENTOS PADRÕES	É OBRIGATÓRIO?	ANEXO
Representação gráfica	---	Sim	EDITAR
Relatório técnico	---	Sim	EDITAR
Requerimento e Declaração	---	Sim	EDITAR
ART/RRT do Projeto Arquitetônico e das Premissas de técnicas de instalações ordinárias e especiais	---	Sim	EDITAR
Documentos complementares	---	Não	ADICIONAR

← VOLTAR      AVANÇAR →

Para anexar documentos complementares, que o solicitante julgue necessários ao processo, clicar em “adicionar” e fazer o upload dos arquivos. Não é um campo de preenchimento obrigatório, porém solicitamos que utilize esse campo para anexar outros documentos que sejam pertinentes.

**B** PROTOCOLO

Gestão de processos > Nova solicitação

Cadastrando solicitação

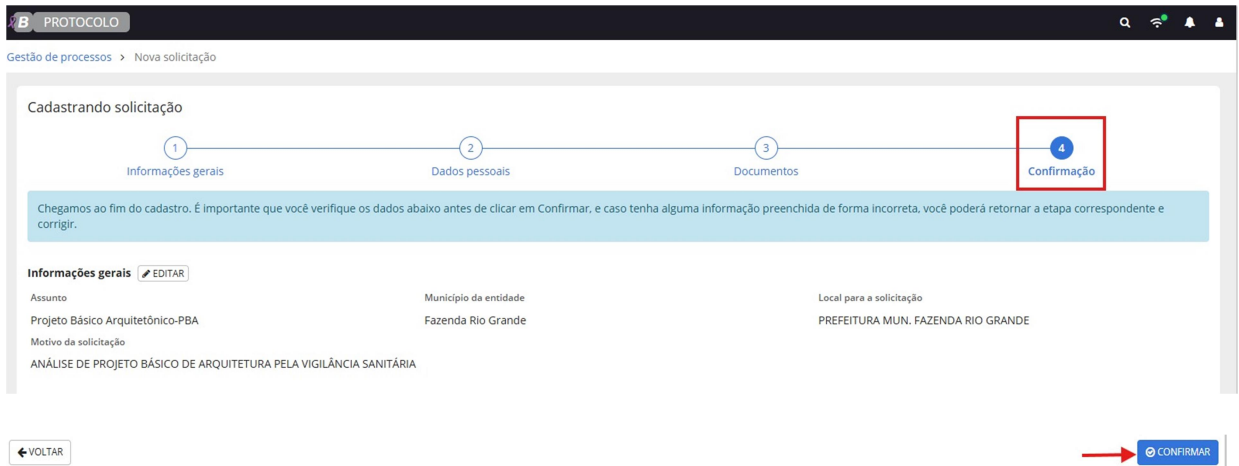
1 Informações gerais      2 Dados pessoais      3 Documentos      4 Confirmação

Anexe os documentos obrigatórios

DOCUMENTO	DOCUMENTOS PADRÕES	É OBRIGATÓRIO?	ANEXO
Representação gráfica	---	Sim	EDITAR
Relatório técnico	---	Sim	EDITAR
Requerimento e Declaração	---	Sim	EDITAR
ART/RRT do Projeto Arquitetônico e das Premissas de técnicas de instalações ordinárias e especiais	---	Sim	EDITAR
Documentos complementares	---	Não	ADICIONAR

← VOLTAR      AVANÇAR →

- 8) O quarto passo em Cadastrando solicitação é “4) Confirmação”, onde deve ser feita a conferência dos dados e clicar em confirmar.



- 9) Pronto, o protocolo foi criado, e foram gerados os números de controle. Para a consulta de andamento de protocolo pelo sistema, será necessário o uso do Número único (código alfanumérico). Para a consulta diretamente com a Vigilância Sanitária, será necessário o Número de processo (formato 000.../ano). Todas as movimentações do processo serão encaminhadas para o e-mail constante no cadastro Betha do estabelecimento.

