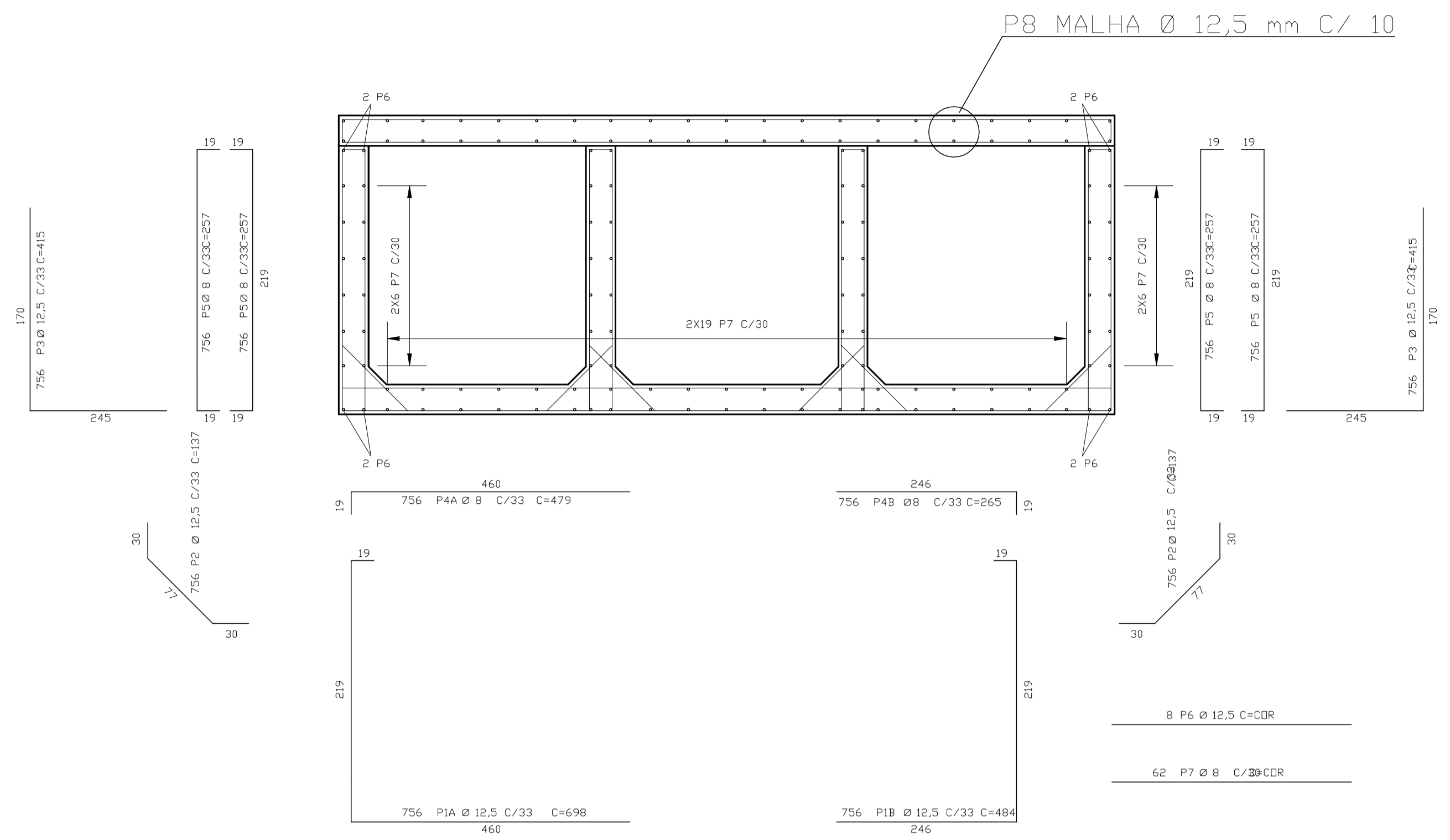
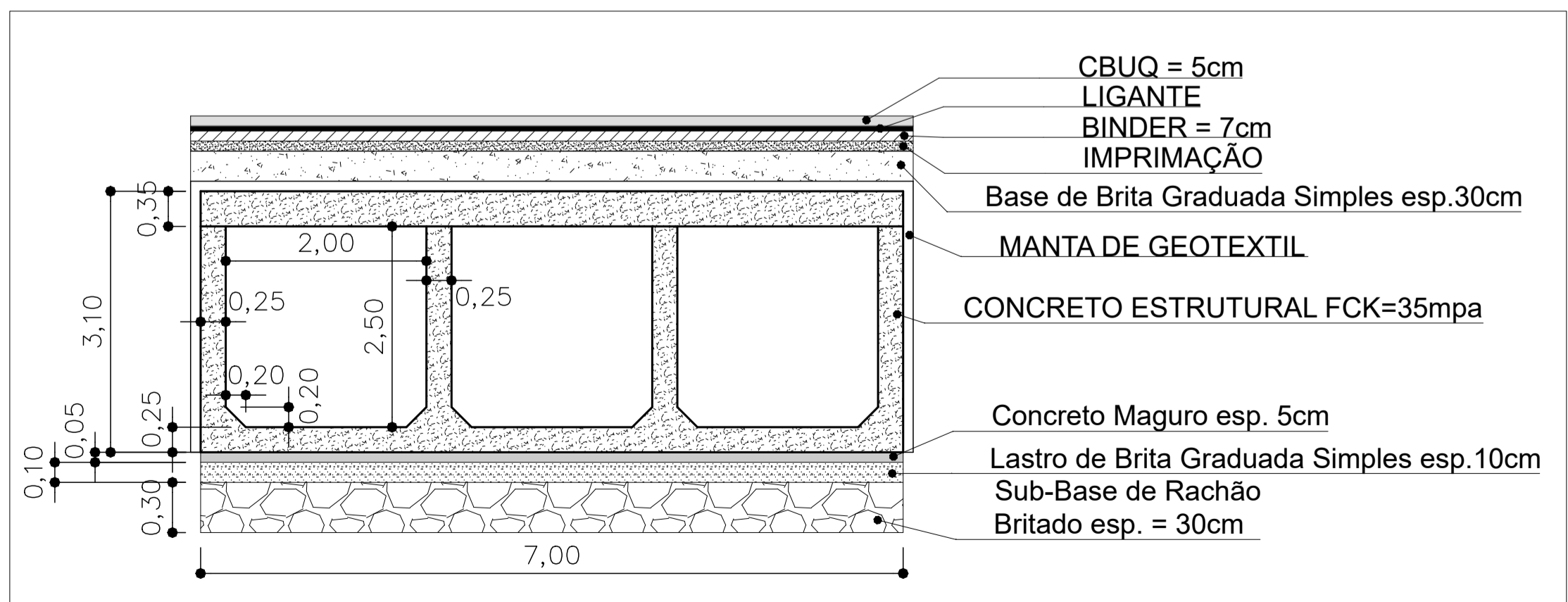


01 PLANTA BAIXA
ESCALA 1:150



02 DETALHE DE ARMAÇÃO
ESCALA 1:100



02 DETALHE
ESCALA 1:50

LEGENDAS	
	PAREDE A CONSTRUIR
	CANAL DE CONCRETO ESTRUTURAL
	LAJE MOLDADA EM LOCO
EXTENSÃO TOTAL: 39,79m	

PREFEITURA MUNICIPAL DA ESTÂNCIA BALNEÁRIA DE MONGAGUÁ
ADMINISTRAÇÃO 2021/2024

MÁRCIO MELO GOMES RAFAEL LUIZ REDÓ GARCIA
PREFEITO VICE-PREFEITO

ARQ. E URB. RICARDO DOS SANTOS FERREIRA DIRETORIA DE OBRAS PÚBLICAS
DIRETOR DE OBRAS PÚBLICAS CAU A24501-1

OBRA: EXECUÇÃO DE TRAVESSIA DO CANAL 2 NA AV MONTEIRO LOBATO

LOCAL: AV. MONTEIRO LOBATO COM CANAL 2 - BAIRRO VERA CRUZ - MONGAGUÁ

ARQUITETO DA DIRETORIA DE OBRAS PÚBLICAS

DESENHISTA: HENRIQUE PAIXÃO ARQUIVO: travessia canal 2.dwg REVISÃO: ESCALA: 1:150 DATA: ABRIL/2022

FOLHA: 1/1