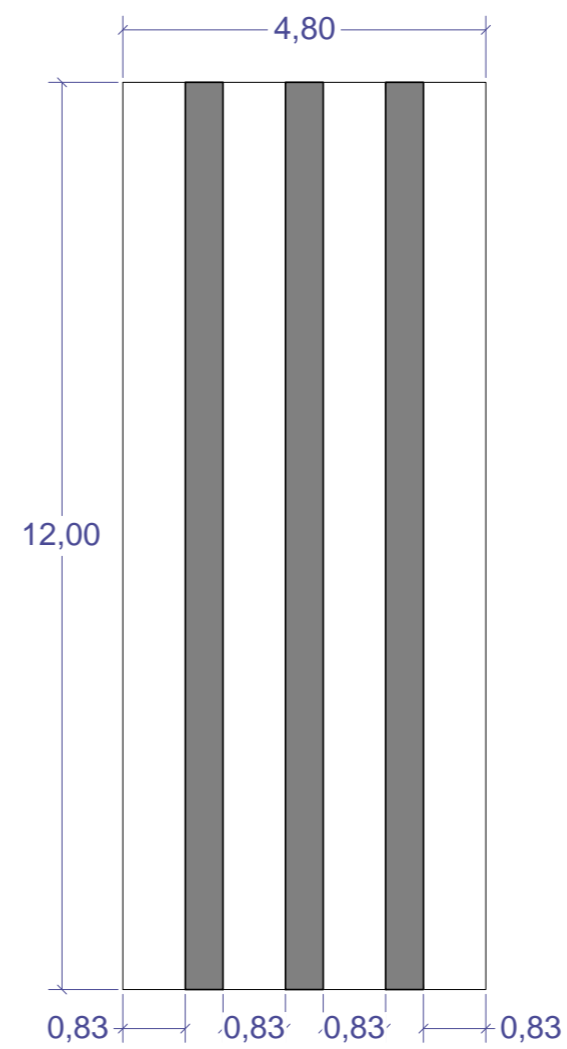
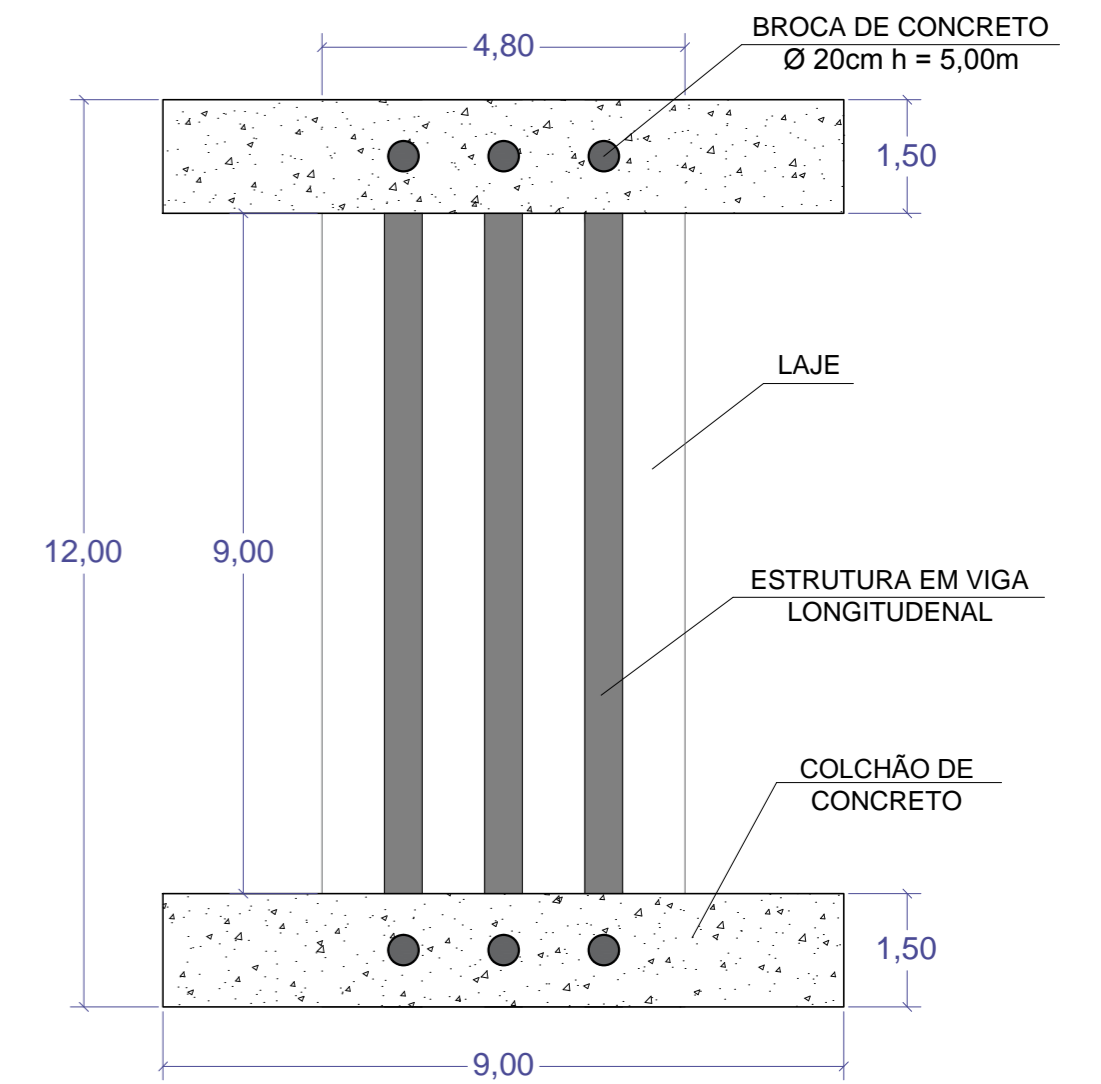


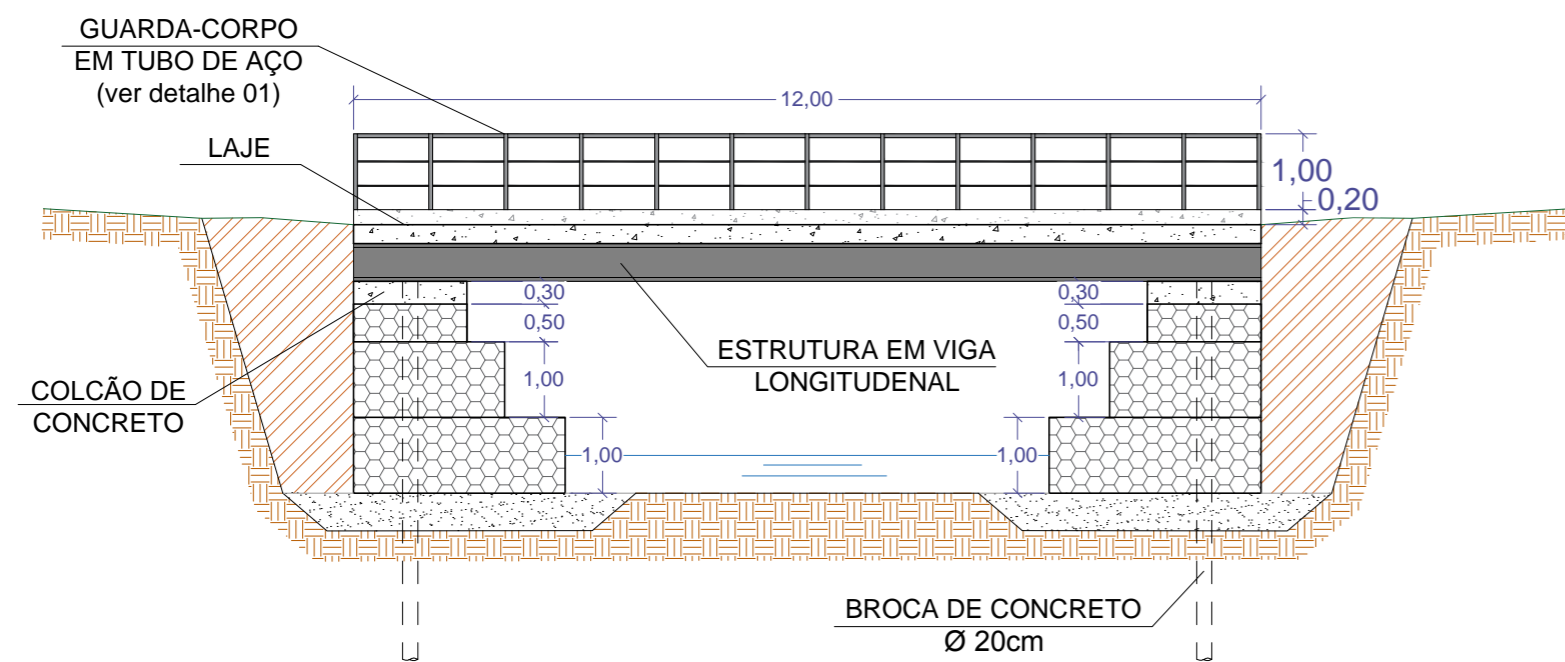
PLANTA BAIXA
Escala 1: 100



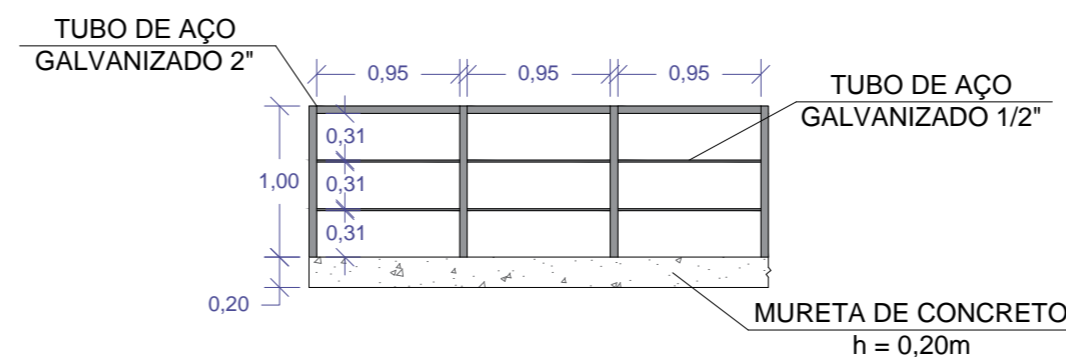
ESTRUTURA EM VIGA I
Escala 1: 100



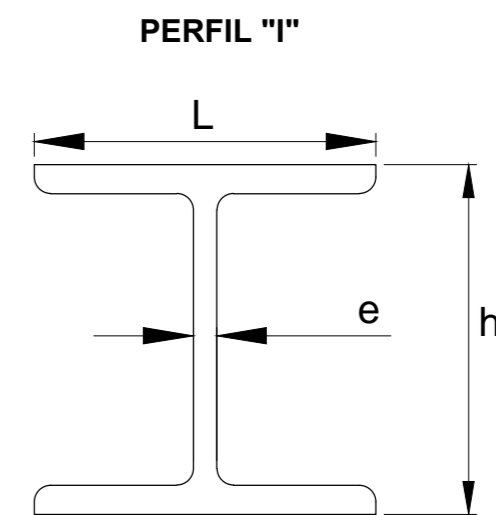
VISTA INFERIOR
Escala 1: 100



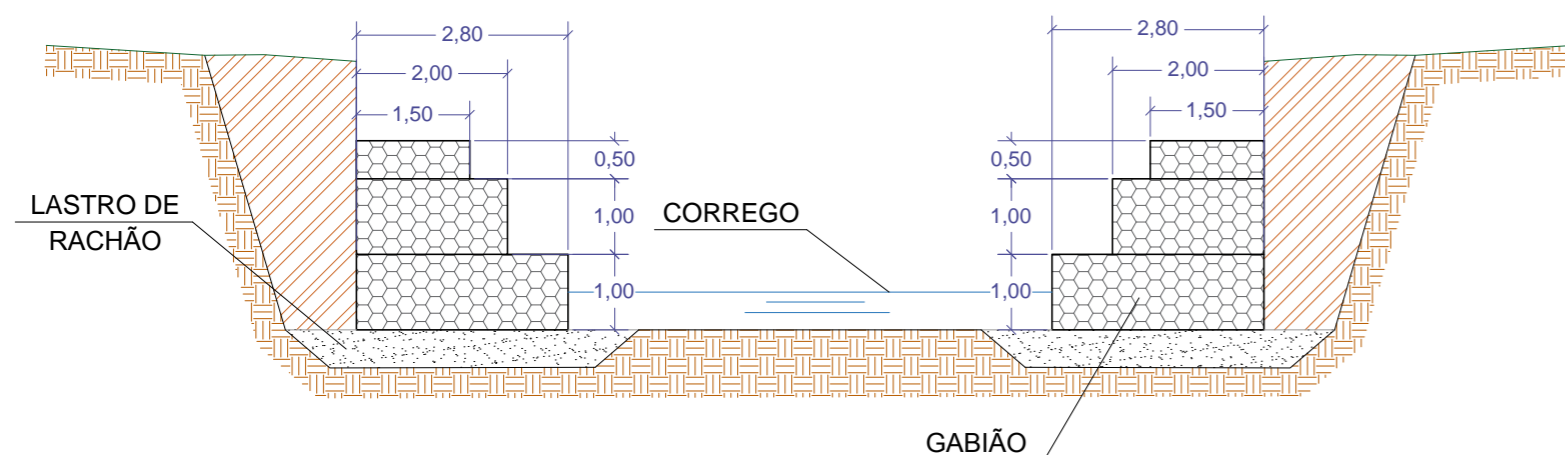
CORTE AA
Escala 1: 100



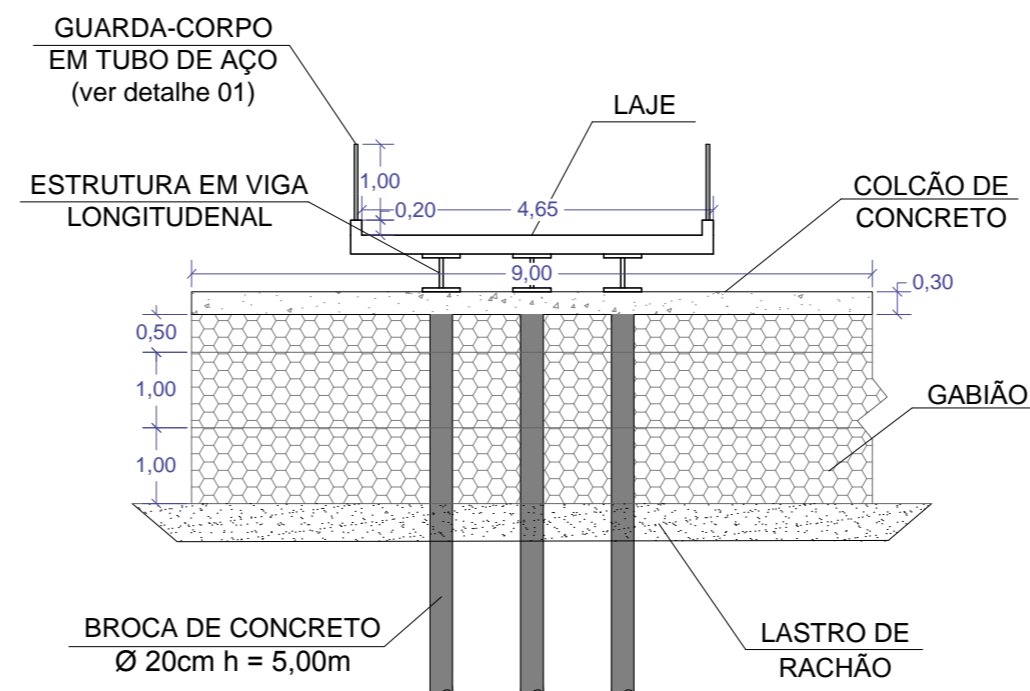
DETALHE 01
GUARDA-CORPO
Escala 1: 50



VIGA LONGITUDINAL
W 460 x 89,0
L = 463,00 mm
e = 10,50 mm
h = 404,00 mm
peso = 89,0kg/m



CORTE BB
Escala 1: 100



VISTA TRANSVERSAL
Escala 1: 100



Prefeitura do Município de Santo Antônio do Pinhal

CONSTRUÇÃO DE PONTE NO BAIRRO BOA VISTA

<p>Obra:</p> <p>BAIRRO BOA VISTA SANTO ANTÔNIO DO PINHAL - SP</p>	<p>Projeto:</p> <p>PLANTA BAIXA, VISTAS E CORTES</p>
<p>Local:</p> <p>BAIRRO BOA VISTA SANTO ANTÔNIO DO PINHAL - SP</p>	<p>Projeto:</p> <p>PLANTA BAIXA, VISTAS E CORTES</p>
<p>Administração:</p> <p>Clodomiro Correia de Toledo Junior Prefeito Municipal</p>	<p>Autor do Projeto:</p> <p>Eng Rudnyen Bonel Pedra Junior CREA: 5062899203 ART: 28027180200322712</p>
<p>Data:</p> <p>Fevereiro / 2020</p>	<p>Revisão:</p> <p>00</p>
<p>Escala:</p> <p>Indicada</p>	<p>Folha nº:</p> <p>01/01</p>