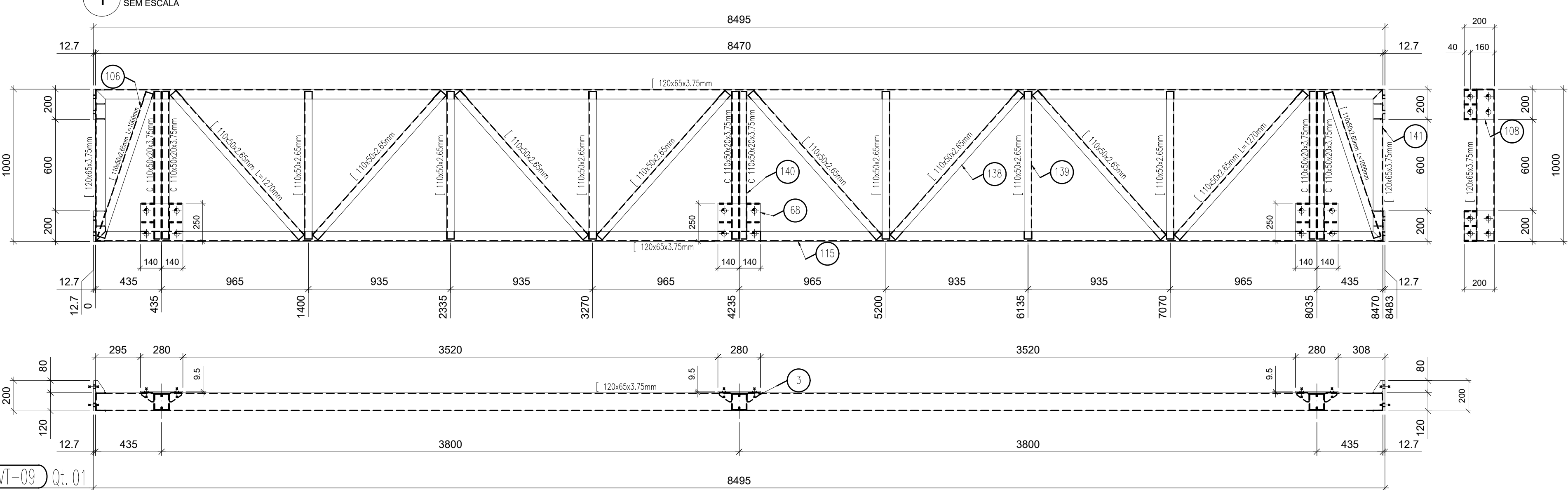
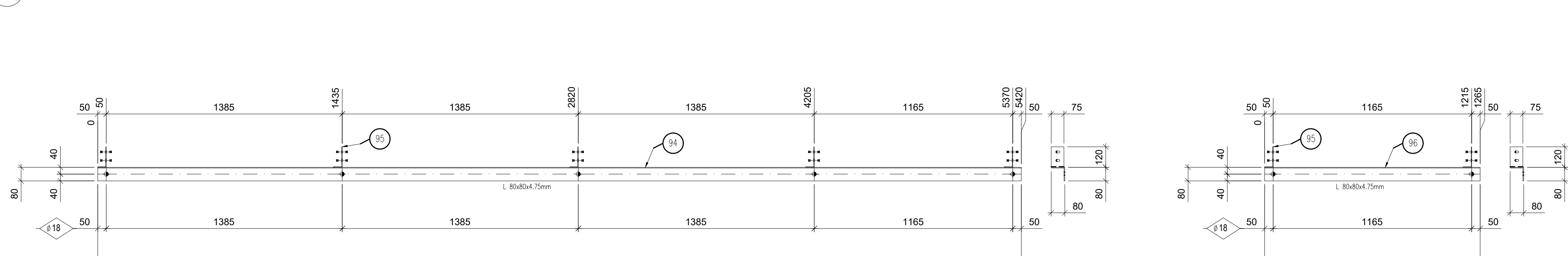


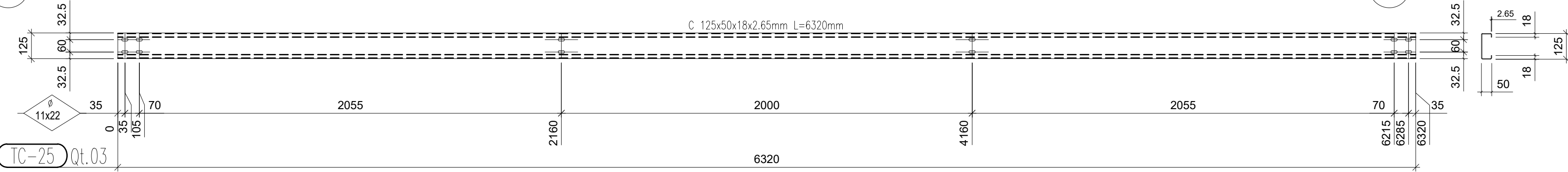
1 VIGAS DE TRAVAMENTO VT-08
SEM ESCALA



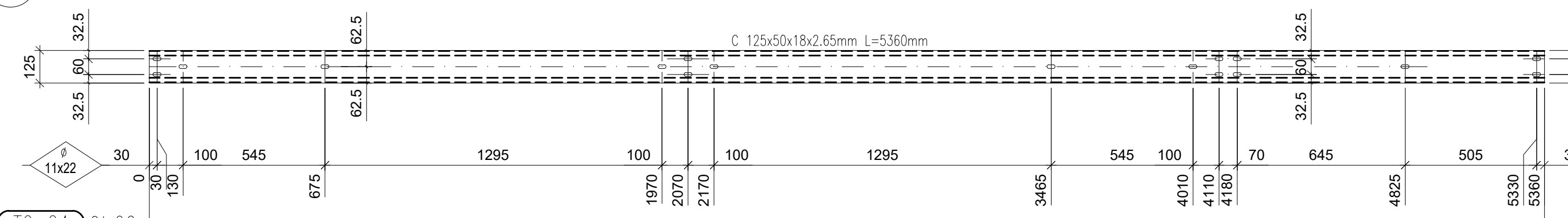
2 VIGAS DE TRAVAMENTO VT-09
SEM ESCALA



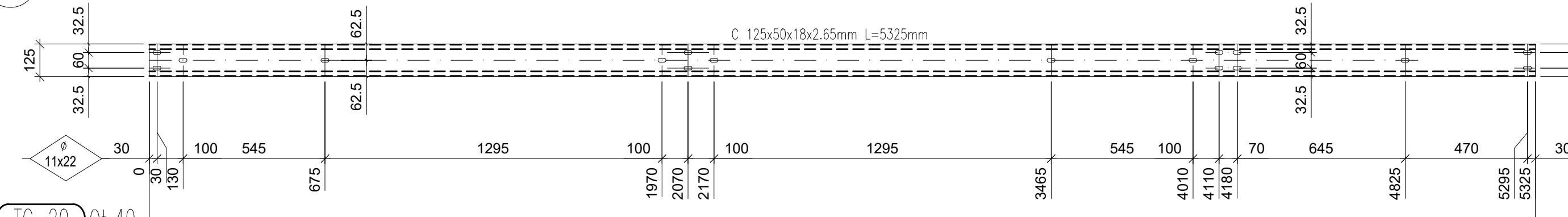
3 PERFIL PF-29
SEM ESCALA



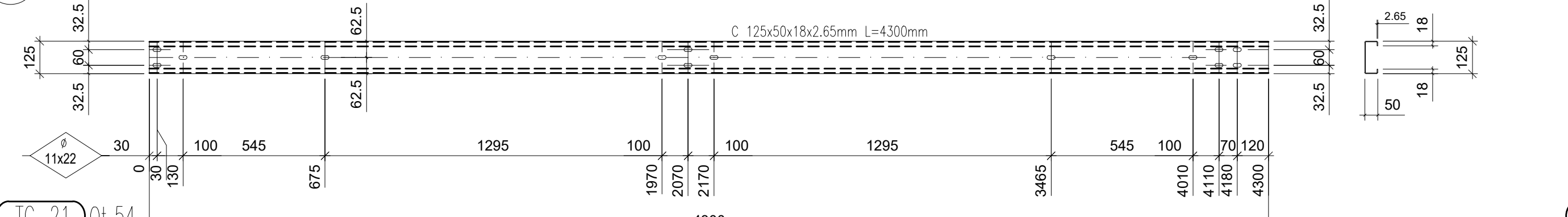
4 TERÇA DE COBERTURA TC-25
SEM ESCALA



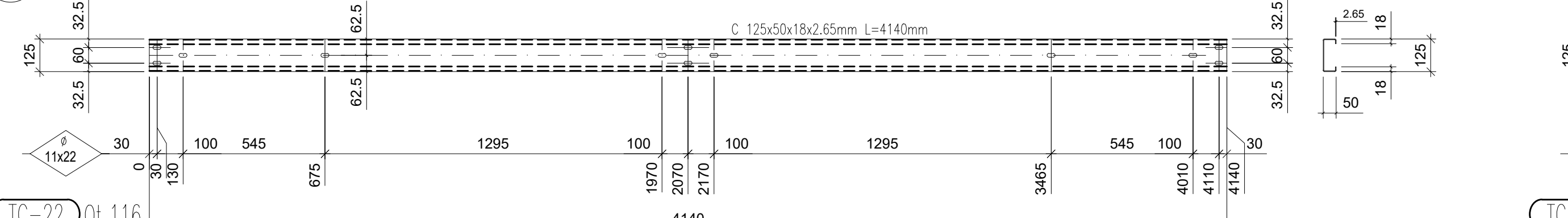
5 TERÇA DE COBERTURA TC-24
SEM ESCALA



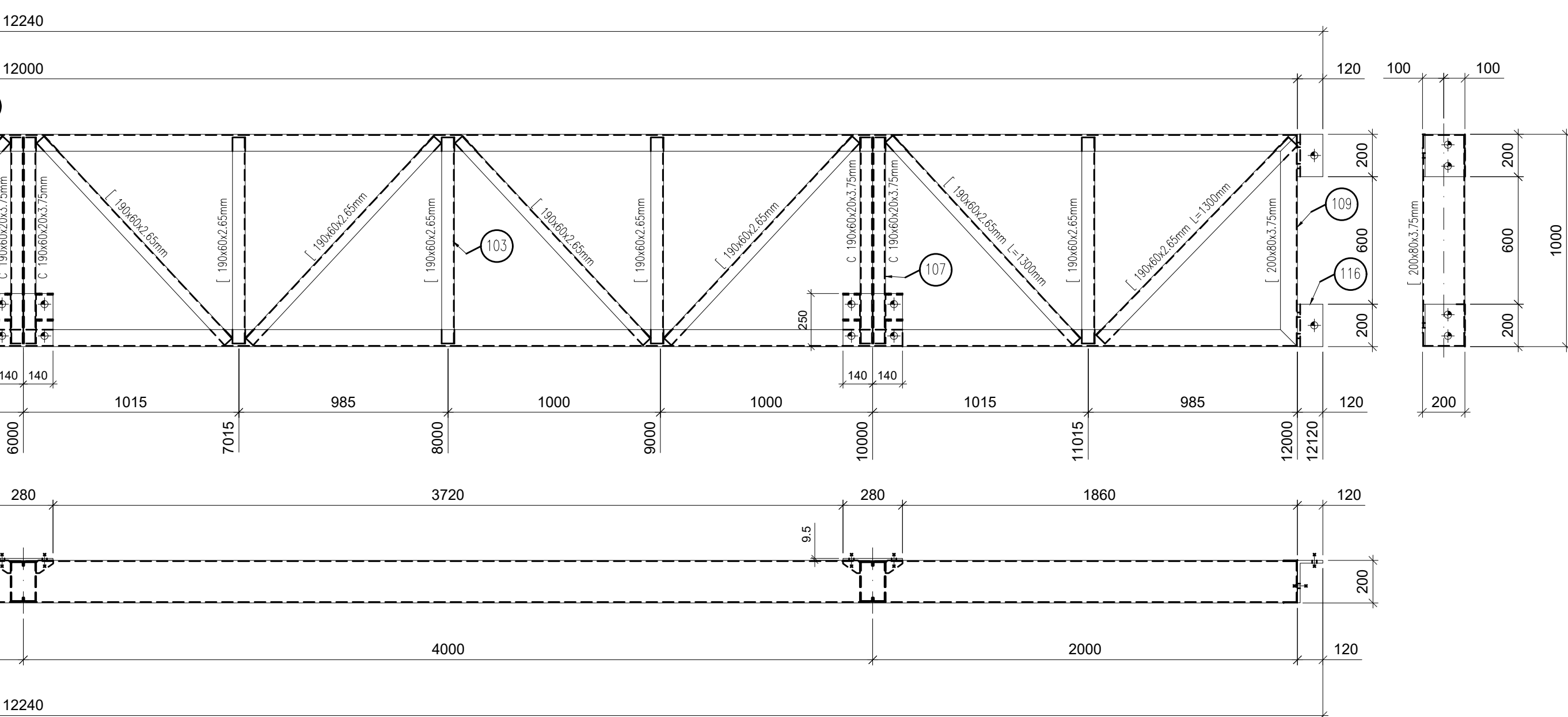
6 TERÇA DE COBERTURA TC-20
SEM ESCALA



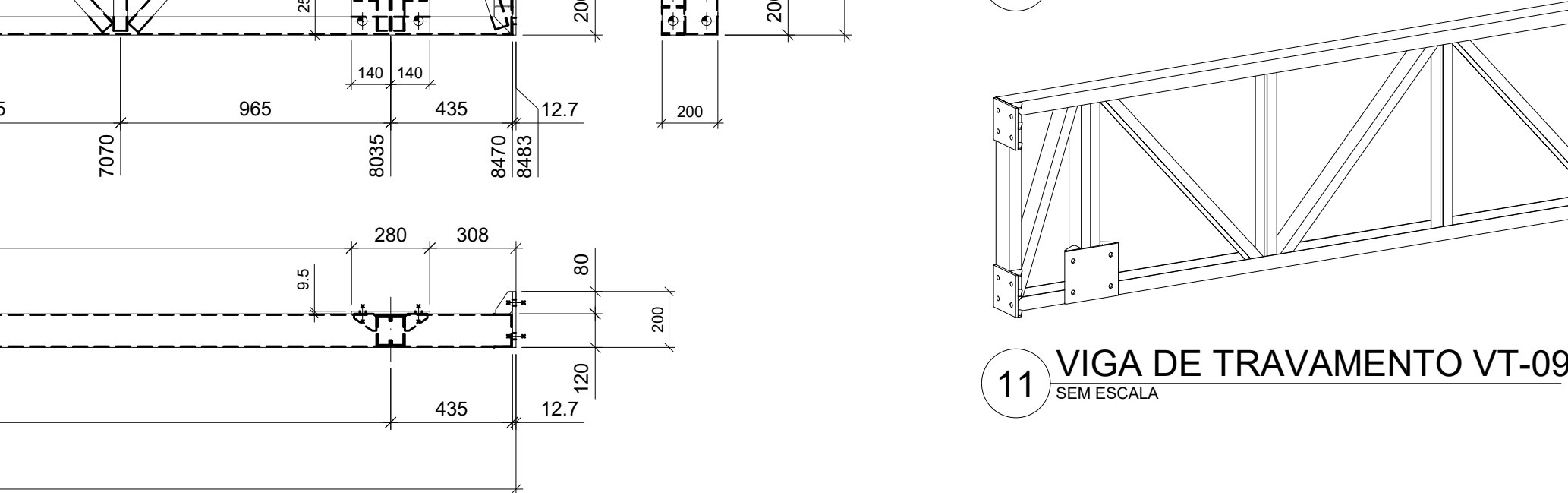
7 TERÇA DE COBERTURA TC-21
SEM ESCALA



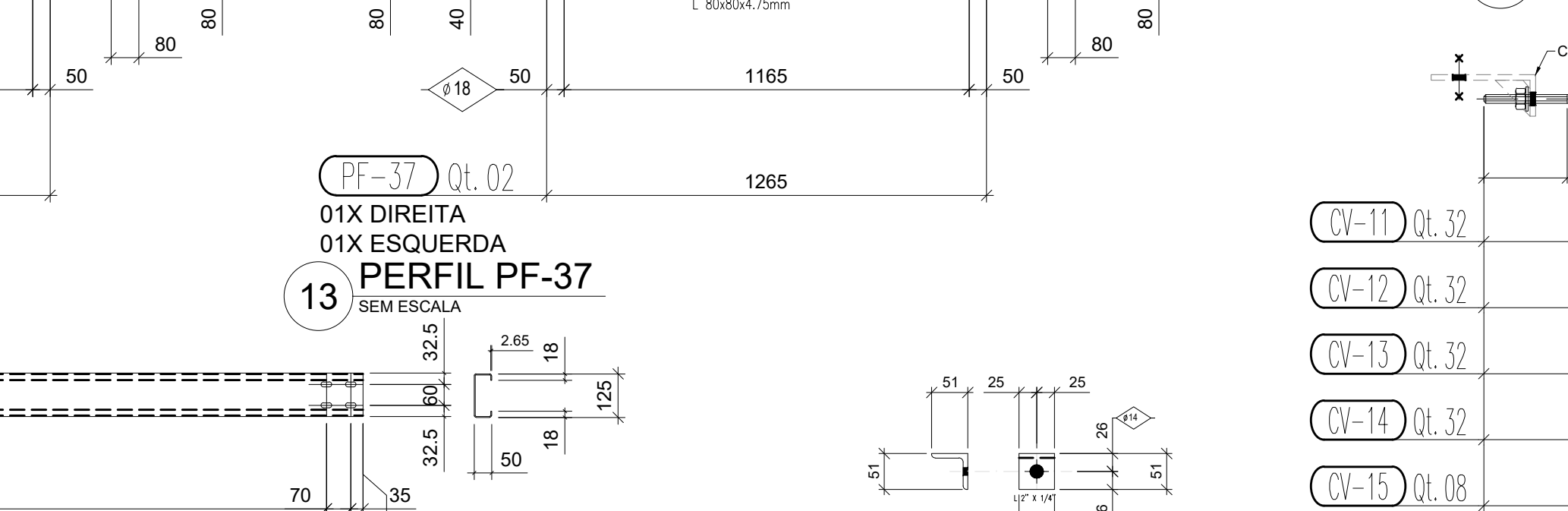
8 TERÇA DE COBERTURA TC-22
SEM ESCALA



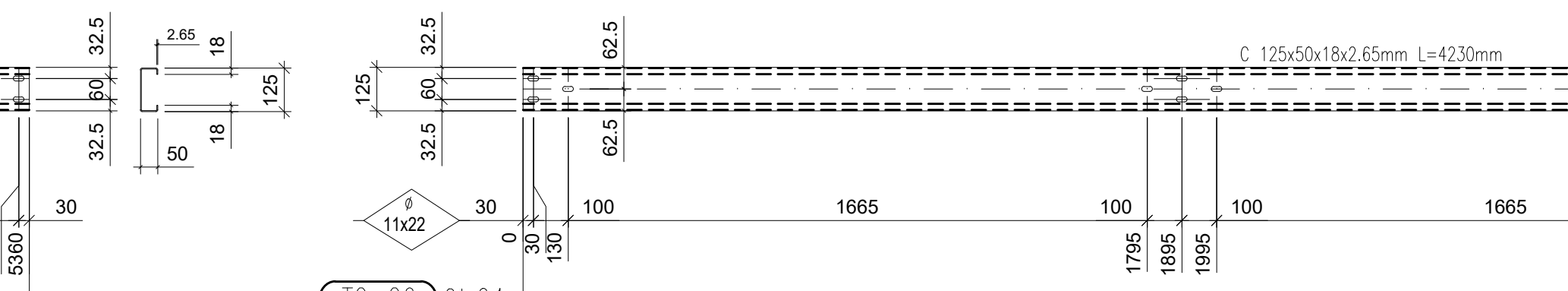
10 VIGA DE TRAVAMENTO VT-08
SEM ESCALA



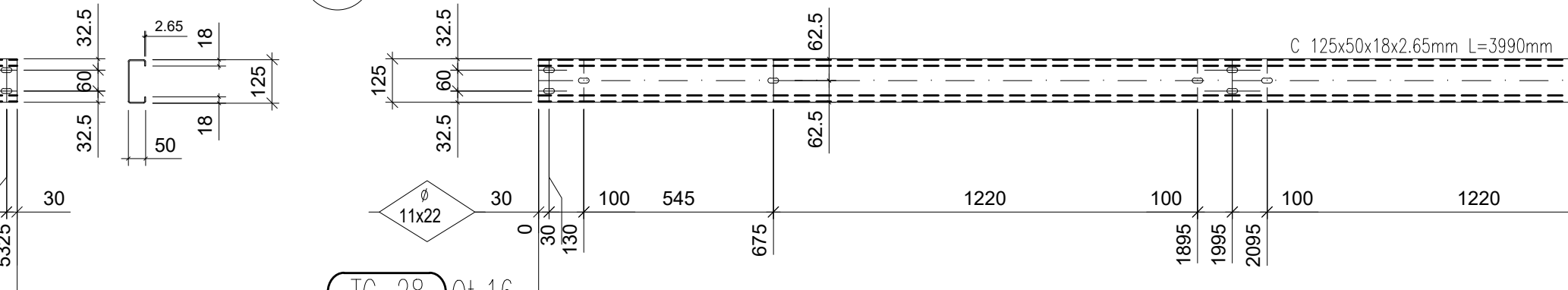
11 VIGA DE TRAVAMENTO VT-09
SEM ESCALA



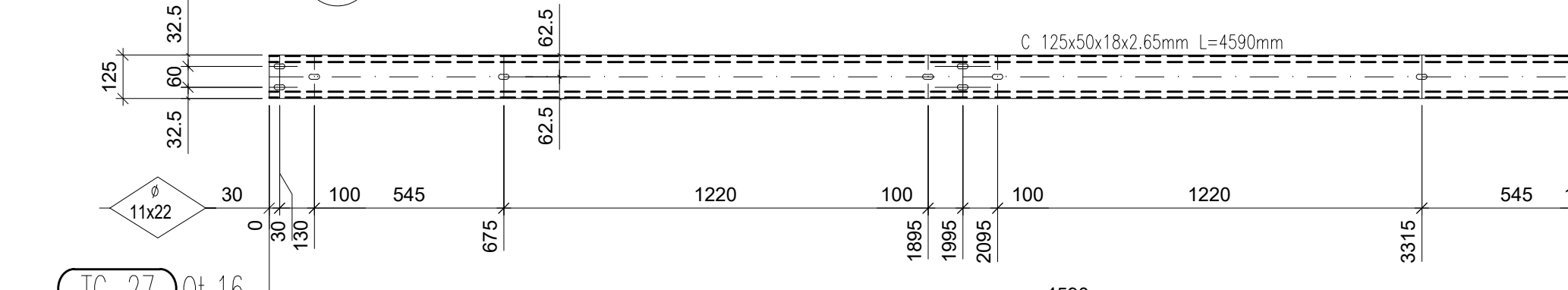
12 CANTONEIRA CT-10
SEM ESCALA



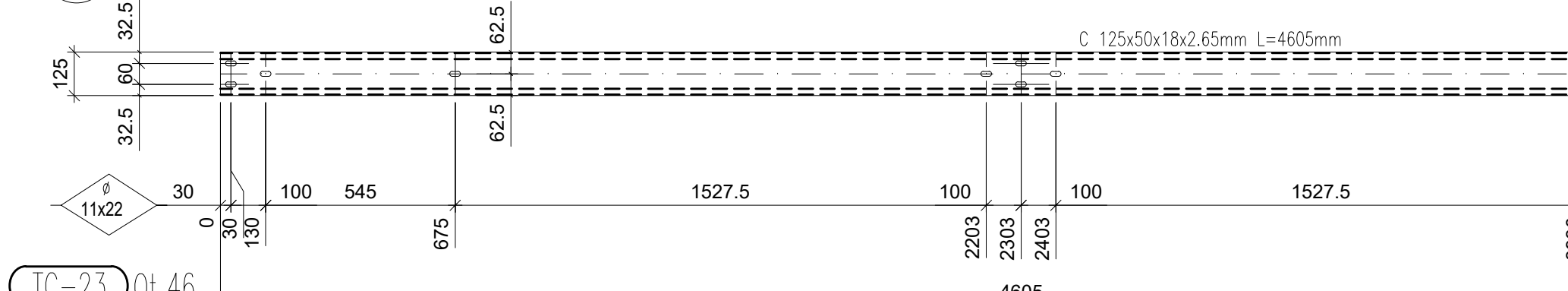
13 PERFIL PF-37
SEM ESCALA



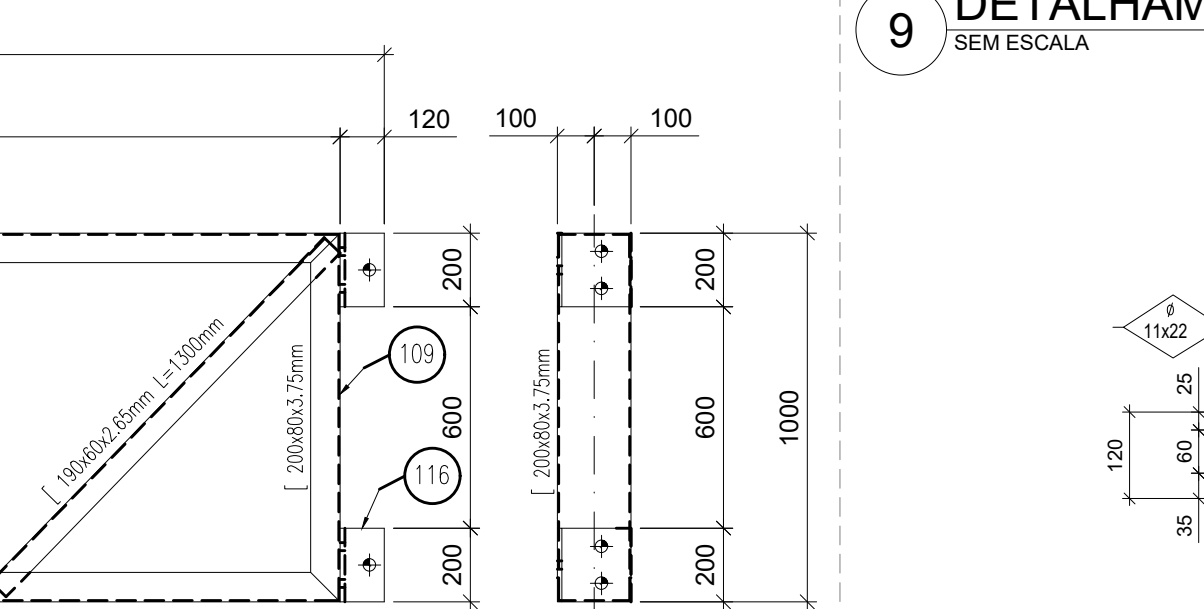
14 TIRANTES DE TR-40 A TR-43
SEM ESCALA



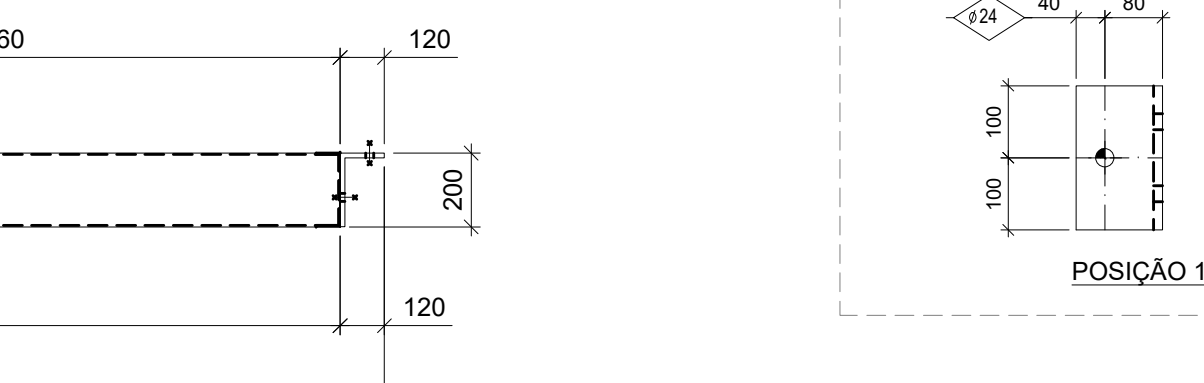
15 CORRENTES RÍGIDAS DE CR-31 A CR-36
SEM ESCALA



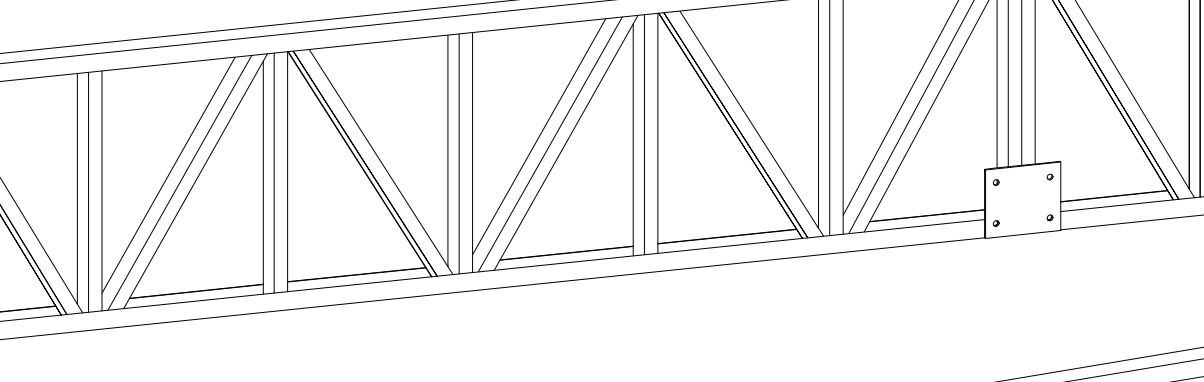
16 CANTONEIRA CT-44
SEM ESCALA



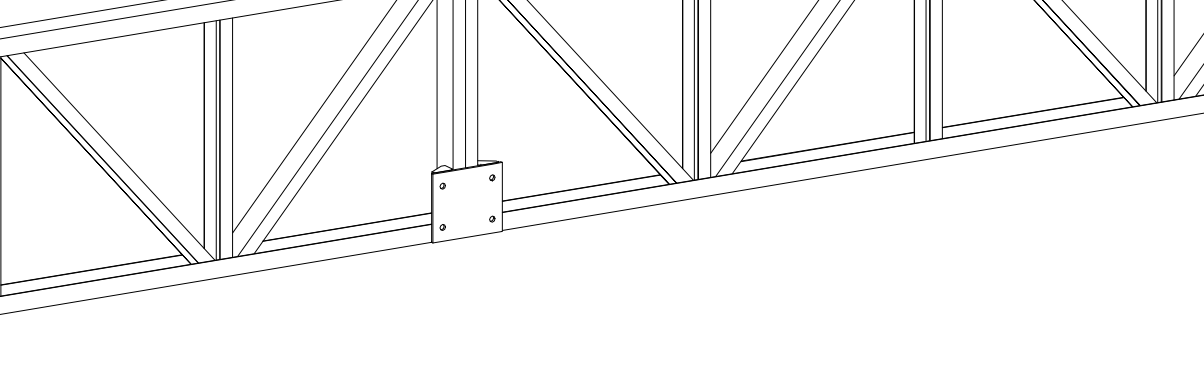
17 CONTRAVENTAMENTOS DE CV-11 A CV-15
SEM ESCALA



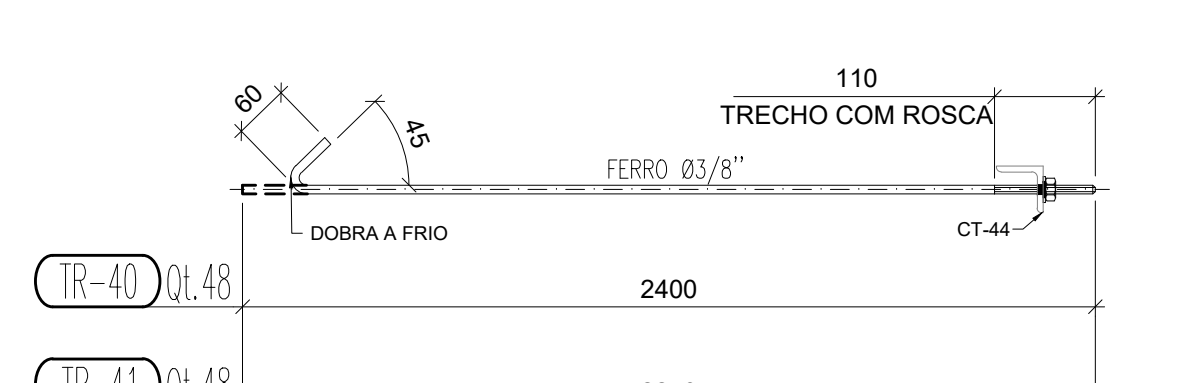
18 MÃO-FRANCA DE MF-16 A MF-19
SEM ESCALA



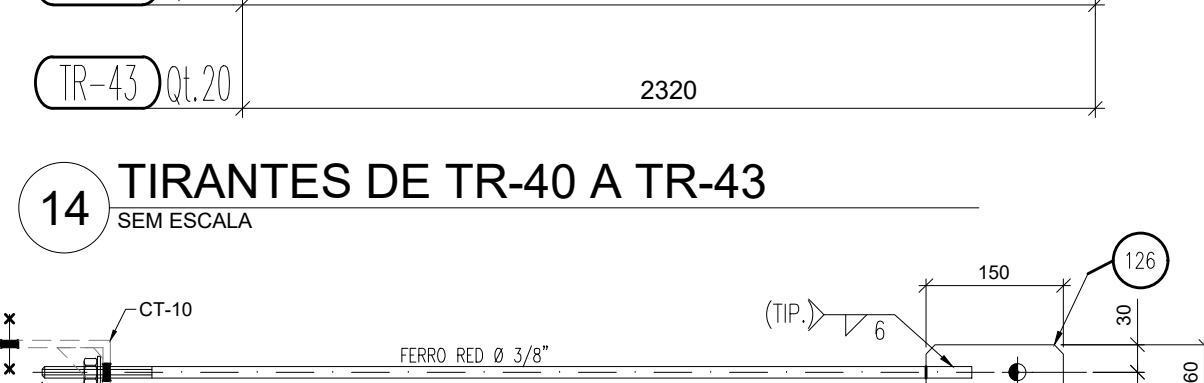
19 TERÇA DE COBERTURA TC-26
SEM ESCALA



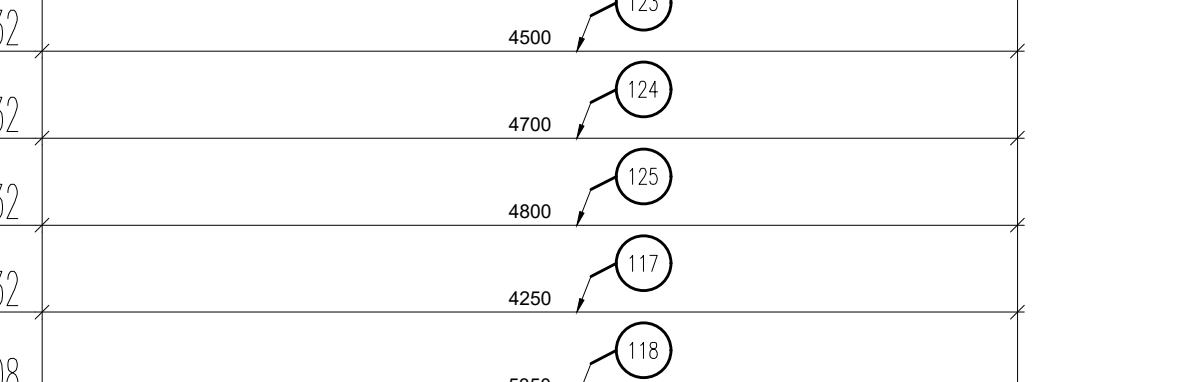
20 TERÇA DE COBERTURA TC-28
SEM ESCALA



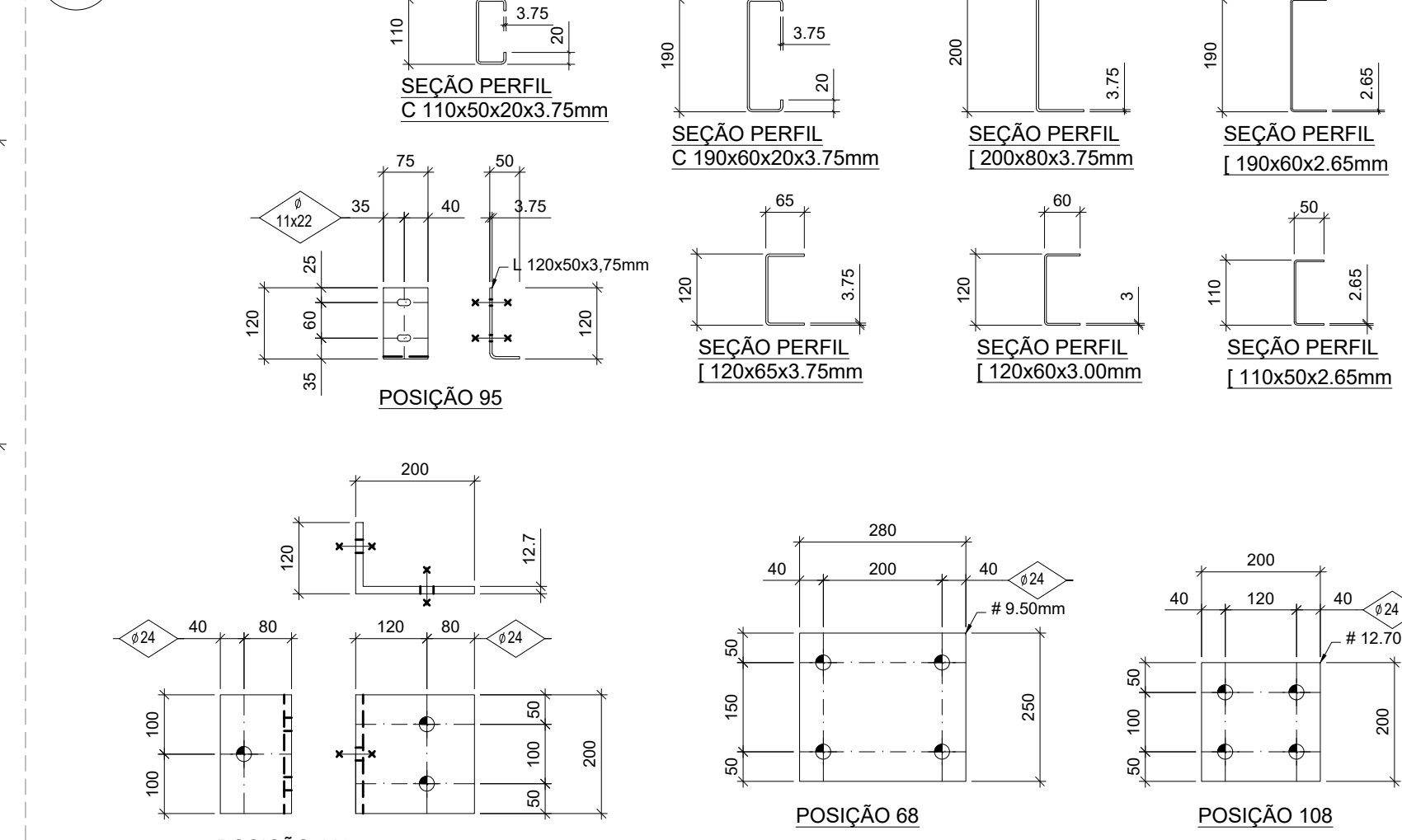
21 TERÇA DE COBERTURA TC-27
SEM ESCALA



22 TERÇA DE COBERTURA TC-23
SEM ESCALA



9 DETALHAMENTO
SEM ESCALA



NOTAS

- MEDIDAS E NÍVEIS EM METROS.
- VERIFICAR POSIÇÃO EXATA DE VIGAS NO PROJETO ESTRUTURAL DE CONCRETO ARMADO.
- VERIFICAR DETALHES CONSTRUTIVOS PERTINENTES NAS PRANCHAS DE DETALHAMENTO.
- EM CASO DE CONFLITO DE INFORMAÇÕES ENTRE O PROJETO GRÁFICO E O MEMORIAL DESCRITIVO, PREVALECE A INFORMAÇÃO CONTIDA NOS DESENHOS.
- ALTERAÇÕES NESTE PROJETO SOMENTE COM AUTORIZAÇÃO EXPRESSA DO FNDE

REFERÊNCIAS:

- PLANILHA DE QUANTITATIVOS.
- MEMORIAL DESCRITIVO E ESPECIFICAÇÕES TÉCNICAS.
- PROJETO ARQUITETÔNICO.
- PROJETO ESTRUTURAL - CONCRETO

CONVENÇÕES:

DESENHO

AS FACHADAS SÃO VISTAS OLHANDO A OBRA DE FORA PARA BAIXO.

AS FACHADAS SÃO VISTAS OLHANDO A OBRA DE FORA PARA DENTRO.

AS MEDIDAS ESTÃO EM MILÍMETROS (mm).

ELEVAMENTO EM METROS (EXCETO QUANDO INDICADO).

ALTERNATIVAS DE MATERIAIS:

1. ESPECIFICAÇÕES DE MATERIAIS:

A. AÇO ESTRUTURAL

PERFILES LAMINADOS: ASTM A572 GR50

TUBOS REDONDOS E RETANGULARES: ASTM A36

CHAPAS E PERIS DE CHAPA DOBRADA: ASTM A36

BARRA REDONDA: ASTM A36

BARRA ROSCADA: ASTM A193

PARAFUSOS E PORCAS: ASTM A325

B. SOLDA CONFORME NORMA

AWIS - ELETRODO E7018

OU ARAME ADICIONADO DE CO2

SOLDA DE CAMPO

EM TODO O CONTOURO

TIPO DE SOLDA

LISTA DE EXPEDIÇÃO

MARCA	QDTE	DESCRIÇÃO	PESO UN.	PESO TOT.	SUP. TOT.
CR-30	126	CORRENTE RÍGIDA	3,2	397,2	28,2
CR-31	30	CORRENTE RÍGIDA	2,7	81,4	3,7
CR-32	48	CORRENTE RÍGIDA	2,5	121,1	6,0
CR-33	2	CORRENTE RÍGIDA	2,1	4,2	0,2
CR-34	2	CORRENTE RÍGIDA	3,3	6,6	0,2
CR-35	4	CORRENTE RÍGIDA	2,0	8,1	0,1
CR-36	24	CORRENTE RÍGIDA	3,0	71,1	5,4
CT-10	136	CANTONEIRA PARA CV	0,9	122,4	0,9
CT-44	132	CANTONEIRA PARA TR	0,2	31,7	1,3
CV-11	32	CONTRAVENTO	3,0	96,8	0,7
CV-12	32	CONTRAVENTO	3,1	100,3	0,7
CV-13	32	CONTRAVENTO	3,2	102,1	0,7
CV-14	32	CONTRAVENTO	2,9	92,3	0,7
CV-15	8	CONTRAVENTO	3,5	28,0	0,2
MF-16	72	MÃO FRANCESA	1,9	136,8	14,4
MF-17	16	MÃO FRANCESA	2,0	32,0	3,2
MF-18	16	MÃO FRANCESA	1,7	27,2	3,2
MF-19	16	MÃO FRANCESA	1,8	28,8	3,2
PF-29	6	PERFIL DE OITÃO	31,9	252,2	13,6
PF-37	2	PERFIL DE OITÃO	7,8	15,6	0,2
TC-20	40	TERÇA DE COBERTURA	26,6	1065,0	123,9
TC-21	54	TERÇA DE COBERTURA	21,5	1161,0	167,3
TC-22	116	TERÇA DE COBERTURA	20,7	2401,2	359,4
TC-23	46	TERÇA DE COBERTURA	23,0	1059,2	142,5
TC-24	6	TERÇA DE COBERTURA	26,8	160,8	18,6
TC-25	3	TERÇA DE COBERTURA	31,6	94,8	9,3
TC-26	4	TERÇA DE COBERTURA	21,2	84,8	12,4
TC-27	16	TERÇA DE COBERTURA	23,0	367,2	49,6
TC-28	16	TERÇA DE COBERTURA	20,0	319,2	49,6
TR-40	48	TIRANTE P TERÇAS	1,4	64,8	4,8
TR-41	48	TIRANTE P TERÇAS	1,3	60,5	4,8
TR-42	16	TIRANTE P TERÇAS	1,5	23,4	1,6
TR-43	20	TIRANTE P TERÇAS	1,3	26,0	2,0
VT-08	2	VIGA DE TRANSIÇÃO	560,8	1121,6	33,8
VT-09	1	VIGA DE TRANSIÇÃO	284,4	284,4	18,9
				10906,0	1082,7

LISTA MATERIAIS - POSIÇÕES

MAR.	QDTE	DESCRIÇÃO	MAT.	Unid.	Tot.	ÁREA
VT-08	2	VIGA DE TRANSIÇÃO	ASTM A36	560,8	1121,6	33,8
101	24	110X30X2 65 x 1300,0	ASTM A36	11,3	271,2	6,0
103	16	110X30X2 65 x 970,0	ASTM A36	6,5	136,0	3,2
107	12	C190X60X20X3 75 x 970,0	ASTM A36	9,2	110,4	2,4
109	4	200X80X3 75 x 1000,0	ASTM A36	10,2	40,8	1,0
110	4	200X80X3 75 x 1203,0	ASTM A36	12,2	48,8	3,6
116	8	L40X10X10X12,7 x 200,0	ASTM A36	4,8	38,4	0,4
3	24	# 6,35 x 60,0 x 180,0	ASTM A36	0,2	4,8	0,1
68	6	# 9,50 x 250,0 x 280,0	ASTM A36	5,2	31,2	0,3
VT-09	1	VIGA DE TRANSIÇÃO	ASTM A36	284,4	284,4	18,9
106	2	110X30X2 65 x 1000,0	ASTM A36	4,2	8,4	0,8
108	4	# 12,7 x 200,0 x 200,0	ASTM A36	4,0	16,0	0,4
115	2	120X65X3 75 x 8495,0	ASTM A36	60,1	120,2	7,6
138	8	110X30X2 65 x 1270,0	ASTM A36	5,3	42,4	4,0
139	6	110X30X2 65 x 970,0	ASTM A36	4,1	24,6	2,4
140	6	C110X50X20X3 75 x 970,0	ASTM A36	6,4	38,4	2,4
141	2	120X65X3 75 x 1000,0	ASTM A36	7,0	14,0	1,0
3	24	# 6,35 x 60,0 x 80,0	ASTM A36	0,2	4,8	0,1
68	3	# 9,50 x 250,0 x 280,0	ASTM A36	5,2	15,6	0,3

Revisão geral da disciplina conforme a atualização da arquitetura.

Redimensionamento das vigas metálicas de cobertura dos blocos, pólo central e acessos. Foram apresentados detalhamentos de todos os elementos metálicos.

Atendimento a NBR 808/2008 e NBR 14762/2001.

Atendimento a NBR 9050/2015.

Atenção: quadro de áreas: fechamento frontal, sanitários 1 e 2, altura da platibanda, mobiliário e equipamento, altura da cerâmica nos sanitários, cor dos portões dos setores e altura da porta PAU.

Atendimento: grade e quadros de cargas no canteiro de obras, de dutos hidráulicos e esgoto sanitário.

01 JULHO 2016 Alteração paredes - shift para tubulação hidráulica e detalhamento; alteração da altura da platibanda.

Nº DATA DESCRIÇÃO

CONTROLE DE REVISÕES

PROPRIETÁRIO:

ENDEREÇO:

MUNICÍPIO - UF:

PROPRIETÁRIO:

RESP. TÉCNICO: CAU / CREA

AUTOR DO PROJETO: CAU / CREA

APROVAÇÕES

CAU / CREA

PREFEITURA / RA

CRECHE PRÉ-ESCOLA TIPO 1

PROJETO DE ESTRUTURA METÁLICA

COORDENAÇÃO

CGET - Coordenação Geral de Infraestrutura Educacional

VIGAS DE TRAVAMENTO VT-08 e VT-09, COR. RÍGIDAS TERÇAS DE COBERTURA, CONTRAVENTOS, TIRANTES

SMT

REVISÃO

R.03

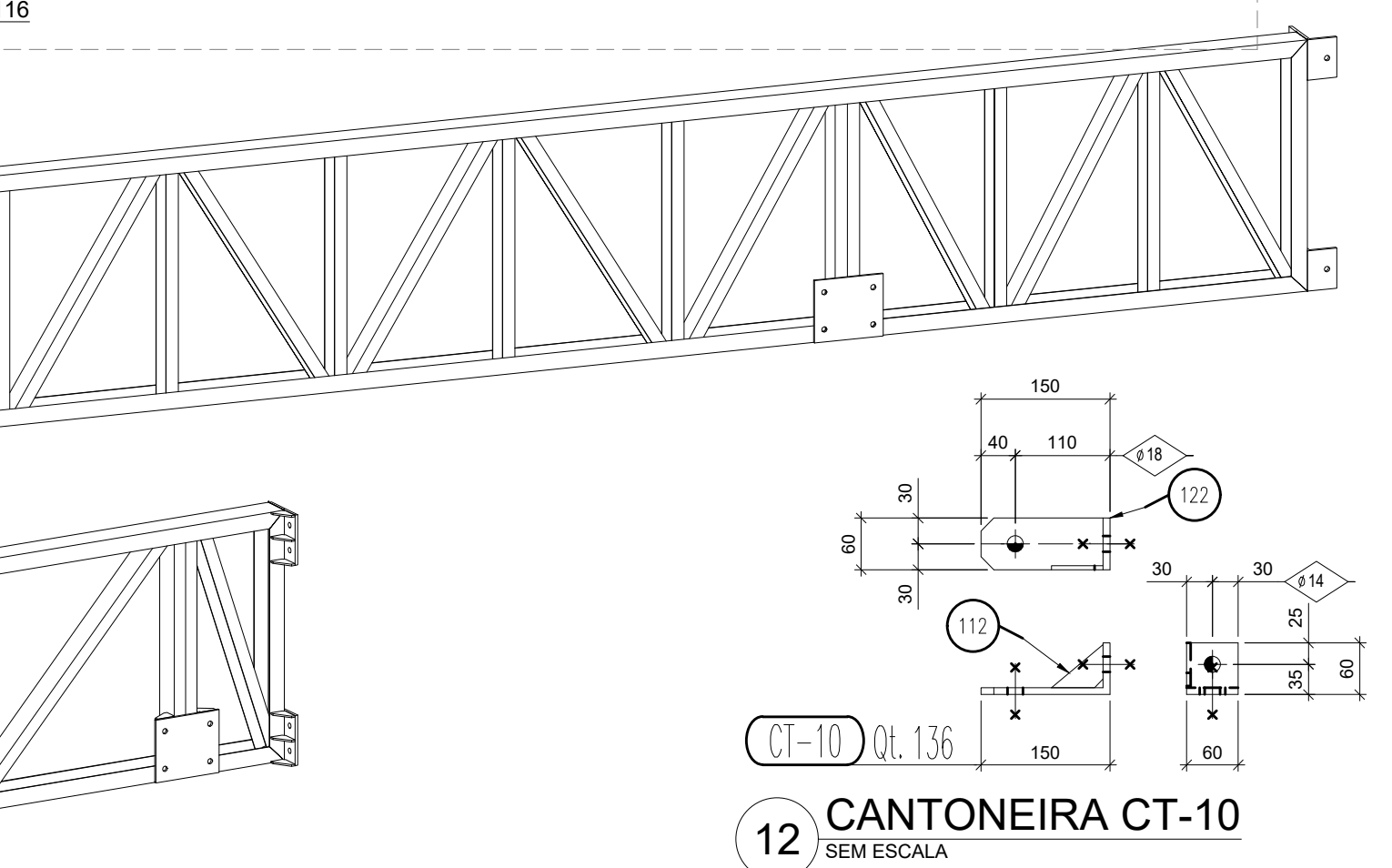
R.01

ESCALA

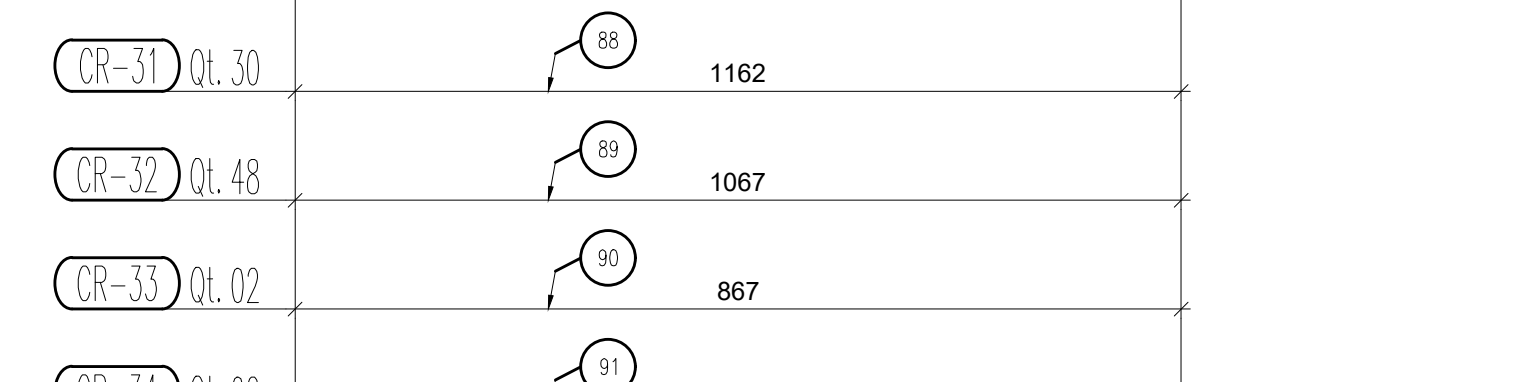
SEM ESCALA

FRANCHA

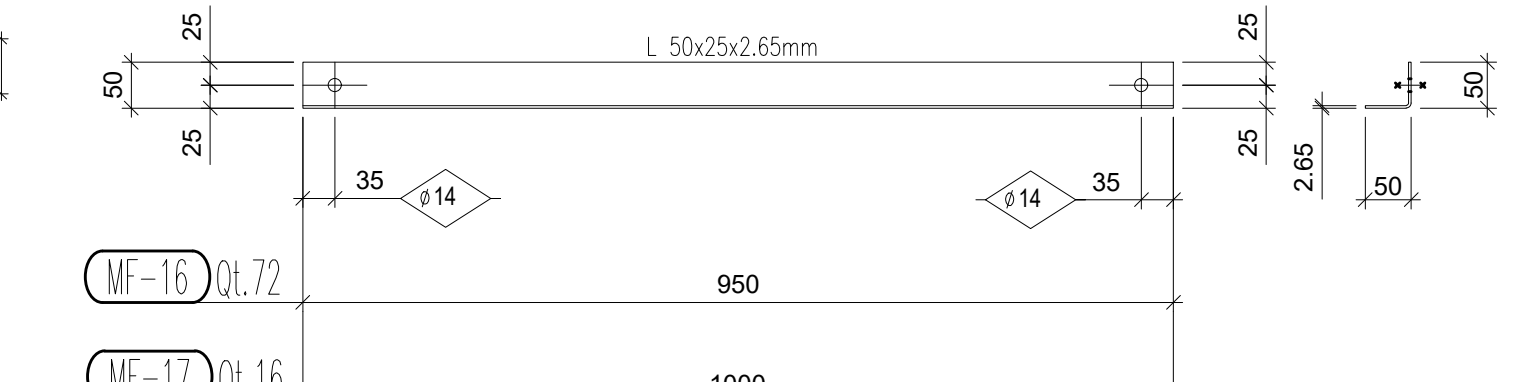
05/05



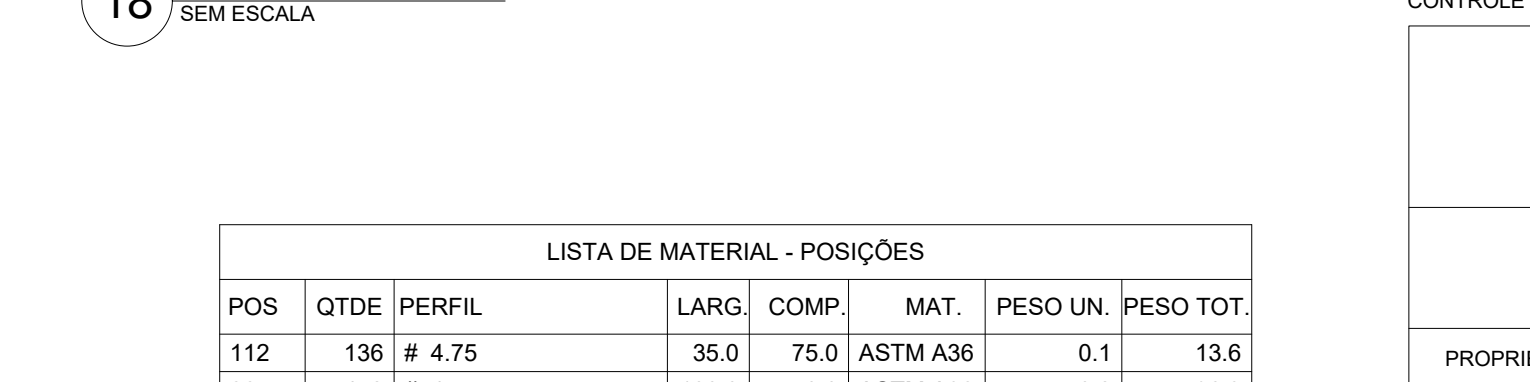
15 CORRENTES RÍGIDAS DE CR-31 A CR-36
SEM ESCALA



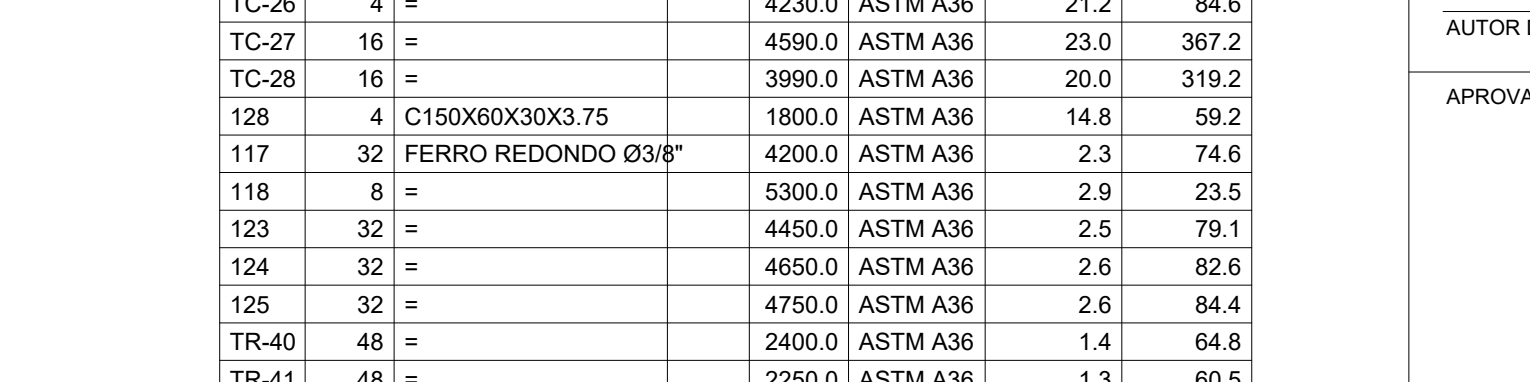
16 CANTONEIRA CT-44
SEM ESCALA



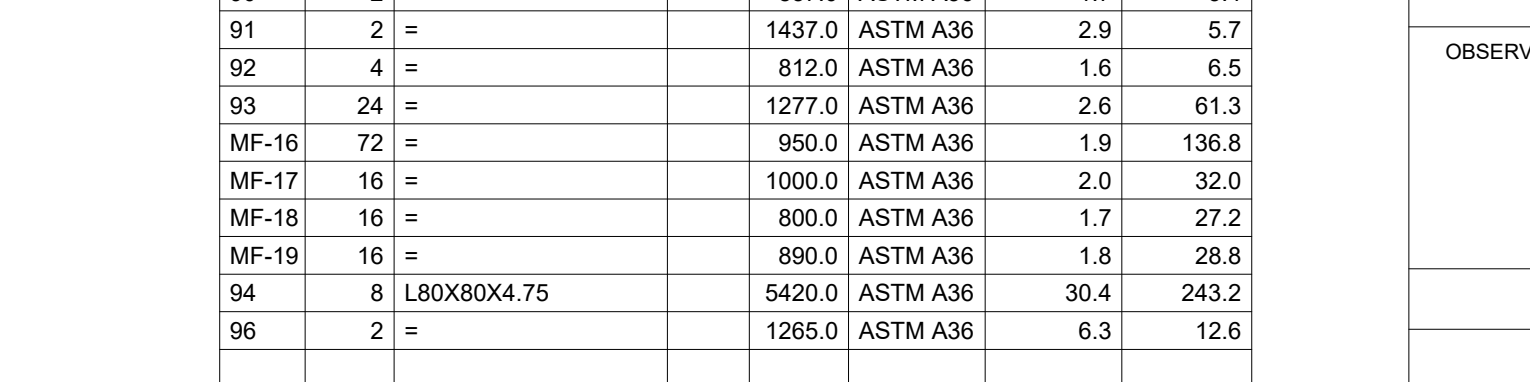
17 CONTRAVENTAMENTOS DE CV-11 A CV-15
SEM ESCALA



18 MÃO-FRANCA DE MF-16 A MF-19
SEM ESCALA



19 TERÇA DE COBERTURA TC-26
SEM ESCALA



20 TERÇA DE COBERTURA TC-28
SEM ESCALA

