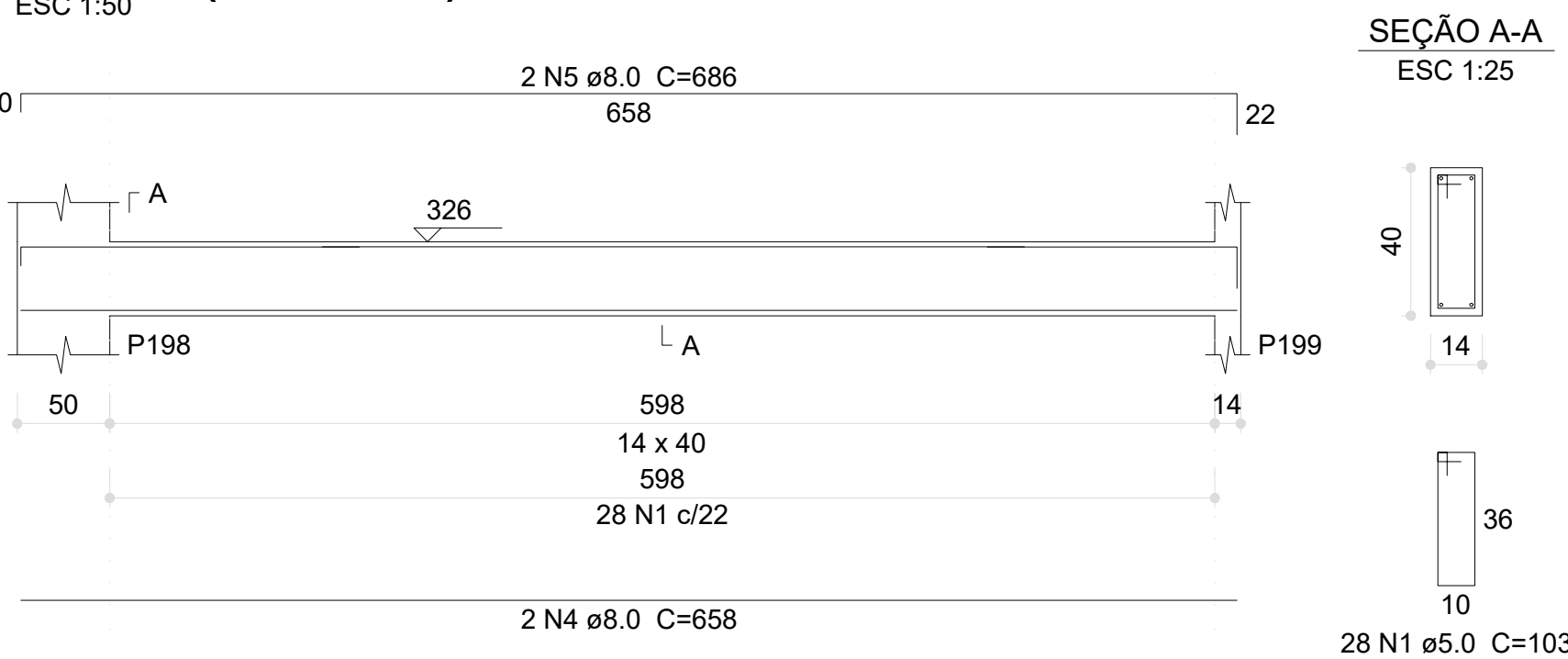
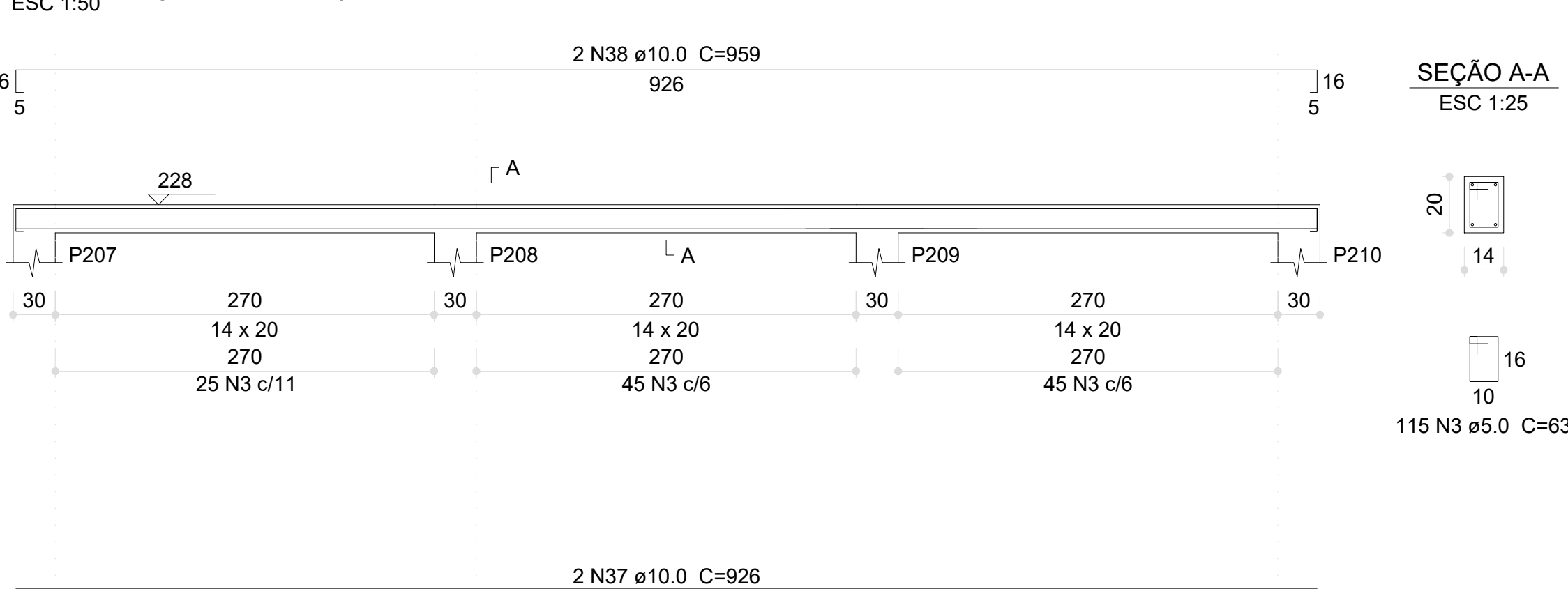


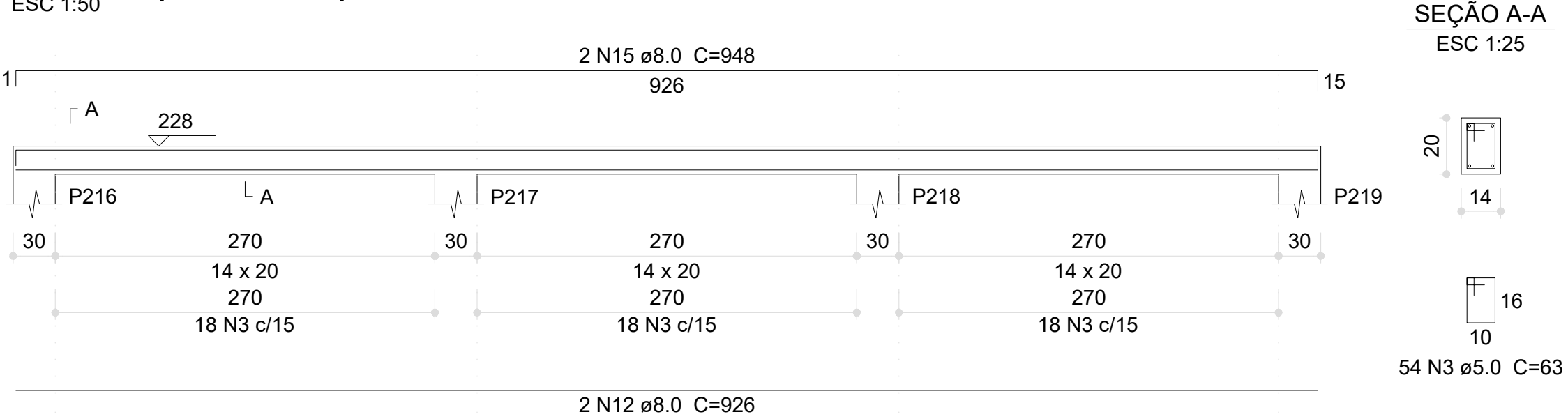
### V176 (14 x 40)



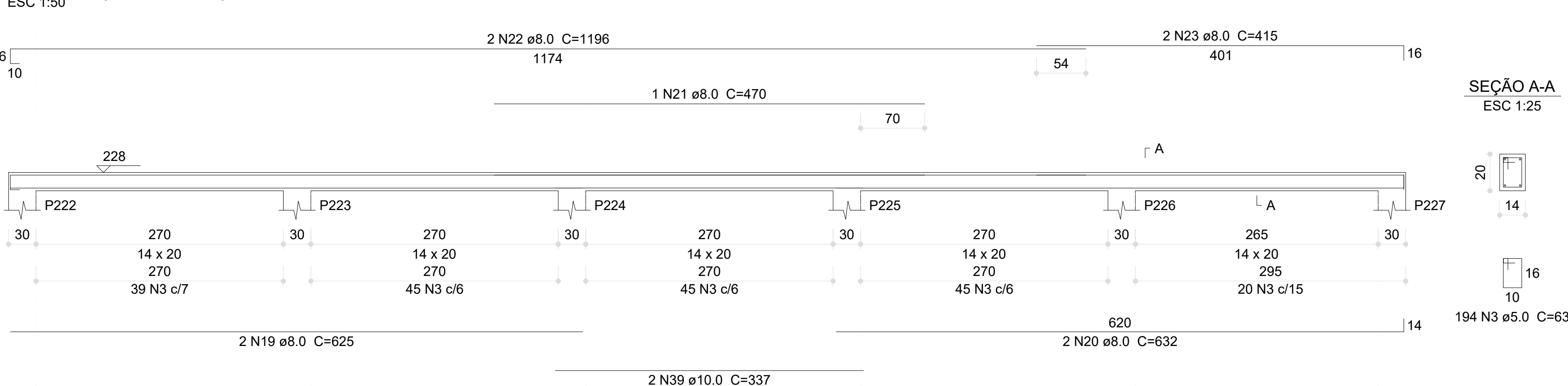
### V179 (14 x 20)



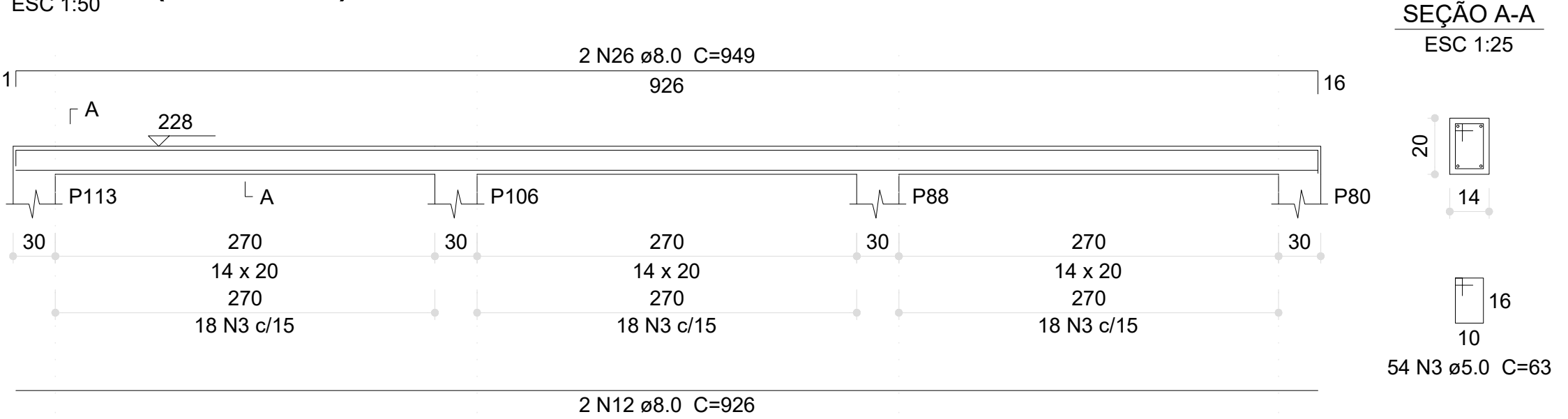
### V182 (14 x 20)



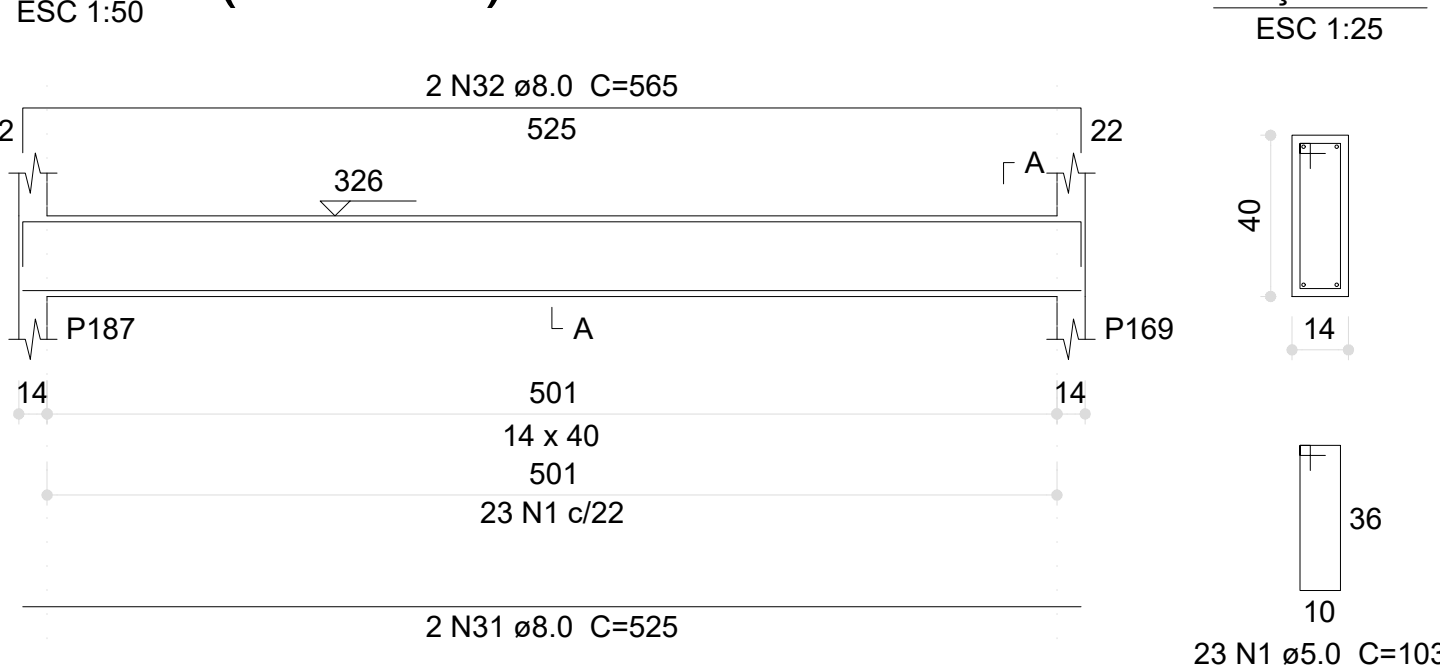
### V184 (14 x 20)



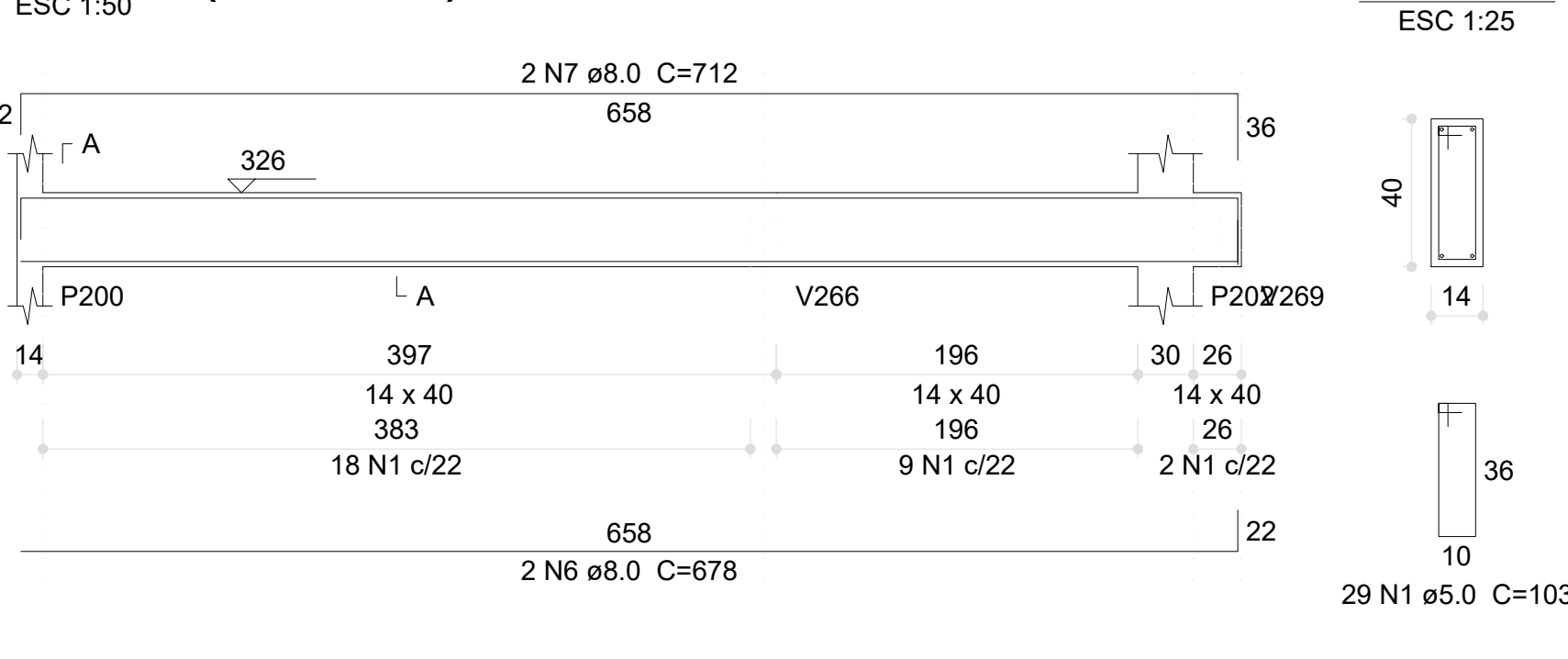
### V189 (14 x 20)



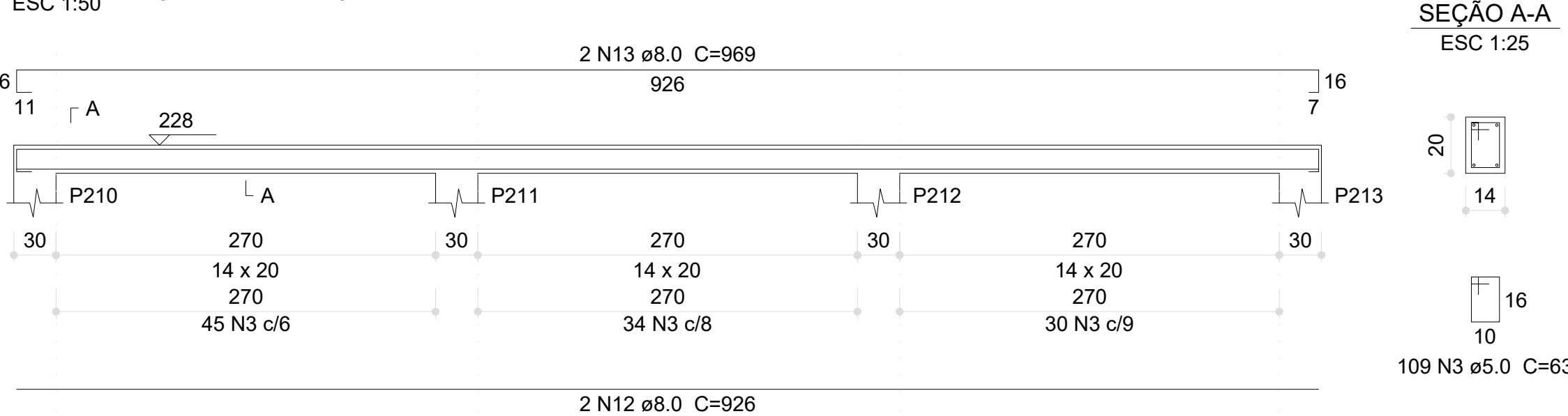
### V191 (14 x 40)



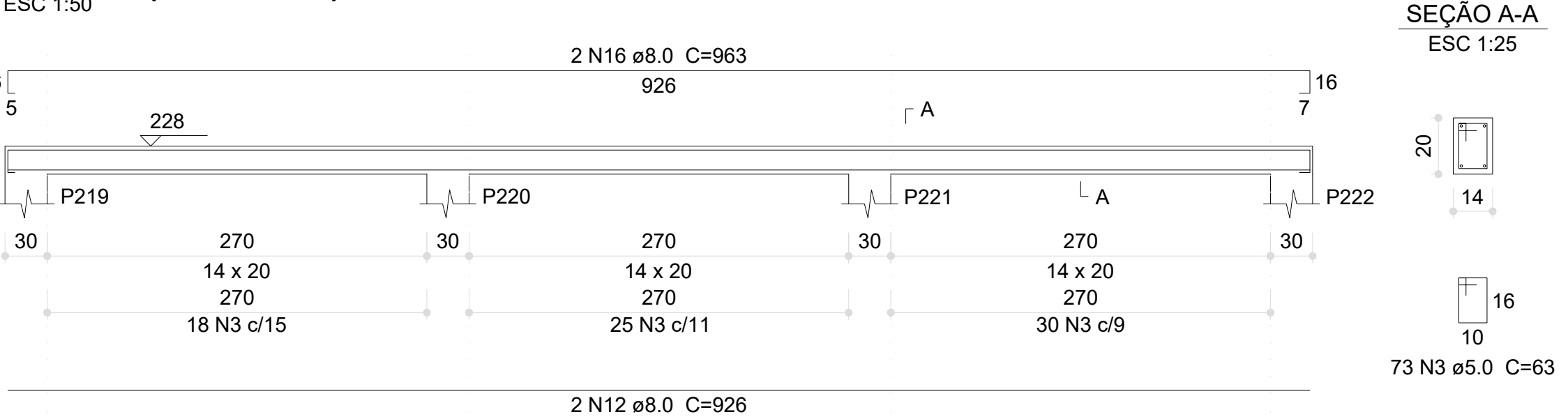
### V177 (14 x 40)



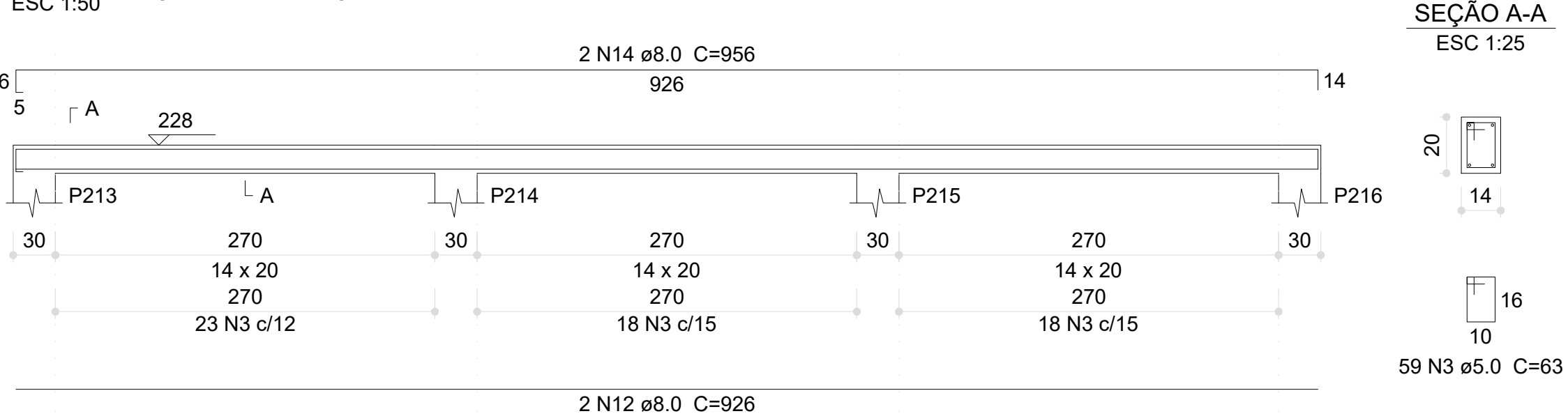
### V180 (14 x 20)



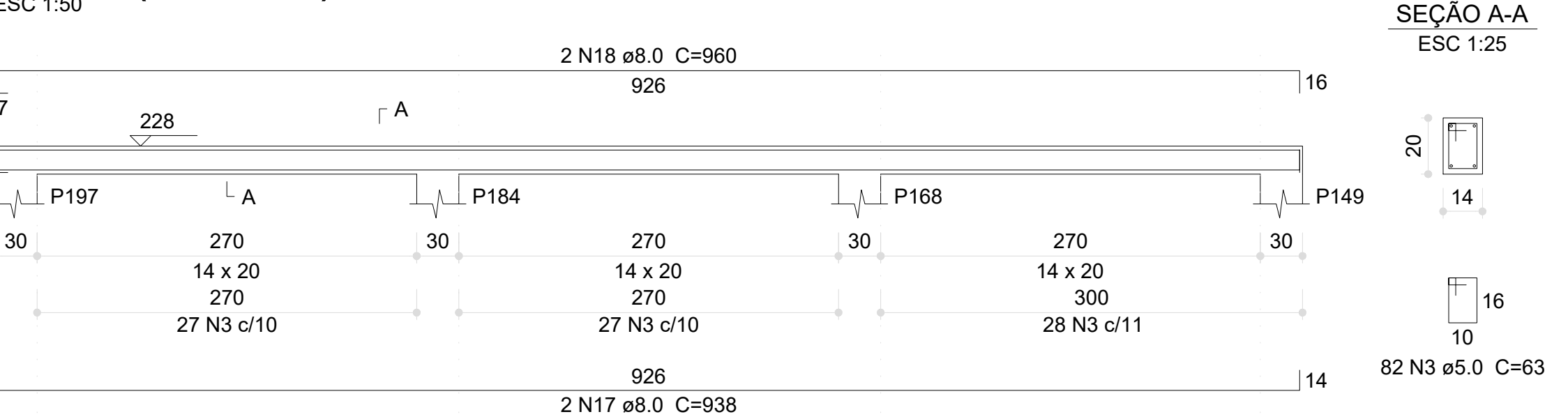
### V183 (14 x 20)



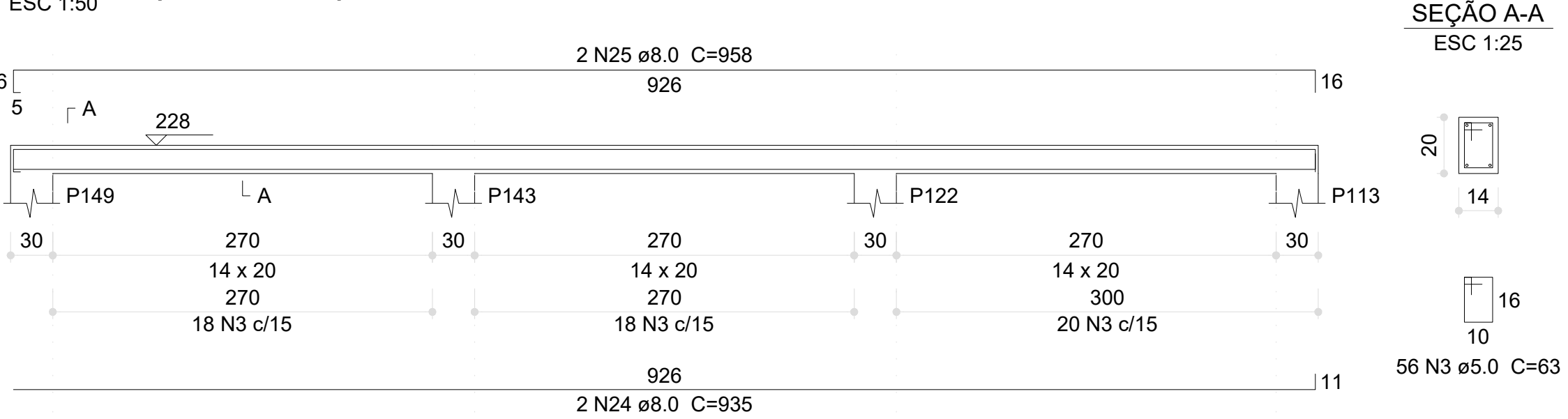
### V181 (14 x 20)



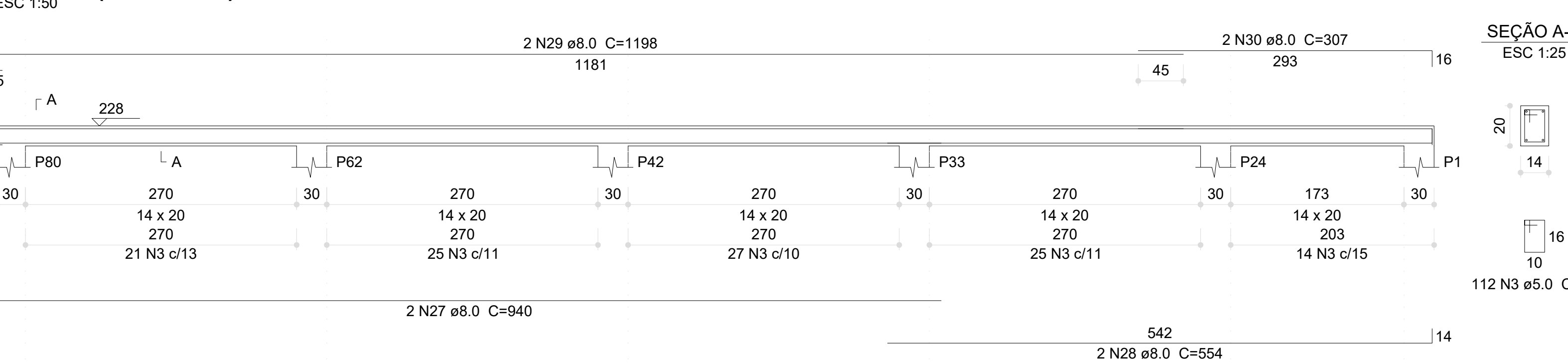
### V187 (14 x 20)



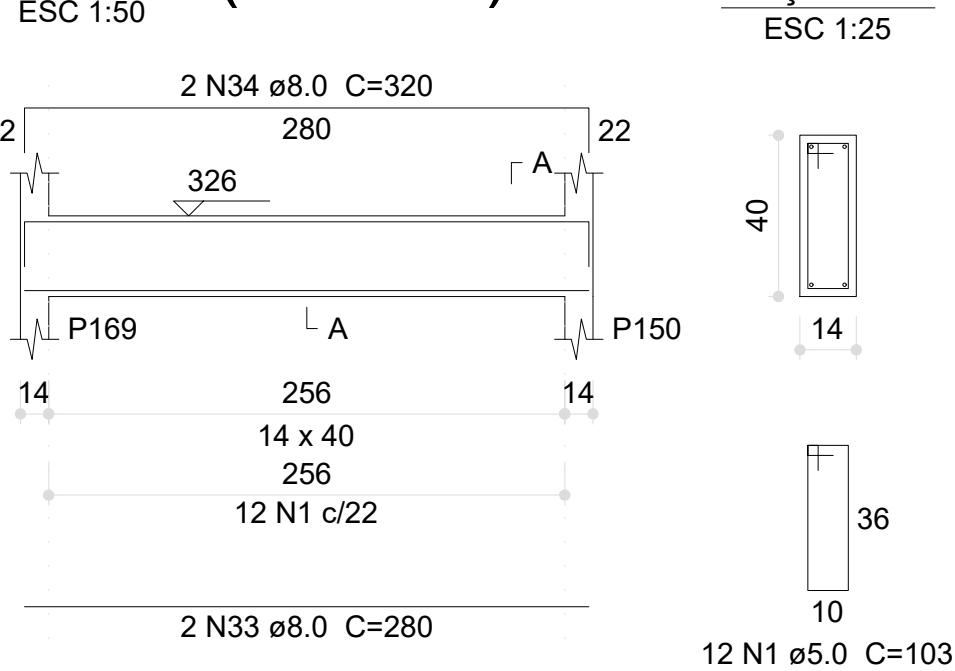
### V188 (14 x 20)



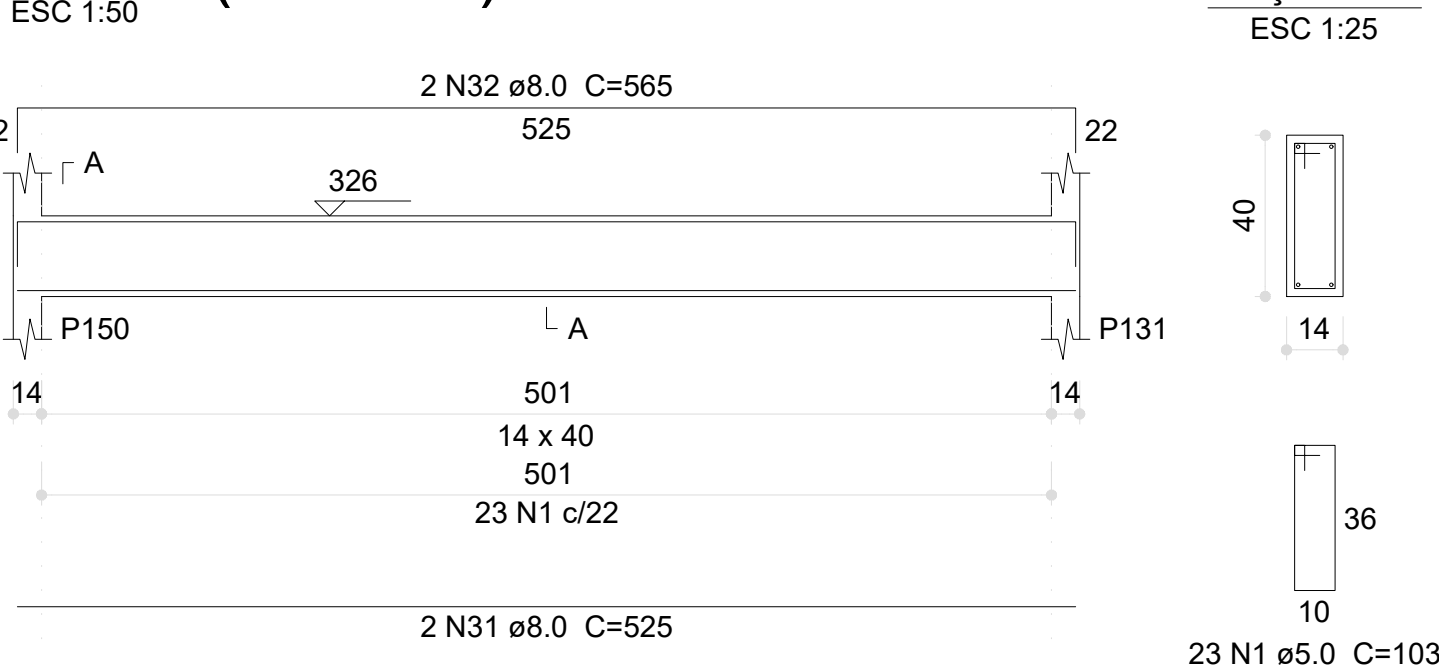
### V190 (14 x 20)



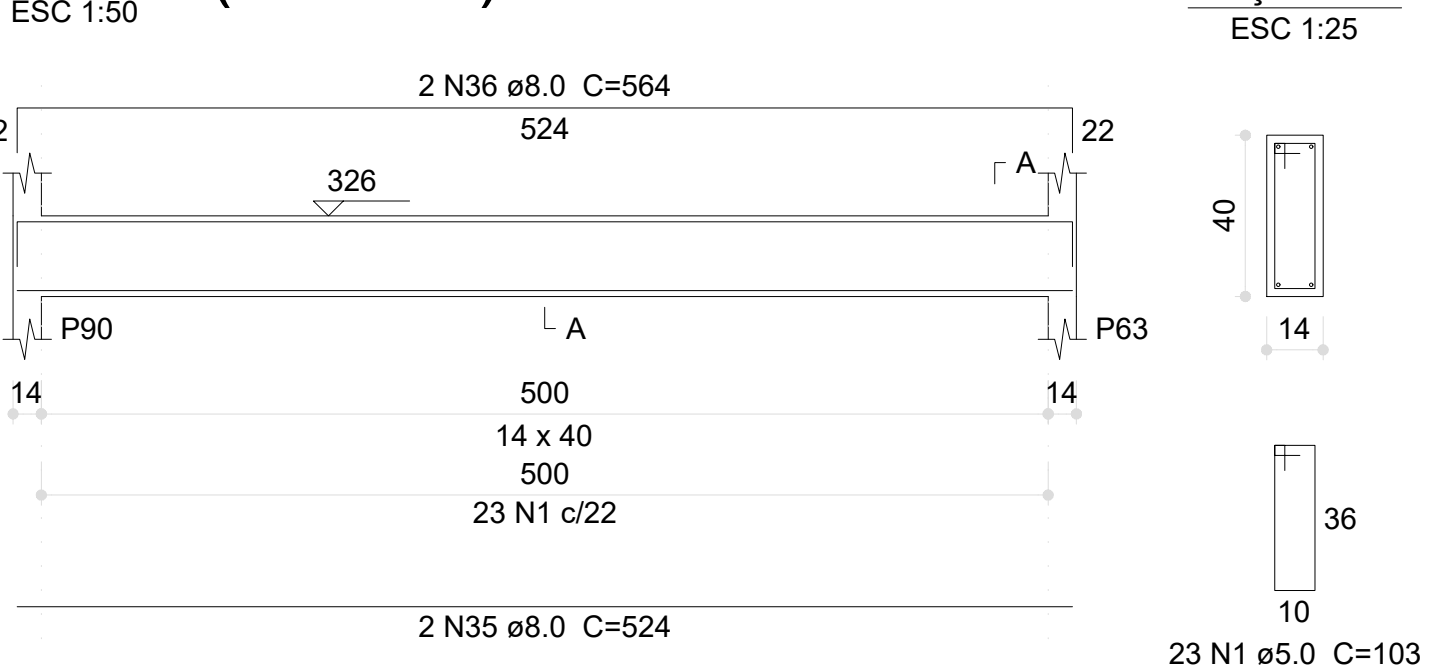
### V192 (14 x 40)



### V193 (14 x 40)



### V194 (14 x 40)



### Relação do aço

AÇO	N	DIAM (mm)	QUANT	C.UNIT (cm)	C.TOTAL (cm)
CA60	1	5.0	138	103	14214
	2	5.0	49	73	3577
	3	5.0	908	63	57204
CA50	4	8.0	2	658	1316
	5	8.0	2	686	1372
	6	8.0	2	678	1356
	7	8.0	2	712	1424
	8	8.0	2	515	1030
	9	8.0	2	532	1064
	10	8.0	2	501	1002
	11	8.0	2	525	1050
	12	8.0	10	926	9260
	13	8.0	2	969	1938
	14	8.0	2	956	1912
	15	8.0	2	948	1896
	16	8.0	2	963	1926
	17	8.0	2	938	1876
	18	8.0	2	960	1920
	19	8.0	2	625	1250
	20	8.0	2	632	1264
	21	8.0	1	470	470
	22	8.0	2	1196	2392
	23	8.0	2	415	830
	24	8.0	2	935	1870
	25	8.0	2	958	1916
	26	8.0	2	949	1898
	27	8.0	2	940	1880
	28	8.0	2	554	1108
	29	8.0	2	1198	2396
	30	8.0	2	307	614
	31	8.0	4	525	2100
	32	8.0	4	505	2020
	33	8.0	2	280	560
	34	8.0	2	320	640
	35	8.0	2	524	1048
	36	8.0	2	564	1128
	37	10.0	2	926	1852
	38	10.0	2	959	1918
	39	10.0	2	337	674

### Resumo do aço

AÇO	DIAM (mm)	C.TOTAL (m)	PESO (kg)
CA50	8.0	559.7	220.8
CA60	10.0	44.5	27.4
PESO TOTAL (kg)		750	115.6

Volume de concreto (C-30) = 4.51 m³  
Área de forma = 77.42 m²

03	JANEIRO/2023	Revisão geral da disciplina conforme a atualização da arquitetura. Redimensionamento dos elementos estruturais e acréscimo de elementos para adequação da arquitetura. Atendimento a NBR 6118/2014 e NBR 6122/2019.
02	JANEIRO/2017	Atendimento a NBR 6150/2015. Alteração: quadro de áreas. Fechamento frontal: sanitários 1 e 2, altura da plataforma, mobiliário e equipamento, altura da cerâmica nos sanitários, cor das paredes dos sanitários e altura da porta P44. Acústico: gradil e quadro de cargas no cancelo d'água, de duchas higiênicas e escaninhos pré-escola.
01	JULHO/2016	Alteração paredes - shaft para tubulação hidráulica e detalhamento; alteração da altura da plataforma.
Nº	DATA	DESCRIÇÃO

<b>PROJETO PADRÃO - FNE</b>	
PROPRIETÁRIO:	
ENDEREÇO:	
MUNICÍPIO - UF:	
PROPRIETÁRIO:	
RESP. TÉCNICO: CAU / CREA	
AUTOR DO PROJETO: CAU / CREA	
APROVAÇÕES:	
CAU / CREA	
PREFEITURA / RA	
OBSERVAÇÕES:	
<b>CRECHE PRÉ-ESCOLA TIPO 1</b> <b>PROJETO DE ESTRUTURA DE CONCRETO</b>	
COORDENAÇÃO: CGEST - Coordenação Geral de Infraestrutura Educacional	
DETALHAMENTO ARMAÇÃO DAS VIGAS PAVIMENTO TÉRREO PARTE 04	
<b>SCO</b>	
REVISÃO: R.00 R.03 R.01 R.02	ESCALA: 1:25, 1:50
FORMATO: (1189x841)	DATA EMISSÃO: JAN/2023
22/30	