



REVISÃO						
Nº	DATA	POR	DESCRIÇÃO	APR.	DATA	APR.

LEGENDA:

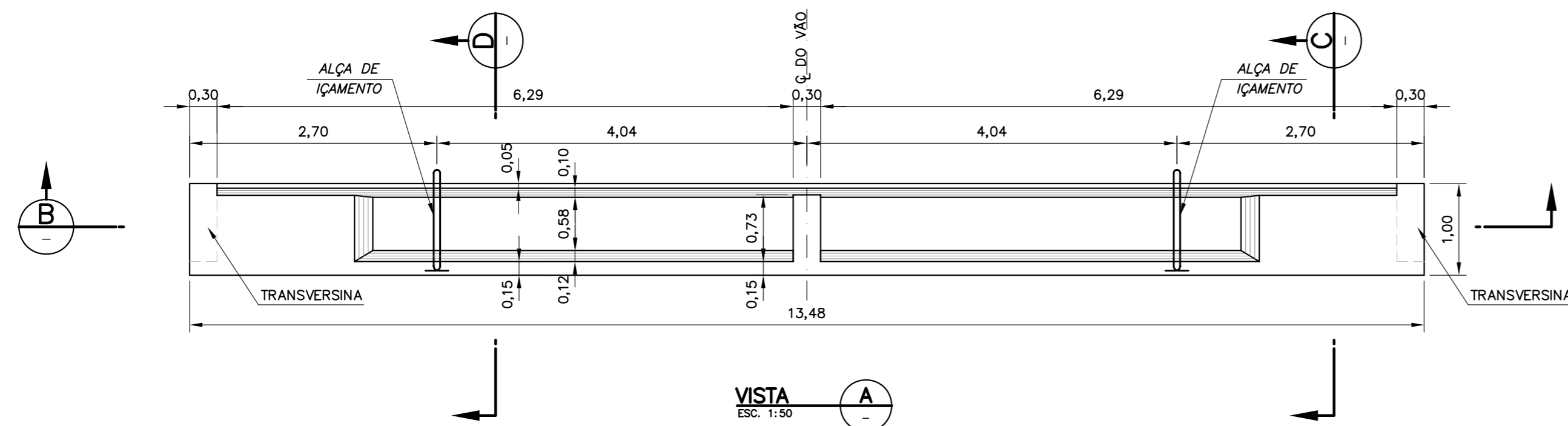
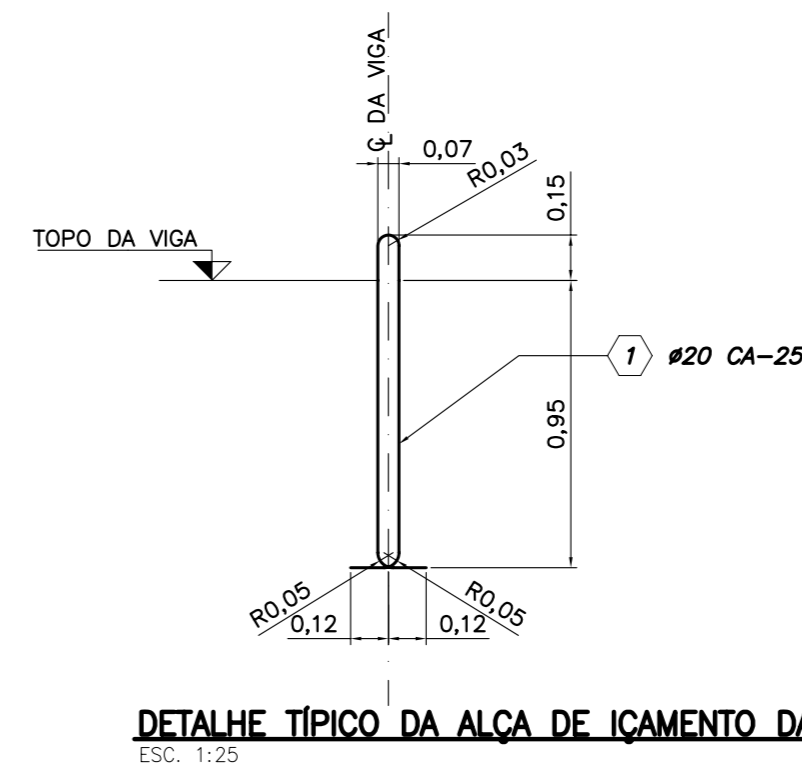
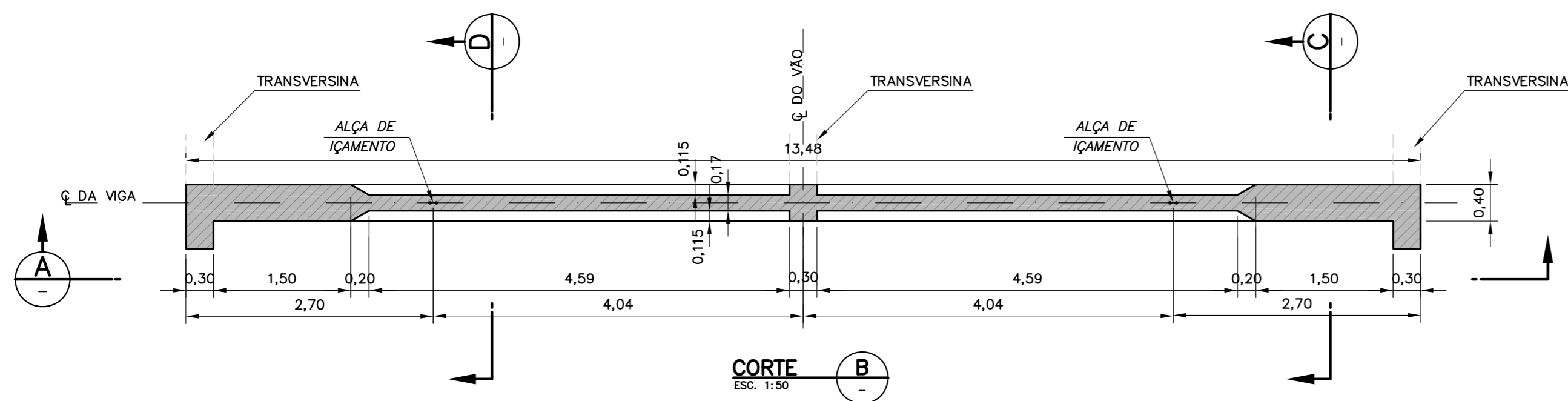
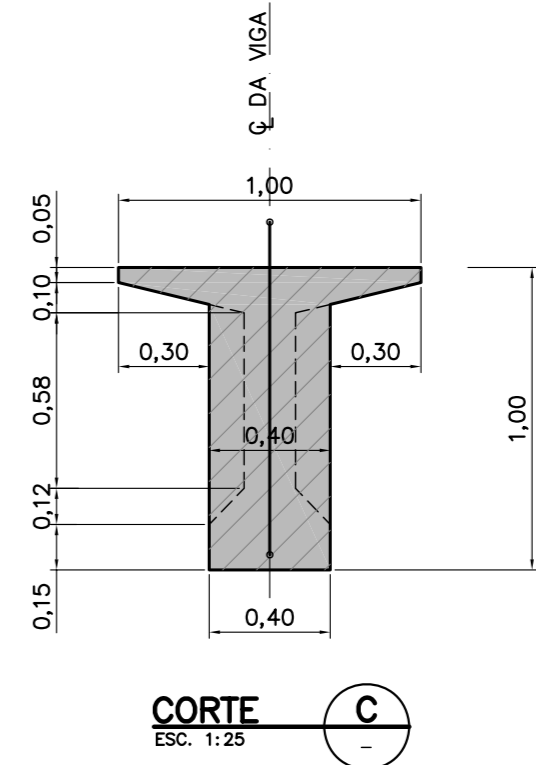
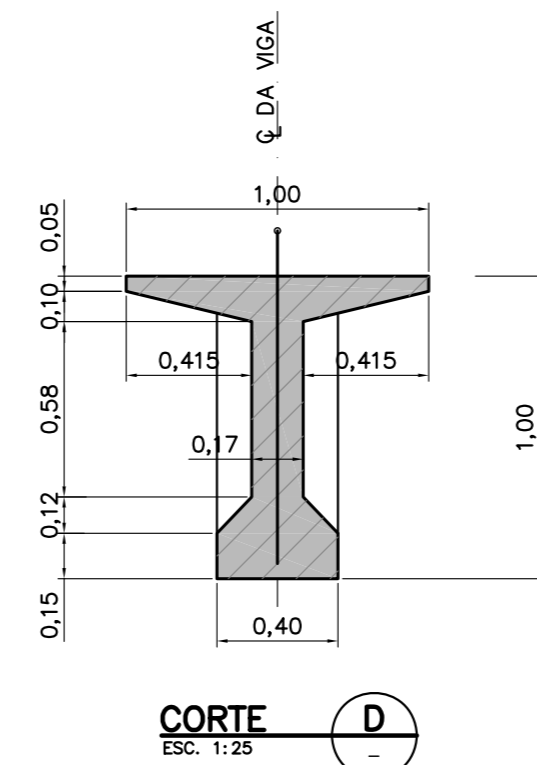
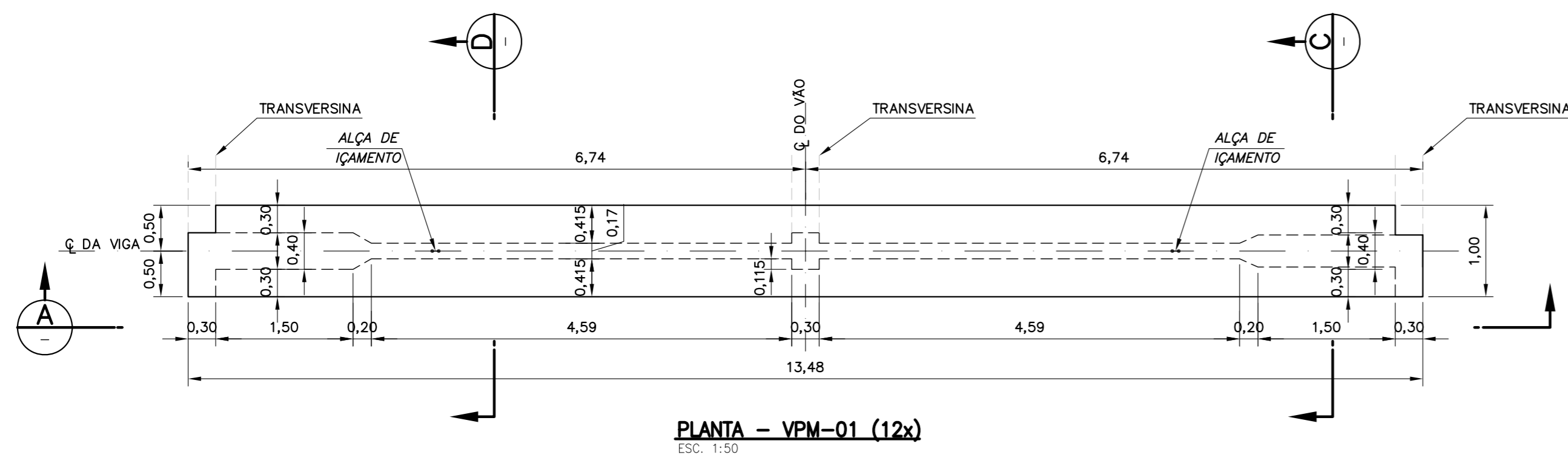
	CONCRETO PRÉ-MOLDADO – VISTA
	CONCRETO PRÉ-MOLDADO – CORTE
	ITEM DA LISTA DE MATERIAIS

NOTAS:

- 1-DIMENSÕES E ELEVAÇÕES EM METRO, EXCETO ONDE INDICADO.
- 2-CONCRETO : PM fck = 30 MPa; CAPA fck=25MPa.
- 3-PARA LOCAÇÃO E MONTAGEM DOS PREMOLDADOS VER DES. DE FORMA DA PONTE.
- 4-DESENHOS COMPLEMENTARES:
5099-59-GL-431-DE-106/107

REFERÊNCIAS:

-5099-59-GL-431-DE-107 - FORMAS



VOLUME DE CONCRETO			
PREMOLDADO	QUANT.	VOLUME (m3)	
		UNITÁRIO	TOTAL
VPM01	12	4,28	51,36
—	—	—	—
—	—	—	—
TOTAL GERAL			51,36

LISTA DE MATERIAIS						
ITEM	POSICÃO	DESCRIÇÃO	UN.	QUANT.	PESO TOTAL (Kg.)	OBS.
01	01	CA-25 Ø20 COMP= 2,51m	PC	24	60,24	

 Hidrostudio engenharia		C	C	DATA 10/10/2016	
PROD.		C	C	VISTO	
DES.		C	C	VISTO	
VER. DES.		E	E	VISTO R.J.K.	
VER. PROD.		M	S	APROV. A.P.C.	
RESPONSÁVEL TÉCNICO ALUISSIO PARDO CANHOLI			Nº CREA 0600756043		UF SP
COORDENADOR JOSE ROBERTO DOS S. VIEIRA			Nº CREA 0600929750		UF SP
 SECRETARIA DE SANEAMENTO E RECURSOS HIDRICOS DEPARTAMENTO DE ÁGUAS E ENERGIA ELÉTRICA				 DAAE	
	APROVADO	APROVADO COM RESTRICÇÕES	DEVOLVIDO PARA CORREÇÕES	DATA	
C					
M					
E					
BARRAGEM DO RIO JAGUARI-MIRIM EM SÃO JOÃO DA BOA VISTA					
ADEQUAÇÃO DO PROJETO EXECUTIVO					
RIO JAGUARI-MIRIM VERTEDOURO - PONTE - VPM.1 - FORMA PLANTA, CORTES E DETALHES					
ESCALA		SUBSTITUI			
INDICADA		SUBSTITUÍDO			
Nº CONSORCIO 5099-59-GL-431-DE-105				REVISÃO 0A	
Nº DAEE				REVISÃO	