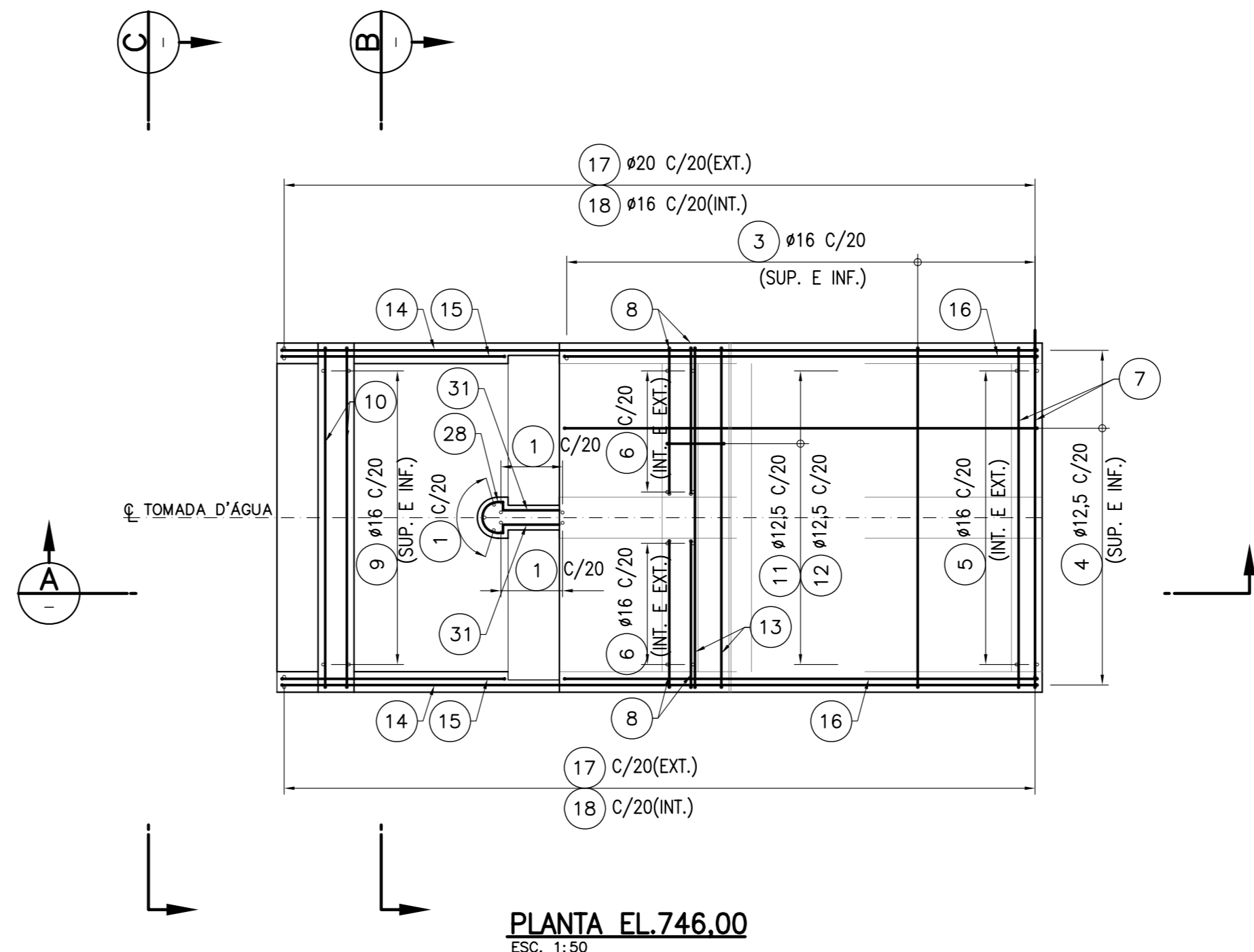


PLANTA EL.744.00
ESC. 1:50



PLANTA EL.746.00
ESC. 1:50

RAIOS PADRÃO DE DOBRAMENTO (*1)		
	CA=50	CA=60
$\phi \leq 16$	2,5 ϕ	3 ϕ
$\phi \geq 20$	4 ϕ	—

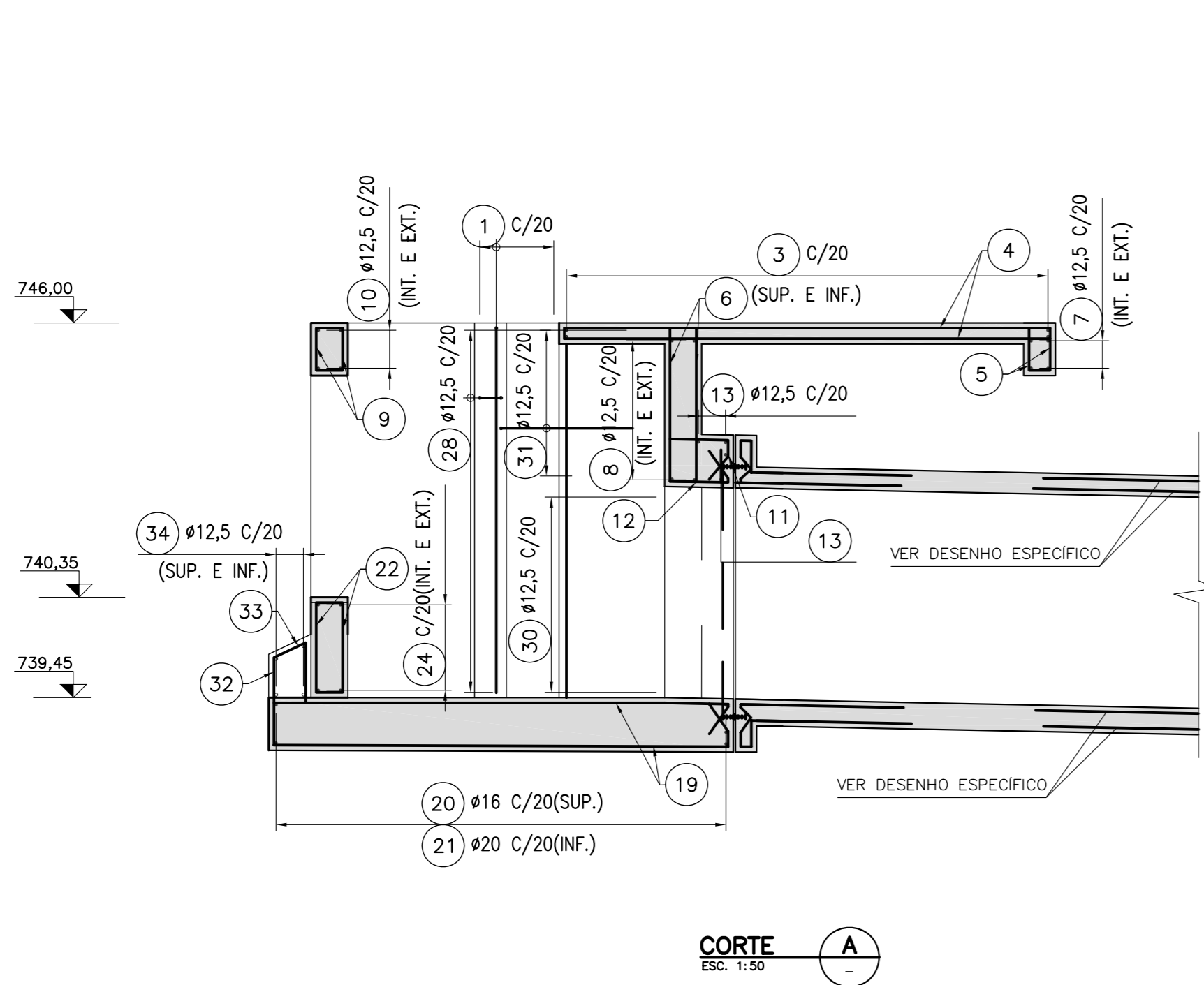
(*1): SE DIFERENTES DO PADRÃO, OS RAIOS ESTÃO INDICADOS NOS DIAGRAMAS

NOTAS:

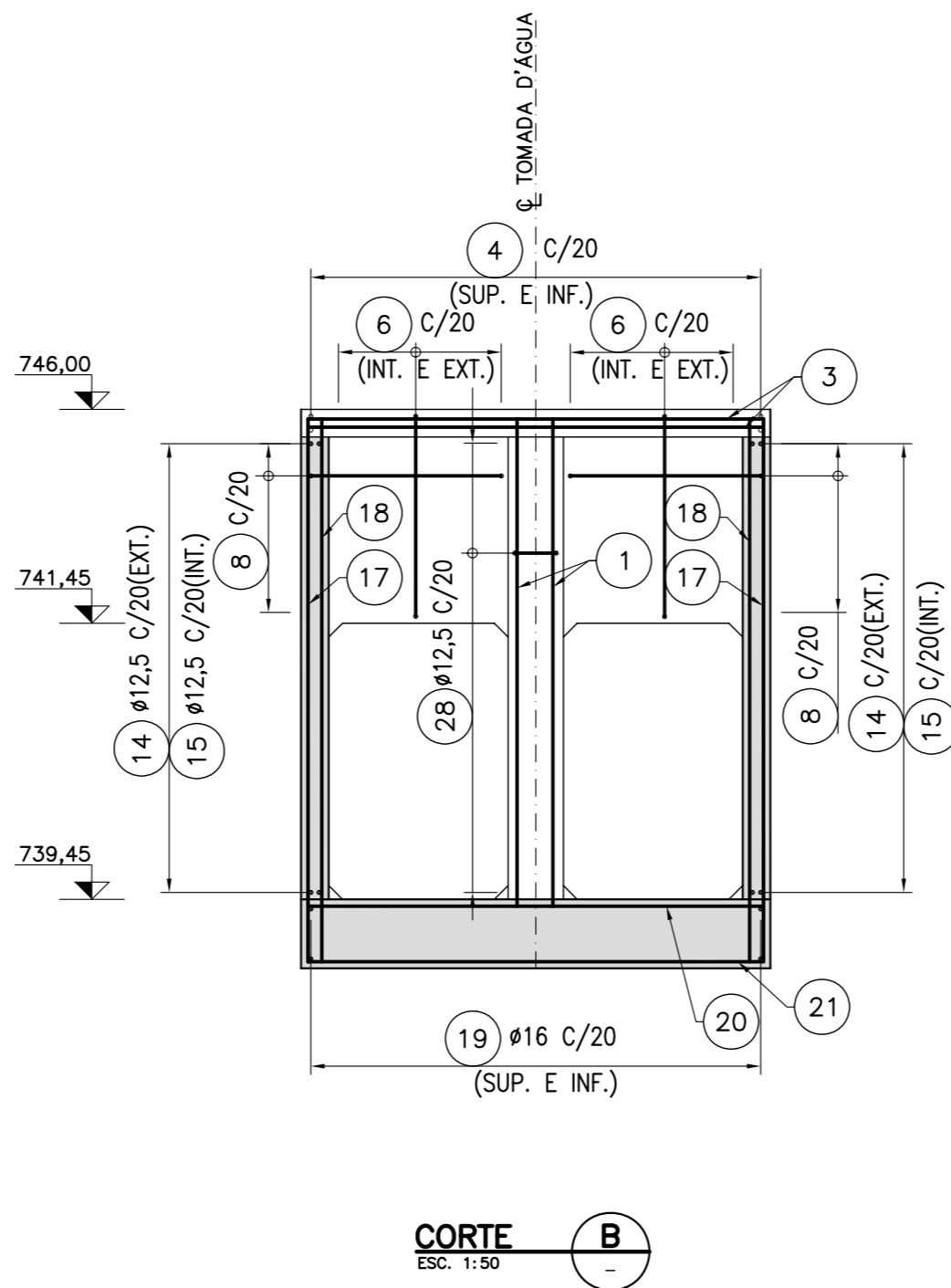
- 1-MEDIDAS EM CENTÍMETRO. NÍVEIS EM METRO E BITOLAS EM MILÍMETRO, EXCETO ONDE INDICADO.
- 2-COBRIMENTO DAS ARMADURAS: GERAL DE 4cm, EXCETO ONDE INDICADO.
- 3-NO COMPRIMENTO TOTAL DOS FERROS, ESTÃO CONSIDERADOS OS DESCONTOS DEVIDO AS DOBRAS.
- 4-AS MEDIDAS INDICADAS NOS DIAGRAMAS DOS FERROS REFEREM-SE A FACE EXTERNA E OS RAIOS A FACE INTERNA DA DOBRA.
- 5-DESLOCAR OS FERROS QUANDO INTERFERIREM COM OS NICHOS DOS CHUMBADORES E/OU PEÇAS EMBUTIDAS.

REFERÊNCIAS:

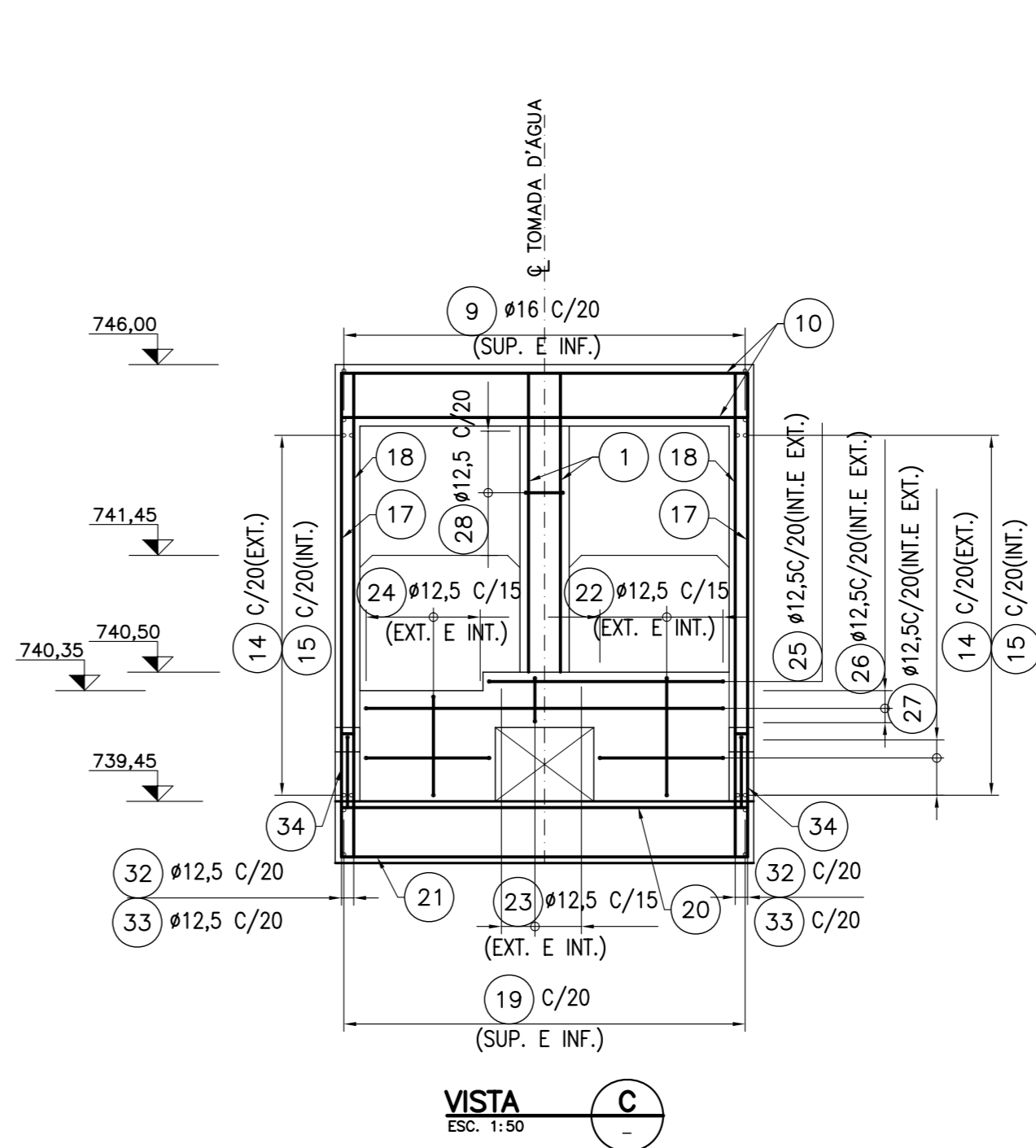
DA0076.E1.BJ122 — TOMADA D'ÁGUA DA ESCADA DE PEIXE — FORMA



CORTE A
ESC. 1:50



CORTE B
ESC. 1:50



VISTA C
ESC. 1:50

REVISÃO						
Nº	DATA	POR	DESCRIÇÃO	APR.	DATA	APR.
△						
△						
△						
△						

 Hidrostudio engenharia		
Desenho F.N.M.	Projeto A.O.	Verificado R.J.K.
Aprovado ALUISIO P. CANHOLI Crea Nº 0600756043	Visto	Data OUT/16
Nº Desenho 5099-54-SP-432-DE-129	Revisão OA	Escala INDICADA

PROJETO EXECUTIVO

BARRAGEM DO RIO JAGUARI-MIRIM
MUNICÍPIO DE SÃO JOÃO DA BOA VISTA
RIO JAGUARI-MIRIM
TOMADA D'ÁGUA DA ESCADA DE PEIXE
ARMADURA
PLANTA, CORTES E VISTA

 SECRETARIA DE SANEAMENTO E RECURSOS HÍDRICOS DEPARTAMENTO DE ÁGUAS E ENERGIA ELÉTRICA DIRETORIA DE ENGENHARIA E PROJETOS			
Visto	Data	Aprovado	Data
Verificado	Data	Aprovado	Data