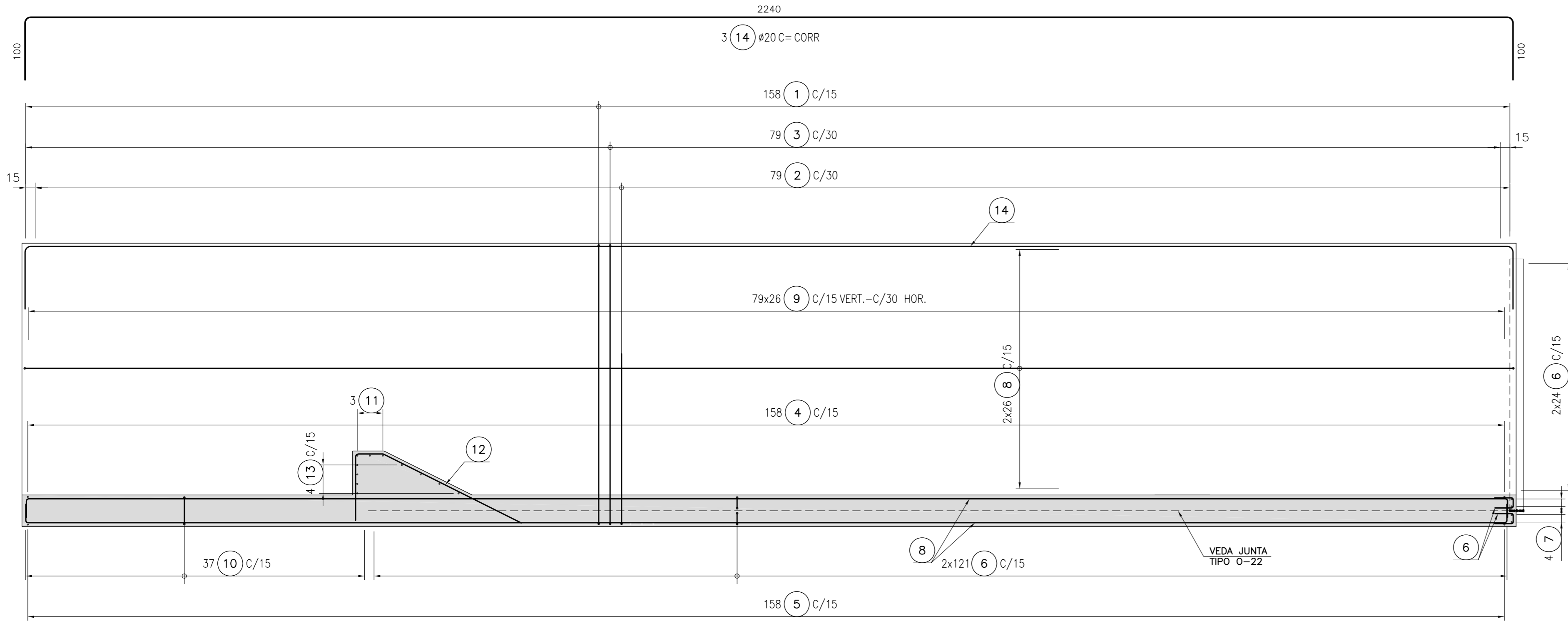
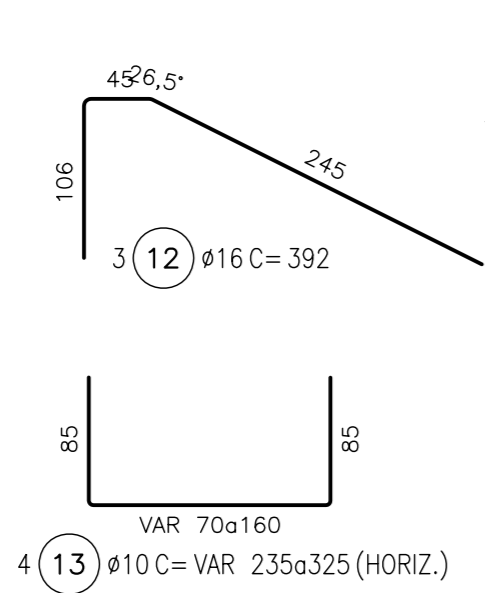


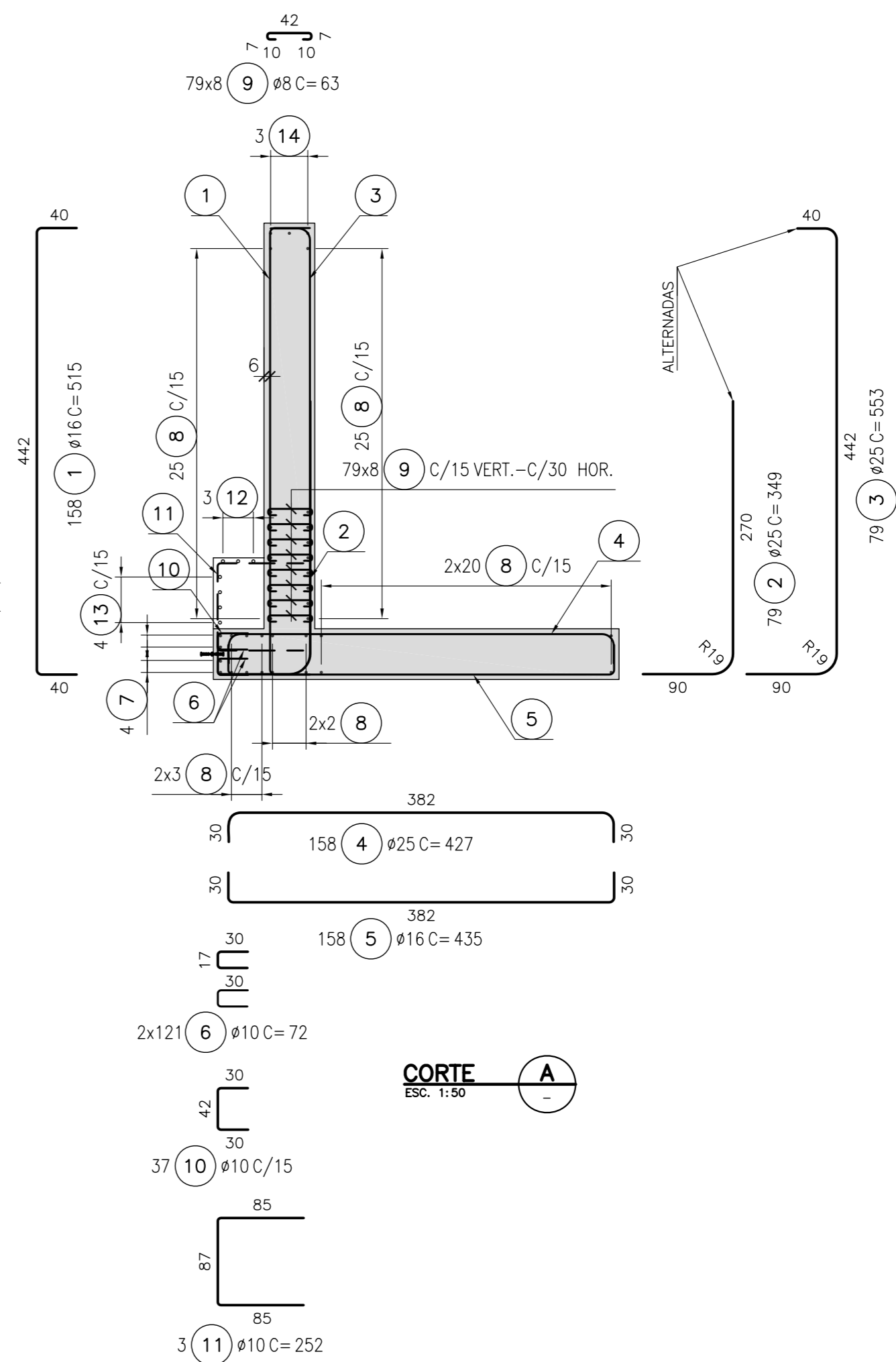
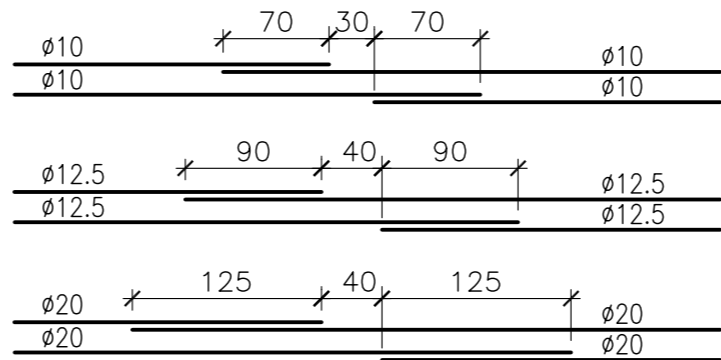
PLANTA - MURO ESQUERDO JUSANTE
ESC. 1:50



VISTA FRONTAL MURO ESQUERDO JUSANTE
ESC. 1:50



DETALHE TÍPICO DE EMENDAS
ESC. 1:50



CORTE
ESC. 1:50

Lista de Barras

Pos.	Aço	Diam. (mm)	Quant.	C. Unit. (cm)	C. Total (m)
1	CA50	16	158	515	813,70
2	CA50	25	79	349	275,71
3	CA50	25	79	553	436,87
4	CA50	25	158	427	674,66
5	CA50	16	158	435	687,30
6	CA50	10	242	72	174,24
7	CA50	10	4	CORR	102,16
8	CA50	12,5	3	CORR	80,64
9	CA50	8	632	63	398,16
10	CA50	10	37	97	35,89
11	CA50	10	3	252	7,56
12	CA50	16	3	392	11,76
13	CA50	10	1x4	VAR 235a325	11,22
14	CA50	20	3	CORR	80,40

Resumo

Aço	Diam. (mm)	Comprimento (m)	kg/m	Massa Parcial (kg)
CA50	8	398,16	0,40	159
CA50	10	331,07	0,63	209
CA50	12,5	80,64	1,00	81
CA50	16	1512,76	1,60	2420
CA50	20	80,40	2,50	201
CA50	25	1387,24	4,00	5549
Massa Total (kg)				8619

REVISÃO					
Nº	DATA	POR	DESCRIÇÃO	APR.	DATA

LEGENDA:

NOTAS:

- 1-MEDIDAS EM CENTÍMETRO, NÍVEIS EM METRO E BITOLAS EM MILÍMETRO, EXCETO ONDE INDICADO.
- 2-COBRIMENTO DAS ARMADURAS: GERAL DE 4cm e 6cm LADO D'ÁGUA.
- 3-NO COMPRIMENTO TOTAL DOS FERROS, ESTÃO CONSIDERADOS OS DESCONTOS DEVIDO AS DOBRAS.
- 4-AS MEDIDAS INDICADAS NOS DIAGRAMAS DOS FERROS REFEREM-SE AO EIXO GEOMÉTRICO DOS FERROS E OS RAIOS A FACE INTERNA DA DOBRA.

REFERÊNCIAS:

-5099-51-ML-431-DE-095 - FORMAS

PROJ.	C	C	DATA 16/09/2016
DES.	C	C	VISTO
VER. DES.	E	E	VISTO R.J.K.
VER. PROJ.	M	S	APROV. A.P.C.
RESPONSÁVEL TÉCNICO	ALUISIO PARDO CANHOLI		Nº CREA 0600756043 UF SP
COORDENADOR	JOSÉ ROBERTO DOS S. VIEIRA		Nº CREA 0600929750 UF SP
SECRETARIA DE SANEAMENTO E RECURSOS HÍDRICOS DEPARTAMENTO DE ÁGUAS E ENERGIA ELÉTRICA			
APROVADO	APROVADO COM RESTRIÇÕES	DEVOLVIDO PARA CORREÇÕES	DATA
C			
M			
E			
BARRAGEM DO RIO JAGUARI-MIRIM EM SÃO JOÃO DA BOA VISTA			
ADEQUAÇÃO DO PROJETO EXECUTIVO			
RIO JAGUARI-MIRIM VERTEDOURO - MURO DIREITO JUSANTE - TRECHO 2 ARMADURA - PLANTAS, CORTES E VISTA			
ESCALA INDICADA	SUBSTITUIR		REVISÃO 0A
Nº CONDIÇÃO	5099-51-ML-432-DE-100		REVISÃO
Nº DATA			REVISÃO