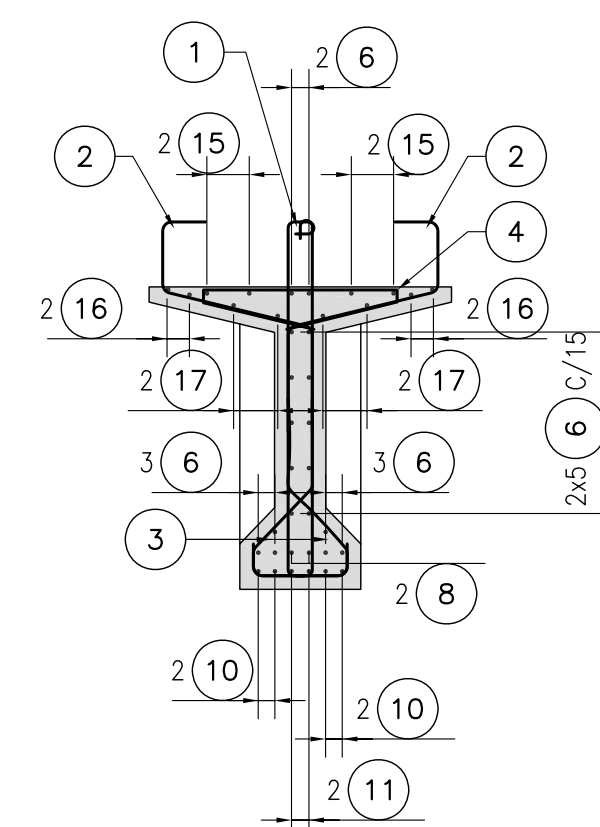
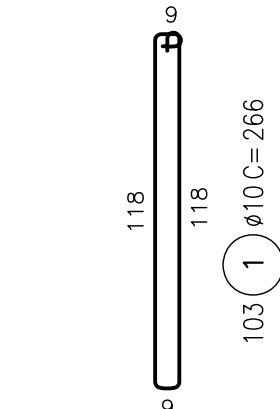


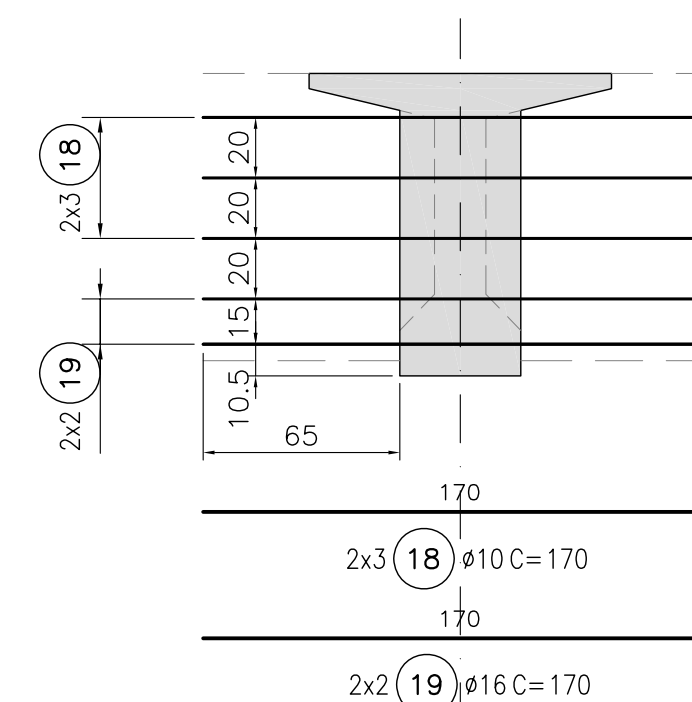
 86 (4) Ø10 C=148



CORTE **C**
ESC. 1:25



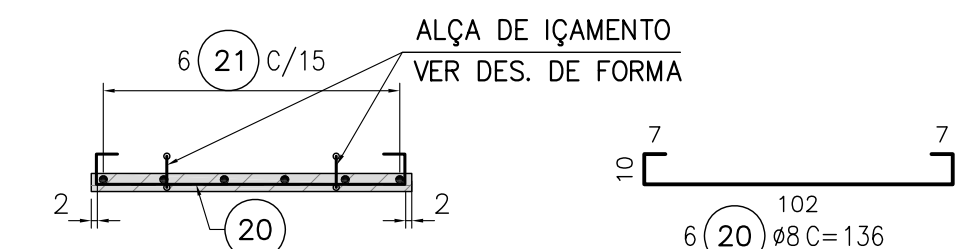
CORTE **F**
ESC. 1:25



Technical drawing of a bent bar with dimensions: 8φ, 10φ, 4φ, 2φ, 5φ, R(1), φ.

φ	CA=25	CA=50	CA=60
< 20	2φ	2,5φ ^(1,3)	—
≥ 20	2,5φ	4φ	3φ

(1) SE DIFERENTES DO PADRÃO, ESTARÃO INDICADOS NOS DIAGRAMAS.
 (2) VALORES PARA GANCHOS DE ESTRIÇOS (φ ≥ 30mm, 10φ > 70mm).
 (3) PARA ESTRIÇOS COM $\lambda \leq 10$, R=1,5φ.



CORTE **C**
ESC. 1:25





CORTE **D**
ESC. 1:25

Resumo				
Aço	Diam. (mm)	Comprimento (m)	kg/m	Massa Parcial (kg)
CA50	6,3	3205,44	0,25	801
CA50	8	4567,68	0,40	1827
CA50	10	48425,60	0,63	29248
CA50	16	734,40	1,60	1175
CA50	20	1964,16	2,50	4910
CA50	25	4832,64	4,00	19331
Massa Total (kg)				57292

NOTAS:

- REFERÊNCIAS:

-5099-59-GL-431-DE-105/106/107 - FORMAS

 Hidrostudio engenharia				DATA	
PROJ.	C	C	10/10/2016		
DES.	C	C	VISTO		
VER. DES.	E	E	VISTO		
J.R.S.V.				R.J.K.	
VER. PROJ.	M	S	APROV.		
J.R.S.V.				A.P.C.	
RESPONSÁVEL TÉCNICO		Nº CREA		UF	
ALUIZIO PARDO CANHOLI		0600756043		SP	
COORDENADOR		Nº CREA		UF	
JOSÉ ROBERTO DOS S. VIEIRA		0600929750		SP	
		SECRETARIA DE SANEAMENTO E RECURSOS HIDRICOS DEPARTAMENTO DE ÁGUAS E ENERGIA ELÉTRICA		 DAEE	
	APROVADO	APROVADO COM RESTRICÇÕES	DEVOLVIDO PARA CORREÇÕES	DATA	
C					
M					
E					
BARRAGEM DO RIO JAGUARI-MIRIM EM SÃO JOÃO DA BOA VISTA					
ADEQUAÇÃO DO PROJETO EXECUTIVO					
RIO JAGUARI-MIRIM VERTEDOIRO - PONTE VPM.2, PL.1 E ESPERAS P/ TRANSVERSAIS ARMADURAS - PLANTAS, CORTES E VISTA					
ESCALA	SUBSTITUA				
INDICADA	SUBSTITUÍDO				
Nº CONDIÇÃO				REBEVO	
5099-59-DE-109				0A	
Nº DAEE				REBEVO	