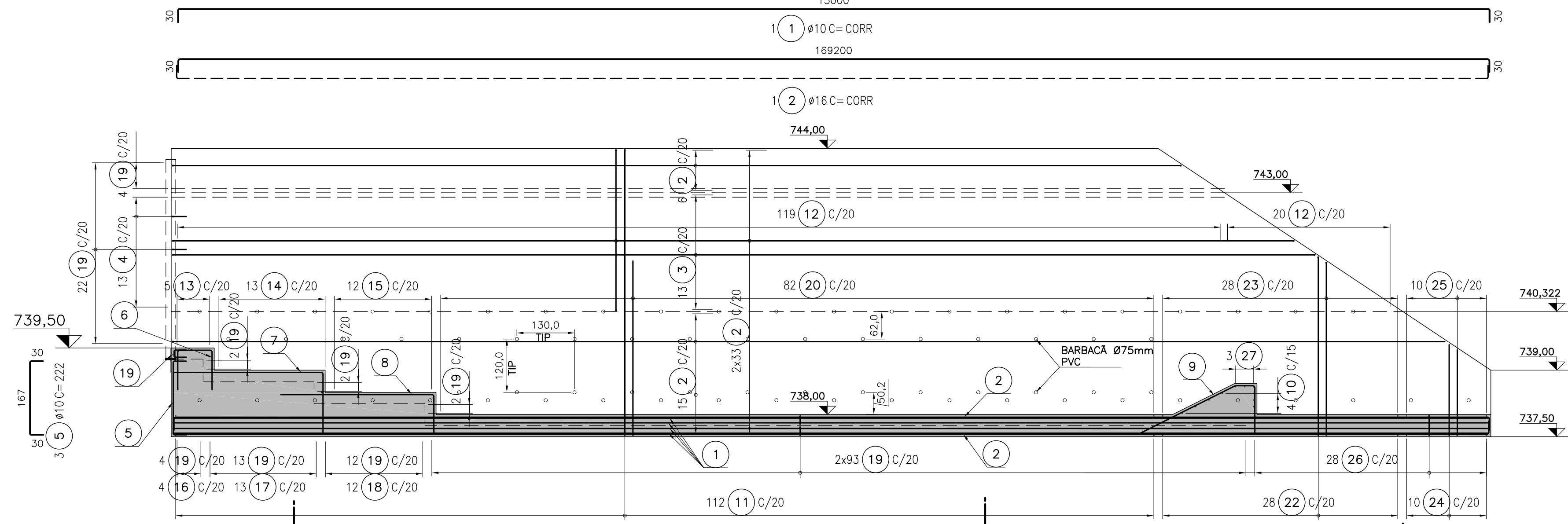
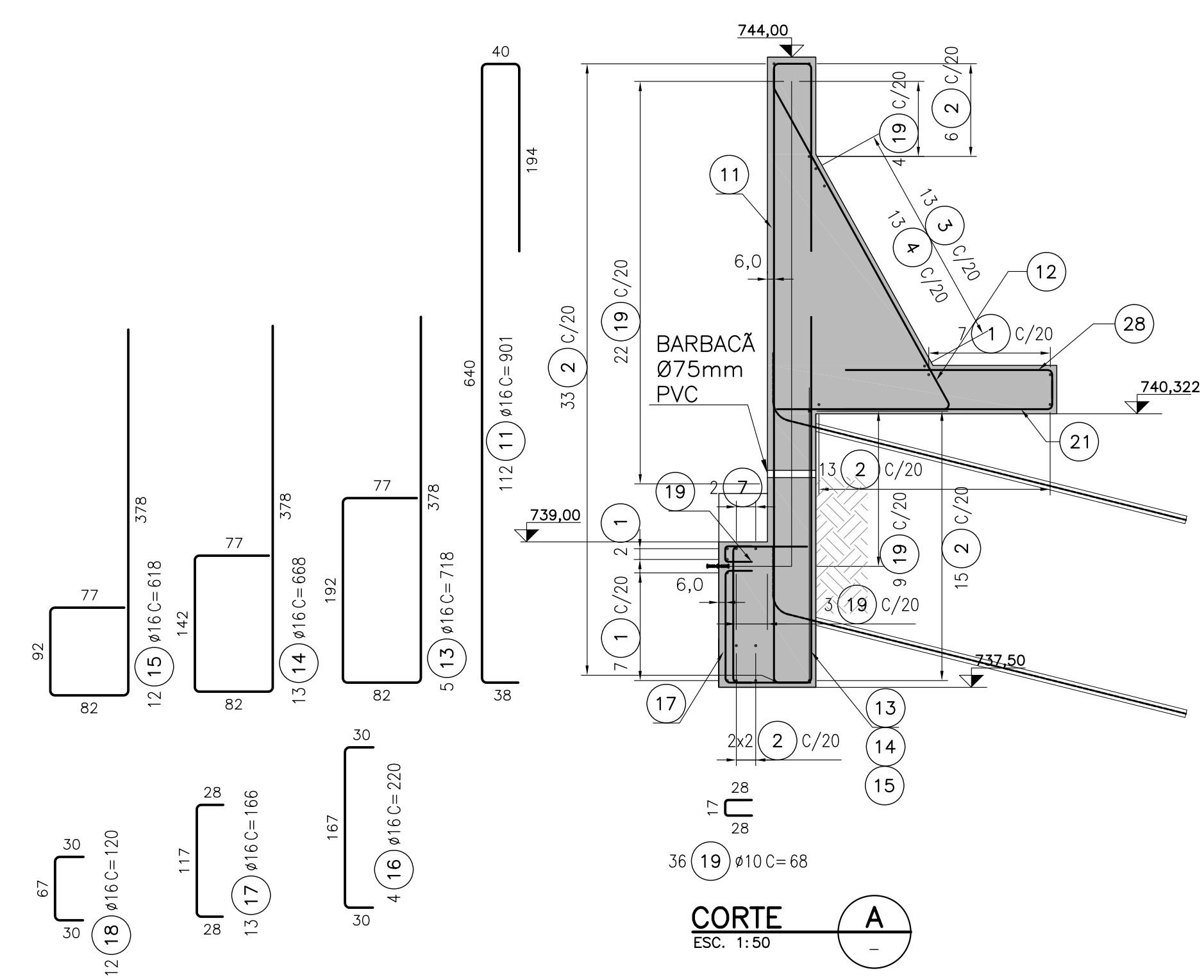
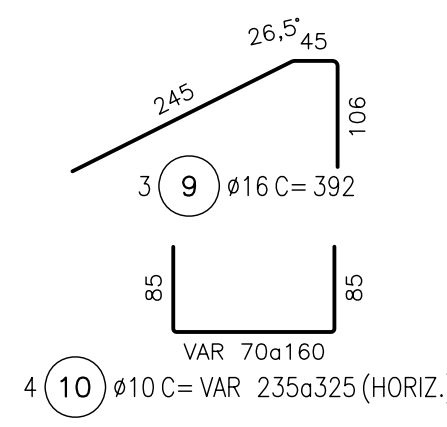
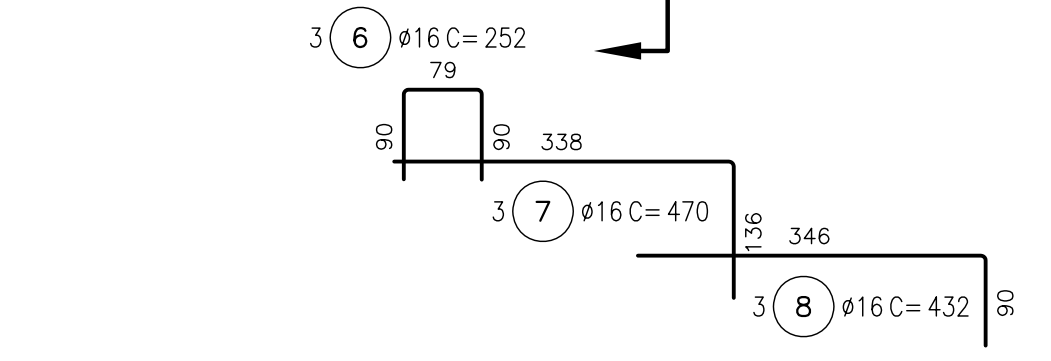


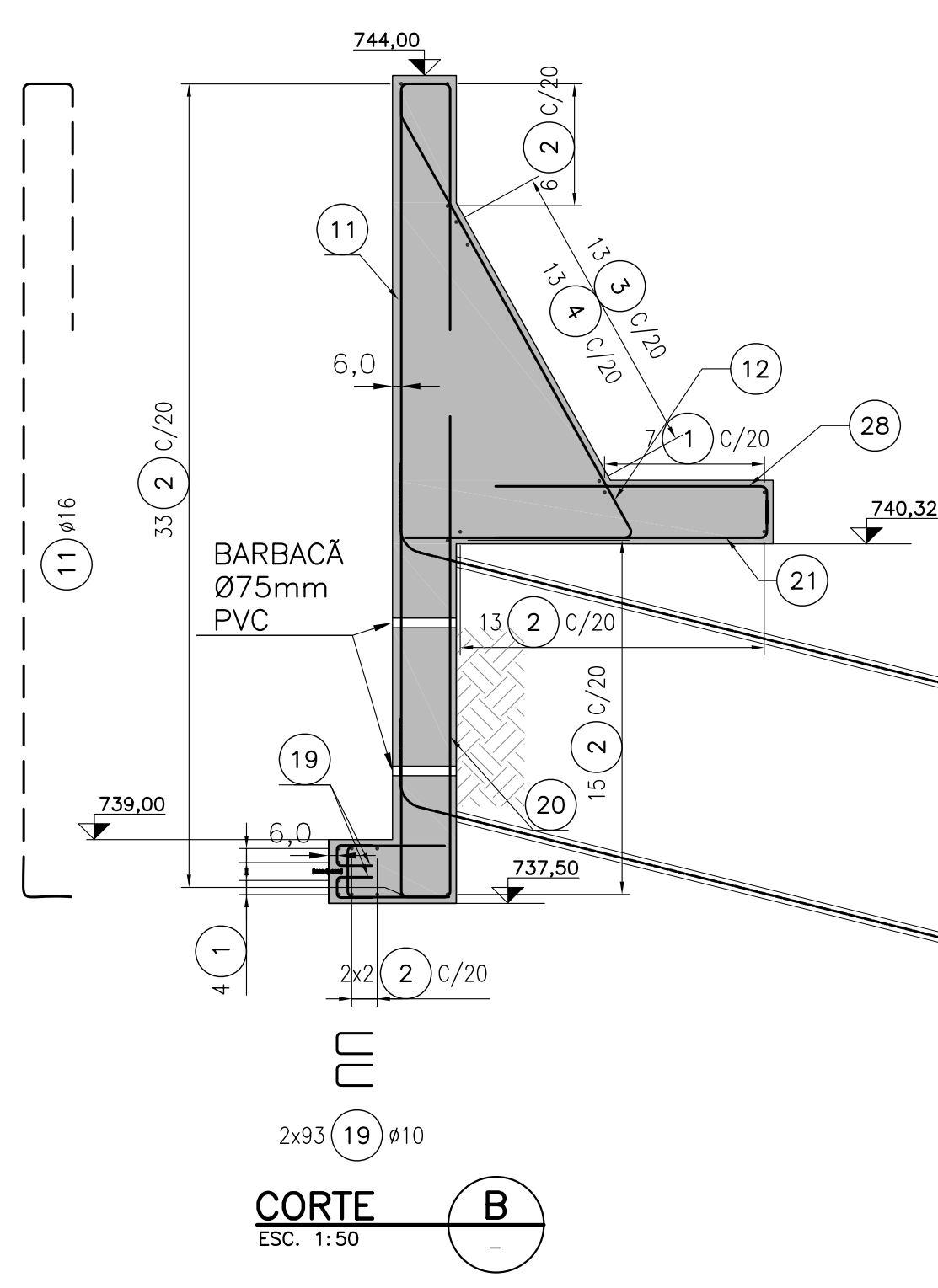
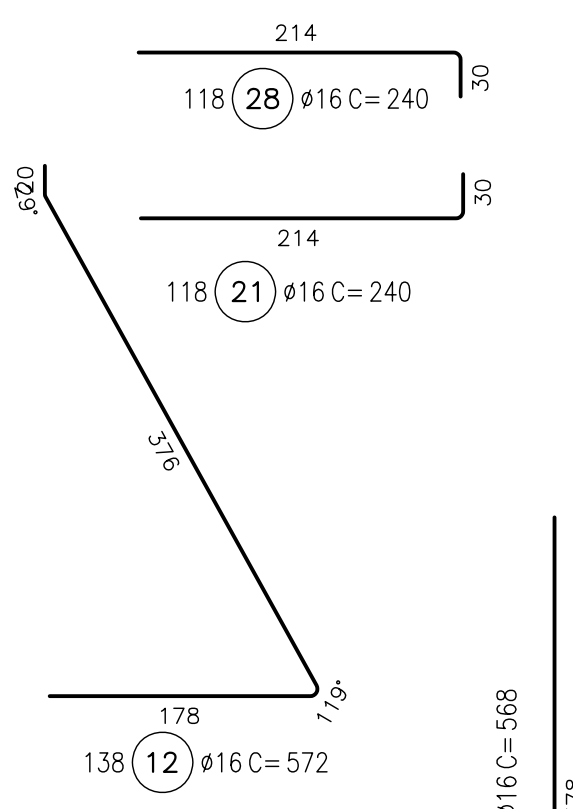
PLANTA - MURO ESQUERDO JUSANTE
ESC. 1:75



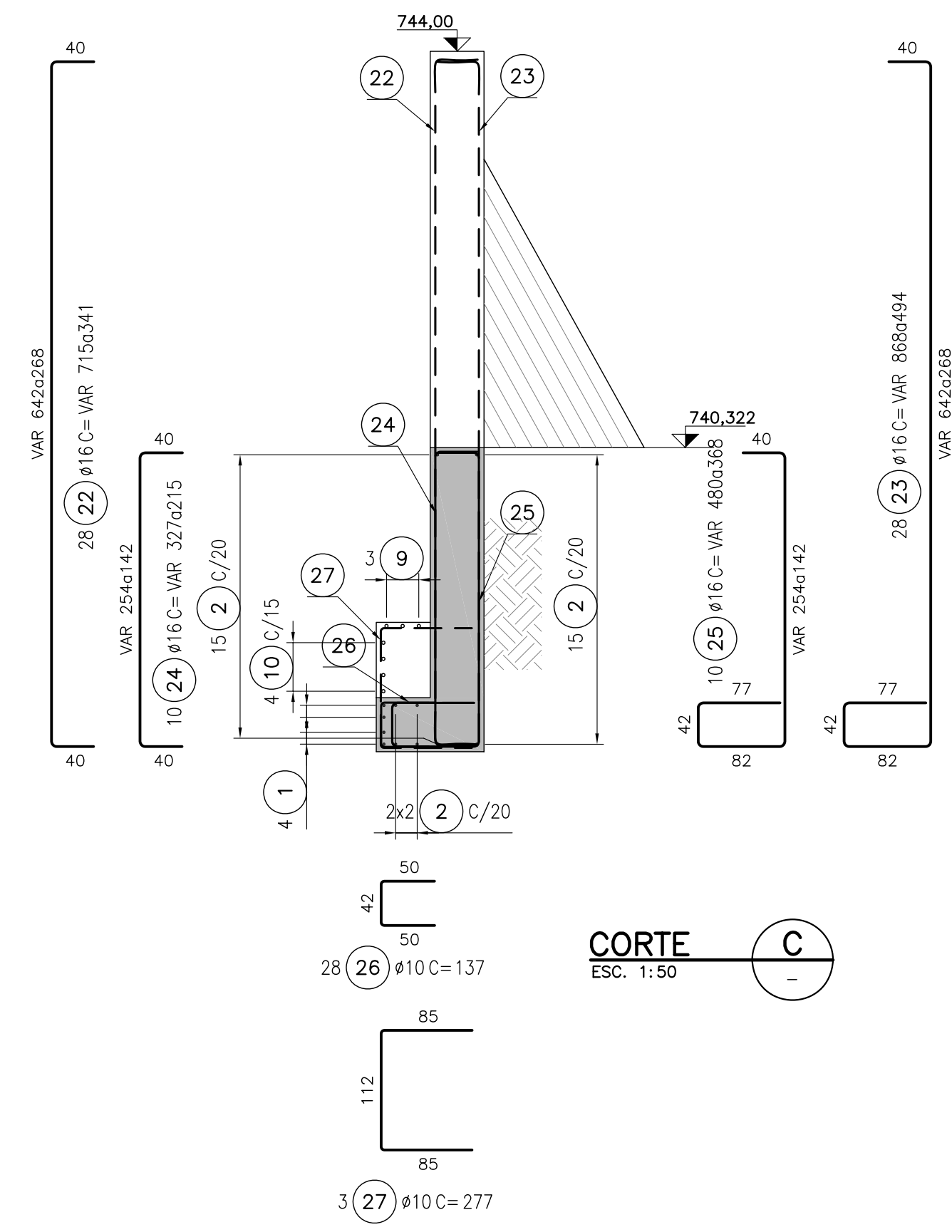
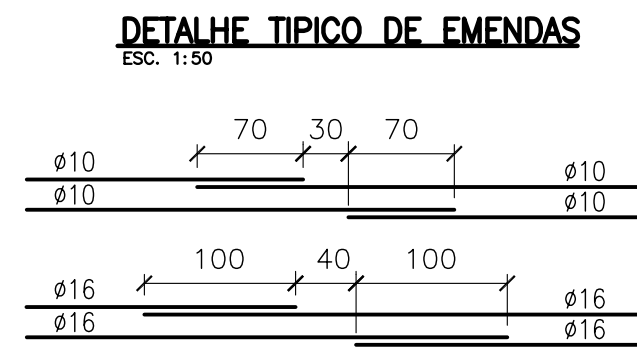
VISTA FRONTAL MURO ESQUERDO JUSANTE
ESC. 1:75



CORTE A
ESC. 1:50



CORTE B
ESC. 1:50



CORTE C
ESC. 1:50

DOBRAMENTO PADRÃO DE BARRAS E GANCHOS			
RAIOS DE DOBRAMENTO (*)			
Ø	CA-25	CA-50	CA-60
< 20	2Ø	2,5Ø (*)	3Ø
≥ 20	2,5Ø	4Ø	—

(*) - SE DIFERENTES DO PADRÃO, ESTÃO INDICADOS NOS DIAGRAMAS
(*) - VALORES PARA GANCHOS DE ESTRIÇOS (5Ø ≥ 5cm; 10Ø ≥ 7cm)
(*) - PARA ESTRIÇOS COM Ø ≤ 10, R=1,5Ø

Lista de Barras					
Pos.	Aço	Diam. (mm)	Quant.	C. Unit. (cm)	C. Total (m)
1	CA50	10	1	CORR	172,40
2	CA50	16	1	CORR	1989,00
3	CA50	16	1x13	CORR	428,16
4	CA50	16	1x13	VAR 237a101	21,93
5	CA50	10	3	222	6,66
6	CA50	16	3	252	7,56
7	CA50	16	3	470	14,10
8	CA50	16	3	432	12,96
9	CA50	16	3	392	11,76
10	CA50	10	1x4	VAR 235a325	11,22
11	CA50	16	112	901	1009,12
12	CA50	16	138	572	789,36
13	CA50	16	5	718	35,90
14	CA50	16	13	668	86,84
15	CA50	16	12	618	74,16
16	CA50	16	4	220	8,80
17	CA50	16	13	166	21,58
18	CA50	16	12	120	14,40
19	CA50	10	248	68	168,64
20	CA50	16	82	568	465,76
21	CA50	16	118	240	283,20
22	CA50	16	1x28	VAR 715a341	147,75
23	CA50	16	1x28	VAR 868a494	190,78
24	CA50	16	1x10	VAR 327a215	27,07
25	CA50	16	1x10	VAR 480a368	42,44
26	CA50	10	28	137	38,36
27	CA50	10	3	277	8,31
28	CA50	16	118	240	283,20

Resumo				
Aço	Diam. (mm)	Comprimento (m)	kg/m	Massa Parcial (kg)
CA50	10	405,59	0,63	256
CA50	16	5965,83	1,60	9545
Massa Total (kg)				9801

REVISÃO

Nº	DATA	POR	DESCRIÇÃO	APR.	DATA	APR.

LEGENDA:

NOTAS:

1-MEDIDAS EM CENTÍMETRO, NÍVEIS EM METRO E BITOLAS EM MILÍMETRO, EXCETO ONDE INDICADO.
2-COBRIMENTO DAS ARMADURAS: GERAL DE 4cm, EXCETO ONDE INDICADO.
3-NO COMPRIMENTO TOTAL DOS FERROS, ESTÃO CONSIDERADOS OS DESCONTOS DEVIDO AS DOBRAS.
4-AS MEDIDAS INDICADAS NOS DIAGRAMAS DOS FERROS REFEREM-SE AO EIXO GEOMÉTRICO DOS FERROS E SO RAIOS A FACE INTERNA DA DOBRA.
5-CORTAR E ADAPTAR OS FERROS CORRIDOS NA REGIÃO DAS VEDA-JUNTAS.

REFERÊNCIAS:

-5099-51-ML-431-DE-102 - FORMAS

PROJ. C C DATA 10/10/2016

DES. C C VISTO

VER. DES. E E VISTO R.J.K.

VER. PROJ. M S APROV. A.P.C.

J.R.S.V.

RESPONSÁVEL TÉCNICO

ALUISIO PARDO CANHOLI

Nº CREA 0600756043

UF SP

COORDENADOR

JOSÉ ROBERTO DOS S. VIEIRA

Nº CREA 0600929750

UF SP

SECRETARIA DE SANEAMENTO E RECURSOS HÍDRICOS

DEPARTAMENTO DE ÁGUAS E ENERGIA ELÉTRICA

BARRAGEM DO RIO JAGUARI-MIRIM EM SÃO JOÃO DA BOA VISTA

ADEQUAÇÃO DO PROJETO EXECUTIVO

RIO JAGUARI-MIRIM

VERTEDOURO - MURO ESQUERDO JUSANTE

ARMADURA - PLANTAS, CORTES E VISTAS

ESCALA INDICADA

REVISÃO 0A

5099-51-ML-432-DE-104