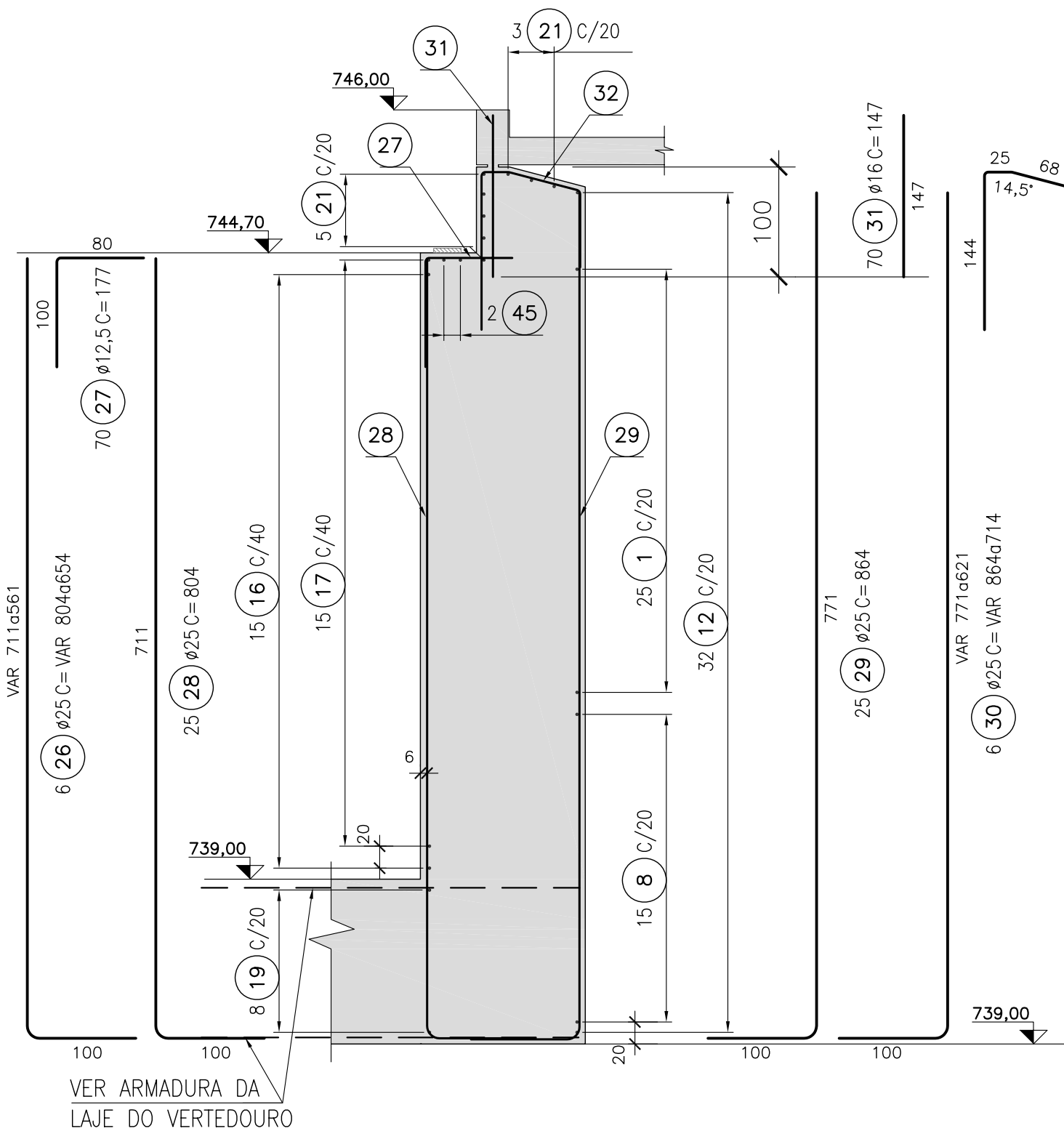
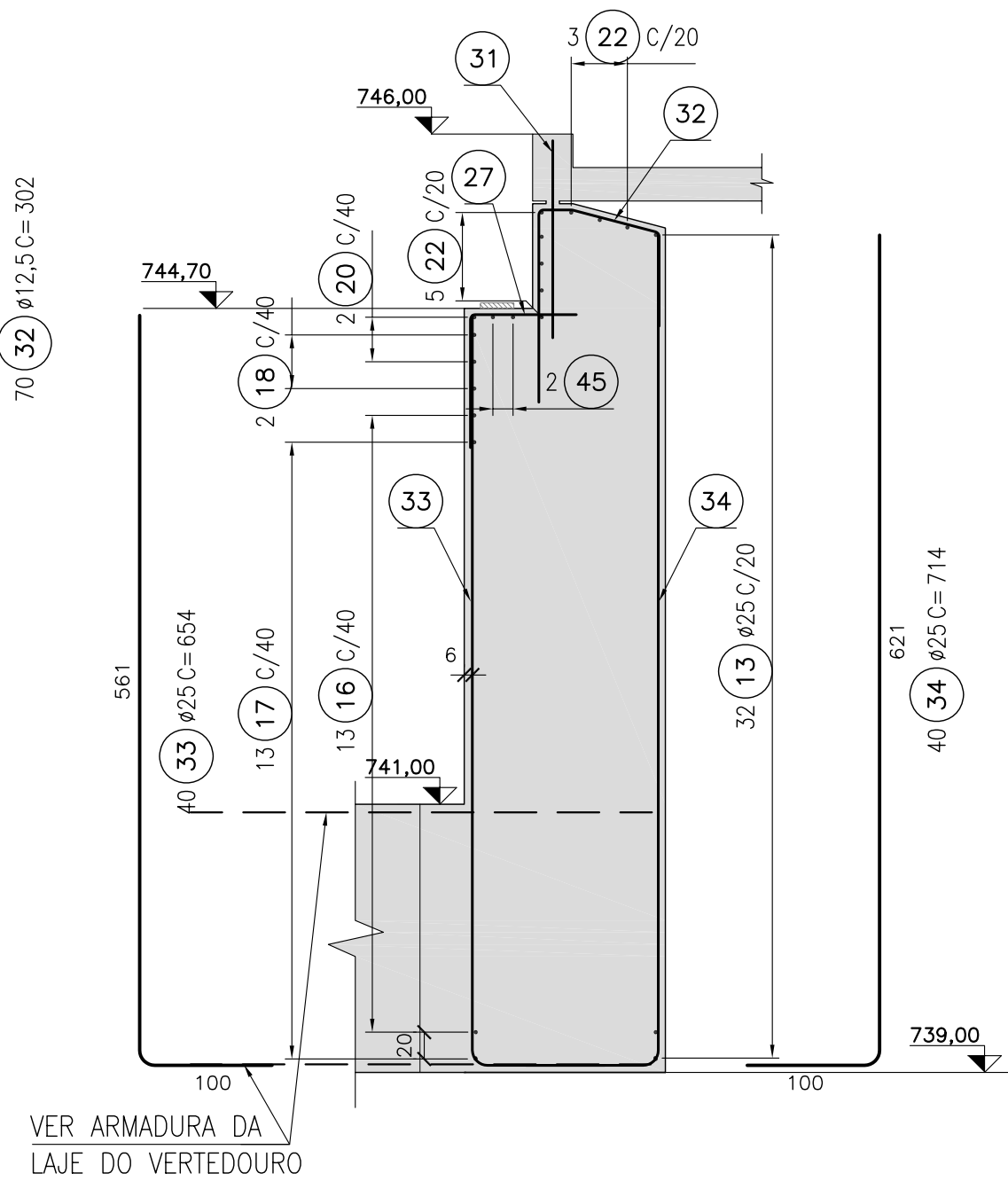


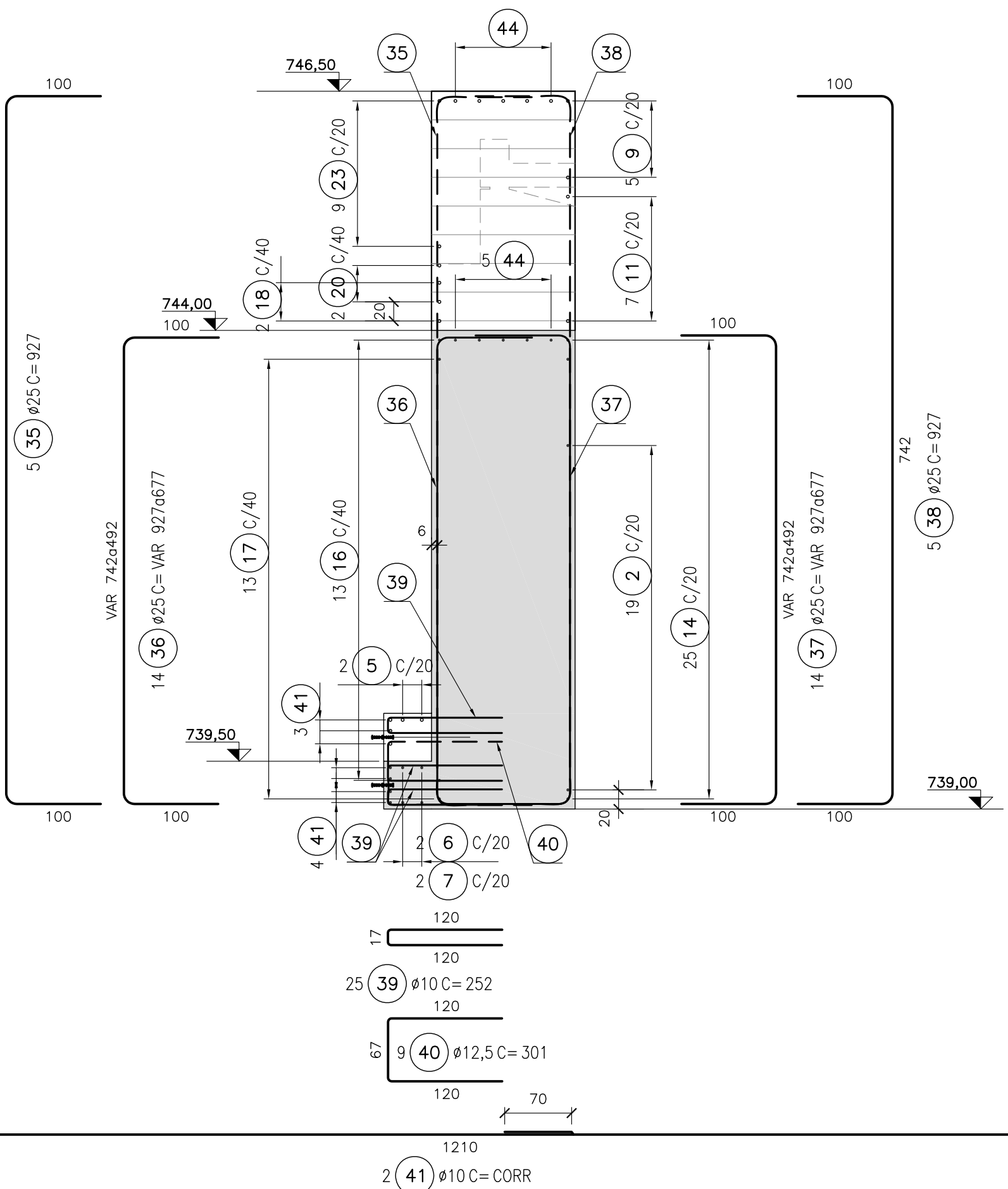
VISTA FRONTAL MURO ESQUERDO CENTRAL - ARMADURA INTERNA  
ESC. 1:100



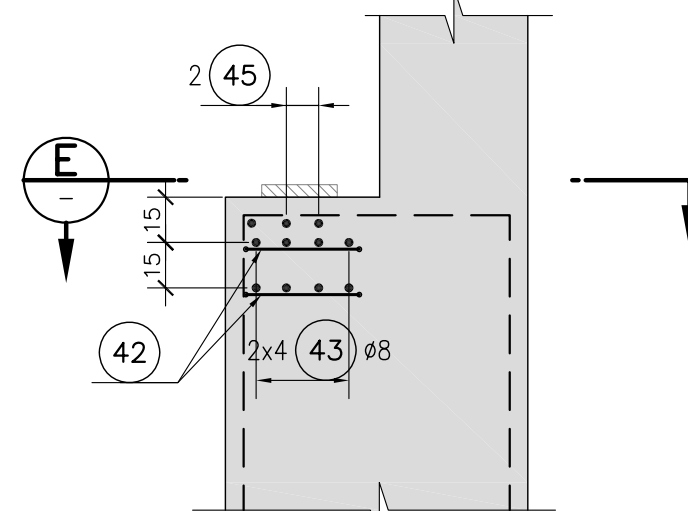
CORTE A-A  
ESC. 1:50



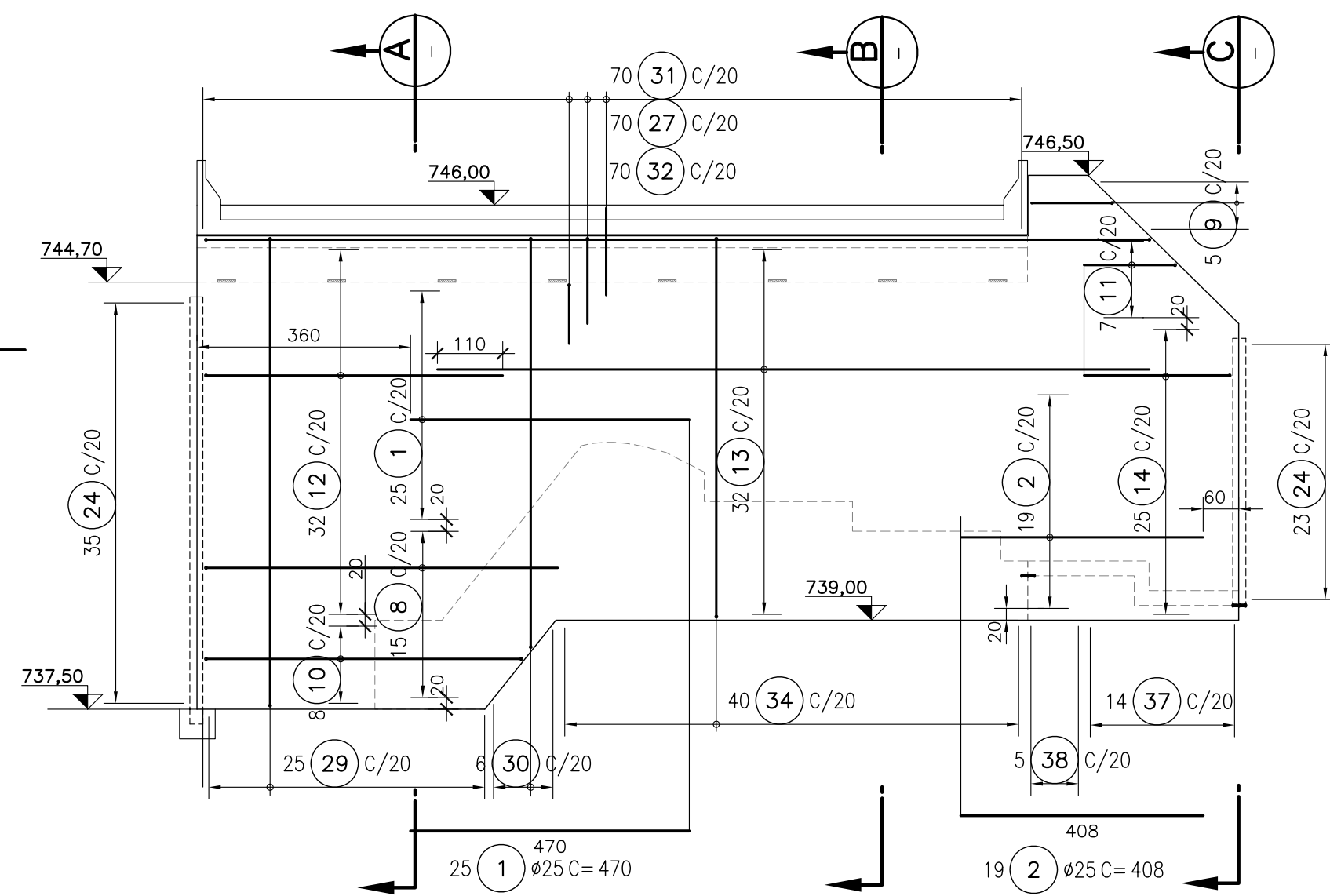
CORTE B-B  
ESC. 1:50



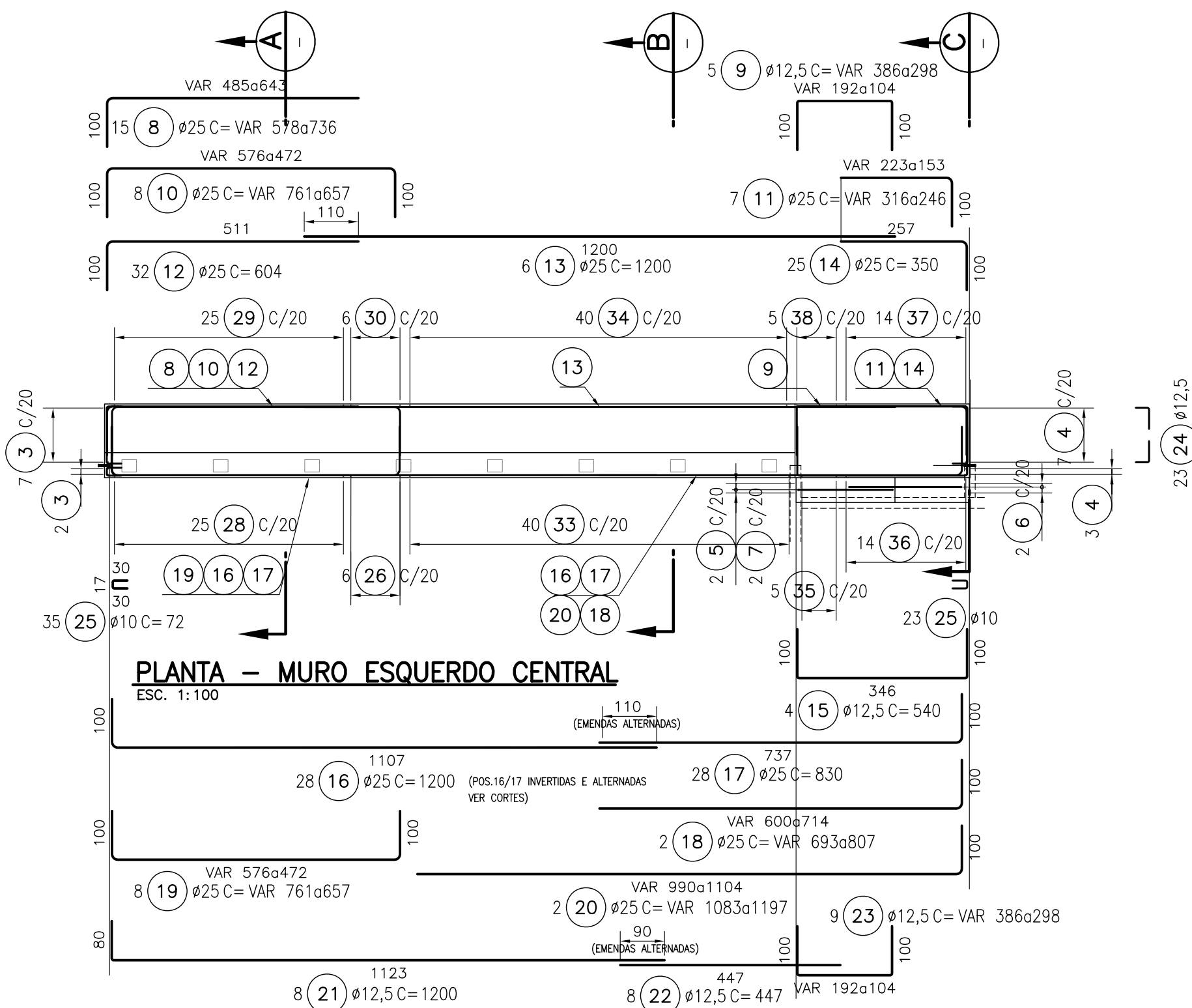
CORTE C-C  
ESC. 1:50



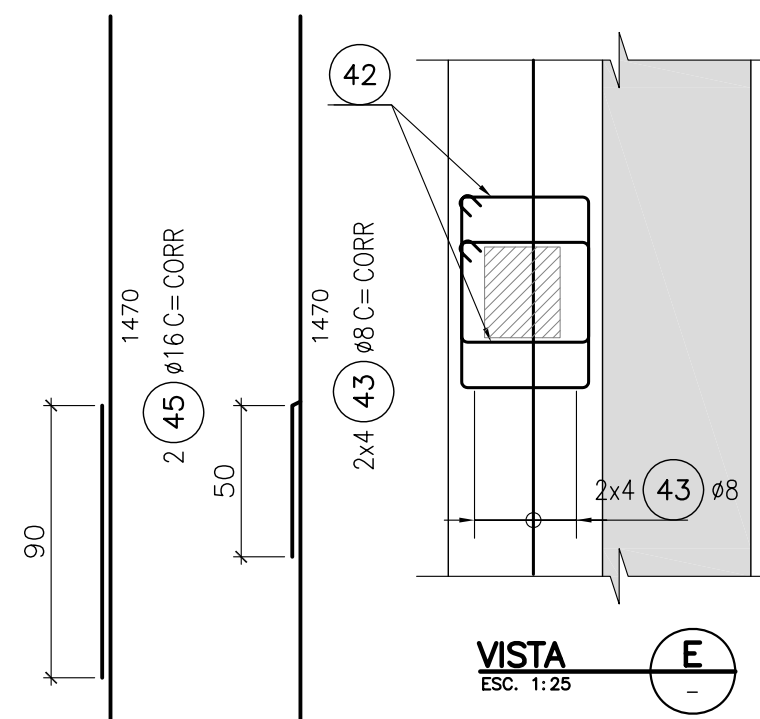
FRETAGEM SOB APARELHO DE APOIO (8x)  
ESC. 1:25



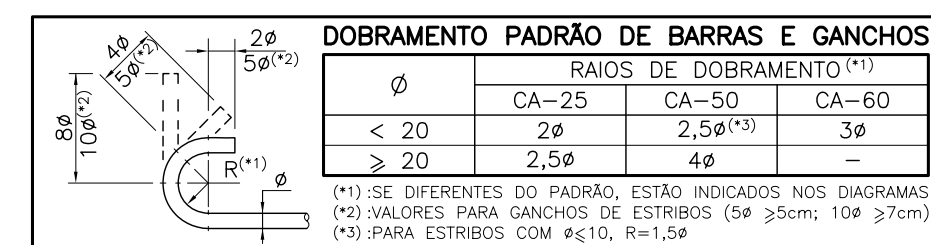
VISTA FRONTAL MURO ESQUERDO CENTRAL - ARMADURA EXTERNA  
ESC. 1:100



PLANTA - MURO ESQUERDO CENTRAL  
ESC. 1:100



VISTA E-E  
ESC. 1:25



Lista de Barras

Pos.	Aço	Diam. (mm)	Quant.	C. Unit. (cm)	C. Total (m)
1	CA50	25	25	470	117,50
2	CA50	25	19	408	77,52
3	CA50	16	9	786	70,74
4	CA50	16	9	463	41,67
5	CA50	12,5	2	369	7,38
6	CA50	12,5	2	277	5,54
7	CA50	12,5	2	470	9,40
8	CA50	25	1x15	VAR 578a736	98,50
9	CA50	12,5	1x5	VAR 386a298	17,12
10	CA50	25	1x8	VAR 761a657	56,75
11	CA50	25	1x7	VAR 316a246	19,65
12	CA50	25	32	604	193,28
13	CA50	25	6	1200	72,00
14	CA50	25	25	350	87,50
15	CA50	12,5	4	540	21,60
16	CA50	25	28	1200	336,00
17	CA50	25	28	830	232,40
18	CA50	25	1x2	VAR 693a807	14,99
19	CA50	25	1x8	VAR 761a657	56,75
20	CA50	25	1x2	VAR 083a1197	22,79
21	CA50	12,5	8	1200	96,00
22	CA50	12,5	8	447	35,76
23	CA50	12,5	1x9	VAR 386a298	30,81
24	CA50	12,5	35	171	59,85
25	CA50	10	58	72	41,76
26	CA50	25	1x6	VAR 804a654	43,72
27	CA50	12,5	70	177	123,90
28	CA50	25	25	804	201,00
29	CA50	25	25	864	216,00
30	CA50	25	1x6	VAR 864a714	47,32
31	CA50	16	70	147	102,90
32	CA50	12,5	70	302	211,40
33	CA50	25	40	654	261,60
34	CA50	25	40	714	285,60
35	CA50	25	5	927	46,35
36	CA50	25	1x14	VAR 927a677	112,33
37	CA50	25	1x14	VAR 927a677	112,33
38	CA50	25	5	927	46,35
39	CA50	10	25	252	63,00
40	CA50	12,5	9	301	27,09
41	CA50	10	2	CORR	26,40
42	CA50	10	32	286	91,52
43	CA50	8	8	CORR	124,80
44	CA50	16	5	740	37,00
45	CA50	16	2	CORR	33,00

Resumo

Aço	Diam. (mm)	Comprimento (m)	kg/m	Massa Parcial (kg)
CA50	8	124,80	0,40	50
CA50	10	222,68	0,63	140
CA50	12,5	645,85	1,00	646
CA50	16	285,31	1,60	456
CA50	25	2758,23	4,00	11033
Massa Total (kg)				12325

REVISÃO					
Nº	DATA	POR	DESCRIÇÃO	APR.	DATA

## LEGENDA:

## NOTAS:

- 1-MEDIDAS EM CENTIMETRO, NÍVEIS EM METRO E BITOLAS EM MILÍMETRO, EXCETO ONDE INDICADO.
- 2-COBRIMENTO DAS ARMADURAS: GERAL DE 4cm, EXCETO LADO D'ÁGUA.
- 3-NO COMPRIMENTO TOTAL DOS FERROS, ESTÃO CONSIDERADOS OS DESCONTOS DEVIDO AS DOBRAS.
- 4-AS MEDIDAS INDICADAS NOS DIAGRAMAS DOS FERROS REFEREM-SE AO EIXO GEOMÉTRICO DOS FERROS E OS RAIOS A FACE INTERNA DA DOBRA.

## REFERÊNCIAS:

-5099-51-ML-431-DE-101 - FORMAS

		DATA	
PROJ.		16/09/2016	
DESL.		VETO	
VER. DES.		VETO	
VER. PROJ.		APROV.	
J.R.S.V.		A.P.C.	
RESPONSÁVEL TÉCNICO		UF	
ALUISSO PARDO CANHOLI		SP	
COORDENADOR		UF	
JOSE ROBERTO DOS S. VIEIRA		SP	
SECRETARIA DE SANEAMENTO E RECURSOS HÍDRICOS		DEPARTAMENTO DE ÁGUAS E ENERGIA ELÉTRICA	
APROVADO		DEVOLVIDO PARA CORREÇÕES	
C		DATA	
M			
E			
BARRAGEM DO RIO JAGUARI-MIRIM EM SÃO JOÃO DA BOA VISTA			
ADEQUAÇÃO DO PROJETO EXECUTIVO			
RIO JAGUARI-MIRIM			
VERTEDOURO - MURO ESQUERDO CENTRAL			
ARMADURA - ELEVAÇÃO, CORTES E VISTA			
ESCALA		SUBSTITUIÇÃO	
INDICADA		SUBSTITUÍDO	
Nº CONSIDERADO		REVISÃO	
5099-51-ML-432-DE-103		0A	
Nº DAEE		REVISÃO	