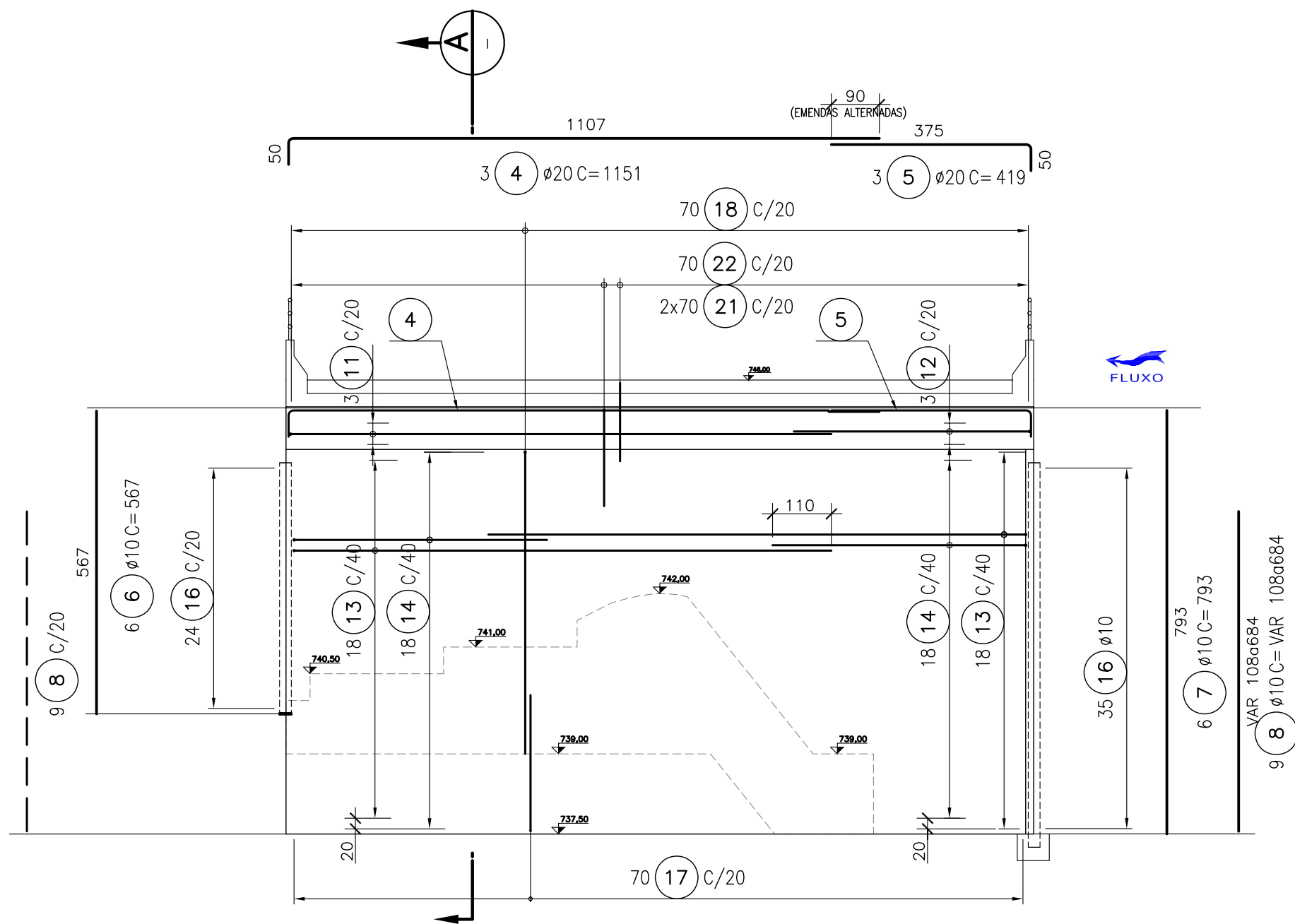
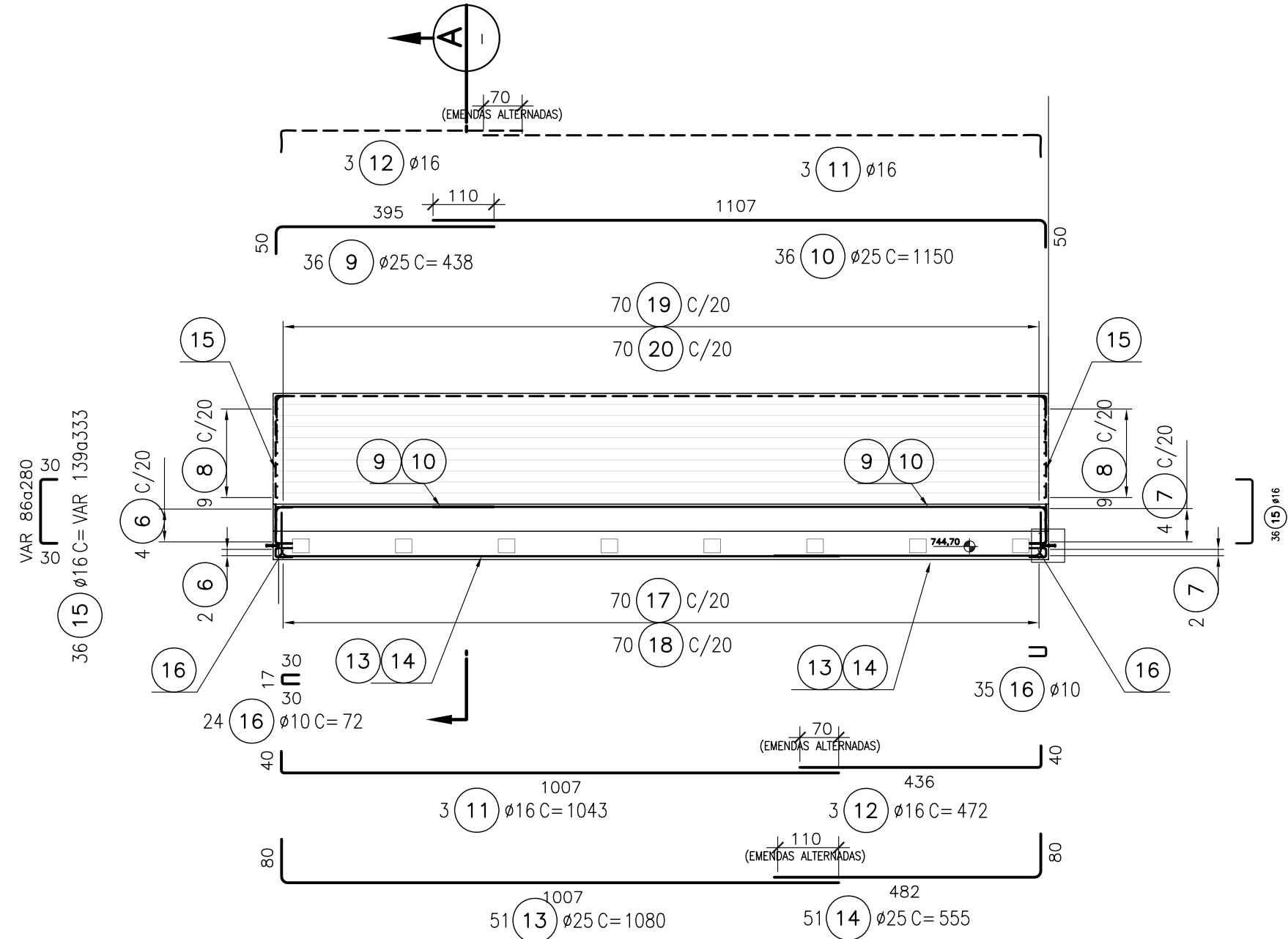


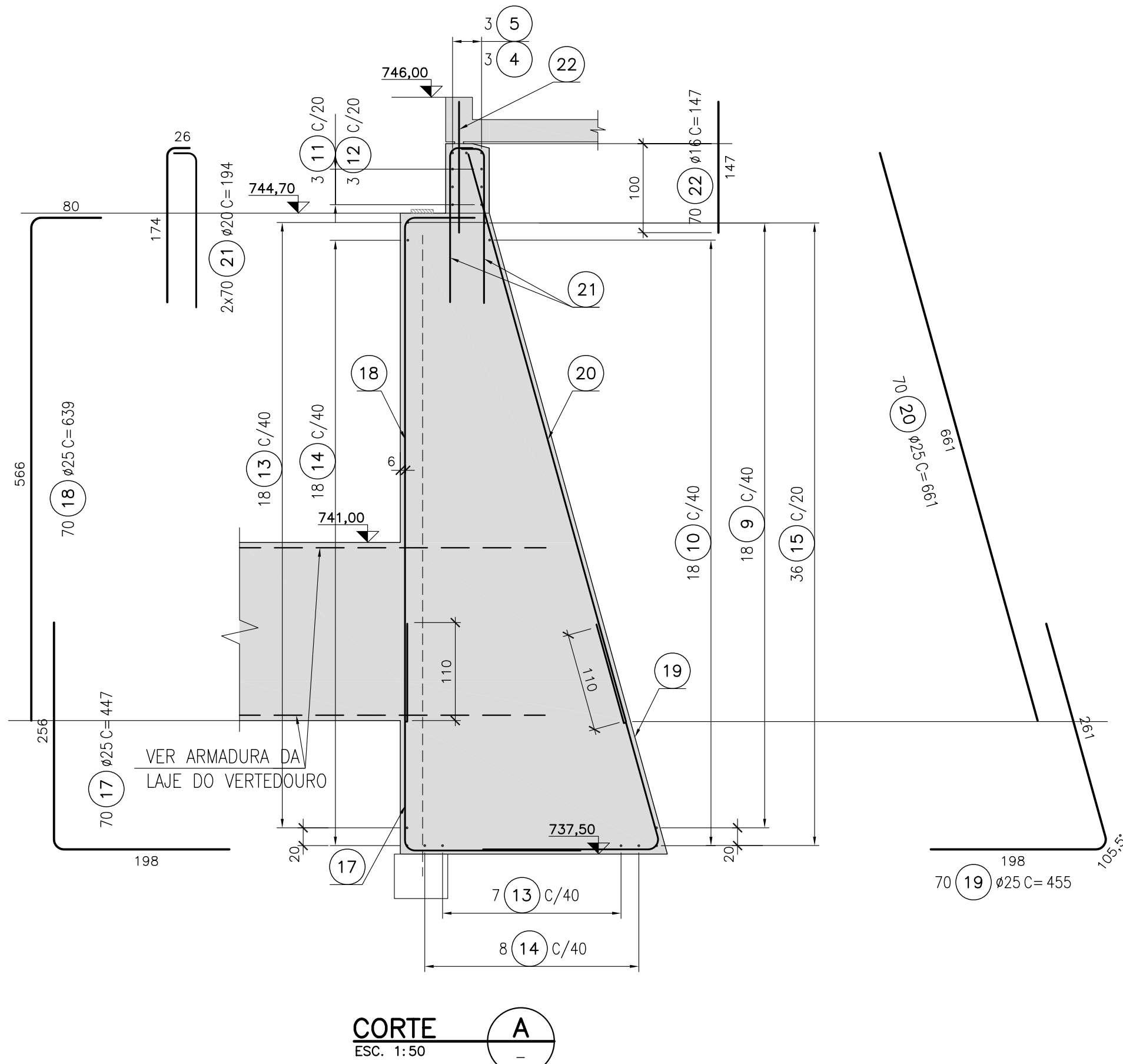
VISTA FRONTAL MURO DIREITO CENTRAL - ARMADURA EXTERNA
ESC. 1:100



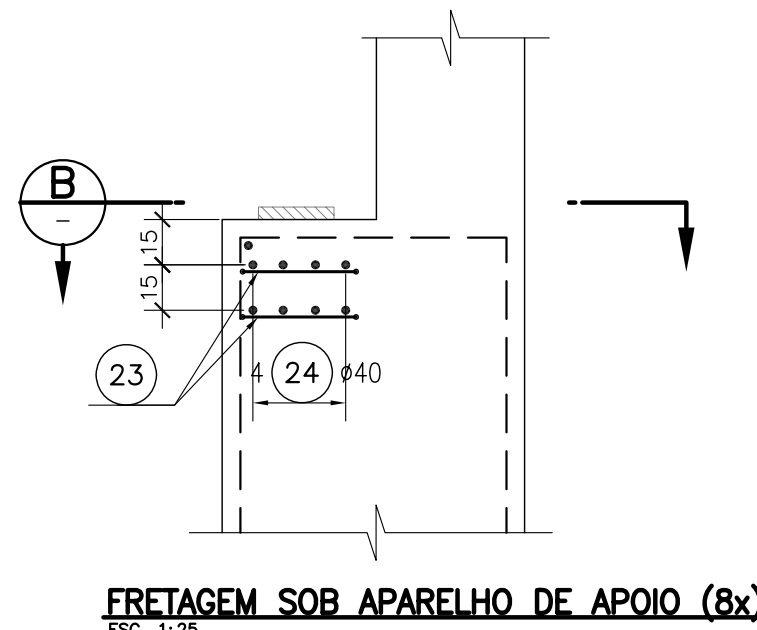
VISTA FRONTAL MURO DIREITO CENTRAL - ARMADURA INTERNA
ESC. 1:50



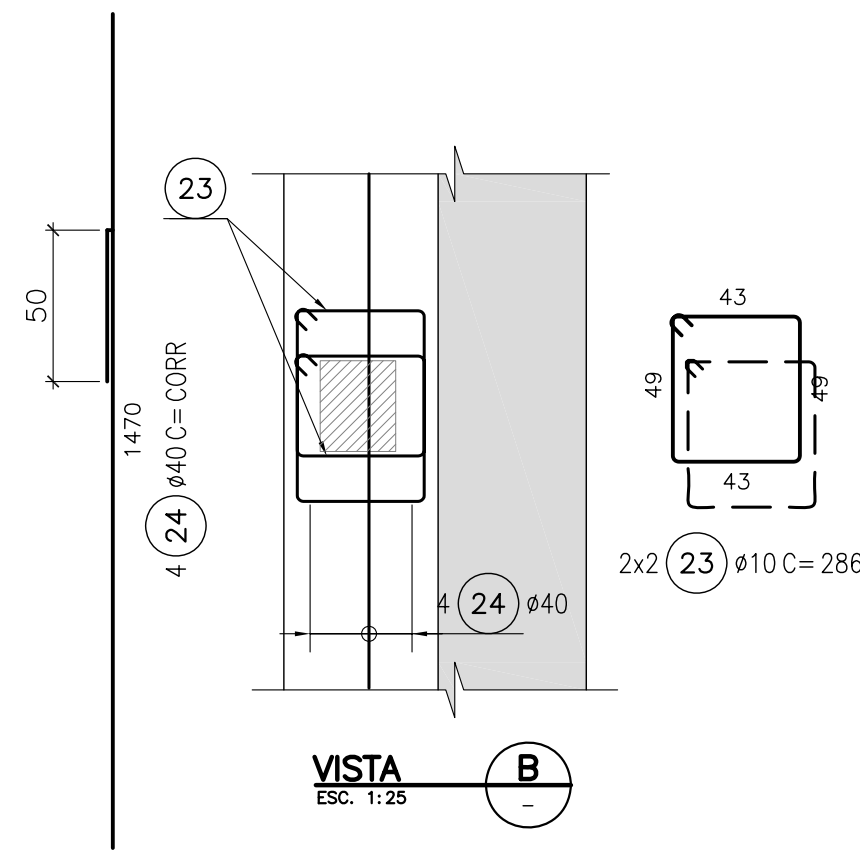
PLANTA - MURO DIREITO CENTRAL
ESC. 1:50



CORTE A-A
ESC. 1:50



FRETAGEM SOB APARELHO DE APOIO (8x)
ESC. 1:25



VISTA B-B
ESC. 1:25

Lista de Barras

Pos.	Aço	Diam. (mm)	Quant.	C. Unit. (cm)	C. Total (m)
1	CA50	25	20	440	88,00
2	CA50	25	11	400	44,00
3	CA50	25	6	547	32,82
4	CA50	20	3	1151	34,53
5	CA50	20	3	419	12,57
6	CA50	10	6	567	34,02
7	CA50	10	6	793	47,58
8	CA50	10	2x9	VAR 108o684	71,28
9	CA50	25	36	438	157,68
10	CA50	25	36	1150	414,00
11	CA50	16	6	1043	62,58
12	CA50	16	6	472	28,32
13	CA50	25	51	1080	550,80
14	CA50	25	51	555	283,05
15	CA50	16	2x36	VAR 139o333	169,69
16	CA50	10	59	72	42,48
17	CA50	25	70	447	312,90
18	CA50	25	70	639	447,30
19	CA50	25	70	455	318,50
20	CA50	25	70	661	462,70
21	CA50	20	140	194	271,60
22	CA50	16	70	147	102,90
23	CA50	10	32	286	91,52
24	CA50	40	12	CORR	232,80

Resumo

Aço	Diam. (mm)	Comprimento (m)	kg/m	Massa Parcial (kg)
CA50	10	286,88	0,63	181
CA50	16	363,49	1,60	582
CA50	20	318,70	2,50	797
CA50	25	3111,75	4,00	12447
CA50	40	232,80	10,00	2328
Massa Total (kg)				16335

LEGENDA:

NOTAS:

- 1-MEDIDAS EM CENTÍMETRO, NÍVEIS EM METRO E BITOLAS EM MILÍMETRO, EXCETO ONDE INDICADO.
- 2-COBRIMENTO DAS ARMADURAS: GERAL DE 4cm e 6cm LADO D'ÁGUA.
- 3-NO COMPRIMENTO TOTAL DOS FERROS, ESTÃO CONSIDERADOS OS DESCONTOS DEVIDO AS DOBRAS.
- 4-AS MEDIDAS INDICADAS NOS DIAGRAMAS DOS FERROS REFEREM-SE AO EIXO GEOMÉTRICO DOS FERROS E OS RAIOS A FACE INTERNA DA DOBRA.

REFERÊNCIAS:

-5099-51-ML-431-DE-093 - FORMAS

Hidrostudio engenharia			
PROJ.	C	C	DATA 16/09/2016
DES.	C	C	VERSO
VER. DES.	E	E	VERSO R.J.K.
VER. PROJ.	M	S	APROV.
J.R.S.V.			A.P.C.
RESPONSÁVEL TÉCNICO	ALUISIO PARDO CANHOLI		Nº CREA 0600756043
COORDENADOR	JOSÉ ROBERTO DOS S. VIEIRA		Nº CREA 0600929750
SECRETARIA DE SANEAMENTO E RECURSOS HÍDRICOS DEPARTAMENTO DE ÁGUAS E ENERGIA ELÉTRICA			
DAEE			
APROVADO	APROVADO COM RESTRIÇÕES	DEVOLVIDO PARA CORREÇÕES	DATA
C			
M			
E			
BARRAGEM DO RIO JAGUARI-MIRIM EM SÃO JOÃO DA BOA VISTA			
ADEQUAÇÃO DO PROJETO EXECUTIVO			
RIO JAGUARI-MIRIM VERTEDOIRO - MURO DIREITO CENTRAL ARMADURA - ELEVACÃO, CORTES E VISTA			
ESCALA	SUBSTITUIR		REVISÃO
INDICADA	SUBSTITUIR		0A
Nº CONSORCIO	5099-51-ML-432-DE-098		REVISÃO
Nº DAEE			REVISÃO



Ø	RAIOS DE DOBRAMENTO ⁽¹⁾		
	CA-25	CA-50	CA-60
< 20	2ø	2,5ø ⁽²⁾	3ø
≥ 20	2,5ø	4ø	-

(1) SE DIFERENTES DO PADRÃO, ESTÃO INDICADOS NOS DIAGRAMAS
(2) VALORES PARA GANCHOS DE ESTRIÇOS (5ø ≥ 5cm; 10ø ≥ 7cm)
(3) PARA ESTRIÇOS COM ø ≤ 10, R=1,2ø