

REVISÃO						
Nº	DATA	POR	DESCRIÇÃO	APR.	DATA	APR.

LEGENDA:

NOTAS:

- 1-MEDIDAS EM CENTÍMETRO, NÍVEIS EM METRO E BITOLAS EM MILÍMETRO, EXCETO ONDE INDICADO.
- 2-COBRIMENTO DAS ARMADURAS: 6cm
- 3-NO COMPRIMENTO TOTAL DOS FERROS, ESTÃO CONSIDERADOS OS DESCONTOS DEVIDO AS DOBRAS.
- 4-AS MEDIDAS INDICADAS NOS DIAGRAMAS DOS FERROS REFEREM-SE AO EIXO GEOMÉTRICO DOS FERROS E OS RAIOS A FACE INTERNA DA DOBRA.
- 5-CORTAR E ADAPTAR OS FERROS CORRIDOS NA REGIÃO DAS VEDA-JUNTAS.
- 6-DESENHO COMPLEMENTAR:
DESENHO Nº 5099-51-ML-432-DE-096

REFERÊNCIAS:

-52 5099-51-ML-431-DE-092 - FORMAS

Lista de Barras

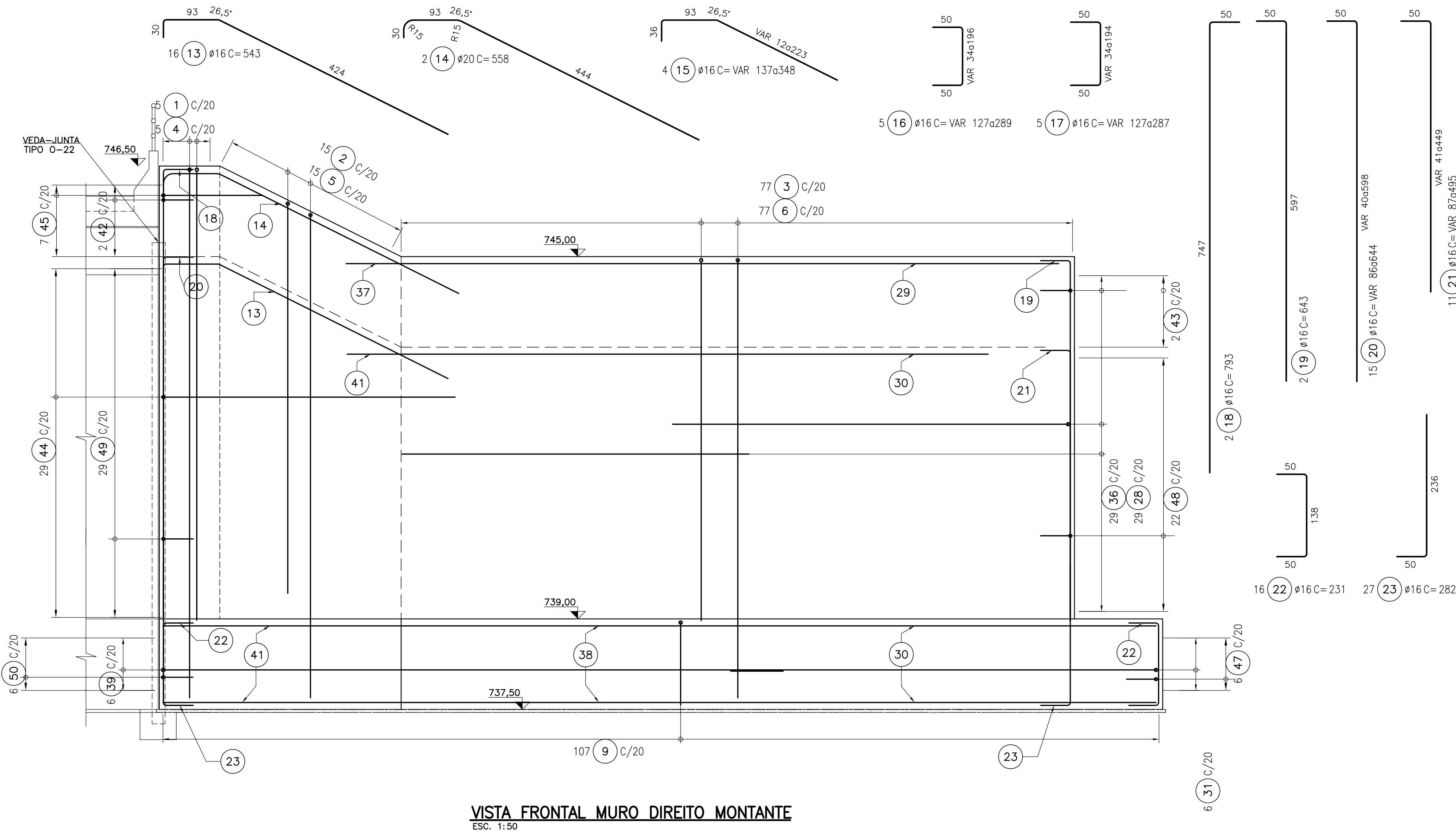
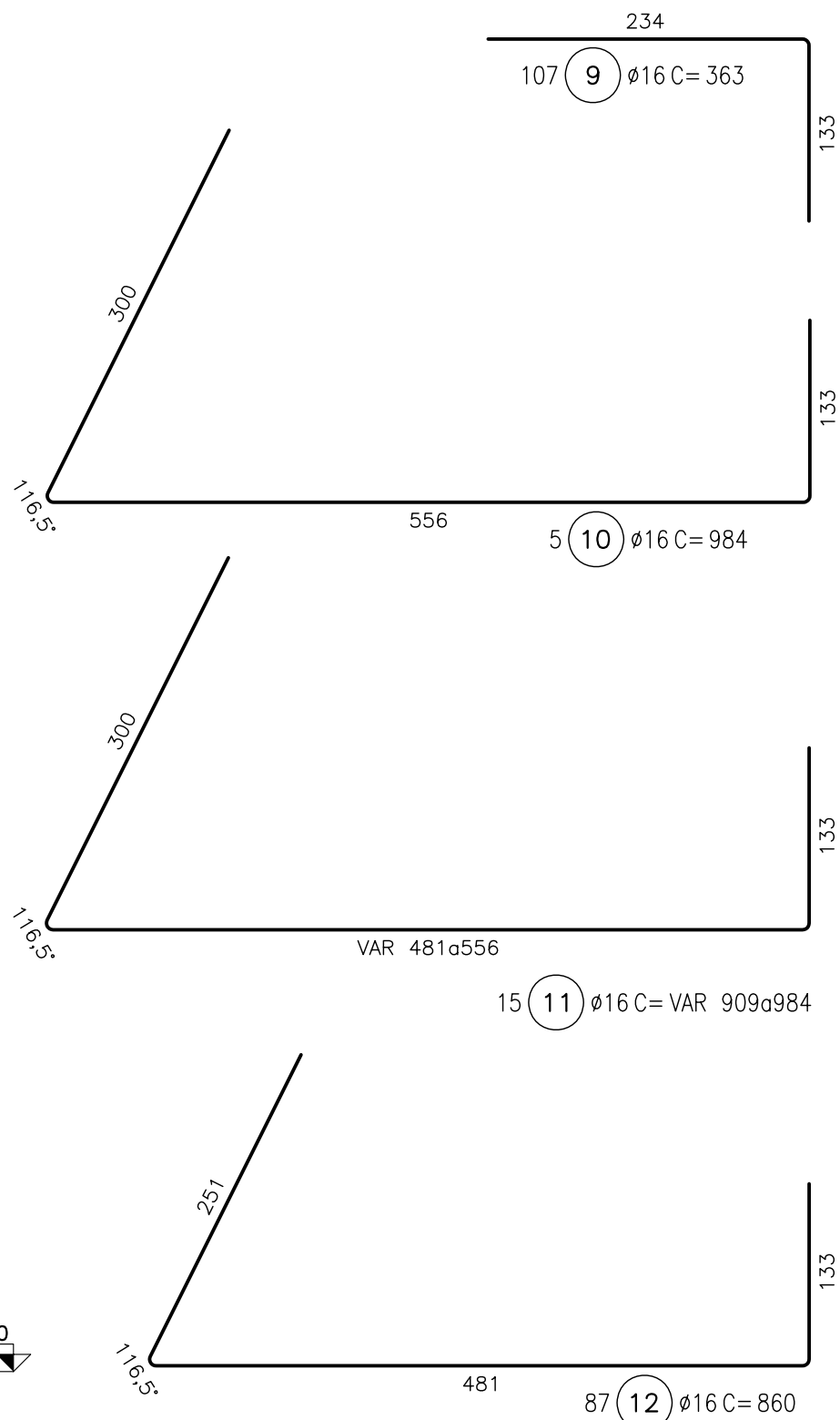
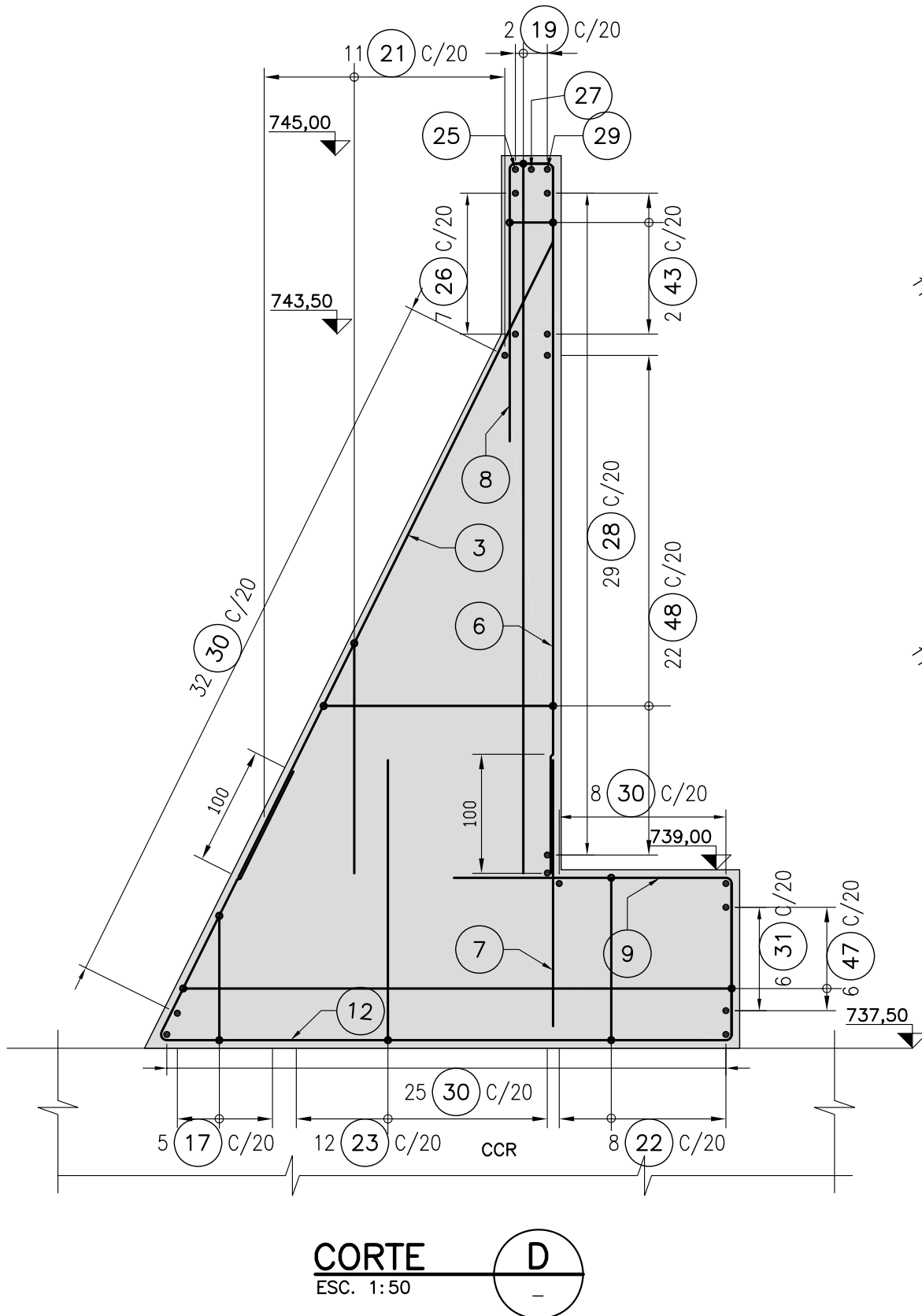
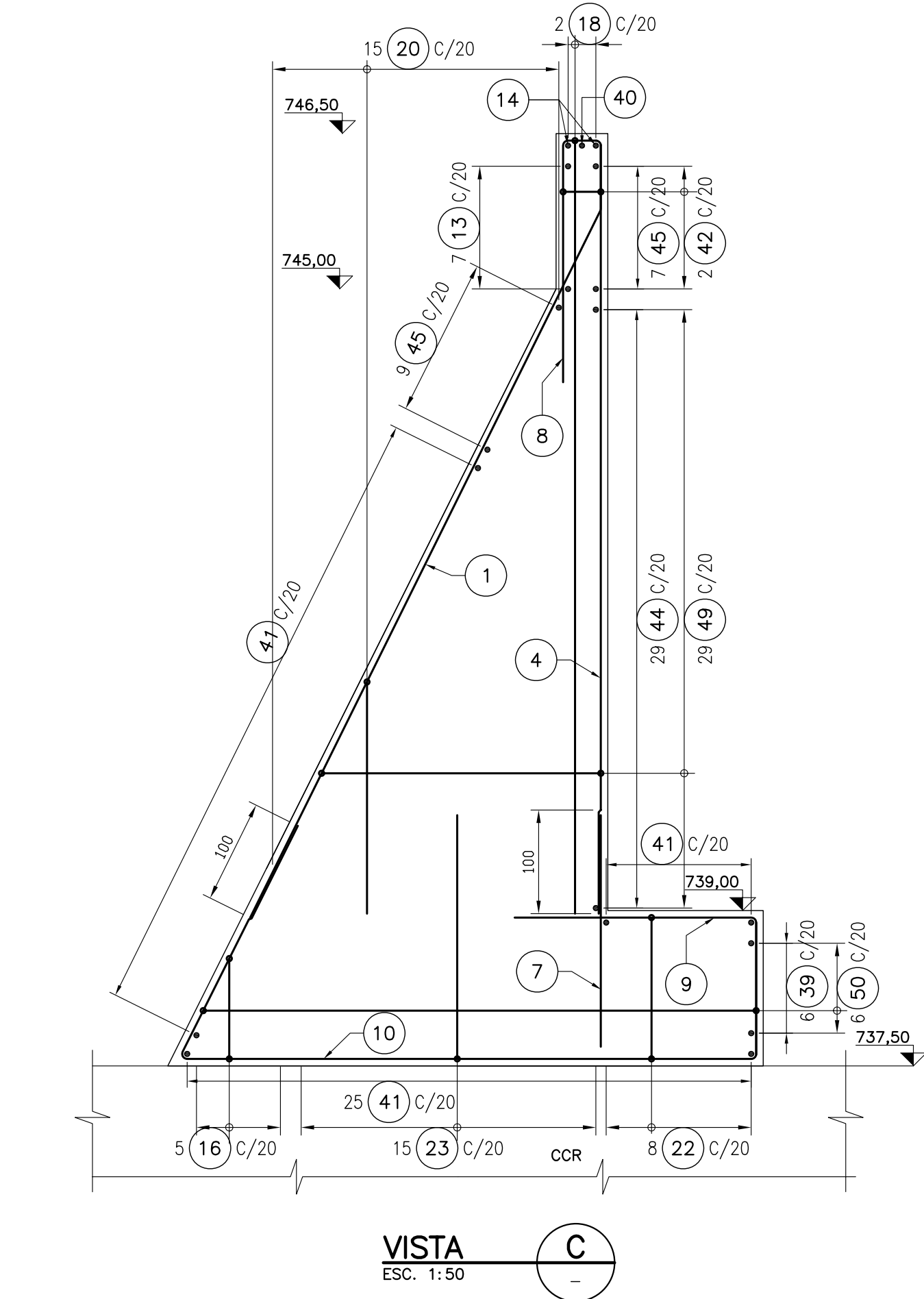
Pos.	Aço	Diam. (mm)	Quant.	C. Unit. (cm)	C. Total (m)
1	CA50	16	5	826	41,30
2	CA50	16	1x15	VAR 659a826	111,31
3	CA50	16	77	659	507,43
4	CA50	16	9	863	77,67
5	CA50	16	1x15	VAR 623a719	100,70
6	CA50	16	77	623	479,71
7	CA50	16	97	224	217,28
8	CA50	16	122	263	320,86
9	CA50	16	107	363	388,41
10	CA50	16	5	984	49,20
11	CA50	16	1x15	VAR 909a984	141,96
12	CA50	16	87	860	748,20
13	CA50	16	16	543	86,88
14	CA50	20	2	558	11,16
15	CA50	16	1x4	VAR 137a348	9,70
16	CA50	16	1x5	VAR 127a289	10,38
17	CA50	16	1x5	VAR 127a287	10,33
18	CA50	16	2	793	15,86
19	CA50	16	2	643	12,86
20	CA50	16	1x15	VAR 86a644	54,80
21	CA50	16	1x11	VAR 87a495	32,05
22	CA50	16	16	231	36,96
23	CA50	16	27	282	76,14
24	CA50	16	1	784	7,84
25	CA50	20	1	1039	10,39
26	CA50	16	7	1043	73,01
27	CA50	20	1	VAR 735a1193	9,64
28	CA50	16	29	1078	312,62
29	CA50	20	1	1074	10,74
30	CA50	16	1x65	VAR 735a1193	626,60
31	CA50	16	6	1200	72,00
32	CA50	16	1	514	5,14
33	CA50	20	1	582	5,82
34	CA50	16	7	582	40,74
35	CA50	20	1	VAR 418a670	5,44
36	CA50	16	29	602	174,58
37	CA50	20	1	602	6,02
38	CA50	16	1x65	VAR 418a670	353,60
39	CA50	16	6	1103	66,18
40	CA50	20	1	505	5,05
41	CA50	16	65	485	315,25
42	CA50	16	2	131	2,62
43	CA50	16	2	131	2,62
44	CA50	16	29	510	147,90
45	CA50	16	1x16	VAR 93a393	38,93
46	CA50	16	1	558	5,58
47	CA50	16	1x6	VAR 507a575	32,46
48	CA50	16	1x22	VAR 140a356	54,55
49	CA50	16	1x29	VAR 141a430	82,70
50	CA50	16	1x6	VAR 597a640	37,09

Resumo

Aço	Diam. (mm)	Comprimento (m)	kg/m	Massa Parcial (kg)
CA50	16	5982,00	1,60	9571
CA50	20	64,26	2,50	161
Massa Total (kg)				9732

Ø	RAIOS DE DOBRAMENTO (*)		
	CA-25	CA-50	CA-60
< 20	2ø	2,5ø ⁽³⁾	3ø
≥ 20	2,5ø	4ø	-

(*) SE DIFERENTES DO PADRÃO, ESTÃO INDICADOS NOS DIAGRAMAS
 (**) VALORES PARA GANCHOS DE ESTRIBOS (5ø ≥5cm; 10ø ≥7cm)
 (***) PARA ESTRIBOS COM ø≤10; R=1,5ø



			
PROJ.	C	C	DATA
DES.	C	C	10/10/2016
VER. DES.	E	E	VER.
VER. PROJ.	M	S	APROV.
J.R.S.V.			A.P.C.
RESPONSÁVEL TÉCNICO		Nº CREA	
ALUIÍSIO PARDO CANHOLI		0600756043	
COORDENADOR		Nº CREA	
JOSÉ ROBERTO DOS S. VIEIRA		0600929750	
 SECRETARIA DE SANEAMENTO E RECURSOS DEPARTAMENTO DE ÁGUAS E ENERGIA ELÉTRICA			
			
APROVADO	APROVADO COM RESTRIÇÕES	DEVOLVIDO PARA CORREÇÕES	DATA
C			
M			
E			
BARRAGEM DO RIO JAGUARI-MIRIM			
EM SÃO JOÃO DA BOA VISTA			
ADEQUAÇÃO DO PROJETO EXECUTIVO			
RIO JAGUARI-MIRIM			
VERTEDOURO - MURO DIREITO MONTANTE			
ARMADURA - CORTE E VISTAS 2/2			
ESCALA	SUBSTITUI		REVISÃO
INDICADA	SUBSTITUI		0A
Nº CONSORCIO	5099-51-ML-432-DE-097		REVISÃO
Nº DAEE			REVISÃO