

REVISÃO						
Nº	DATA	POR	DESCRIÇÃO	APR.	DATA	APR.




LEGENDA:

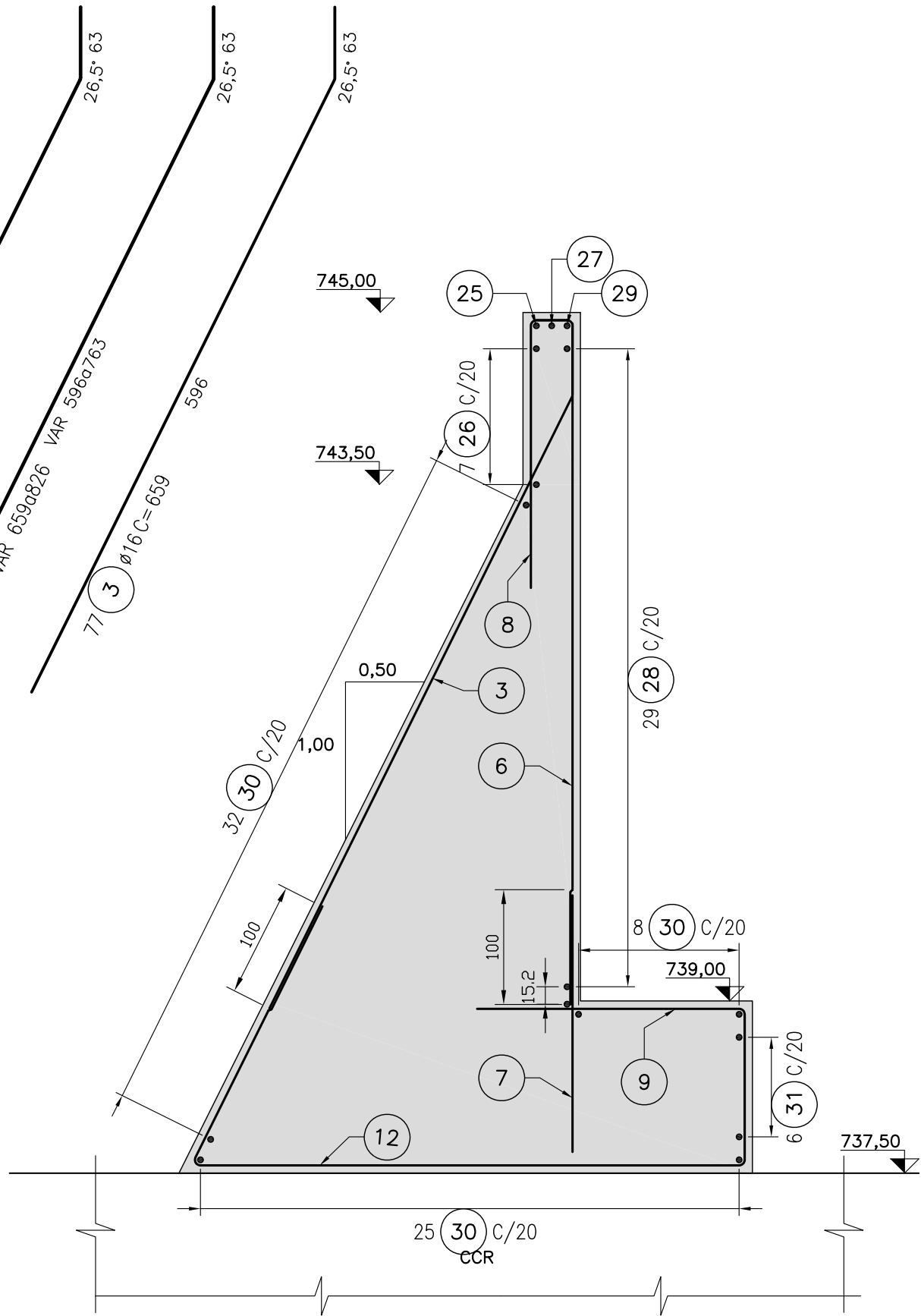
NOTAS:

- 1-MEDIDAS EM CENTÍMETRO, NÍVEIS EM METRO E BITOLAS EM MILÍMETRO, EXCETO ONDE INDICADO.
- 2-COBRIMENTO DAS ARMADURAS: 6cm
- 3-NO COMPRIMENTO TOTAL DOS FERROS, ESTÃO CONSIDERADOS OS DESCONTOS DEVIDO AS DOBRAS.
- 4-AS MEDIDAS INDICADAS NOS DIAGRAMAS DOS FERROS REFEREM-SE AO EIXO GEOMÉTRICO DOS FERROS E OS RAIOS A FACE INTERNA DA DOBRA.
- 5-CORTAR E ADAPTAR OS FERROS CORRIDOS NA REGIÃO DAS VEDA-JUNTAS.
- 6-DESENHO COMPLEMENTAR:
DESENHO N° 5099-51-ML-432-DE-097

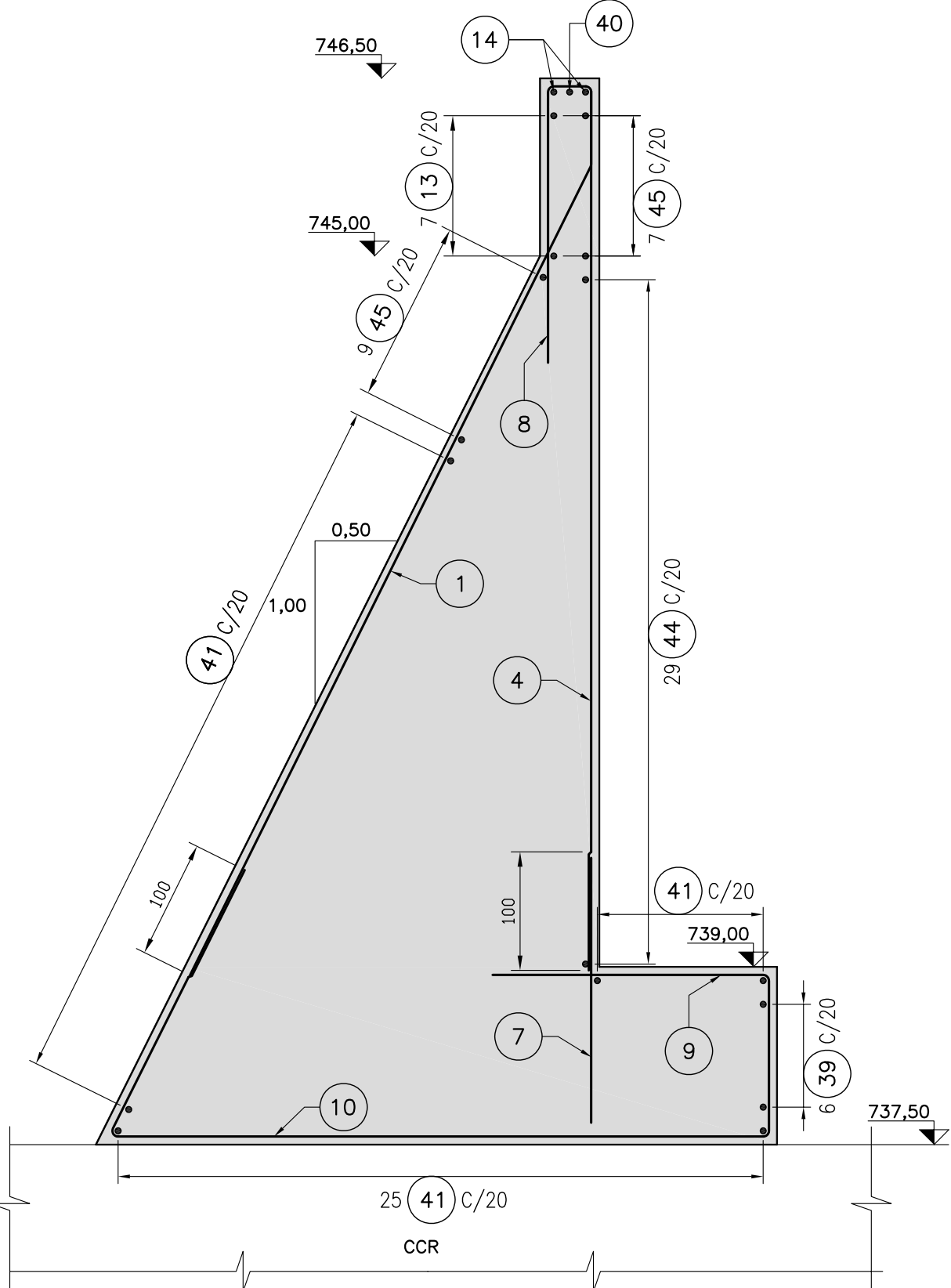
REFERÊNCIAS:

-52 5099-51-ML-431-DE-092 - FORMAS

<div> <div>  <div> <div>Hidrostudio</div> <div>engenharia</div> </div> </div> </div>			
PROJ.	C	C	DATA 10/10/2016
DES.	C	C	VISTO
VER. DES.	E	E	VISTO R.J.K.
VER. PROJ.	M	S	APROV. A.P.C.
RESPONSÁVEL TÉCNICO ALUIÍSIO PARDO CANHOLI		Nº CREA 0600756043	UF SP
COORDENADOR JOSÉ ROBERTO DOS S. VIEIRA		Nº CREA 0600929750	UF SP
<div> <div> <div> <div>  </div> <div>SECRETARIA DE SANEAMENTO E RECURSOS HÍDRICOS</div> </div> <div> <div>  </div> <div>DEPARTAMENTO DE ÁGUAS E ENERGIA ELÉTRICA</div> </div> </div> </div>			
APROVADO	APROVADO COM RESTRIÇÕES	DEVOLVIDO PARA CORREÇÕES	DATA
C			
M			
E			
BARRAGEM DO RIO JAGUARI-MIRIM EM SÃO JOÃO DA BOA VISTA			
ADEQUAÇÃO DO PROJETO EXECUTIVO			
RIO JAGUARI-MIRIM VERTEDOURO - MURO DIREITO MONTANTE ARMADURA - PLANTA E CORTES 1/2			
ESCALA	SUBSTITUIR		REVISÃO
INDICADA	SUBSTITUIR		0A
Nº CONDIÇÃO	5099-51-ML-432-DE-096		REVISÃO
Nº DAEE			REVISÃO



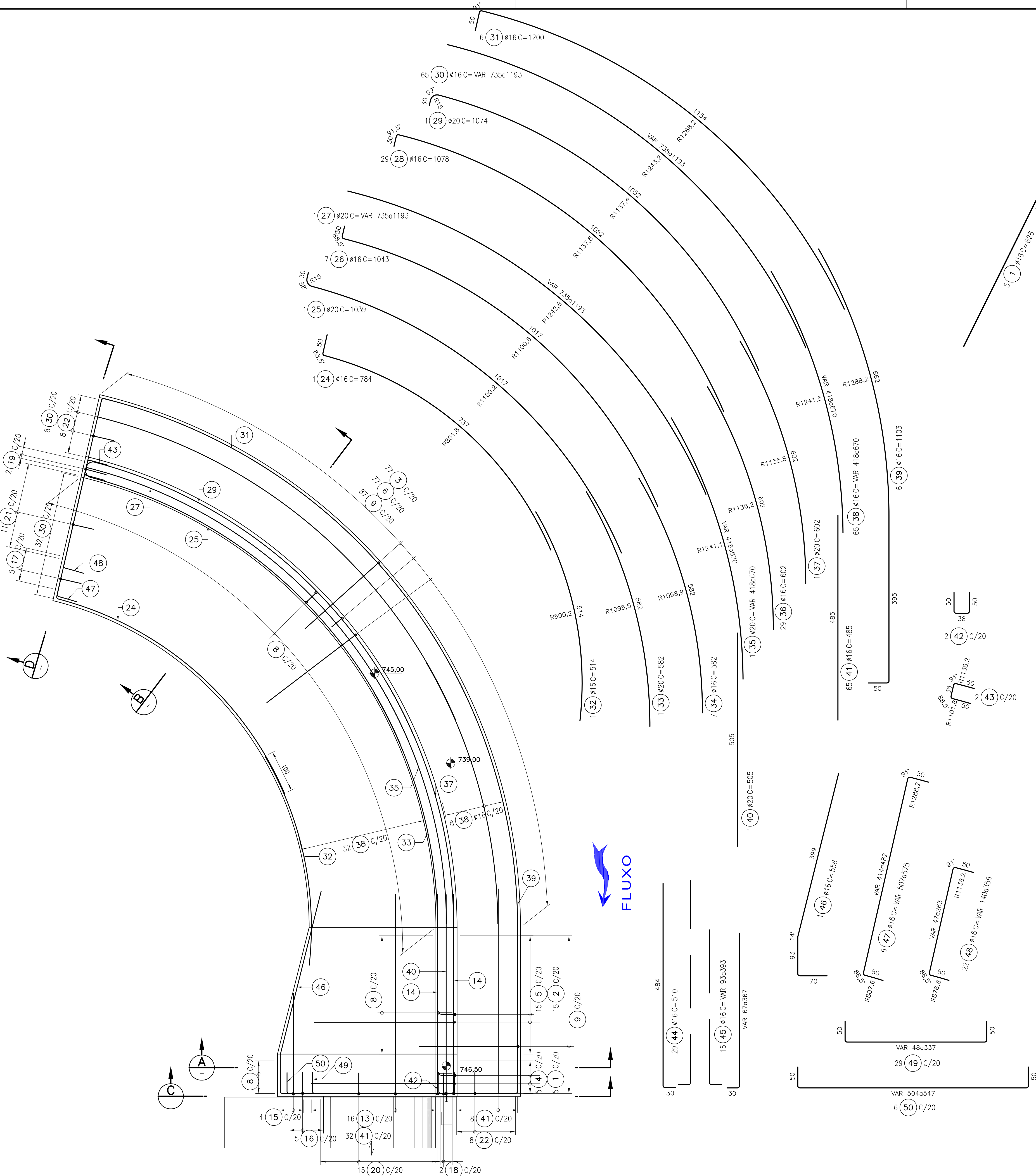
CORTE B
 ESC. 1:50



CORTE A
 ESC. 1:50

DOBRAMENTO PADRÃO DE BARRAS E GANCHOS	RAIOS DE DOBRAMENTO ⁽¹⁾		
	CA-25	CA-50	CA-60
Ø	2a	2,5a ⁽²⁾	3a
< 20	4a	5a	6a
> 20	2,5a	4a	5a

⁽¹⁾ SE DIFERENTES DO PADRÃO, ESTÃO INDICADOS NOS DIAGRAMAS
⁽²⁾ VALORES PARA GANCHOS DE ESTRIÇOS (5a ≥5cm; 10a ≥7cm)
⁽³⁾ PARA ESTRIÇOS COM ø≤10, R=1,5a



PLANTA – MURO DIREITO MONTANTE
 ESC. 1:50