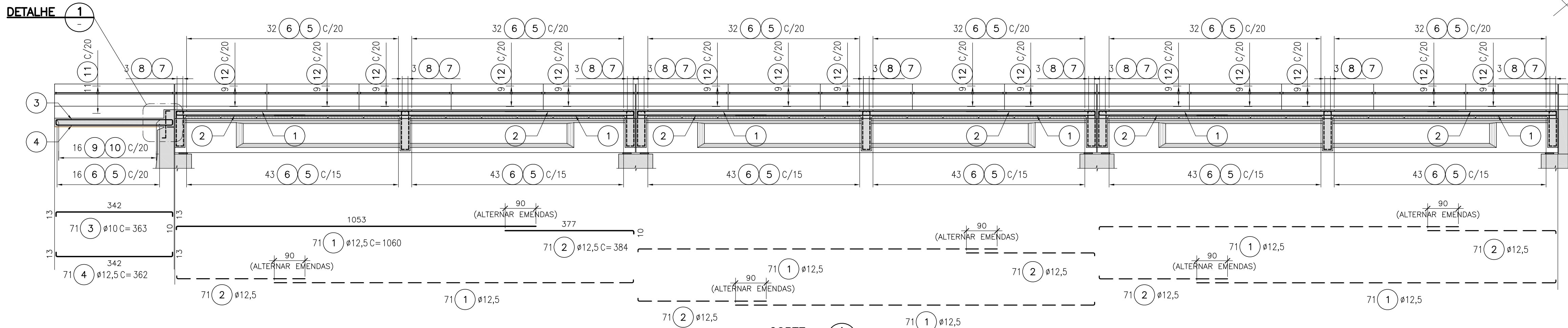


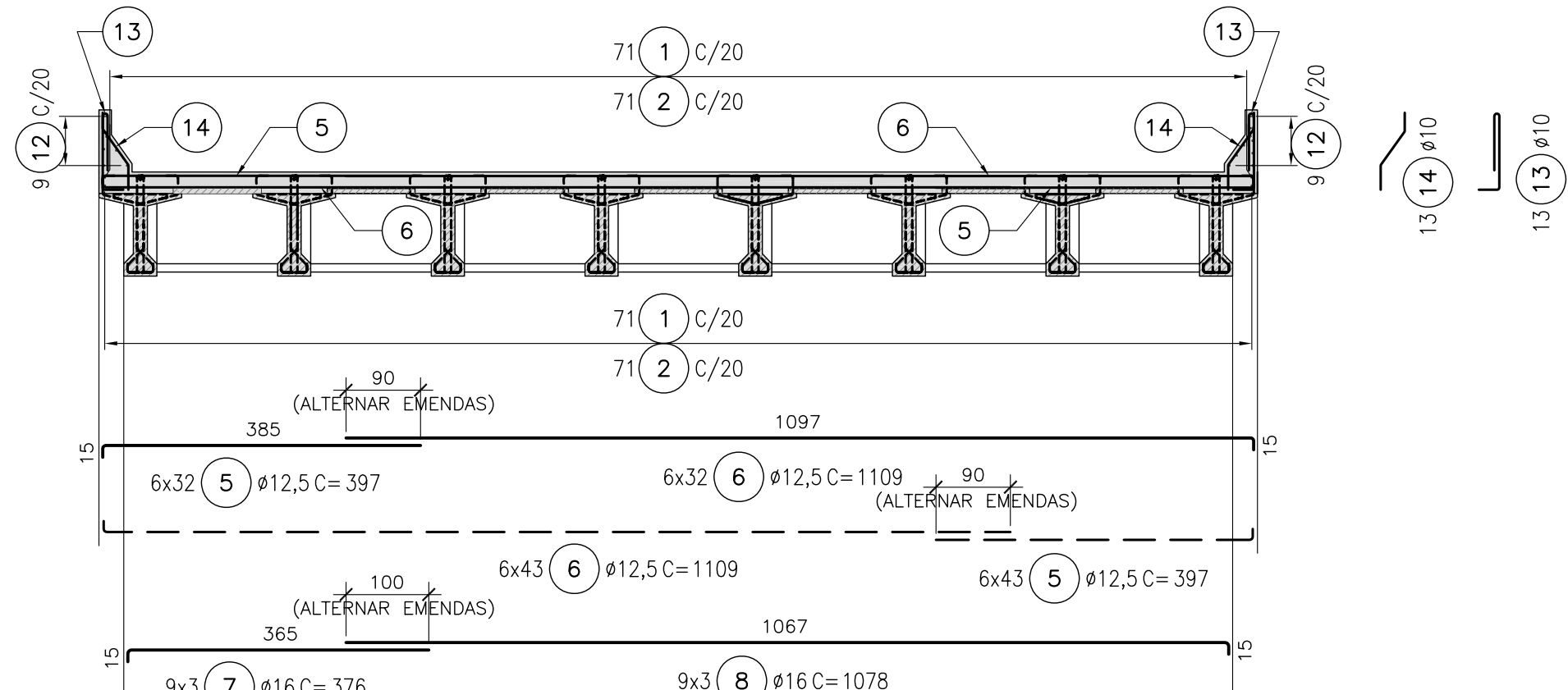
PLANTA - EL. 746.00

Esc. 1:50



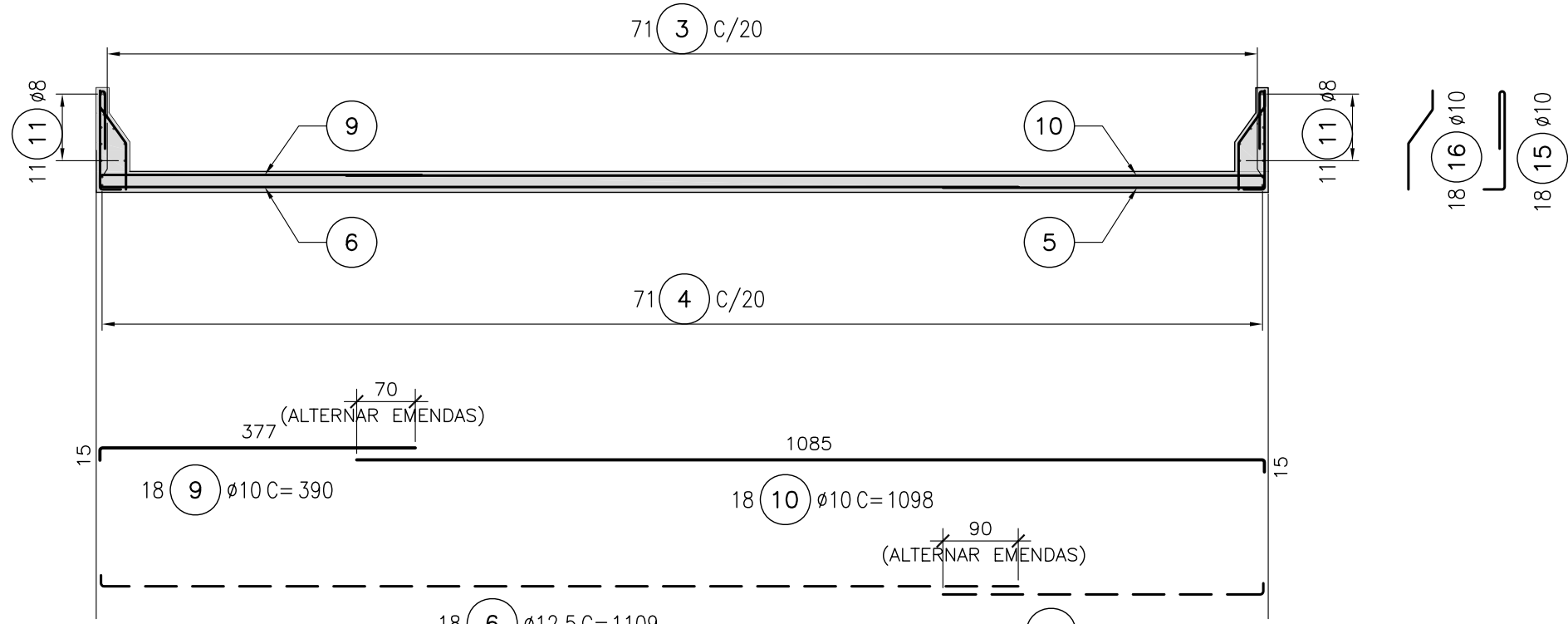
CORTE A

Esc. 1:75



CORTE B

Esc. 1:75



CORTE C

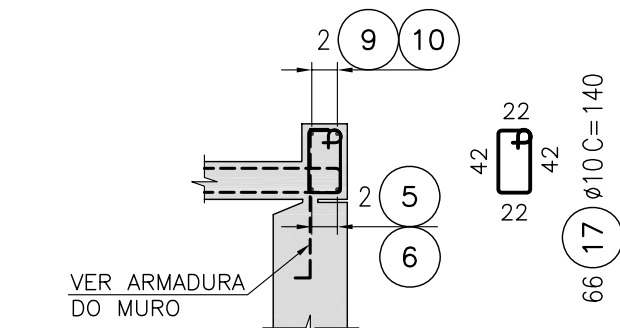
Esc. 1:75

Lista de Barras

Pos.	Aço	Diam. (mm)	Quant.	C. Unit. (cm)	C. Total (m)
1	CA50	12,5	852	1060	9031,20
2	CA50	12,5	852	384	3271,68
3	CA50	10	142	363	515,46
4	CA50	12,5	142	362	514,04
5	CA50	12,5	936	397	3715,92
6	CA50	12,5	936	1109	10380,24
7	CA50	16	54	376	203,04
8	CA50	16	54	1078	582,12
9	CA50	10	45	390	175,50
10	CA50	10	36	1098	395,28
11	CA50	8	44	354	155,76
12	CA50	8	540	274	1479,60
13	CA50	10	780	187	1458,60
14	CA50	10	780	103	803,40
15	CA50	10	72	212	152,64
16	CA50	10	72	128	92,16
17	CA50	10	132	140	184,80

Resumo

Aço	Diam. (mm)	Comprimento (m)	kg/m	Massa Parcial (kg)
CA50	8	1635,36	0,40	654
CA50	10	3777,84	0,63	2380
CA50	12,5	26913,08	1,00	26913
CA50	16	785,16	1,60	1256
Massa Total (kg)				31203



DETALHE 1

Esc. 1:50



REVISÃO					
Nº	DATA	POR	DESCRIÇÃO	APR.	DATA

LEGENDA:

NOTAS:

- 1-MEDIDAS EM CENTÍMETRO, NÍVEIS EM METRO E BITOLAS EM MILÍMETRO, EXCETO ONDE INDICADO.
- 2-COBRIMENTO DAS ARMADURAS: GERAL DE 4cm, EXCETO ONDE INDICADO.
- 3-NO COMPRIMENTO TOTAL DOS FERROS, ESTÃO CONSIDERADOS OS DESCONTOS DEVIDO ÀS DOBRAS.
- 4-AS MEDIDAS INDICADAS NOS DIAGRAMAS DOS FERROS REFEREM-SE AO EIXO GEOMÉTRICO DOS FERROS E OS RAIOS À FACE INTERNA DA DOBRA.

REFERÊNCIAS:

-5099-59-GL-431-DE-105/106/107 - FORMAS

PROJ.	C	C	DATA
DES.	C	C	10/10/2016
VER. DES.	E	E	VERBO
VER. PROJ.	M	S	R.J.K.
J.R.S.V.	M	S	APR.
J.R.S.V.	M	S	A.P.C.
RESPONSÁVEL TÉCNICO	0600756043		UF
ALUISSIO PARDO CANHOLI	0600756043		SP
COORDENADOR	0600929750		UF
JOSE ROBERTO DOS S. VIEIRA	0600929750		SP
SECRETARIA DE SANEAMENTO E RECURSOS HÍDRICOS			
DEPARTAMENTO DE ÁGUAS E ENERGIA ELÉTRICA			
APROVADO	APROVADO COM RESTRIÇÕES	DEVOLVIDO PARA CORREÇÕES	DATA
C			
M			
E			
BARRAGEM DO RIO JAGUARI-MIRIM EM SÃO JOÃO DA BOA VISTA			
ADEQUAÇÃO DO PROJETO EXECUTIVO			
RIO JAGUARI-MIRIM			
VERTEDOURO - LAJE EL. 746,00 - ARMADURA			
PLANTAS E CORTES			
ESCALA	SUBSTITUIÇÃO		
INDICADA	SUBSTITUIÇÃO		
IF CORREÇÃO	5099-50-VE-432-DE-088		REVISÃO
IF DAEE			REVISÃO
			0A