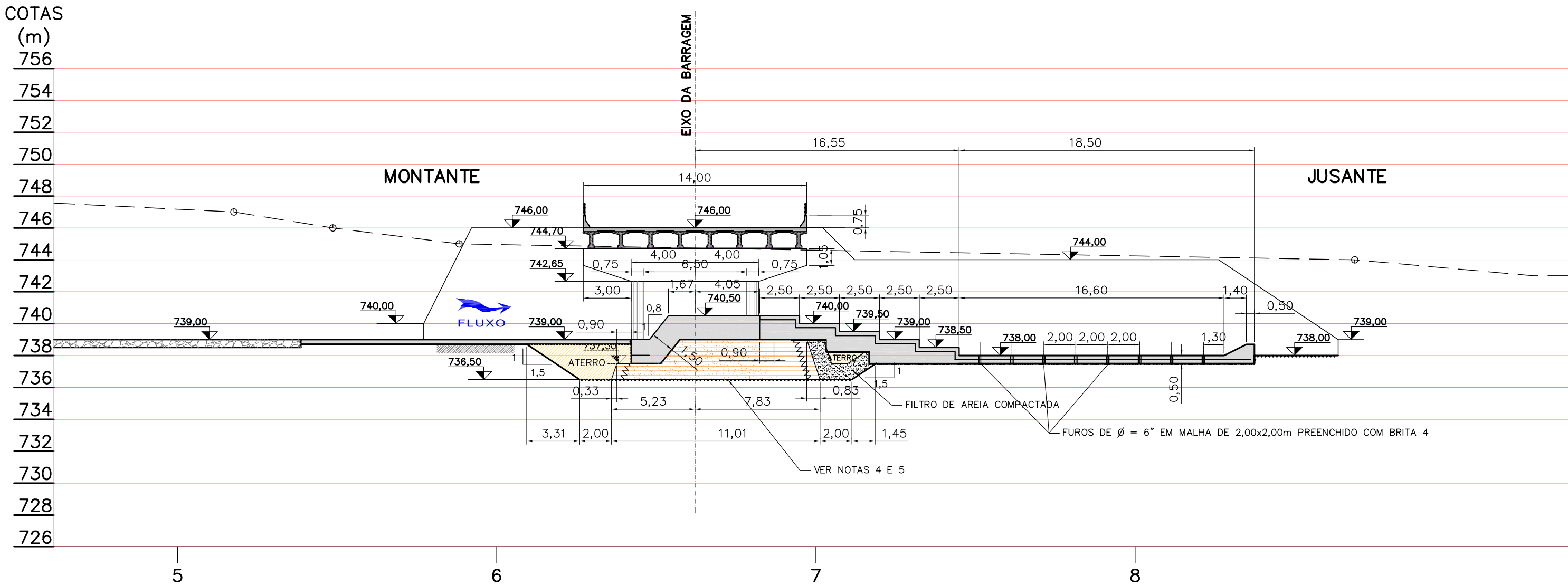


REVISÃO						
Nº	DATA	POR	DESCRIÇÃO	APR.	DATA	APR.

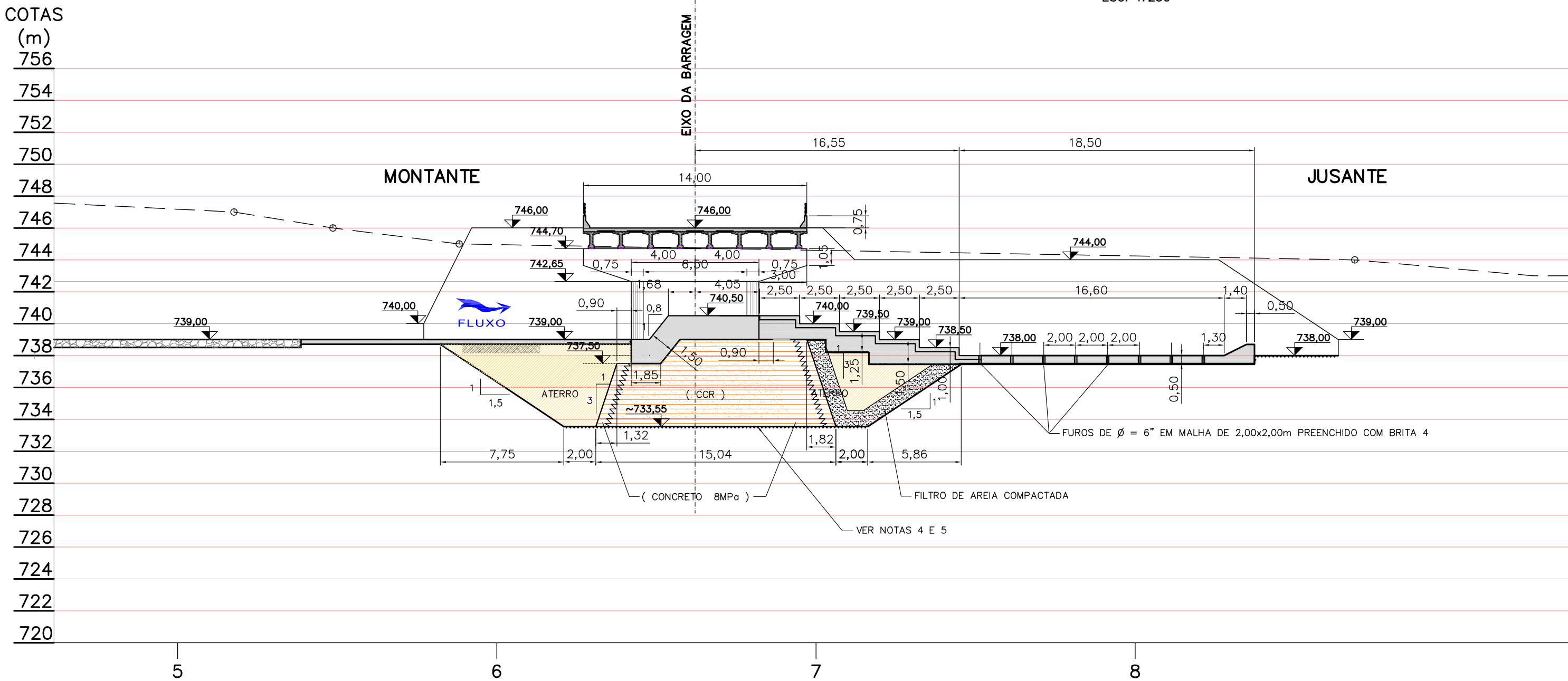
NOTAS:

1. COTAS E DIMENSÕES EM METRO, EXCETO ONDE INDICADO.
2. PARA PLANTA VER DESENHO Nº 5099.33.GL.810.DE.002.
3. CONCRETO fck= 20MPa, EXCETO PRÉ-MOLDADOS fck=30MPa.
4. NA FUNDAÇÃO DO VERTEDOIRO E MURO LATERAL DIREITO DEVERÁ SER FEITA A ESCAVAÇÃO DO SOLO ATÉ O TOPO RO-CHOSO E FEITA A SUBSTITUIÇÃO DO MATERIAL ESCAVADO POR CONCRETO COMPACTADO A ROLO (CCR) ATÉ A COTA DA FUNDAÇÃO DA ESTRUTURA.
5. AS COTAS DE ESCAVAÇÃO APRESENTADAS SÃO INDICATIVAS E FORAM BASEADAS NAS SONDAGENS EXECUTADAS.



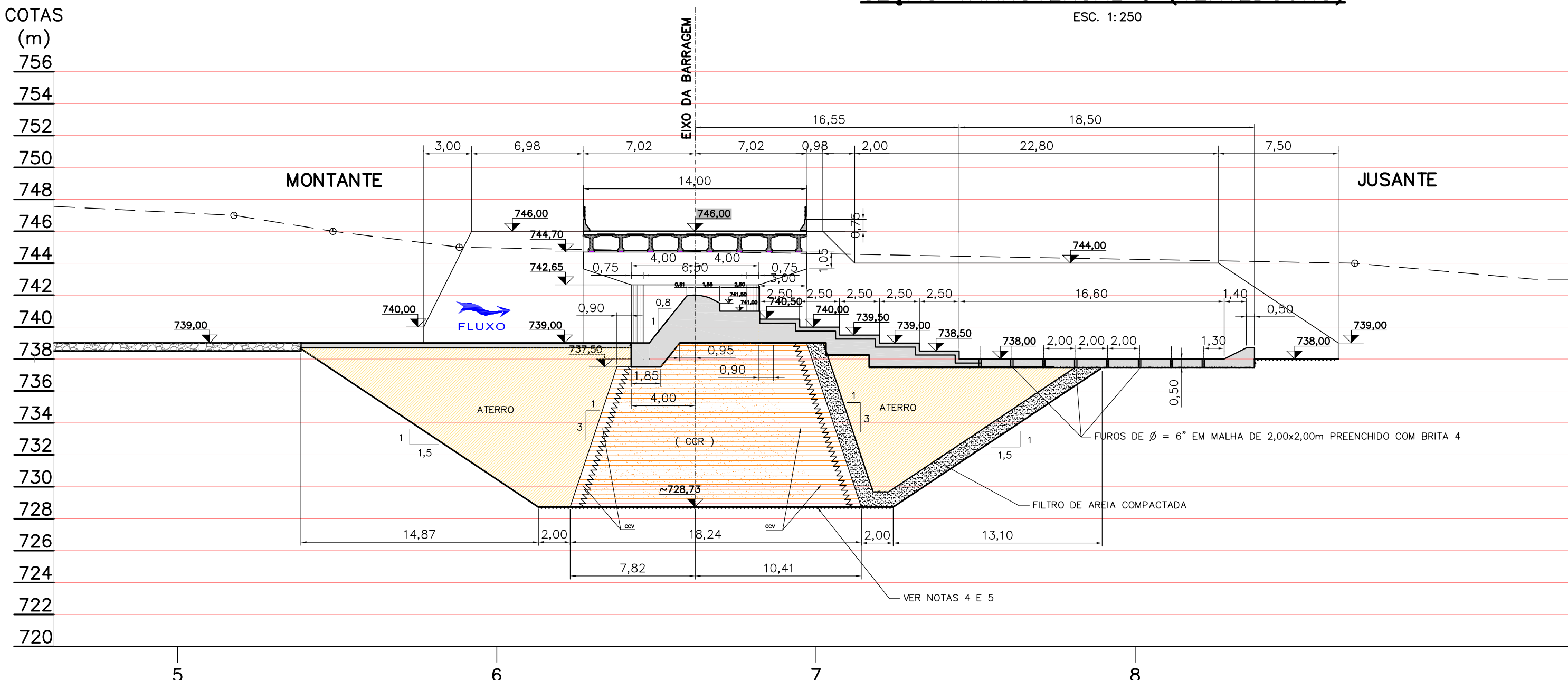
SEÇÃO TRANSVERSAL D (VERTEDOIRO)

ESC. 1:250



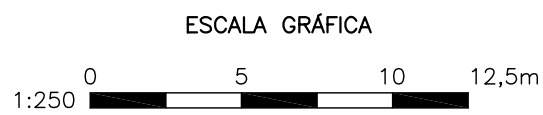
SEÇÃO TRANSVERSAL C (VERTEDOIRO)


ESC. 1:250



SEÇÃO TRANSVERSAL B (VERTEDOIRO)

ESC. 1:250



			
PROJ.	N.B.S.	C	C
DES.	S.M.	C	C
VER. DES.		E	E
VER. PROJ.	J.R.S.V.	M	S
RESPONSÁVEL TÉCNICO	ALUISIO PARDO CANHOLI	Nº CREA	0600756043
COORDENADOR	JOSÉ ROBERTO DOS S. VIEIRA	Nº CREA	0600929750
SECRETARIA DE SANEAMENTO E RECURSOS HÍDRICOS DEPARTAMENTO DE ÁGUAS E ENERGIA ELÉTRICA			
APROVADO	APROVADO COM RESTRIÇÕES	DEVOLVIDO PARA CORREÇÕES	DATA
C			
M			
E			
BARRAGEM DO RIO JAGUARI-MIRIM EM SÃO JOÃO DA BOA VISTA			
ADEQUAÇÃO DO PROJETO EXECUTIVO			
VERTEDOIRO TROCA DE SOLO POR CONCRETO SEÇÃO B, C e D			
ESCALA	INDICADA	SUBSTITUIR	
Nº HIDROSTUDIO	5099-22-VE-520-DE-068	REVISÃO	0A
Nº DATAE		REVISÃO	