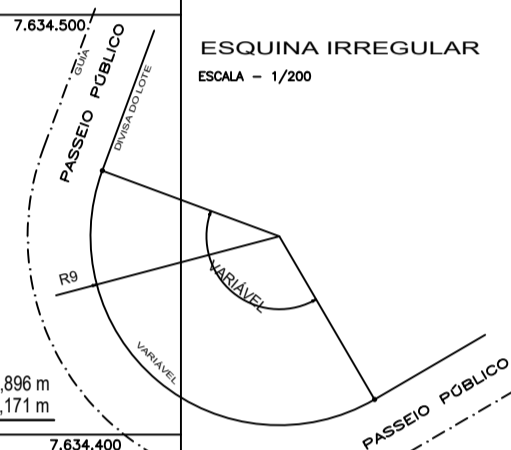
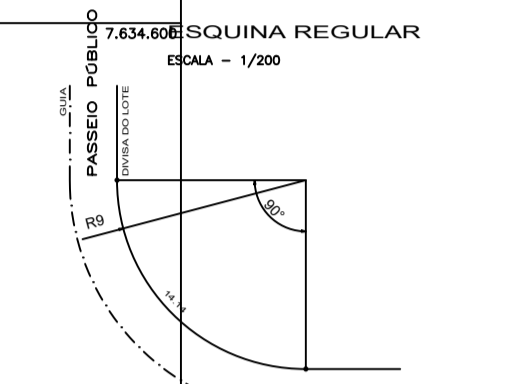
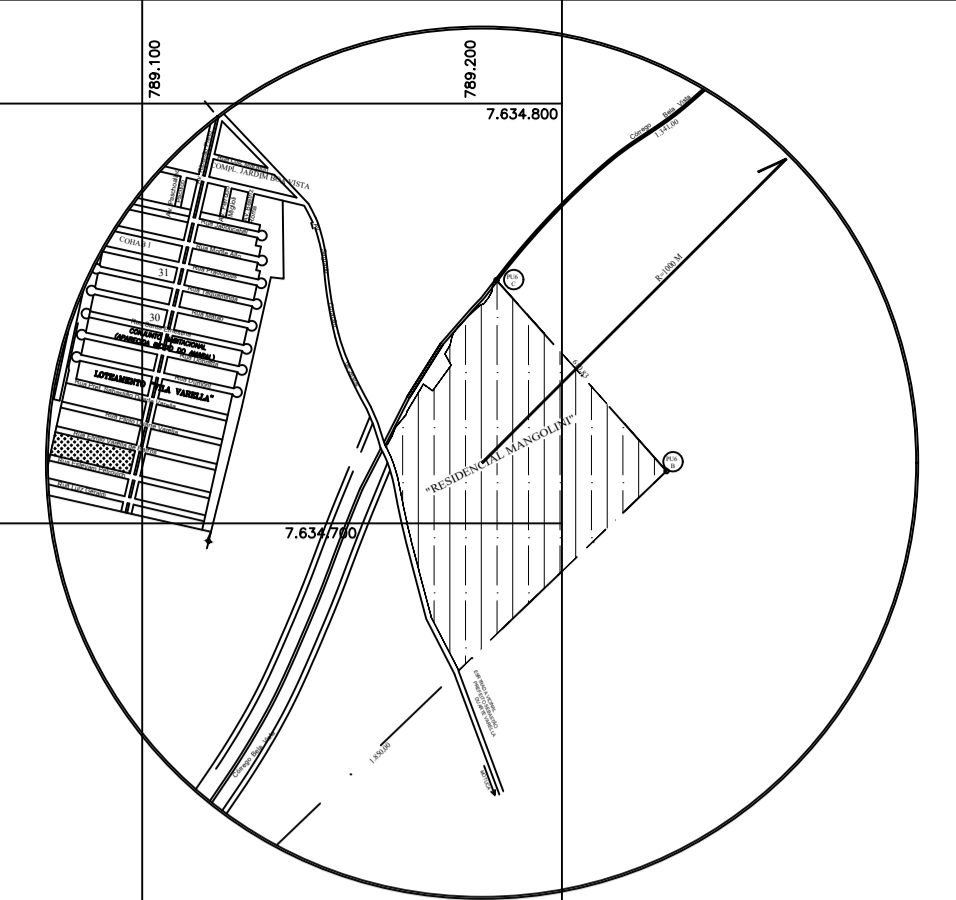


NOTA TÉCNICA:
AS GUAS DOS PASEIOS PÚBLICOS, DEVERÃO TER REBAIXO COM RAMPAS DE ACESSO, PARA ATENDIMENTO À TRAVESSIA DE SEBETENS FÍSICOS, EM TODOS OS CRUZAMENTOS (NBR 9.050/94 DA ABNT).

USO URBANÍSTICO DOS LOTES:
TODOS OS LOTES DESTA EMPREENDIMENTO, TERÃO COMO USO URBANÍSTICO, A DESTINAÇÃO RESIDENCIAL E COMERCIAL.



ÁREA TOTAL

Estado	Valor	Área	Distância
1	2	218.472	899,71
2	3	344.707	86,61
3	4	344.707	87,77
4	5	344.707	89,71
5	6	344.707	84,89
6	7	344.707	84,89
7	8	344.707	84,89
8	9	344.707	84,89
9	10	344.707	84,89
10	11	344.707	84,89
11	12	344.707	84,89
12	13	344.707	84,89
13	14	344.707	84,89
14	15	344.707	84,89
15	16	344.707	84,89
16	17	344.707	84,89
17	18	344.707	84,89
18	19	344.707	84,89
19	20	344.707	84,89
20	21	344.707	84,89
21	22	344.707	84,89
22	23	344.707	84,89
23	24	344.707	84,89
24	25	344.707	84,89
25	26	344.707	84,89
26	27	344.707	84,89
27	28	344.707	84,89
28	29	344.707	84,89
29	30	344.707	84,89
30	31	344.707	84,89
31	32	344.707	84,89
32	33	344.707	84,89
33	34	344.707	84,89
34	35	344.707	84,89
35	36	344.707	84,89
36	37	344.707	84,89
37	38	344.707	84,89
38	39	344.707	84,89
39	40	344.707	84,89
40	1	218.472	114,92

QUADRO DE ÁREAS

ESPECIFICAÇÃO	ÁREA (M ²)	%
1 - ÁREA DE LOTES	100.000,00	45,33
2 - ÁREA DE ÁREAS PÚBLICAS	24.847,20	11,35
3 - SISTEMA VIÁRIO	11.454,30	5,10
4 - ÁREAS INSTITUCIONAIS (Equipamento urbano)	11.454,30	5,10
5 - ESPACIOS VERDES	37.210,50	16,82
6 - ÁREA TOTAL LOTEADA	6.713,50	3,00
7 - ÁREA TOTAL URBANA	229.886,00	100,00
8 - TOTAL DA ÁREA	229.886,00	100,00

PROJETO DE LOTEAMENTO RESIDENCIAL "MANGOLINI"

ASSUNTO: PARCELAMENTO DE SOLO, LOCAÇÃO DO SISTEMA VIÁRIO, QUADRAS E LOTES. DIRETRIZES DO ESCOAMENTO SUPERFICIAL DE ÁGUAS PLUVIAIS.

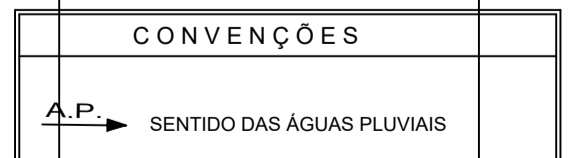
PROPRIETÁRIO: LAURENTIZ & LAURENTIZ IMOVEIS LTDA.

LOCAL/MUNICÍPIO: AV. SAGRADO CORAÇÃO DE JESUS - GUARUBA/SP

MATRÍCULA: 14.899

LEGENDA

- 1 - ÁREA DE LOTES (825 UNDS.)
- 2 - ÁREAS PÚBLICAS
- 2.1 - SISTEMA VIÁRIO
- 2.2 - ÁREA INSTITUCIONAL (1 UNDO.)
- 2.3.1 - ÁREA VERDE (2 UNDS.)
- 2.3.2 - SISTEMA DE LAZER (2 UNDS.)
- 3 - Nº DE LOTES = 525 Nº DE QUADRA = 23



NOTA: RN - OFICIAL = 602,00 METROS, FORNECIDA PELA PREFEITURA MUNICIPAL DE GUARUBA, COM BASE NO MARCO EXISTENTE NA ANTIGA ESTAÇÃO FERROVIÁRIA