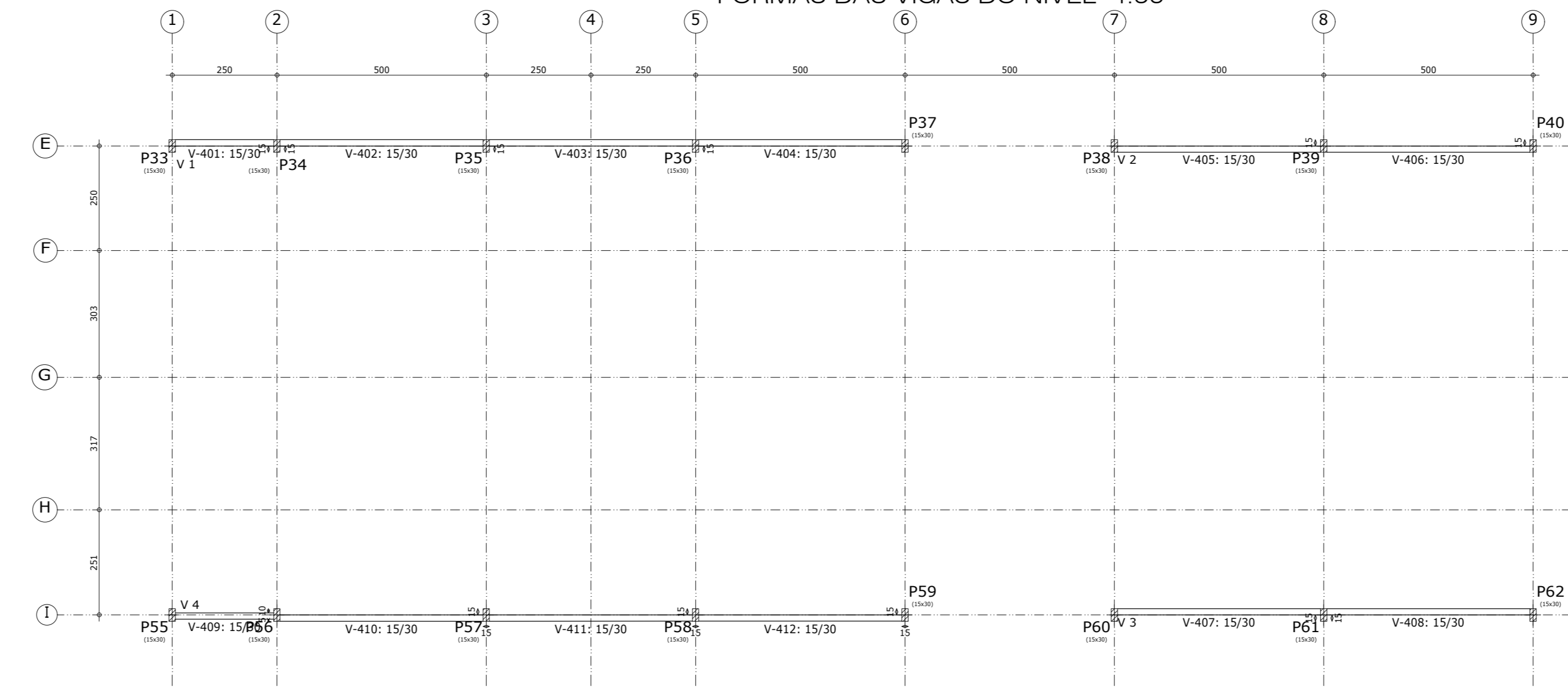


FORMAS DAS VIGAS DO NÍVEL 3.96



FORMAS DAS VIGAS DO NÍVEL 4.56



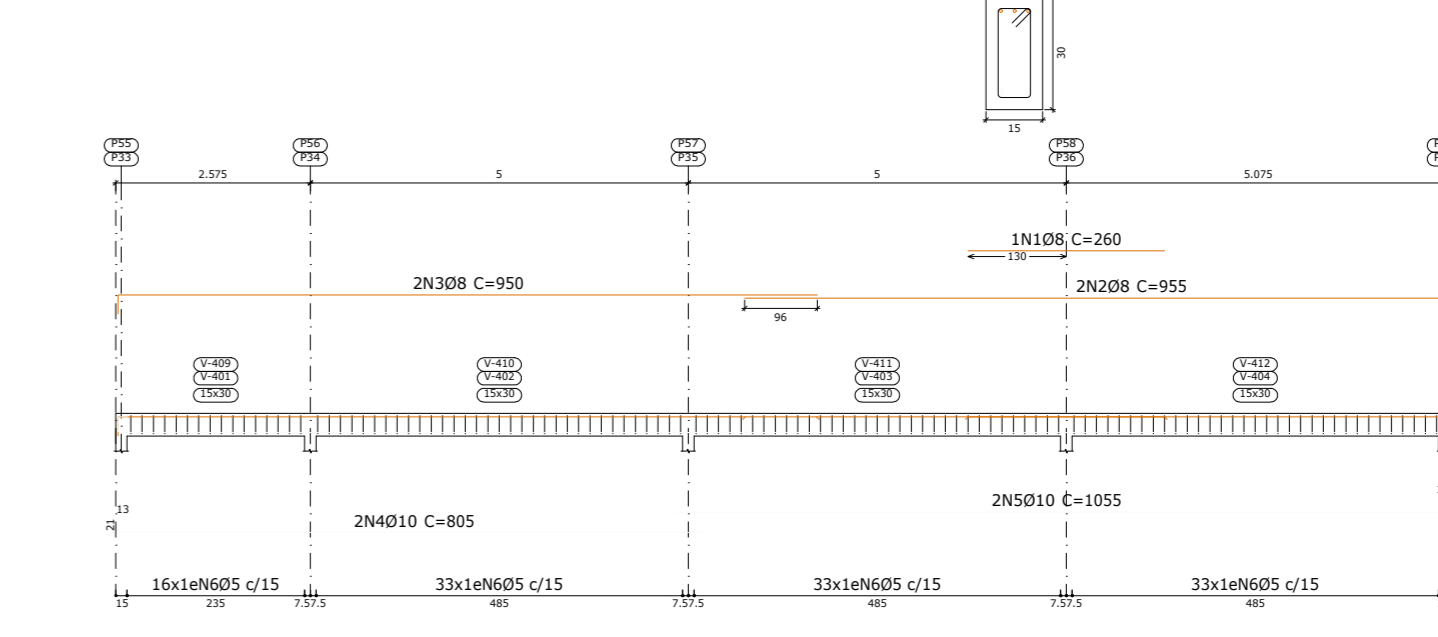
Resumo Aço	Comp. total	Peso+10%	Total
Desenho de vigas	(m)	(kg)	
CA-50 Ø8	129.0	56	136
CA-60 Ø10	117.5	80	136
CA-60 Ø5	267.9	46	46
Total			182

Piso 4
 Desenho de vigas
 Concreto: C25, con.desfav.
 Aço das barras: CA-50 e CA-60
 Aço dos estribos: CA-50 e CA-60
 Escala vigas 1:100
 Escala seções 1:20
 Escala aberturas 1:20

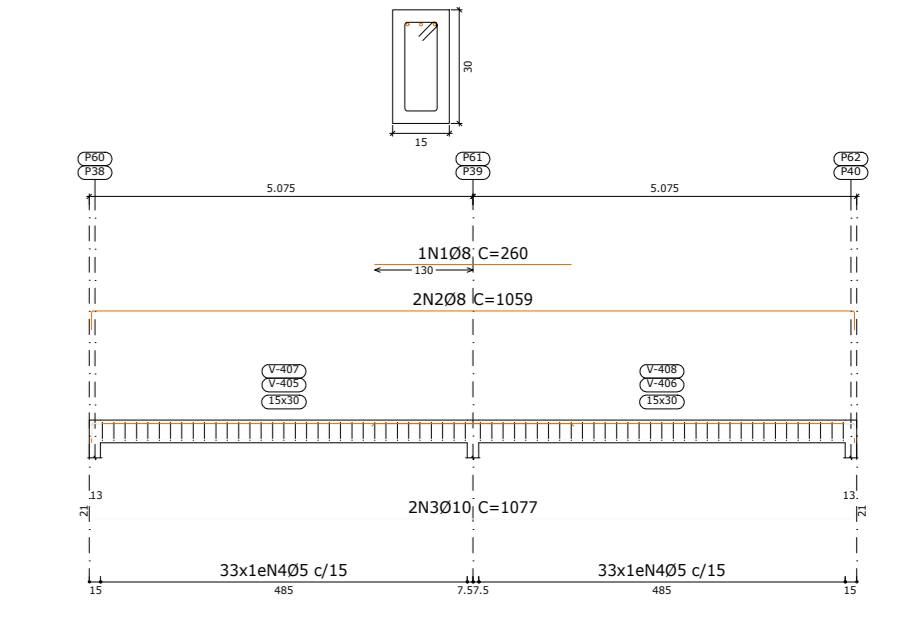
Elemento	Pos.	Diam.	Q.	Esquema (cm)	Comp. Total (cm)	CA-50 (kg)	CA-60 (kg)
V 1=V 4	1	Ø8	1	280	260	260	1.0
	2	Ø8	2	300	950	1900	7.5
	3	Ø8	2	300	950	1900	7.5
	4	Ø10	2	300	1055	2110	9.9
	5	Ø10	2	300	1055	2110	13.0
	6	Ø5	115		74	8510	
Total+10%:						42.8	14.7
Total:						85.6	29.4
V 2=V 3	1	Ø8	1	260	260	260	1.0
	2	Ø8	2	300	1055	2110	8.4
	3	Ø10	2	300	1077	2154	13.3
	4	Ø5	66		74	4884	
Total+10%:						25.0	8.3
Total:						50.0	17.0
Ø5: 0.0						46.4	0.0
Ø8: 55.8						0.0	0.0
Ø10: 79.8						0.0	0.0
Total:						135.6	46.4

V 1
V 4

VIGAS DO NÍVEL 4.56



V 2
V 3



QUADRO RESUMO DE PILARES

P13=P14=P19=P20=P29=P30=P36=P37=P38	P2=P4=P7=P8=P9	P10=P11=P12=P13=P14=P15=P16=P17=P18	P13=P14=P19=P20=P29=P30=P36=P37=P38	P13=P14=P19=P20=P29=P30=P36=P37=P38	P13=P14=P19=P20=P29=P30=P36=P37=P38	P13=P14=P19=P20=P29=P30=P36=P37=P38	P13=P14=P19=P20=P29=P30=P36=P37=P38	P13=P14=P19=P20=P29=P30=P36=P37=P38	P13=P14=P19=P20=P29=P30=P36=P37=P38	P13=P14=P19=P20=P29=P30=P36=P37=P38	P13=P14=P19=P20=P29=P30=P36=P37=P38
Am. Long: Ø10 Elemento de Fundação: 4010 Estrutura: 88 Intervalo (Espaçamento) (cm): 10 x 200 (17) 12 Elemento de Fundação: 3	Am. Long: Ø10 Elemento de Fundação: 4010 Estrutura: 88 Intervalo (Espaçamento) (cm): 10 x 200 (17) 12 Elemento de Fundação: 3	Am. Long: Ø10 Elemento de Fundação: 4010 Estrutura: 88 Intervalo (Espaçamento) (cm): 10 x 200 (17) 12 Elemento de Fundação: 3	Am. Long: Ø10 Elemento de Fundação: 4010 Estrutura: 88 Intervalo (Espaçamento) (cm): 10 x 200 (17) 12 Elemento de Fundação: 3	Am. Long: Ø10 Elemento de Fundação: 4010 Estrutura: 88 Intervalo (Espaçamento) (cm): 10 x 200 (17) 12 Elemento de Fundação: 3	Am. Long: Ø10 Elemento de Fundação: 4010 Estrutura: 88 Intervalo (Espaçamento) (cm): 10 x 200 (17) 12 Elemento de Fundação: 3	Am. Long: Ø10 Elemento de Fundação: 4010 Estrutura: 88 Intervalo (Espaçamento) (cm): 10 x 200 (17) 12 Elemento de Fundação: 3	Am. Long: Ø10 Elemento de Fundação: 4010 Estrutura: 88 Intervalo (Espaçamento) (cm): 10 x 200 (17) 12 Elemento de Fundação: 3	Am. Long: Ø10 Elemento de Fundação: 4010 Estrutura: 88 Intervalo (Espaçamento) (cm): 10 x 200 (17) 12 Elemento de Fundação: 3	Am. Long: Ø10 Elemento de Fundação: 4010 Estrutura: 88 Intervalo (Espaçamento) (cm): 10 x 200 (17) 12 Elemento de Fundação: 3	Am. Long: Ø10 Elemento de Fundação: 4010 Estrutura: 88 Intervalo (Espaçamento) (cm): 10 x 200 (17) 12 Elemento de Fundação: 3	Am. Long: Ø10 Elemento de Fundação: 4010 Estrutura: 88 Intervalo (Espaçamento) (cm): 10 x 200 (17) 12 Elemento de Fundação: 3

PILARES

P8=P24=P78=P94

Pos.	Diam.	Q.	Comp. (cm)	Total (cm)	x 2 (cm)
1	Ø10	4	280	1120	2240
2	Ø5	44	75	3300	6600
3	Ø10	4	327	1308	2616
4	Ø10	4	327	1308	2616
5	Ø5	3	130	520	1040
6	Ø5	3	67	268	536

Planta	Dimensão (cm)	Concreto	Armaduras CA-50 e CA-60	Taxa (kg/m3)	
Cobertura	15x30	2.97	8.1	3.2	12.4
Térreo	1.80	1.80	6.9	2.0	9.8
Total (x4)		95.40	299.2	103.6	444.0

P41=P45

Pos.	Diam.	Q.	Comp. (cm)	Total (cm)	x 4 (cm)
1	Ø10	4	280	1120	2240
2	Ø10	2	280	560	1120
3	Ø5	44	75	3300	6600
4	Ø5	17	21	357	1428
5	Ø10	4	327	1308	2616
6	Ø10	6	130	780	1560
7	Ø5	3	67	268	536

Planta	Dimensão (cm)	Concreto	Armaduras CA-50 e CA-60	Taxa (kg/m3)	
Cobertura	15x30	0.59	2.97	8.1	3.2
Térreo	1.80	1.80	10.4	2.6	14.3
Total (x4)		3.82	19.08	73.7	26.0

P13=P14=P19=P20=P29=P30=P36=P37=P38

Pos.	Diam.	Q.	Comp. (cm)	Total (cm)	x 2 (cm)
1	Ø12.5	4	280	1120	2240
2	Ø12.5	2	250	500	1000
3	Ø6.3	13	75	975	1950
4	Ø10	4	327	1308	2616
5	Ø5	27	75	2025	4050
6	Ø12.5	6	150	900	1800
7	Ø6.3	3	65	195	390

Planta	Dimensão (cm)	Concreto	Armaduras CA-50 e CA-60	Taxa (kg/m3)	
Cobertura	15x30	0.36	2.97	8.1	3.2
Térreo	1.80	1.80	15.6	2.4	19.8
Total (x2)		0.95	9.54	47.3	11.1

P2=P4=P7=P8=P9

Pos.	Diam.	Q.	Comp. (cm)	Total (cm)	x 24 (cm)
1	Ø10	4	197	788	1592
2	Ø5	17	85	1445	2890
3	Ø10	4	130	520	1040
4	Ø5	3	79	237	474

Planta	Dimensão (cm)	Concreto	Armaduras CA-50 e CA-60	Taxa (kg/m3)	
Cobertura	15x30	0.59	2.97	8.1	3.2
Térreo	1.80	1.80	10.4	2.6	14.3
Total (x4)		3.82	19.08	73.7	26.0

P13=P14=P19=P20=P29=P30=P36=P37=P38

Pos.	Diam.	Q.	Comp. (cm)	Total (cm)	x 8 (cm)
1	Ø10	4	197	788	1592
2	Ø5	17	85	1445	2890
3	Ø10	4	130	520	1040
4	Ø5	3	79	237	474

Planta	Dimensão (cm)	Concreto	Armaduras CA-50 e CA-60	Taxa (kg/m3)	
Cobertura	15x30	0.59	2.97	8.1	3.2
Térreo	1.80	1.80	10.4	2.6	14.3
Total (x4)		3.82	19.08	73.7	26.0

Resumo Aço Pilares	Comp. total (m)	Peso+10% (kg)	Total
CA-50 Ø6.3	46.8	13	
Ø10	2648.7	1795	1915
Ø12.5	100.8	107	503
CA-60 Ø5	2913.7	503	2418
Total			2418

Quadro de pilares
 Escala 1:100
 Concreto: C25, em geral
 Aço das barras: CA-50 e CA-60
 Aço dos estribos: CA-50 e CA-60

Resumo Aço Quadro de pilares	Comp. total (m)	Peso+10% (kg)	Total
CA-50 Ø6.3	46.8	13	
Ø10	2648.7	1795	1915
Ø12.5	100.8	107	503
CA-60 Ø5	2913.7	503	2418
Total			2418



PLANTA DE CARGAS E ESFORÇOS 4.56

Nº	DATA	REVISÃO	RESPONSÁVEL

PROJETADO POR:
 ROCHA, JOEL ROCHA FRANÇA
 A Casa do Projeto
 Av. Copacabana, 432 - LHA COPACABANA
 Fone: 15-9842-1234 - 15-9929-9170

PREFETURA MUNICIPAL DE ILHA COMPRIDA
 ESTÂNCIA BALNEÁRIA
 AVENIDA BEIRA MAR 11000 - CEP 11925-000

PROJETO CENTRO CULTURAL, ESPORTIVO E DE LAZER
 ENDEREÇO: AVENIDA SÃO PAULO - BALNEÁRIO ADRIANA

RES. PROJ.: JOEL ROCHA FRANÇA
 PROJ.: SET./2017

RES. PROJ.: CAROLINE SAZ RODRIGUES
 PROJ.: SET./2017

ASSIN.: JOEL ROCHA FRANÇA
 PROJ.: SET./2017

ASSIN.: CAROLINE SAZ RODRIGUES
 PROJ.: SET./2017

PLANTA DE CARGAS E ESFORÇOS - PILARES

ESCALA: 1/50 100