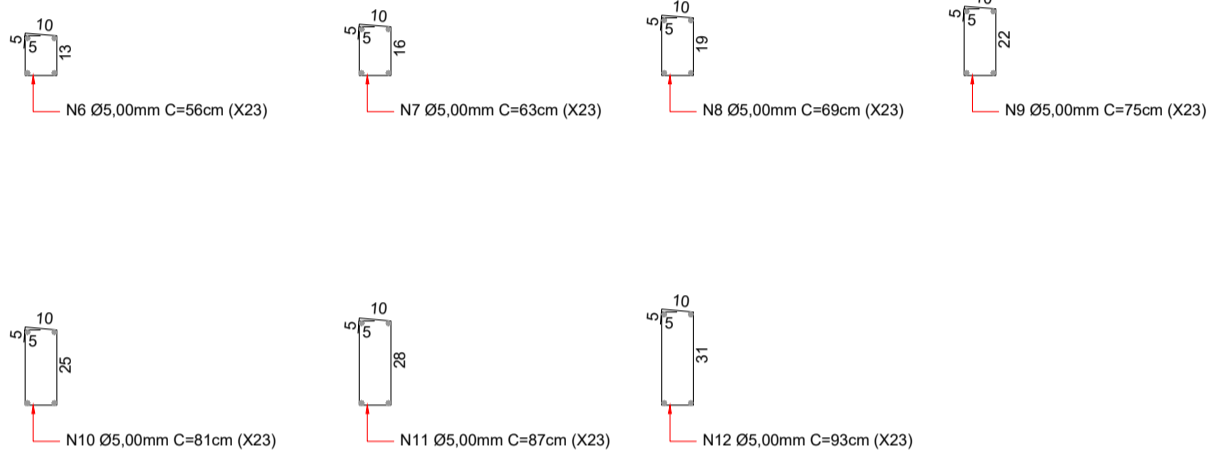
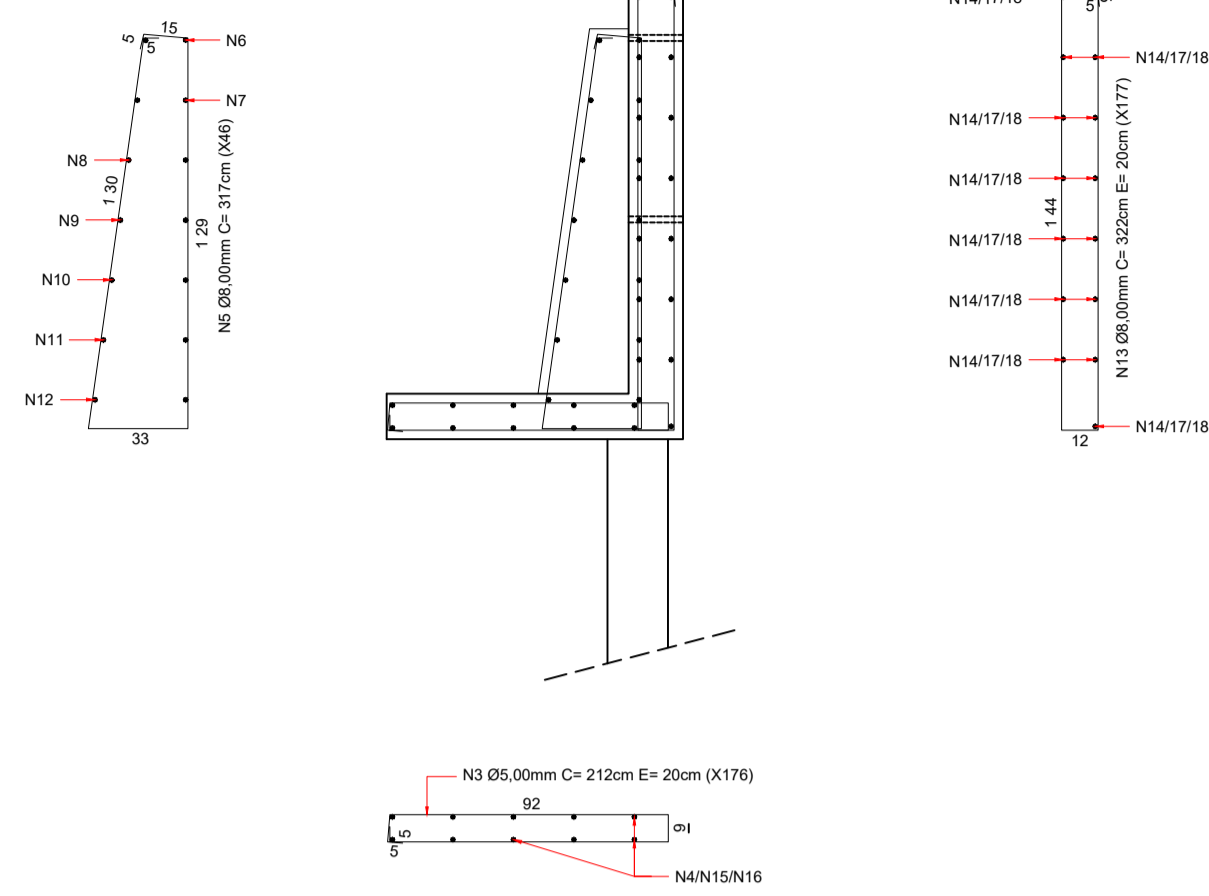
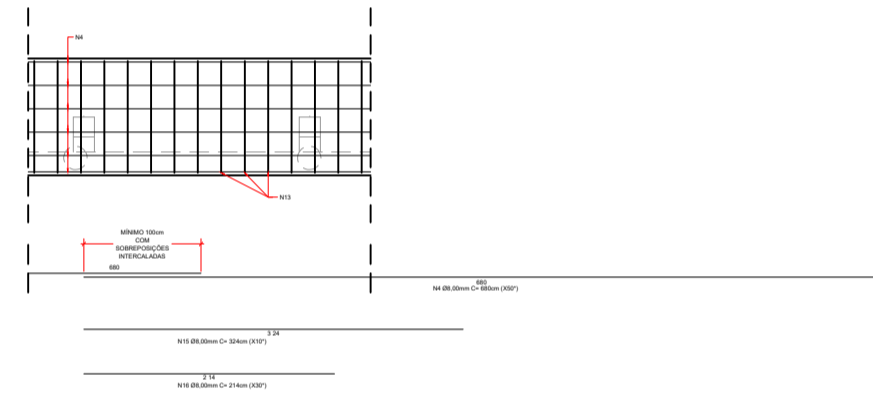


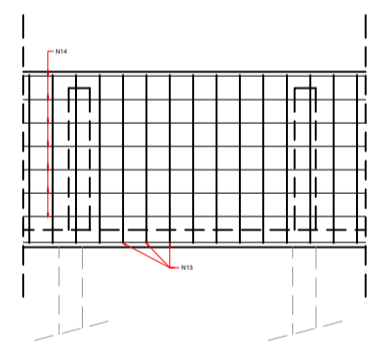
ARMADURA - ESTACAS
ESCALA 1:25



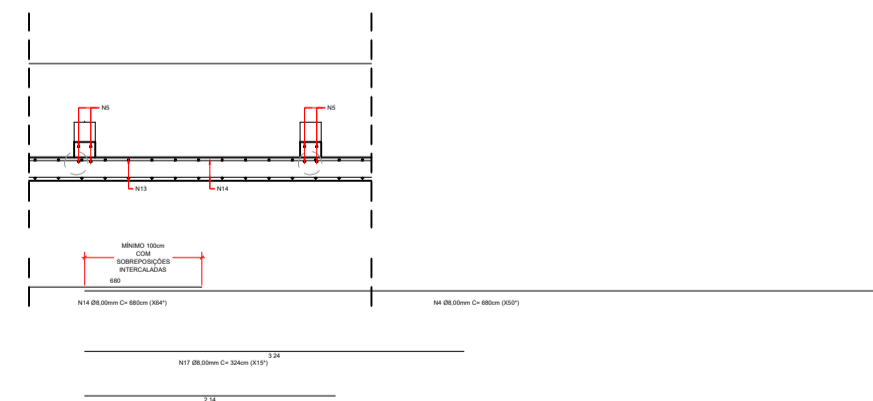
ARMADURA - SECÇÃO TRANSVERSAL
ESCALA 1:25



ARMADURA - PLANTA DA BASE
ESCALA 1:25



ARMADURA - ELEVÇÃO DA CORTINA
ESCALA 1:25



ARMADURA - PLANTA DA CORTINA
ESCALA 1:25

TABELA RESUMO DE AÇO CONTENÇÃO - ALAS E MURETAS						
TIPO	CLASSE	BITOLA	COMP. (cm)	QTDS	Kg/m	KG TOTAL
N1	CA-60	5,00	50	360	0,154	27,72
N2	CA-50	8,00	205	96	0,395	77,74
N3	CA-60	5,00	212	177	0,154	57,79
N4	CA-50	8,00	680	50	0,395	134,30
N5	CA-50	8,00	205	46	0,395	37,25
N6	CA-60	5,00	56	23	0,154	1,98
N7	CA-60	5,00	63	23	0,154	2,23
N8	CA-60	5,00	69	23	0,154	2,44
N9	CA-60	5,00	75	23	0,154	2,66
N10	CA-60	5,00	81	23	0,154	2,87
N11	CA-60	5,00	87	23	0,154	3,08
N12	CA-60	5,00	93	23	0,154	3,29
N13	CA-50	8,00	177	322	0,395	225,13
N14	CA-50	8,00	680	64	0,395	171,90
N15	CA-50	8,00	324	10	0,395	12,80
N16	CA-50	8,00	214	30	0,395	25,36
N17	CA-50	8,00	324	15	0,395	19,20
N18	CA-50	8,00	214	45	0,395	38,04
TOTAL CA-60 5mm						104,06
TOTAL CA-50 8mm						741,72
TOTAL DE AÇO						845,78

TABELA AÇO CONTENÇÃO (RETIFICAÇÃO) ESTACAS (5X)
 CA-60
 N1 = ,5X0,154X10=0,77KG X 5= 3,85KG
 CA-50
 N2 = 2,05X0,395X4= 3,239KG X 5= 16,20KG
ALAS:
REFORÇO (X5)
 CA-60
 N6 = 0,56X0,154KG = 0,09KG X 5= 0,45KG
 N7 = 0,63X0,154KG = 0,10KG X 5 = 0,50KG
 N8 = 0,69X0,154KG = 0,10KG X 5 = 0,50KG
 N9 = 0,75X0,154KG = 0,12KG X 5 = 0,60KG
 N10 = 0,81X0,154KG = 0,12KG X 5 = 0,60KG
 N11 = 0,87X0,154KG = 0,13KG X 5 = 0,65KG
 N12 = 0,93X0,154KG = 0,14KG X 5 = 0,70KG
 CA-50
 N5 = 2,05X0,395KGX2 = 1,62KG X 5 = 8,10KG
BASE (3,7m + 2,2m)
 CA-60
 N3 = 2,12X0,154KGX30 = 9,79KG
 CA-50
 N15 = 3,24X0,395KGX10 = 12,80KG
 N16 = 2,14X0,395KGX10 = 8,45KG
CORTINAS:
 CA-60
 N13 = 1,77X0,154KGX30 = 8,18KG
 CA-50
 N17 = 3,24X0,395KGX12= 15,36KG
 N18 = 2,14X0,395KGX12 = 10,14KG

RESUMO
 CA-60 = 25,82KG
 CA-50 = 71,05KG

RESUMO FORMA		
CONTENÇÃO (TRECHO B) CORTINA E ALAS	101,66	m ²
CONTENÇÃO (TRECHO A) ALAS	21,7	m ²
CAIXA SEGA (TRECHO A)	18,76	m ²

TABELA RESUMO DE AÇO CONTENÇÃO - CAIXA SEGA						
TIPO	CLASSE	BITOLA	COMP. (cm)	QTDS	Kg/m	KG TOTAL
N20	CA-60	5,00	14	14	0,154	0,30
N21	CA-60	5,00	96	31	0,154	4,58
N22	CA-50	8,00	150	6	0,395	3,56
N23	CA-50	8,00	145	6	0,395	3,44
N24	CA-50	8,00	235	6	0,395	5,57
TOTAL CA-60 5mm						4,88
TOTAL CA-50 8mm						12,57
TOTAL DE AÇO						17,45

TABELA CONCRETO CONTENÇÃO (RETIFICAÇÃO)
 BROCAS = 3,14X0,10²X2,0Mx5brocas = 0,31m³
 BASE = (3,7m+2,2m)X0,15mX1,0m = 0,89m³
 REFORÇO = {(0,13+0,3)X1,21/2} X 5reforços = 1,30m³
 CORTINA = (3,7m+2,2m)X0,2mX1,35m = 1,59m³

RESUMO
 CONCRETO Fck 25Mpa = 4,06m³

RESUMO CONCRETO Fck = 25MPa		
CONTENÇÃO (TRECHO B) CORTINA E ALAS	17,42	m ³
CONTENÇÃO (TRECHO A) ALAS	2,69	m ³
CAIXA SEGA (TRECHO A)	5,52	m ³

TELA Q785						
ÁREA	FACE 1	FACE 2	FACE 3	FACE 4	FUNDO	LAJE (X2)
	0,55	0,82	4,29	1,65	9,60	22,56
TOTAL (m ²)						39,47
Kg/m ² (12,46Kg/m ²) ~						492,00

Nº	DATA	REVISÃO	RESPONSÁVEL
01	MAR/2020	ADEQUAÇÕES DE ESTRUTURA	CAROLINE VAZ JEFFERSON SANCHEZ

PROJETADO POR:

DES.: CAROLINE VAZ / JEFFERSON M SANCHEZ MAIO/2021
 PROJ.: CAROLINE VAZ / JEFFERSON M SANCHEZ MAIO/2021
 RESP. TECN.: CAROLINE VAZ RODRIGUES
 ASS.: CAU: A72611-7 MAIO/2021

PREFEITURA MUNICIPAL DE ILHA COMPRIDA
 ESTÂNCIA BALNEÁRIA
 AVENIDA BEIRA MAR 11000 - CEP 11925-000

OBRA: AMPLIAÇÃO DA REQUALIFICAÇÃO DA ORLA MARÍTIMA
 Balneário Adriana ao Porto Velho
 ASSUNTO: DETALHAMENTO DRENAGEM - ESTRUTURA
 CONTENÇÕES - TABELAS, RESUMOS E DETALHES
 Nº DES. 001
 FL. 09/11
 REV. 01
 ESCALA: INDICADA