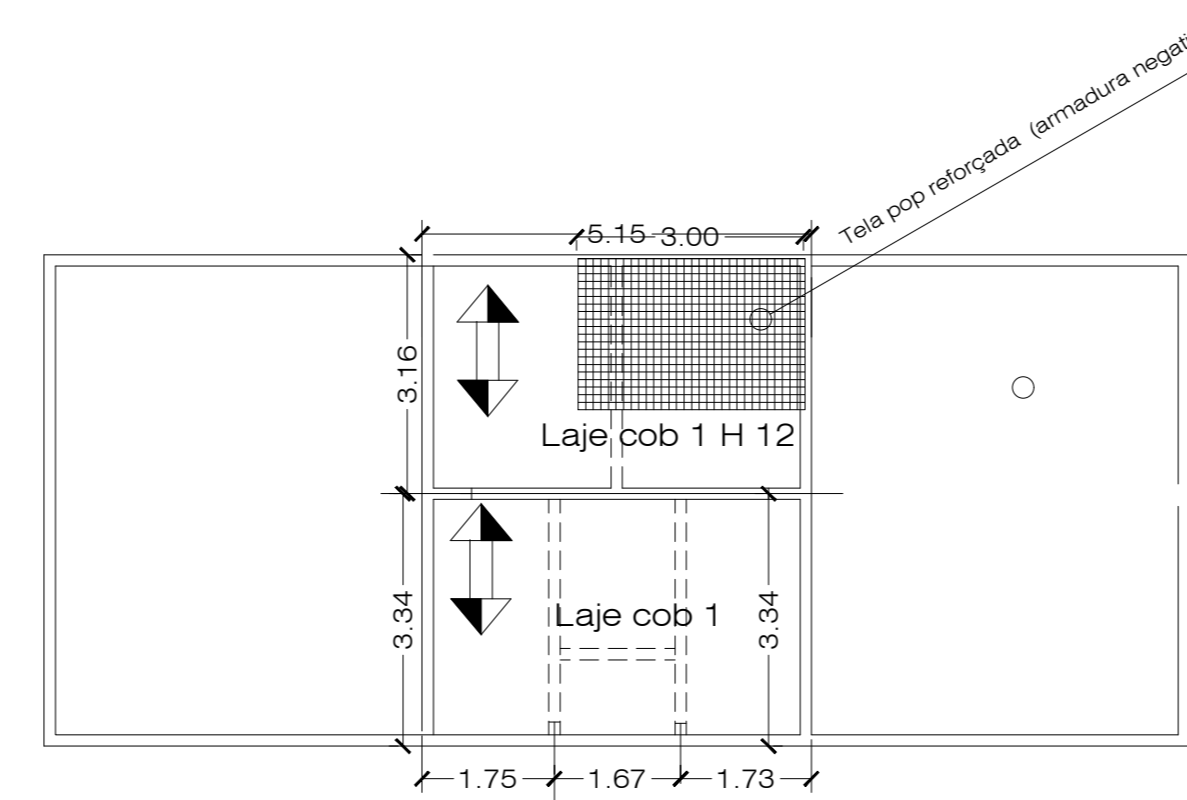
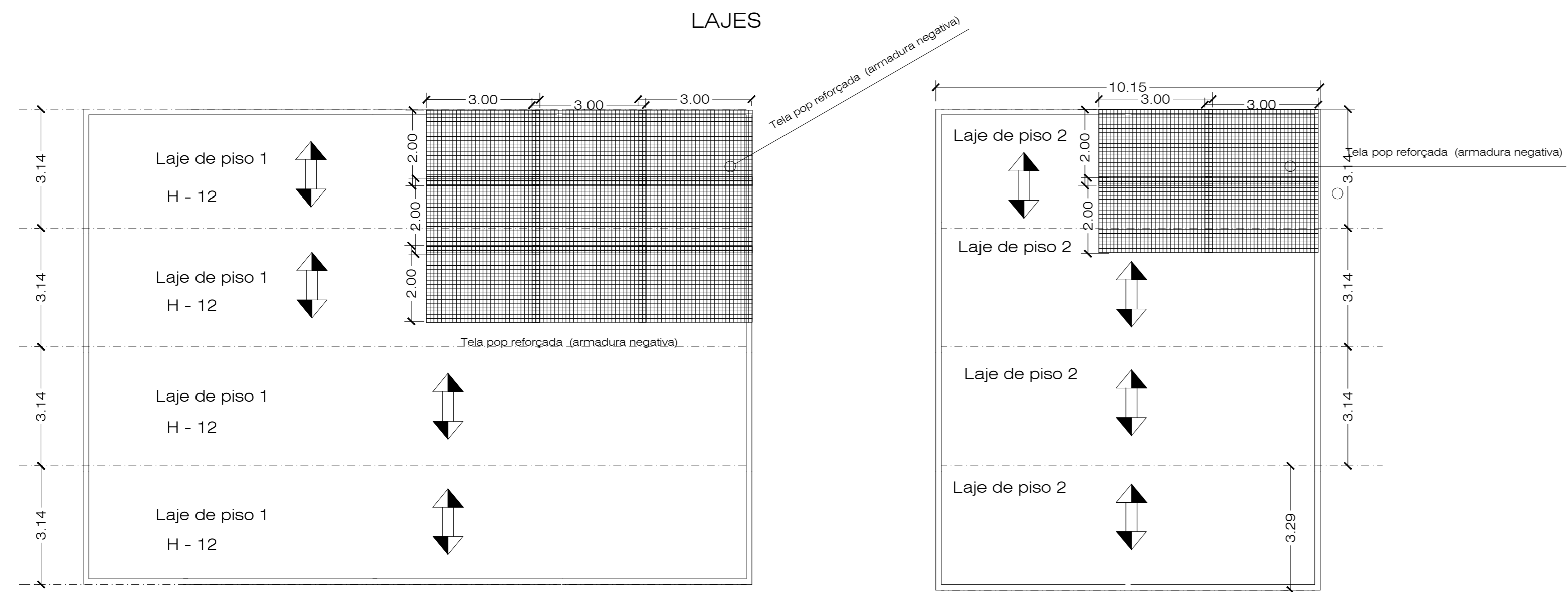
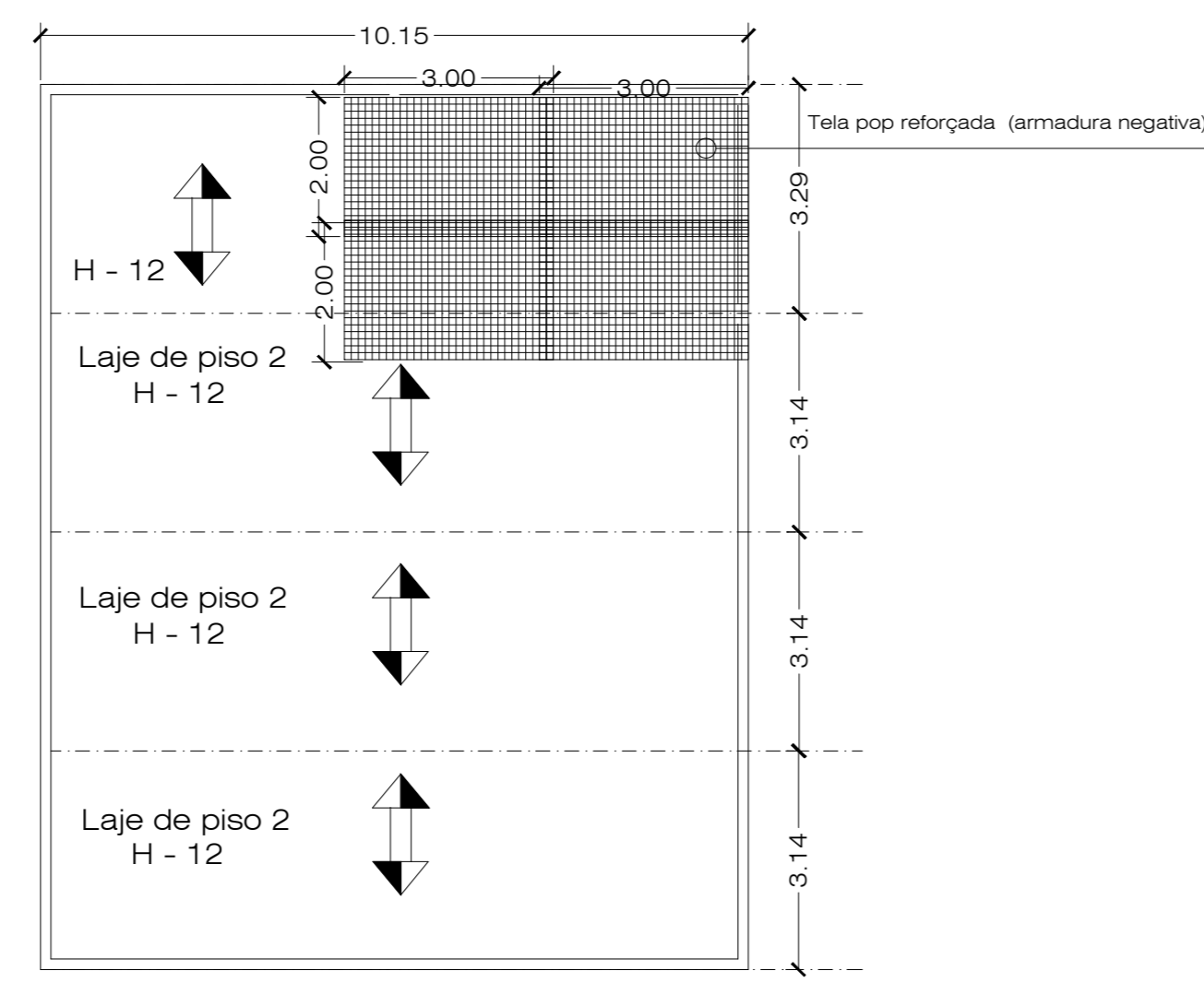
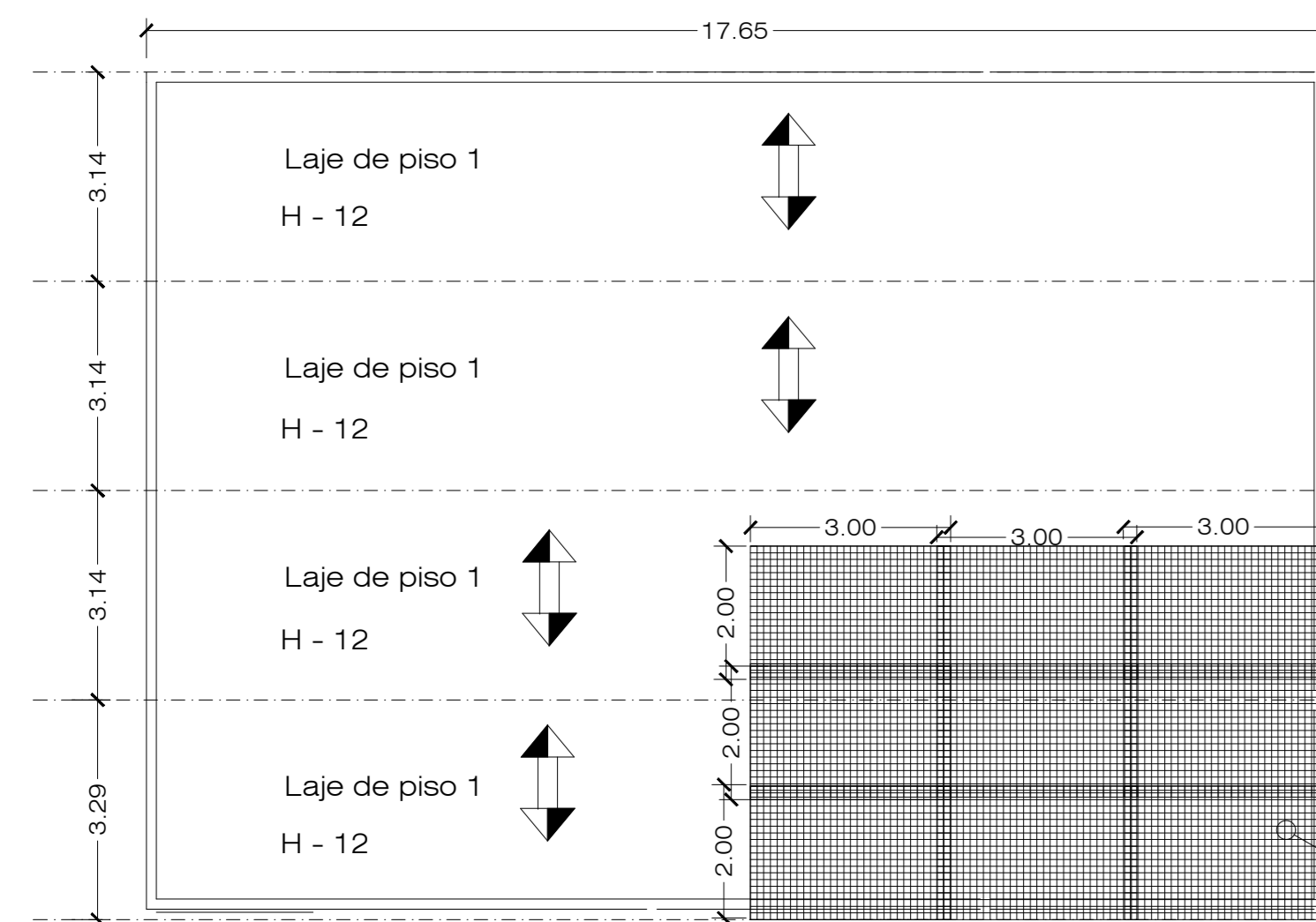
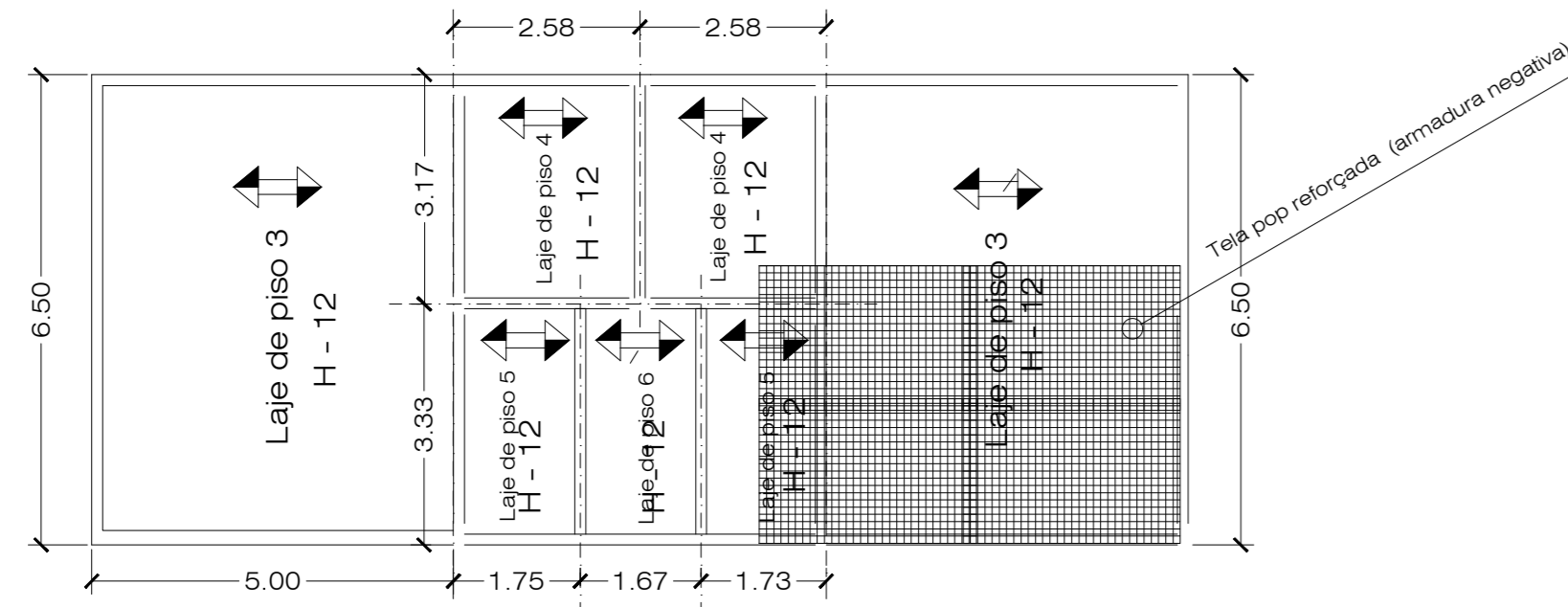


LAJES



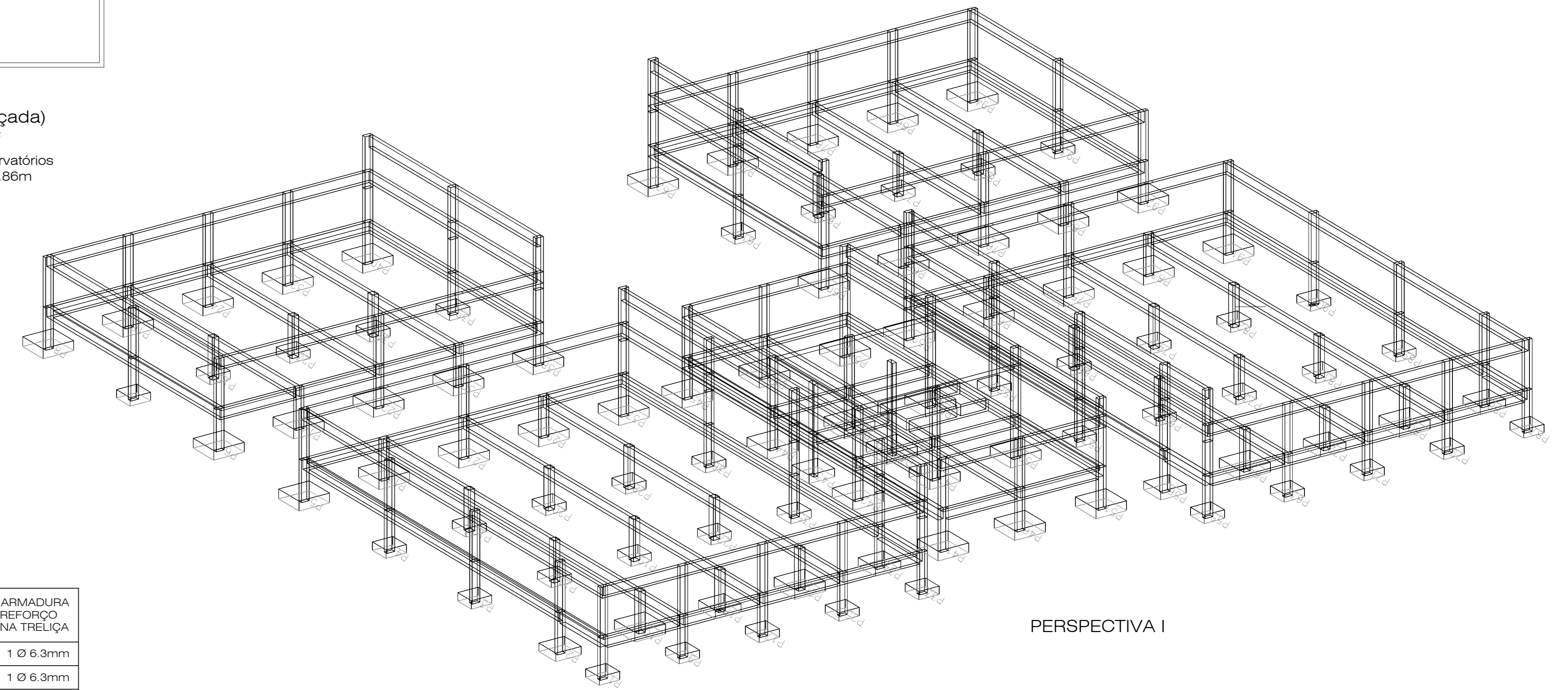
LAJES DO TETO (tipo treliçada)
SOBRECARGA DE 300Kg/m²
Laje de apoio dos reservatórios
Deverá estar no nível 2.86m



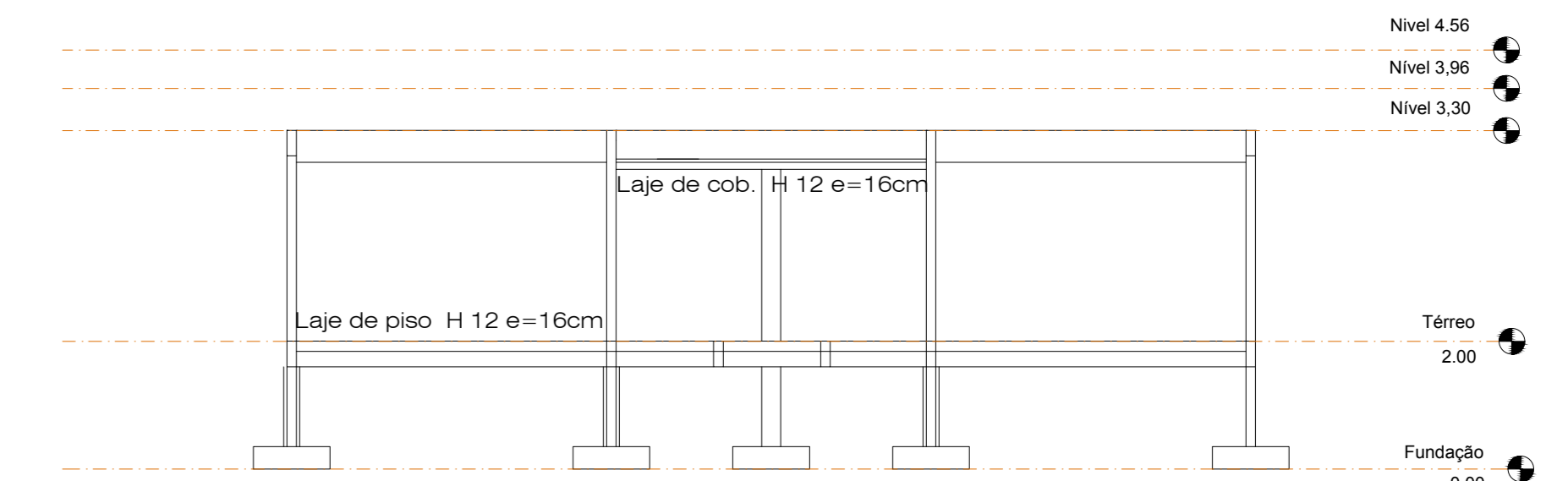
LAJES DO TÉRREO (tipo treliçada)
SOBRECARGA DE UTILIZAÇÃO 200Kg/m²
SOBRECARGA PERMANENTE 100Kg/m²

TABELA DE LAJES

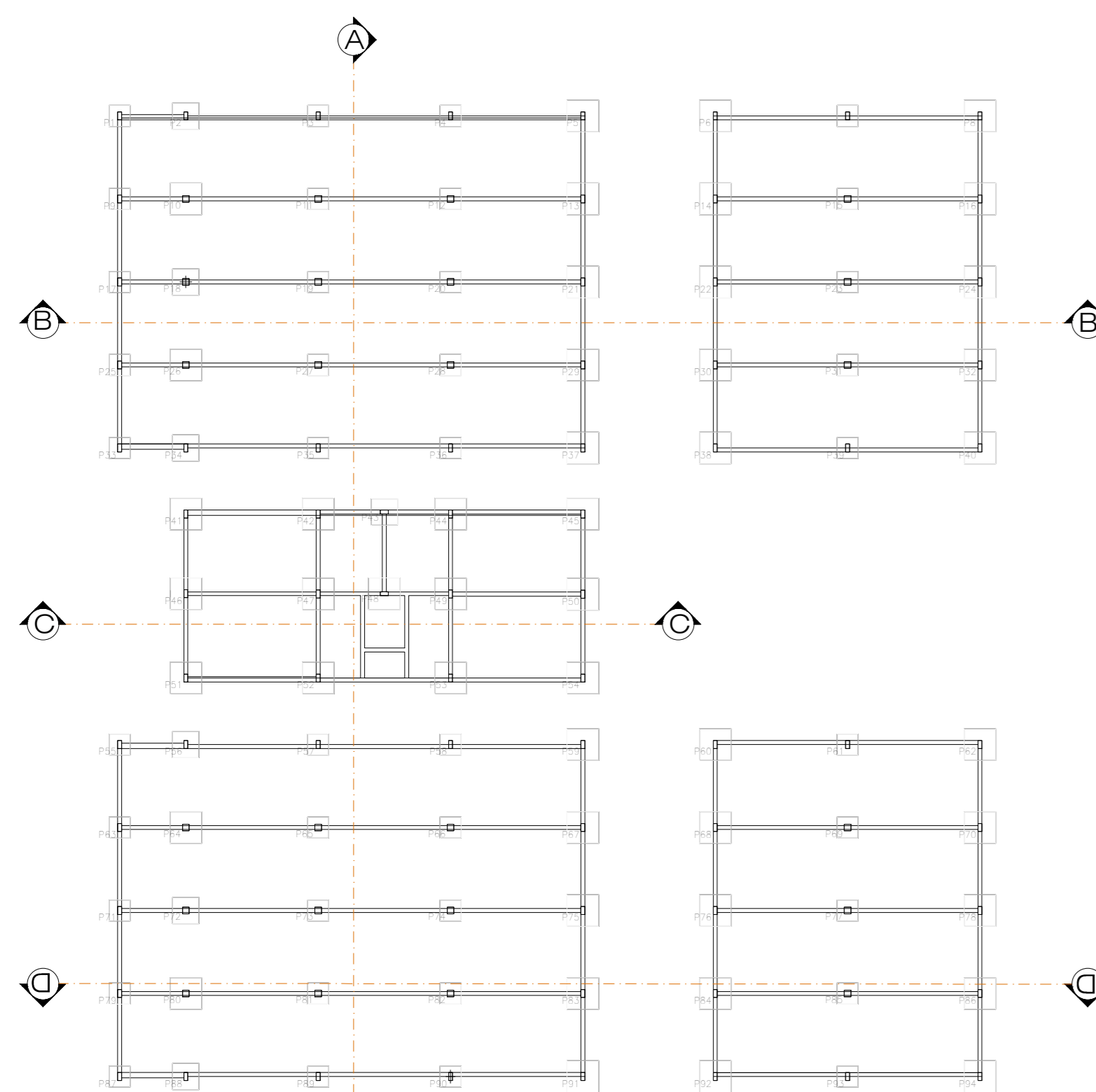
LAJE	VIGOTAS	NERVURA TRANSVERSAL	ARMADURA REFORÇO NA TRELIÇA
Laje Piso 1 (Repete 8x)	43 H12	não	1 Ø 6.3mm
Laje Piso 2 (Repete 8x)	25 H12	não	1 Ø 6.3mm
Laje Piso 3 (Repete 2x)	15 H12	não	1 Ø 6.3mm
Laje Piso 4 (Repete 2x)	7 H12	não	1 Ø 6.3mm
Laje Piso 5 (Repete 2x)	8 H12	não	1 Ø 6.3mm
Laje Piso 6 (Repete 1x)	8 H12	não	1 Ø 6.3mm
Laje Cob 1 (Repete 2x)	11 H12	não	1 Ø 6.3mm
Laje Cob 2 (Repete 1x)	11 H12	não	1 Ø 6.3mm



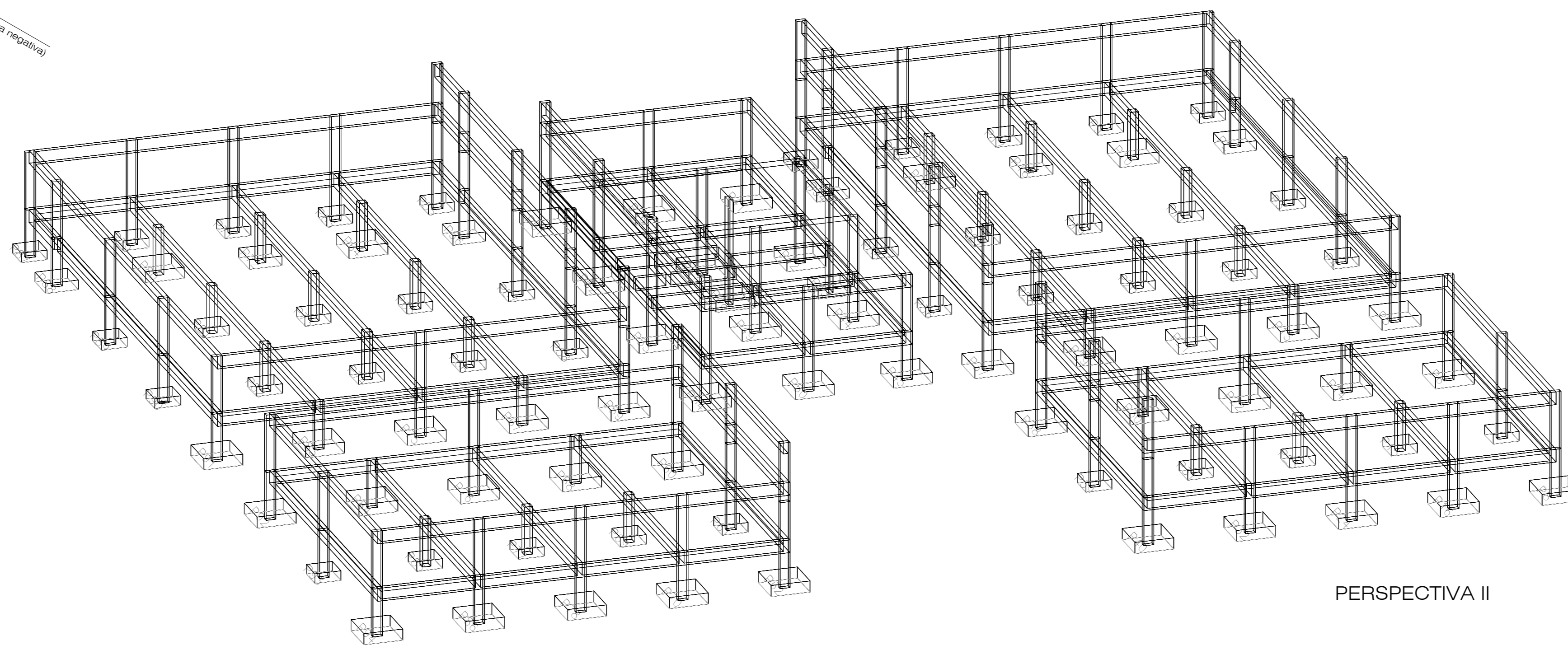
PERSPECTIVA I



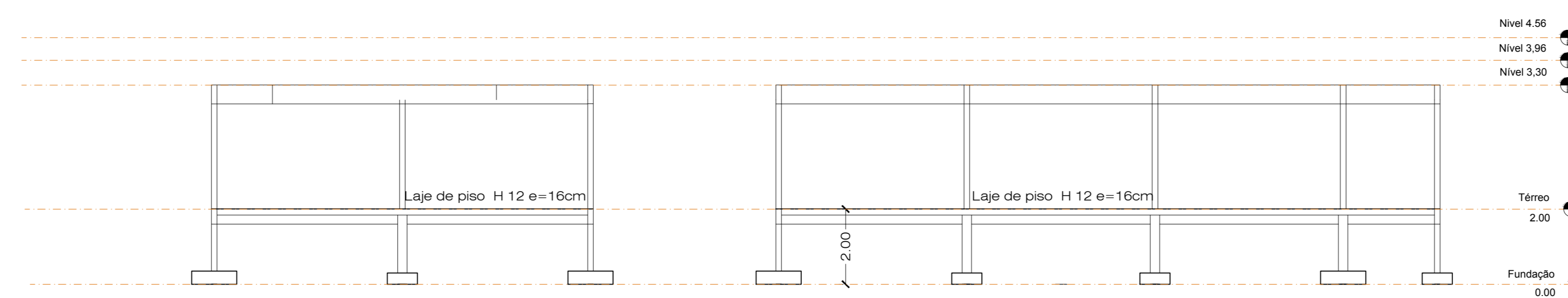
CORTE CC



LOCAÇÃO DOS CORTES



PERSPECTIVA II



CORTE DD

TABELA DE ARMADURAS FORMAS E CONCRETO

PAVIMENTOS	AÇO CA50	AÇO CA 60	FORMAS	CONCRETO
Fundação	870Kg	30Kg	271,00m ²	37,10m ³
Térreo	3058Kg	185Kg	448,55m ²	35,10m ³
Cobertura	1475Kg	190Kg	541,80Kg	28,83m ³
Nível 3.96	125Kg	12Kg	25,98m ²	1,40m ³
Nível 4.56	135Kg	47Kg	81,60m ²	2,97m ³
Tela para laje tipo médio		82 pc.		
Concreto para lajes treliçadas				28,00m ³
TOTAL	5663 Kg	464 Kg	1368,93m²	133,40m³

N°	DATA	REVISÃO	RESPONSÁVEL

PROJETADO POR:
ROCHA & FRANÇA
A Casa do Projeto
Projeto e Engenharia
Av. Conselheiro 432 - ILHA COMPRIDA-SP
Fones: 12-9862-1236 - 12-99729-9170

PREFEITURA MUNICIPAL DE ILHA COMPRIDA
ESTÂNCIA BALNEÁRIA
AVENIDA BEIRA MAR 11000 - CEP 11925-000

PROJETO: PROJETO CENTRO CULTURAL, ESPORTIVO E DE LAZER
ENDEREÇO: AVENIDA SÃO PAULO - BALNEÁRIO ADRIANA

ASSUNTO: MÓDULO II - LAJES, CORTES E PERSPECTIVAS

RESP. TÉCN.: CAROLINE VAZ RODRIGUES
ASS.: JOEL ROCHA FRANÇA

PROJ.: JOEL ROCHA FRANÇA
REV.: JOEL ROCHA FRANÇA

DATA: SET/2017
REV.: SET/2017

Nº DES.: 06/06
REV.: 00
ESCALA: 1/100

A

B

C

D

E

F