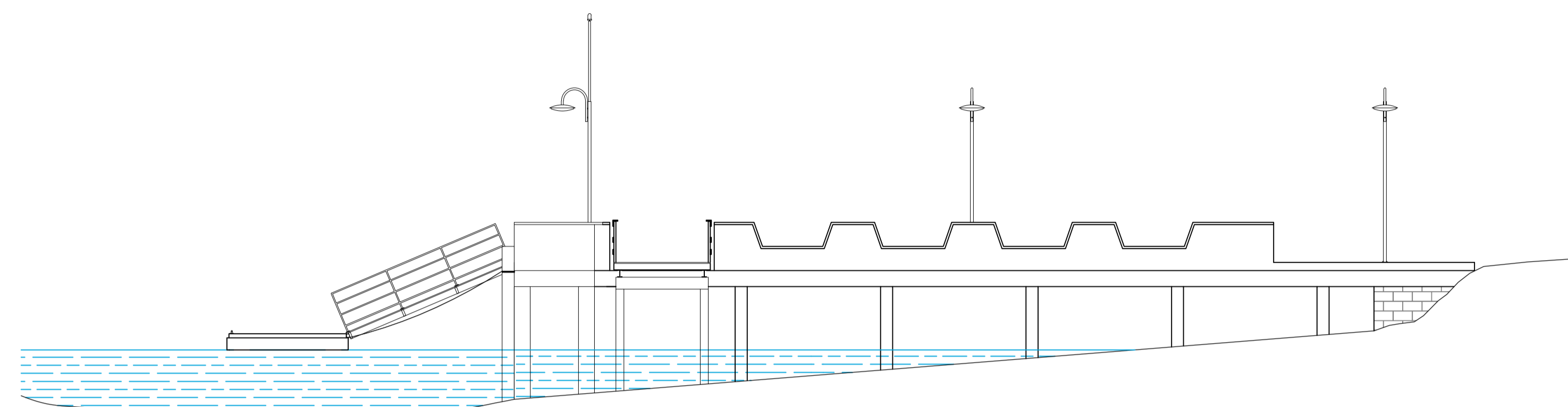
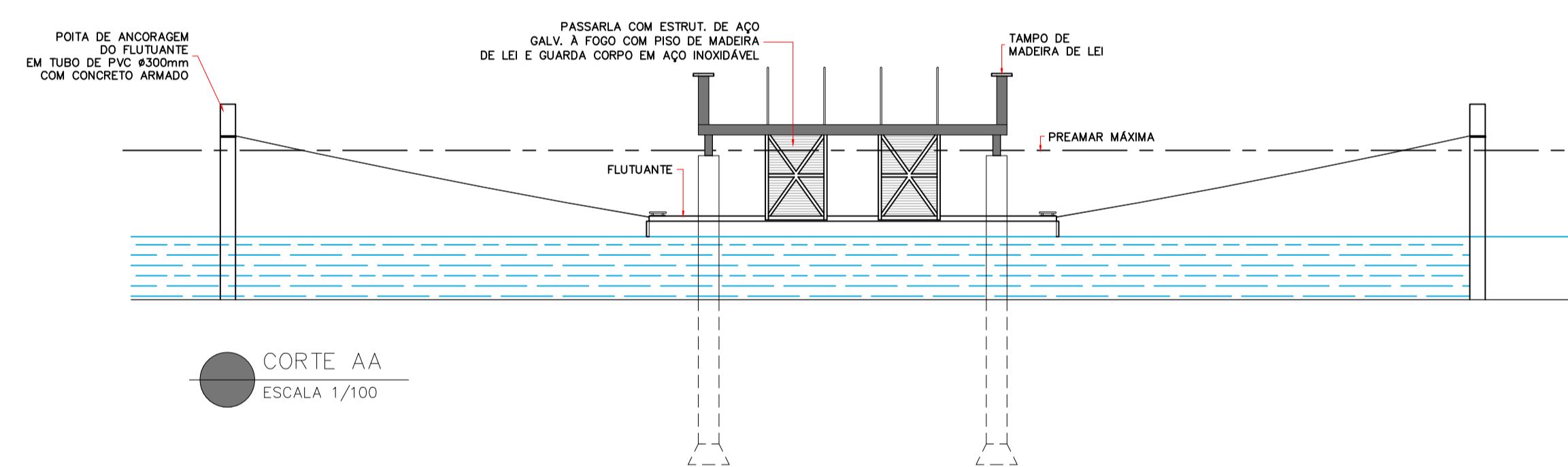


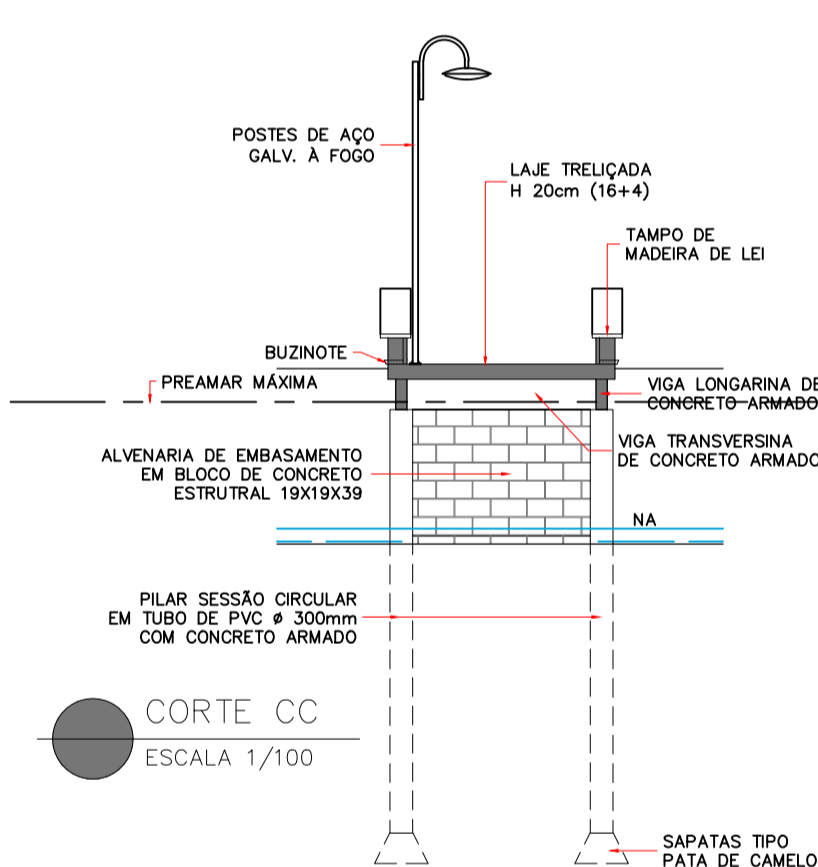
ELEÇÃO FRONTAL
ESCALA 1/100



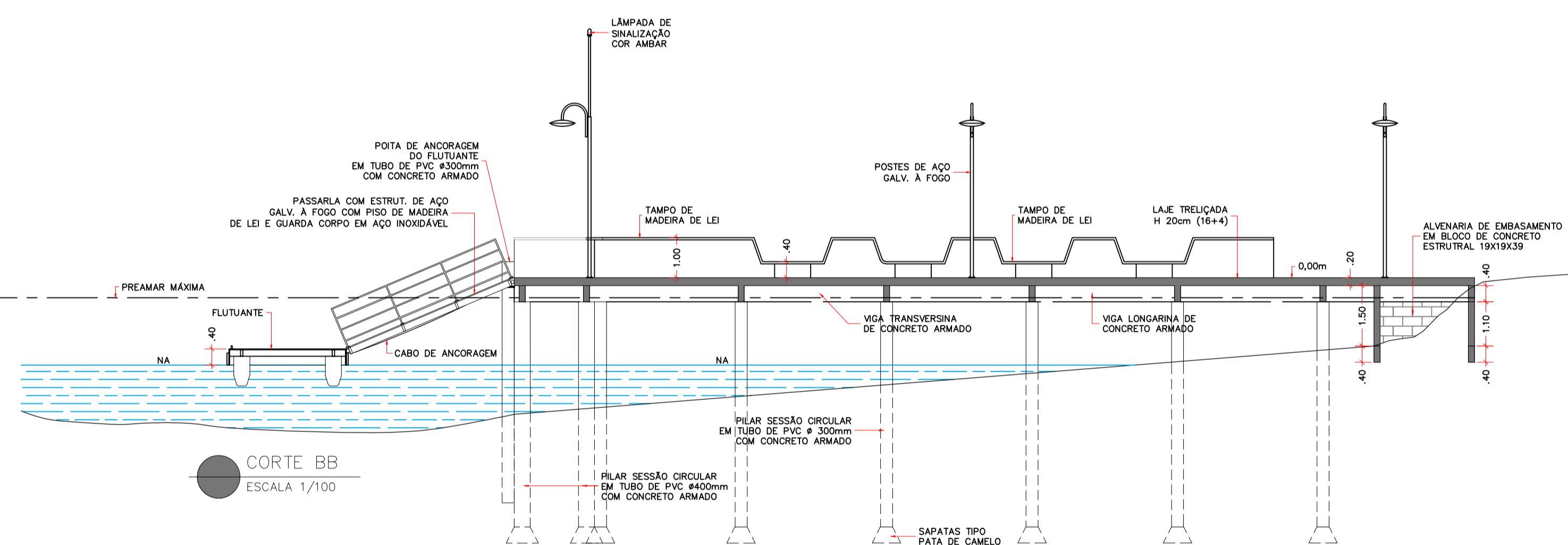
ELEÇÃO LATERAL
ESCALA 1/100



CORTE AA
ESCALA 1/100



CORTE CC
ESCALA 1/100



CORTE BB
ESCALA 1/100

1

N°	DATA	REVISÃO	RESPONSÁVEL
00	08/19	PROJETO BÁSICO INICIAL	JMCS

PROJETADO POR:

PREFEITURA MUNICIPAL DE ILHA COMPRIDA
ESTÂNCIA BALNEÁRIA
AVENIDA BEIRA MAR 11000 - CEP 11925-000

DES:	JMCS	ABRIL/2022
PROJ:	JMCS	ABRIL/2022
RESP. TÉCN:	CAROLINE RZ RODRIGUES	
ASS:	CAU 472611-7	ABRIL/2022

PROJETO:	OBRAS DE INFRAESTRUTURA NA VILA DAS PEDRINHAS
LOCAL:	VILA DE PEDRINHAS
ASSUNTO:	PROJETO BÁSICO - ELEVAÇÕES E CORTES

N° DES:	01/03
FL:	00
REV:	00
ESCALA:	INDICADA