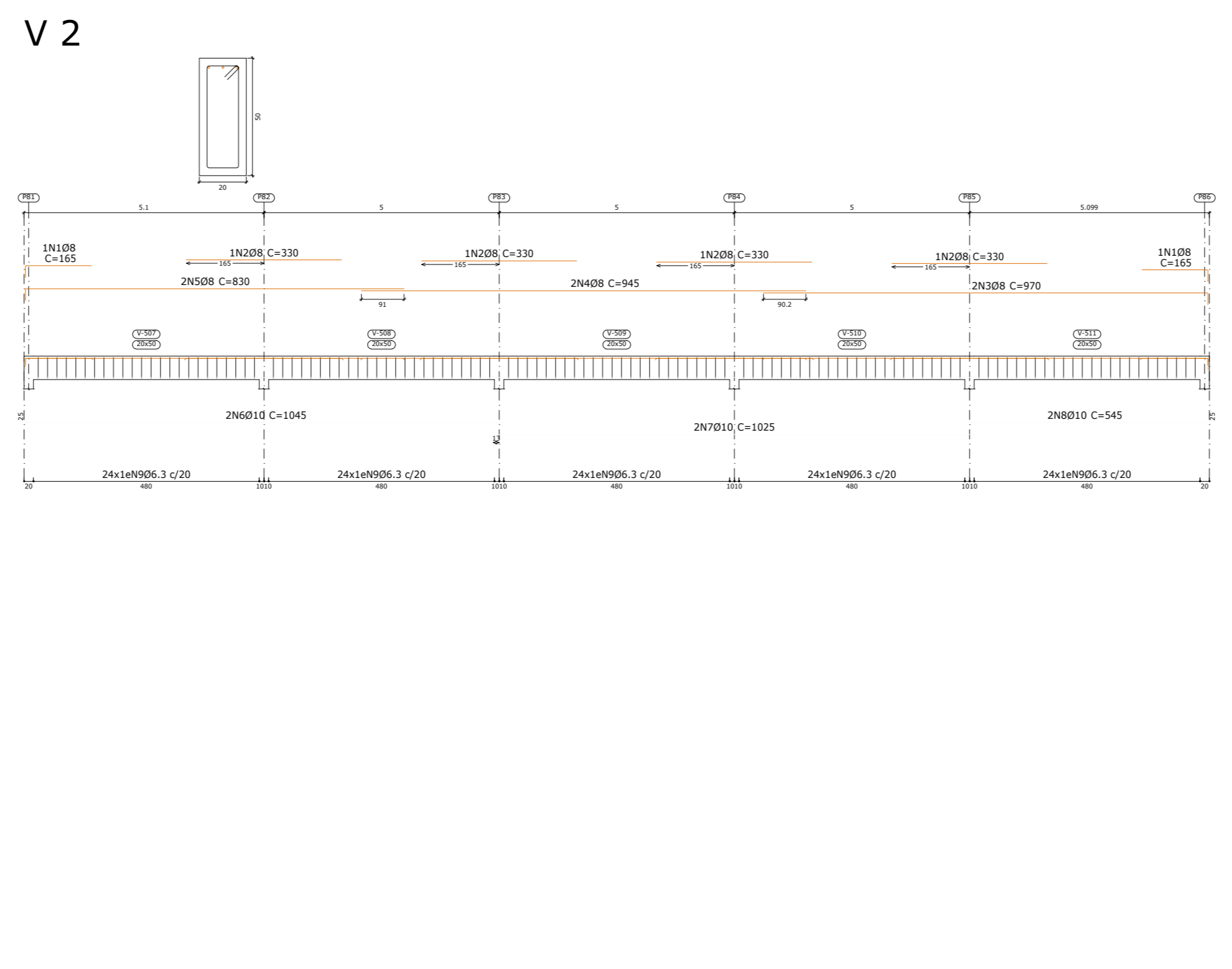
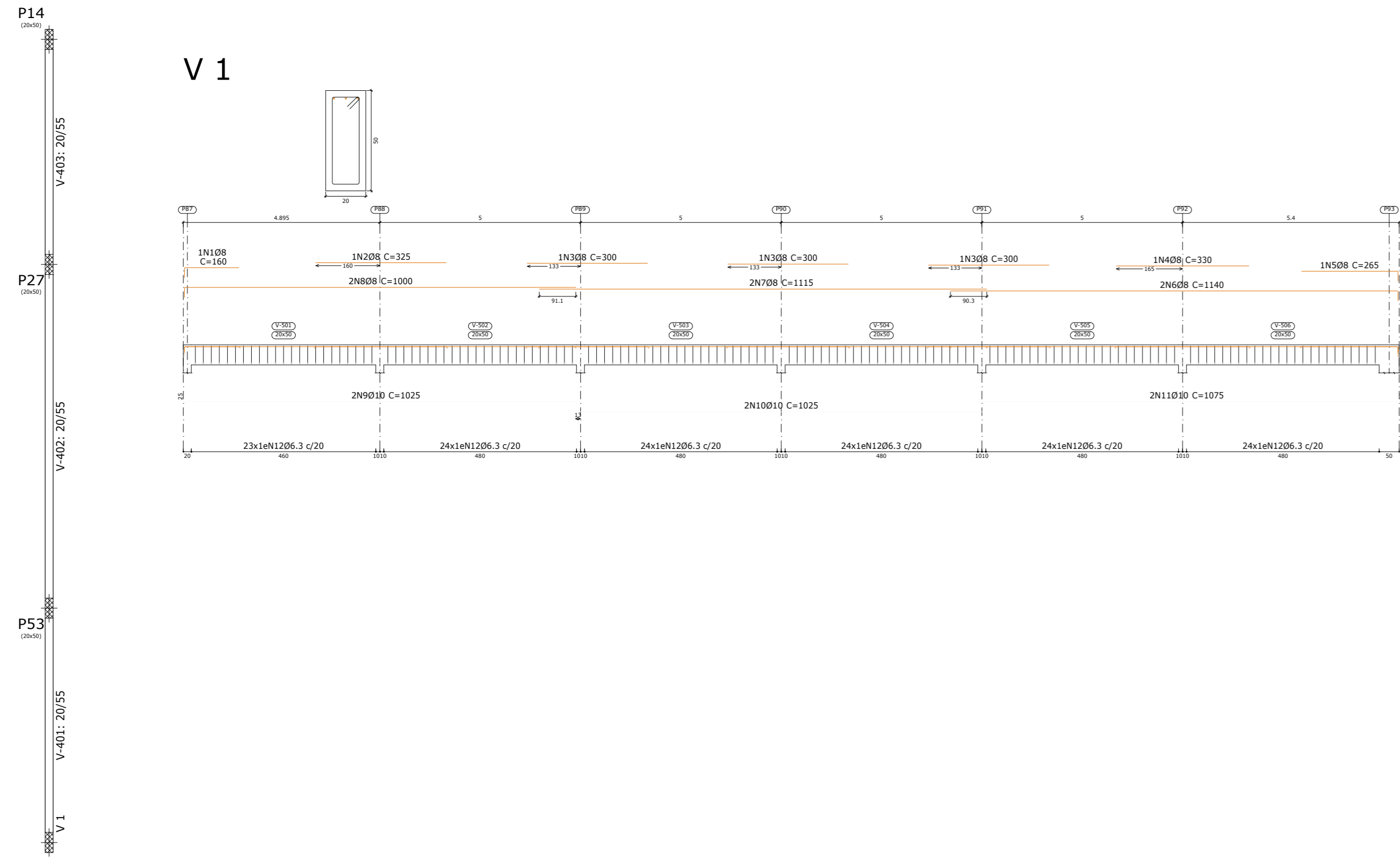


LOCAÇÃO VIGAS DO PREFIXO 400 - CORRESPONDEM AS VIGAS DE APOIO A ESTRUTURA METÁLICA



Plano 3 - Superfície total: 5,96 m2			
Elementos	Formas (m2)	Volume (m3)	Barra (kg)
Vigas Fundo	3,30	1,34	150
Forma lateral	20,35		
Placas (Cup. Formas)	222,48	2,34	150
Total	225,13	3,68	300
Índices (por m2)	21,230	1,811	125,00

Resumo Aço	Comp. total (m)	Peso+10% (kg)	Total
CA-50	06.3	331.4	89
Ø8		156.3	68
Ø10		114.8	78
Total			235

Elemento	Pos.	Diam. Q.	Esquema (cm)	Comp. (cm)	Total CA-50 (cm)	CA-60 (kg)
V 1	1	Ø8	1	125	160	0.6
	2	Ø8	1	325	325	1.3
	3	Ø8	3	300	300	3.6
	4	Ø8	1	330	330	1.3
	5	Ø8	1	265	265	1.0
	6	Ø8	2	1115	1140	9.0
	7	Ø8	2	1115	2230	8.8
	8	Ø8	2	1000	2000	7.9
	9	Ø10	2	1000	1025	12.6
	10	Ø10	2	1025	2050	12.6
	11	Ø10	2	1025	2150	13.2
	12	Ø6.3	143	12	126	18018
				Total+10%:	127.6	
V 2	1	Ø8	2	165	330	1.3
	2	Ø8	4	330	1320	5.2
	3	Ø8	2	345	970	7.7
	4	Ø8	2	345	945	7.5
	5	Ø8	2	305	830	6.6
	6	Ø10	2	1045	2090	12.9
	7	Ø10	2	1025	2050	12.6
	8	Ø10	2	1045	1090	6.7
	9	Ø6.3	120	12	126	15120
				Total+10%:	107.3	
				Ø6.3:	89.2	0.0
				Ø8:	68.0	0.0
				Ø10:	77.7	0.0
				Total:	234.9	0.0

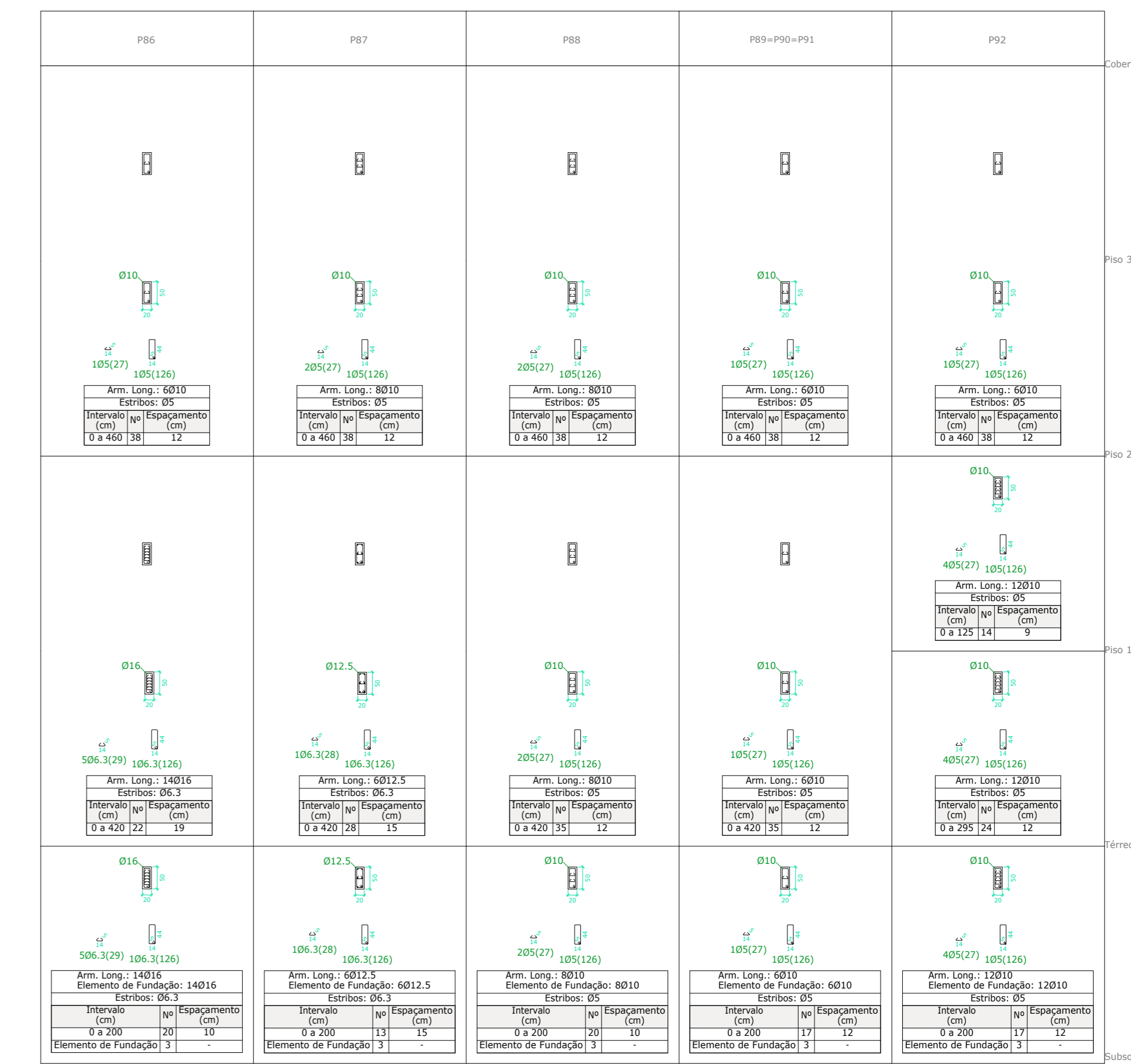
Cobertura
 Desenho de vigas
 Concreto: C25, em geral
 Aço das barras: CA-50 e CA-60
 Escala vigas 1:100
 Escala seções 1:20
 Escala aberturas 1:20

Resumo Aço	Comp. total (m)	Peso+10% (kg)	Total
CA-50	06.3	331.4	89
Ø8		156.3	68
Ø10		114.8	78
Total			235

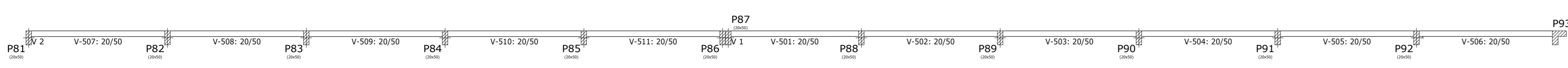
Resumo Aço	Comp. total (m)	Peso+10% (kg)	Total
CA-50	06.3	1527.0	411
Ø10		3207.7	2174
Ø12.5		961.7	1019
Ø16		555.1	964
Ø5		4419.4	763
Total			5331

Quadro de pilares
 Escala 1:100
 Concreto: C25, em geral
 Aço das barras: CA-50 e CA-60
 Aço dos estribos: CA-50 e CA-60

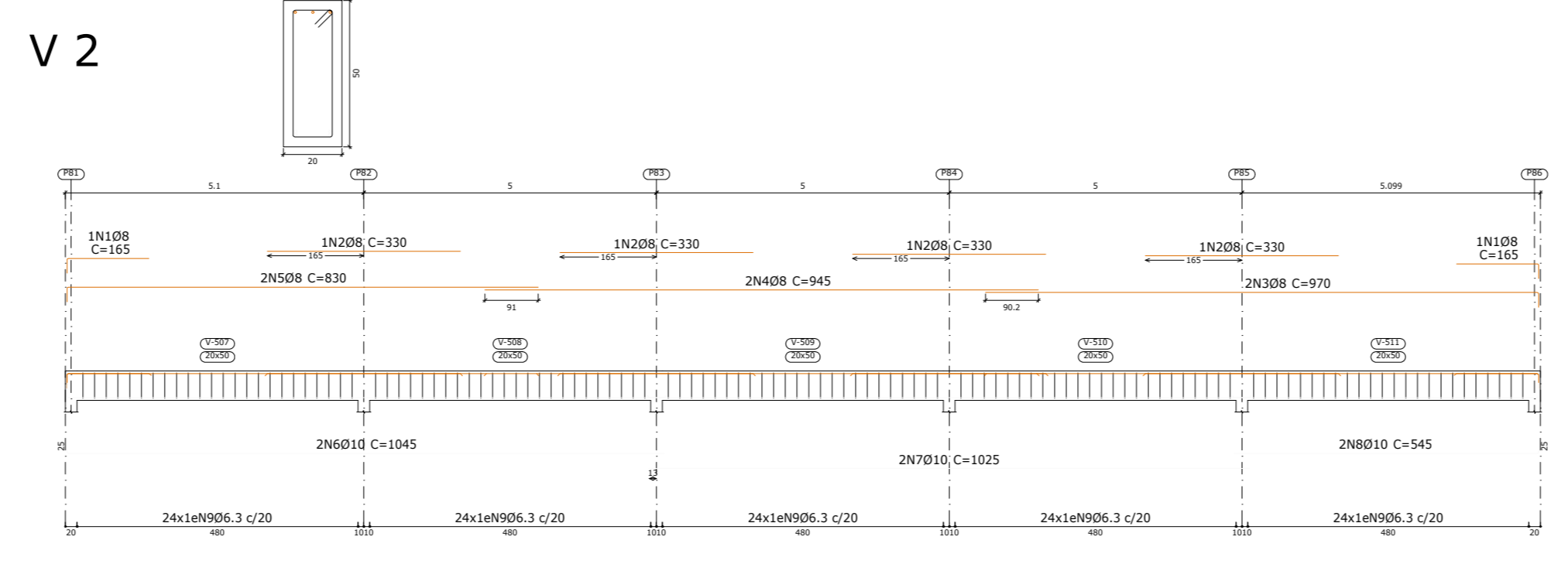
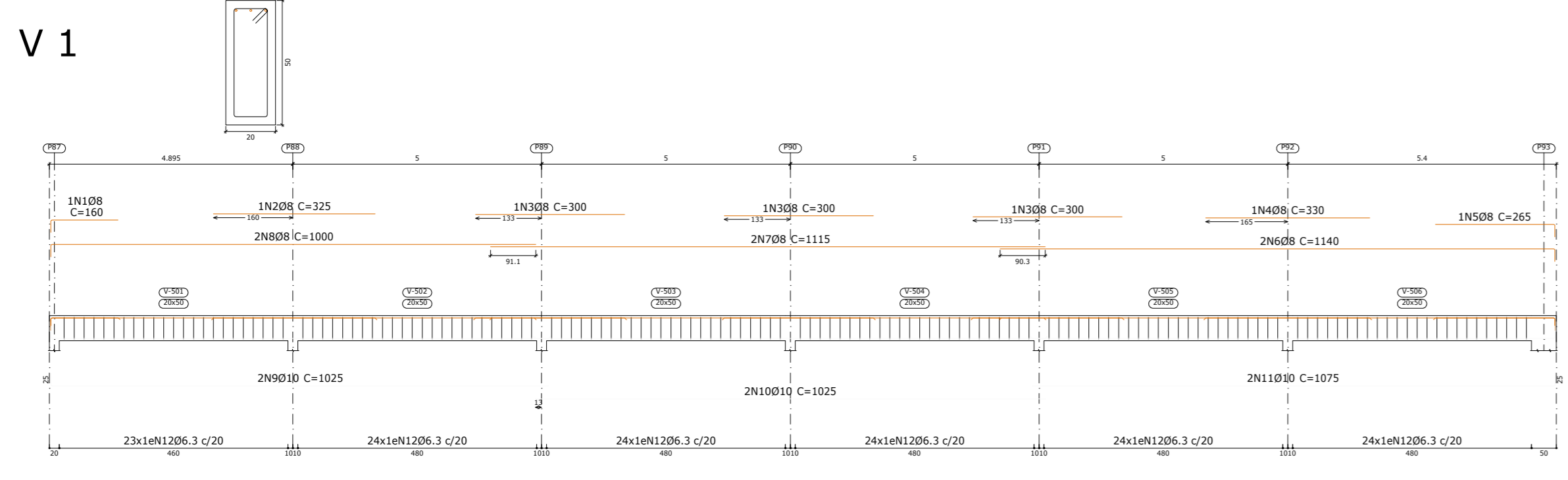
QUADRO DE PILARES



LOCAÇÃO VIGAS DO PREFIXO 400 CORRESPONDEM AS VIGAS DE COBERTURA



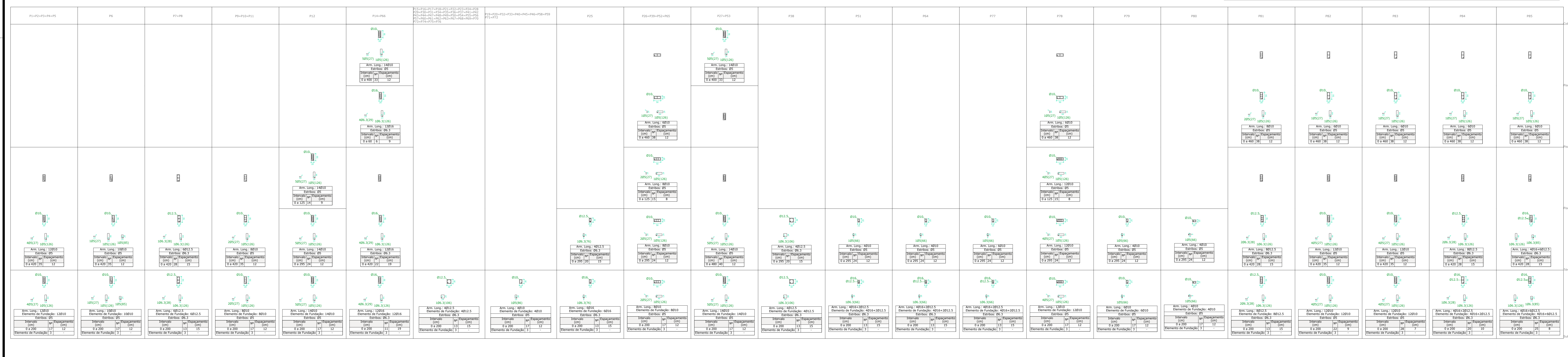
VIGAS DO PREFIXO 400 CORRESPONDEM AS VIGAS DE COBERTURA



Elemento	Pos.	Diam. Q.	Esquema (cm)	Comp. (cm)	Total CA-50 (cm)	CA-60 (kg)
V 1	1	Ø8	1	125	160	0.6
	2	Ø8	1	325	325	1.3
	3	Ø8	3	300	300	3.6
	4	Ø8	1	330	330	1.3
	5	Ø8	1	265	265	1.0
	6	Ø8	2	1115	1140	9.0
	7	Ø8	2	1115	2230	8.8
	8	Ø8	2	1000	2000	7.9
	9	Ø10	2	1000	1025	12.6
	10	Ø10	2	1025	2050	12.6
	11	Ø10	2	1025	2150	13.2
	12	Ø6.3	143	12	126	18018
				Total+10%:	127.6	
V 2	1	Ø8	2	165	330	1.3
	2	Ø8	4	330	1320	5.2
	3	Ø8	2	345	970	7.7
	4	Ø8	2	345	945	7.5
	5	Ø8	2	305	830	6.6
	6	Ø10	2	1045	2090	12.9
	7	Ø10	2	1025	2050	12.6
	8	Ø10	2	1045	1090	6.7
	9	Ø6.3	120	12	126	15120
				Total+10%:	107.3	
				Ø6.3:	89.2	0.0
				Ø8:	68.0	0.0
				Ø10:	77.7	0.0
				Total:	234.9	0.0

Cobertura
 Desenho de vigas
 Concreto: C25, em geral
 Aço das barras: CA-50 e CA-60
 Escala vigas 1:100
 Escala seções 1:20
 Escala aberturas 1:20

QUADRO DE PILARES



Nº	DATA	REVISÃO	RESPONSÁVEL

PROJETO POR:
ROCHA & ASSOCIADOS
Projetos e Engenharia
 Av. Colômbia, 405 - ILHA COMPRIDA, SP
 Fone: 11-3042-028 - 11-3042-010

PROJETO: CENTRO CULTURAL, ESPORTIVO E DE LAZER
 ENDEREÇO: AVENIDA SÃO PAULO - BALNEÁRIO ADRIANA

RES: GABRIELA BERBEL
 PROJ: JOEL ROCHA FRANÇA
 RES: CAROLINE SAZ RODRIGUES
 ASS: JOEL ROCHA FRANÇA

DATA: SET/2017
 DATA: SET/2017
 DATA: SET/2017

RES: CAROLINE SAZ RODRIGUES
 PROJ: JOEL ROCHA FRANÇA
 ASS: JOEL ROCHA FRANÇA

PROJETO MUNICIPAL DE ILHA COMPRIDA
 ESTANCIA BALNEARIA
 AVENIDA BEIRA MAR 11000 - CEP 11925-000

ASSUNTO: FORMAS DAS VIGAS DE APOIO DA ESTRUTURA METÁLICA - VIGAS DE APOIO DA ESTRUTURA METÁLICA - FORMAS E VIGAS DA COBERTURA - RES PILARES

06/12
 1/100