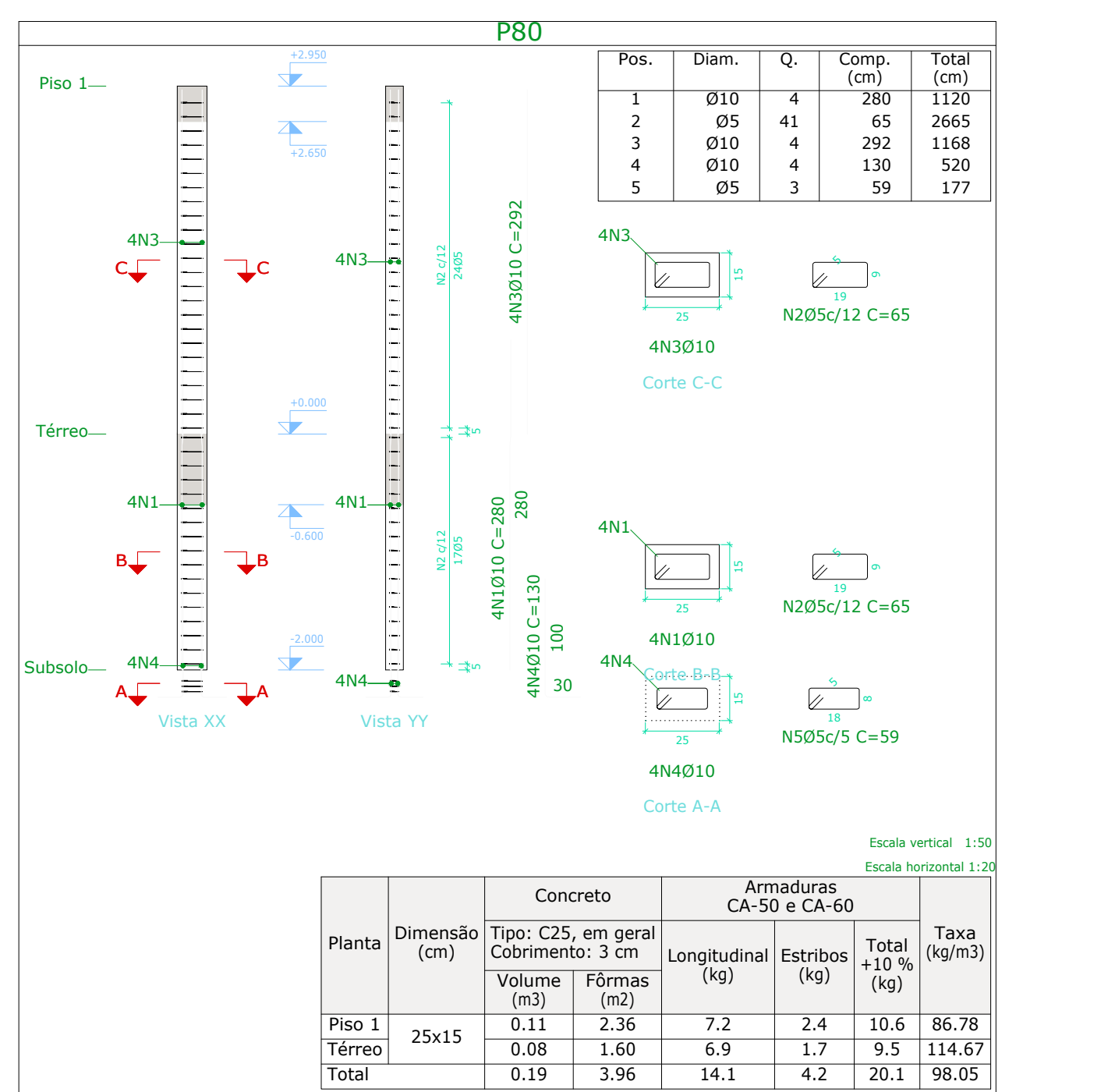
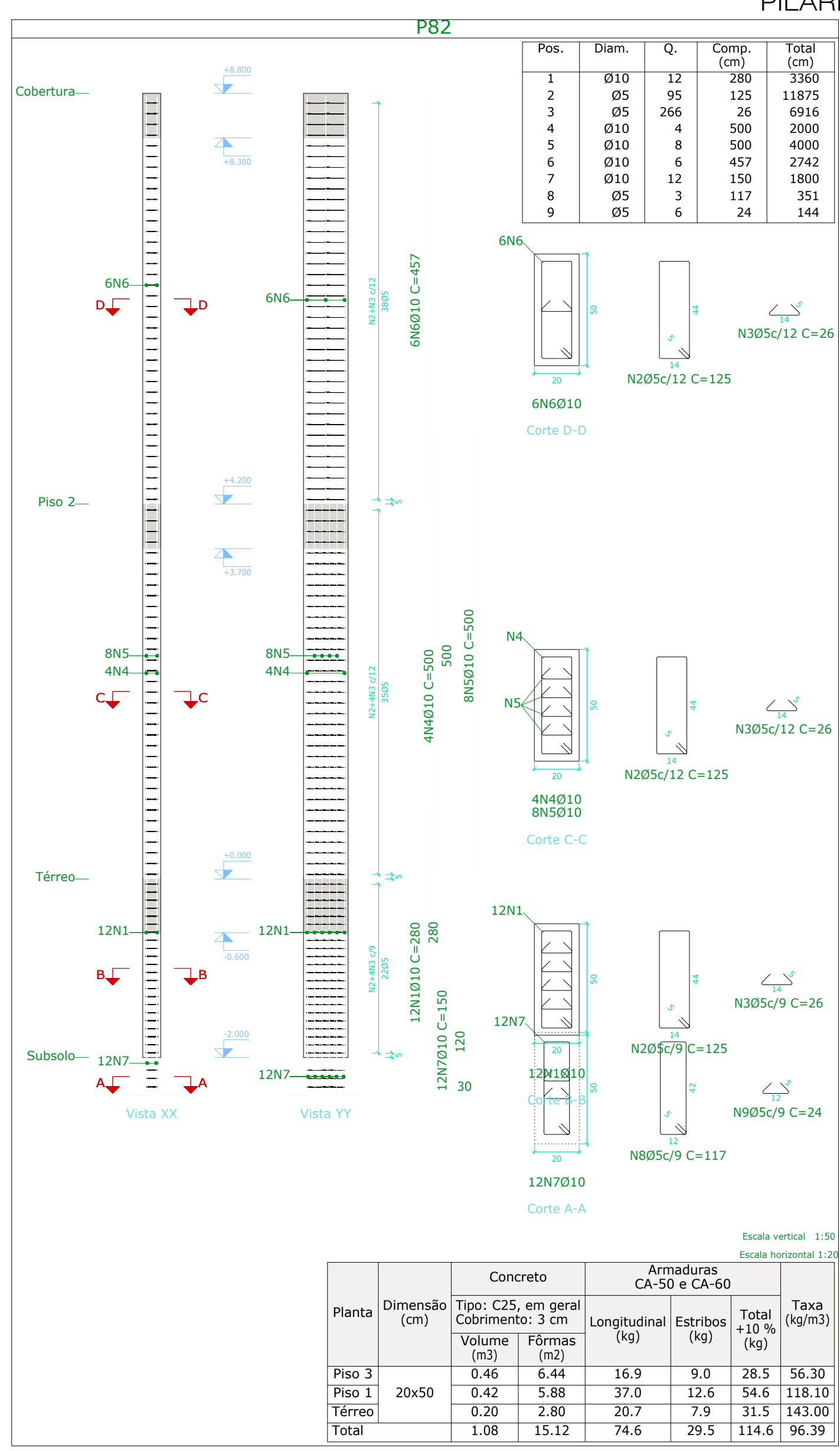


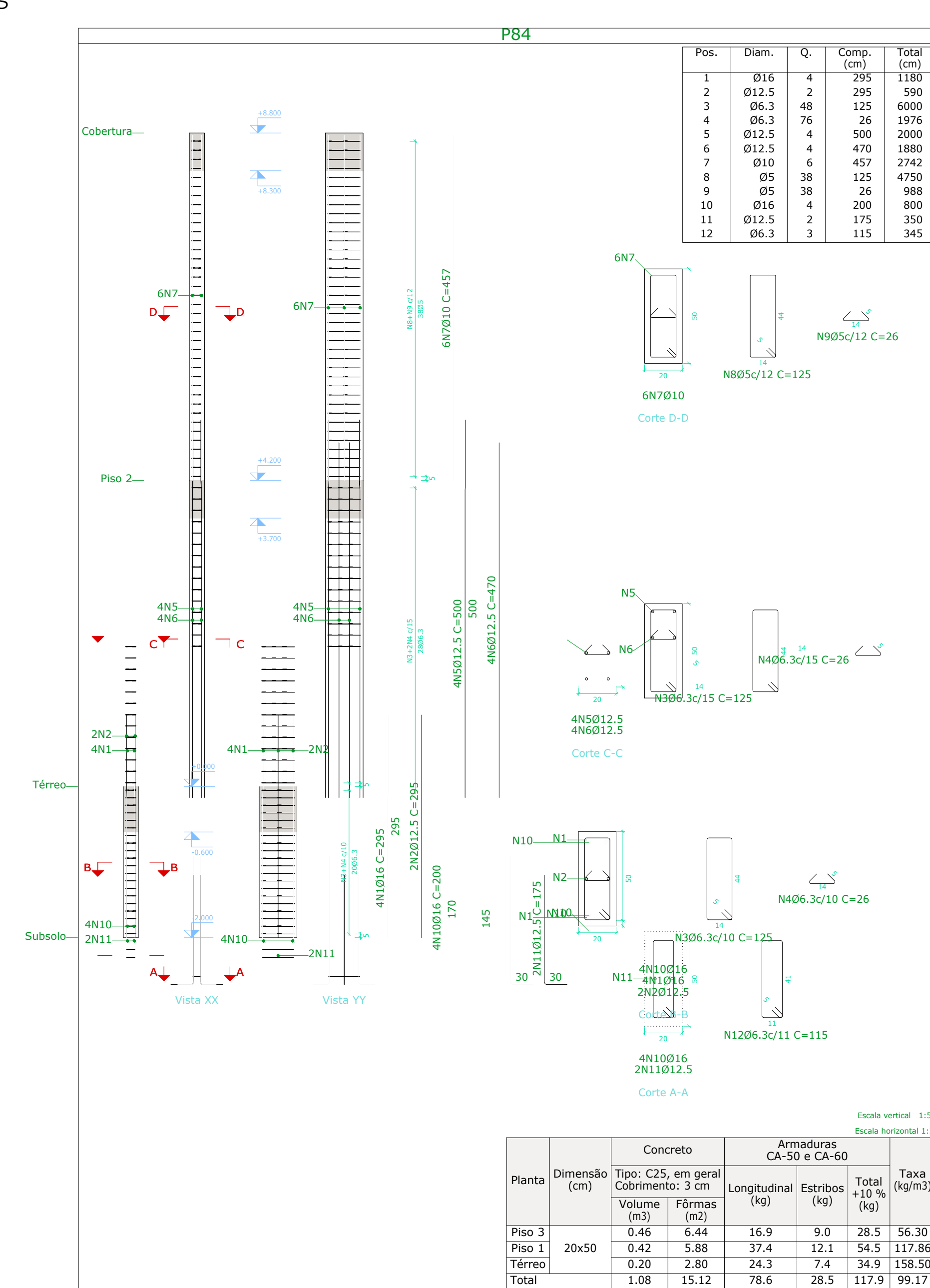
Planta	Dimensão (cm)	Concreto	Armaduras CA-50 e CA-60	Taxa (kg/m <sup>3</sup> )
		Tipo: C25, em geral Cobertura: 3 cm	Longitudinal (kg) Estrijos (kg)	Total (+10%) (kg)
Piso 1	15x25	0.11 2.36	7.2 2.4	10.6 86.78
Térreo		0.08 1.60	22.5 2.1	27.1 128.90
Total		0.19 3.96	29.7 4.5	37.7 184.24



Planta	Dimensão (cm)	Concreto	Armaduras CA-50 e CA-60	Taxa (kg/m <sup>3</sup> )
		Tipo: C25, em geral Cobertura: 3 cm	Longitudinal (kg) Estrijos (kg)	Total (+10%) (kg)
Piso 1	25x15	0.11 2.36	7.2 2.4	10.6 86.78
Térreo		0.08 1.60	6.9 1.7	9.5 114.67
Total		0.19 3.96	14.1 4.2	20.1 98.05



Planta	Dimensão (cm)	Concreto	Armaduras CA-50 e CA-60	Taxa (kg/m <sup>3</sup> )
		Tipo: C25, em geral Cobertura: 3 cm	Longitudinal (kg) Estrijos (kg)	Total (+10%) (kg)
Piso 1	20x50	0.46 6.44	16.9 9.0	28.5 56.30
Térreo		0.20 2.80	26.7 7.9	31.5 143.70
Total		1.08 15.12	74.6 29.5	114.6 96.39

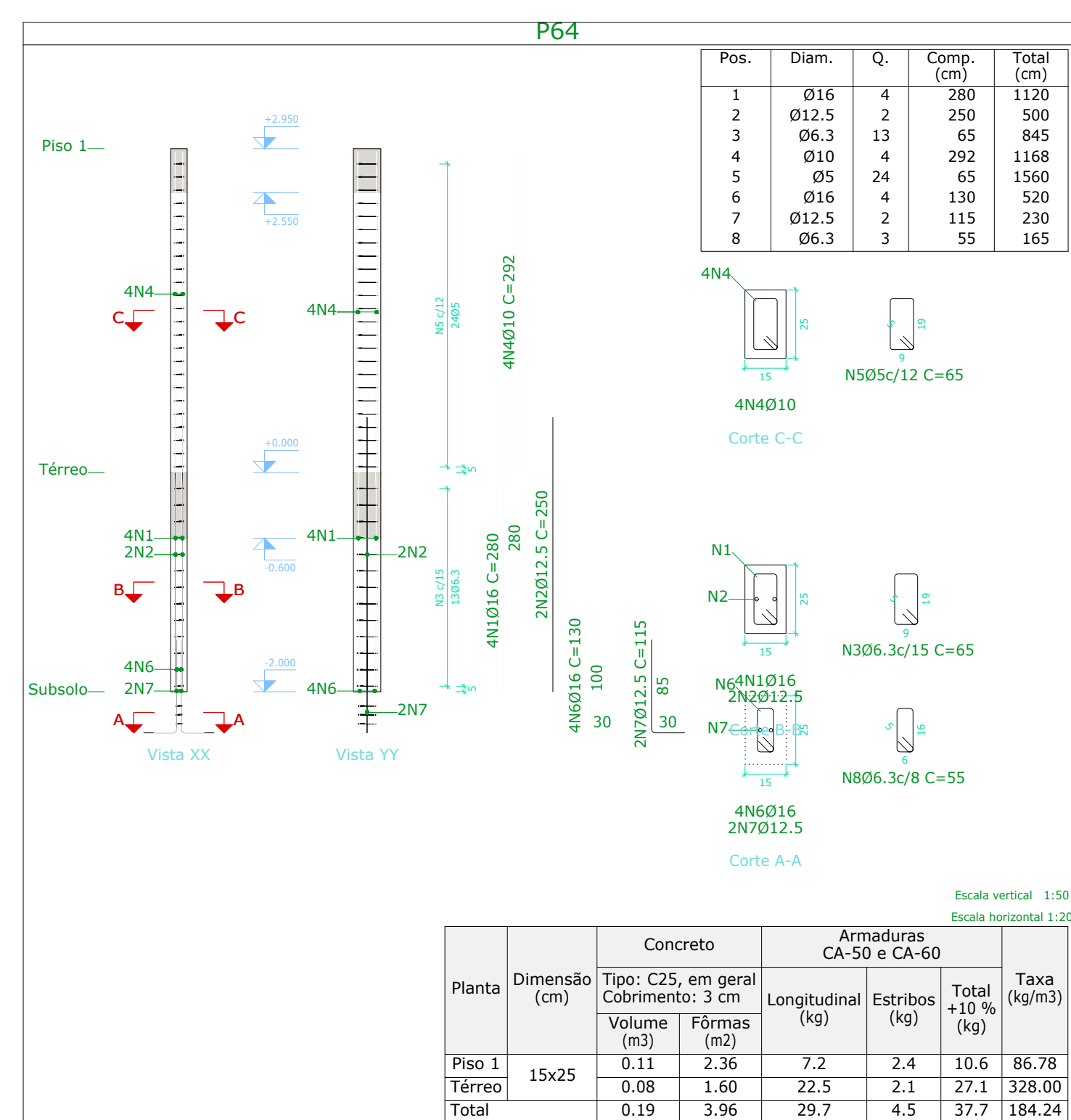


Planta	Dimensão (cm)	Concreto	Armaduras CA-50 e CA-60	Taxa (kg/m <sup>3</sup> )
		Tipo: C25, em geral Cobertura: 3 cm	Longitudinal (kg) Estrijos (kg)	Total (+10%) (kg)
Piso 3	20x50	0.46 6.44	16.9 9.0	28.5 56.30
Piso 1	20x50	0.42 5.88	37.4 12.1	54.5 117.86
Térreo		0.20 2.80	24.5 7.4	34.9 188.50
Total		1.08 15.12	78.6 28.5	117.9 99.17

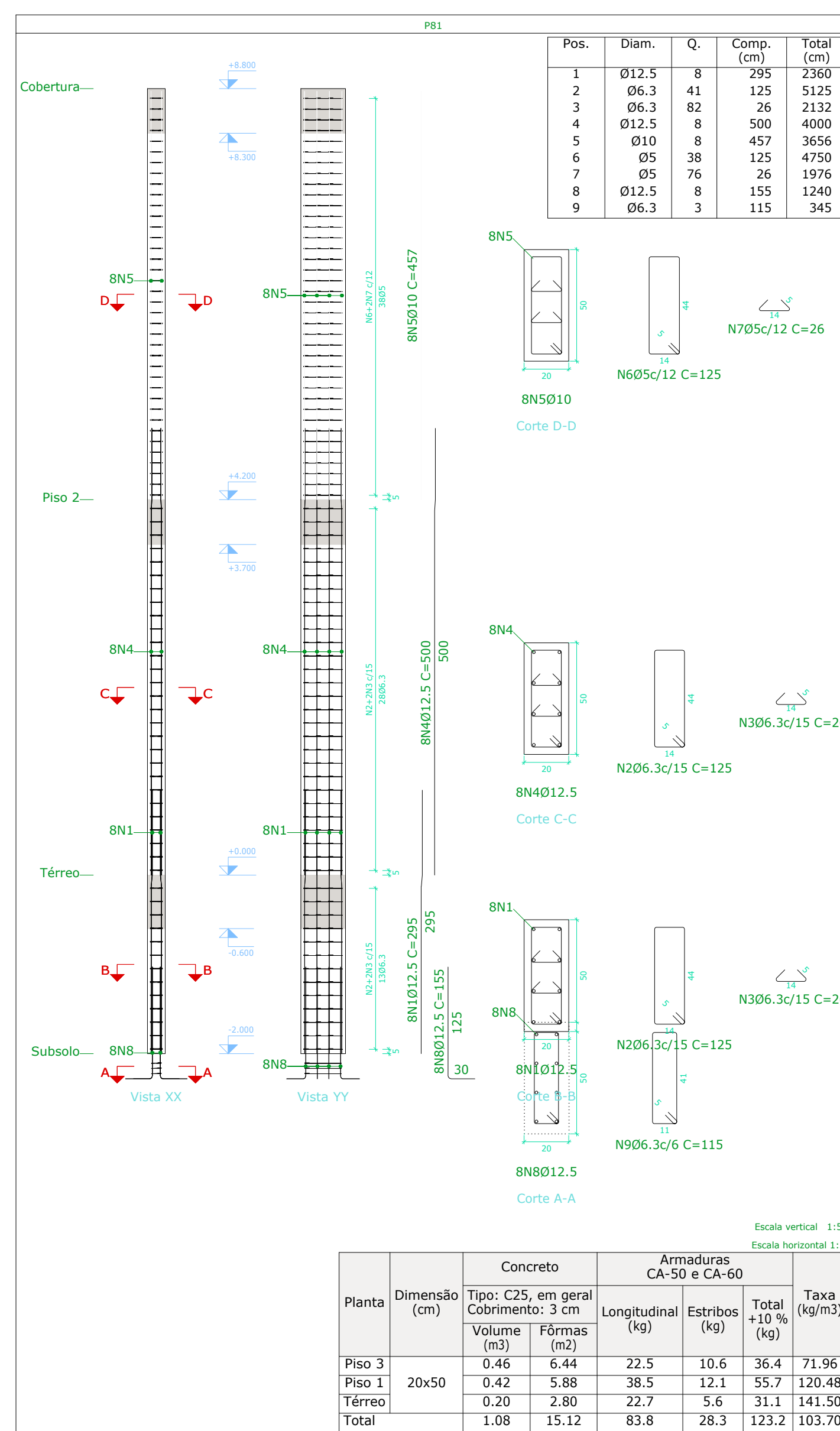
Pilares que nascem em Térreo e chegam em Cobertura  
Concreto: C25, em geral  
Aço das barras: CA-50 e CA-60  
Aço dos estriços: CA-50 e CA-60

Pilares que nascem em Térreo e chegam em Cobertura  
Concreto: C25, em geral  
Aço das barras: CA-50 e CA-60  
Aço dos estriços: CA-50 e CA-60

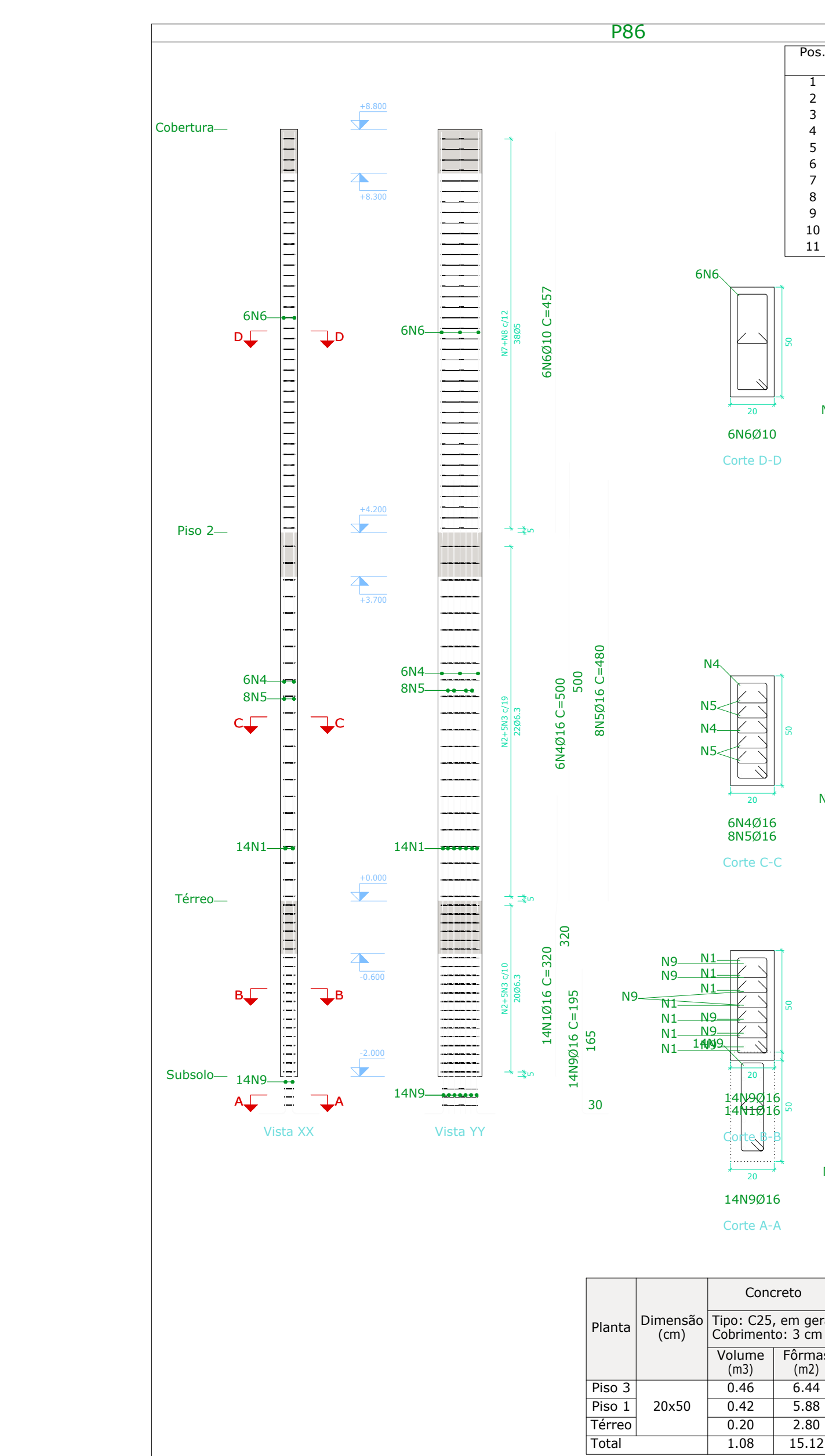
Resumo Aço Pilares	Comp. total (m)	Peso+10% (kg)	Total
CA-50 Ø6.3	1527.0	411	
Ø10	3207.7	2174	
Ø12.5	961.7	1019	
Ø16	555.1	964	4568
CA-60 Ø5	4419.4	763	763
<b>Total</b>			<b>5331</b>



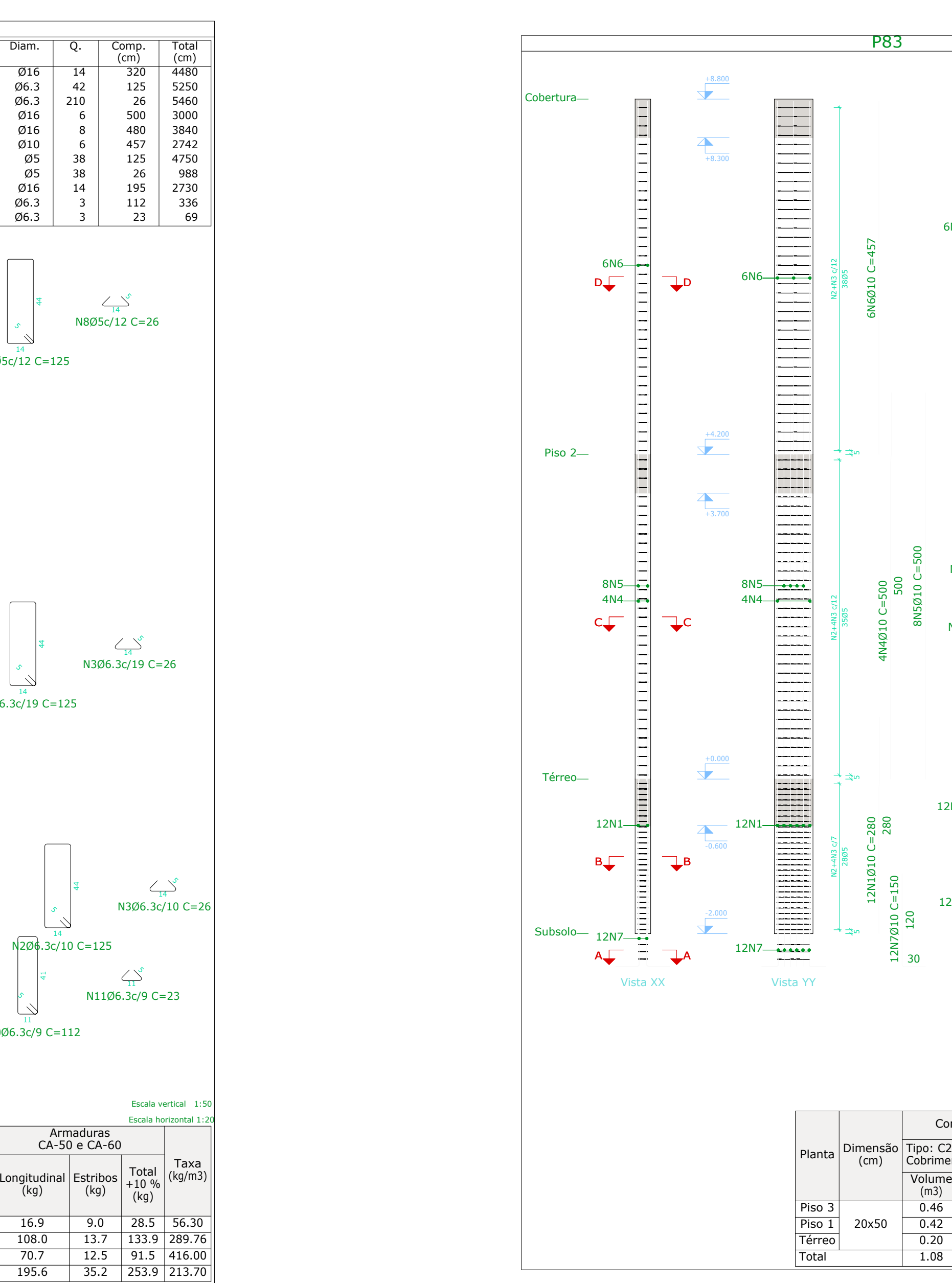
Planta	Dimensão (cm)	Concreto	Armaduras CA-50 e CA-60	Taxa (kg/m <sup>3</sup> )
		Tipo: C25, em geral Cobertura: 3 cm	Longitudinal (kg) Estrijos (kg)	Total (+10%) (kg)
Piso 1	15x25	0.11 2.36	7.2 2.4	10.6 86.78
Térreo		0.08 1.60	22.5 2.1	27.1 128.90
Total		0.19 3.96	29.7 4.5	37.7 184.24



Planta	Dimensão (cm)	Concreto	Armaduras CA-50 e CA-60	Taxa (kg/m <sup>3</sup> )
		Tipo: C25, em geral Cobertura: 3 cm	Longitudinal (kg) Estrijos (kg)	Total (+10%) (kg)
Piso 3	20x50	0.46 6.44	16.9 9.0	28.5 56.30
Piso 1	20x50	0.42 5.88	37.0 12.6	54.6 118.10
Térreo		0.20 2.80	26.7 7.9	31.5 143.70
Total		1.08 15.12	74.6 29.5	114.6 96.39



Planta	Dimensão (cm)	Concreto	Armaduras CA-50 e CA-60	Taxa (kg/m <sup>3</sup> )
		Tipo: C25, em geral Cobertura: 3 cm	Longitudinal (kg) Estrijos (kg)	Total (+10%) (kg)
Piso 3	20x50	0.46 6.44	16.9 9.0	28.5 56.30
Piso 1	20x50	0.42 5.88	37.0 12.6	54.6 118.10
Térreo		0.20 2.80	26.7 7.9	31.5 143.70
Total		1.08 15.12	74.6 29.5	114.6 96.39



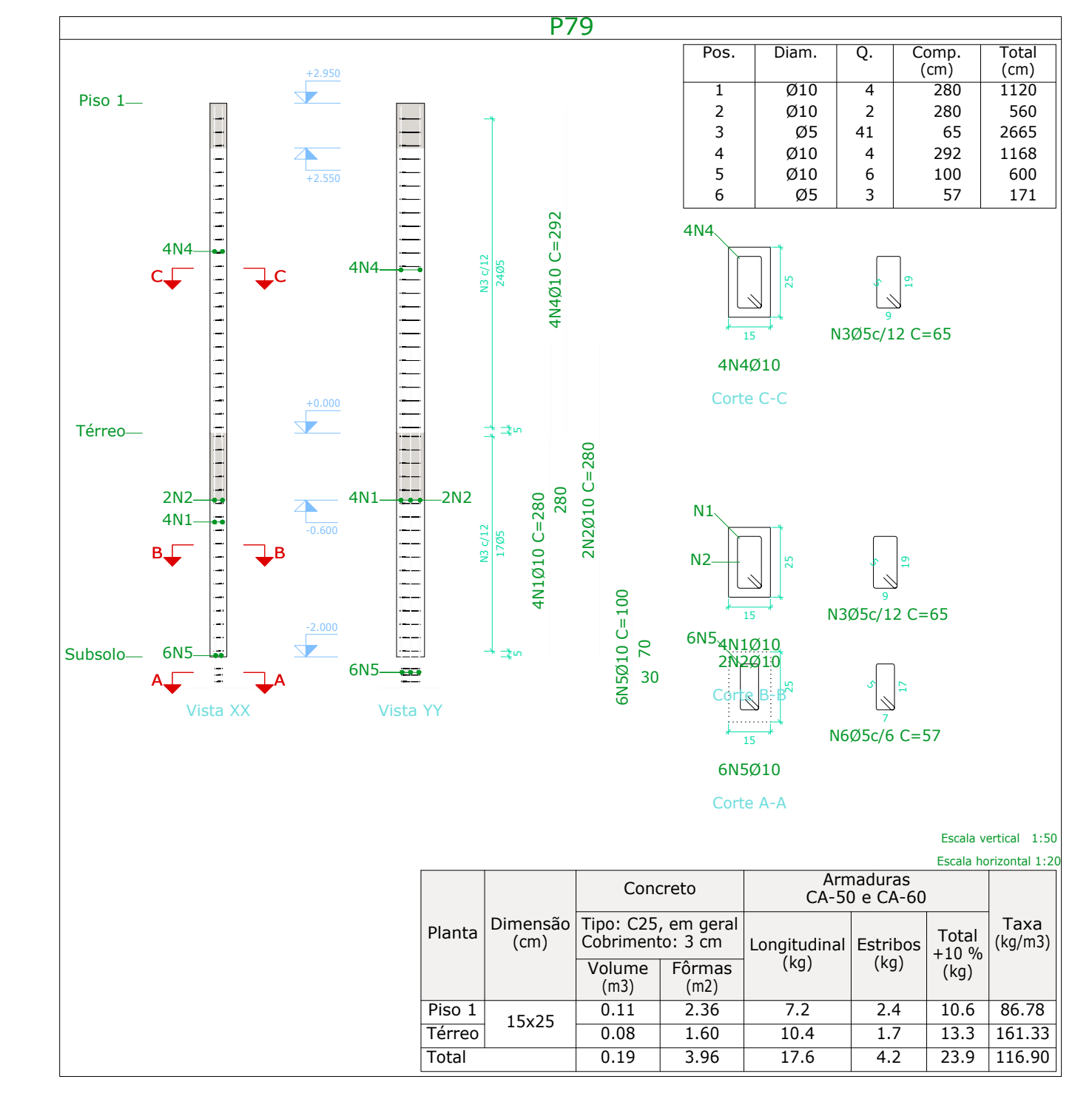
Planta	Dimensão (cm)	Concreto	Armaduras CA-50 e CA-60	Taxa (kg/m <sup>3</sup> )
		Tipo: C25, em geral Cobertura: 3 cm	Longitudinal (kg) Estrijos (kg)	Total (+10%) (kg)
Piso 3	20x50	0.46 6.44	16.9 9.0	28.5 56.30
Piso 1	20x50	0.42 5.88	37.0 12.6	54.6 118.10
Térreo		0.20 2.80	26.7 7.9	31.5 143.70
Total		1.08 15.12	74.6 29.5	114.6 96.39

Total+10%: 126.4 10.0

Total+10%: 180.5 10.0

Total+10%: 292.6 10.0

Total+10%: 103.1 11.7



Planta	Dimensão (cm)	Concreto	Armaduras CA-50 e CA-60	Taxa (kg/m <sup>3</sup> )
		Tipo: C25, em geral Cobertura: 3 cm	Longitudinal (kg) Estrijos (kg)	Total (+10%) (kg)
Piso 1	15x25	0.11 2.36	7.2 2.4	10.6 86.78
Térreo		0.08 1.60	10.4 1.7	13.3 161.33
Total		0.19 3.96	17.6 4.2	23.9 161.99

Elemento	Pos.	Diam.	Q.	Esquema (cm)	Comp. (cm)	Total CA-50 CA-60 (kg)
P91	1	Ø10	6		280	1680 10.4
	2	Ø5	90		125	11250 17.7
	3	Ø5	90		26	2340 3.7
	4	Ø10	6		500	3000 18.5
	5	Ø10	6		457	2742 16.9
	6	Ø10	6		155	930 5.7
	7	Ø5	3		117	351 0.6
Total+10%:						56.7 24.2
P92	1	Ø10	12		280	3360 20.7
	2	Ø5	93		125	11625 18.3
	3	Ø5	258		26	6798 10.5
	4	Ø10	12		375	4500 27.7
	5	Ø10	4		205	820 5.1
	6	Ø10	8		295	1660 10.1
	7	Ø10	6		457	2742 16.9
	8	Ø10	12		130	1560 9.6
	9	Ø5	3		117	351 0.6
	10	Ø5	6		24	144 0.2
Total+10%:						99.1 33.6
Ø5: 0.0 56.8						
Ø10: 155.8 0.0						
Total: 155.8 56.8						

Nº	DATA	REVISÃO	RESPONSÁVEL

PROJETADO POR:  
ROCHA, CAROLINE VAZ RODRIGUES  
A Casa dos Engenheiros  
Av. Colômbia, 435 - ILHA COMPRIDA, SP  
FONE: 12.382.128 - 12.382.910

PROJETO MUNICIPAL DE ILHA COMPRIDA  
ESTÂNCIA BALNEÁRIA  
AVENIDA BEIRA MAR 11000 - CEP 11925-000

PROJETO CENTRO CULTURAL, ESPORTIVO E DE LAZER  
ENDEREÇO: AVENIDA SÃO PAULO - BALNEÁRIO ADRIANA

RES.P: CAROLINE VAZ RODRIGUES  
TECN: CAROLINE VAZ RODRIGUES  
ASS: CAROLINE VAZ RODRIGUES

RES.P: JOEL ROCHA FRANÇA  
TECN: JOEL ROCHA FRANÇA  
ASS: JOEL ROCHA FRANÇA

RES.P: JOEL ROCHA FRANÇA  
TECN: JOEL ROCHA FRANÇA  
ASS: JOEL ROCHA FRANÇA