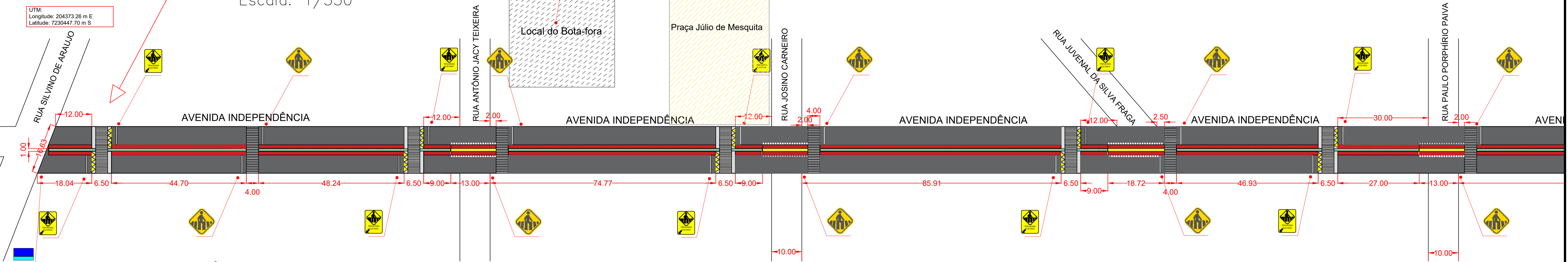
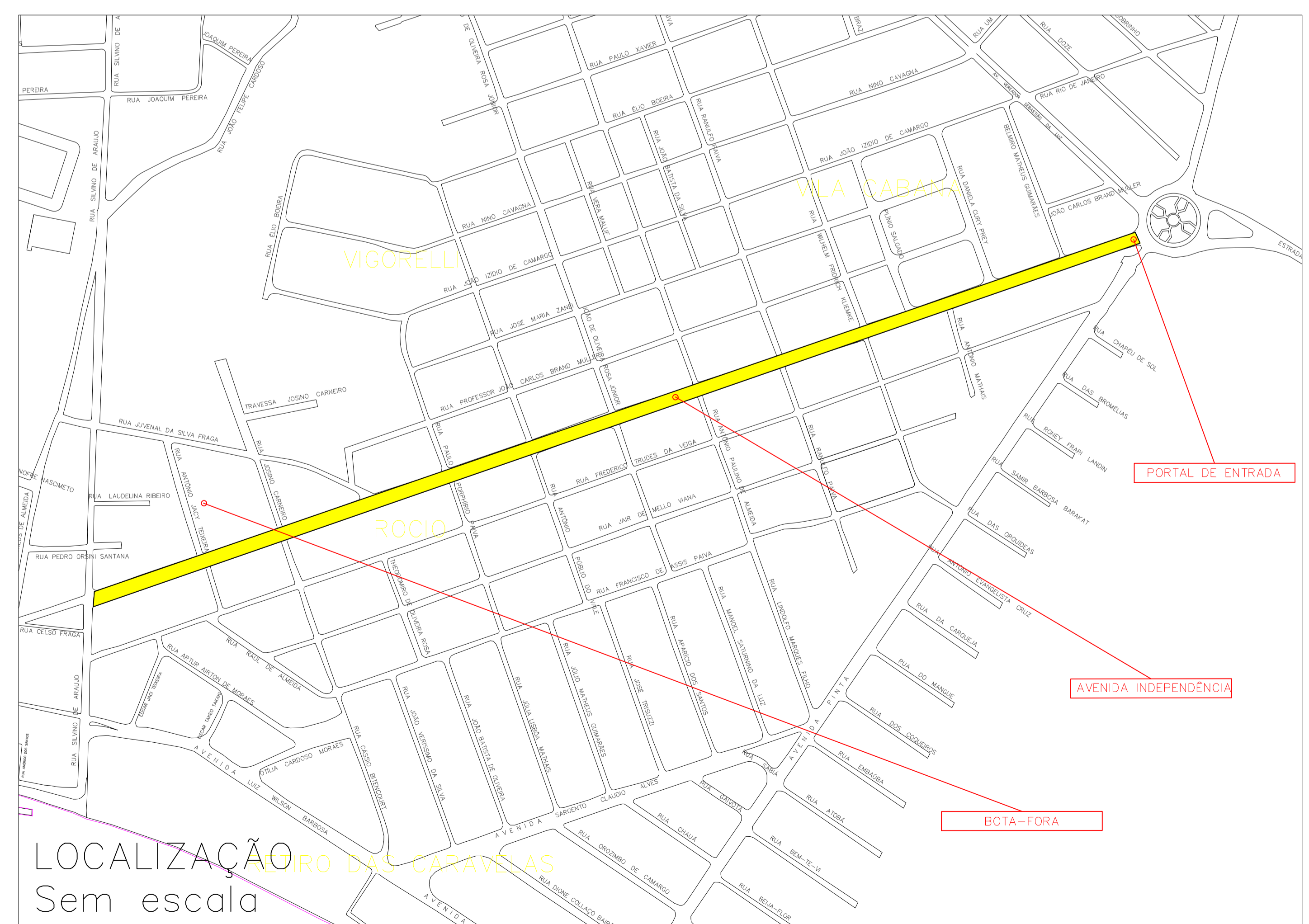


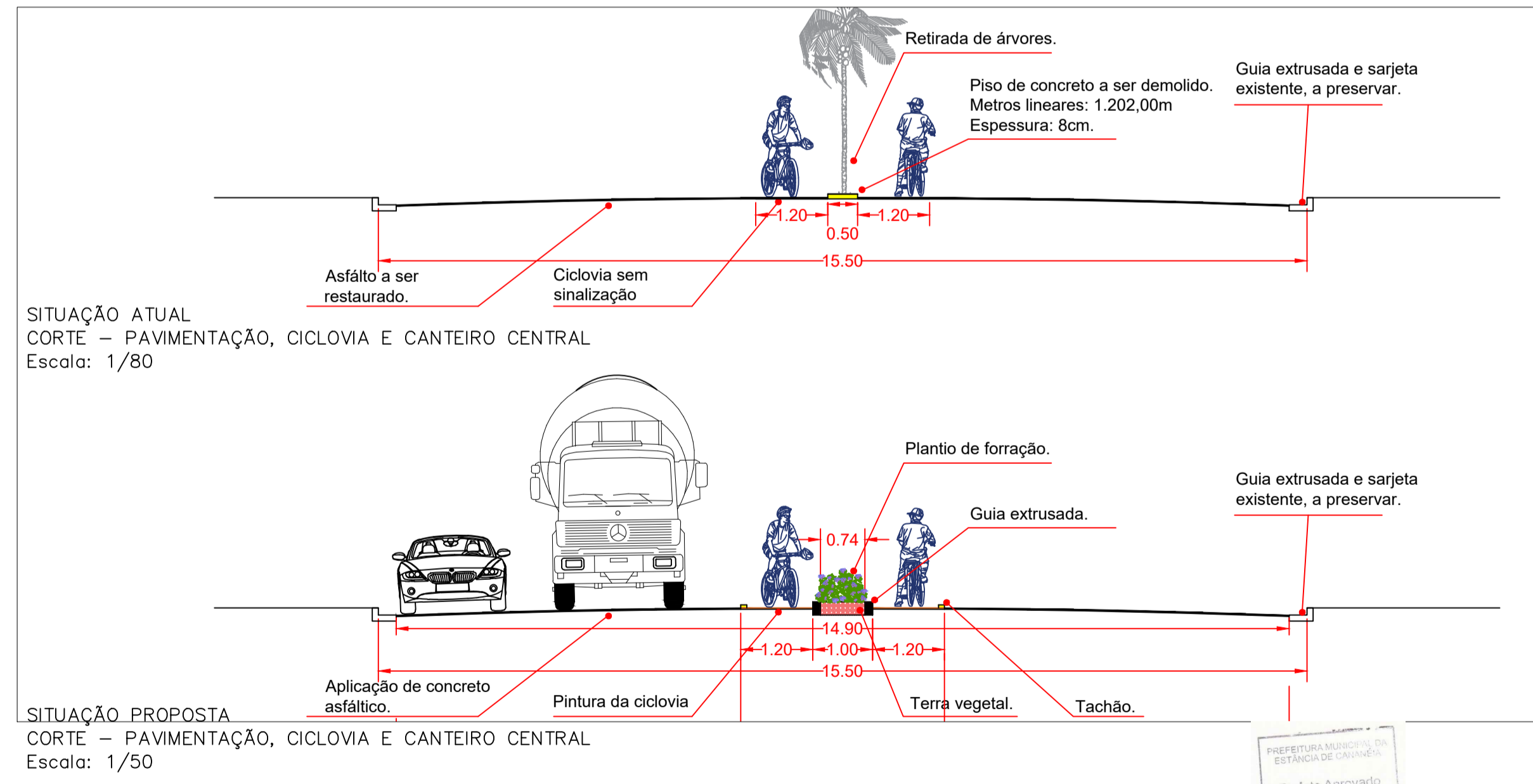
DETALHE – A  
Escala: 1/350



AVENIDA INDEPENDÊNCIA  
Escala: 1/650



LOCALIZAÇÃO DO PORTAL DAS CARAVELAS  
Sem escala



SITUAÇÃO ATUAL  
CORTE – PAVIMENTAÇÃO, CICLOVIA E CANTEIRO CENTRAL  
Escala: 1/80

SITUAÇÃO PROPOSTA  
CORTE – PAVIMENTAÇÃO, CICLOVIA E CANTEIRO CENTRAL  
Escala: 1/50

QUADRO DE ÁREAS:

AVENIDA:	ÁREA DE PAVIMENTAÇÃO ASFÁLTICA: 19.329,45 M <sup>2</sup>
	ÁREA DE CICLOVIA: 2.948,02 M <sup>2</sup>
	CANTEIRO CENTRAL: 1.089,61 M <sup>2</sup>
	GUIA EXTRUSADA: 2.199,22 M
PORTAL:	ÁREA CONSTRUÍDA: 89,50M <sup>2</sup>

*Ana Luiza Carriel*  
ANA LUIZA CARRIEL DE CAMARGO  
ENG. CIVIL – CREA/SP 5070612445

*Robson da Silva Leonel*  
ROBSON DA SILVA LEONEL  
PREFEITO MUNICIPAL

**PREFEITURA MUNICIPAL DA ESTÂNCIA DE CANANÉIA**

ASSUNTO: REVITALIZAÇÃO DA AVENIDA INDEPENDÊNCIA E PORTAL DE ENTRADA

LOCAL: AVENIDA INDEPENDÊNCIA, CENTRO, CANANÉIA - SP

PROJ.: PREFEITURA MUNICIPAL DA ESTÂNCIA DE CANANÉIA

RESP. TÉCNICO: ANA LUIZA CARRIEL DE CAMARGO  
ENG. CIVIL – CREA/SP 5070612445

DATA: 16/12/2022

FOLHA: 01/03

ESCALA: indicada