

ESCOLA _____

ALUNO (A) _____

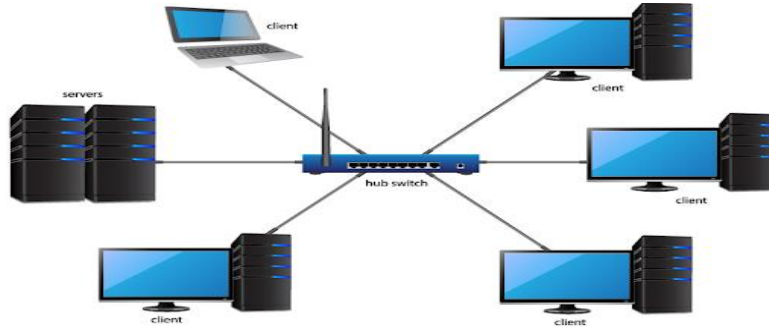
NOME COMPLETO _____

5º ANO _____

SEMANA DE 19 A 23/10/2020

ATIVIDADES DE INFORMÁTICA EDUCACIONAL

REDES DE COMPUTADORES: As redes são formadas por computadores interligados, através de um aparelho chamado HUB ou SWITCH por cabos e por placas. O conjunto que forma uma rede é chamado de “meio”. Todas as empresas utilizam as redes de computadores, pois elas oferecem certas vantagens proporcionando a agilidade na troca de informações.



Fonte: https://lh3.googleusercontent.com/proxy/LzbPiqxkq3CHdwrcfEeO_p-UTD1eApFjHJkJKAJ9LD4SbX7OmX0aKd1039VbqAVdZhXm658nllkzr6h3GB5Hq0U8VMlIX5kzaDI-ARn8s6KMqCuXHDQ2g-iAwcBNx5TN_9sJ9qj9xnDuuQ. Acesso: 29.09.2020

REDE LOCAL: Redes Locais são as redes que interligam computadores em um mesmo local (sala, prédio).

REDE REMOTA: Redes remotas são redes que interligam os computadores através de linhas telefônicas. O funcionamento é o mesmo, mas os computadores podem estar a quilômetros de distância. **OBS:** A internet é uma grande rede remota.

INTERNET: A internet é um conjunto de computadores interligados pelo mundo inteiro que têm em comum um conjunto de protocolos e serviços, dando oportunidade aos usuários usufruírem de informações mundiais. Por exemplo, se deseja acessar um computador na Inglaterra, basta apenas se conectar a um computador com internet (no caso, o servidor de acesso). Este computador estará conectado a outro país ou cidade e assim irá traçar uma rota até o destino desejado.

COMO FUNCIONA: Para que os computadores possam se comunicar, é necessário que utilizem protocolos. Os protocolos são formas convencionais que permitem um computador enviar dados eletrônicos de forma confiável, para que outro computador ligado diretamente ou indiretamente possa receber esses dados.

ATIVIDADES:

1) As redes são formadas por computadores interligados. Essa interligação é feita por quais aparelhos?

a) Modem e Fax. b) Hub e Switch. c) Modem e Impressora. d) Hub e Telefone. e) Fax e Telefone.

2) Explique sobre:

a) Rede Local: _____

b) Rede Remota: _____

3) O que é Internet e como funciona? _____

