



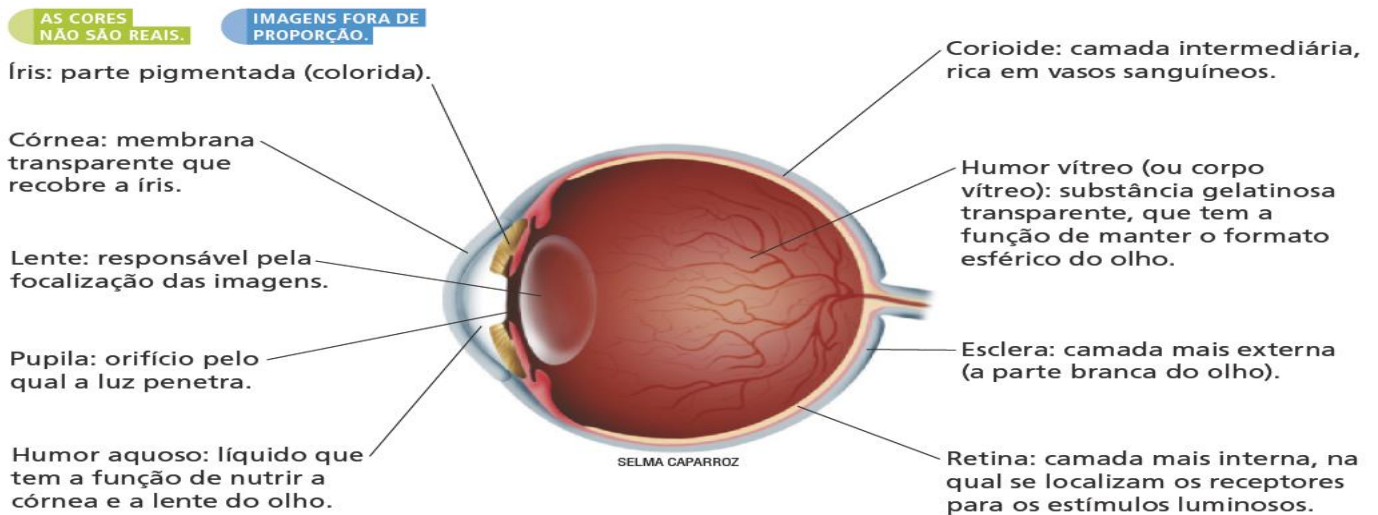
ATIVIDADE DO ENSINO FUNDAMENTAL - ANOS FINAIS / CIÊNCIAS

ESCOLA: _____
ALUNO(A) _____ Nº _____
6º ANO: _____ PROFESSOR(A) _____ DATA: ____/____/2020

Visão

Os olhos são os órgãos responsáveis pelo sentido da **visão**. Neles, há receptores que captam os estímulos luminosos e nos permitem distinguir cores, formas e a posição dos objetos, por exemplo.

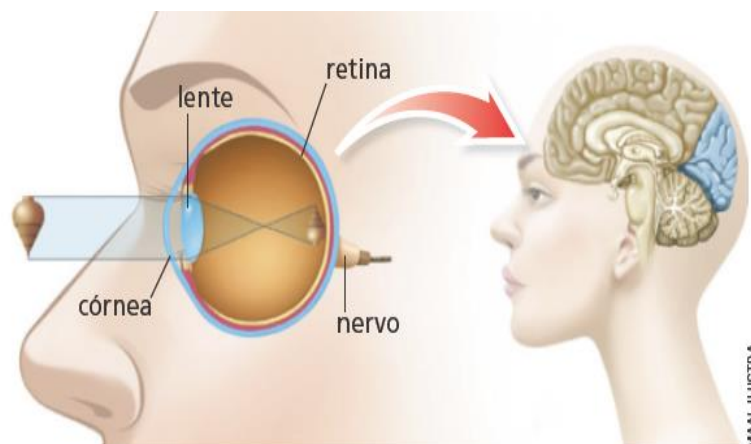
Estrutura do olho



Formação das imagens

A luz atravessa a córnea e passa pela pupila, atinge a lente do olho (lente convergente). Sofrem um desvio e convergem para um mesmo ponto, na retina

Células receptoras presentes na retina identificam o estímulo luminoso e enviam impulsos nervosos ao encéfalo por meio do nervo óptico. No encéfalo ocorre a formação e a interpretação da imagem.



Assinale as alternativas corretas

1. Em relação a visão humana o trajeto da luz emitida por um objeto até a retina é:
 - A) pupila, cristalino, córnea, humor aquoso, humor vítreo, retina.
 - B) humor aquoso, cristalino, pupila, humor vítreo, córnea, retina.
 - C) córnea, pupila, humor aquoso, cristalino, humor vítreo, retina.
 - D) cristalino, pupila, córnea, humor aquoso, humor vítreo, retina.

2. Quando olhamos um objeto a imagem formada na retina fica:
 - A) invertida em relação ao objeto.
 - B) normal em relação ao objeto.
 - C) na transversal em relação ao objeto.
 - D) paralela em relação ao objeto.

3. Relacione cada estrutura do olho a sua função correspondente:
 - A) retina () funciona como uma lente convergente.
 - B) cristalino () orifício da íris que permite a entrada da luz no globo ocular.
 - C) pupila () anteparo que contém células fotorreceptoras para a formação da imagem.

4. Quando se menciona a “cor dos olhos” de uma pessoa, está-se fazendo referência à coloração da estrutura do globo ocular denominada:
 - a) pupila.
 - b) cristalino.
 - c) córnea.
 - d) íris.
 - e) globo ciliar.

5. Na íris, é possível perceber uma pequena abertura que controla a quantidade de luz que entra no olho. Essa abertura, que muda de tamanho de acordo com a luminosidade do ambiente, é chamada de:
 - a) pupila.
 - b) cristalino.
 - c) córnea.
 - d) íris.
 - e) humor aquoso.