

RELAÇÃO DO AÇO

AÇO	N	DIAM (mm)	QUANT	C.UNIT (cm)	C.TOTAL (cm)
CA60	1	5.0	141	91	12831
	2	5.0	2	174	348
	3	5.0	2	131	262
	4	5.0	27	121	3267
	5	5.0	5	244	1220
	6	5.0	2	90	180
	7	5.0	39	111	4329
	8	5.0	32	101	3232
	9	5.0	114	122	13908
CA50	10	6.3	2	79	158
	11	6.3	2	74	148
	12	6.3	2	74	148
	13	8.0	4	204	816
	14	8.0	1	252	252
	15	8.0	2	386	772
	16	8.0	3	522	1566
	17	8.0	12	122	1464
	18	8.0	1	106	106
	19	8.0	3	171	513
	20	8.0	2	188	376
	21	8.0	2	246	492
	22	8.0	2	292	584
	23	8.0	1	155	155
	24	8.0	1	225	225
	25	8.0	2	148	296
	26	8.0	2	687	1374
	27	8.0	1	116	116
	28	8.0	3	234	702
	29	8.0	5	696	3480
	30	8.0	1	171	171
	31	8.0	3	226	678
	32	8.0	2	740	1480
	33	10.0	1	138	138
	34	10.0	2	213	426
	35	10.0	2	256	512
	36	12.5	2	229	458
	37	12.5	2	241	482
	38	12.5	2	286	572
	39	12.5	2	713	1426
	40	12.5	4	720	2880
	41	12.5	2	148	296
	42	12.5	1	152	152
	43	12.5	1	212	212
	44	12.5	2	186	372
	45	12.5	1	189	189
	46	12.5	3	274	822
	47	12.5	1	170	170
	48	12.5	3	174	522
	49	12.5	1	235	235
	50	12.5	2	239	478
	51	12.5	2	299	598
	52	12.5	1	287	287
	53	12.5	2	496	992
	54	12.5	2	523	1046
	55	12.5	2	280	560
	56	12.5	2	456	912
	57	12.5	2	192	384
	58	12.5	2	770	1540
	59	16.0	2	677	1354
	60	16.0	2	130	260

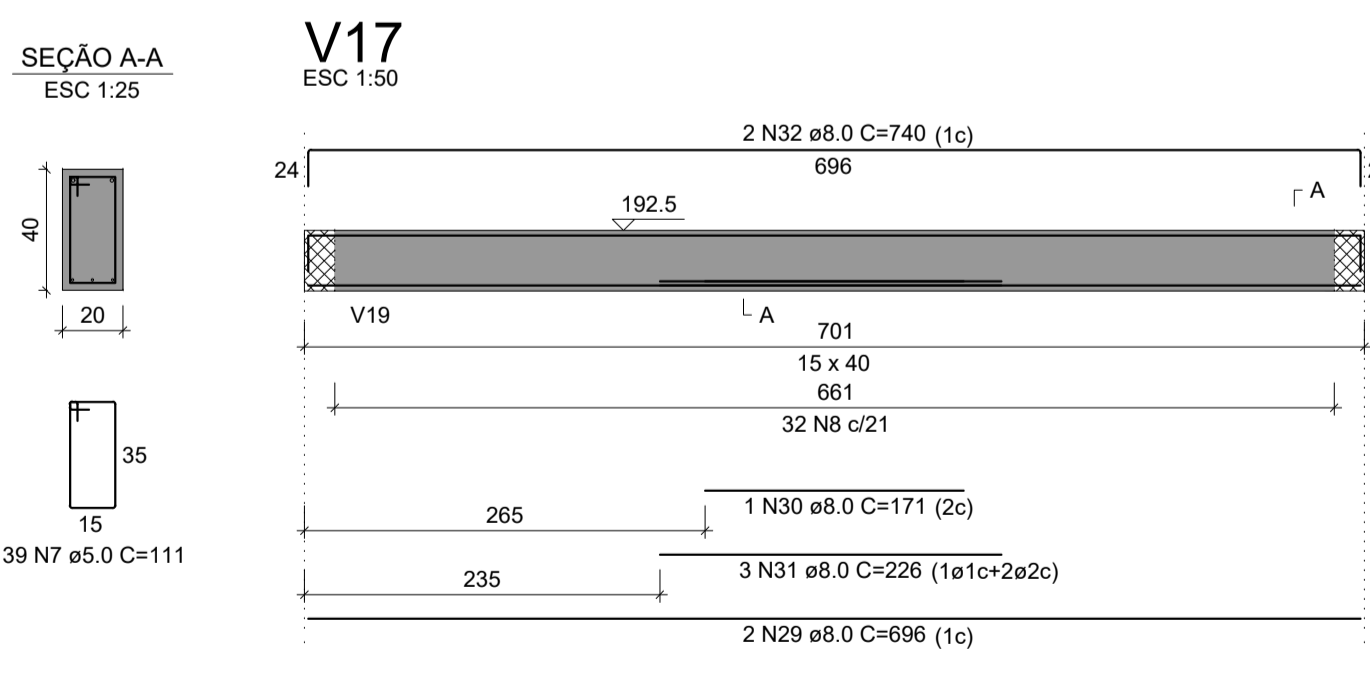
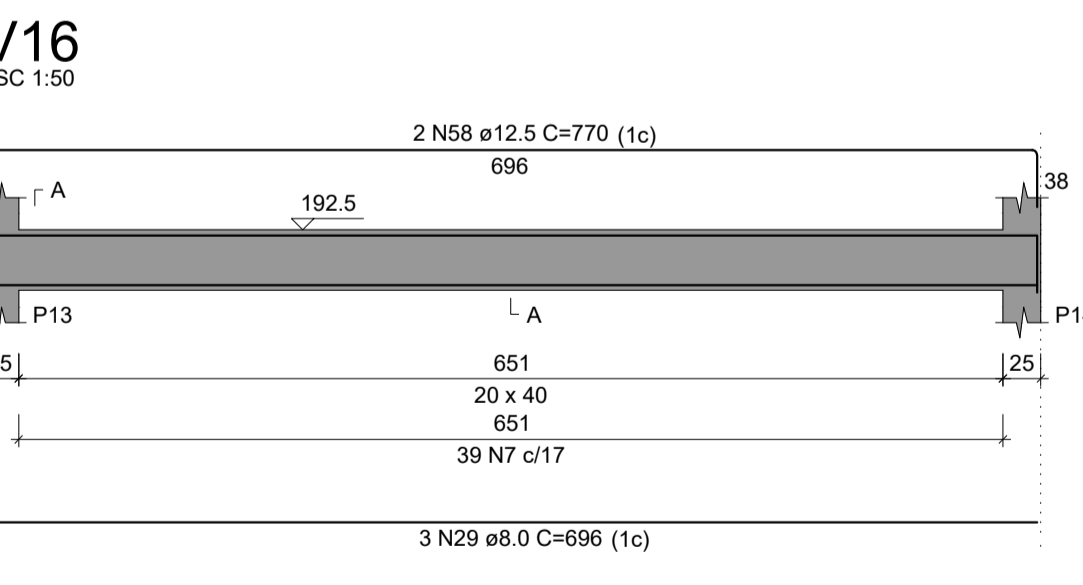
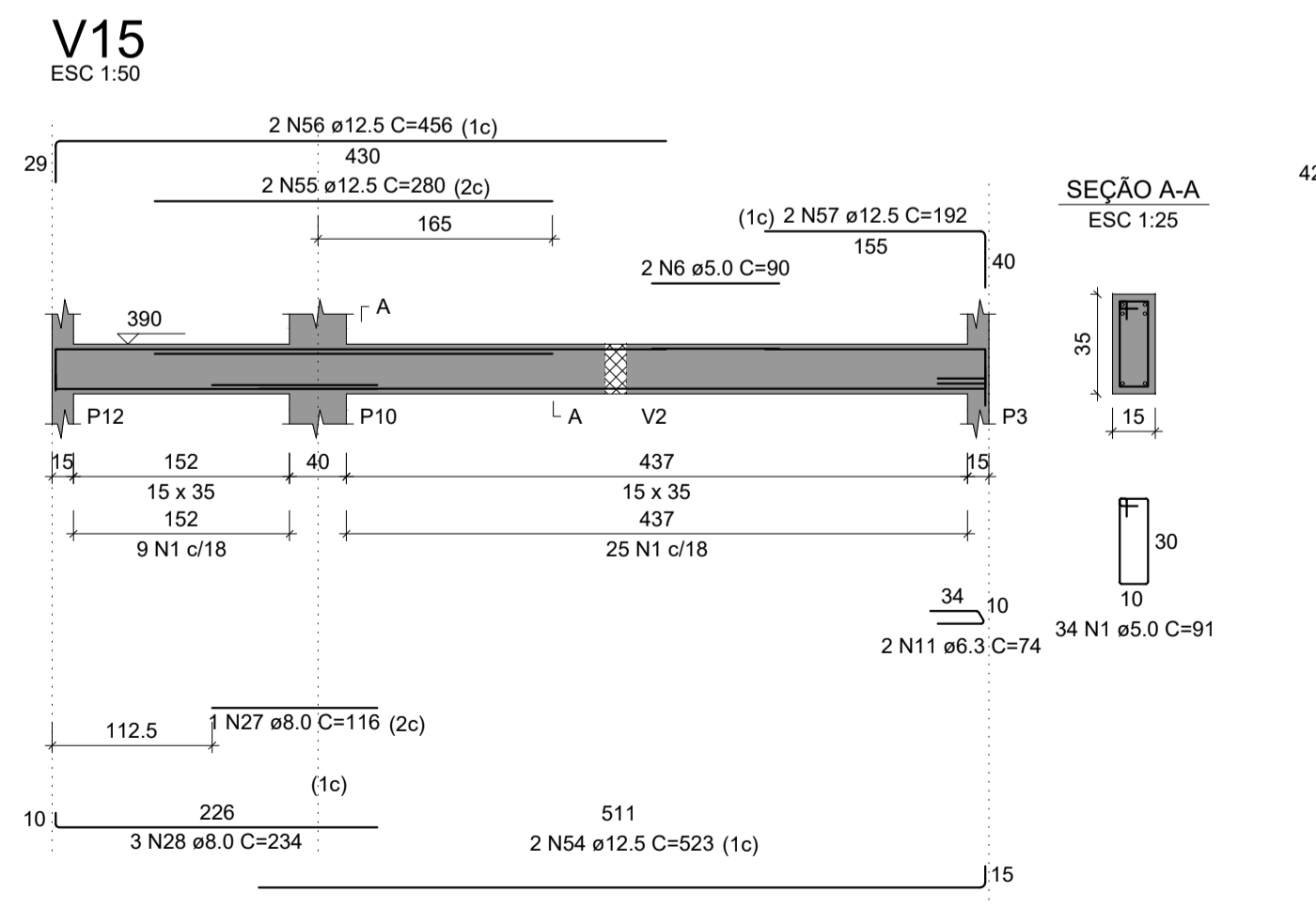
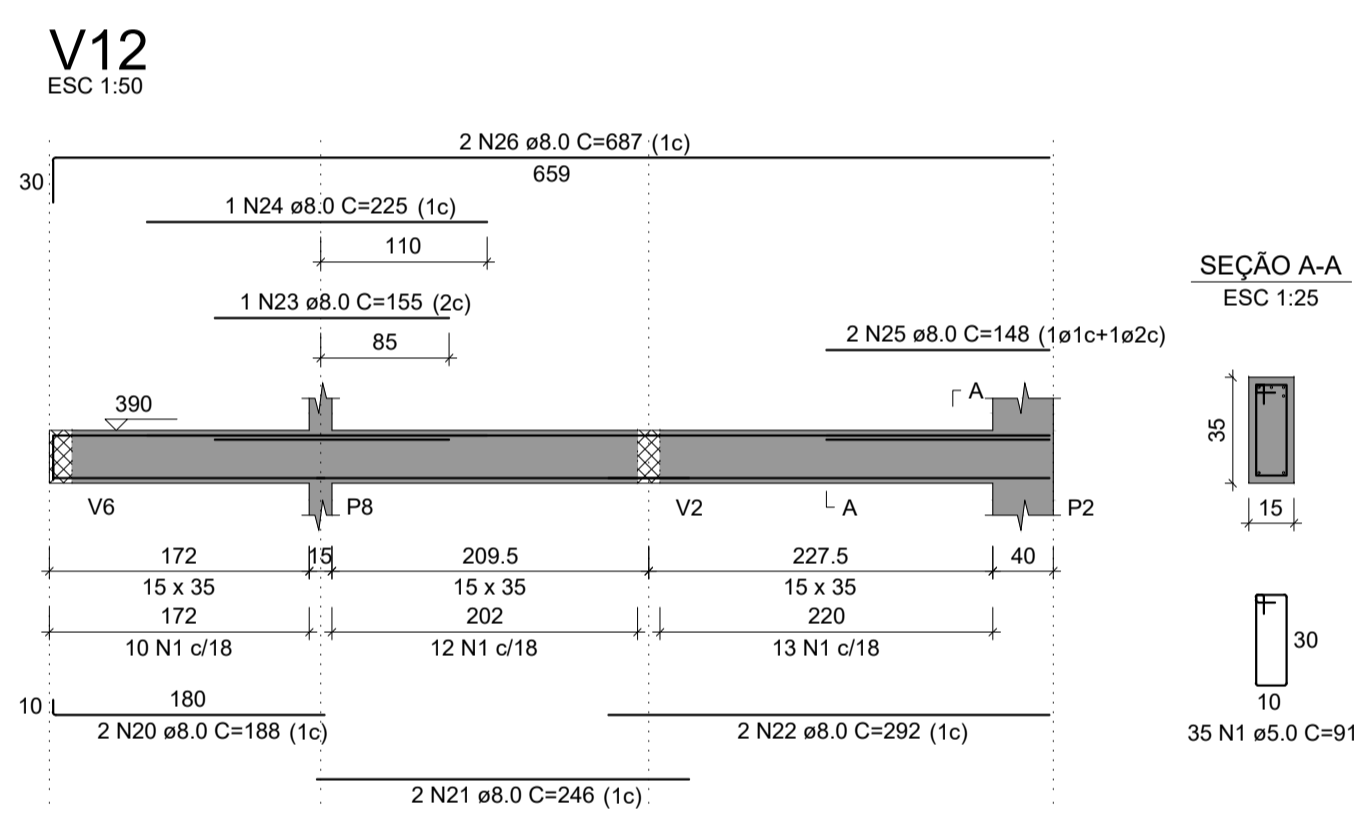
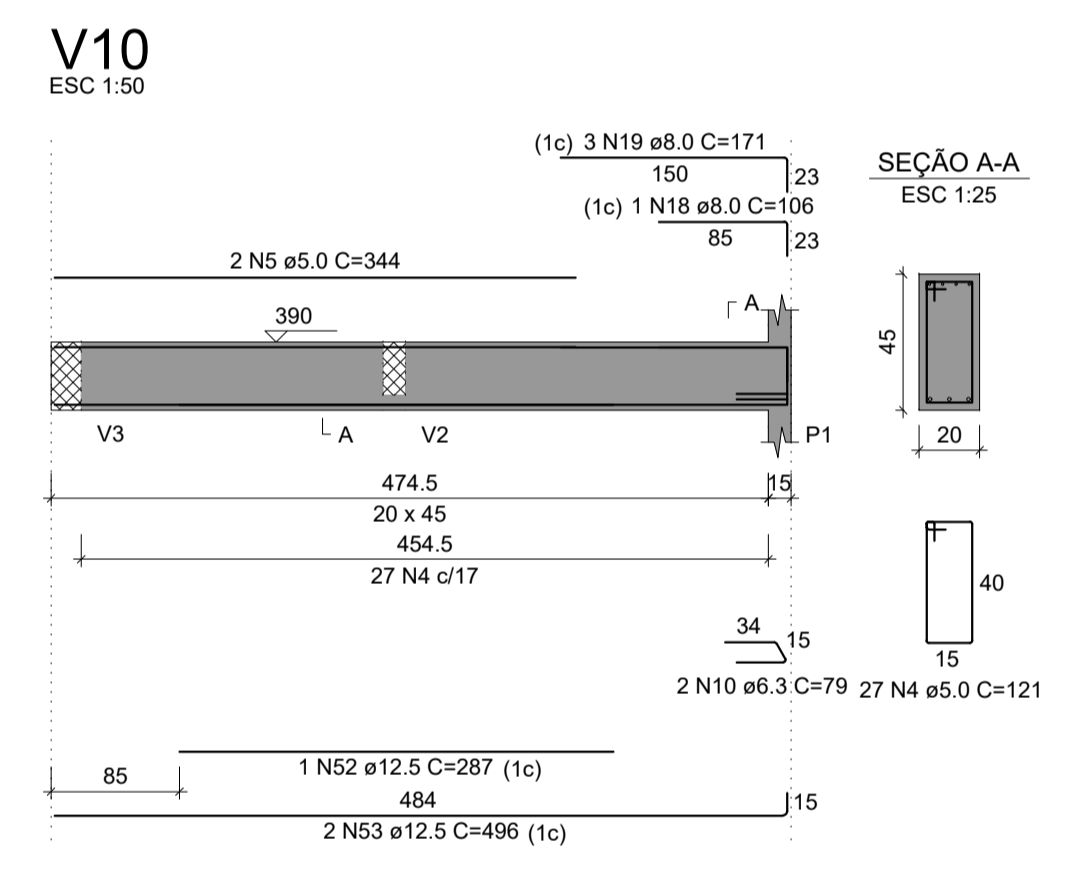
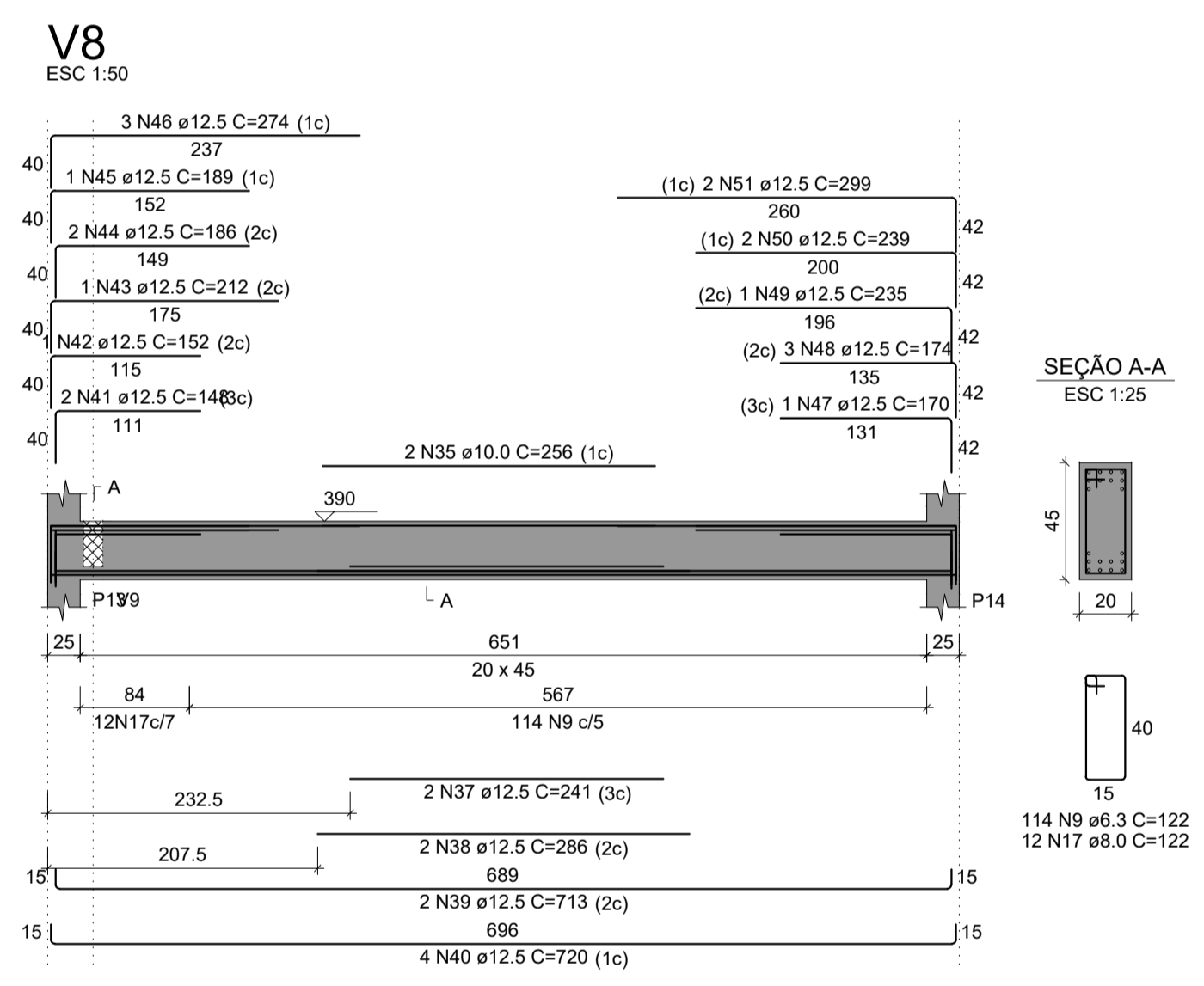
RESUMO DO AÇO

AÇO	DIAM (mm)	C.TOTAL (m)	PESO + 10% (kg)
CA50	6.3	142.1	38.3
	8.0	170.2	73.9
	10.0	10.8	7.3
	12.5	155.8	165.2
	16.0	16.1	28
CA60	5.0	249.6	42.3
PESO TOTAL (kg)			
CA50		312.6	
CA60		42.3	

Volume de concreto (C-30) = 6.54 m³  
Área de forma = 49.76 m²

### Armação positiva das lajes do pavimento PAVIMENTO 1

escala 1:50



**NOTAS**  
01. PARA A EXECUÇÃO, AS MEDIDAS DEVEM SER CONFERIDAS NO LOCAL.

00	EMISSÃO INICIAL	30/04/2022	Virmondes Jr	
REV.	DESCRIÇÃO	DATA	POR	APROV.

ESTE DOCUMENTO É DE PROPRIEDADE DA PREFEITURA MUNICIPAL E NÃO PODE SER REPRODUZIDO OU USADO PARA QUALQUER FINALIDADE DIFERENTE DAQUELA PARA A QUAL ESTÁ SENDO FORNECIDO

EDSON JOSÉ MARCUSSO  
Prefeito do Município

VIRMONDES FERREIRA DA SILVA JUNIOR  
Engenheiro Civil  
CREA-SP: 5068997868

PROPRIETÁRIO:  
**PREFEITURA MUNICIPAL DE BOITUVA**

RESPONSÁVEL PELO PROJETO:  
I.C.A.N.P.  
INSTITUTO CAMPINAS DE ADMINISTRAÇÃO DE NEGÓCIOS E PROJETOS

EMPREENDIMENTO:  
**REFORMA DO ANTIGO SESI**

ENDEREÇO:  
**PRAÇA CORONEL ANTÔNIO FRANCO, 332 - CENTRO, BOITUVA-SP**

TÍTULO:  
**PROJETO ESTRUTURAL - PAVIMENTO 1  
DET. ARMADURAS 03/05**

ÁREA DO TERRENO:.....929,34 m²  
ÁREA AMPLIAÇÃO:.....357,12 m²

RESPONSÁVEL	ART/RRT	DESENHO	APROV.
VIRMONDES JUNIOR	2802730220672601	VIRMONDES JUNIOR	
ESCALA	Nº DO PT	VISTO	FOLHA
INDICADA			<b>B - 05/07</b>
DATA	ARQUIVO	REV.	
30/04/2022	BTV - PROJ. ESTRUTURAL - PAVIMENTO 1 - FLS B-01 A B-07	00	