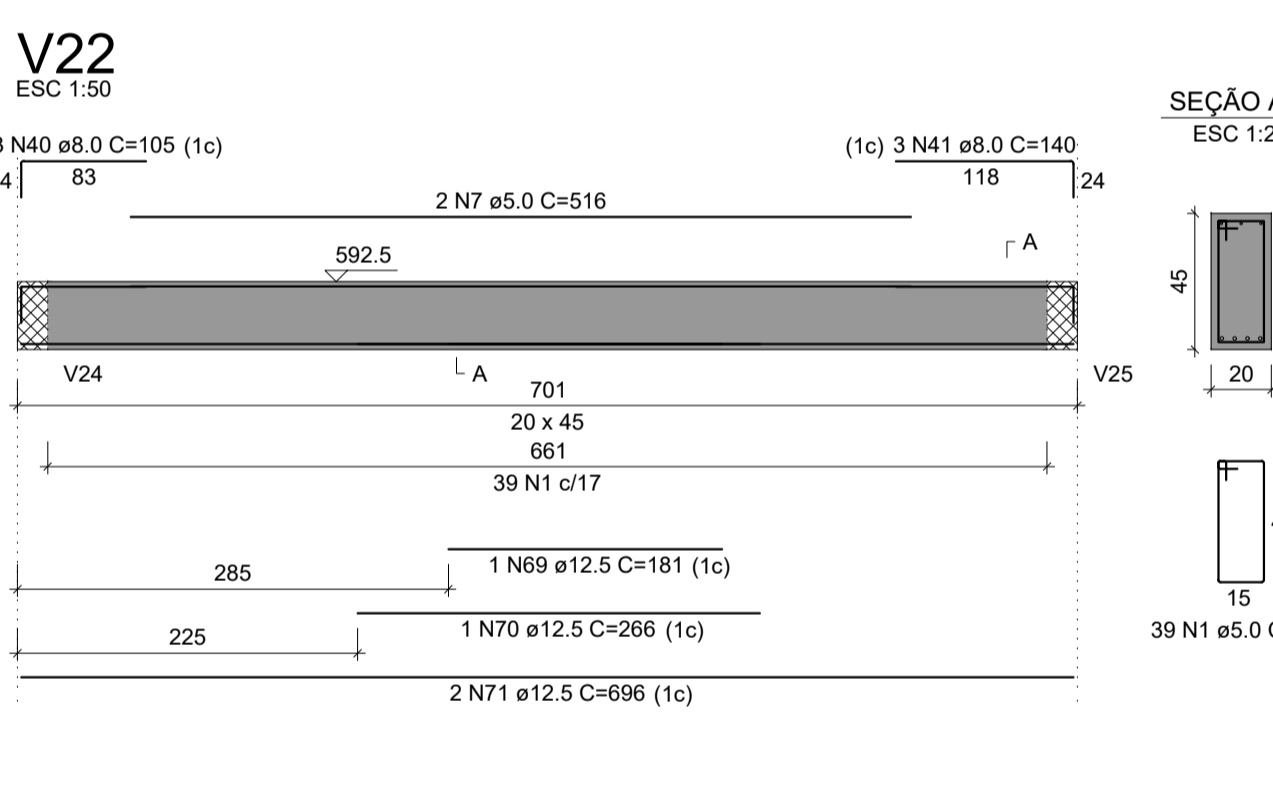
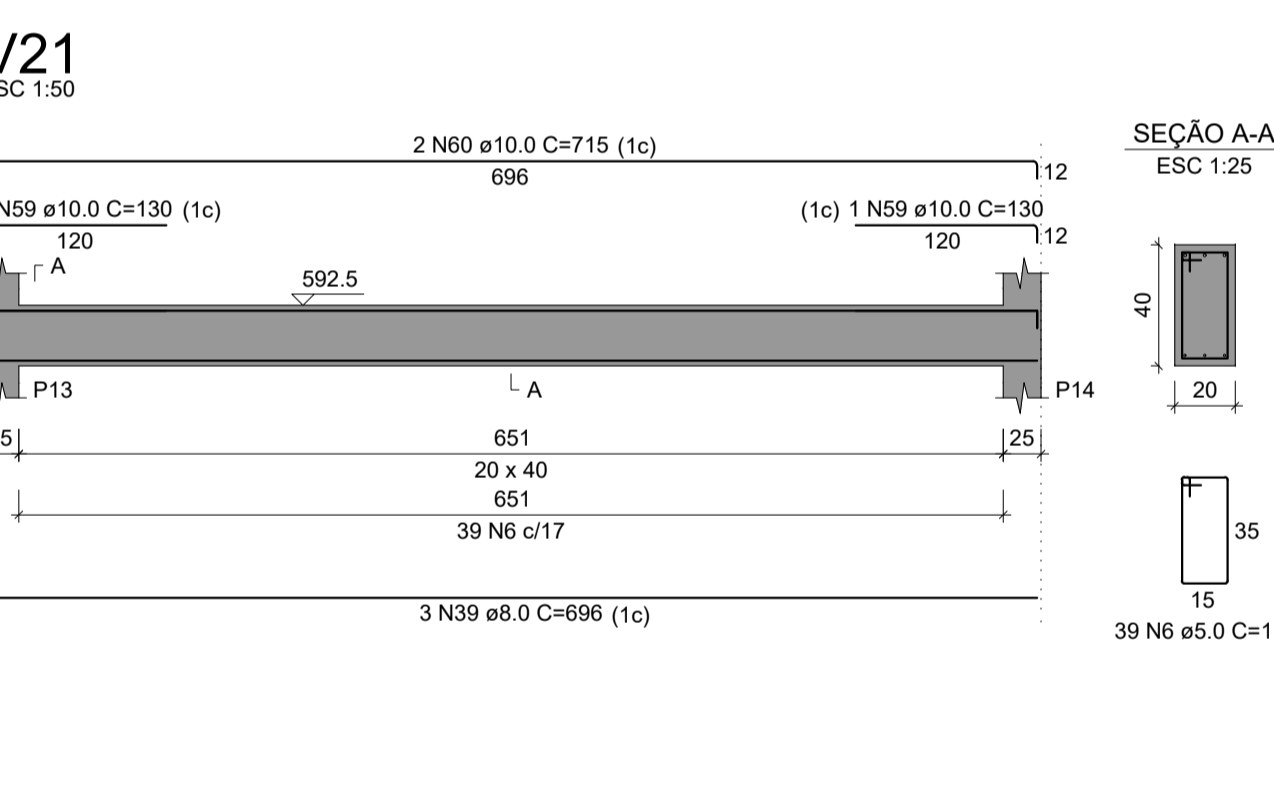
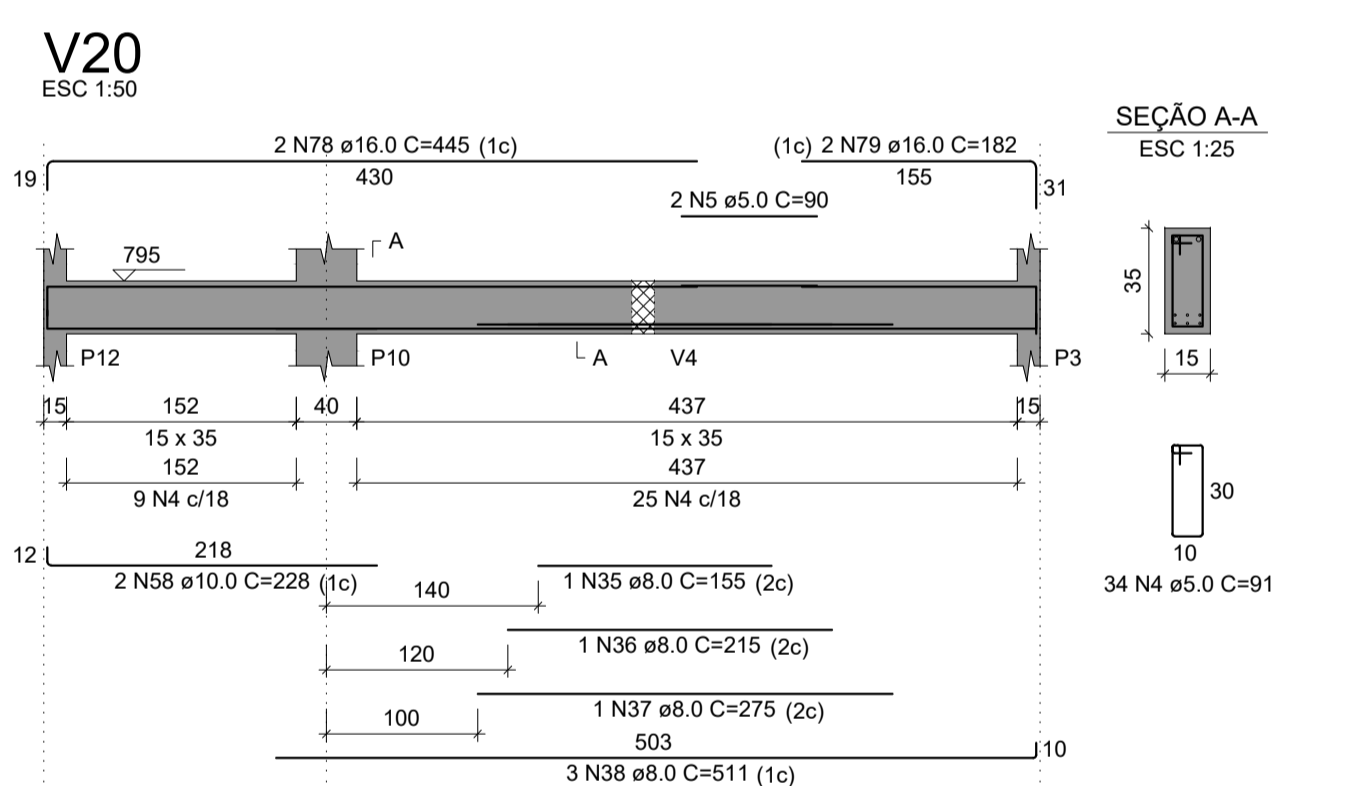


**RESUMO DO AÇO**

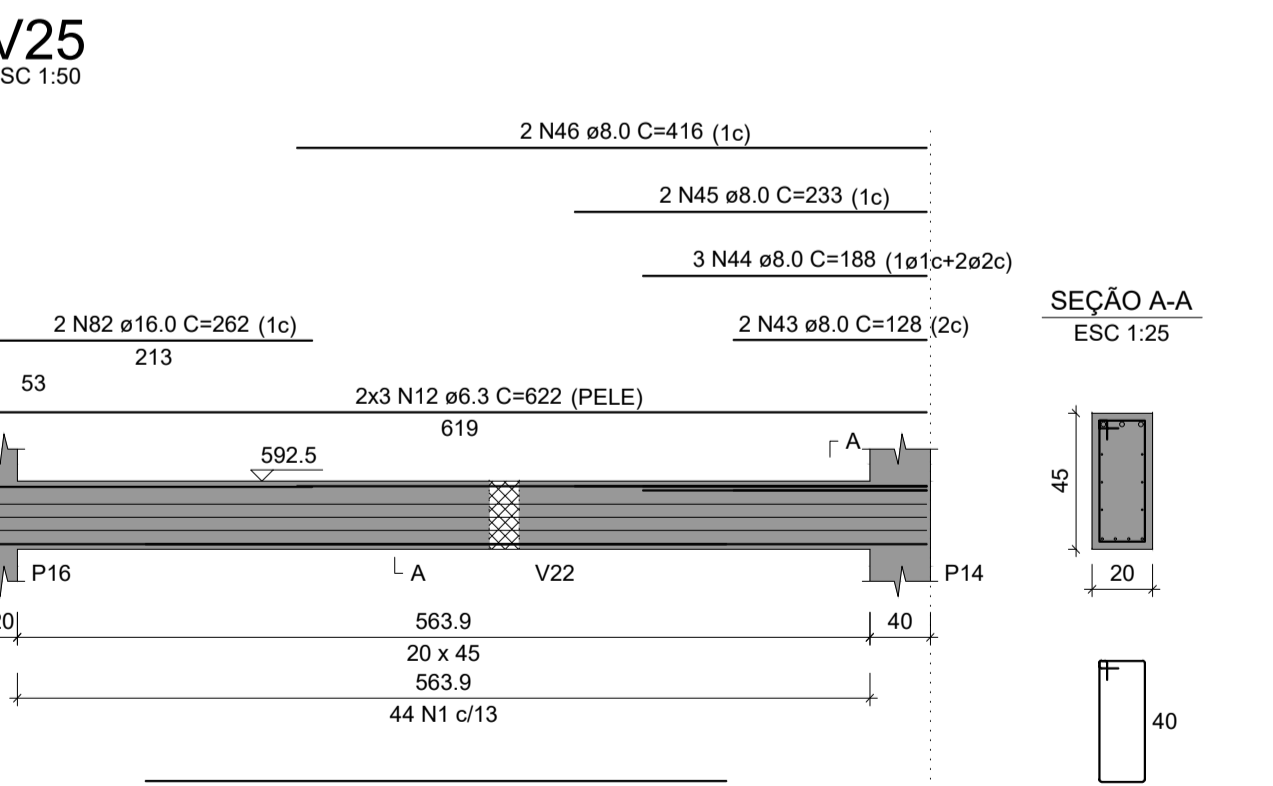
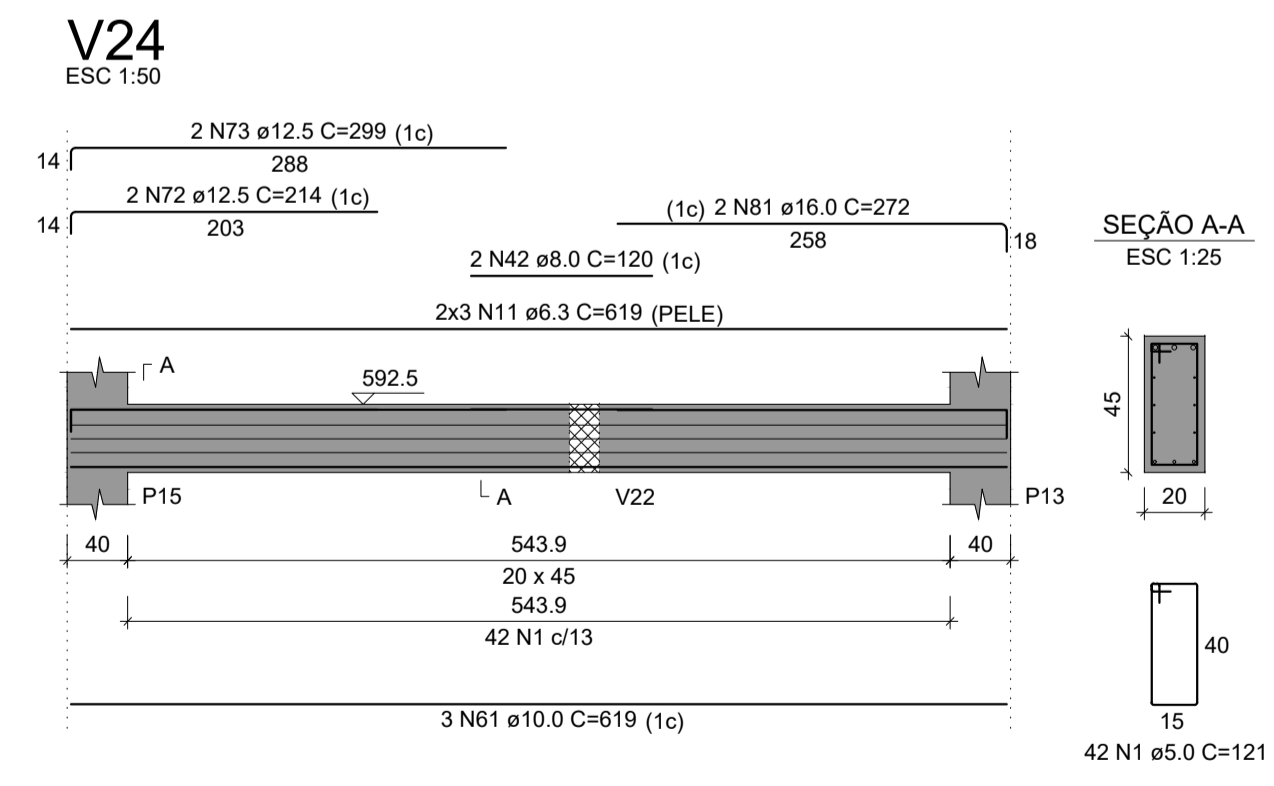
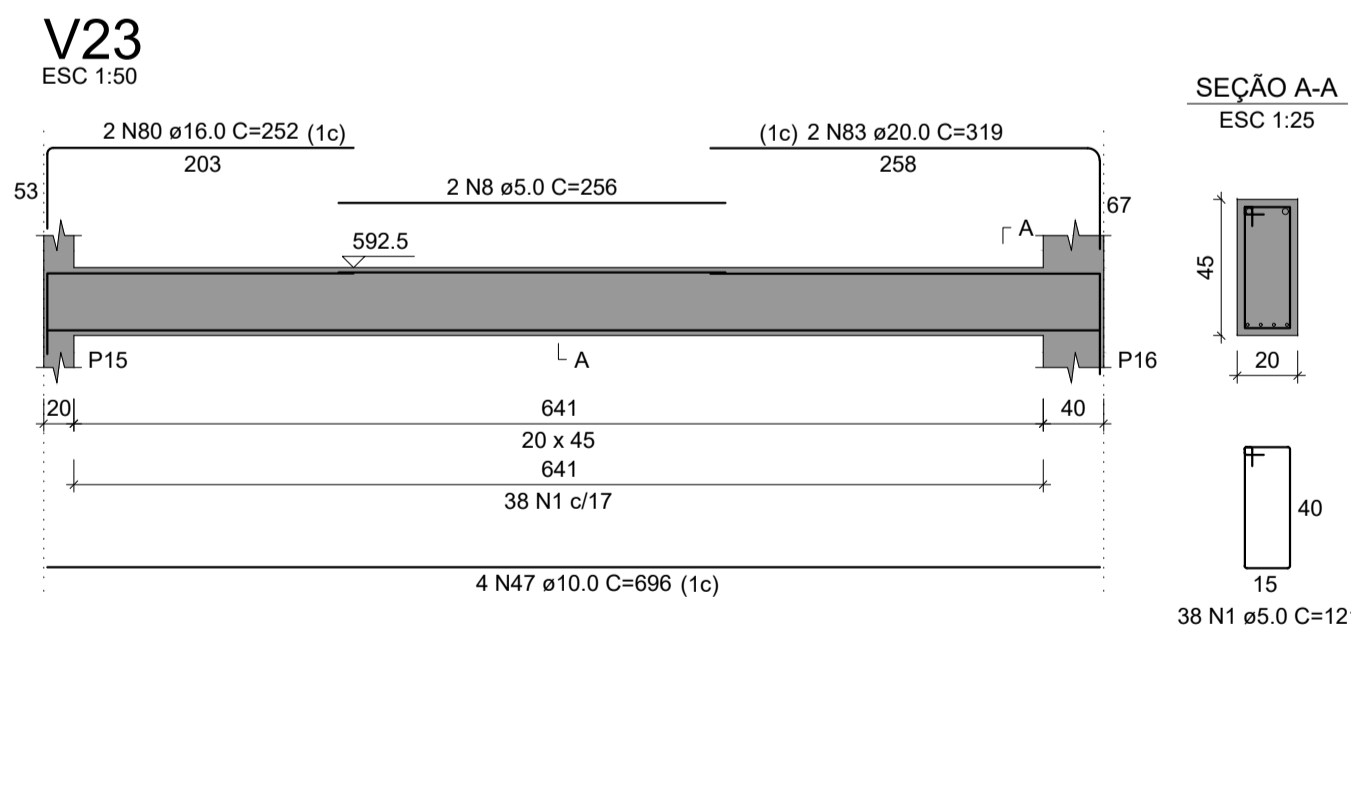
AÇO	DIAM (mm)	C.TOTAL (m)	PESO + 10% (kg)
CA50	6.3	80.3	21.6
	8.0	213.5	92.7
	10.0	130.9	88.7
	12.5	93.1	98.7
	16.0	49.3	85.6
	20.0	6.4	17.3
	5.0	630	106.8
<b>CA50</b>		<b>404.7</b>	
<b>CA60</b>		<b>106.8</b>	

Volume de concreto (C-30) = 6.19 m³  
Área de forma = 87.58 m²



**RELAÇÃO DO AÇO**

AÇO	N	DIAM (mm)	QUANT	C.UNIT (cm)	C.TOTAL (cm)
CA60	1	5.0	385	121	46585
	2	5.0	2	246	492
	3	5.0	2	339	678
	4	5.0	101	91	9191
	5	5.0	2	90	180
	6	5.0	39	111	4329
	7	5.0	2	516	1032
	8	5.0	2	256	512
	9	6.3	3	122	366
	10	6.3	2	107	214
	11	6.3	6	619	3714
	12	6.3	6	622	3732
	13	8.0	2	194	388
	14	8.0	3	148	444
	15	8.0	2	208	416
	16	8.0	2	268	536
	17	8.0	2	160	320
	18	8.0	6	619	3714
	19	8.0	1	114	114
	20	8.0	3	179	537
	21	8.0	4	248	992
	22	8.0	1	139	139
	23	8.0	2	259	518
	26	8.0	2	292	584
	27	8.0	2	205	410
	28	8.0	2	384	768
	29	8.0	2	627	1254
	30	8.0	1	190	190
	31	8.0	3	193	579
	32	8.0	3	205	615
	33	8.0	1	93	93
	34	8.0	2	258	516
	35	8.0	1	155	155
	36	8.0	1	215	215
	37	8.0	1	275	275
	38	8.0	3	611	1533
	39	8.0	3	696	2088
	40	8.0	3	105	315
	41	8.0	3	140	420
	42	8.0	2	120	240
	43	8.0	2	128	256
	44	8.0	3	188	564
	45	8.0	2	233	466
	46	8.0	2	416	832
	47	10.0	6	696	4176
	48	10.0	2	187	374
	49	10.0	2	232	464
	50	10.0	2	133	266
	51	10.0	2	178	356
	52	10.0	2	243	486
	53	10.0	1	225	225
	54	10.0	2	687	1374
	55	10.0	2	189	378
	56	10.0	2	254	508
	57	10.0	2	238	476
	58	10.0	2	228	456
	59	10.0	2	190	380
	60	10.0	2	715	1430
	61	10.0	2	619	1237
	62	12.5	2	713	1426
	63	12.5	4	720	2880
	64	12.5	2	195	390
	65	12.5	2	199	398
	66	12.5	2	314	628
	67	12.5	1	179	179
	68	12.5	2	274	548
	69	12.5	1	181	181
	70	12.5	1	266	266
	71	12.5	2	696	1392
	72	12.5	2	214	428
	73	12.5	2	299	598
	74	16.0	1	263	263
	75	16.0	1	215	215
	76	16.0	2	315	630
	77	16.0	2	499	998
	78	16.0	2	445	890
	79	16.0	2	182	364
	80	16.0	2	252	504
	81	16.0	2	272	544
	82	16.0	2	282	564
	83	20.0	2	319	638



**NOTAS**  
01. PARA A EXECUÇÃO, AS MEDIDAS DEVEM SER CONFERIDAS NO LOCAL.

REV.	DESCRIÇÃO	DATA	POR	APROV.
00	EMISSÃO INICIAL	30/04/2022	Virmondes Jr	

ESTE DOCUMENTO É DE PROPRIEDADE DA PREFEITURA MUNICIPAL E NÃO PODE SER REPRODUZIDO OU USADO PARA QUALQUER FINALIDADE DIFERENTE DAQUELA PARA A QUAL ESTÁ SENDO FORNECIDO

EDSON JOSÉ MARCUSSO  
Prefeito do Município

VIRMONDES FERREIRA DA SILVA JUNIOR  
Engenheiro Civil  
CREA-SP: 5068997868

**PREFEITURA MUNICIPAL DE BOITUVA**

RESPONSÁVEL PELO PROJETO: I.C.A.N.P. INSTITUTO CAMPINAS DE ADMINISTRAÇÃO DE NEGÓCIOS E PROJETOS

EMPRESAMENTO: REFORMA DO ANTIGO SESI

ENDEREÇO: PRAÇA CORONEL ANTÔNIO FRANCO, 332 - CENTRO. BOITUVA-SP

TÍTULO: PROJETO ESTRUTURAL - PAVIMENTO 2 DET. ARMADURAS 03/05

ÁREA DO TERRENO: 929,34 m²  
ÁREA AMPLIAÇÃO: 357,12 m²

RESPONSÁVEL: VIRMONDES JUNIOR  
ARTIRRT: 28027320220672601  
DESENHO: VIRMONDES JUNIOR  
APROV.: VIRMONDES JUNIOR

ESCALA: N° DO PT  
INDICADA: VISTO  
FOLHA: C - 05/07

DATA: 30/04/2022  
ARQUIVO: BTV - PROJ. ESTRUTURAL - PAVIMENTO 2 - FLS C-01 A C-07  
REV.: 00