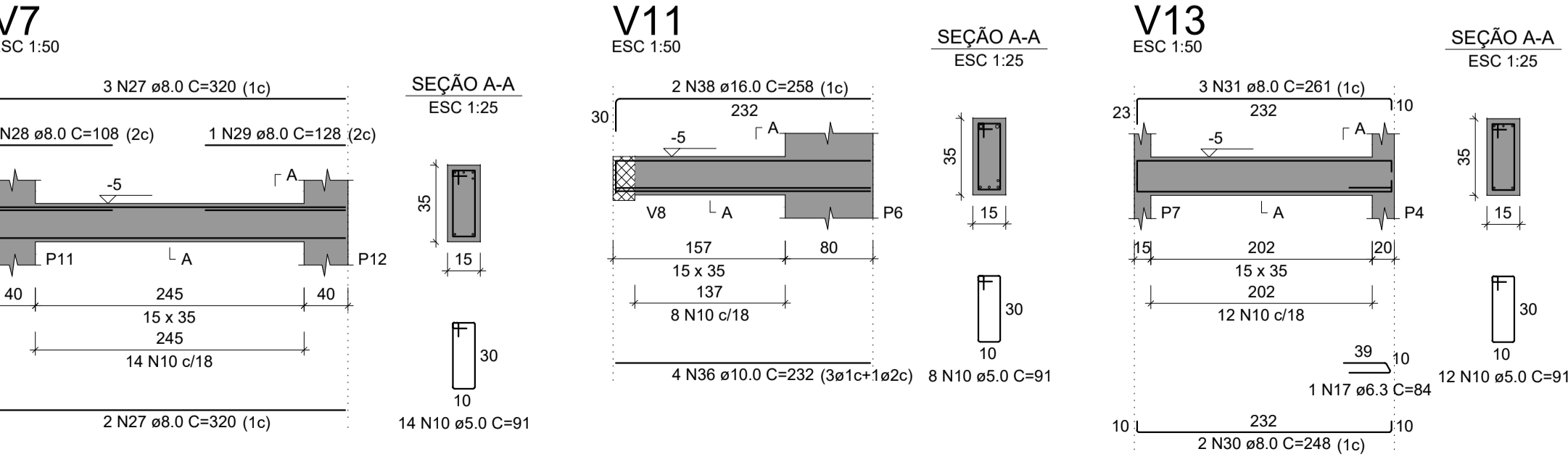
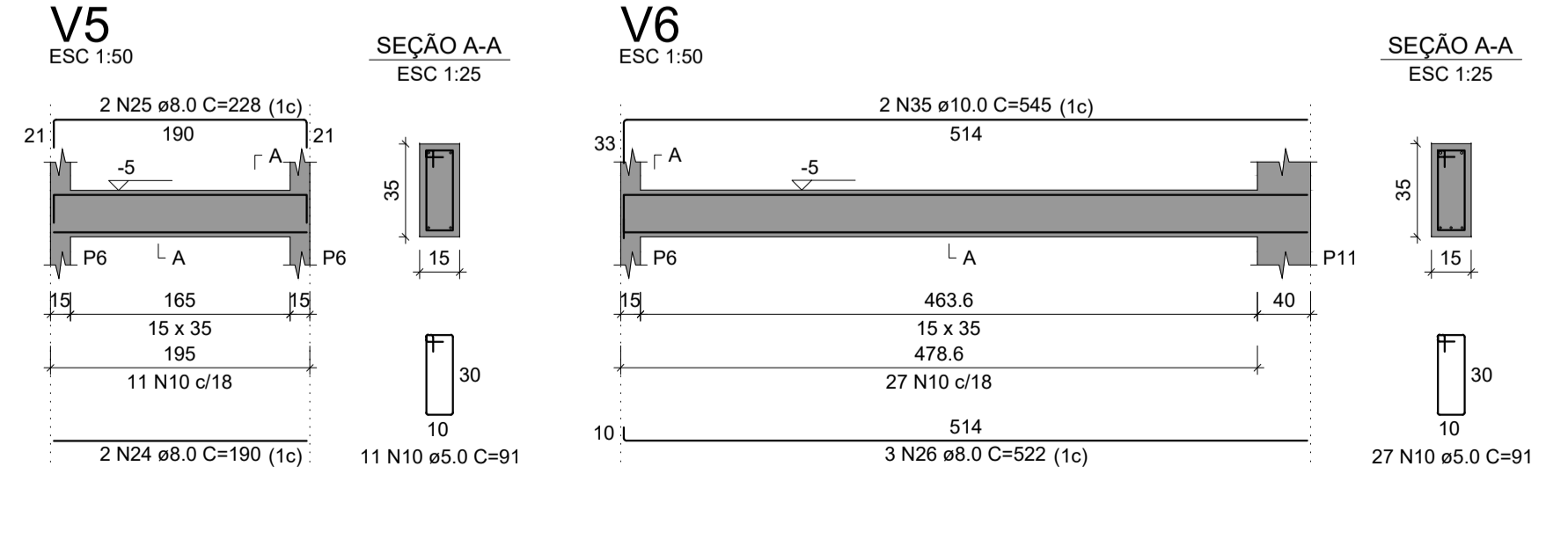
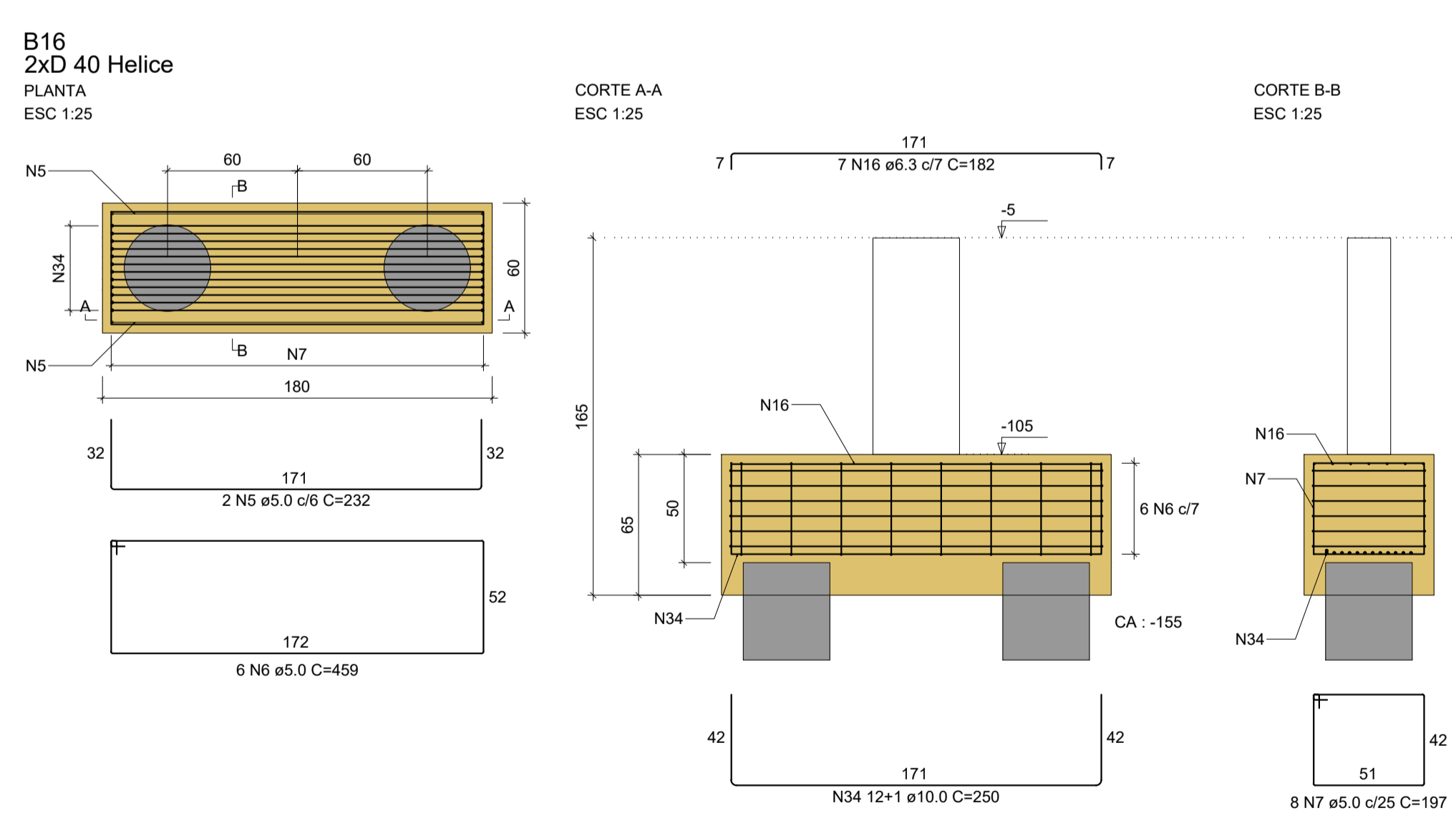
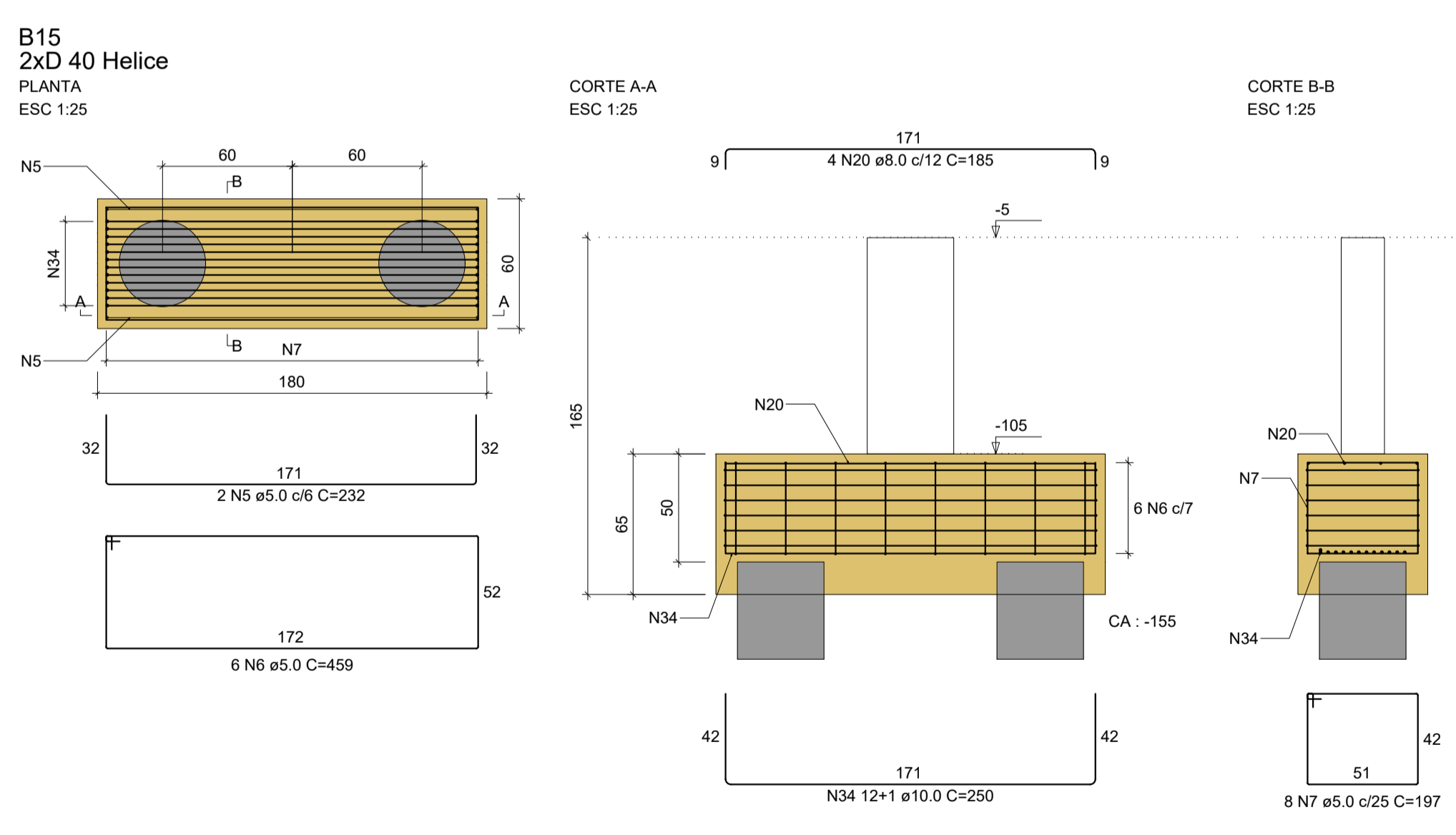
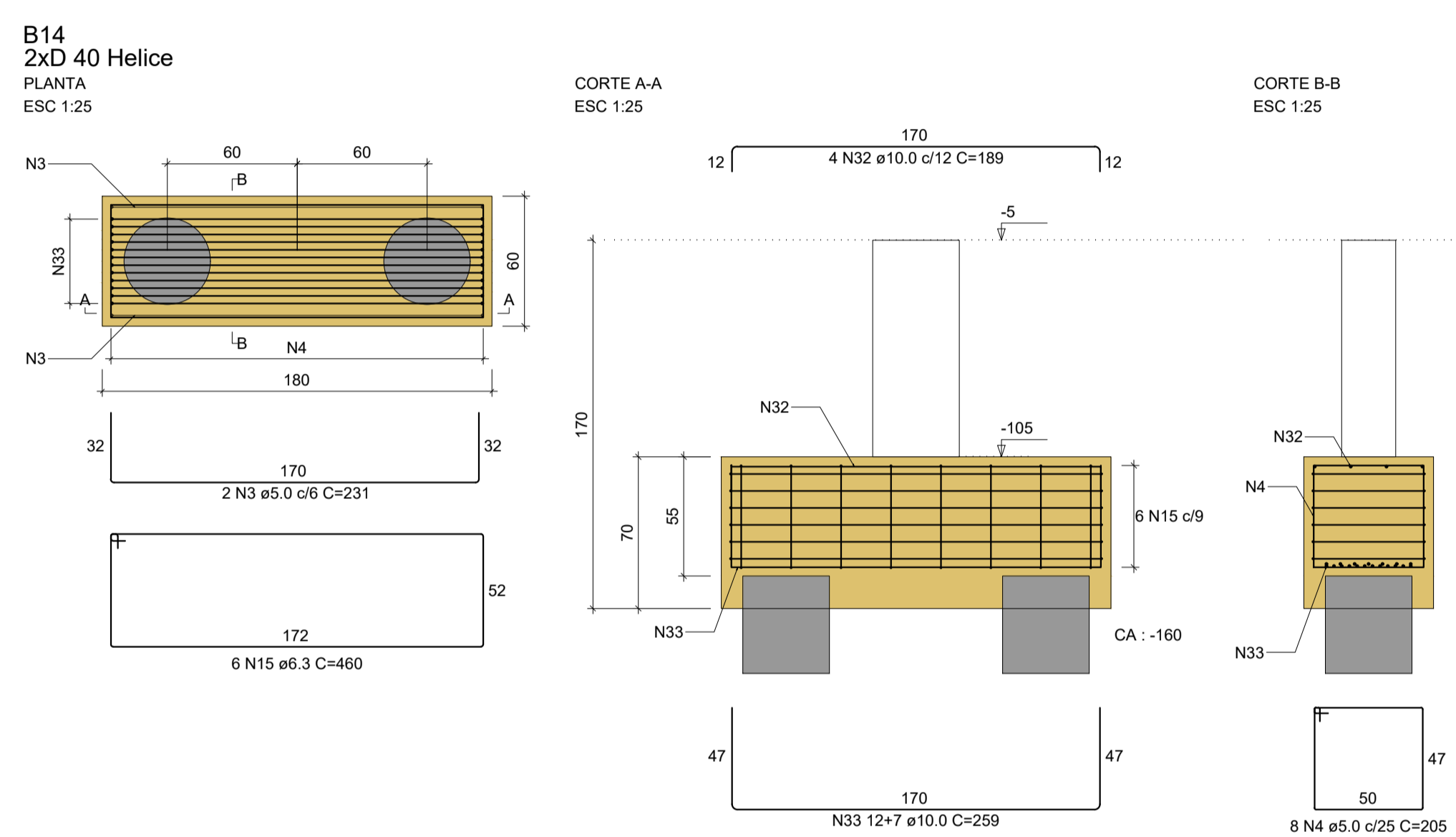
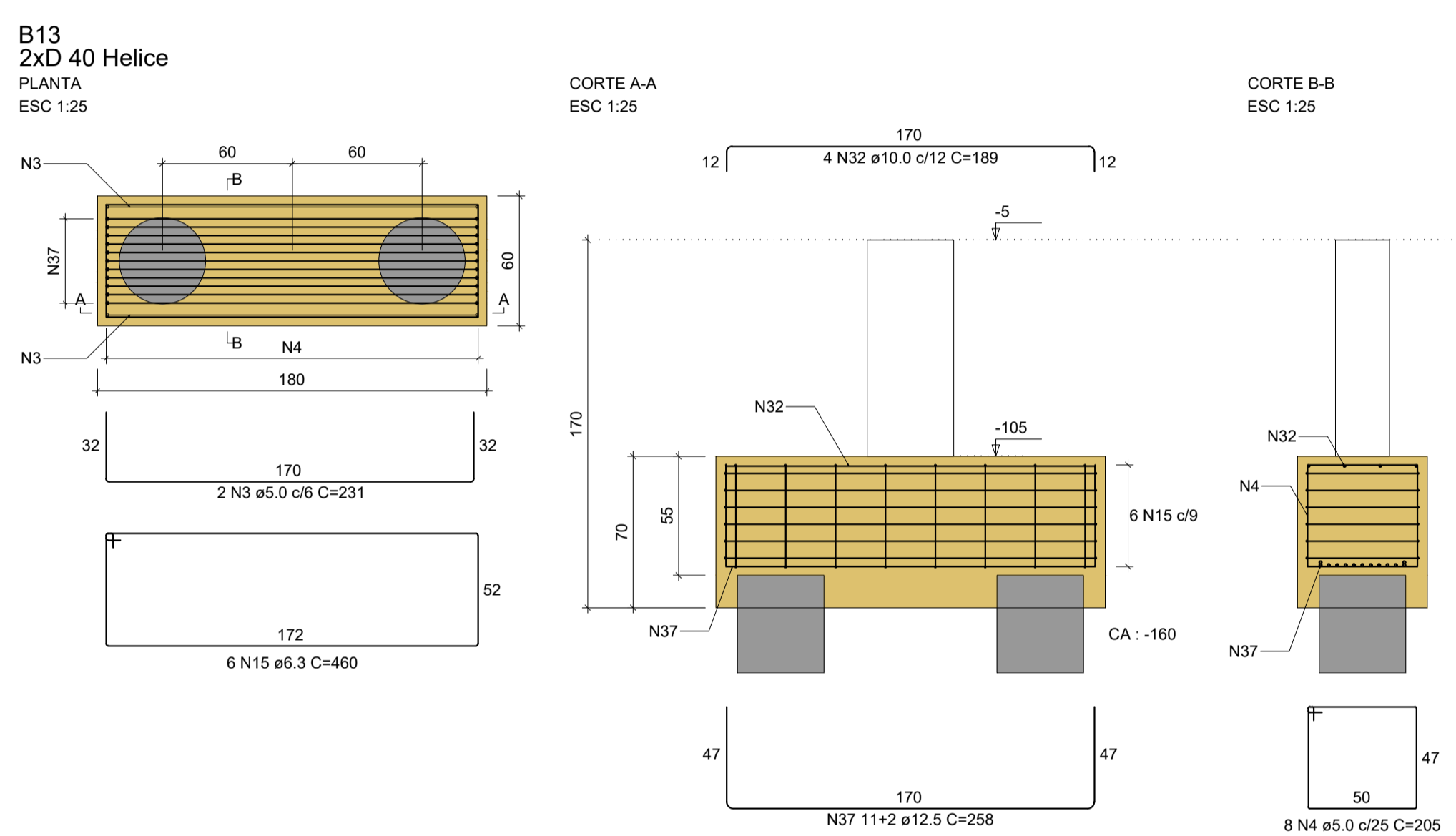


RELAÇÃO DO AÇO

AÇO	N	DIAM (mm)	QUANT	C.UNIT (cm)	C.TOTAL (cm)
CA60	1	5.0	2	237	474
	2	5.0	2	191	382
	3	5.0	4	231	924
	4	5.0	16	205	3280
	5	5.0	4	232	928
	6	5.0	12	459	5508
	7	5.0	16	197	3152
	8	5.0	7	121	847
	9	5.0	4	232	928
	10	5.0	72	91	6552
CA50	11	6.3	2	236	472
	12	6.3	2	192	384
	13	6.3	12	220	2640
	14	6.3	2	238	476
	15	6.3	12	460	5520
	16	6.3	7	182	1274
	17	6.3	1	84	84
	18	8.0	11	220	2420
	19	8.0	2	236	472
	20	8.0	4	185	740
	21	8.0	3	110	330
	22	8.0	1	63	63
	23	8.0	3	140	420
	24	8.0	2	190	380
	25	8.0	2	228	456
	26	8.0	3	522	1566
	27	8.0	5	320	1600
	28	8.0	1	108	108
	29	8.0	1	128	128
	30	8.0	2	248	496
	31	8.0	3	261	783
	32	10.0	8	189	1512
	33	10.0	19	259	4921
	34	10.0	26	250	6500
	35	10.0	2	545	1090
	36	10.0	4	232	928
	37	12.5	13	258	3354
	38	16.0	2	258	516



RESUMO DO AÇO

AÇO	DIAM (mm)	C.TOTAL (m)	PESO + 10% (kg)
CA50	6.3	108.5	29.2
	8.0	99.6	43.2
	10.0	149.5	101.4
	12.5	33.5	36.5
	16.0	5.2	9
CA60	5.0	229.8	39
PESO TOTAL (kg)			
CA50		218.3	
CA60		39	

Volume de concreto (C-30) = 4.31 m³
Área de forma = 33.24 m²

NOTAS
01. PARA A EXECUÇÃO, AS MEDIDAS DEVEM SER CONFERIDAS NO LOCAL.

00	EMIÇÃO INICIAL	30/04/2022	Virmondes Jr
REV.	DESCRIÇÃO	DATA	POR

ESTE DOCUMENTO É DE PROPRIEDADE DA PREFEITURA MUNICIPAL E NÃO PODE SER REPRODUZIDO OU USADO PARA QUALQUER FINALIDADE DIFERENTE DAQUELA PARA A QUAL ESTÁ SENDO FORNECIDO

EDSON JOSÉ MARCUSSO
Prefeito do Município

VIRMONDES FERREIRA DA SILVA JUNIOR
Engenheiro Civil
CREA-SP: 5068997868

PREFEITURA MUNICIPAL DE BOITUVA

RESPONSÁVEL PELO PROJETO: I.C.A.N.P. INSTITUTO CAMPINAS DE ADMINISTRAÇÃO DE NEGÓCIOS E PROJETOS

EMPREENDIMENTO: REFORMA DO ANTIGO SESI

ENDEREÇO: PRAÇA CORONEL ANTÔNIO FRANCO, 332 - CENTRO. BOITUVA-SP

TÍTULO: PROJETO ESTRUTURAL - TÉRREO DET. ARMADURAS 02/04

ÁREA DO TERRENO: 929,34 m²
ÁREA AMPLIAÇÃO: 357,12 m²

RESPONSÁVEL: VIRMONDES JUNIOR
ART/RRT: 28027230220672601
DESENHO: VIRMONDES JUNIOR
APROV.: VIRMONDES JUNIOR

ESCALA: N° DO PT
VISTO: FOLHA: A-05/07

INDICADA: DATA: 30/04/2022
ARQUIVO: BTV - PROJ. ESTRUTURAL - TÉRREO - FLS A-01-07 A A-07-07
REV.: 00