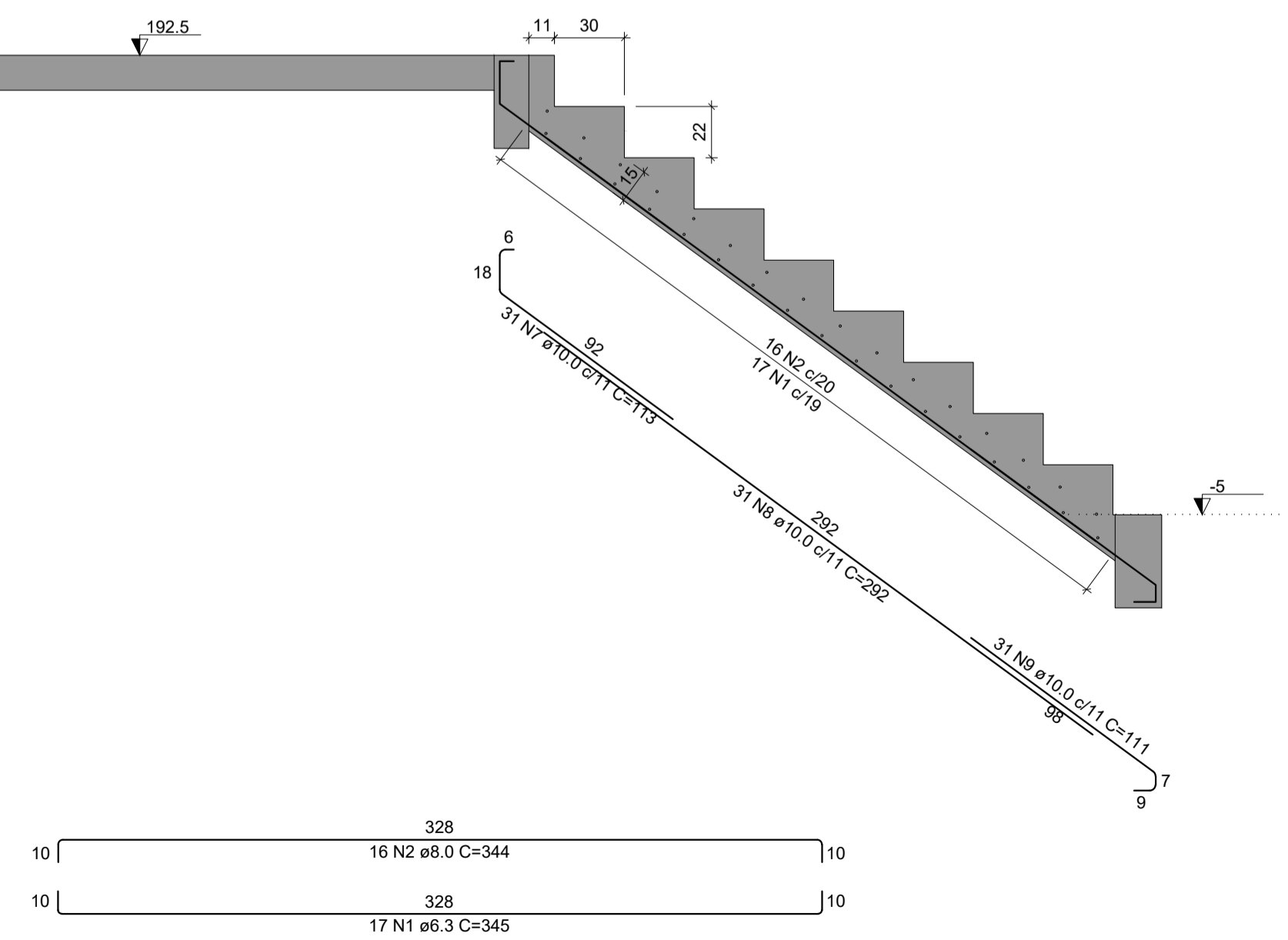


Armação positiva da escada E1

ESC 1:25

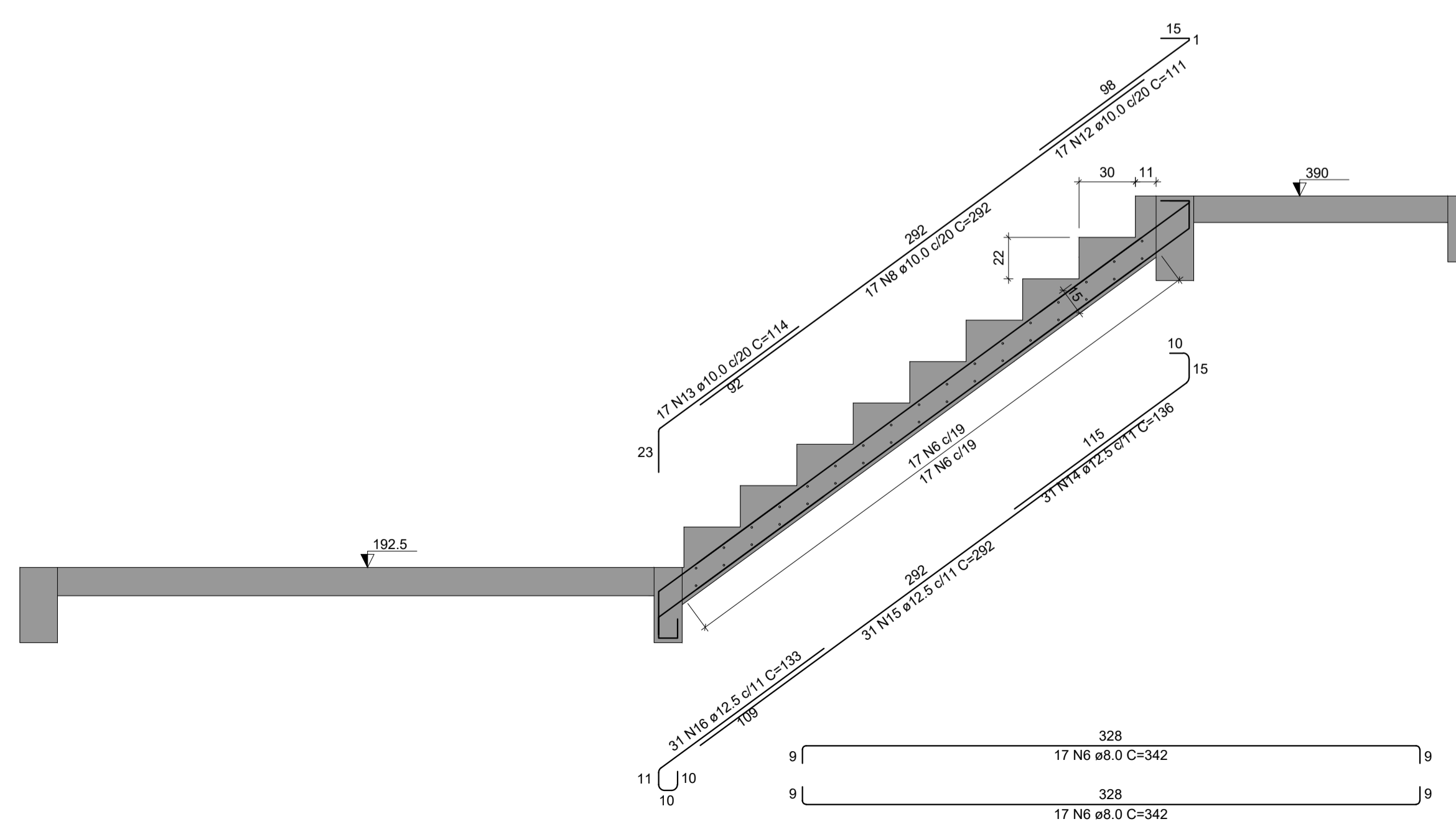
Armação negativa da escada E1

ESC 1:25



Corte A-A (LE1)

ESC 1:25



Corte B-B (LE3)

ESC 1:25

RELAÇÃO DO AÇO					
		LE1	LE2	LE3	
AÇO	N	DIAM (mm)	QUANT	C.UNIT (cm)	C.TOTAL (cm)
CA50	1	6.3	17	345	5885
	2	8.0	16	344	5504
	3	8.0	23	696	16008
	4	8.0	3	47	141
	5	8.0	2	116	232
	6	8.0	34	342	11628
	7	10.0	31	113	3503
	8	10.0	48	292	14016
	9	10.0	31	111	3441
	10	10.0	33	353	11649
	11	10.0	3	46	138
	12	10.0	17	111	1887
	13	10.0	17	114	1938
	14	12.5	31	136	4216
	15	12.5	31	292	9052
	16	12.5	31	133	4123

RESUMO DO AÇO			
AÇO	DIAM (mm)	C.TOTAL (m)	PESO + 10% (kg)
CA50	6.3	58.6	15.8
	8.0	335.1	145.5
	10.0	365.7	248
	12.5	173.9	184.3
PESO TOTAL (kg)			
CA50			593.6

Volume de concreto (C-30) = 8.25 m³
 Área de forma = 59.27 m²

NOTAS
 01. PARA A EXECUÇÃO, AS MEDIDAS DEVEM SER CONFERIDAS NO LOCAL.

00	EMISSÃO INICIAL	30/04/2022	Virmondes Jr	
REV.	DESCRIÇÃO	DATA	POR	APROV.

ESTE DOCUMENTO É DE PROPRIEDADE DA PREFEITURA MUNICIPAL E NÃO PODE SER REPRODUZIDO OU USADO PARA QUALQUER FINALIDADE DIFERENTE DAQUELA PARA A QUAL ESTÁ SENDO FORNECIDO

EDSON JOSÉ MARCUSSO
 Prefeito do Município

VIRMONDES FERREIRA DA SILVA JUNIOR
 Engenheiro Civil
 CREA-SP: 506899788

PROPRIETÁRIO:
PREFEITURA MUNICIPAL DE BOITUVA

RESPONSÁVEL PELO PROJETO:
 I.C.A.N.P.
 INSTITUTO CAMPINAS DE ADMINISTRAÇÃO DE NEGÓCIOS E PROJETOS

EMPREENDIMENTO:
REFORMA DO ANTIGO SESI

ENDEREÇO:
PRAÇA CORONEL ANTÔNIO FRANCO, 332 - CENTRO. BOITUVA-SP

TÍTULO:
**PROJETO ESTRUTURAL - PAVIMENTO 1
 DET. ARMADURAS 05/05 - ESCADAS**

RESPONSÁVEL:
 VIRMONDES JUNIOR

DESENHO:
 VIRMONDES JUNIOR

APROV.:
 VIRMONDES JUNIOR

ESCALA:
 INDICADA

DATA:
 30/04/2022

ARQUIVO:
 BTV - PROJ. ESTRUTURAL - PAVIMENTO 1 - FLS B-01 A B-07

FOLHA:
B - 07/07

REV.:
00

DETALHAMENTO ESCADA - PAVIMENTO 1
 ESC.: Esc. indicada