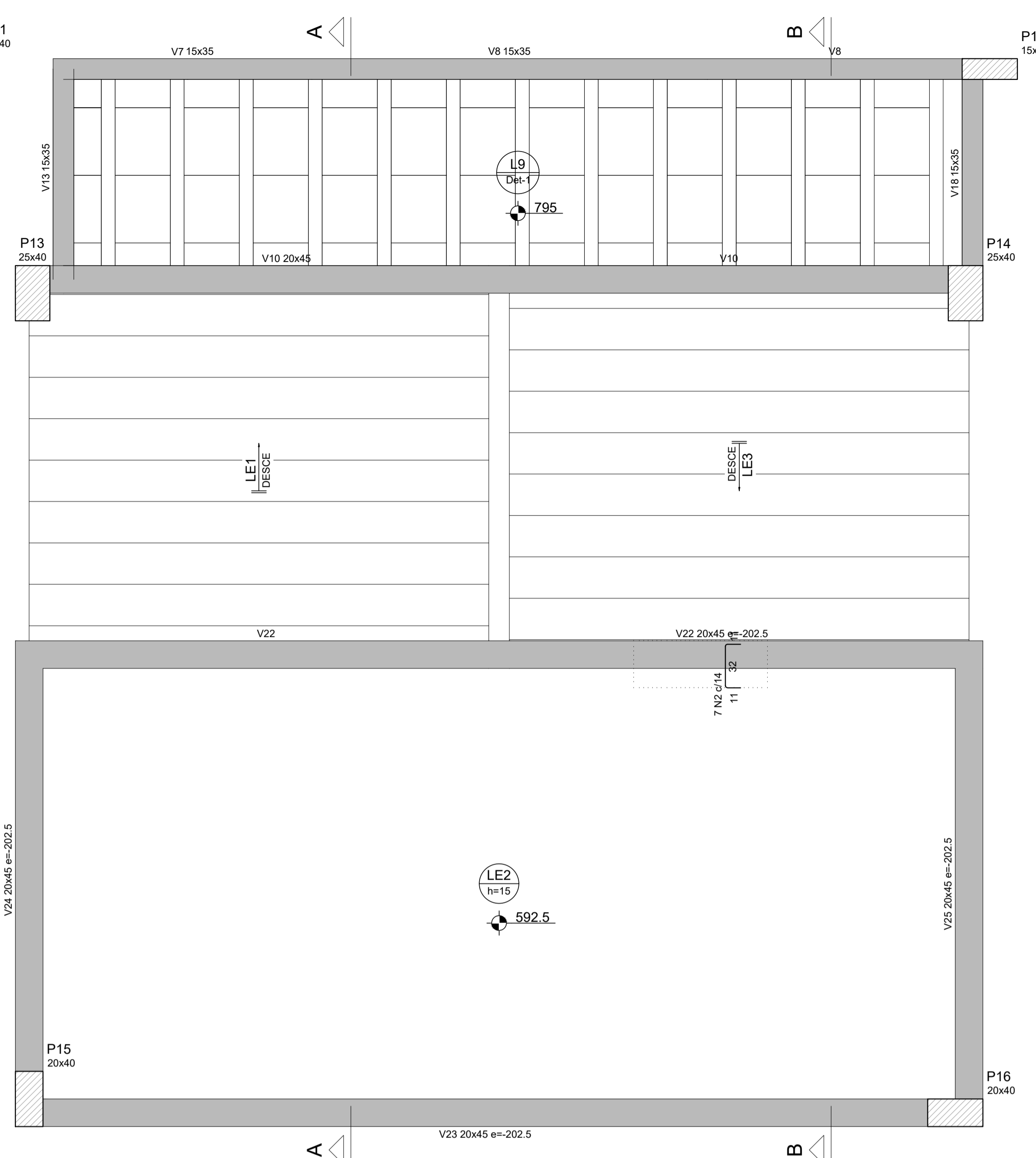
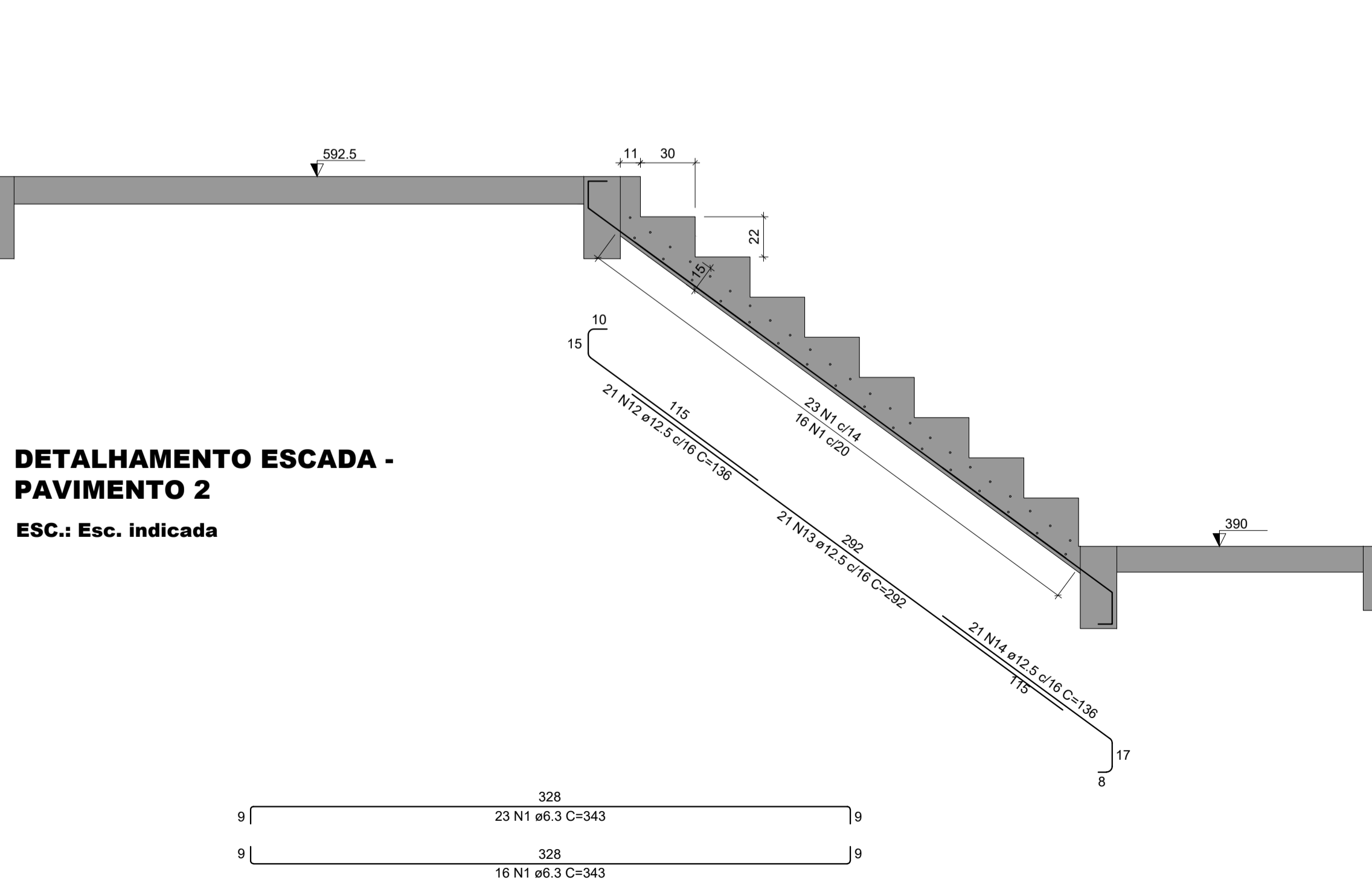


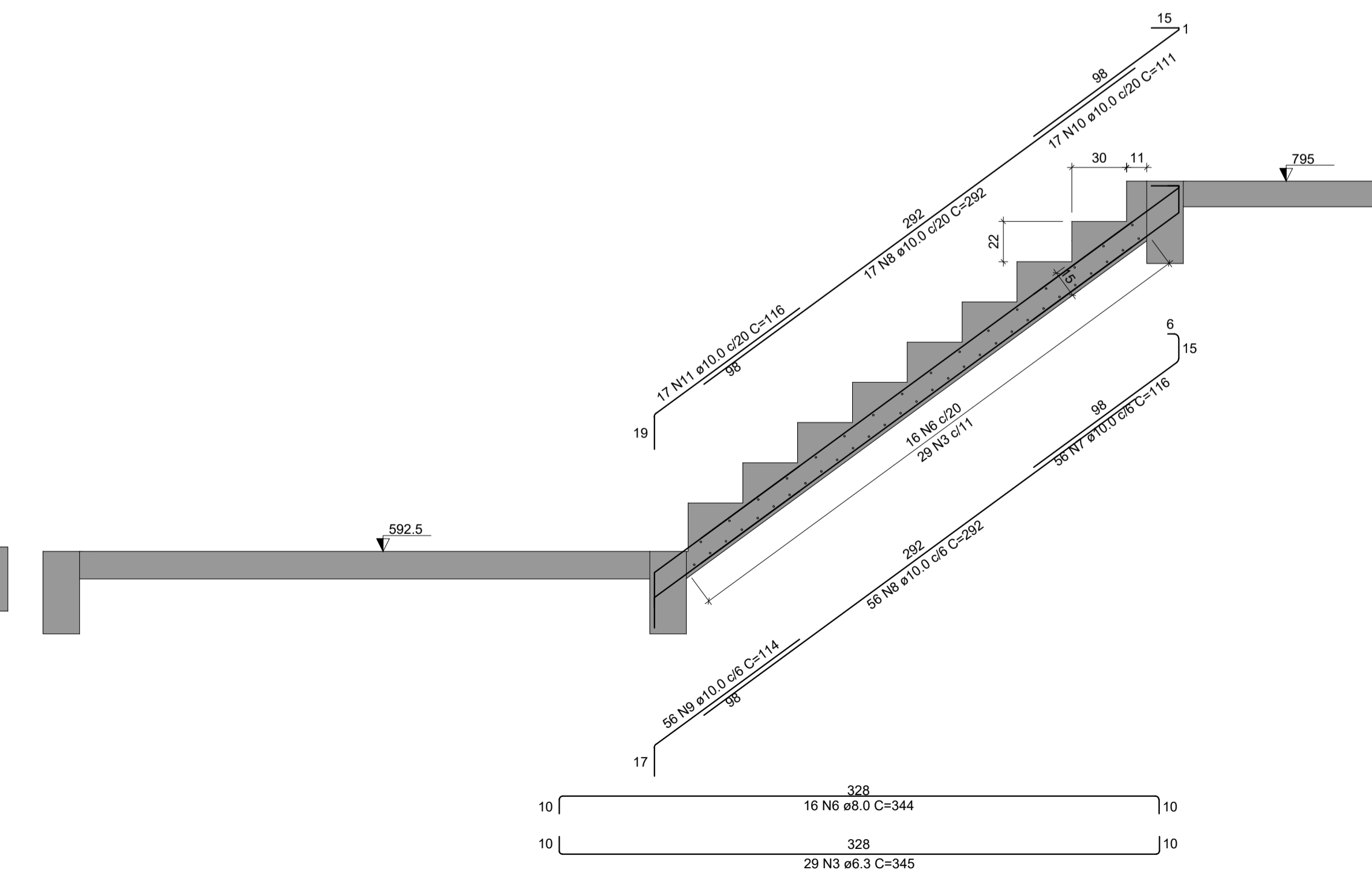
Armação positiva da escada E1
ESC 1:25



Armação negativa da escada E1
ESC 1:25



Corte A-A (LE1)
ESC 1:25



Corte B-B (LE3)
ESC 1:25

DETALHAMENTO ESCADA - PAVIMENTO 2
ESC.: Esc. indicada

RELAÇÃO DO AÇO

LE1	LE2	LE3			
AÇO	N	DIAM (mm)	QUANT	C.UNIT (cm)	C.TOTAL (cm)
CA50	1	6.3	39	343	13377
	2	6.3	7	51	357
	3	6.3	29	345	10005
	4	8.0	44	350	15400
	5	8.0	18	696	12528
	6	8.0	16	344	5504
	7	10.0	56	116	6496
	8	10.0	73	292	21316
	9	10.0	56	114	6384
	10	10.0	17	111	1887
	11	10.0	17	116	1972
	12	12.5	21	136	2856
	13	12.5	21	292	6152
	14	12.5	21	136	2856

RESUMO DO AÇO

AÇO	DIAM (mm)	C.TOTAL (m)	PESO + 10% (kg)
CA50	6.3	237.4	63.9
	8.0	334.3	145.1
	10.0	380.6	258.1
	12.5	118.4	125.5
PESO TOTAL (kg)			
CA50			592.6

Volume de concreto (C-30) = 8.23 m³
Área de forma = 59.25 m²

NOTAS
01. PARA A EXECUÇÃO, AS MEDIDAS DEVEM SER CONFERIDAS NO LOCAL.

00	EMISSÃO INICIAL	30/04/2022	Virmondes Jr		
REV.	DESCRIÇÃO	DATA	POR	APROV.	

ESTE DOCUMENTO É DE PROPRIEDADE DA PREFEITURA MUNICIPAL E NÃO PODE SER REPRODUZIDO OU USADO PARA QUALQUER FINALIDADE DIFERENTE DAQUELA PARA A QUAL ESTÁ SENDO FORNECIDO

EDSON JOSÉ MARCUSSO
Prefeito do Município

VIRMONDES FERREIRA DA SILVA JUNIOR
Engenheiro Civil
CREA-SP: 5068997868

PROPRIETÁRIO:
PREFEITURA MUNICIPAL DE BOITUVA

RESPONSÁVEL PELO PROJETO:
I.C.A.N.P.
INSTITUTO CAMPINAS DE ADMINISTRAÇÃO DE NEGÓCIOS E PROJETOS

EMPREENDIMENTO:
REFORMA DO ANTIGO SESI

ENDEREÇO:
PRAÇA CORONEL ANTÔNIO FRANCO, 332 - CENTRO, BOITUVA-SP

TÍTULO:
PROJETO ESTRUTURAL - PAVIMENTO 2
DET. ARMADURAS 05/05 - ESCADAS

ÁREA DO TERRENO:.....929,34 m²
ÁREA AMPLIAÇÃO:.....357,12 m²

RESPONSÁVEL	ART/RRT	DESENHO	APROV.
VIRMONDES JUNIOR	28027230220672601	VIRMONDES JUNIOR	
ESCALA	Nº DO PT	VISTO	FOLHA
INDICADA			C - 07/07
DATA	ARQUIVO	REV.	
30/04/2022	BTV - PROJ. ESTRUTURAL - PAVIMENTO 2 - FLS C-01 A Q-07		00