

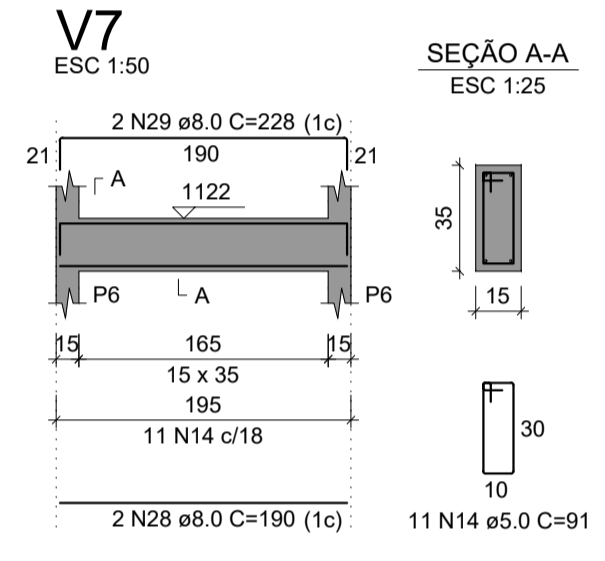
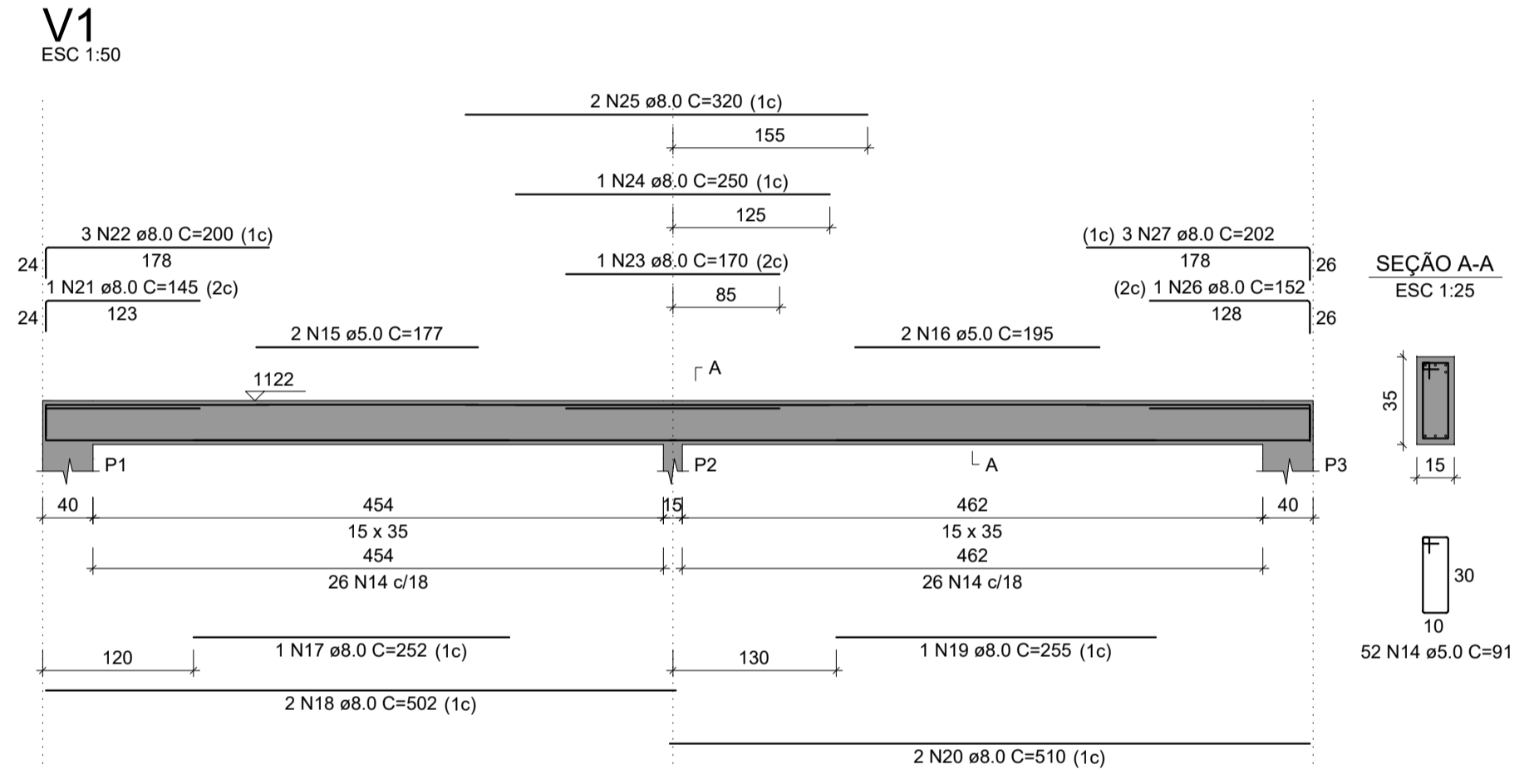
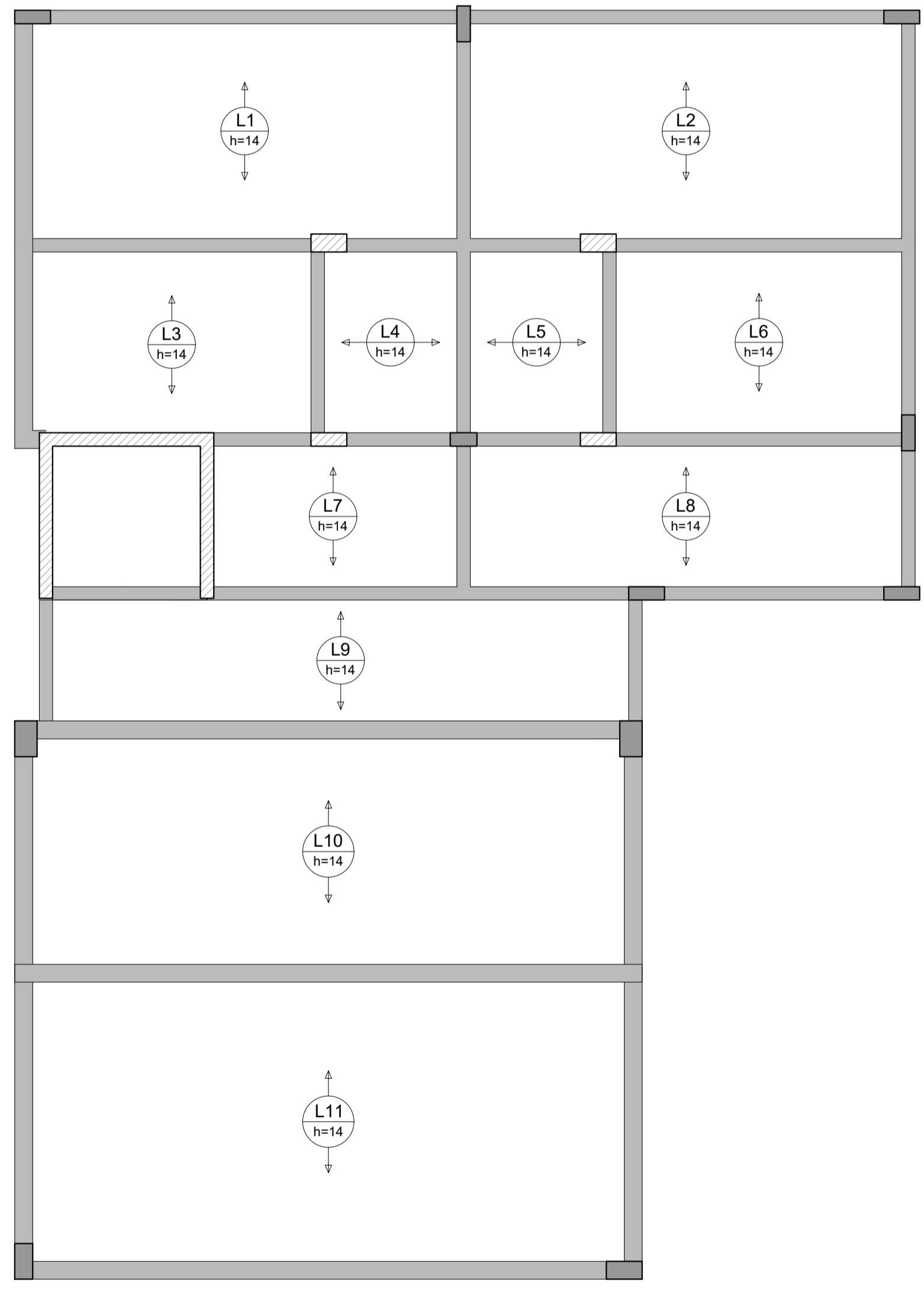
RELAÇÃO DO AÇO

ACO	N	DIAM (mm)	QUANT	C.UNIT (cm)	C.TOTAL (cm)
CA60	1	5.0	56	25	1400
	2	5.0	50	101	5050
	3	5.0	12	67	804
	4	5.0	25	81	2025
	5	5.0	6	57	342
	6	5.0	140	35	4900
	7	5.0	46	121	5566
	8	5.0	16	87	1302
	9	5.0	26	35	910
	10	5.0	21	29	609
	11	5.0	42	111	4662
	12	5.0	14	77	1078
	13	5.0	140	30	4200
CA50	14	5.0	63	91	5733
	15	5.0	2	177	354
	16	5.0	2	195	390
	17	8.0	1	252	252
	18	8.0	2	502	1004
	19	8.0	1	255	255
	20	8.0	2	510	1020
	21	8.0	1	145	145
	22	8.0	3	200	600
	23	8.0	1	170	170
	24	8.0	1	250	250
	25	8.0	2	320	640
	26	8.0	1	152	152
27	8.0	3	202	606	
28	8.0	2	190	380	
29	8.0	2	228	456	
30	10.0	12	360	4320	
31	10.0	56	324	18792	
32	16.0	10	324	3240	
33	20.0	6	324	1944	

RESUMO DO AÇO

ACO	DIAM (mm)	C.TOTAL (m)	PESO + 10% (kg)
CA50	8.0	59.3	25.7
	10.0	231.1	156.7
	16.0	32.4	56.3
	20.0	19.4	52.7
CA60	5.0	394.2	66.8
PESO TOTAL (kg)			
CA50		291.5	
CA60		66.8	

Volume de concreto (C-30) = 7.70 m³  
 Área de forma = 36.74 m²



Armação positiva das lajes do pavimento COBERTURA  
 escala 1:50

**NOTAS**  
 01. PARA A EXECUÇÃO, AS MEDIDAS DEVEM SER CONFERIDAS NO LOCAL.

00	EMISSÃO INICIAL	30/04/2022	Virmondes Jr
REV.	DESCRIÇÃO	DATA	POR APROV.

ESTE DOCUMENTO É DE PROPRIEDADE DA PREFEITURA MUNICIPAL E NÃO PODE SER REPRODUZIDO OU USADO PARA QUALQUER FINALIDADE DIFERENTE DAQUELA PARA A QUAL ESTÁ SENDO FORNECIDO

EDSON JOSÉ MARCUSSO  
 Prefeito do Município

VIRMONDES FERREIRA DA SILVA JUNIOR  
 Engenheiro Civil  
 CREA-SP: 5068997868

PROPRIETÁRIO:  
**PREFEITURA MUNICIPAL DE BOITUVA**

RESPONSÁVEL PELO PROJETO:  
 I.C.A.N.P.  
 INSTITUTO CAMPINAS DE ADMINISTRAÇÃO DE NEGÓCIOS E PROJETOS

EMPREENDIMENTO:  
**REFORMA DO ANTIGO SESI**

ENDEREÇO:  
**PRAÇA CORONEL ANTÔNIO FRANCO, 332 - CENTRO. BOITUVA-SP**

TÍTULO:  
**PROJETO ESTRUTURAL - COBERTURA  
 DET. ARMADURAS 02/04**

ÁREA DO TERRENO:.....929,34 m²  
 ÁREA AMPLIAÇÃO:.....357,12 m²

RESPONSÁVEL	ART/RRT	APROV.
VIRMONDES JUNIOR	28027230220672601	VIRMONDES JUNIOR
ESCALA	Nº DO PT	FOLHA
INDICADA	VISTO	<b>D - 03/05</b>
DATA	ARQUIVO	REV.
30/04/2022	BTV - PROJ. ESTRUTURAL - COBERTURA - FLS D-01 A D-5	<b>00</b>