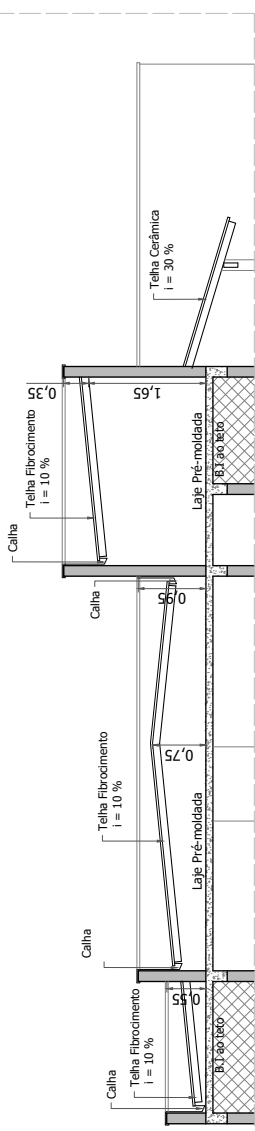


Cobertura
Esc. 1 : 100

- Substituição de 40% das telhas de fibrocimento
- Substituição das calhas

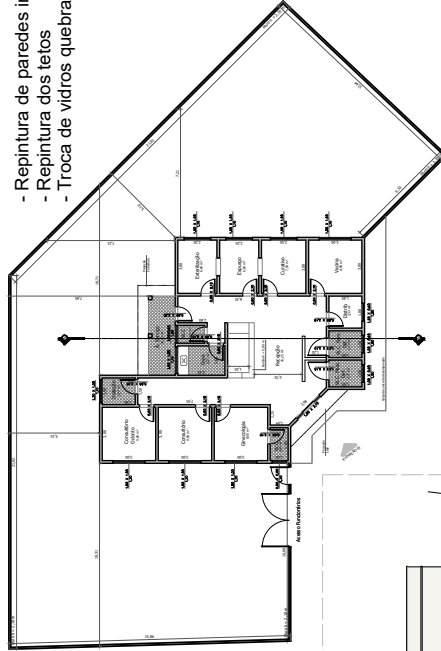


Detalhe do telhado

Esc. 1 : 50

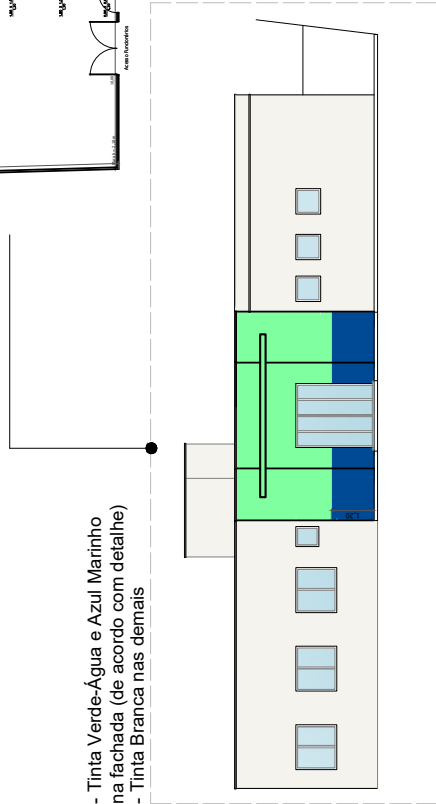
NOTAS
01. PARA A EXECUÇÃO, AS MEDIDAS DEVEM SER CONFERIDAS NO LOCAL.

- Repintura de paredes internas
- Repintura dos tetos
- Troca de vidros quebrados



Planta Baixa

Esc. 1 : 200



- Tinta Verde-Água e Azul Marinho na fachada (de acordo com detalhe)
- Tinta Branca nas demais

Detalhe Pintura Externa

s/escala

REV.	EMISSÃO INICIAL	DESCRIÇÃO	DATA	PROV.	APROV.
00			09/11/2022		

ESTE DOCUMENTO É DE PROPRIEDADE DA PREFEITURA MUNICIPAL E NÃO PODE SER REPRODUZIDO OU USADO PARA QUALQUER FINALIDADE DIFERENTE DAQUELA PARA A QUAL ESTÁ SENDO FORNECIDO

EVELYN KARINE PACHECO LEITE
Arquiteta Responsável
CRA 07.438-3
Responsável Técnica

EMPRESA RESPONSÁVEL
PREFEITURA MUNICIPAL DE BOITUVA



EMPRESA CONTRATADA
UBS RECANTO MARAVILHA

ENDEREÇO
RUA VENEZUELA, 408 - RECANTO MARAVILHA II

TÍTULO
DETALHES DAS MELHORIAS

ESCALA	VISTO	RESENHO	APROV.	FOLHA
				ÚNICA

DATA	ARQUIVO	REV.
09/11/2022	UBS_RECANTO MARAVILHA_II_R03	00